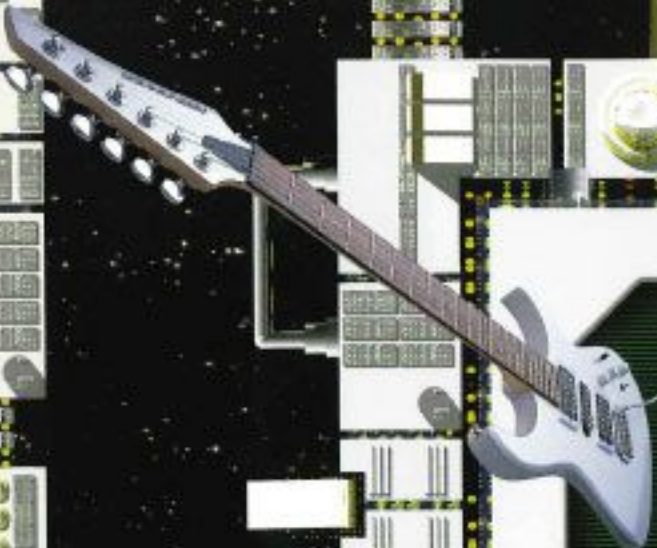


FERNANDES 20000





FERNANDES

HIWATT

Sustainer

acoustic

SUSTAINER

DR

Burny

MAXIMA
STRINGS

P-PROJECT

SPECTRAFLEX
The Original Braided Cable

FERNANDES
GUITARS

SFX

DOD

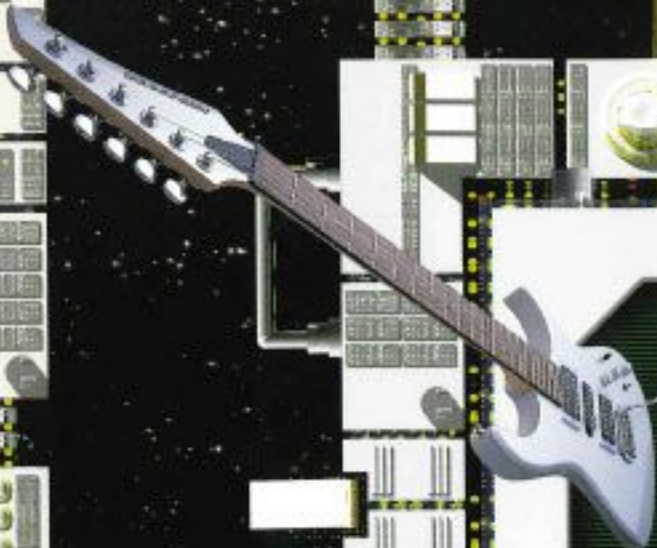
STEPHI

DigiTech

SURE-LOCK
Guitar Strap System

Johnson
Amplification

Schaller



FERNANDES

HIWATT

Sustainer

acoustic

SUSTAINER

DR

Burny

MAXIMA
STRINGS

P-PROJECT

SPECTRAFLEX
The Original Braided Cable

FERNANDES
GUITARS

SFX

DOD

STEPHI

DigiTech

SURE-LOCK
Guitar Strap System

Johnson
Amplification

Schaller

Sustainer

Fernandes Sustainer

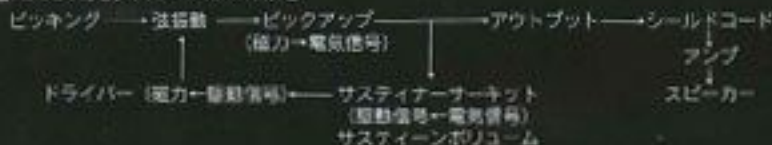
サスティナー・ファンクション

フェルナンデス・サスティナーは、「弦振動」を自由にコントロールするために開発された、サスティーン・コントロールシステムである。スイッチをONにして数秒に渡り演奏するだけで、弦振動を瞬々と持続させる経路ロング・サスティーンが得られる。ギターにおいて最も重要な要素の一つである「サスティーン」をフェルナンデス・サスティナーが「弦振動そのもの」を保持させることによって作り出す。電気信号を加工して必要を得るエフェクターとは全く異なり、サウンドはあくまでもナチュラルなギター・サウンドだ。さらにフェルナンデス・サスティナーには、ハーモニックスの成分の異なる3種類の弦振動を切り替える「モード・セレクター」と、弦振動の強さを設定する「サスティーン・ボリューム」が標準仕様として搭載されている。これらのアイテムが「音のほしさ」だけでなく、様々な「サスティーン・ニュアンス」のアプローチを可能にする。誰もがいつでも・確実に・弦振動をコントロールできるフェルナンデス・サスティナーは、まさにギターを進化させる最新鋭のデバイスといえる。

サスティナー・コントローラー

フェルナンデス・サスティナーは、システムON/OFFスイッチ、サウンド・モード・セレクター・スイッチ、サスティーン・ボリュームの3つのコントローラーを持っている。システムON/OFFは文字通りサスティナーを動作させるスイッチで、サスティナーをONにすると自動的にリア・ピックアップのみが選択される。サウンド・モード・セレクターは、スタンダード/ミックス/ハーモニックスの3ポジションを持っており、スタンダードでは弾いた音そのままのナチュラルトーンを再現、ハーモニックスでは上の4倍音がフィードバック・サウンドのように持続し、ミックスはスタンダードとハーモニックスの中間的な音質を持っている。サスティーン・ボリュームはセンタークリックでクリーントーン・コードプレイ時E、フルボリュームでディストーション・アプローチ時とされている。ボディ裏にはバッテリー・インジケーターが装備されている。

■ FERNANDES SUSTAINER®の原理



①ピッキングにより発生した弦振動をピックアップが捉え、電気信号に変換する。
②電気信号は方向性分けられ、一方はギターのアウトプットからアンプ/スピーカーに出力され、もう一方はサスティナー・サーキットに送られる。
③サスティナー・サーキットは、電気信号に反応し、ドライバーは弦の振動により弦を共振させる。この作用により弦振動が持続し、サスティーンが得られる。

Sustainer Artists

Zakk Wylde

「これって面白いフェードアウトとフェードインが得られるから好きで使ってます。これがないと演奏できません。」

STEVE VAI

「ギターという楽器には限りなく無限に近いリキックがあるけど、サスティナーはマジに良く響くし使えるよ。」

The Edge(U2)

「フェルナンデス・サスティナーはその名の通り無限のサスティーンを提供してくれる。」



Sustainer



N

NECK : Maple, 648mm Scale, Bolt-On
 FINGER BOARD : Ebony, 22F, 350R
 BODY : Curly Maple 15mm+Honduras Mahogany 27mm
 PICK UP : FGI-S-FS×2, FHM-3210W
 CONTROL : 1Volume, 1Tone, 5Way Lever-SW, Sustainer Controls
 BRIDGE : Schaller SFRT-2 (with Pitch-Shift Cavity)
 ●木目の柄は、木材の性質上1本ごとに異なります。



STR



STB



SBL

FR-155S

with SKB Hard Case
 ¥155,000

- FERNANDES SUSTAINER® 搭載 (LED付)
- パースペクティブ・コンタクト ■ クアドロ・システム
- ヒールレス・ジョイント ■ フォトミラー・ボディ

全く新しいデバイス“サスティナー”の生み出す無限持続音と、自由自在に換わるフィードバック・サウンドに加え、クアドロ・システムからセレクトされるサウンド・バリエーションが音楽表現の可能性を無限大に広げる。リアにマウントされたピックアップ“FHM-3210”は、トーン・ポットをプル・アップするとシングル・コイルとして機能する。さらにパースペクティブ・コンタクトが最高のプレイヤビリティを生み出す。

(カラー・オーダー)

FR-155Sでは、基本カラーのN以外にSTR、STB、SBLの3色を定価アップなしのカスタムカラーとして用意しています。いずれも受注生産となりますので納期は通常3~4ヶ月程度を御予定下さい。

PERSPECTIVE CONTOUR

パースペクティブ・コンタクト

パースペクティブとは“進行きのある”とか“立体的な”という意味を持つ。FRシリーズに採用されたコンタクト加工は、“ピックアップ・ポジションを過ぎない”というコンセプトを基にデザインされている。ただ“ピックアップ側にヒジが当たらない”という程度の高さに留まらず、ライト・ハンド、タッピングと立ったニュー・スタンダードとなった演奏法にも、柔軟性を発揮することなく快適に対応できるようになっている。



FR-125S

with SKB Hard Case

¥125,000

- FERNANDES SUSTAINER*搭載(LED付)
- パースペクティブ・コンタクト
- クアドロ・システム ■ヒールレス・ジョイント

FR-155Sと同じピックアップ・レイアウト「クアドロ・システム」を搭載し、ボディ材にモンキー・ポッドを採用したモデル。アクティブ・サウンド、パッシブ・サウンドが瞬時に使い分けられるレスポンスの良さが大きな魅力。トーン・キャラクターはFR-155Sが落ちつきのある滑らかな響きに対して、FR-125Sはアタッキーでワイルド、低音のディストーション・サウンドに迫力のあるハード&ドライを極めたギター。

QUADRO SYSTEM

クアドロ・システム

アクティブとパッシブ、2種類の異なるピックアップの同時作動を可能にした最新鋭のシステムである。タイトで密な高域特性に加え、シングル・コイルでありながらもノイズレスな軌道を誇るアクティブ・シングル・サウンドと、パワフルなアプローチには欠くことのできないパッシブ・ハムバッカー・サウンドは、現在の音楽シーンで考えられる全てのサウンド・パリエーションを創り出すことができる。サスティナー・パリエーションにフォーチャーされるクアドロ・システムは、ハーフ・トーンでも絶妙なニュアンスを出力する。



FR-85S

¥85,000

- FERNANDES SUSTAINER*搭載
- パースペクティブ・コンタクト
- クアドロ・システム ■ヒールレス・ジョイント

創り出されるもの。そこには偶然が生み出すものと必然性が生むもののみひとつの形が存在する。FR-85Sは様々なギターの中で、まさに必然性が誕生させたギターといえるだろう。ギターの完成度を追求する上で最も重要なファクター「サスティーン」。このテーマにフェルナンデス・サスティナーは、完璧なレスポンスを放つ、プレイヤーを測ばない永遠のサスティーンは、高質なポテンシャルを持ったギターのみならず先駆者のマテリアルである。



Sustainer

NECK : Maple, 648mm-Scale, Bolt-On
FINGER BOARD : Rosewood, 22F., 350R
BODY : Monkey Pod 42mm
PICK UP : FGI-S-FS × 2, FHM-3210W
CONTROL : 1 Volume, 1 Tone, 5Way Lever-SW.
Sustainer Controls
BRIDGE : Schaller SFRT-2 (with Pitch-Shift Cavity)



Sustainer

NECK : Maple, 648mm-Scale, Bolt-On
FINGER BOARD : Rosewood, 22F., 350R
BODY : Light Ash 42mm
PICK UP : FGI-S-FS × 2, FHM-3210W
CONTROL : 1 Volume, 1 Tone, 5Way Lever-SW.
Sustainer Controls
BRIDGE : FRT-10 (with Pitch-Shift Cavity)



PW



STR



STB

SUSTAINER



MTR

NECK : Maple, 648mm-Scale, Bolt-On
 FINGER BOARD : Rosewood, 24F, 350R
 BODY : Basswood 42mm
 PICK UP : SPD-200, DS-7, FVH-3010
 CONTROL : 1Volume, 1Tone, 5Way Lever-SW,
 Sustain Lite On/Off-SW,
 Sustain Volume
 BRIDGE : FRT-11 (With Pitch-Shift Cavity)



PTR



MTB



MBK

FR-65S

¥65,000

■ FERNANDES SUSTAINER LITE 搭載
 ■ リバーシブル・ドライバ ■ パースペクティブ・コンタクト ■ ヒールレス・ジョイント

FRのベーシック・クオリティを継承しながらも全く異次元の進化を遂げたFR-65Sには、プレーヤーをサポートするインテリジェントな最新システム「サスティナー・ライト」が導入されている。サスティナーをイージーにクリエイイトするだけでなく、フィンガー・テクニックも強力にサポートする。このニュー・システム用に開発されたボールピース仕様のサスティナー・ドライバ「SPD-200」は、サスティナーの心臓部でありながらピックアップとしてもパーフェクトに機能し、タイトなシングルコイル・サウンドをリリースする。リア・ポジションにはニュー・ポテンシャル「FVH-3010」をマウント。輪郭のあるハイゲイン・サウンドは「存在感」を出力する。またセンター・ポジションの「DS-7」ピックアップとのミックス・ポジションにより、ファットなハーフトーン・サウンドが得られる。

REVERSIBLE DIRECT DRIVER

リバーシブル・ダイレクト・ドライバ
 (シングル)

サスティナー・システムを使わない時に、ドライバがその本来フロント・ピックアップとして機能するリバーシブル・ドライバがさらに進化を遂げた。ピックアップ両面のヨーク部を介さずに、コイルの磁力線が直接弦に作用することにより、よりレスポンスの良いサスティナー・コントロールが可能となった。



HISTORY OF "FR-55"

1986年の衝撃的なデビュー以来、14年もの歳月にわたって常に"定番"モデルとして君臨してきた名器"FR-55"。ここではその変遷を当時のカタログを参照しながら振り返ってみたい。



1986

記念すべき1号機。ロック式トレモロ"FR-8"と、SSHにレイアウトされたピックアップのスタイルは、当時としては非常に画期的であった。24inchスケール(ショート・スケール)を採用しているのも大きな特徴。



1991

特筆すべきはヘッド形状の変更である。現在でも変わらず愛されて続けているこの形状は、後年JGやARSにも受け継がれていくこととなる。

1997

当時の最先端技術であるグラフィック・フィニッシュが採用され、ハードウェアもクロームに変更、非常にさわやかなイメージを持ったギターに変身した。



1986 | 1987 | 1988 | 1989 | 1990 | 1991 | 1992 | 1993 | 1994 | 1995 | 1996 | 1997 | 1998 | 1999 ▶



1990

最初のモデルチェンジで、FR-55はその姿を大きく変えた。スケールがロングスケール/24フレットに変更され、ピックアップガードレスにチェンジ。旧型FRヘッド採用の最後のモデル。



1995

ボディの外周およびコンタドの変更(パースペクティブ・コンタド)、またトレモロもダブルロック・スタイルの"FR-5PRO"に仕様変更され、さらに付加価値の高いモデルとして完成された。

NEXT
2000
MODEL



MDW

NECK : Maple, 648mm Scale, Bolt-On
 FINGER BOARD : Maple or Rosewood, 24F, 350R
 BODY : Basswood 42mm
 PICK UP : DS-7 × 2, FVH-1001
 CONTROL : 1 Volume, 1 Tone
 SWay Lever-SW.
 BRIDGE : FRT-11 (with Pitch-Shift Cavity)



BMB



PPW



PBU

FR-55

¥55,000

- パースペクティブ・コンタクト
- ヒールレス・ジョイント

ベスト・アレンジされたウェイト・バランスを持つこのボディ・シェイプは、無類のパフォーマンスを約束する。ギター・サウンドのブレインと云うべきピックアップアップにはリア・ポジションにワイドレンジなバックング・サウンドとシャープなリードワークを創造する「FVH-1001」、センターおよびフロント・ポジションにはファットなドライブ・サウンドと艶のあるクリーン・サウンドの両面をリアルにアウトプットする「DS-7」をセレクトし、ミックスポジションを含めた5つのサウンド・キャラクターはS+S+Hレイアウトならではのバリエーションと表現力を与えてくれる。さらにFRT-11トレモロ・システムから生まれる安定したピッチバランスとアグレッシブなアーミングプレイは、プレイヤーにとって最大の武器になるだろう。

HEELLESS JOINT

ヒールレス・ジョイント

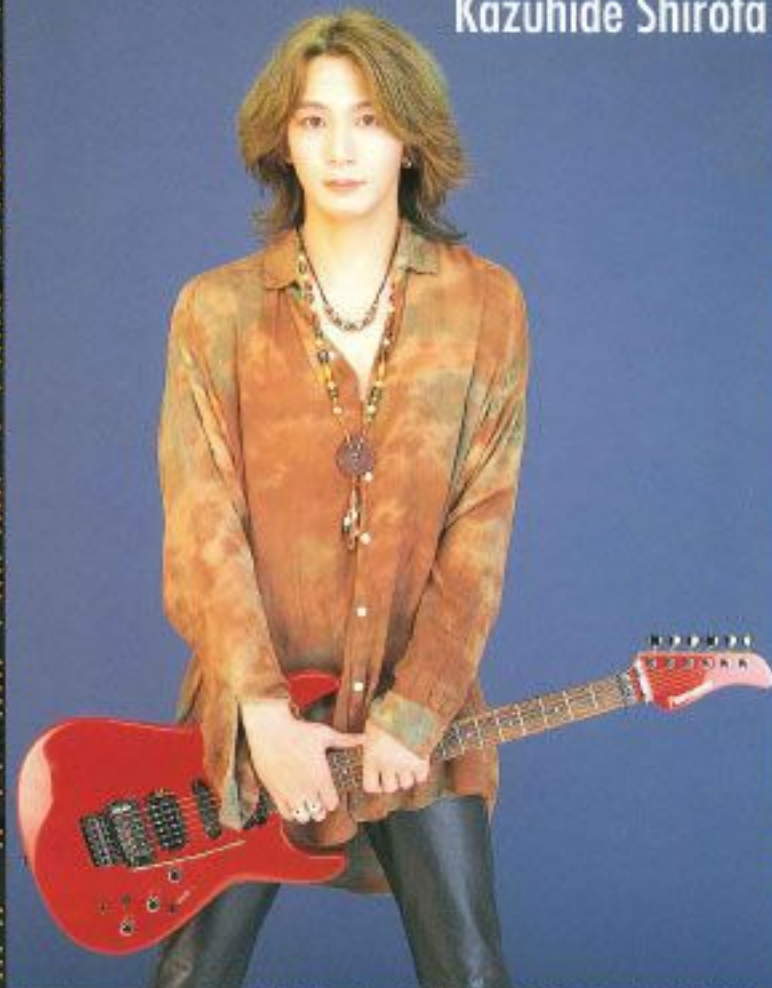
FRシリーズの基本スペックに採用されているネック・ジョイント・システムは、1箇所がより深くカットされ、ハイ・ポジションでのプレイを快適にしている。さらにカットの形から、人工工学に基づいたアールがつけられているので、手の甲にベストの状態でフィットするようにしている。



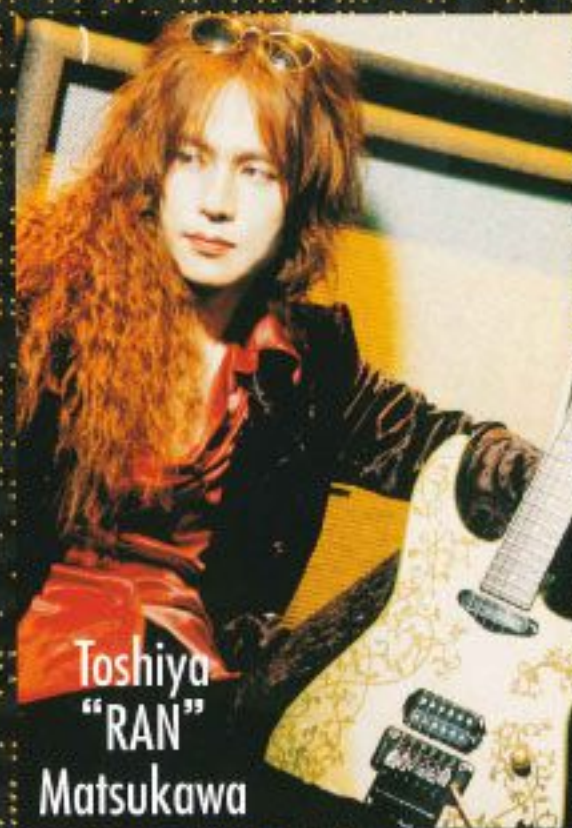
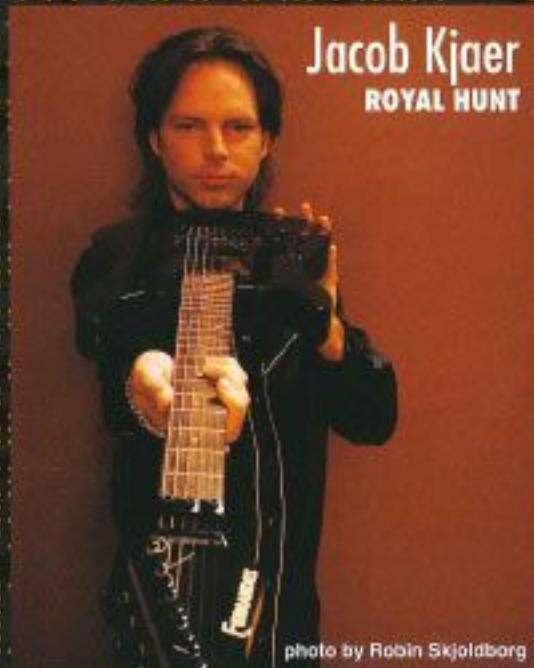
Atsushi Yokozeki



Kazuhide Shirota

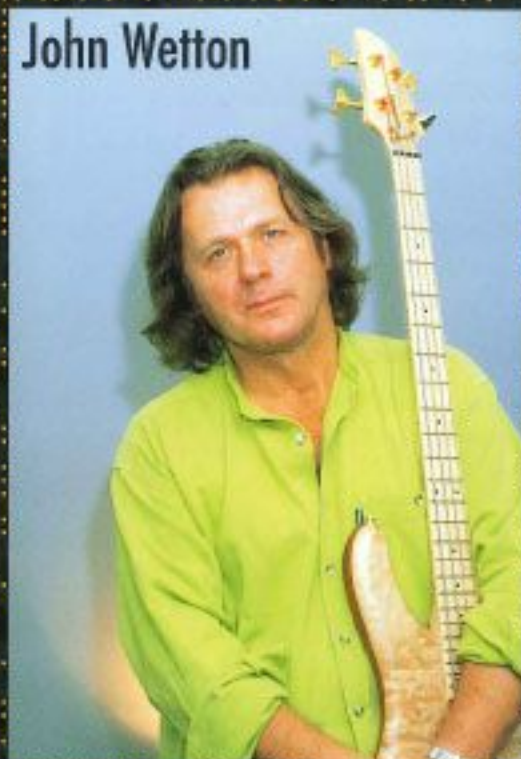


Jacob Kjaer
ROYAL HUNT



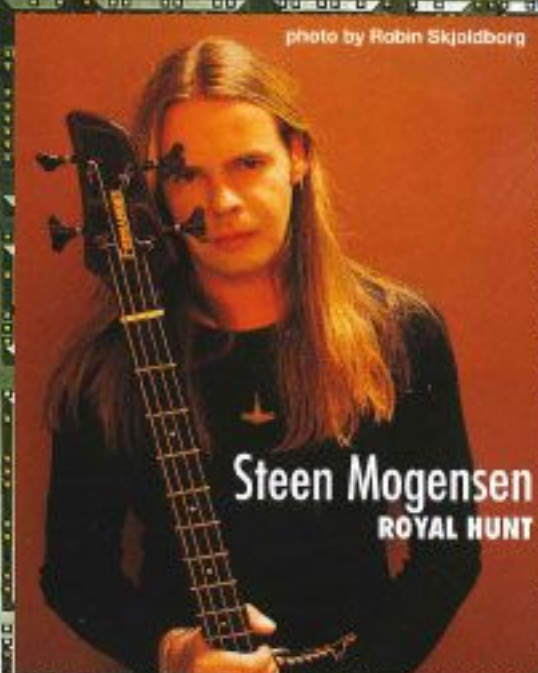
Toshiya
"RAN"
Matsukawa

John Wetton



Robert Trujillo
OZZY OSBOURNE

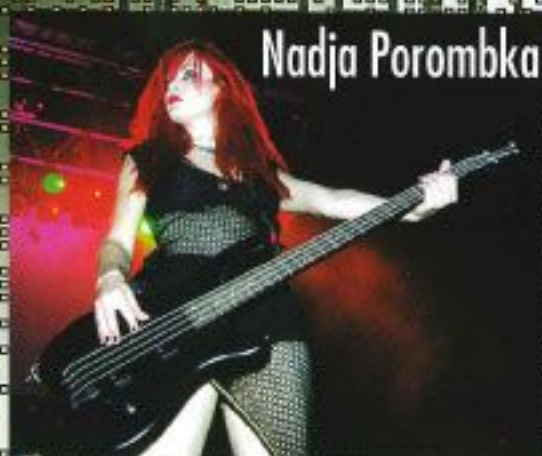
photo by Robin Skjoldborg



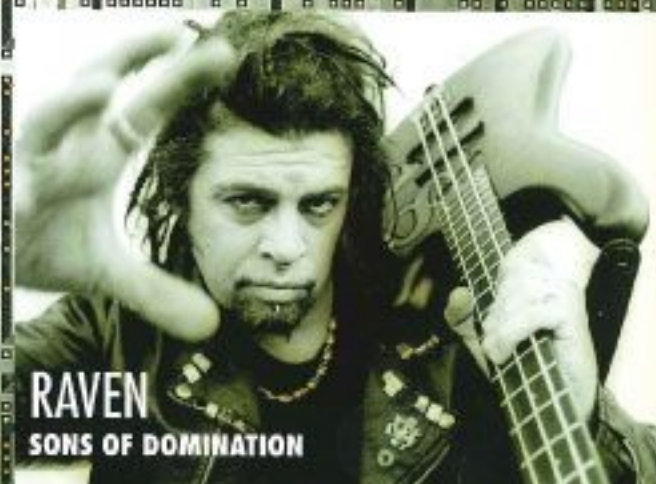
Steen Mogensen
ROYAL HUNT



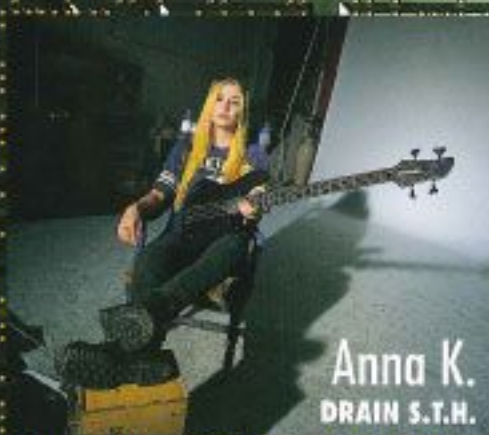
Eddie Jackson
QUEENSRYCHE



Nadja Porombka



RAVEN
SONS OF DOMINATION



Anna K.
DRAIN S.T.H.



Peter Steel
TYPE O NEGATIVE

Marco Mendoza
SYKES
THIN LIZZY



FRB-105

¥105,000

- アクティブ・トーン・コントロール
- ロング・スケール
- 6ストリングス

特に海外のベース・プレーヤーから高い評価を集めてきた大型・ボディ・FRBのひと回り大きいボディは、ベーシストの表現力を余すことなく伝える。ピックアップには、6弦(Low-B)から1弦(High-C)までの幅広い音域を確実にアウトプットするオリジナル・ピックアップ"RBH-60"を採用。アクティブ・トーン・コントロール"TC-9800"とのコンビネーションによって、そのサウンドは無敵だ。

BRIDGE 510BR-6

ブリッジ"510BR-6"

- 弦交換が非常にスムーズ。
 - 特殊な内部構造により、サドルのブレがなく、不要な音痴がほとんど発生しない。
 - プレート部→ブラス張り出し、サドル部→スチール張り出しの構造によって、振動伝達特性に非常に優れている。
- 以上のことから、特に多弦ベースには最高のブリッジといえる。



EG

NECK : Maple, 864mm-Scale, Bolt-On
FINGER BOARD : Rosewood, 24F, 350R
BODY : Ash 42mm
PICK UP : RBH-60 × 2
CONTROL : 1 Volume, 1 Tone, 1 Treble, 1 Bass
(Active Tone Control TC-9800)
BRIDGE : 510BR-6



BL



STR



STR



EG

BL

ON/M

FRB-95 & FRB-85 SPEC.

NECK : Maple, 864mm Scale, Bolt-On
 FINGER BOARD : Rosewood or Maple (ON), 24F, 350R
 BODY : Ash 42mm
 PICK UP : New F.G.I.-J (FRB-95), New F.G.I.-P (FRB-85)
 CONTROL : 1 Volume, 1 Balancer, 1 Treble, 1 Bass
 (Active Tone Control TC-9500)
 BRIDGE : JS108-5 (FRB-95), JS108-4 (FRB-85)

- アクティブ・トーン・コントロール
- ロング・スケール
- 5ストリングス(FRB-85)



BL



EG

STR

ON/M

FRB-95

¥95,000

5弦仕様のFRB-95は、ラージ・ボディ
 ならではの奥行きのある重低音、特
 にロー・ポジションではボトムの利いた
 深い響きが可能できる。ノイズ対策が強
 化されプリアンプ部もチューンアップ
 されたアクティブ・ピックアップ*New
 F.G.I.-Jとアクティブ・トーン・コントロ
 ール*TC-9500とのコンビネーションは要
 求されるトーン・キャラクターを即座に
 実現可能だ。

NEW F.G.I. PICK UP

New F.G.I. ピックアップ (for BASS)

コイルの材質、径、ターン数を改めて見直し、並に異出の
 いく結果に辿り着いた。そんな過程を経てNew F.G.I.ピッ
 クアップは開発された。ノイズ対策や内蔵プリアンプの改良、
 またパータイプ・セラミック・マグネットを使用すること
 で、よりハイパワーかつレスポンスの良いピックアップに
 仕上がっている。アクティブ・トーン・コントロール*TC-
 9500との組み合わせにより、さらにレンジの幅は広がり、
 さまざまなスタイルの音楽に対応可能。



FRB-85

¥85,000

42mm厚のアッシュ・ボディ、振動伝
 達特性に優れたボディ・バランス、強
 度的に有利なメイプル3Pネック等フェ
 ルナンデスのベース・テクノロジーが凝
 縮されたFRB-85。FRB-95同様*New
 F.G.I.-Pと*TC-9500とのコンビネ
 ションにより、ワイルドな重低音とセンシ
 ティブな中高域が再現可能。1ランク上
 のベースリストのニーズに答える。

FRB-55

¥55,000

グラフィック・フィニッシュの美しいルックスを持つFRB-55。ボディはバスウッド材の使用で軽量化を実現、形状によるバランスの良さや相まって、長時間のプレイにも素に対応できるモデルに仕上がっている。パッシブPJタイプのピックアップとアクティブ・トーン・コントロール"TC-9500"の使用で音割りの幅は広くあらゆるジャンルに対応。ミディアム・スケールの弾きやすさも、このモデルの特長といえる。

ACTIVE TONE CONTROL "TC-9500"

アクティブ・トーン・コントロール "TC-9500"

FRB-55に搭載されているベース用アクティブ・トーン・コントロール・サーキット、マスター・ボリューム、バランス、トレブル、ベースの4コントロールで構成されており、2つのピックアップの出力を好きな分量でブレンドできるパラメーターにはゲイン落ちのないCタイプのカーブが使用されている。トレブルとベースはセンター・クリックで回路をバイパスした時と同じフラット・ポジションとなっている。フラット・ポジションのレベルを基準にマスター・ボリュームでゲイン調整し、トレブル/ベースで音を好みに整えるというアプローチが、アンプやミキサーに負担をかけないプロユースな使用方法だ。



FRB-45

¥45,000

ミディアム・スケールを採用し、コンパクトでバランスのとれたボディを持つFRB-45。フロント・ピックアップからは重低音のある太いサウンド、リア・ピックアップからは芯の強いタイトなサウンドが得られる。弦ピッチは17mmと狭く、ギターから持ち変えたときにもあまり違和感なくプレイできる。ヘッドに付けられたテンション・ガイドは弦に過度なテンションを与え、ベースにありがちなビビリを解消している。



BUB



SPB

SBS

RDB



BL



SW

CAR

MTB

BBS

PTR

FRB-55 & FRB-45 SPEC.

NECK : Maple, 813mm Scale, Bolt-On

FINGER BOARD : Rosewood, 21F, 350R

BODY : Basswood 42mm+Graphic Finish (FRB-55), Basswood 42mm (FRB-45)

PICK UP : PG-602 JB-482

CONTROL : 1 Volume, 1 Balancer, 1 Treble, 1 Bass

TC-9500 (FRB-55), 2 Volume, 1 Tone (FRB-45)

BRIDGE : BB-7

- グラフィック・フィニッシュ (FRB-55)
- ミディアム・スケール



RBG



VRG

SBG

SBS

FRB-42 & FRB-40 SPEC.

NECK : Maple, 864mm-Scale, Bolt-On
FINGER BOARD : Rosewood, 24F., 350R
BODY : Basswood 45mm+Graphic Finish
PICK UP : PB-602, JB-482
CONTROL : 2Volume, 1Tone
BRIDGE : J-6

- グラフィック・フィニッシュ
- ロング・スケール



BUB



SPB

SBS

RDB

FRB-42

¥42,000

FRB-40

¥40,000

FRB-42 & FRB-40

ラージ・ボディ、ロング・スケール、パツ
ンプPJレイアウト・ピックアップ、エレクト
リック・ベースとしての最もベーシックなス
ペックに、24フレット・スリム・シェイプネ
ックによる演奏性の向上、チューニング・
ギア2.2レイアウトによる均等のとれたデ
ンションを実現させたコスト・パフォーマン
スの高いFRB。ルックスのバリエーション
としてゴールド・パーツ&キルテッド・メイ
プル・グラフィックのFRB-42、クローム・パ
ーツ&フレイム・メイプル・グラフィックの
FRB-40がチョイスできる

GRAPHIC FINISH

グラフィック・フィニッシュ

ギター・ボディのトップ&バックに美しい木目を出すた
めに、フィルムを真空熱転写しその上からボディ塗装を施す
という方式。この時、フィルムの厚さがある程度以下のもの
でないともボディ塗装に影響を及ぼし、樹脂成分を溶解させ
てしまったり、サステイナンスを劣化させてしまうことがある。
グラフィック・フィニッシュに使われているフィルムは厚さ
10ミクロン以下のものなので、この心配は全くない。美しい
フレイム・メイプル or キルテッド・メイプルの木目が明瞭の
ある高級感を生み出している。



FSB-65

¥65,000

- アクティブ・トーン・コントロール
- ロング・スケール ■ ラージ・サイズ・ボディ
- スペシャル・ワイヤリング

「大きなボディでレンジの広いダイナミックな音を」FSBシリーズは、ロングスケール・ネック、アルダー・ボディ&オリジナル・ハムバッカー「FMM-1」によって弦振動を余すことなく再生することをめざして開発された。ファンキーでパワフルなサウンドから、ベーシックでタイトな音作りまで幅広いジャンルの音楽に対応する。

BODY SIZE

ボディ・サイズ

レンジの広いアウトプットを可能にし、さらには音質特性に優れたラージ・サイズ・ボディがFRB、FSBには採用されている。FRBにはアクティブ・ピックアップ、FSBにはパッシブ・ピックアップとそれぞれ内容は異なるが、「弦振動を忠実に再現する」というコンセプトは同一のものである。



YSO

NECK : Maple, 864mm-Scale, Bolt-On
 FINGER BOARD : Maple, 21F., 350R
 BODY : Alder 45mm
 PICK UP : FMM-1 × 2
 CONTROL : 2Volume, 1Tone,
 3Way Lever-SW.
 BRIDGE : BB-8



BL



CW

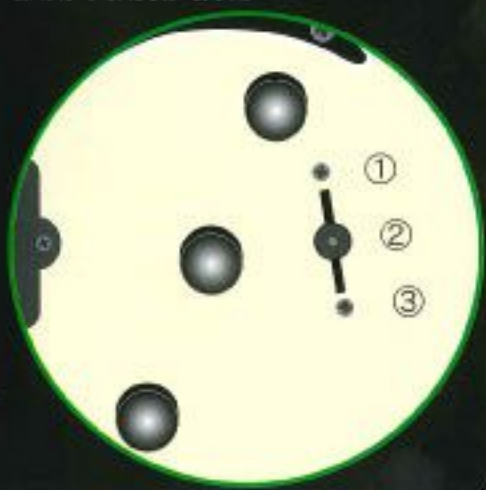


FSB-65 CONTROL SPECIAL WIRING



フロント・ピックアップ・ボリューム
 ピックアップ・セレクター・スイッチ
 リア・ピックアップ・ボリューム
 マスター・トーン

ピックアップ・セレクター・スイッチ(30エイ・レバー・スイッチ)
 ①、フロント・ピックアップ(ハムバッカー)+リア・ピックアップ(ハムバッカー)のシリーズ・接続。
 ②、フロント・ピックアップ(タップ/シングルコイル)+リア・ピックアップ(タップ/シングルコイル)の並列・接続。
 ③、フロント・ピックアップ(ハムバッカー)+リア・ピックアップ(ハムバッカー)の並列・接続。





MBK

NECK : Maple, 864mm Scale, Bolt-On
 FINGER BOARD : Maple, 21F., 350R
 BODY : Alder 45mm
 PICK UP : FMM-1
 CONTROL : 1Volume, 1Tone,
 3Way Mini Toggle-SW.
 (Pick-Up Wiring Selector Series⇄Top⇄Parallel)
 BRIDGE : J-6



GBU



CAR

FSB-40

¥40,000

- ロング・スケール
- ラージ・サイズ・ボディ
- スペシャル・ワイヤリング

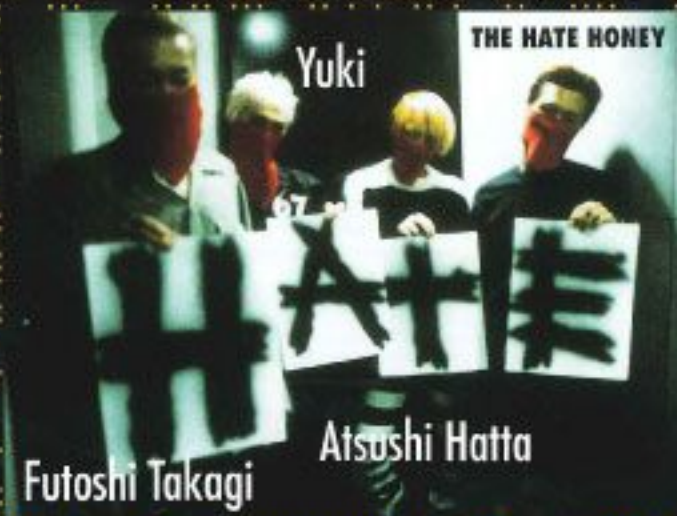
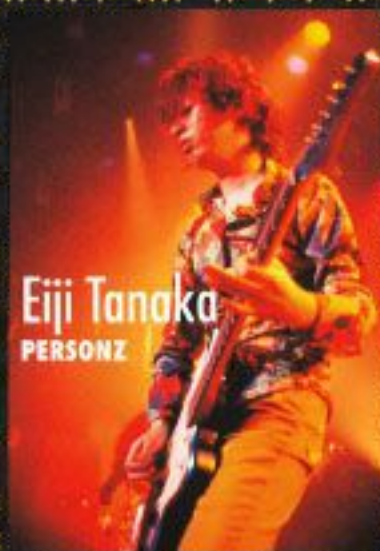
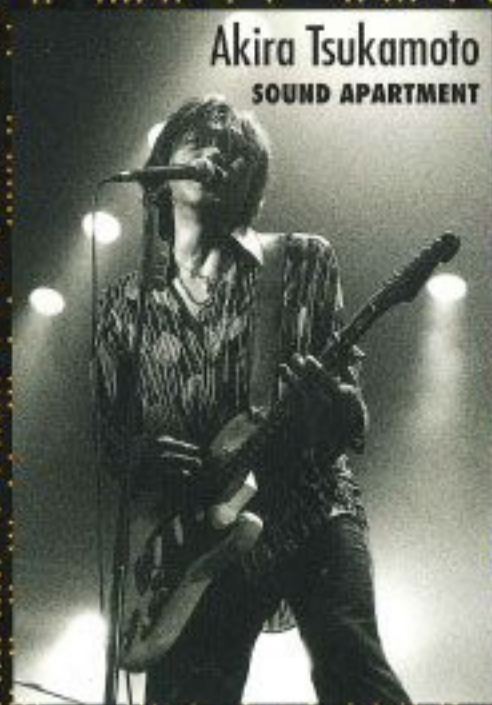
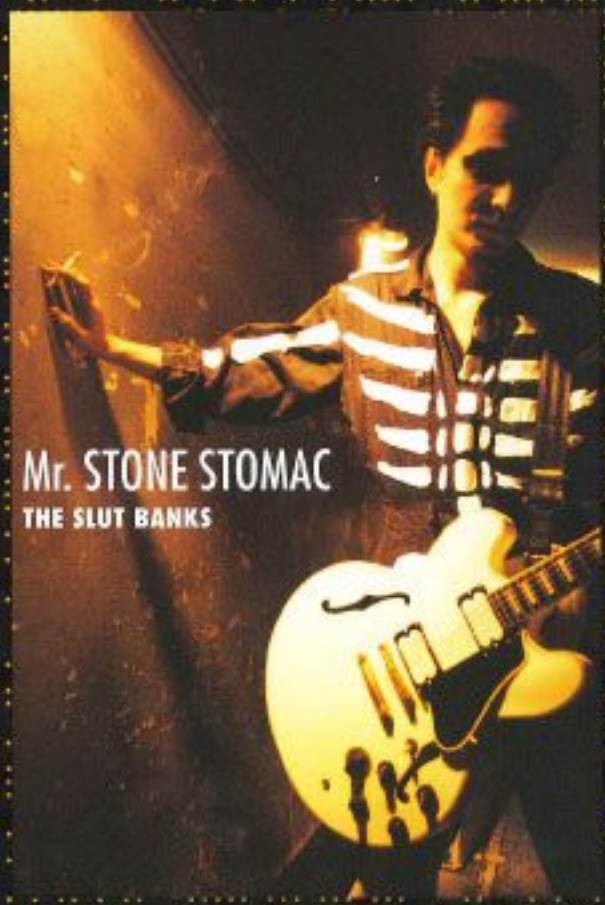
アルダー・ボディ、1ピックアップ仕様
 のFSB-40も基本的にはレンジの
 広いアウトプットを目指したモデル
 である。1ピックアップだからといっ
 て弱ってはいけない。ミニ・トグル・ス
 イッチによってピックアップ内部の配
 線(シリーズ⇄タップ⇄パラレル)が自
 由自在にコントロール可能だ。

PICK UP

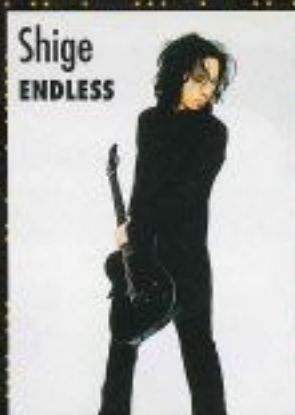
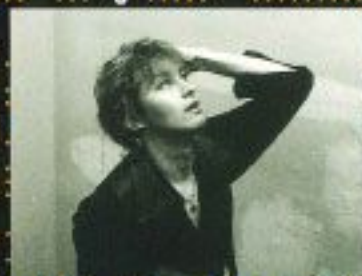
ピックアップ

新開発のピックアップ「FMM-1」の特徴を一言で表現すると
 すれば、「ハイパワー・ハイゲイン」。フェライト・マグネット
 とラージ・ポールピースが生み出す独特のドライブ感、ピ
 ック・ボディのベースにベストマッチする。





Yoshitsugu "YUIMA" Imai



KAWZY
AlteMission



JUN = NA
AlteMission



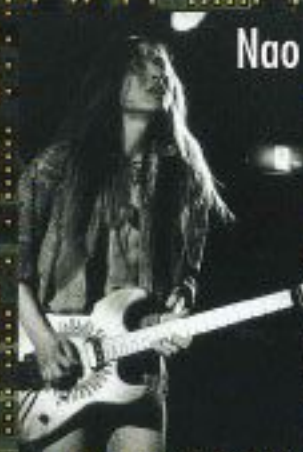


Kenji Ichinoe
FAKE SPLASH

Shi-no
Je Reviens



紫苑
Je Reviens



Nao
BAN
ORANGE RANDY

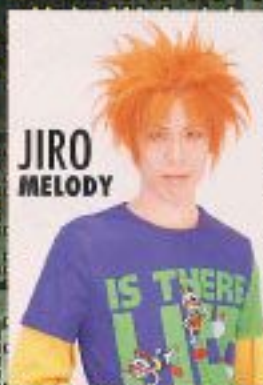


JUICHI
WATANABE

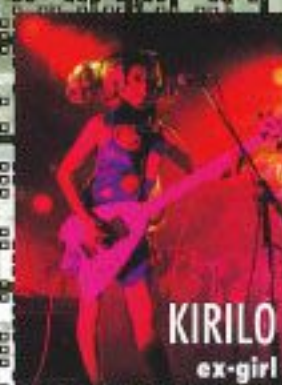
Takako Suzuki
Funk Rocket



Takahisa Yamasaki
CATE NINE



JIRO
MELODY



KIRILO
ex-girl



CHIHIRO
ex-girl



DAN
pool bar boys



Taro
NO MERCY



Oji
NO MERCY



Hanamoto
NO MERCY



Taiji
NO MERCY



AKIO
BALZAC

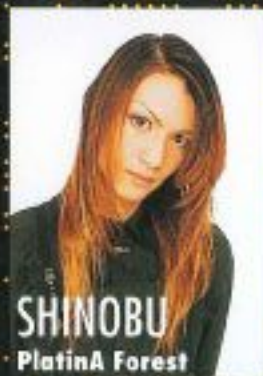


YU-JI
LOVE GLOVE

YAYOI
Vice:risk



ATSUSHI
BALZAC



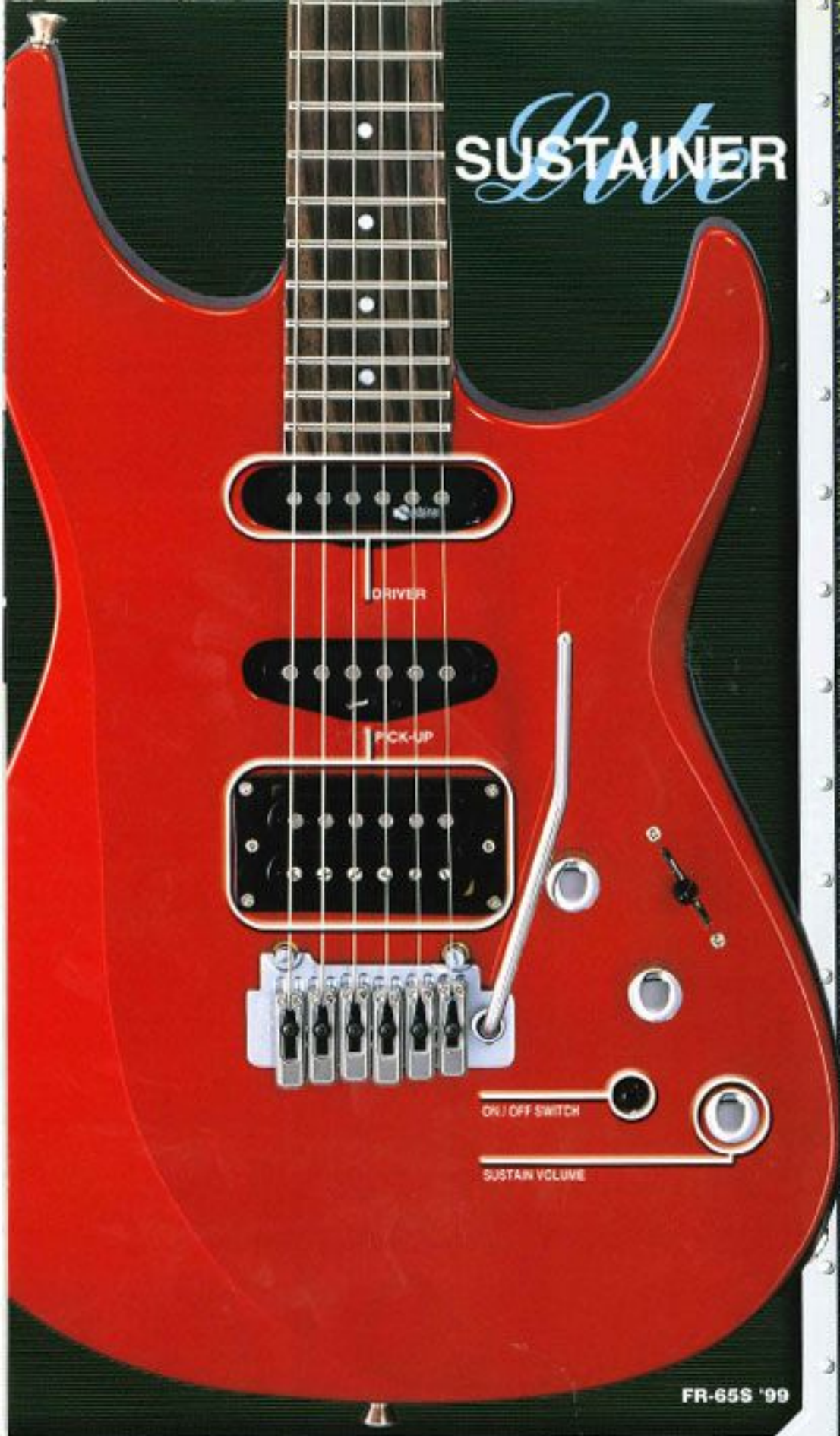
SHINOBU
Platina Forest



SUGI
Platina Forest



SUSTAINER



FR-65S '99

SUSTAINER LITE使用時の利点

- ピッキングをしなくても音が出るので、チューニングやハンマリング・オン、プリング・オフなどのテクニクがすぐにマスターできます。
- サスティーン(音の延び)を短くする必要が無く、始めたばかりの人でも、左手の練習だけでギターの音がすぐ強くなります。
- 音がずっと延びているので、チューニング・メーターを使用したチューニングも、ゆっくり、確実に行うことができます。
- 左手だけで音が出るので、アンプのセッティングやエフェクターの並び方が、あてはまる右手で行え、細かいセッティングがクリエイティブできます。

サスティナー・ライト

サスティナー・ライトは、フルナンデス・サスティナーのスタンダード・モードを徹底的に見つめなおし、拡張回路のパワーアップ、バッテリーのライフアップ、サーキットのダウン・サイジングを実現した最新鋭のシステムです。ギタリストにとっての永遠のテーマ「サスティーン」を究める必要が無く、ピッキングをしなくてもプレイできるサスティナー・ライトは、根本テクニクやフィンガリングの美熟な初心者のプレイを強力にサポートする、インテリジエントなシステムです。もちろん、中・上級者にとっても新たなイマジネーションを与えるアイテムになるに違いありません。サスティーン・パワーをコントロールできるサスティーン・ボリュームによって、サスティーン・オフ・ノーマル・サスティーン・ワフル・サスティーンを段階でコントロールでき、特にワフル・サスティーン時にはピッキングでは決して得ることのできない驚異の拡張音を実現。サウンドにいくつもの表情を持たせることができます。また、1999年よりさらに性能が飛躍的に向上したリバーシブル・ダイレクト・ドライバーによって、ハーモニクス・モードが選択できるバージョン・アップが可能となりました。

詳細は下記のとおりとなっております。

(対象機種)

FR-65S、FGZ-650S、JG-65S、APG-65S (1/2) (1998、99、2000 model) 他、LS-55S

バージョン・アップは次の点を確認より選べます。

1. ハーモニクススイッチの位置 (選択するハーモニクススイッチ(サウンド・モード・セクター)の位置は固定できません)
 2. スイッチ付ボットへの交換 (JG-65Sのみボリューム・ボットも、他のモデルはトーン・ボットを交換します)
- '98モデルのドライバーについて、FR-65SはSPD-200C、他モデルはHPO-200Cに交換されます。●工具はバージョン代等込みで定価¥20,000('98 model)、¥10,000('99、2000 model)となります。●センター・及びリアピック・アップを交換希望の場合は、別途料金となります。●価格の表紙まで専用オーダーシートにて申し込め下さい。



FR-65S '98



FGZ-650S '98



JG-65S '98



APG-65S '98



RSP

NECK : Maple, 648mm Scale, Bolt-On
 FINGER BOARD : Rosewood, 22F., 35OR
 BODY : Basswood 45mm
 PICK UP : HPD-200, DS-70, FHM-3130W
 CONTROL : 1 Volume, 1 Tone (Switch Pot for Sustainer mode change)
 5Way Lever-SW.
 Sustainer Lite On/OFF-SW, Sustain Volume
 BRIDGE : FRT-10 (with Pitch-Shift Cavity)
 FEATURES : Input Jack for Foot-SW. (on Back Panel)



MBK

BSP



SLV

NECK : Maple, 648mm Scale, Bolt-On
 FINGER BOARD : Rosewood, 22F., 35OR
 BODY : Basswood 45mm
 PICK UP : HPD-200, DS-7, FVH-1001
 CONTROL : 1 Volume, 1 Tone, 5Way Lever-SW.
 Sustainer Lite On/OFF-SW, Sustain Volume
 BRIDGE : Wilkinson VS100G



BL

GBU

MTR

SUSTAINER

SUSTAINER

FGZ-850S

¥85,000

- FERNANDES SUSTAINER LITE+搭載
- リバーシブル・ドライバー ■ FRT-10

定番FGZシリーズの最高峰に位置するモデル。斬新なそのデザインばかりが目を引きがちだが、実力も超一流である。サスティナー・ライト・モデルでありながらも、スイッチ操作やフットスイッチ・コントロールによって実質的にはフルモード・サスティナーと同等の効果を演出する。トレモロには「FRT-10」が搭載され、トリッキーなプレイをサポートしてくれる。

SUSTAINER REMOTE CONTROL

サスティナー・リモート・コントロール

FGZ-850Sには、画期的なモード・リモート・コントロールが搭載されている。サスティナー・ライト・シリーズでありながら、スイッチポットでスタンダードなハートニクスの切り替えができるばかりでなく、専用のフットスイッチ「FS-1L」(ラッチ・タイプ)または「FS-1U」(アンラッチ・タイプ)を搭載することによって足元でのモードチェンジも可能となる。

サスティナー・リモート・コントロール・インプットジャック

FGZ-650S

¥65,000

- FERNANDES SUSTAINER LITE+搭載
- リバーシブル・ドライバー
- Wilkinsonシンクロノイズド・トレモロ

精緻なフォルム、応用範囲の広いH+S-Hレイアウト仕様に加え、プレイヤーを強力にサポートする「サスティナー・ライト」を搭載したヘヴィー・チューナー・モデル。フロントに取り付けられた「HPD-200」リバーシブル・ダイレクト・ドライバーによって、ノーマルな5ウェイ・ピックアップ・サウンドに加え、サスティーン・ボリュームによって自由にコントロールできるサスティナー・サウンドの6音色をアウトプット。

FGZ-550

¥55,000

- グラフィック・フィニッシュ
- FRT-11

ゆるやかなカーブと鋭いエッジで構成されたスピン・ヘッド、大胆なカッタウェイを持つヘッジホック・ボディ。FGZ-550はビジュアルにも「シャープさ」を印象づける。シングル・コイル「DS-7」の生みだす音はソリッドでタイト、ハムバッカー「FVH-1001」の生みだす音はシャープでヘヴィー。トレモロには「FRT-11」が搭載され、トリッキーなプレイをサポートしてくれる。グラフィック・フィニッシュの持つ高級感も大きな魅力

FRT TREMOLO SYSTEM

FRTトレモロ・システム

FRTシリーズをはじめとするフェルナンデス・エレキギターには、それぞれのギターにベストマッチするFRTトレモロ・システムがチョイスされている。オーソドックスなスタイルながら素材に徹底的にこだわり、ボディー振動を確実にキャッチする「Schaller SFRT-2」、ファイン・チューナーを後方に配置し、ユニット自体の高さを抑えることにより、演奏時に於いて手の邪魔にならず、また微調整のアクションは軽くなるという利点をもっている「FRT-5PRO」、そして高弾力プレート、スタッド・ロック機能、高さ調整付アーム・ロック機能、最新テクノロジーが凝縮された「FRT-10」、サスティーン等、音質向上に有利となるプラス製のトレモロ・ブロック等のスペックを上位機種種の「FRT-10」から受け継ぎ、ダブル・ロックキング・トレモロの基本となる機構を見直し「FRT-11」がラインナップされている。



HBU

NECK : Maple, 648mm-Scale, Bolt-On
FINGER BOARD : Rosewood, 22F, 350R
BODY : Basswood 45mm+Graphic Finish
PICK UP : DS-7 × 2, FVH-1001
CONTROL : 1Volume, 1Tone, 5Way Lever-SW.
BRIDGE : FRT-11 (with Pitch-Shift Cavity)



HRD



HBL



SBG



VRG

RBG

SBS

FGZ-420 & FGZ-400 SPEC. ■グラフィック・フィニッシュ

NECK : Maple, 648mm-Scale, Bolt-On

FINGER BOARD : Rosewood, 22F., 350R

BODY : Basswood 45mm+Graphic Finish

PICK UP : DS-5×2, VH-5

CONTROL : 1Volume, 1Tone, 5Way Lever-SW.

BRIDGE : FER-ST-P



SBS



BRB

BUB

RDB

SPB

FGZ-420

¥42,000

FGZ-400

¥40,000

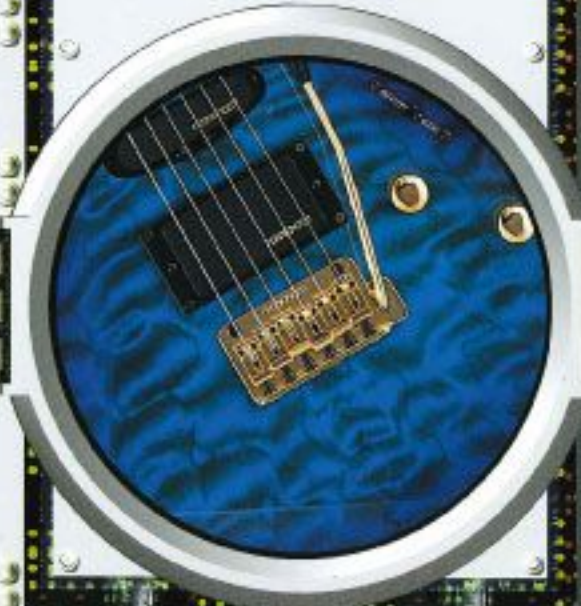
FGZ-420 & FGZ-400

究極のハイクスト・パフォーマンスを実現させた「FGZ-420」と「FGZ-400」。ボディにはバスウッドを使用し、メイプル・ネック/ローズ指板使用。ルックスのシャープなイメージをそのまま音に再現する。ピックアップ・レイアウトにはスタンダードなS+S+H、ナイフエッジ2点支持トレモロ・ユニットも搭載した守備範囲の広いスペックを持っている。ボディのトップとバックは美しいグラフィック・フィニッシュが与えられ、ゴールド・パーツのFGZ-420、ブラックパーツのFGZ-400のいずれかをチョイスすることができる。

FER-ST-P TREMOLO SYSTEM

FER-ST-P/トレモロシステム

FER-ST-Pは2本のスタッドで支持される、ノンロック・トレモロ・ユニットだ。ビブラートのアームダウンを的確にサポートし、狂風激突やオクターブ調整といったブリッジの基本的なアジャストメントもスムーズに行えるようになっている。



JG-65S

¥65,000

- FERNANDES SUSTAINER LITE*搭載
- リバーシブル・ドライバー
- ワイドカット・ボディ・エッジ

ミュージシャンとのコラボレーションによって徐々に姿を変え始めたJGシリーズ、その最新バージョンがJG-65Sだ。42mmのバスのウッドをボディに使用することによって最適なウエイト・バランスを見いだし、ライブで戦えることができる一体感を提供する。シンプルな2Hピックアップ・レイアウトには最新の“サスティナー・ライト・システム”が組み込まれ、ラフなピッキングやフィンガリングにおいてもフレーズをサポートするインテリジェントなギター。

SUSTAINER

REVERSIBLE DIRECT DRIVER

リバーシブル・ダイレクト・ドライバー
(ハムバッキング)

リバーシブル・ダイレクト・ドライバーとして生まれ変わった“HPD-200”はその特殊な内部構造によりサスティナー使用時の安定性、リバーシブル・ドライバーとしてのサウンド・クオリティとも相違なく向上した。さらにバージョン・アップ・サービスによって、その可能性は無限大に広がる。



PBU

NECK : Maple, 648mm-Scale, Bolt-On
FINGER BOARD : Rosewood, 22F., 350R
BODY : Basswood 42mm
PICK UP : HPD-200, FVH-1001
CONTROL : 1Volume, 3Way Lever-SW.
Sustainer Lite On/OFF-SW., Sustainer Volume
BRIDGE : FER-ST-G8



MBK



SLV



PRD

NECK : Maple, 648mm Scale, Bolt-On
FINGER BOARD : Rosewood, 22F, 350R
BODY : Alder 42mm
PICK UP : SH-7 × 2
CONTROL : 1Volume, 1Tone, 3WayToggle-SW.
BRIDGE : FER-ST-PT



BL



MTB



PTR

JG-40

¥40,000

■ワイドカット・ボディ・エッジ

21世紀のモダンロックに向けて、曲線を生かしたグラマラスなJGシリーズのボディ・シェイプは、音の廻りも充分に引き出すためにデザインされている。フロント・リアともに新開発のフェライト系ピックアップ“SH-7”を搭載。1Volume、1Toneのバッシブ・サーキット・コントロールがクリアなロックサウンドを再現。ボディ・エッジに大きめのカットが施されている点が特徴で、ルックス&サウンドともにトータル・バランスに優れたギターに仕上がっている。

MATCHING PICK GUARD

マッキング・ピックガード

JG-40には、それぞれボディカラーに合わせてピックガードが装着されている。新素材のこのピックガードはルックス面ではもちろん、内部のキャビティ構造により心地の良いマイルドなサウンドを演出する。



FERNANDES
MUSICIAN'S
MODEL

hide



hide
Pata
heath
Ichiro Takigawa(CRAZE)
Seiichi Iida(CRAZE)
Takuya(JUDY AND MARY)
Yoshihito Onda(JUDY AND MARY)
Mitsugu Watanabe(PERSONZ)
Yoshio Nomura(FUNK ROCKET)
DUCK-LEE(THE SLUT BANKS)
Hisashi Imai(BUCK-TICK)
Hidehiko Hoshino(BUCK-TICK)
ken (L'Arc~en~Ciel)



MG-360S

¥360,000(税別ハードケース付)
NECK : Honduras Mahogany, 628mm-Scale, Through-Neck
FINGER BOARD : Rosewood, 24F, 350R
BODY : Maple 5mm+Honduras Mahogany 37mm
PICK UP : CD-100F, VH-401
CONTROL : 1Volume, 3Way Toggle-SW, Direct Mini-SW,
Sustainer Controls
BRIDGE : GE-103-B-T & GE-101Z-T
FEATURES : FERNANDES Sustainer
COLOR : HY



MG-340X

¥340,000(税別ハードケース付)
NECK : Honduras Mahogany, 628mm-Scale, Through-Neck
FINGER BOARD : Rosewood, 24F, 350R
BODY : Maple 5mm+Honduras Mahogany 37mm
PICK UP : CD-100F, VH-401
CONTROL : 1Volume, 3Way Toggle-SW, Direct Mini-SW, Sustainer Controls
BRIDGE : GE-103B & GE-101Z
FEATURES : FERNANDES Sustainer
COLOR : CS

●木目の柄は、木材の性質上1本ごとに異なります。





Sustainer

MG-130S

¥130,000

NECK : Maple, 628mm-Scale, Bolt-On
FINGER BOARD : Rosewood, 24F., 350R
BODY : Basswood 38mm+Graphic Flame
PICK UP : CD-100F, VH-401
CONTROL : 1 Volume, 3Way Toggle-SW.,
Direct Mini-SW., Sustainer Controls
BRIDGE : Tune O Matic & Stop Tailpiece
FEATURES : FERNANDES Sustainer
COLOR : CS



MG-85X

¥85,000

NECK : Maple, 628mm-Scale, Bolt-On
FINGER BOARD : Rosewood, 24F., 350R
BODY : Basswood 38mm+Graphic Flame
PICK UP : VH-401 x 2
CONTROL : 1 Volume, 3Way Toggle-SW.,
Direct Mini-SW.
BRIDGE : Tune O Matic & Stop Tailpiece
COLOR : CS



Sustainer

MG-145S

¥145,000

NECK : Maple, 628mm-Scale, Bolt-On
FINGER BOARD : Rosewood, 24F., 350R
BODY : Basswood 38mm
PICK UP : CD-100F, VH-401
CONTROL : 1 Volume, 3Way Toggle-SW.,
Direct Mini-SW., Sustainer Controls
BRIDGE : Tune O Matic & Stop Tailpiece
FEATURES : FERNANDES Sustainer
COLOR : HY



MG-120X

¥120,000

NECK : Maple, 628mm-Scale, Bolt-On
FINGER BOARD : Rosewood, 24F., 350R
BODY : Mahogany 38mm
PICK UP : SH-1, DF-1
CONTROL : 1 Volume, 3Way Toggle-SW., Direct Mini-SW.
BRIDGE : Tune O Matic & Stop Tailpiece
COLOR : Graphic on BL



MG-115C

¥115,000

NECK : Maple, 628mm-Scale, Bolt-On
FINGER BOARD : Rosewood, 24F., 350R
BODY : Solid Acrylic Resin Fiber 38mm
PICK UP : FGI-H
CONTROL : 1 Volume
BRIDGE : B-60
COLOR : CN



YELLOW HEART Jr.

¥36,000 (税別ケース付)

NECK : 520mm Short Scale, 22F.
CONTROL : 1 Volume, Power-SW.
Output Jack x 1
FEATURES : AMP. & SPEAKER



Pata



EX-240P

¥240,000 (フライトケース付)

NECK : Honduras Mahogany, 628mm-Scale, Set-Neck

FINGER BOARD : Ebony, 22F., 350R

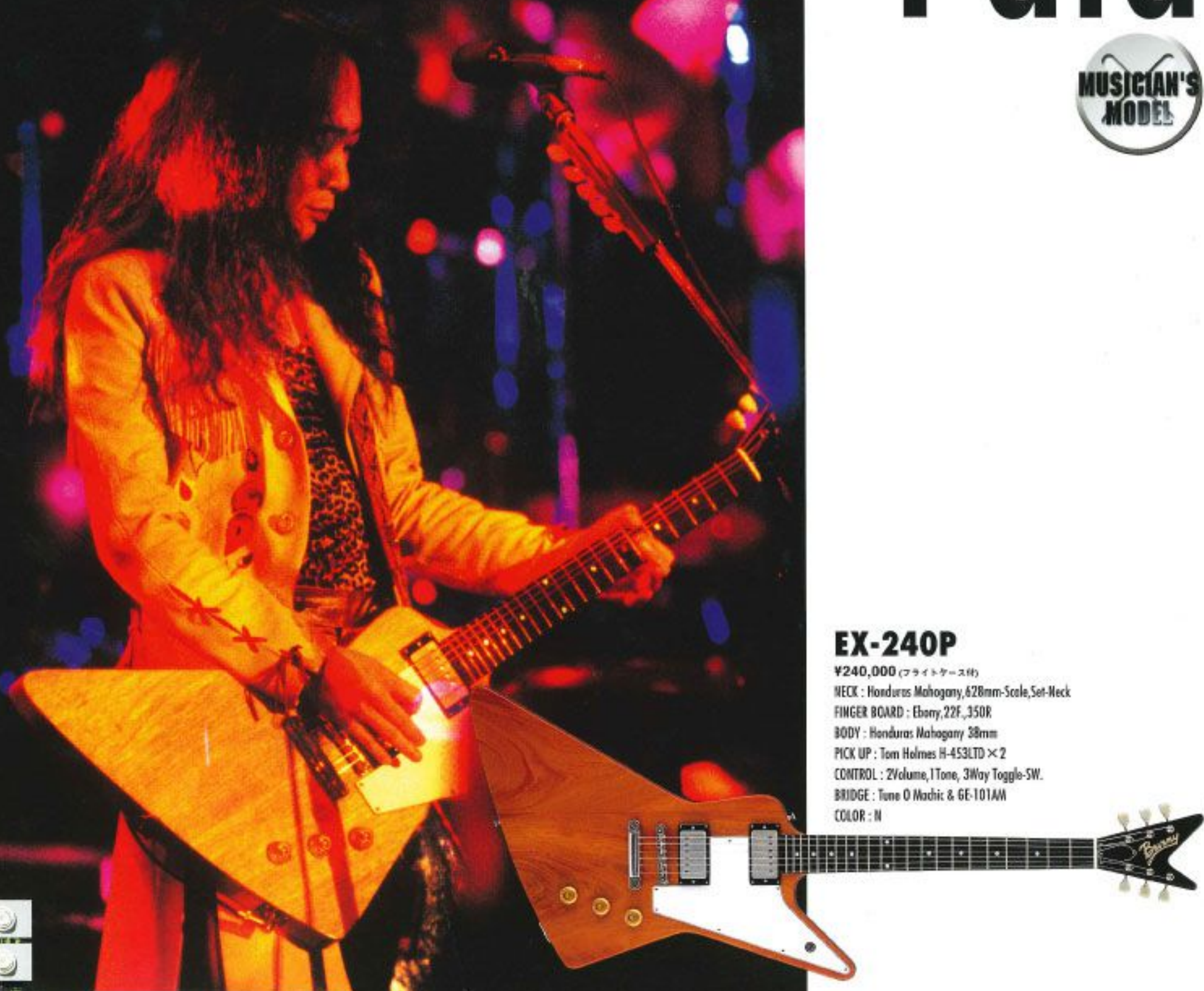
BODY : Honduras Mahogany 38mm

PICK UP : Tom Holmes H-453LTD ×2

CONTROL : 2Volume, 1Tone, 3Way Toggle-SW.

BRIDGE : Tune O Matic & GE-101AM

COLOR : N



heath



EB-95X

¥95,000

NECK : Maple, 864mm-Scale, Through-Neck

FINGER BOARD : Rosewood, 24F, 350R

BODY : Mahogany 38mm

PICK UP : PB-600 × 2

CONTROL : 1Volume, 1Tone, 1Boost Volume

Boost On/Off-SW., Front Series / Parallel-SW.

Rear Series / Parallel-SW., Phase-SW.

3Way Toggle-SW., Varytone-SW.

BRIDGE : BB-7

COLOR : BL





RE-180C

¥180,000(本体ハードケース付)

NECK : Honduras Mahogany, 628mm Scale, Set-Neck

FINGER BOARD : Ebony, 22F., 350R

BODY : Curly or Quilted Maple 15mm+Honduras Mahogany 30mm

PICK UP : DIMARZIO PAF, DIMARZIO The Tone Zone

CONTROL : 2Volume, 2Tone (Dummy), 3Way Mini Toggle-SW.

BRIDGE : GE-1038 & GE-101Z

COLOR : CSP

●木目の模様、木材の性質上1本ごとに異なります。

Ichiro Takigawa

CRAZE



RE-95G

¥95,000

NECK : Maple, 628mm Scale, Bolt-On

FINGER BOARD : Rosewood, 22F., 350R

BODY : Maple 15mm+Mahogany 35mm

PICK UP : YH-1, YH-2

CONTROL : 2Volume, 2Tone (Dummy), 3Way Mini Toggle-SW.

BRIDGE : GE-1038 & GE-101Z

COLOR : CGP

