



Guia de l'alumnat d'ESO

Institut El Castell
Curs 2017-2018

C/Barcelona, 91
08292 Esparreguera
Tel. 93 777 76 40
Fax: 93 777 74 95
<http://www.ieselcastell.net>
ieselcastell@xtec.cat



Benvinguts i benvingudes a l'Institut!

Les vacances d'estiu han esborrat tot el cansament, tots els neguits i maldecaps del curs passat. Has esdevingut una persona nova. Ara tens tot un curs escolar per endavant. I cada curs que passa implica una millor responsabilitat - acadèmica i personal - per part teva. *Ens fem grans.*

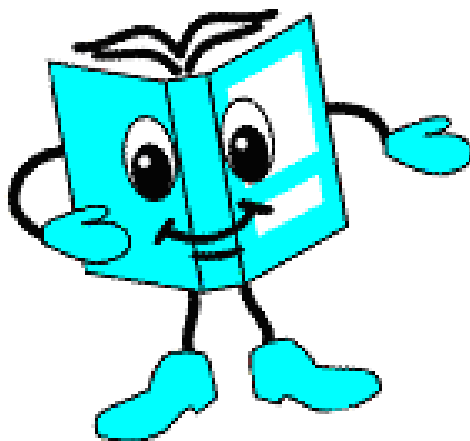
El professorat de l'Institut El Castell t'ajudarà a aprendre i a madurar. El teu paper, però, és fonamental: tu ets qui, amb el teu esforç i dedicació, aconseguiràs obtenir uns bons resultats acadèmics. Vinga! Tot l'equip docent t'anima a que donis el millor de tu mateix, de tu mateixa. Tots nosaltres desitgem que la il·lusió per una tasca nova, diferent i útil no et falti. I sempre pots comptar amb el nostre ajut.

El perquè d'aquesta atenció és perquè volem formar amb vosaltres, al curs 2017-2018, un equip sòlid de companys i companyes amb un denominador comú: el treball. I amb una finalitat esplèndida: anar transformant-nos en persones cada cop més sàvies, més vàlides, més positives, més tolerants, més solidàries, més valentes, més creatives, més saludables. I així esdevenir elements vitals en la nostra societat.

Us encoratgem, doncs, a aconseguir-ho entre tots i totes, a no defallir a mig camí. La tasca bé s'ho val.

EQUIP DE PROFESSORAT

Esparreguera, setembre 2017



De què t'informa aquesta guia?

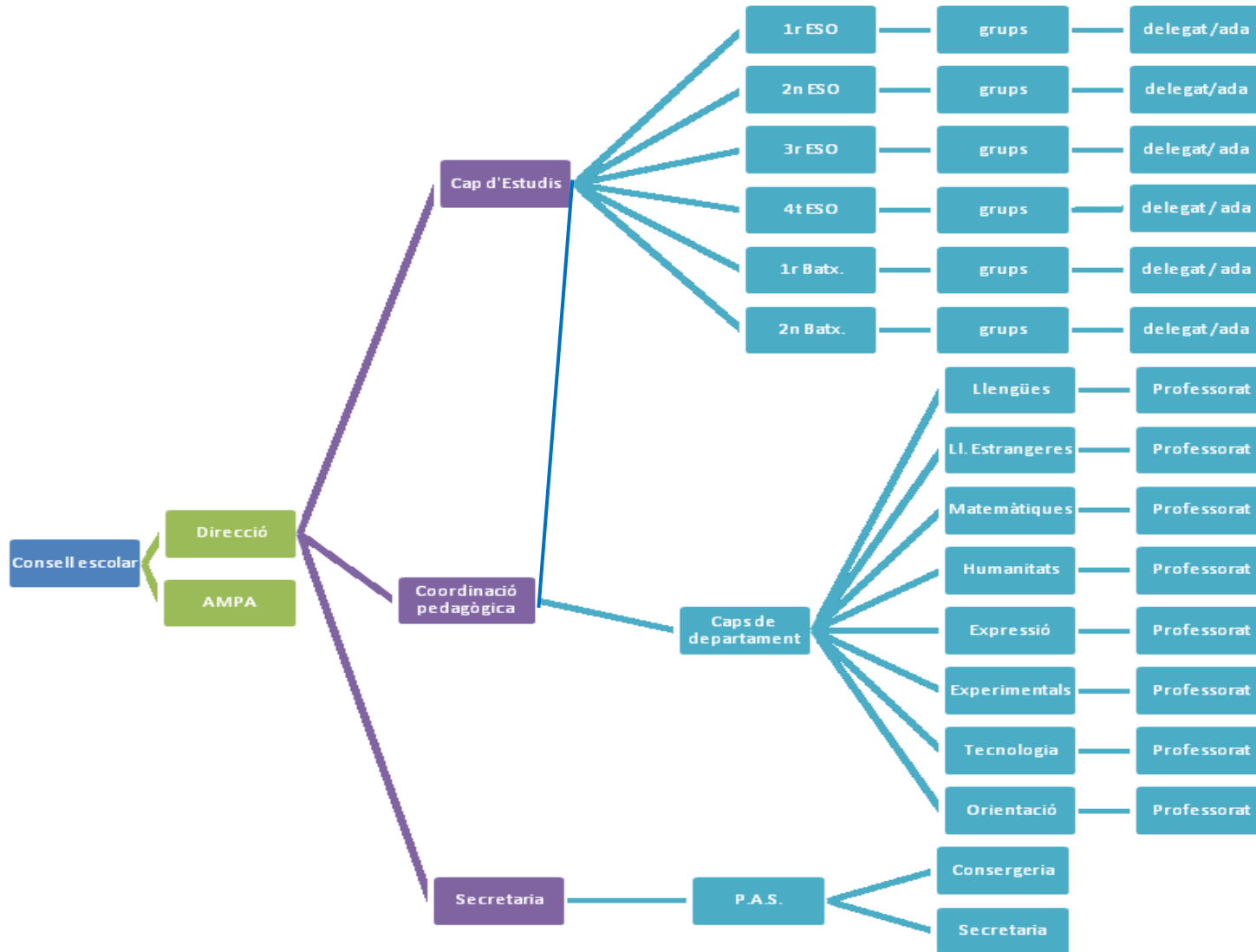
En aquesta guia hi trobaràs 9 punts clau que et seran molt útils per "moure't" per l'Institut. Llegeix-los detingudament .

- 1.- Quin horari farem?
- 2.- Com estem organitzats?
- 3.- Quins "profes" tindrem? Quin tutor o tutora?
- 4.- Què hi trobarem a l'Institut?
- 5.- Què cal tenir present perquè tot funcioni?
- 6.- Què cal tenir per començar a treballar?
- 7.- Algunes orientacions per fer una bona feina
- 8.- Quines festes farem? Quan ens donaran les notes?
- 9.- El professorat t'aconsella

1. Quin horari farem?

Curs 2017-2018					
	DILLUNS	DIMARTS	DIMECRES	DIJOUS	DIVENDRES
8.00 – 9.00					
9.00 – 10.00					
10.00 – 11.00					
11.00 – 11.30	ESBARJO				
11.30 – 12.30					
12.30 – 13.30					
13.30 – 14.30					

2. Com estem organitzats?



3. Quins "profes" tindrem? Quin tutor o tutora m'ha "tocat"?

Llistat de matèries i professorat que les imparteix.

Matèries	Professor/a	Hores setmana	Lloc
Tutoria			
Llengua Catalana			
Llengua Castellana			
Llengua Anglesa			
Ciències Naturals (FQ)			
Ciències Naturals (BG)			
Matemàtiques			
Ciències Socials			
Tecnologia			
Educació Física			
E. Visual i Plàstica			
Música			
Matèria optativa (1r, 2n i 3r)			
Religió, Lectura o PR 4t			
Optativa específica 1 (4t)			
Optativa específica 2 (4t)			
Optativa específica 3 (4t)			
Ètica i valors ètics (3r)			
Educació eticocívica (4t)			

4. Què hi trobarem a l'institut?

ESPAIS DEL CENTRE A DISPOSICIÓ DE L'ALUMNAT

Aules

A l'Institut hi trobareu les aules comunes i les aules específiques (Laboratoris, Tecnologia, Visual i Plàstica, Informàtica, Llengües estrangeres, Aula de Música, Sala Dual).

El Gimnàs

El Gimnàs és l'espai on es desenvolupen les activitats d'Educació Física. No és un lloc per jugar-hi lliurement. Heu de seguir les instruccions del professorat d'Educació Física i heu de portar roba d'esport.

ALTRES ESPAIS

Sala de Professorat i Departaments

Són els llocs de treball on trobareu el professorat. Només s'hi pot entrar en companyia del professorat i el seu consentiment exprés.

Secretaria

És on podreu resoldre qualsevol problema referent a la vostra documentació acadèmica. Qualsevol gestió l'haureu de fer per la finestreta, on us atendran les administratives o els administratius. Consulteu l'horari.

Consergeria

És el lloc de treball dels conserges. Se us hi ofereix el servei de copisteria i el material sanitari, si s'escau. Hi podeu adquirir les fotocòpies a **0,06** euros i també hi podeu encarregar enquadernacions en espiral. L'alumnat podrà adquirir per 3€ una targeta de 50 fotocòpies per encarregar les seves còpies.

Lavabos

Estan situats a cadascuna de les plantes, a prop de les aules, al pati, al gimnàs i a la cantina. En hores de classe s'utilitzaran només en cas d'urgència amb autorització i targeta del professorat.

En les hores de pati s'han d'utilitzar (si no plou) els lavabos del pati; mai a primeres hores i després del pati.

Pati

És el lloc que haureu d'ocupar durant l'esbarjo i d'acord amb les normes que us donarà el professorat de guàrdia. Cal conservar-lo net i per tant convé utilitzar les papereres i tenir cura dels arbres i de les plantes. Les pilotes es podran utilitzar només a les pistes. En cas de pluja, podreu estar al vestíbul de l'entrada, mai als passadissos ni a les aules.

En les hores d'esbarjo s'organitzen activitats vinculades al Pla Català de l'Esport i al Projecte Compartim Converses.

SERVEIS DE L'INSTITUT

- Cantina Escolar*
- Transport Escolar*
- Servei de Fotocòpies

** En aquests espais cal recordar que continua sent d'aplicació la normativa de les Normes d'Organització i Funcionament, a banda de la possible normativa del servei corresponent.*

ASSEGURANÇA ESCOLAR

Tots els nois i noies de l'Institut teniu una assegurança que cobreix els accidents escolars i dóna dret a l'assistència mèdica necessària tant per a les activitats internes del centre com en el cas d'una sortida extraescolar degudament programada.

SEGON PIS

INSTITUT EL CASTELL

setembre 2017

AULA 206 CFA	AULA 205 2BC	AULA 204 2BB	AULA 203 2BA	AULA 202 1BC	AULA 201 1BB		WC	AULA 21 1BA
							WC	

AULA 116 4B	AULA 115 4C	AULA 114 4D	AULA 113 4E	AULA 112 3E	AULA 111 3D		WC	A 110 (3A)	D. ORIENTACIÓ				D. LLENGÜES	D.LL. ESTRANG.	D. MATEMAT.	D. CIÈNCIES	AULA 107 3C	AULA 106 2E	AULA 105 2A	AULA 103 2B	AULA 101 1E
							WC														

PRIMER PIS

	PLÀSTICA 2	PLÀSTICA 1		LAB 3	LAB 2	LAB 1 4A	SALA DUAL	WC	WC	AS S C E	D. HUMANITATS	D. TECNOLOGIA	AULA 108 3B		AULA 104 2D	AULA 102 2C
--	------------	------------	--	-------	-------	-------------	-----------	----	----	-------------------	---------------	---------------	-------------------	--	-------------------	-------------------

PLANTA BAIXA	MAGATZEM I ARXIU	MAGA TZEM	M A G A T	TEC NO 1		WC	WC	VESTÍBUL	SALA VISITES	SALA REUNIONS	SECRE- TARIA	DIRECCIÓ CAP D'ESTUDIS C. Pedagògica	AULA 005 ART-TIC	S.GUÀRDIA	AULA 003 1B	AULA 001 1D
-----------------	---------------------	--------------	-----------------------	----------------	--	----	----	----------	--------------	---------------	-----------------	--	------------------------	-----------	-------------------	-------------------

MAGATZEM																
	TECNO 2	INFO	BIBL	AMPA	PORXO D'ACCÉS	CONSERGERIA	MA GAT ZEM		WC	WC	SALA PROFES		AULA 004 1C	AULA 002 1A		
						SALA MAQ			WC							

AULA
DE MÚSICA
1BD

5. Què cal tenir present perquè tot funcioni?

NORMES DE L'INSTITUT

La convivència és cosa de tothom

- L'Institut és un espai de treball seriós on convivim moltes persones. L'alumnat us hi heu de comportar **SEMPRE AMB CORRECCIÓ** i heu de **RESPECTAR** les persones i les coses per fer possible la bona convivència.
- L'alumnat sou responsables de **NO** embrutar cap espai del Centre, inclòs el pati. Hi haurà un torn de neteja del pati per cursos.
- No es pot menjar ni beure en les dependències internes del Centre, llevat del vestíbul en les hores de pati dels dies de pluja.
- Els passadissos i les escales són llocs de pas i per tant no hi podeu estar, sobretot en hores de classe.
- A les hores d'esbarjo, cal que sortiu ordenadament de les aules i aneu al pati o a la cantina, on podreu esmorzar. Us aconsellem observar una dieta saludable i variada, eliminant el consum de llaminadures i greixos saturats presents en la bolleria industrial.
- Recordeu que la llei no permet fumar, ni beure alcohol, ni consumir cap substància addictiva a l'Institut.
- I recorda... quan et desplacis per l'Institut ho has de fer amb tranquil·litat i sense xivarri.
- L'alumnat no podeu sortir del Centre en horari escolar si no és en companyia d'un familiar o responsable degudament autoritzat per escrit.
- Recordeu que les hores de guàrdia són moments de treball. Podeu realitzar les tasques encomanades pel professorat absent, les que us encomani el professorat de guàrdia o bé hora d'estudi.

La puntualitat

- La puntualitat és una necessitat per al bon funcionament de les classes. I està contemplada en la Normativa d'Organització i Funcionament.

L'assistència

- L'assistència a classe és obligatòria; quan hi hagi una causa que impedeixi la teva assistència, ho hauràs de justificar al tutor o tutora de grup dins del termini de les 48 hores següents a la teva incorporació utilitzant els fulls que trobaràs a consergeria degudament signats per la família. Si preveus la teva absència, comunica-ho amb antelació. Si l'absència és perllongada, la teva família s'ha de posar en contacte amb el teu tutor o tutora d'orientació per fer-ne el seguiment.

6. Què cal tenir per començar a treballar?

MATERIAL COMÚ A TOTES LES MATÈRIES

- Carpeta classificadora
- Fulls blancs DIN 4
- Retoladors punta fina negra i vermella
- Llapis
- Goma d'esborrar
- Barra enganxadora
- Regle graduat de 30-50 cm
- Retoladors fluorescents
- L'agenda escolar

MATERIAL ESPECÍFIC D'ALGUNES ÀREES

I els primers dies de classe, en què es farà la presentació dels crèdits a les aules, se t'informarà amb detall de tota la resta de material que necessitaràs a cadascuna de les àrees.

MATÈRIA	MATERIAL
Tutoria	
Llengua Catalana	
Llengua Castellana	
Llengua Anglesa	
Ciències Naturals (FQ)	
Ciències Naturals (BG)	

Matemàtiques	
Ciències Socials	
Tecnologia	
Educació Física	
E. Visual i Plàstica	
Música	
Matèria optativa (1r, 2n i 3r)	
Religió, Lectura o PR 4t	
Optativa específica 1 (4t)	
Optativa específica 2 (4t)	
Optativa específica 3 (4t)	
Ètica i valors ètics (3r)	
Educació eticocívica (4t)	

7. Algunes orientacions per fer una bona feina

QUÈ TINDREM PRESENT PER TREBALLAR?

Tècniques comunes a les diferents àrees

- Buscar al diccionari les paraules que no entenguis i triar la definició més adequada al context.
- Buscar informació bibliogràfica.
- Llegir, subratllar i resumir un text.
- Elaborar definicions escrites a partir de la lectura de textos.
- Ordenar i classificar la informació rebuda.
- Memoritzar i assimilar nous conceptes i nous coneixements.
- Adquirir el nou vocabulari.
- Expressar-se correctament per escrit.
- Completar taules de doble entrada.
- Realitzar dibuixos.
- Interpretar imatges.
- Posar noms a un esquema.
- Descriure correctament el que s'observa.
- Extreure conseqüències i interpretar resultats experimentals.
- Crear i interpretar gràfics.
- Prendre apunts en veure un vídeo didàctic o en escoltar una explicació.
- Distribuir-se bé el temps i acabar les feines encomanades en les estones de classe.
- Col·laborar amb els companys i companyes i el professorat per a la bona marxa de la classe.
- Organitzar-se les feines amb l'agenda.

Normes per a la presentació de treballs

El **dossier d'un treball** escrit es presenta amb:

- Cobertes
- Portada
- Índex
- Full començament del tema
- Fulls interiors
- Full de bibliografia consultada, si cal

LES COBERTES

Els fulls s'han de subjectar amb les cobertes, enquadernats o ben grapats.

LA PORTADA

- Àrea
- Títol del treball
- Nom i cognoms de l'alumne/a, curs i grup.

L'ÍNDEX

En el full d'índex s'indicaran els apartats i subapartats i també la pàgina on es troben.

ELS FULLS

- Paper DIN A4, escrit per una o dues cares.
- Utilitzeu preferentment l'ordinador.
- Les imatges (dibuixos, fotografies, fotocòpies...) que il·lustren el text han de ser adequades i clares. També han d'estar ben retallades i col·locades i amb ressenya, si convé.
- S'han de respectar els marges indicats, que l'escriptura i les imatges no els passin.
- Cal numerar totes les pàgines.

CORRECCIÓ DEL TREBALL ESCRIT

- Informació rellevant i necessària amb una estructura clara i lògica.
- Correcció ortogràfica, sintàctica i lèxica.

CALENDARI 2017-2018

INSTITUT EL CASTELL

	SETEMBRE	OCTUBRE	NOVEMBRE	DESEMBRE	GENER	FEBRER	MARÇ	ABRIL	MAIG	JUNY
di										
dt									1	
dc			1						2	
dj			2			1	1		3	
dv	1 Exàmens rec. set.		3	1 1a Avaluació		2	2		4	1 Lliurament PR 4t ESO
ds	2		4	2		3	3		5	2
dg	3	1	5	3		4	4 J.P. Obertes ESO	1	6 J.Portes Obertes Batx.	3
di	4 Exàmens rec. set.	2	6	4	1	5	5	2	7	4
dt	5	3 R. Fam. 1r i 3r	7	5	2	6 Proves CCBB 4t	6	3	8 Colònies 2n ESO	5
dc	6 Notes Av. Extraord.	4 R. Fam. 2n i 4t	8	6	3	7 Proves CCBB 4t	7	4	9 Colònies 2n ESO	6
dj	7	5 R. Fam. Batxillerat	9	7 Festiu	4	8	8	5	10 Colònies 2n ESO	7
dv	8	6	10	8	5	9	9 2a Avaluació	6	11 3a. Av. 2n Batx.	8 3a Avaluació ESO i 1r Batxillerat
ds	9	7	11	9	6	10	10	7	12	9
dg	10	8	12	10	7	11	11	8	13	10
di	11	9	13 S. Ciència	11 Entrega TR 2n Bat.	8	12	12	9	14	11 TS 1r, 2n, 3r Ex. RIM 4t Ex. RIM 1r Batx.
dt	12 R.E.D.Bat./Claustre	10	14 S. Ciència	12	9	13 Festiu	13	10	15 Ex. RIM 2n Batx.	12 Sortides TS EO PR 4t ESO Ex. RIM 1r Batx.
dc	13 Presentació curs	11	15 S.C.Act.Primària	13	10 EO TR 2n Batx.	14	14	11	16 Ex. RIM 2n Batx.	13 TS 1r, 2n, 3r Ex. RIM 4t Ex. RIM 1r Batx.
dj	14 Inici de les classes	12	16 S. Ciència	14	11 EO TR 2n Batx.	15	15	12	17 Ex. RIM 2n Batx.	14 TS 1r, 2n, 3r Ex. RIM 4t Ex. RIM 1r Batx.
dv	15	13 Festiu	17 S. Ciència	15	12	16	16	13	18 Ex. RIM 2n Batx.	15 Prep. EO TS Ex. RIM 4t Ex. RIM 1r Batx.
ds	16	14	18	16	13	17	17	14	19	16
dg	17	15	19	17	14	18	18	15	20	17
di	18	16	20	18	15	19	19	16	21	18 EO TS 1,2,3 Viatge 4t i Est. ling. 1r Bat Ex. Extr. 2n Bat
dt	19	17	21	19	16	20	20	17	22	19 Ex RIM ESO Viatge 4t i Est. ling. 1r Bat Ex. Extr. 2n Bat
dc	20	18	22	20 Notes 1a Aval.	17	21	21 Notes 2a Av. ESO	18	23 Notes finals 2n Batx	20 Ex RIM ESO Viatge 4t i Est. ling. 1r Bat Ex. Extr. 2n Bat
dj	21	19	23	21 Consell escolar	18	22	22 Consell escolar	19	24	21 Ex RIM ESO Viatge 4t i Est. ling. 1r Bat Ex. Extr. 2n Bat
dv	22	20	24	22 Act. ext. Nadal	19	23	23	20	25 Fòrum TR Martorell	22 Ex RIM ESO Viatge 4t i Est. ling. 1r Bat
ds	23	21	25	23	20	24	24	21	26	23
dg	24	22	26	24	21	25	25	22	27	24
di	25	23	27	25	22	26	26	23 Festa de Sant Jordi	28	25 Notes av. extraordinària 2n Batxillerat
dt	26	24	28	26	23	27	27	24	29	26
dc	27	25 Notes Av. Sg. ESO	29	27	24	28	28	25 Reunió Fam. 3r	30	27 Consell escolar
dj	28 Consell escolar	26 Aval. Seg. Batx.	30	28	25		29	26 R.Fam. 4t/EO TR	31	28 Notes Finals ESO i 1r Batxillerat
dv	29	27		29	26		30	27		29 Reclamacions de notes
ds	30	28	lectius 54	30	27	lectius 55	31	28	lectius 57	30
dg		29		31	28			29		
di		30			29					
dm		31			30			30 Festiu		
dc					31					

PR Projectes de recerca 4t
 EO Exposicions orals
 Setmana d'exàmens de Batxillerat

PAU Classes preparació PAU
 TS Treball de Síntesi
 Setmana d'Esparreguera

TR Treball de Recerca Batx.
 Ex. RIM Exàmens de Recuperació i Millora

Esquiada (febrer), Estada lingüística a França 3r ESO (abril), Viatge de 4t d'ESO i Estada lingüística a Irlanda 1r Batx. (18-22 juny). **Dates pendents de confirmació**

Festes i vacances curs 2017-2018

12 d'octubre	Festa del Pilar
1 de novembre	Dia de Tots Sants
6 de desembre	Dia de la Constitució
8 de desembre	Festa de la Immaculada
12 de febrer	Festa de Santa Eulàlia
13 d'octubre	Dies de lliure disposició
7 de desembre	
13 de febrer	
30 d'abril	
Del 23 desembre al 7 de gener	Vacances de Nadal
Del 24 de març al 2 d'abril	Vacances de Setmana Santa
a partir del 23 de juny	Vacances d'Estiu

Calendari d'informes i notes per a les famílies

1r informe	Setmana del 23 al 27 d'octubre
1a avaluació	Setmana del 18 al 22 de desembre
2a avaluació	Setmana del 19 al 23 de març
3a avaluació	Entre el 4 i el 15 de juny
FINAL (juny)	28 de juny
Extraordinària (setembre)	6 de setembre

Calendari de reunions amb les famílies

1r d'ESO	3 d'octubre de 2017
2n d'ESO	4 d'octubre de 2017
3r d'ESO	3 d'octubre de 2017
	25 d'abril de 2018
4t d'ESO	4 d'octubre de 2017
	26 d'abril de 2018

9. I... recorda els consells que et dóna el professorat:

- En cas de canviar d'adreça o de telèfons de contacte, comunica-ho al teu tutor o tutora i a la secretaria del Centre.
- Llegeix sempre els taulers d'anuncis i consulta la pàgina web del Centre. Aniran sortint notícies i avisos que t'interessaran.
- Quan tinguis un problema o alguna dificultat procura parlar-ne amb el teu tutor o tutora.
- Informa't sobre les matèries i els exàmens amb el teu professorat o amb els/les caps de departament.
- Comunica tota la informació a la teva família. I si necessiten rebre'n més, cal que demanin hora de visita al tutor o tutora.
- Informa't sobre l'horari d'atenció a l'alumnat que tenen els teus professors i professores. No dubtis en fer les consultes que calguin.
- Si has de resoldre qualsevol tema administratiu: beques, certificats... dirigeix-te al personal de Secretaria.
- Abans de fer l'elecció de les matèries optatives o específiques, escolta les orientacions del professorat i del tutor/a orientador/a. Parla'n també amb els teus pares.
- Davant de qualsevol incident imprevist, no dubtis a dirigir-te als conserges o al professorat de guàrdia.

Us desitgem una bona estada a l'Institut!

EQUIP DE PROFESSORS I PROFESSORES