

BASTIDOR DE PROTECCIONES RACK 19"

Los bastidores de protecciones son armarios fabricados para alojar equipos de protección, control local y remoto, medida y comunicaciones de una o varias posiciones eléctricas para Subestaciones de AT y MT.

Estos armarios llevan un bastidor pivotante que permite montar racks de 19" o múltiplos de los mismos. En la parte inferior van provistos de huecos para paso de cables con placas de cierre desmontables y permiten su fijación al suelo mediante pernos de anclaje.

En la parte superior disponen de cáncamos de suspensión desmontables y ventilación natural o forzada según necesidades.

El frente del bastidor pivotante está protegido con una puerta de aluminio con escotadura de cristal templado o policarbonato. La distribución interna de aparatos se realiza de tal forma que la totalidad de los aparatos y sus bornes sean accesibles y su revisión o reposición no esté interferida por otros elementos.



Características

Gama

- Hasta 690V
- Hasta IP54
- Normas IEC 60439

Configuración

- Bastidor interior pivotante bloqueable.
- Apertura puerta exterior 180°
- Ventilación natural.

Equipamiento

- Frontal en rack 19"
- Iluminación interior.
- Calefacción.

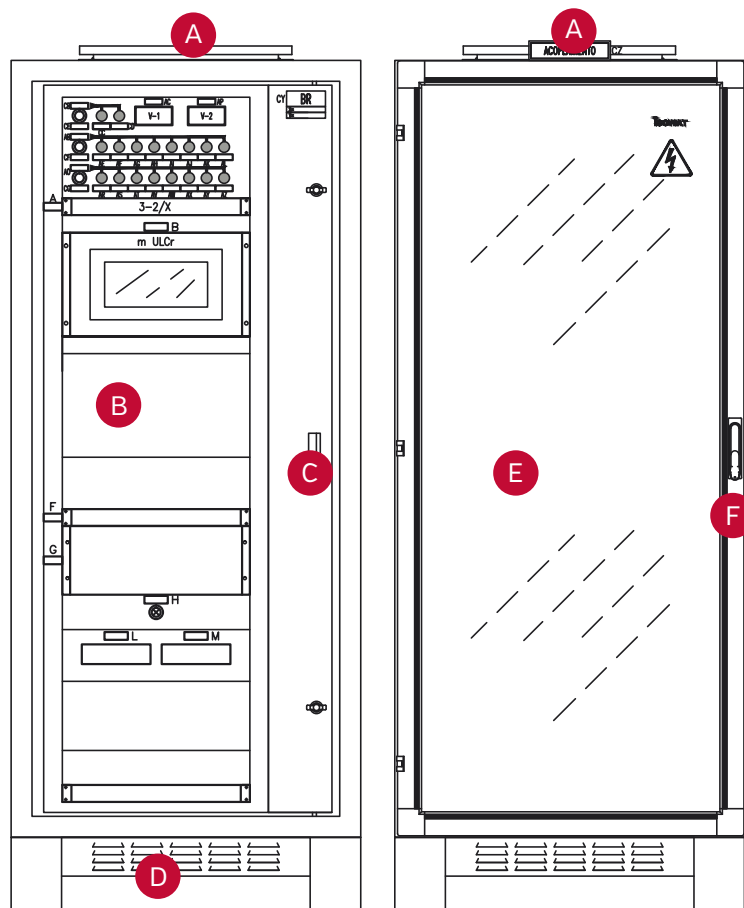
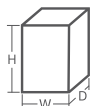
Versatilidad

- Anchos de 700/800/900/1000 [*].
- Acceso frontal [*].
- Fondo variable para la gestión del cableado.
- Bandejas desmontables en el frontal [hasta 40U, U=44.45mm]

[*] otras configuraciones bajo demanda

Características Técnicas

Chapa	De acero y acero galvanizado de 2, 2.5 y 3 mm de espesor	
Pintura	Pintura epoxi en polvo y secado al horno, mínimo 80 micras de espesor	
Colores	RAL 7032, RAL 9002, RAL 1014 [Otros colores bajo demanda]	
Grado de protección	IP30, IP31, IP41, IP42, IP44, IP54	
Embarrado de tierra	Cobre electrolítico de alta conductividad	
Puerta exterior	Cristal templado/Polycarbonato	
Cableado	Libre de halógenos	
Identificación del cableado	Mediante numeradores con codificación según necesidades del cliente	
Dimensiones (mm)	H	≤2400mm
	W	≤1200mm
	D	≤900mm
Canales de distribución de cables	Clase V0 (no propagador de la llama)	
Altitud sobre el nivel del mar	≤1000m	
Temperatura máxima/mínima	50°/-5°C	
Humedad relativa	90% a 20°C	



- A** Techo ventilado
- B** Bandejas rack 19"
- C** Empuñadura puerta interior
- D** Zócalo de anclaje y ventilación
- E** Puerta exterior
- F** Empuñadura exterior

Para ampliar información contactar con:

