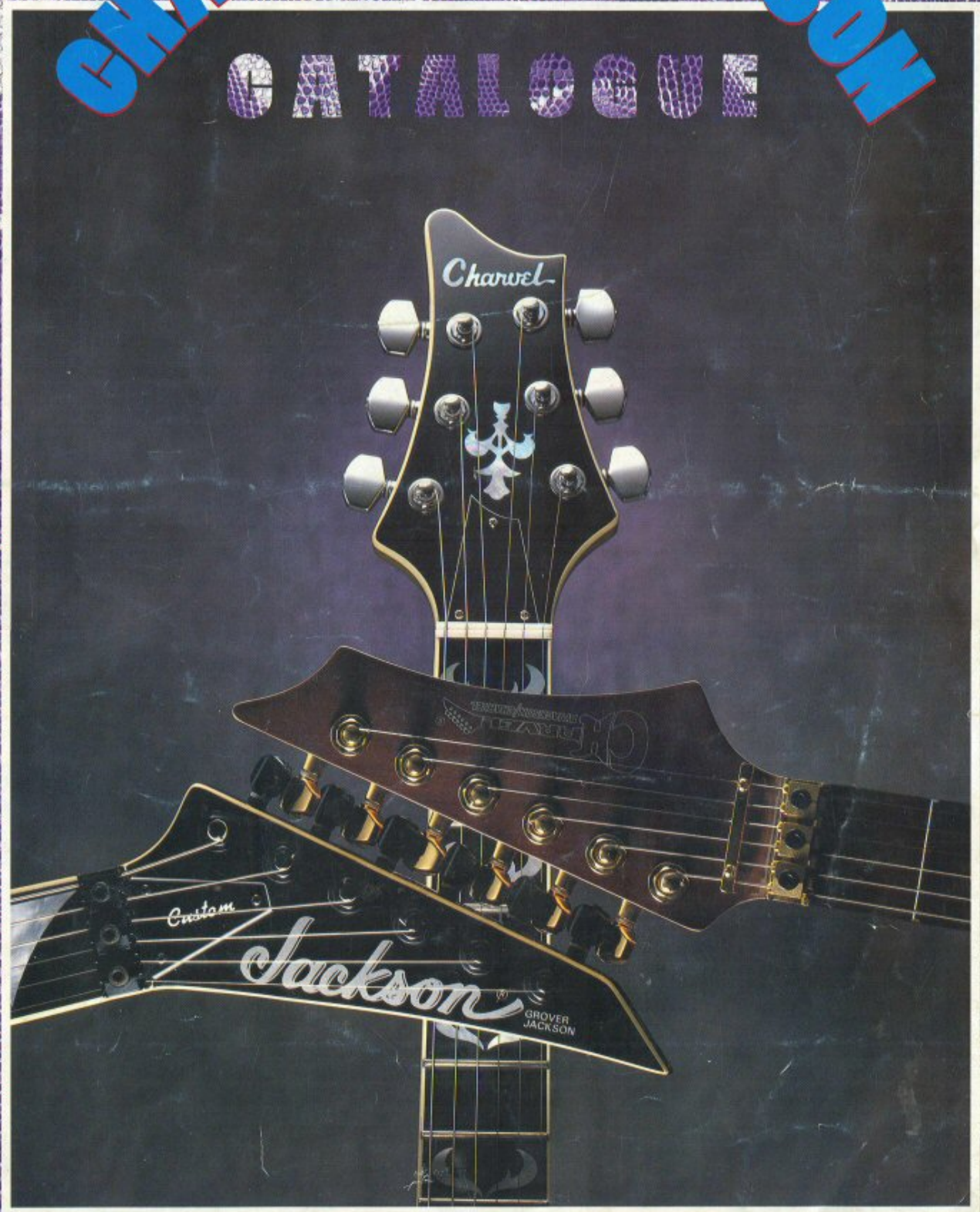




Jackson
GROVER JACKSON

CHARVEL & JACKSON

CATALOGUE



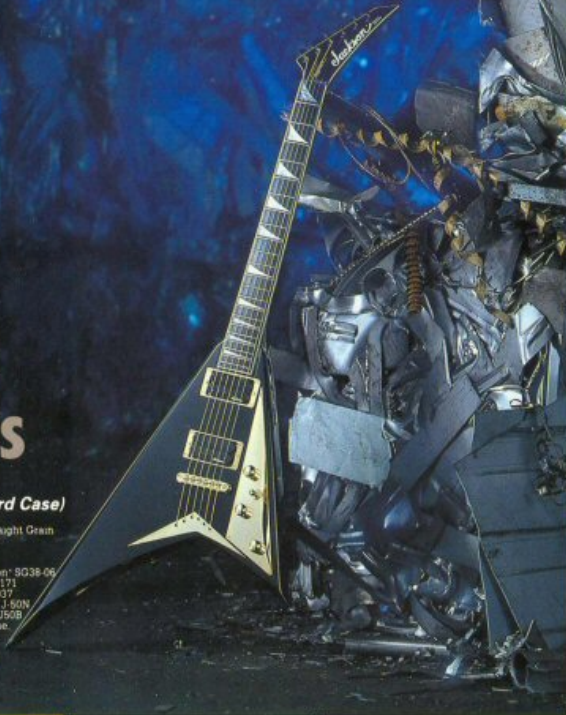
JACKSON Professional Series

プロフェッショナル シリーズ

今は亡きRANDY RHOADSをはじめとして、常に時代を代表するアーティストから、自らの分身と呼ぶに相応しいギターと認められ、愛され続けているギター達。JACKSONだからこそ成しえたラインナップ。
PROFESSIONALシリーズ。

RANDY RHOADS

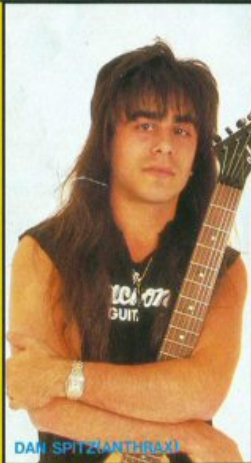
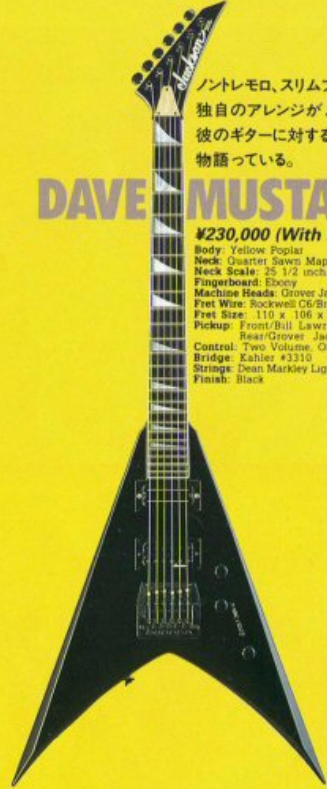
Professional
¥170,000 (With Hard Case)
Body: Yellow Poplar
Neck: Quarter Sawn Maple Straight Grain Through Body
Neck Scale: 25 1/2 inch, 22F
Fingerboard: Ebony
Machine Heads: Grover Jackson® SG38-06
Fret Wire: Rockwell C6/Brinell 171
Fret Size: 118 x 114 x .051 x .037
Pickup: Front/Grover Jackson® J-50N
Rear/Grover Jackson® J-50B
Control: Two Volume, One Tone, 3-Way Toggle Switch
Bridge: Tunaomatic
Strings: Dean Markley Lights
Finish: Black



DAVE MUSTAINE *Professional*

ノントレモロ、スリムフレット等の独自のアレンジが、彼のギターに対するこだわりを物語っている。

¥230,000 (With Hard Case)
Body: Yellow Poplar
Neck: Quarter Sawn Maple Straight Grain Through Body
Neck Scale: 25 1/2 inch, 24F
Fingerboard: Ebony
Machine Heads: Grover Jackson® SG38-06
Fret Wire: Rockwell C6/Brinell 171
Fret Size: 110 x 106 x .039 x .037
Pickup: Front/Bill Lawrence L-500
Rear/Grover Jackson® J-80
Control: Two Volume, One Tone, 3-Way Switch
Bridge: Kahler® #3310
Strings: Dean Markley Light
Finish: Black



DAN SPITZ (ANTHRAX)



PHIL COLLEN (DEF LEPPARD)

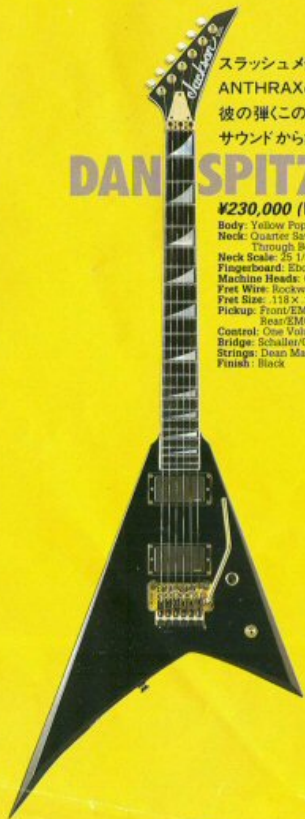


KIP WINGER (WINGER)

DAN SPITZ *Professional*

スラッシュメタルは、ANTHRAXの要である彼の弾くこのギターのサウンドから始まった。

¥230,000 (With Hard Case)
Body: Yellow Poplar
Neck: Quarter Sawn Maple Straight Grain Through Body
Neck Scale: 25 1/2 inch, 22F
Fingerboard: Ebony
Machine Heads: Grover Jackson® SG38-06
Fret Wire: Rockwell C6/Brinell 171
Fret Size: 118 x 114 x .051 x .037
Pickup: Front/EMG 81
Rear/EMG 85
Control: One Volume, 3-Way Toggle Switch
Bridge: Schaller/Grover Jackson®
Strings: Dean Markley Light
Finish: Black



PHIL COLLEN *Professional*

彼のバンド、DEF LEPPARDのサウンドの様に、このギターのオリジナリティは他に類をみない。

¥230,000 (With Hard Case)
Body: Yellow Poplar
Neck: Quarter Sawn Maple Straight Grain Through Body
Neck Scale: 25 1/2 inch, 24F
Fingerboard: Ebony
Machine Heads: Grover Jackson® SG38-06
Fret Wire: Rockwell C6/Brinell 171
Fret Size: 118 x 114 x .051 x .037
Pickup: Front/Grover Jackson® J-100S
Rear/Grover Jackson® J-90C
Control: One Volume, 3-Way Toggle Switch
Bridge: Schaller/Grover Jackson®
Strings: Dean Markley Light
Finish: Platinum Pearl



WINGER BASS *Professional*

バンドのフロントマンでもあるKIP WINGERの体の一部として、このベースは彼のプレイを支えている。

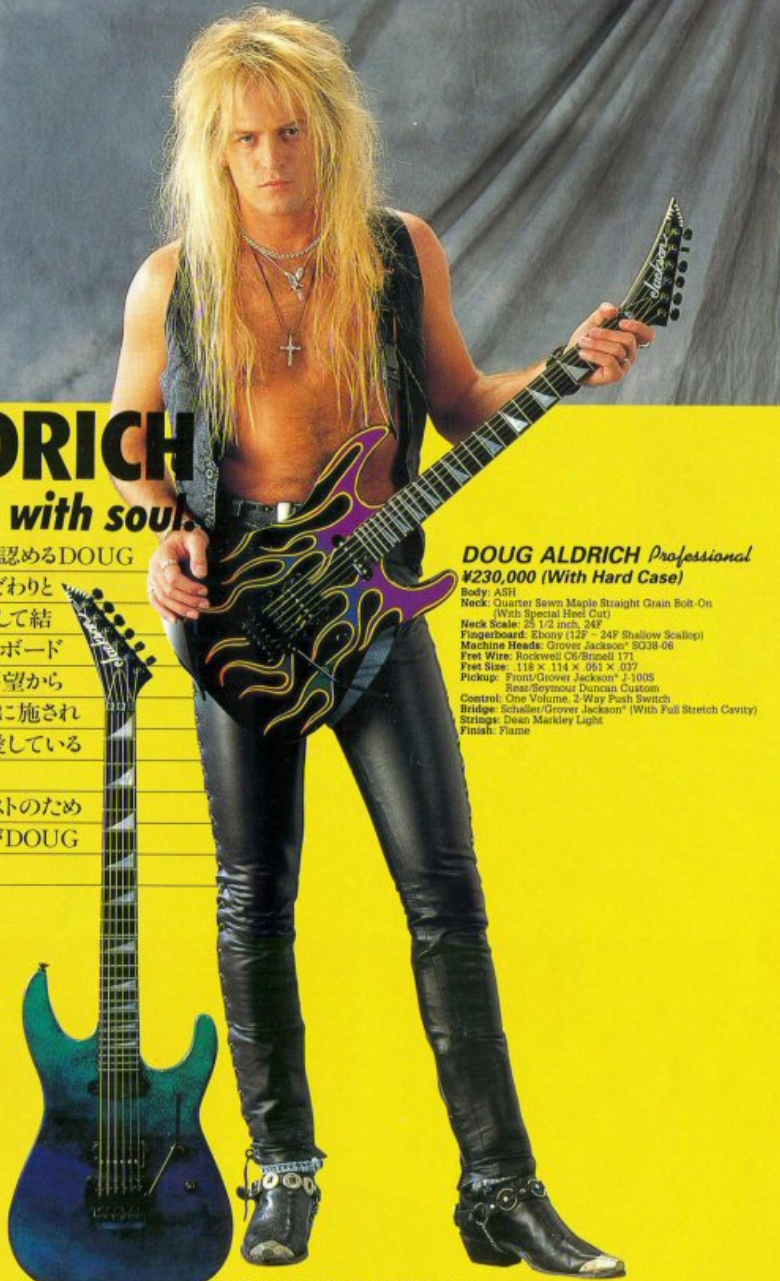
¥230,000 (With Hard Case)
Body: Australian Lacewood (Arched Top & Dished Back)
Neck: Australian Lacewood Through Body
Neck Scale: 34 inch, 21F
Fingerboard: Ebony
Machine Heads: Grover Jackson® GB-7B
Fret Wire: Rockwell C6/Brinell 171
Fret Size: 118 x 114 x .051 x .037
Pickup: Front/EMG J5F
Rear/EMG J5J
Control: One Volume, One Treble, One Bass, One Pickup Balancer
Electronics: Grover Jackson® Low Impedance JE-2000
Bridge: Kahler® Ficer® 2440
Strings: Dean Markley ROUND Wound medium Light
Finish: Natural



DOUG ALDRICH

Made to be played with soul.

長年のJACKSONファンと自他共に認めるDOUG ALDRICH。彼のギターに対するこだわりと情熱がDOUG ALDRICHモデルとして結実した。シャロウ・スキャロップ・フィンガーボードを始めとするスペックの数々は、彼の要望から採用されたものであり、バックプレートに施された彼のサインが、このギターをいかに愛しているかを表している。彼のファンのみならず、すべてのギタリストのために送る彼からの最高のメッセージ。それがDOUG ALDRICHモデルだ。



DOUG ALDRICH (BAD MOON RISING)

DOUG ALDRICH Professional

¥230,000 (With Hard Case)

Body: Ash
 Neck: Quarter Sawn Maple Straight Grain Bolt-On (With Special Heel Cut)
 Neck Scale: 25 1/2 inch, 24F
 Fingerboard: Ebony (12F - 24F Shallow Scallop)
 Machine Heads: Grover Jackson® SG38-06
 Fret Wire: Rockwell C6/Brnell 171
 Fret Size: .118 x .114 x .051 x .037
 Pickup: Front/Grover Jackson® J-100S
 Rear/Seymour Duncan Custom
 Control: One Volume, 2-Way Push Switch
 Bridge: Schaller/Grover Jackson® (With Full Stretch Cavity)
 Strings: Dean Markley Light
 Finish: Flame



DOUG ALDRICH Custom

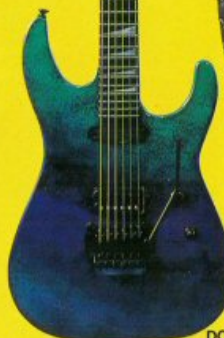
¥150,000 (With Hard Case)

Body: Mahogany
 Neck: Maple Bolt-On (With Special Heel Cut)
 Neck Scale: 25 1/2 inch, 24F
 Fingerboard: Rosewood (12F - 24F Shallow Scallop)
 Machine Heads: Grover Jackson® SG38-06
 Fret Wire: Rockwell C6/Brnell 171
 Fret Size: .118 x .114 x .051 x .037
 Pickup: Front/Grover Jackson® 56-F
 Rear/Grover Jackson® J-DA
 Control: One Volume, 3-Way Toggle Switch
 Bridge: Schaller/Grover Jackson® (With Full Stretch Cavity)
 Strings: Dean Markley Light
 Finish: PSYCO F-3

DOUG ALDRICH Professional

¥230,000 (With Hard Case)

Body: Mahogany
 Neck: Quarter Sawn Maple Straight Grain Bolt-On (With Special Heel Cut)
 Neck Scale: 25 1/2 inch, 24F
 Fingerboard: Ebony (12F - 24F Shallow Scallop)
 Machine Heads: Grover Jackson® SG38-06
 Fret Wire: Rockwell C6/Brnell 171
 Fret Size: .118 x .114 x .051 x .037
 Pickup: Front/Seymour Duncan Hot Rails
 Rear/Seymour Duncan Custom
 Control: One Volume, 2-Way Push Switch
 Bridge: Schaller/Grover Jackson® (With Full Stretch Cavity)
 Strings: Dean Markley Light
 Finish: PSYCO

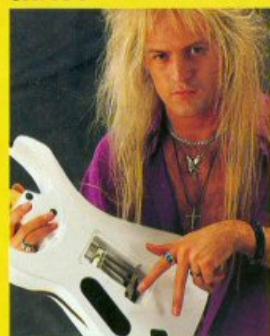


SPECIAL HEEL CUT



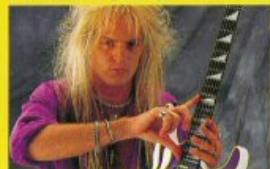
ネックジョイントをボルトのみで行い、さらにエッジ部も手に馴染みやすいようカット。

TIGHT CONTROL CAVITY

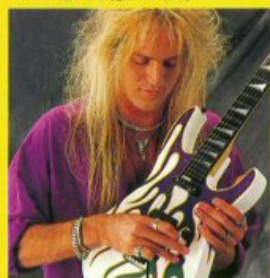


木部の変化に大変敏感なDOUGの要望により、ボディのカットを最小限にとどめたコントロールキャビティ。

SHALLOW SCALLOP FINGERBOARD



通常のスキャロップ加工とは異なり、音質の変化に気を配り深さを慎重に検討した12フレットから24フレットまでの浅いスキャロップ加工を施しています。



2-WAY PICKUP SELECTOR SWITCH

従来ギターでは使用されていなかったスイス製ブッシュスイッチを採用。ピックアップの切替を瞬時に、しかも確実にチェンジが可能です。

REVERS HEAD

単にデザイン的だけでなく、チューニングの容易さから採用されたリバースヘッド。チューニングの際に手首の向きを変える必要はありません。

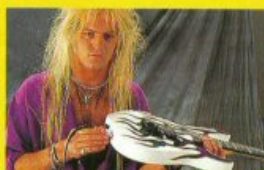


NECK GRIP

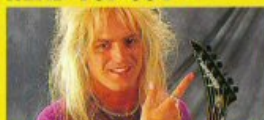
1 11/16 インチ(43ミリ)のナットサイズは、DOUGのプレイに応えるための重要なポイント。

SLANT INSERT JACK

抜けにくく、差し込みやすい合理的なアイデア。



SHARK TEETH HEAD TOP CUT



DOUG本人のデザインにより施された独特のカットは、精悍なJACKSONヘッドのアクセントになっています。

CONTROL PANEL



DOUGのサインとメッセージの入ったプレートから、このモデルに対する彼の信頼が伝わります。



DOUG ALDRICH Custom

¥150,000 (With Hard Case)

Body: Mahogany
 Neck: Maple Bolt-On (With Special Heel Cut)
 Neck Scale: 25 1/2 inch, 24F
 Fingerboard: Rosewood (12F - 24F Shallow Scallop)
 Machine Heads: Grover Jackson® SG38-06
 Fret Wire: Rockwell C6/Brnell 171
 Fret Size: .118 x .114 x .051 x .037
 Pickup: Front/Grover Jackson® 56F
 Rear/Grover Jackson® J-DA
 Control: One Volume, 3-Way Toggle Switch
 Bridge: Schaller/Grover Jackson® (With Full Stretch Cavity)
 Strings: Dean Markley Light
 Finish: PSYCO G-B

※1 ツェヴィブッシュスイッチは、プロフェッショナルのみの仕様です。 ※2 カスタムはペイント仕上げになっています。





YUKIHIRO FUJIMURA (NEO EXOTIC)

Jackson GROVER JACKSON

新たな可能性の追求。
FALCONのコンセプト
はそこから始まった。

FALCON CUSTOM

かたちだけの目新しさを狙った、NEW MODELが氾濫する中で、あくまでもギター本来の基本設計はそのままに、今までのギターでは成しえなかった、2オクターブの壁を破るギターが、ここに完成した。開発にはDed Chaplinのギタリストである藤村幸宏氏の間、全面的な協力を得て、27フレットギターの可能性と演奏上の問題点をリサーチ。FALCONオリジナルボディシェイプ、ネックジョイント部と同一形状のヒールカット、さらに25フレットからスリムフレットを採用する事により、ハイポジションでのプレイアビリティは確実にキープ。27フレットを駆使した、新たなギタープレイを、今、FALCONが可能とした。

27 FRET FINGER BOARD



1~24フレットまではJACKSONオリジナルジャンボフレット、25~27フレットはスリムフレットを採用。628mmミディアムスケールと相まってローポジションから27フレット最高音までスムーズなプレイが可能です。

NECK JOINT WITH HEEL CUT



ネックジョイント部とヒールカットのカーブデザインを同一にすることにより、27フレット上でのプレイも難なくこなせます。

VOLUME CONTROL & PICKUP SELECTOR



ボリュームノブとピックアップセレクター兼用のスイッチポットを採用。プレイ中でも誤操作の無い、瞬時の切り替えが可能です。(ノブが上った状態でフロント、通常でリアを選択します)



FALCON CUSTOM ¥160,000 (With Hard Case)

- Body: Mahogany
- Neck: Quarter Sawn Maple Straight Grain Bolt-On
- Neck Scale: 24 3/4 inch, 27F
- Fingerboard: Rosewood
- Machine Heads: Grover Jackson® SQ38-06
- Fret Wire: Rockwell C6-Brass 171
- Fret Size: 118 × 114 × 051 × 037 (1-24F)
110 × 106 × 039 × 037 (25-27F)
- Pickup: Front/Grover Jackson® S-6F
Rear/Grover Jackson® J-DA
- Control: One Volume, 2-Way Pickup Selector
- Bridge: Schaller/Grover Jackson®
- Strings: Dean Markley Light
- Finish: Blue Faience



Jackson GROVER JACKSON

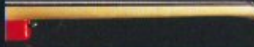
SPECIFICATIONS

SCARF JOINT NECK



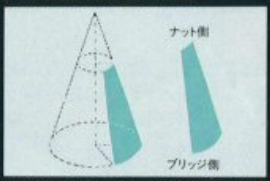
激しいアーミングでのNeckへの負担、極薄に仕上げたNeckの耐久性、Neckのネジレ等を解消するため、3フレット付近で継木するGROVER JACKSONのオリジナルアイデア。

2-WAY TRUSS ROD



GROVER JACKSON 独特の極薄Neck形状のために考案されたトラスロッド。ロッドとプレートの2つで構成され、互いに異なる方向へ作用する構造。従来のロッドより少ないアジャストで、Neckの調整が正確にできる。

CONICAL FINGERBOARD



一般的な指板のアーチとは異なった思考から生まれた指板形状。(ナット側300R/ボデー側400R) ローポジションとハイポジションでの弾き心地の差を追放、プレイヤーサイドに立ったGROVER JACKSONならではのアイデア。

FULL STRETCH CAVITY



大胆なアームアップを可能にするトレモロキャビティ。スタッドアンカーの耐久性、ピックアップのセッティング幅を考慮した設計。Schaller/Jackson, FLC-PRO, それぞれのトレモロに合わせたキャビティ加工がなされている。

FRETS & SHARK TEETH INLAY



18%ニッケルシルバー配合、硬度プライネル171のジャンボフレットを使用。フィンガーボードには、GROVER JACKSONのオリジナル・ポジションマーク"シャークテース・インレイ"が埋め込まれている。

LUG



ピックアップコントロール部分のキャビティを、導電塗料でシールド。さらに、各キャビティにラグ(金属プレート)を取り付け、完全なシールドが施されている。

HEEL CUT



ハイポジションでのプレイを、よりスムーズにするために、ボルトオンジョイント部を大胆にカット。

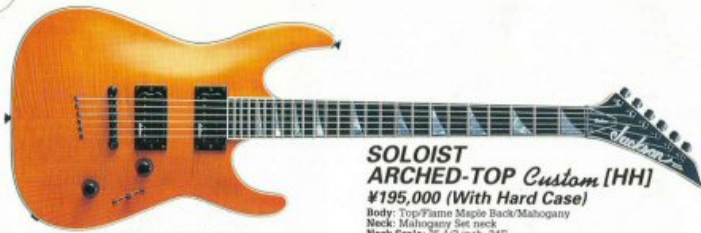
Dean Markley Strings



GROVER JACKSONには、Made in USAのトップブランド、デーン・マークレイ弦(ギター/ライトゲージ)(ベース/ミディアムライトゲージ)を使用。出荷時のセッティングは、この弦に合わせて完璧に調整される。

CUSTOM Series

数限り無いプロミュージシャンから、絶賛され続けているJACKSONギターラインナップ。その中でも代表的なモデルを新たにリファイン。これからのロックシーンを担ってゆく、アグレッシブなアーティストへ贈るCUSTOMシリーズ。



STFO(See Through Faded Orange)

SOLOIST ARCHED-TOP Custom [HH] ¥195,000 (With Hard Case)

Body: Top/Flame Maple Back/Mahogany
Neck: Mahogany Set Neck
Neck Scale: 25 1/2 inch, 24F
Fingerboard: Ebony
Machine Heads: Grover Jackson® SG38-06
Fret Wire: Rockwell C6/Brinnell 171
Fret Size: 118 x 114 x .051 x .037
Pickup: Front/Grover Jackson® J-50N
Rear/Grover Jackson® J-80
Control: One Volume, One Tone,
JE-0005 Switch
Bridge: Tunomatic
Strings: Dean Markley Light
Finish Options: STFO, VTS, STDB



STR(See Through Red)

SOLOIST ARCHED-TOP Custom [SSH] ¥215,000 (With Hard Case)

Body: Top/Flame Maple Back/Mahogany
Neck: Mahogany Set Neck
Neck Scale: 25 1/2 inch, 24F
Fingerboard: Ebony
Machine Heads: Grover Jackson® SG38-06
Fret Wire: Rockwell C6/Brinnell 171
Fret Size: 118 x 114 x .051 x .037
Pickup: Front/Grover Jackson® J-100S
Center/Grover Jackson® J-100S
Rear/Grover Jackson® J-80
Control: One Volume, One Tone,
JE-0005 Switch
Bridge: Schaller/Grover Jackson® (With
Full Stretch Cavity)
Strings: Dean Markley Light
Finish Options: STV, STR, STR



PPU(Platinum Purple)

SOLOIST Custom [HH] ¥185,000 (With Hard Case)

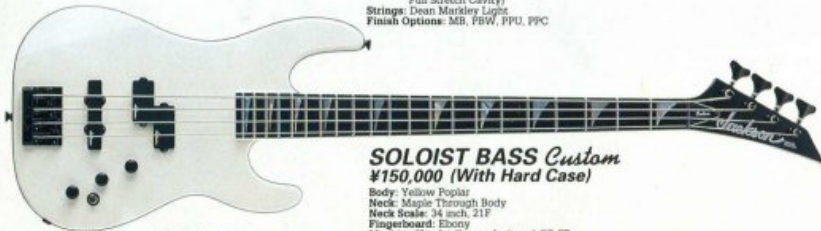
Body: Yellow Poplar
Neck: Quarter Sawn Maple Straight Grain
Through Body
Neck Scale: 25 1/2 inch, 24F
Fingerboard: Ebony
Machine Heads: Grover Jackson® SG38-06
Fret Wire: Rockwell C6/Brinnell 171
Fret Size: 118 x 114 x .051 x .037
Pickup: Front/Grover Jackson® J-50BC
Rear/Grover Jackson® J-80C
Control: One Volume, One Tone,
JE-0005 Switch
Electronics: Grover Jackson®
Low Impedance JE-1200
Bridge: Schaller/Grover Jackson® (With
Full Stretch Cavity)
Strings: Dean Markley Light
Finish Options: MB, FBW, PPU, PPC



MB(Metallic Black)

SOLOIST Custom [SSH] ¥185,000 (With Hard Case)

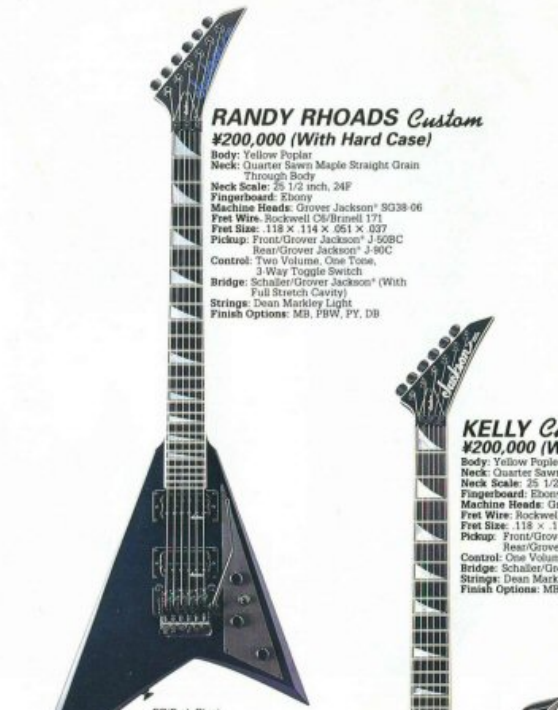
Body: Yellow Poplar
Neck: Quarter Sawn Maple Straight Grain
Through Body
Neck Scale: 25 1/2 inch, 24F
Fingerboard: Ebony
Machine Heads: Grover Jackson® SG38-06
Fret Wire: Rockwell C6/Brinnell 171
Fret Size: 118 x 114 x .051 x .037
Pickup: Front/Grover Jackson® J-200
Center/Grover Jackson® J-200
Rear/Grover Jackson® J-50BC
Control: One Volume, One Tone,
One Mid-Boost, JE-0005 Switch
Electronics: Grover Jackson®
Low Impedance JE-1200
Bridge: Schaller/Grover Jackson® (With
Full Stretch Cavity)
Strings: Dean Markley Light
Finish Options: MB, FBW, PPU, PPC



FBW(Pearl Blue White)

SOLOIST BASS Custom ¥150,000 (With Hard Case)

Body: Yellow Poplar
Neck: Maple Through Body
Neck Scale: 34 inch, 21F
Fingerboard: Ebony
Machine Heads: Grover Jackson® GB-7B
Fret Wire: Rockwell C6/Brinnell 171
Fret Size: 118 x 114 x .051 x .037
Pickup: Front/Grover Jackson® J-20
Rear/Grover Jackson® J-150
Control: One Volume, One Treble, One Bass,
3-Way Toggle Switch
Electronics: Grover Jackson®
Low Impedance JE-2000
Bridge: Grover Jackson® CBV-02
Strings: Dean Markley Round Wound Medium Light
Finish Options: MB, FBW, PPU



DB(Dark Blue)

RANDY RHOADS Custom ¥200,000 (With Hard Case)

Body: Yellow Poplar
Neck: Quarter Sawn Maple Straight Grain
Through Body
Neck Scale: 25 1/2 inch, 24F
Fingerboard: Ebony
Machine Heads: Grover Jackson® SG38-06
Fret Wire: Rockwell C6/Brinnell 171
Fret Size: 118 x 114 x .051 x .037
Pickup: Front/Grover Jackson® J-50BC
Rear/Grover Jackson® J-80C
Control: Two Volume, One Tone,
3-Way Toggle Switch
Bridge: Schaller/Grover Jackson® (With
Full Stretch Cavity)
Strings: Dean Markley Light
Finish Options: MB, FBW, PY, DB



MB(Metallic Black)

KELLY Custom ¥200,000 (With Hard Case)

Body: Yellow Poplar
Neck: Quarter Sawn Maple Straight Grain Through Body
Neck Scale: 25 1/2 inch, 24F
Fingerboard: Ebony
Machine Heads: Grover Jackson® SG38-06
Fret Wire: Rockwell C6 / Brinnell 171
Fret Size: 118 x 114 x .051 x .037
Pickup: Front/Grover Jackson® J-50BC
Rear/Grover Jackson® J-80C
Control: One Volume, One Tone, 3-Way Toggle Switch
Bridge: Schaller/Grover Jackson®
Strings: Dean Markley Light
Finish Options: MB, FBW, PR



PR(Pearl Red)

KING V Custom ¥195,000 (With Hard Case)

Body: Yellow Poplar
Neck: Quarter Sawn Maple Straight Grain
Through Body
Neck Scale: 25 1/2 inch, 22F
Fingerboard: Ebony
Machine Heads: Grover Jackson® SG38-06
Fret Wire: Rockwell C6/Brinnell 171
Fret Size: 118 x 114 x .051 x .037
Pickup: Front/Grover Jackson® J-50BC
Rear/Grover Jackson® J-80C
Control: One Volume, One Tone,
3-Way Toggle Switch
Bridge: Schaller/Grover Jackson® (With
Full Stretch Cavity)
Strings: Dean Markley Light
Finish Options: MB, FBW, PR



COLOR
CHART



VTS
(Vintage Tobacco
Sunburst)



STDB
(See Through
Denim Blue)



STV
(See Through Violet)



STB
(See Through Black)



PY
(Pearl Yellow)



PPC
(Platinum Pearl
Crackle)



Jackson
4

STANDARD Series

コンコルドヘッド、シャークティースインレイ、スカーフジョイントなどの斬新なアイデア。今や、エレクトリックギターを考える上で、必要不可欠なスペックと成りえたベーシック・コンストラクション、STANDARDシリーズ。



SOLOIST Standard [HH] ¥120,000

Body: Yellow Poplar
Neck: Maple Through Body
Neck Scale: 25 1/2 inch, 24F
Fingerboard: Rosewood
Machine Heads: Grover Jackson® SG38-06
Fret Wire: Rockwell C6/Brinell 171
Fret Size: 118 x 114 x .051 x .037
Pickup: Front/Grover Jackson® J-50N
Rear/Grover Jackson® J-80
Control: One Volume, One Tone,
3-Way Toggle Switch
Bridge: Schaller/Grover Jackson® (With Full Stretch Cavity)
Strings: Dean Markley Light
Finish Options: MB, FVW, CB

PWW(Pearl White)



SOLOIST Standard [SSH] ¥125,000

Body: Yellow Poplar
Neck: Maple Through Body
Neck Scale: 25 1/2 inch, 24F
Fingerboard: Rosewood
Machine Heads: Grover Jackson® SG38-06
Fret Wire: Rockwell C6/Brinell 171
Fret Size: 118 x 114 x .051 x .037
Pickup: Front/Grover Jackson® J-100
Center/Grover Jackson® J-100
Rear/Grover Jackson® J-80
Control: One Volume, One Tone,
JE 005 Switch
Bridge: Schaller/Grover Jackson® (With Full Stretch Cavity)
Strings: Dean Markley Light
Finish Options: MB, FVW, CB

MB(Metallic Black)



WINGER BASS Standard ¥90,000

Body: Yellow Poplar (Arched Top & Dished Back)
Neck: Maple Bolt-On
Neck Scale: 34 inch, 21F
Fingerboard: Rosewood
Machine Heads: Grover Jackson® GB-7B
Fret Wire: Rockwell C6/Brinell 171
Fret Size: 118 x 114 x .051 x .037
Pickup: Front/Grover Jackson® J-20
Rear/Grover Jackson® J-150
Control: One Volume, One Treble, One Bass,
One Pickup Balancer
Electronics: Grover Jackson®
Low Impedance 35-2000
Strings: Dean Markley Rouse Wound Medium Light
Finish Options: MB, FVW, BP

BP(BLue Purple)



MR(Metallic Red)

DINKY AXE [HH] ¥100,000

Body: Yellow Poplar
Neck: Maple Bolt-On (With Heel Cut)
Neck Scale: 25 1/2 inch, 24F
Fingerboard: Rosewood
Machine Heads: Grover Jackson® SG38-06
Fret Wire: Rockwell C6/Brinell 171
Fret Size: 118 x 114 x .051 x .037
Pickup: Front/Grover Jackson® J-50BC
Rear/Grover Jackson® J-90C
Control: One Volume, One Tone,
3-Way Toggle Switch
Bridge: Schaller/Grover Jackson® (With Full Stretch Cavity)
Strings: Dean Markley Light
Finish Options: MB, FVW, FY, UBM,
MR, STONE



PWW(Pearl White)

DINKY AXE [SSH] ¥105,000

Body: Yellow Poplar
Neck: Maple Bolt-On (With Heel Cut)
Neck Scale: 25 1/2 inch, 24F
Fingerboard: Rosewood
Machine Heads: Grover Jackson® SG38-06
Fret Wire: Rockwell C6/Brinell 171
Fret Size: 118 x 114 x .051 x .037
Pickup: Front/Grover Jackson® J-100XL
Center/Grover Jackson® J-90C
Rear/Grover Jackson® J-90C
Control: One Volume, One Tone,
5-Way Switch
Bridge: Schaller/Grover Jackson® (With Full Stretch Cavity)
Strings: Dean Markley Light
Finish Options: MB, FVW, FY, UBM,
MR, STONE



STONE

DINKY AXE [HSH] ¥110,000

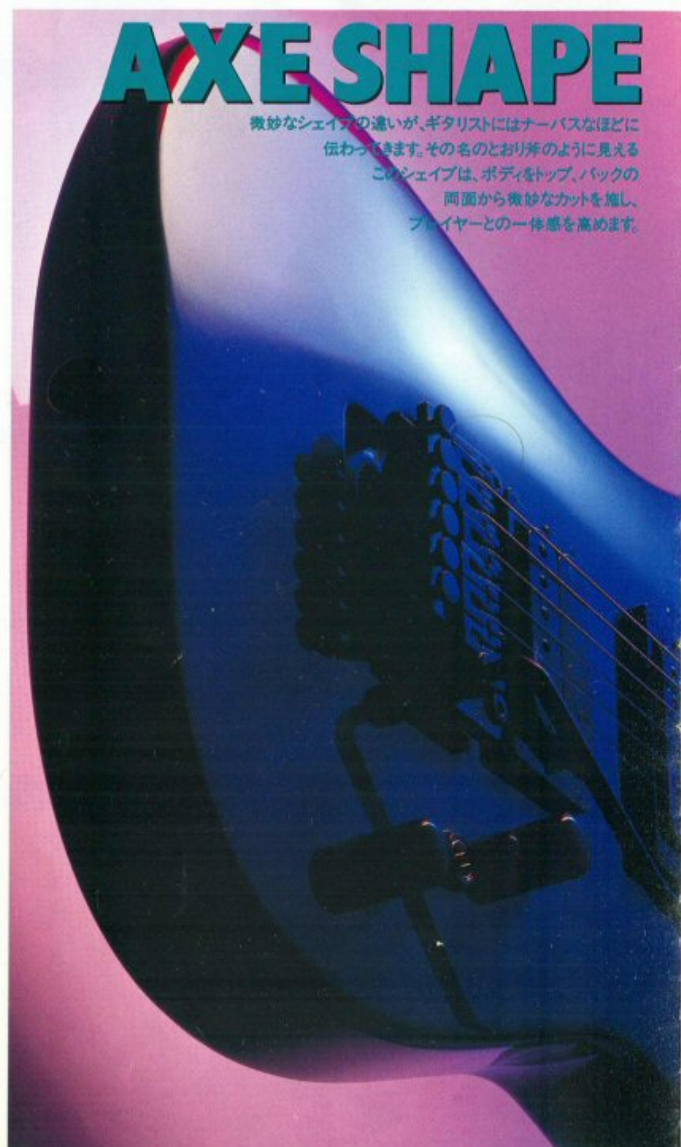
Body: Yellow Poplar
Neck: Maple Bolt-On (With Heel Cut)
Neck Scale: 25 1/2 inch, 24F
Fingerboard: Rosewood
Machine Heads: Grover Jackson® SG38-06
Fret Wire: Rockwell C6/Brinell 171
Fret Size: 118 x 114 x .051 x .037
Pickup: Front/Grover Jackson® J-50BC
Center/Grover Jackson® J-100XL
Rear/Grover Jackson® J-90C
Control: One Volume, One Tone, 5-Way Switch
Bridge: Schaller/Grover Jackson® (With Full Stretch Cavity)
Strings: Dean Markley Light
Finish Options: MB, FVW, FY, UBM,
MR, STONE

COLOR CHART



AXE SHAPE

微妙なシェイプの違いが、ギタリストにはナーバスなほどに伝わってきます。その名のとおり斧のように見えるこのシェイプは、ボディをトップ、バックの両面から微妙なカットを施し、プレイヤーとの一体感を高めます。



SUPER DINKY Series

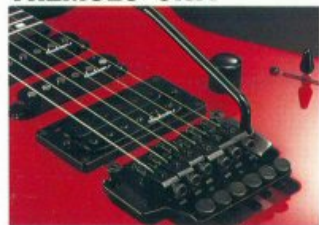
JACKSONだけが持つブレイアピリティーはそのままに、メディアムスケールの採用とコストパフォーマンスの高さで、プロミュージシャンからビギナーまで多くのファンを生んだSUPER DINKYシリーズ。CUSTOM、STANDARD、STUDENTの3ラインナップでさらに充実。

SCALE



24フレットのフィンガーボード上におけるブレイアピリティーを考慮した、628mmというシリーズ最短のスケールを採用。その弾きやすさは言うまでもなく、このモデル特有のサウンドはスケールによるテンションの影響も見逃しません。

TREMOLO UNIT



新しく開発されたフロイドローズ・ライセンスFLC PROは、ダブルロッキングタイプユニットの、唯一の流きどきだったファインチューナー部の高さを、サドルとフラットにまで落とし込み、プレイ中に手があたりチューニングを狂わせる等のアクシデントを解消しました。ストリングロックスクリューがサドル部にあるため、弦交換時の作業が簡単に行えるのも、大きな魅力です。



DMR(Dark Metallic Red)

SUPER DINKY Custom [HH] ¥100,000

Body: Yellow Poplar
Neck: Maple Bolt-On (With Heel Cut)
Neck Scale: 24 3/4 inch, 24F
Fingerboard: Maple
Machine Heads: Grover Jackson® SG38-06
Fret Wire: Rockwell C6/Brinnell 171
Fret Size: 118 x 114 x 051 x 037
Pickup: Front/Grover Jackson® J-508C
Rear/Grover Jackson® J-508C
Control: One Volume, One Tone, 5E-0005 Switch
Bridge: FLC-PRO (With Full Stretch Cavity)
Strings: Dean Markley Light
Finish Options: DMR, CE, MB, PBW



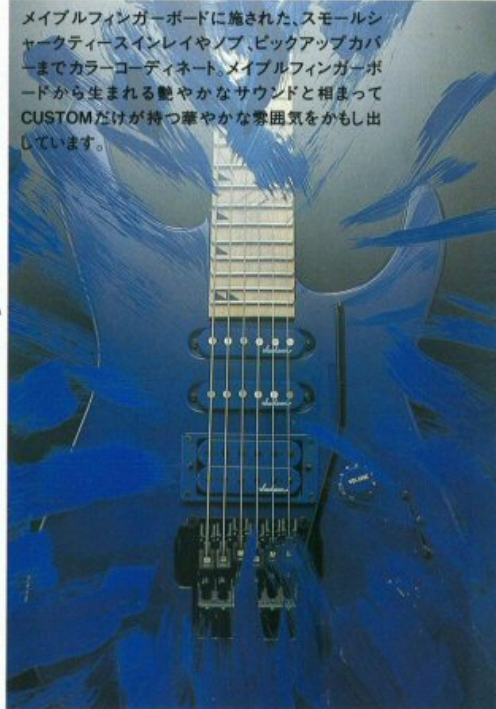
CB(Candy Blue)

SUPER DINKY Custom [SSH] ¥105,000

Body: Yellow Poplar
Neck: Maple Bolt-On (With Heel Cut)
Neck Scale: 24 3/4 inch, 24F
Fingerboard: Maple
Machine Heads: Grover Jackson® SG38-06
Fret Wire: Rockwell C6/Brinnell 171
Fret Size: 118 x 114 x 051 x 037
Pickup: Front/Grover Jackson® J-100S
Center/Grover Jackson® J-100S
Rear/Grover Jackson® J-90C
Control: One Volume, One Tone, 5E-0005 Switch
Bridge: FLC-PRO (With Full Stretch Cavity)
Strings: Dean Markley Light
Finish Options: DMR, CE, MB, PBW

SUPER DINKY CUSTOM

メイプルフィンガーボードに施された、スモールシャークターフェイスインレイやノブ、ピックアップカバーまでカラーコーディネイト。メイプルフィンガーボードから生まれる艶やかなサウンドと相まってCUSTOMだけが持つ華やかな雰囲気をかもし出しています。



WR(Wine Red)

SUPER DINKY STANDARD

SUPER DINKY [HH] ¥85,000

Body: Mahogany
Neck: Maple Bolt-On (With Heel Cut)
Neck Scale: 24 3/4 inch, 24F
Fingerboard: Rosewood
Machine Heads: Grover Jackson® SG38-06
Fret Wire: Rockwell C6/Brinnell 171
Fret Size: 118 x 114 x 051 x 037
Pickup: Front/Grover Jackson® J-508C
Rear/Grover Jackson® J-80
Control: One Volume, One Tone, 3-Way Toggle Switch
Bridge: FLC-PRO (With Full Stretch Cavity)
Strings: Dean Markley Light
Finish Options: NM, WR, STW, VBS



VBS(Vintage Brown Sunburst)

SUPER DINKY [SSH] ¥90,000

Body: Mahogany
Neck: Maple Bolt-On (With Heel Cut)
Neck Scale: 24 3/4 inch, 24F
Fingerboard: Rosewood
Machine Heads: Grover Jackson® SG38-06
Fret Wire: Rockwell C6/Brinnell 171
Fret Size: 118 x 114 x 051 x 037
Pickup: Front/Grover Jackson® J-508C
Center/Grover Jackson® J-100S
Rear/Grover Jackson® J-80
Control: One Volume, One Tone, 5-Way Switch
Bridge: FLC-PRO (With Full Stretch Cavity)
Strings: Dean Markley Light
Finish Options: NM, WR, STW, VBS



MPU(Metallic Purple)

SUPER DINKY STUDENT

SUPER DINKY [HH] ¥70,000

Body: Yellow Poplar
Neck: Maple Bolt-On (With Heel Cut)
Neck Scale: 24 3/4 inch, 24F
Fingerboard: Rosewood
Machine Heads: Grover Jackson® SG38-06
Fret Wire: Rockwell C6/Brinnell 171
Fret Size: 118 x 114 x 051 x 037
Pickup: Front/Grover Jackson® J-508C
Center/Grover Jackson® J-90
Control: One Volume, One Tone, 3-Way Toggle Switch
Bridge: FLC-PRO (With Full Stretch Cavity)
Strings: Dean Markley Light
Finish Options: BK, SW, CB, VR, MPU, AG



VR(Violet Red)

SUPER DINKY [SSH] ¥75,000

Body: Yellow Poplar
Neck: Maple Bolt-On (With Heel Cut)
Neck Scale: 24 3/4 inch, 24F
Fingerboard: Rosewood
Machine Heads: Grover Jackson® SG38-06
Fret Wire: Rockwell C6/Brinnell 171
Fret Size: 118 x 114 x 051 x 037
Pickup: Front/Grover Jackson® J-100S
Center/Grover Jackson® J-100S
Rear/Grover Jackson® J-90
Control: One Volume, One Tone, 5-Way Switch
Bridge: FLC-PRO (With Full Stretch Cavity)
Strings: Dean Markley Light
Finish Options: BK, SW, CB, VR, MPU, AG

COLOR CHART



MB (Metallic Black)



PBW (Pearl Blue White)



NM (Natural Mahogany)



BK (Black)



SW (Snow White)



AG (Aqua Green)

LEFT HAND SUPER DINKY STUDENT [HH] ¥85,000 [SSH] ¥90,000

Finish Options: BK, SW, CB

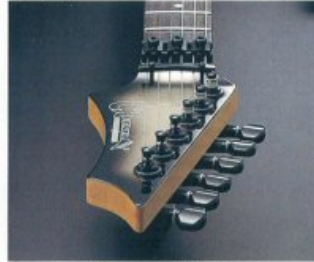
時が流れても、変わることのない完成されたギター達。
すでにCHARVELというブランドを越えて、
エレクトリックギター・ヒストリーの1ページに、
しっかりとその足跡を残すことを約束された、
オリジナル・ディテールの集合体。



ヘッドストック、ポティシエイブ
コントロール/ブレイアウトなど、
すべての面にわたってリファインされ
登場したCDSシリーズ。今や、
CHARVELを代表するラインナップ
として絶大な人気を誇る。

CDS Series

HEAD



シャーベル/ジャクソンの代名詞であるコンコルドヘッドのイメージを継承しつつ新たにデザインされたニューヘッド。斬新なルックスと弦のゲージを選ばないテンションバランスの良さを兼ね備えています。シャーベルのロゴマークもポティシエイブのヘッドカラーを生かし、シルバーのアウトラインでデザイン。こんなところにもシャーベル独自のアイデアが生かされています。

TREMOLO UNIT

フロイドローズ・ライセンスのシャーベルFLC-101は、アームレスポンスの優れたフローティングタイプ、ロックナットとのコンビネーションにより完璧に弦をクランプ。さらに、ファインチューナーによってすべてをロックした状態でもチューニング微調整が可能です。



FULL STRETCH CAVITY



フローティングセットされたトレモロユニットの可動範囲を拡大し、ユニットの持つポテンシャルを最大限に引き出せるフルストレッチキャビティ。大胆なアームアップブレイも思いのままです。

BODY MOUNT PICKUP



CDSシリーズでは、すべてのピックアップをポティシエイブマウントとし、ポティシエイブと一体化したタイトでスケのよいサウンドをクワイエット、フルストレッチキャビティを採用したトレモロマウント方式との相互作用により、ポティシエイブからの弦高もノンフローティングユニット仕様のギターに匹敵する自然なセッティングが可能となりました。



SW(Snow White)

CDS-055-SSH

¥55,000

Body: Yellow Poplar
Neck: Maple Bolt-On (With Slant Heel)
Neck Scale: 648mm, 24F
Fingerboard: Rosewood
Machine Heads: Grover Jackson® SG38-06
Fret Wire: Rockwell C6(Britnell) 171
Fret Size: 118 x 114 x .051 x .037
Pickup: Front/C-100 Center/C-100 Rear/C-90
Control: One Volume, One Tone, 5-Way Switch
Bridge: FLC-101 (With Full Stretch Cavity)
Finish Options: BK, SW, PAP, MFR



PAP(Pale Purple)

CDS-065-HH

¥65,000

Body: Yellow Poplar (With Scallop Cutaway)
Neck: Maple Bolt-On (With Slant Heel)
Neck Scale: 648mm, 24F
Fingerboard: Rosewood
Machine Heads: Grover Jackson® SG38-06
Fret Wire: Rockwell C6(Britnell) 171
Fret Size: 118 x 114 x .051 x .037
Pickup: Front/Grover Jackson® J-50
Rear/Grover Jackson® J-90
Control: One Volume, One Tone,
3-Way Toggle Switch
Bridge: FLC-101 (With Full Stretch Cavity)
Finish Options: MB, PW, PAP, SBS, BBS



SBS(Silver Black Sunburst)

CDS-065-SSH

¥65,000

Body: Yellow Poplar (With Scallop Cutaway)
Neck: Maple Bolt-On (With Slant Heel)
Neck Scale: 648mm, 24F
Fingerboard: Rosewood
Machine Heads: Grover Jackson® SG38-06
Fret Wire: Rockwell C6(Britnell) 171
Fret Size: 118 x 114 x .051 x .037
Pickup: Front/Grover Jackson® J-100
Center/Grover Jackson® J-100
Rear/Grover Jackson® J-90
Control: One Volume, One Tone, 5-Way Switch
Bridge: FLC-101 (With Full Stretch Cavity)
Finish Options: MB, PW, PAP, SBS, BBS



MAPLE ONE-PIECE NECK

さらに多くのプレイヤーの要望に応えるため、ラインナップされたCDS-070。メイプルワンピースネックのスムーズなタッチとそのサウンドは、ローズフィンガーボードモデルと双璧を成す魅力を持っています。



STR(See Through Red)

CDS-070-HH ¥70,000

Body: Sen (With Scallop Cutaway)
Neck: Maple Bolt-On (With Heel Cut)
Neck Scale: 648mm, 24F
Fingerboard: Maple One-Piece Neck
Machine Heads: Grover Jackson® SG38-06
Fret Wire: Rockwell C6/Britnell 171
Fret Size: 118 x 114 x .051 x .037
Pickup: Front/Grover Jackson® J-50N
Rear/Grover Jackson® J-90
Control: One Volume, One Tone, 5-Way Switch
Bridge: FLC-101 (With Full Stretch Cavity)
Finish Options: STB, STP, STG, STR



STG(See Through Green)

CDS-070-SSH ¥70,000

Body: Sen (With Scallop Cutaway)
Neck: Maple Bolt-On (With Heel Cut)
Neck Scale: 648mm, 24F
Fingerboard: Maple One-Piece Neck
Machine Heads: Grover Jackson® SG38-06
Fret Wire: Rockwell C6/Britnell 171
Fret Size: 118 x 114 x .051 x .037
Pickup: Front/Grover Jackson® J-100
Center/Grover Jackson® J-100
Rear/Grover Jackson® J-90
Control: One Volume, One Tone, 5-Way Switch
Bridge: FLC-101 (With Full Stretch Cavity)
Finish Options: STB, STP, STG, STR



STPS(See Through Purple Sunburst)

CDS-075-SSH ¥75,000

Body: Sen (With Scallop Cutaway)
Neck: Maple Bolt-On (With Heel Cut)
Neck Scale: 648mm, 24F
Fingerboard: Rosewood
Machine Heads: Grover Jackson® SG38-06
Fret Wire: Rockwell C6/Britnell 171
Fret Size: 118 x 114 x .051 x .037
Pickup: Front/Grover Jackson® J-100XL
Center/Grover Jackson® J-100XL
Rear/Grover Jackson® J-90
Control: One Volume, One Tone, JE-0005 Switch
Bridge: FLC-101 (With Full Stretch Cavity)
Finish Options: STPS, STBS, STRS, STA, STBLS



STBS(See Through Black Sunburst)

CDS-075-HSH ¥75,000

Body: Sen (With Scallop Cutaway)
Neck: Maple Bolt-On (With Heel Cut)
Neck Scale: 648mm, 24F
Fingerboard: Rosewood
Machine Heads: Grover Jackson® SG38-06
Fret Wire: Rockwell C6/Britnell 171
Fret Size: 118 x 114 x .051 x .037
Pickup: Front/Grover Jackson® J-50N
Center/Grover Jackson® J-100XL
Rear/Grover Jackson® J-90
Control: One Volume, One Tone, JE-0005 Switch
Bridge: FLC-101 (With Full Stretch Cavity)
Finish Options: STPS, STBS, STRS, STA, STBLS



COLOR CHART



BK
(Black)



MPR
(Metallic Pearl Red)



BBS
(Blue Black Sunburst)



MB
(Metallic Black)



PW
(Pearl White)



STB
(See Through Black)



STP
(See Through Purple)



STRS
(See Through Red Sunburst)



STA
(See Through Amber)

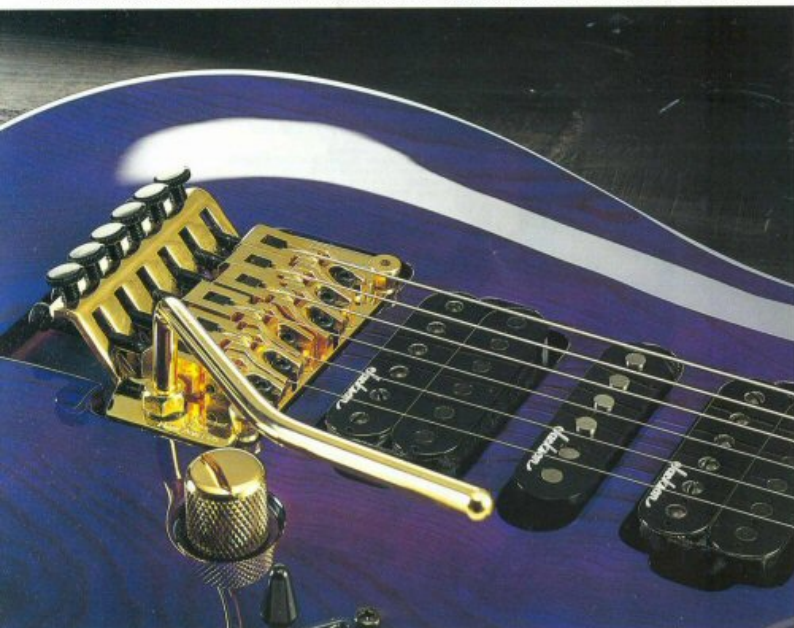


STBLS
(See Through Blue Sunburst)

CDS ARCHED TOP

アーチドトップのサスティーンの効いたバランスの良いサウンドを、CDSシェイプにビルトイン。サウンド、ルックス共にシリーズ最高機種としての風格を漂わせています。

アーチドトップのサスティーンの効いたバランスの良いサウンドを、CDSシェイプにビルトイン。サウンド、ルックス共にシリーズ最高機種としての風格を漂わせています。



STG(See Through Green)

CDS-090-SSH [Arched-Top] ¥90,000

Body: Sen (With Scallop Cutaway)
Neck: Maple Bolt-On (With Heel Cut)
Neck Scale: 648mm, 24F
Fingerboard: Rosewood
Machine Heads: Grover Jackson® SG38-06
Fret Wire: Rockwell C6/Britnell 171
Fret Size: 118 x 114 x .051 x .037
Pickup: Front/Grover Jackson® J-Stack
Center/Grover Jackson® J-Stack
Rear/Grover Jackson® J-80
Control: One Volume, One Tone, 5-Way Switch
Bridge: FLC-101 (With Full Stretch Cavity)
Finish Options: STB, STR, STG, STP, STBL



STBL(See Through Blue)

CDS-090-HSH [Arched-Top] ¥90,000

Body: Sen (With Scallop Cutaway)
Neck: Maple Bolt-On (With Heel Cut)
Neck Scale: 648mm, 24F
Fingerboard: Rosewood
Machine Heads: Grover Jackson® SG38-06
Fret Wire: Rockwell C6/Britnell 171
Fret Size: 118 x 114 x .051 x .037
Pickup: Front/Grover Jackson® J-50N
Center/Grover Jackson® J-80
Rear/Grover Jackson® J-80
Control: One Volume, One Tone, 5-Way Switch
Bridge: FLC-101 (With Full Stretch Cavity)
Finish Options: STB, STR, STG, STP, STBL



COLOR CHART



CHARVELの先進性に、トラディショナルな味わいをブレンド。
ソリッドともホローとも異なるセミ・ソリッド構造のボディが、シャープでいてウォームなサウンドを演出する。

CDT Series



PAF(Pale Purple)

CDT-070
¥70,000

Body: Yellow Poplar (Dinky Shape Semi-Solid Body)
Neck: Maple Bolt-On (With Slant Heel)
Neck Scale: 648mm, 22F
Fingerboard: Rosewood
Machine Heads: Grover Jackson® SG38-06C
Fret Wire: Rockwell C6/Brinnell 171
Fret Size: 110 x 106 x .039 x .037
Pickup: Front/C-50H
Rear/C-50B
Control: One Volume, One Tone, 3-Way Toggle Switch
Bridge: Synchronized One-Piece Brass SYC-01C (With Arm Torque Adjustment)
Finish Options: BK, SW, PAF, MPR



STR(See Through Red)

CDT-080
¥80,000

Body: Top/Horse Chestnut, Back/Yellow Poplar (Dinky Shape Semi-Solid Body)
Neck: Maple Bolt-On (With Heel Cut)
Neck Scale: 648mm, 22F
Fingerboard: Rosewood
Machine Heads: Grover Jackson® SG38-06
Fret Wire: Rockwell C6/Brinnell 171
Fret Size: 110 x 106 x .039 x .037
Pickup: Front/C-50N
Rear/C-50B
Control: One Volume, One Tone, JE-0005 Switch
Bridge: Synchronized One-Piece Brass SYC-01G (With Arm Torque Adjustment)
Finish Options: STB, STR, STG, STP



ウインガーベースで注目を集めている
レースウッドをギターに採用。
その独自のルックスだけではなく、この材だけが持つミッドレンジに広がりのあるサウンドの良さも、CHARVELが実証した。

CAR Series



LRF(Lace Red)

CAR-090-SSH
¥90,000

Body: Lacewood (With Back Scallop Cutaway)
Neck: Maple Bolt-On (With Art Heel Cut)
Neck Scale: 648mm, 24F
Fingerboard: Rosewood
Machine Heads: Grover Jackson® SG38-06
Fret Wire: Rockwell C6/Brinnell 171
Fret Size: 118 x 114 x .051 x .037
Pickup: Front/Grover Jackson® J-100S
Center/Grover Jackson® J-100S
Rear/Grover Jackson® J-80
Control: One Volume, One Tone, JE-0005 Switch
Bridge: FLC-101 (With Full Stretch Cavity)
Finish Options: LR, LB, LP



LPL(Lace Purple)

CAR-090-HSH
¥90,000

Body: Lacewood (With Back Scallop Cutaway)
Neck: Maple Bolt-On (With Art Heel Cut)
Neck Scale: 648mm, 24F
Fingerboard: Rosewood
Machine Heads: Grover Jackson® SG38-06
Fret Wire: Rockwell C6/Brinnell 171
Fret Size: 118 x 114 x .051 x .037
Pickup: Front/Grover Jackson® J-50N
Center/Grover Jackson® J-100S
Rear/Grover Jackson® J-80
Control: One Volume, One Tone, JE-0005 Switch
Bridge: FLC-101 (With Full Stretch Cavity)
Finish Options: LR, LB, LP

COLOR CHART



BK
(Black)



SW
(Snow White)



MPR
(Metallic Pearl Red)



STB
(See Through Black)



STG
(See Through Green)



STP
(See Through Purple)

EXCLAIM Series



SW(Snow White)

CRR-068
¥68,000

Body: Yellow Poplar
Neck: Maple Bolt-On (With Slant Cut)
Neck Scale: 648mm, 24F
Fingerboard: Rosewood
Machine Heads: Grover Jackson® SG38-06
Fret Wire: Rockwell C6/Brinnell 171
Fret Size: 118 x 114 x .051 x .037
Pickup: Front/C-50
Rear/C-90
Control: One Volume, 3-Way Toggle Switch
Bridge: FLC-101 (With Full Stretch Cavity)
Finish Options: BK, SW, FRD



FRD(Femari Red)

CKV-068
¥68,000

Body: Yellow Poplar
Neck: Maple Bolt-On (With Slant Cut)
Neck Scale: 648mm, 24F
Fingerboard: Rosewood
Machine Heads: Grover Jackson® SG38-06
Fret Wire: Rockwell C6/Brinnell 171
Fret Size: 118 x 114 x .051 x .037
Pickup: Front/C-50
Rear/C-90
Control: One Volume, 3-Way Toggle Switch
Bridge: FLC-101 (With Full Stretch Cavity)
Finish Options: BK, SW, FRD



CKL-068
¥68,000

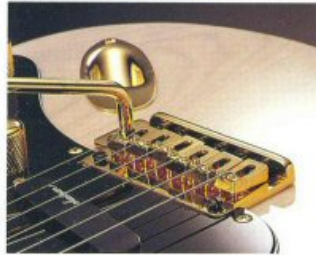
Body: Yellow Poplar
Neck: Maple Bolt-On (With Slant Cut)
Neck Scale: 648mm, 24F
Fingerboard: Rosewood
Machine Heads: Grover Jackson® SG38-06
Fret Wire: Rockwell C6/Brinnell 171
Fret Size: 118 x 114 x .051 x .037
Pickup: Front/C-50
Rear/C-90
Control: One Volume, 3-Way Toggle Switch
Bridge: FLC-101 (With Full Stretch Cavity)
Finish Options: BK, SW, FRD



エレクトリックギターの原点と言うべき
ヘッド&ボディスタイルに、
CHARVEL独自のアイデアを
随所に注ぎ込み完成した。
ジャンルを問わないニュートラッド、
CSTシリーズ。

CST Series

TREMOLO UNIT



シンクロナイズドユニットSYC-01G、SYC-02Bはハードウェアの素材として、最も音響特性に優れたソリッドプラス材を使用し、今までには得られなかった、豊かなサステーンとバランスの良いサウンドを実現しました。CST-058、CST-068はCDSシリーズで高い評価を得ているフローティングロックユニットFLC-101を採用し、激しいアーミングプレイにも完璧に応えます。どちらもアームトルク調整機能を標準装備し、プレイ中、気になるアームの位置も最適なポジションをキープ出来るように配慮しています。

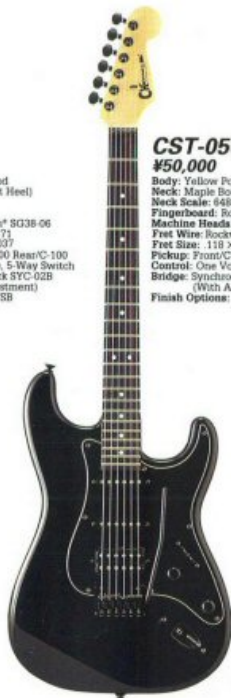
SLANT HEEL



シンプルなボディシェイプながら、シャープなプレイアビリティの追求を怠りません。ボディのヒール部をスラントにカットし、ハイポジションでのプレイを容易にしました。



MPR(Metallic Pearl Red)



BK(Black)



STBL(See Through Blue Sunburst)

CST-050-SSS ¥50,000

Body: Yellow Poplar or Basswood
Neck: Maple Bolt-On (With Slant Heel)
Neck Scale: 648mm, 22F
Fingerboard: Rosewood
Machine Heads: Grover Jackson® SG38-06
Fret Wire: Rockwell C6/Brnell 171
Fret Size: 118 x 114 x .051 x .037
Pickup: Front/C-100 Center/C-100 Rear/C-90
Control: One Volume, One Tone, 5-Way Switch
Bridge: Synchronized Brass Block SYC-02B (With Arm Torque Adjustment)
Finish Options: BK, SW, MPR, TSB

CST-050-SSH ¥50,000

Body: Yellow Poplar or Basswood
Neck: Maple Bolt-On (With Slant Heel)
Neck Scale: 648mm, 22F
Fingerboard: Rosewood
Machine Heads: Grover Jackson® SG38-06
Fret Wire: Rockwell C6/Brnell 171
Fret Size: 118 x 114 x .051 x .037
Pickup: Front/C-100 Center/C-100 Rear/C-90
Control: One Volume, One Tone, 5-Way Switch
Bridge: Synchronized Brass Block SYC-02B (With Arm Torque Adjustment)
Finish Options: BK, SW, MPR, TSB

CST-060-SSH ¥60,000

Body: Sen
Neck: Maple Bolt-On (With Slant Heel)
Neck Scale: 648mm, 22F
Fingerboard: Rosewood
Machine Heads: Grover Jackson® SG38-06
Fret Wire: Rockwell C6/Brnell 171
Fret Size: 118 x 114 x .051 x .037
Pickup: Front/Grover Jackson® J-100 Center/Grover Jackson® J-100 Rear/Grover Jackson® J-90C
Control: One Volume, One Tone, 5-Way Switch
Bridge: Synchronized One-Piece Brass SYC-01G (With Arm Torque Adjustment)
Finish Options: STR, STW, STG, STP, STBLS, WN



STP(See Through Purple)



MPU(Metallic Purple)



STW(See Through White)

CST-070-SSS ¥70,000

Body: Sen
Neck: Maple Bolt-On (With Slant Heel)
Neck Scale: 648mm, 22F
Fingerboard: Rosewood
Machine Heads: Grover Jackson® SG38-06
Fret Wire: Rockwell C6/Brnell 171
Fret Size: 118 x 114 x .051 x .037
Pickup: Front/Grover Jackson® J-200 Center/Grover Jackson® J-200 Rear/Grover Jackson® J-90C
Control: One Volume, One Tone, One Mid-Boost, 5-Way Switch
Electronics: Grover Jackson® Low Impedance JE-1200
Bridge: Synchronized One-Piece Brass SYC-01G (With Arm Torque Adjustment)
Finish Options: STR, STW, STG, STP, STBLS, WN

CST-058-SSH ¥58,000

Body: Yellow Poplar
Neck: Maple Bolt-On (With Slant Heel)
Neck Scale: 648mm, 22F
Fingerboard: Rosewood
Machine Heads: Grover Jackson® SG38-06
Fret Wire: Rockwell C6/Brnell 171
Fret Size: 118 x 114 x .051 x .037
Pickup: Front/C-100 Center/C-100 Rear/C-90
Control: One Volume, One Tone, 5-Way Switch
Bridge: FLC-101 (With Full Stretch Cavity)
Finish Options: BK, SW, MPR, MPU

CST-068-SSH ¥68,000

Body: Sen
Neck: Maple Bolt-On (With Slant Heel)
Neck Scale: 648mm, 22F
Fingerboard: Rosewood
Machine Heads: Grover Jackson® SG38-06
Fret Wire: Rockwell C6/Brnell 171
Fret Size: 118 x 114 x .051 x .037
Pickup: Front/Grover Jackson® J-100 Center/Grover Jackson® J-100 Rear/Grover Jackson® J-90C
Control: One Volume, One Tone, 5-Way Switch
Bridge: FLC-101 (With Full Stretch Cavity)
Finish Options: STR, STW, STG, STP, STBLS, WN

COLOR CHART

- SW (Snow White)
- TSB (Tabaco Sunburst)
- STR (See Through Red)
- STG (See Through Green)
- WN (Walnut)

近未来のトラディショナル。それがQUESTARだ。

HEAD

新たにデザインされたオリジナルヘッド、1-3弦のペグをヘッド上部にずらし、ブレーン弦のテンション不足を解消しています。インレイも白蝶貝を使用したオリジナルデザインで、高級感を漂わせています。

BODY

トップ材には厳選されたフレームメイプルを贅沢に使用。バック材はマホガニーを使用し、トラディショナルでありながら、さらに深みのある暖かいサウンドを生み出しています。

SLOPE CUT SET NECK

スルーネックのように、ジョイント部分のラインをなだらかにカット。セットネックの難点であったハイポジションでのプレイアビリティを格段に向上。24フレットまでスムーズなプレイが可能となりました。

PICUP

QUESTARのためにワイアリングを検討した数種のサンプルを準備し、ACE清水氏にアドバイザーとしてテストしてもらった結果、完成し

CONTROL

ピックアップの個性を最大限生かせるように、フロント、リアのそれぞれにボリュームを装備。マスタートーン、3ウェイグルスイッチを含めたすべてのコントロールレイアウトは、ACE清水氏のアドバイスによりプレイヤーの最も使いやすいようにレイアウトされています。(QUESTAR DELUXEにはスプリットング・ミニスイッチを装備。フロント、リア共通のマスターコイルタップスイッチとして作動するため、より幅広いサウンドメイキングが可能です。)

エレキギターが、この世に誕生して以来、変わる事なく今もなお存在するトラディショナルギター。その不滅とも言えるスタイルはそのままに、現代のミュージックシーンに、より、マッチしたギターを製作したい。そこからNEW CHARVELのプロジェクトはスタートした。最高のクオリティーであるのはもちろんのこと、現代のプレイヤーのニーズに対応できる機能を備えたギターとするため、スペシャルアドバイザーとしてACE清水氏(聖飢魔II)を迎え、ボディ&ネックシェイプ、コントロールの操作性など、第一線で活躍するプレイヤーとしての意見をリサーチ。あらゆる面において最強のギターを完成した。それが、CHARVEL QUESTARだ。

QUESTAR SERIES

ACE SHIMIZU(SEIKIMA-II)



CS(Cherry Sunburst)



GD(Gold)



BS(Brown Sunburst)

QUESTAR DELUXE

¥200,000 (With Hard Case)

Body: Top/Flame Maple, Back/Mahogany
Neck: Mahogany Set Neck
Neck Scale: 638mm, 24F
Fingerboard: Ebony
Machine Heads: Gotoh SG38-01
Fret Wire: Rockwell C6/Brass/171
Fret Size: 118 x 114 x .051 x .037
Pickup: Front/Wizard α-N
Rear/Wizard α-B
Control: One Volume, One Tone,
3-Way Toggle Switch,
Splitting Mini Switch
Bridge: Gotoh GE-1038-T
Tailpiece: Gotoh GE-1012-T
Finish Options: CS, GD, PS

QUESTAR

¥98,000

Body: Mahogany
Neck: Mahogany Set Neck
Neck Scale: 638mm, 24F
Fingerboard: Rosewood
Machine Heads: Gotoh SG38-01
Fret Wire: Rockwell C6/Brass/171
Fret Size: 118 x 114 x .051 x .037
Pickup: Front/C-50N
Rear/C-50
Control: Two Volume, One Tone,
3-Way Toggle Switch
Bridge: Gotoh GE-1038-T
Tailpiece: Gotoh GE-1012-T
Finish Options: BS, BK, IV

COLOR CHART



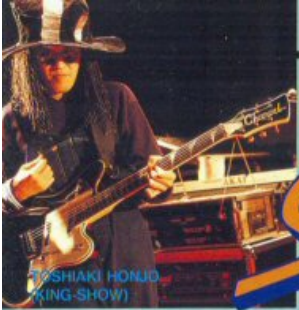
PS (Purple Sunburst)



BK (Black)



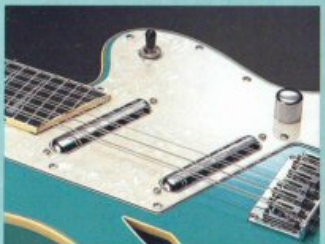
IV (Ivory)



SWEET SOUND Surf Caster

Pickup

「SURF CASTER」に採用したリップスティックピックアップは、シンプルなシングルコイルタイプでありながら、クリアかつウォームなサウンドキャラクターを持ち、このギターのイメージを決定づける大きなポイントとなっています。多くのギターが、ハイパワーとディストーションサウンドを重要視している今、「SURF CASTER」は、最近の新しいギターでは手に入れることが「難しい」、素直で上質な独特のサウンドを提供してくれます。



Switch Pot

一見平凡なワンボリューム、ワントーンのコントロールレイアウト。しかし、この「SURF CASTER」に限って、それだけで済まずには行きません。ピックアップセレクターをセンターにして、トーンコントロールのノブをワンプッシュすると、ブライトで美味しいフェイズアウトサウンドが得られるという仕掛けが施されています。



Semi-Solid Body

ローインピーダンスのピックアップ回路の登場以来、エレキギターの開発は、より一層電気系統に頼りかちなムードがあります。確かに「エレキギターの音の80%は、ピックアップで左右する」と豪語するピックアップの開発者もいます。しかし、たとえそれが事実だとしても、残りの20%には非常に重要な音造りのスパイスが隠されています。だから「SURF CASTER」は、あえてセミソリッドボディなのです。



多様化する音楽のなかで、ジャンルに捕らわれずに常に最高のものをおくり続けたい。これは今も昔も変わらない CHARVEL の基本ポリシーであり、このサーフカスターの完成度は見事にそれを証明している。



SURFCASTER ¥140,000 (With Hard Case)

Body: Yellow Poplar
Neck: Maple Bolt-On (With Heel Cut)
Neck Scale: 648mm, 24F
Fingerboard: Rosewood
Nut: Rolier Nut R03H-41-200R
Machine Heads: SD90-05M
Fret Wire: Rockwell C6/Brassell 171
Fret Size: 118 x 114 x .051 x .037
Pickup: Front/Lipstick, Rear/Lipstick
Control: One Volume, One Tone (Push/Phase Out Switch), 3-Way Toggle Switch
Bridge: Floating Tremolo Unit GE-510J
Finish Options: BK, SG, MG

SURFCASTER-XII ¥165,000 (With Hard Case)

Body: Yellow Poplar
Neck: Maple Bolt-On (With Heel Cut)
Neck Scale: 648mm, 24F
Fingerboard: Rosewood
Nut: Rolier Nut R03H-41-200R
Machine Heads: SD90-05M-12
Fret Wire: Rockwell C6/Brassell 171
Fret Size: 118 x 114 x .051 x .037
Pickup: Front/Lipstick, Rear/Lipstick
Control: One Volume, One Tone (Push/Phase Out Switch), 3-Way Toggle Switch
Bridge: GTC-12
Finish Options: BK, SG, MG

SURFCASTER-BASS ¥160,000 (With Hard Case)

Body: Basswood
Neck: Maple Bolt-On (With Heel Cut)
Neck Scale: 664mm, 21F
Fingerboard: Rosewood
Nut: Graphite
Machine Heads: GBE-RL
Fret Wire: Rockwell C6/Brassell 171
Fret Size: 118 x 114 x .051 x .037
Pickup: Front/Lipstick, Rear/Lipstick
Control: One Volume, One Tone (Push/Phase Out Switch), 3-Way Toggle Switch
Bridge: JTB-4
Finish Options: BK, SG, MG

COLOR CHART

SW (Snow White)

PAP (Pale Purple)

MPR (Metallic Pearl Red)

STB (See Through Black)

STA (See Through Amber)

STPS (See Through Purple Sunburst)

STBS (See Through Black Sunburst)

STRS (See Through Red Sunburst)

STBLS (See Through Blue Sunburst)

CSB Series

SCALE CSBシリーズには、ミディアム(055、070)、ロング(075、115)の2スケールモデルをラインナップ。全機種24

フレットフィンガーボードを採用し、ジャンルを問わずどんなベーシストの要求にも応えられます。

CSB HEAD



3:1.3:2(CSB-115)のチューニングレイアウトとしたCSBヘッドは、チューニングをスムーズにおこなうだけでなく、ゲージを選ばないベストなテンションバランスを実現しました。



CSB-055 ¥55,000

Body: Yellow Poplar
Neck: Maple Bolt-On
Neck Scale: 612mm, 24F
Fingerboard: Rosewood
Machine Heads: Grover Jackson® GB-7B
Fret Wire: Rockwell C6/Brassell 171
Fret Size: 118 x 114 x .051 x .037
Pickup: Front/C-20 Rear/C-150
Control: One Volume, One Pickup Balancer
Bridge: CST-02
Finish Options: BK, SW, PAP, MPR

CSB-070 ¥70,000

Body: Sen
Neck: Maple Bolt-On
Neck Scale: 612mm, 24F
Fingerboard: Rosewood
Machine Heads: Grover Jackson® GB-7G
Fret Wire: Rockwell C6/Brassell 171
Fret Size: 118 x 114 x .051 x .037
Pickup: Front/Grover Jackson® J-20 Rear/Grover Jackson® J-150
Control: One Volume, One Treble, One Bass, One Pickup Balancer
Electronics: Grover Jackson® Low Impedance JE-2000
Bridge: CST-02
Finish Options: STR, STP, STR, STA

CSB-075 ¥75,000

Body: Sen
Neck: Maple Bolt-On (Deep-Insert)
Neck Scale: 664mm, 24F
Fingerboard: Rosewood
Machine Heads: Grover Jackson® GB-7G
Fret Wire: Rockwell C6/Brassell 171
Fret Size: 118 x 114 x .051 x .037
Pickup: Front/Grover Jackson® J-20 Rear/Grover Jackson® J-150
Control: One Volume, One Treble, One Bass, One Pickup Balancer
Electronics: Grover Jackson® Low Impedance JE-2000
Bridge: CST-02
Finish Options: STR, STP, STR, STA

CSB-115 [5-Strings] ¥115,000

Body: Sen (With Scalloped Cutaway)
Neck: Maple Bolt-On (With Heel Cut)
Neck Scale: 664mm, 24F
Fingerboard: Rosewood
Machine Heads: Grover Jackson® GB-7G
Fret Wire: Rockwell C6/Brassell 171
Fret Size: 118 x 114 x .051 x .037
Pickup: Front/Grover Jackson® J-155 Rear/Grover Jackson® J-155
Control: One Volume, One Treble, One Bass, One Pickup Balancer
Electronics: Grover Jackson® JE-2500
Bridge: Kahler® "Fuser" 2440
Finish Options: STPS, STBS, STRS, STBLS, WN

CSB 5-STRINGS

開発当初から、5弦ベースを意識してデザインされたCSBヘッド。他の5弦ベースではウィークポイントとなっているLOW-Bのチューニングにもベストなテンションをキープしています。

JACKSON / CHARVEL GOODS

● JACKSON



PICK

CHARVEL PICK

各 ¥100



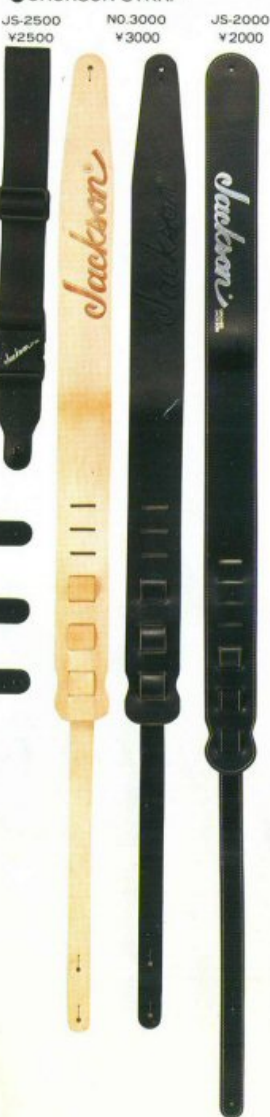
● CHARVEL PICK 各 ¥150

STRAP

● CHARVEL STRAP



● JACKSON STRAP



CHARVEL STRINGS



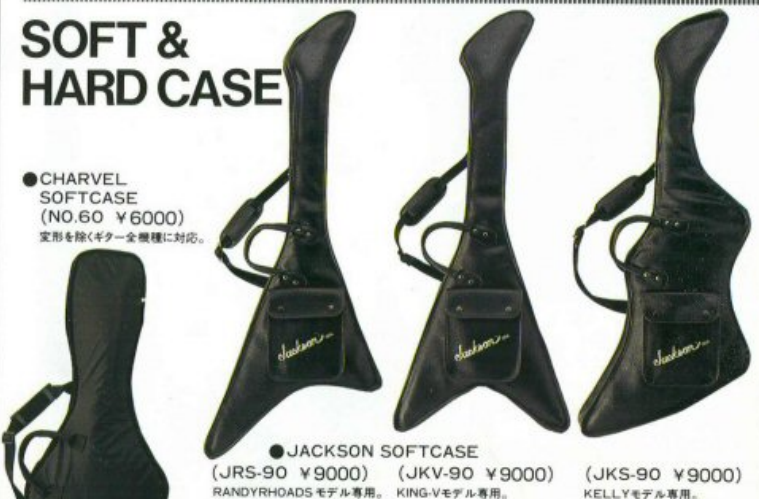
● TONE



SOFT & HARD CASE

● CHARVEL SOFTCASE (NO.60 ¥6000)

変形を除くギター全機種に対応。



● CHARVEL HORDCASE

RR, KV, KL を除くギター全機種に対応。

● JACKSON HARDCASE (JHR-180 ¥18000)

RANDY RHOADSモデル用、他にJHV-180 (KING-V用)、JHL-180 (KELLY用)、もございます。

● JACKSON HARDCASE (JHG-150 ¥15000)

RR, KV, KL を除くギター全機種に対応。但し、P. COLLEN, FALCONはJHG-150 R2とご指定下さい。
(JHB-160 ¥16,000) ベース全機種対応もございます。

より良いギター造りを目指すうち、開発は、アンプの分野にまで広がった。

CHARVEL AMP

発売以来、そのサイズから想像出来ない程のサウンドクォリティで、
着実に信頼を得ているCHARVEL AMP。
あなたが、まだ、試した事がないのならば、
ぜひ一度自分の一番お気に入りのギターでチェックしてみてください。
他の小型アンプとの違いが必ずわかってもらえるはず。



CH-200B ¥16,800

- OUTPUT POWER (RMS): 20W
- SPEAKER: 20cm x 1
- CONTROLS:
 - ・ VOLUME
 - ・ TREBLE
 - ・ MID MIDDLE
 - ・ LO MIDDLE
 - ・ BASS
- SWITCH:
 - ・ POWER
- JACKS:
 - ・ INPUT
 - ・ EFFECT RETURN
 - ・ EFFECT SEND
 - ・ HEADPHONE
- SIZE (mm): 440 (W) x 365 (H) x 220 (D)



CH-200 ¥13,800

- OUTPUT POWER (RMS): 20W
- SPEAKER: 20cm x 1
- CONTROLS:
 - ・ CHANNEL-1 (CLEAN) VOLUME
 - ・ CHANNEL-2 (DRIVE) VOLUME
 - ・ CHANNEL-2 (DRIVE) GAIN
 - ・ TREBLE
 - ・ MID MIDDLE
 - ・ BASS
 - ・ PRESENCE
- SWITCH:
 - ・ POWER
 - ・ CHANNEL CHANGE
- JACKS:
 - ・ INPUT
 - ・ EFFECT RETURN
 - ・ EFFECT SEND
 - ・ HEADPHONE
 - ・ CHANNEL CHANGE FOOT SW.
- SIZE (mm): 365 (W) x 320 (H) x 190 (D)



CH-200R ¥16,800

- OUTPUT POWER (RMS): 20W
- SPEAKER: 20cm x 1
- CONTROLS:
 - ・ CHANNEL-1 (CLEAN) VOLUME
 - ・ CHANNEL-2 (DRIVE) VOLUME
 - ・ CHANNEL-2 (DRIVE) GAIN
 - ・ TREBLE
 - ・ MID MIDDLE
 - ・ BASS
 - ・ PRESENCE
 - ・ REVERSE
- SWITCH:
 - ・ POWER
 - ・ CHANNEL CHANGE
- JACKS:
 - ・ INPUT
 - ・ EFFECT RETURN
 - ・ EFFECT SEND
 - ・ HEADPHONE
 - ・ CHANNEL CHANGE FOOT SW.
 - ・ REVERSE ON/OFF FOOT SW.
- SIZE (mm): 365 (W) x 320 (H) x 190 (D)

Dean Markly STRINGS *Dean Markly*

ELECTRIC



009	011	016	024	032	042	LIGHT	¥1,800
009	011	016	026	036	046	CUSTOM LT.	
010	013	017	026	036	046	REGULAR	
010	013	017	030	042	052	L.T.N.H.	
011	013	020W	030	042	052	MEDIUM	
012	015	026W	034	044	054	JAZZ	

MAGNUM



009	011	016	024	032	042	LIGHT	¥1,800
009	011	016	026	036	046	CUSTOM LT.	
010	013	017	026	036	046	REGULAR	

S.L.P.



009	011	016	024	032	042	LIGHT	¥1,800
009	011	016	026	036	046	CUSTOM LT.	
010	013	017	026	036	046	REGULAR	
012	015	026W	034	044	054	JAZZ	

BLUE STEEL (ELECTRIC)



006	011	014	022	030	038	EXTRA LIGHT	¥1,800
009	011	016	024	032	042	LIGHT	
009	011	016	026	036	046	CUSTOM LT.	
010	013	017	026	036	046	REGULAR	

ACOUSTIC



011	014	022	030	036	046	LIGHT	¥1,800
012	015	025	034	044	054	MEDIUM LT.	
013	017	026	038	048	058	MEDIUM	
010	013	015	024W	010		(BANJO) MEDIUM LT.	

BLUE STEEL (ACOUSTIC)



011	014	022	030	036	046	LIGHT	¥1,800
012	015	025	034	044	054	MEDIUM LT.	

BASS STRINGS

ROUND WOUND / GROUND ROUND WOUND



045	065	080	100		LIGHT	¥7,500
050	070	080	100		MEDIUM LT.	
050	070	085	105		MEDIUM	
045	059	080	100		(GROUND) LIGHT	

SUPER ROUND



044	060	078	098	125	LIGHT	¥10,000
048	067	084	106	128	MEDIUM	

S.L.P.



044	060	078	098		LIGHT	¥9,000
046	063	080	102		MEDIUM LT.	
048	067	084	106		MEDIUM	

HALF & HALF



045	060	080	100		LIGHT	¥8,500
045	065	080	105		MEDIUM LT.	
050	070	085	105		MEDIUM	

BLUE STEEL (BASS)



045	060	080	100		LIGHT	¥9,000
045	065	080	105		MEDIUM LT.	
050	070	085	105		MEDIUM	

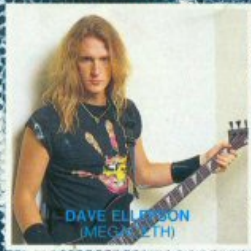
SR-2000



044	060	078	098		LIGHT	¥8,000
046	063	080	102		MEDIUM LT.	
047	067	087	107		WILL LEE	
048	067	084	106		MEDIUM	
044	060	078	098	125	LIGHT	
046	063	080	102	125	MEDIUM LT.	
047	067	087	107	127	WILL LEE	
048	067	084	106	128	MEDIUM	



BART FRIEDMAN
(MEGADETH)



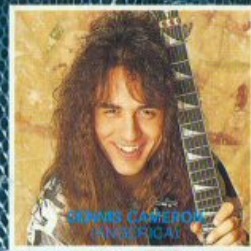
DAVE ELLORYSON
(MEGADETH)



SCOTT IAN
(METALLICA)



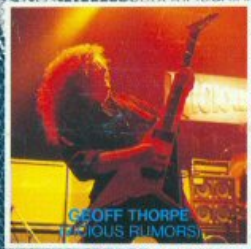
LEE SKLAR
(THE ROOTS)



SENNIS CAMERON
(ANTHRAX)



ABE SHIMIZU
(JESHA)



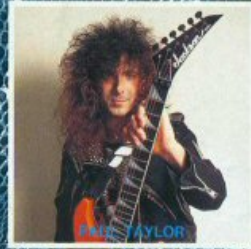
GEOFF THORPE
(THE JESUS LIZARD)



RYKEN OHTANI
(P-R-P)

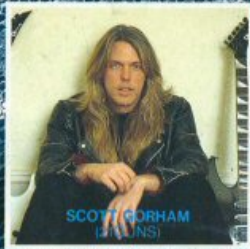


FUMHIKO KITSUTAKA
(KING SHOW)

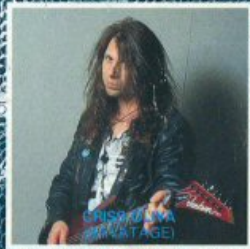


PAUL TAYLOR
(RAGE)

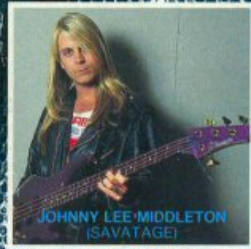
Jackson



SCOTT GORHAM
(JUDAS PRIEST)



CHRIS KIMURA
(MORTAL SIN)



JOHNNY LEE MIDDLETON
(SAVATAGE)



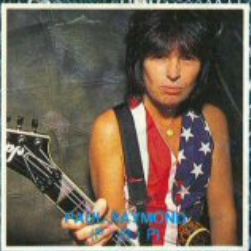
DENNIS STRATTON
(PRAYING MANTIS)



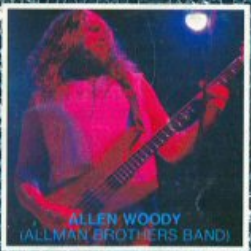
TROY TROY
(PRAYING MANTIS)



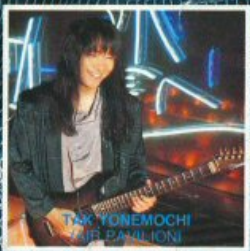
CHRIS TROY
(PRAYING MANTIS)



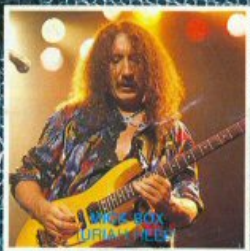
NEIL YOUNG
(THE GRATEFUL DEAD)



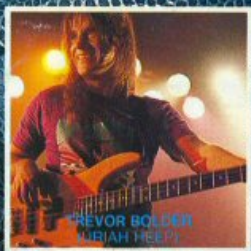
ALLEN WOODY
(ALLMAN BROTHERS BAND)



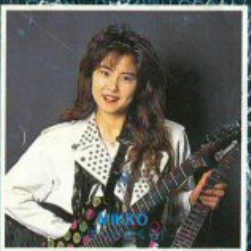
TATE YONEMOCHI
(THE DILLINGER ESCAPE PLAN)



DINO CAZARE
(FEAR FACTORY)



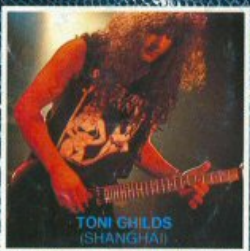
TREVOR BOLDER
(URIAH HEEP)



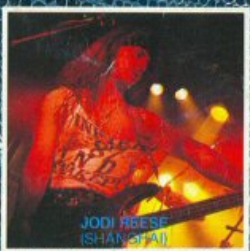
MIKKO
(THE YELLOWS)



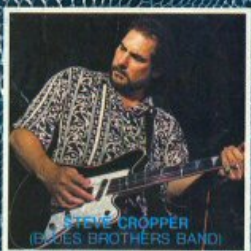
SUZIE
(THE YELLOWS)



TONI CHILDS
(SHANGHAI)



JODI REESE
(SHANGHAI)



STEVE CROPPER
(THE BLUES BROTHERS BAND)

品質改善のため、予告なしに仕様、その他を変更することがあります。
撮影、製版、印刷の特性上、実際のカラーと異なって見える場合がありますので、ご了承ください。(1992年12月現在)

〒150 東京都渋谷区桜丘町1-7
ビレッジ101ビルB,
池部楽器渋谷店
TEL 03(3464) 2750(代表)

発売元 株共和商會

- 本社 〒450 名古屋市中村区名駅南1-20-31 ☎(052)582-9536(代)
- 東京営業所 〒110 東京都台東区竜泉3-41-10 ☎(03)3874-8876(代)
- 名古屋営業所 〒450 名古屋市中村区名駅南1-20-31 ☎(052)582-9531(代)
- 大阪営業所 〒577 東大阪市荒本西3-63-1 ☎(06)788-1571(代)
- 広島営業所 〒730 広島市中区猫屋町8-7 ☎(082)233-3788(代)
- 福岡営業所 〒812 福岡市博多区対馬小路7-9 ☎(092)281-1686(代)