



SHARPER IMAGE®

MASSAGERULLE
MODULÆRT MASSAGEAPPARAT

TILLYKKE MED KØBET AF DIT MODULÆRE MASSAGEAPPARAT MED MASSAGERULLE.

Læs venligst alle vejledninger og advarslerne inden brug.

Behold dette ark, da det har vigtige oplysninger til fremtidig reference.

DISTRIBUERET AF © 2022 THREESIXTY SOURCING LTD. ALLE RETTIGHEDER FORBEHOLDT.

KUN TIL BRUGERE I USA: DISTRIBUERET AF © 2022 MERCHSOURCE, LLC. IRVINE, CA, 92618. ALLE RETTIGHEDER FORBEHOLDT. TEL: 1-800-374-2744.

SHARPER IMAGE® NAVN OG LOGOER (HERUNDER 77 LOGOET OG TOMORROW'S TOMORROW) ER VAREMÆRKER ELLER REGISTREREDE VARMEMÆRKER.

TRYKT I KINA

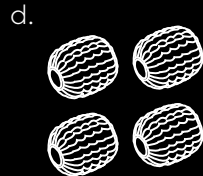
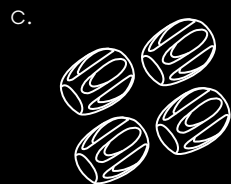
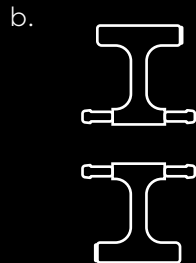
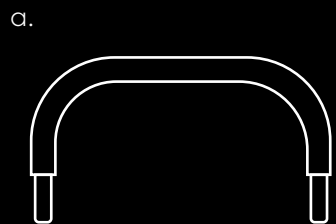
SIKKERHEDSADVARSLER

LÆS VENLIGST DETTE FØR BRUG

- Ikke egnet for børn. Skal holdes ude af børns rækkevidde.
- Brug ikke dette produkt, hvis du er gravid eller har en skade eller sygdom. Kontakt din læge, hvis du har en medicinsk tilstand, der kan forhindre sikker brug af dette produkt.
- Brug ikke andet tilbehør til dette produkt end det, der følger med.
- Kun til indendørs brug.
- Se grundigt produkterne efter inden hvert brug. Hvis produktet ser ud til at være slidt, flosset/splintret, revnet eller på nogen måde ødelagt, må det ikke længere bruges, og det skal bortskaffes med det samme.
- Hvis du oplever smerter, når du bruger massageapparatet, skal du straks holde op med at bruge det. Snak med din læge, før du bruger massageapparatet igen.
- Vær forsigtig og undgå, at få din hud eller muskler i klemme, når apparatet samles og bruges.
- Hold løstsiddende tøj og hår væk fra rullerne.
- Dette produkt er ikke beregnet til behandling, helbredelse eller forebyggelse af sygdomme.

DU FÅR FØLGENDE

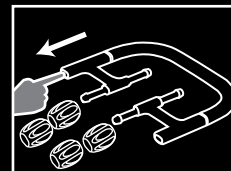
- a. Rulle med U-formet håndtag
- b. T-formede greb (x2)
- c. Bløde ruller (x4)
- d. Grove ruller (x4)



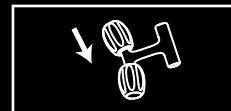
SÅDAN BRUGES APPARATET

· Massagerullen kan bruges på 3 forskellige måder, og den leveres med 2 sæt massageruller.

1. Vælg mellem de 2 sæt af ruller.
 - Blød - Bløde ruller
 - Grov - Halvgrove ruller
2. Tag det T-formede greb af det U-formede håndtag ved, at trykke å den orange knap på bunden af det T-formede greb, og træk det af.



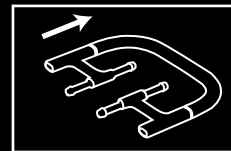
3. Tryk rullen på den grå aksel, indtil den sidder ordentligt fast.



4. Rullen tages af ved blot, at trække i den.

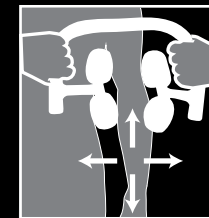


5. Sæt det T-formede greb på det U-formede håndtag ved, at trykke det på indtil du hører et klik.



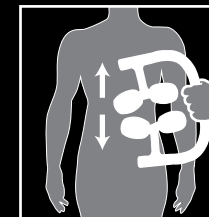
SÅDAN MASSERES ARME OG BEN

1. Sæt begge de T-formede greb på det U-formede håndtag med rullerne vendt indad.
2. Hold i hver ende af det U-formede håndtag og bøj det, så rullerne spredes og passer over din arm eller dit ben.
3. Masser det ønskede område.



SÅDAN MASSERES STØRRE OMRÅDER PÅ KROPPEN

1. Sæt begge de T-formede greb på det U-formede håndtag med rullerne vendt indad.
2. Placer rullerne fladt mod det ønskede område.
3. Køør alle 4 ruller over området på samme tid.



SÅDAN MASSERES BESTEMTE OMRÅDER

1. Tag de T-formede greb af håndtaget.
2. Hold for ovenpå det T-formede greb og brug de 2 ruller til området, der skal masseres.

