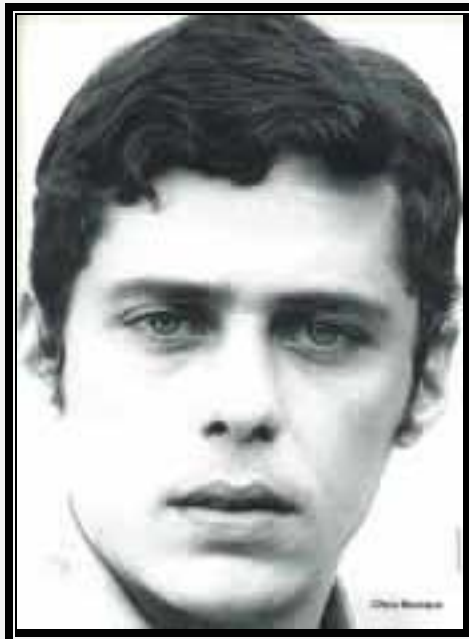


# Chico Buarque




Uma Seleção de Partituras

Compilação THE BEST BRASS SELLER - Abdalan

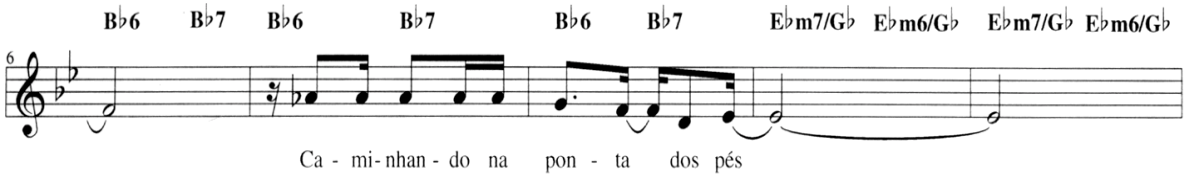
|  |    |
|--|----|
| A volta do malandro<br>(Chico Buarque - 1985)            | 1  |
| As vitrines<br>(Chico Buarque - 1981)                    | 3  |
| Acorda amor<br>(Leonel Paiva/Julinho da Adelaide - 1974) | 4  |
| Amanhã, ninguém sabe<br>(Chico Buarque - 1966)           | 6  |
| Assentamento<br>(Chico Buarque - 1997)                   | 8  |
| Até segunda-feira<br>(Chico Buarque - 1968)              | 10 |
| Basta um dia<br>(Chico Buarque - 1975)                   | 12 |
| Bem querer<br>(Chico Buarque - 1975)                     | 14 |
| Brejo da cruz<br>(Chico Buarque - 1984)                  | 15 |
| Cotidiano<br>(Chico Buarque - 1971)                      | 17 |
| Deixe a menina<br>(Chico Buarque - 1980)                 | 18 |
| Flor da idade<br>(Chico Buarque - 1973)                  | 21 |
| Futuros amantes<br>(Chico Buarque - 1993)                | 25 |
| Gota d'água<br>(Chico Buarque - 1975)                    | 26 |
| Mar e lua<br>(Chico Buarque - 1980)                      | 28 |
| O meu amor<br>(Chico Buarque - 1977-1978)                | 30 |
| O meu guri<br>(Chico Buarque - 1981)                     | 31 |
| Olhos nos olhos<br>(Chico Buarque - 1976)                | 34 |
| Paratodos<br>(Chico Buarque - 1993)                      | 37 |
| Qualquer canção<br>(Chico Buarque - 1980)                | 39 |
| Quem te viu, quem te vê<br>(Chico Buarque - 1966)        | 40 |
| Samba do grande amor<br>(Chico Buarque - 1983)           | 42 |
| Suburbano coração<br>(Chico Buarque - 1984)              | 44 |

B $\flat$ 6 B $\flat$ 7 B $\flat$ 6 B $\flat$ 7 B $\flat$ 6 B $\flat$ 7 B $\flat$ 6 B $\flat$ 7 B $\flat$ 6 B $\flat$ 7



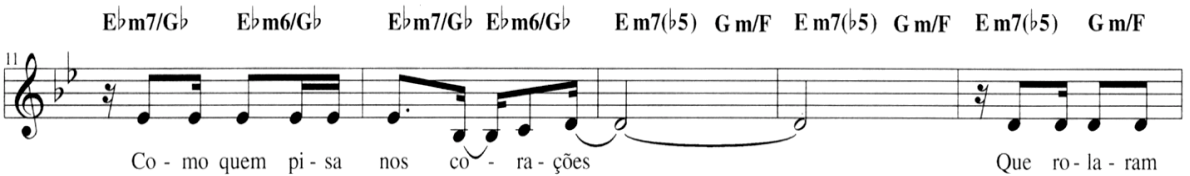
Eis o ma-lan-dro na pra-ça\_ou - tra vez

B $\flat$ 6 B $\flat$ 7 B $\flat$ 6 B $\flat$ 7 B $\flat$ 6 B $\flat$ 7 E $\flat$ m7/G $\flat$  E $\flat$ m6/G $\flat$  E $\flat$ m7/G $\flat$  E $\flat$ m6/G $\flat$



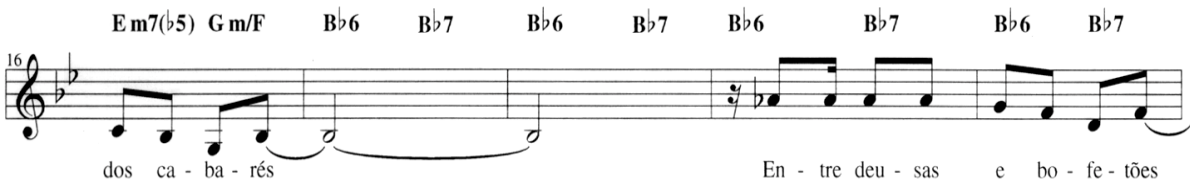
Ca - mi-nhan - do na pon - ta dos pés

E $\flat$ m7/G $\flat$  E $\flat$ m6/G $\flat$  E $\flat$ m7/G $\flat$  E $\flat$ m6/G $\flat$  E m7(b5) G m/F E m7(b5) G m/F E m7(b5) G m/F



Co - mo quem pi - sa nos co - ra - ções Que ro - la - ram

E m7(b5) G m/F B $\flat$ 6 B $\flat$ 7 B $\flat$ 6 B $\flat$ 7 B $\flat$ 6 B $\flat$ 7 B $\flat$ 6 B $\flat$ 7



dos ca - ba - rés En - tre deu - sas e bo - fe - tões

A $\flat$ 6 A $\flat$ 4 A $\flat$ 6 A $\flat$ 4 A $\flat$ 6 A $\flat$ 4 A $\flat$ 6 A $\flat$ 4 G7 F m6/A $\flat$



En - tre da - dos e co - ro - néis

G7 F m6/A $\flat$  G7 F m6/A $\flat$  G7 F m6/A $\flat$  C7/E C7/F C7/F $\sharp$  C7/G



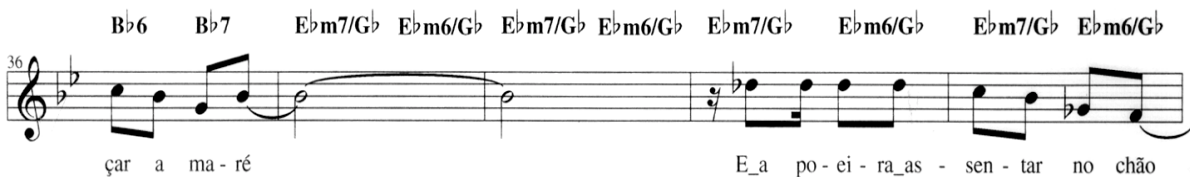
En - tre pa - ran - go - lés e pa - trões

A m6 A m7 A m6 A m7 B $\flat$ 6 B $\flat$ 7 B $\flat$ 6 B $\flat$ 7 B $\flat$ 6 B $\flat$ 7



O ma - lan-dro\_an-da\_as - sim de vi - és Dei - xa ba - lan -

B $\flat$ 6 B $\flat$ 7 E $\flat$ m7/G $\flat$  E $\flat$ m6/G $\flat$  E $\flat$ m7/G $\flat$  E $\flat$ m6/G $\flat$  E $\flat$ m7/G $\flat$  E $\flat$ m6/G $\flat$  E $\flat$ m7/G $\flat$  E $\flat$ m6/G $\flat$



çar a ma - ré E\_a po - ei - ra\_as - sen - tar no chão

G7 Fm6/A $\flat$  G7 Fm6/A $\flat$  G7 Fm6/A $\flat$  G7 Fm6/A $\flat$  C7/E C7/F

41

Dei - xa\_a pra - ça vi - rar um sa - lão

Detailed description: This musical staff contains measures 41 through 45. It begins with a treble clef, a key signature of one flat (B-flat), and a common time signature. The melody consists of quarter and eighth notes, with some beamed eighth notes. A double bar line with repeat dots appears at the start of measure 43. The lyrics are written below the staff.

C7/F $\sharp$  C7/G Am6 Am7 Am6 Am7 B $\flat$ 6 B $\flat$ 7 B $\flat$ 6 B $\flat$ 7

46

Que\_o ma - lan-dro\_é\_o ba - rão da ra - lé

Detailed description: This musical staff contains measures 46 through 50. It continues with the same key signature and time signature. The melody features quarter notes and eighth notes. A double bar line with repeat dots is at the beginning of measure 48. The lyrics are written below the staff.

B $\flat$ 6 B $\flat$ 7 B $\flat$ 6 B $\flat$ 7 A $\flat$ m6/C $\flat$  B $\flat$ 6 B $\flat$ 7 B $\flat$ 6 B $\flat$ 7

51

Detailed description: This musical staff contains measures 51 through 55. The melody is primarily composed of quarter notes. A double bar line with repeat dots is at the beginning of measure 53. The staff ends with a double bar line.

B $\flat$ 6 B $\flat$ 7 B $\flat$ 6 B $\flat$ 7 B $\flat$ 6 B $\flat$ 7 B $\flat$ 6 B $\flat$ 7 B $\flat$ 6 B $\flat$ 7 B $\flat$ 6 B $\flat$ 7

59

Fim D.C. e Fim

Detailed description: This musical staff contains measures 59 through 63. It consists of six measures, each containing a whole rest. The staff concludes with a double bar line. The text 'Fim' is centered below the staff, and 'D.C. e Fim' is written to the right of the final double bar line.

D7(<sup>9</sup>11) Gm7(11) D7/F# Cm7(11)/G Bbm7 Bbm6



Eu te ve-jo sa-ir por a-í Te\_a-vi - sei que\_a ci - da - de\_e-ra\_um vão

A m7(11) D7/A G m7 D7(b9) G m7(11)



-Dá\_a tu-a mão -O-lha pra mim -Não faz as-sim -Não vai lá não Os le - trei-ros a te co-lo-rir

D7/F# Cm7(11)/G Cm7 F7 Bbm7M A7(13) A7(b13)



Em-ba - ra-çam a mi - nha vi-são Eu te vi sus-pi-rar de\_a-fli - ção E sa -

A m7(b5) D7/A F7/A Bb/D G7/D



ir da ses-são, frou-xa de rir Já te ve-jo brin-can - do, gos-tan - do de ser Tu-a

D m7(b5) G7/D Cm7(9) Eb7M/Bb



som-bra\_a se mul - ti - pli - car Nos teus o - lhos tam-bém pos - so ver As vi-tri -

A7(b9) A7(b9) A m7(b5) D7 G m7 D7/F#



nes te ven-do pas - sar Na ga - le - ri - a Ca-da cla - rão É co-mo\_um

Cm7(11)/G Ab6 G7(b13) Cm7(9) Cm7(b5)/Gb F7



di - a de - pois de\_ou-tro di - a A - brin-do\_o sa - lão Pas - sas em ex - po - si - ção

Bbm7M Bb7 Eb6 C7/E3 E° Eb6 Cm6/G D7/F# G m7



Pas - sas sem ver teu vi - gi - a Ca - tan-do\_a poe - si - a Que\_en - tor - nas no chão

**G 6** **C#m7(b5) F#7(b13)** **B m7** **D m/F** **E 7**

A - cor-da\_a - mor Eu ti - ve\_um pe - sa - de\_lo\_a - go - ra So - nhei que ti - nha  
 cor-da\_a - mor Que\_o bi - cho\_é bra - bo\_e não sos - se - ga Tem gen - te já no  
 Se vo - cê cor - re\_o

**A m7** **D 7(9)** **D m7** **G 7(#5)** **C m7**

gen - te lá fo - ra Ba - ten - do no por - tão, que\_a - fli - ção E - ra\_a du - ra,  
 vão de\_es - ca - da Fa - zen - do con - fu - são, que\_a - fli - ção São os ho - mens  
 bi - cho pe - ga Se fi - ca, não sei não A - ten - ção Não de - mo - ra

**C m6** **B m7** **E 7(9)** **A 7(9)**

nu - ma mui - to\_es - cu - ra vi - a - tu - ra Mi - nha nos - sa san - ta cri - a - tu - ra - Cha - me,  
 E\_eu a - qui pa - ra - do de pi - ja - ma Eu não gos - to de pas - sar ve - xa - me Cha - me,  
 Di - a des - ses che - ga\_a su - a ho - ra Não dis - cu - ta\_à to - a, não re - cla - me Cla - me,

**D 7(9)** **G 7** **1. G 7(#5)** **C#m7(b5)**

cha - me, cha - me lá Cha - me, cha - me\_o la - drão, cha - me\_o la - drão A - cor - da\_a - mor  
 cha - me, cha - me lá Cha - me, cha - me\_o la - drão, cha - me\_o la -

**F#7(b13)** **2. G 7(#5)** **C#m7(b5)** **F#7(b13)**

Não é mais pe - sa - drão Se\_eu de - mo - rar uns me -

**B m7** **D m/F** **E 7** **A m7** **D 7(9)**

ses Con - vêm, às ve - zes, vo - cê so - frer

**D m7** **G 7(#5)** **C m7** **C m6** **B m7**

Mas de - pois de\_um a - no\_eu não vin - do Po - nha\_a

Acorda amor

31 **E m7** **A 7(9)** **A 7(9)** **A m7(b5)** **A b7(#11)**

rou-pa de do-min - go\_E po - de me\_es - que-cer A-

36 **D 7(9)** **G 7** **G 7(#5)** **C#m7(b5)**

cha-me lá, cla-me lá, cha-me Cha-me\_o la-drão, cha-me\_o la - drão, cha-me\_o la-drão *instrumental*

40 **F#7(b13)** **B m7** **D m/F** **E 7** **A m7** **D 7(9)**

Não\_es-que-ça\_a\_es-co-va,\_o sa - bo - ne-te\_e\_o vi - o - lão

45 **D m7** **C m7** **F 7(9)**

Não\_es-que-ça\_a\_es-co-va,\_o sa - bo - ne-te\_e\_o vi - o - lão *instrumental*

49 **B m7** **E m7** **A 7(9)** **D 7(9)** **G 6**

Não\_es-que-ça\_a\_es-co-va,\_o sa - bo - ne-te\_e\_o vi - o - lão

A m7 E7/G# A m/G F#m7(b5) F 6 E7 A 7

Ho - je\_eu que - ro Fa - zer o meu car - na - val Se\_o tem - po pas -  
 Ho - je, na - da Me ca - la\_es - te vi - o - lão Eu fa - ço\_u - ma  
 Ho - je, pe - na Se - ri - a\_es - pe - rar em vão Eu já te - nho\_u -

D 7(9) G 7 C 6 D 7(9) D m7 E 7

sou, es - pe - ro Que nin - guém me le - ve\_a mal Mas se\_o sam - ba quer  
 ba - tu - ca - da\_Eu fa - ço\_u - ma\_e - vo - lu - ção Que - ro ver a tris -  
 ma mo - re - na Eu já te - nho\_um vi - o - lão Se\_o vio - lão in - sis -

A m E 7/G# A m/G F#m7(b5) F 6 E7 A 7

que\_eu pros - si - ga Eu não con - tra - ri - o não Com\_o sam - ba\_eu não  
 teza de par - te Que - ro ver o sam - ba fer - ver No cor - po da  
 tir, na cer - ta\_A mo - re - na\_ain - da

G m7 C 7(9) F 7M D m7 G 7

com - pro bri - ga Do sam - ba\_eu não a - bro mão A - ma -  
 por - ta\_es - tan - dar - te Que\_o meu vi - o - lão vai tra - zer A - ma -

D m7 G 7 C 7M A 7 D 7(9)

nhã, nin - guém sa - be Tra - ga - me\_um vi - o - lão An -  
 nhã, nin - guém sa - be Tra - ga - me\_u - ma mo - re - na An -

G 7 C 7(9) F 7 Bb 6

tes que\_o\_a - mor a - ca - be Tra - ga - me\_um vi - o - lão Tra - ga - me\_um  
 tes que\_o\_a - mor a - ca - be Tra - ga - me\_u - ma mo - re - na Tra - ga - me\_u -



Amanhã, ninguém sabe

25 **E7** **A7** **D7** **Dm7** **A m** *D.C. 2 vezes e*

vi - o - lão An - tes que\_o\_a - mor a - ca - be  
ma mo - re - na An - tes que\_o\_a - mor a - ca - be

29 **B7** **E7** **A7** **D7(9)**

vem dan - çar\* A ro - da fi - ca\_a - ber - ta E\_a ban - da

33 **G7** **Dm7** **G7** **C<sup>6</sup><sub>9</sub>**

vai pas - sar A - ma - nhã, nin - guém sa - be No pei - to de um

37 **A7** **D7(9)** **G7** **C7(9)**

can - ta - dor Mais um can - to sem - pre ca - be\_Eu que - ro can -

41 **F7** **B<sup>b</sup>6** **E7** **A7**

tar o\_a - mor Eu que - ro can - tar o\_a - mor An - tes que\_o\_a -

45 **D7** **Dm7** **A m** **D7** **Dm7** **1. A m**

mor a - ca - be An - tes que\_o\_a - mor a - ca - be An - tes que\_o\_a -

49 **2. A m** **A m**

be.

1 *Ad libitum*

A m F m/A $\flat$  C/G F $\sharp$ 7( $\flat$ 5)  
omit3 F 7M A 7/E

Quan-do\_eu mor - rer, que me\_en - ter - rem na bei - ra do cha - pa -

7 D m7 A 7/C $\sharp$  D m6 D $\sharp$  $^\circ$  E m7( $\flat$ 5)/D A 7/C $\sharp$

dão con-ten-te com\_a mi - nha ter - ra can - sa - do de tan - ta guer -

13 D m/C G 7( $\sharp$ 5)/B G m/B $\flat$  G $\sharp$  $^\circ$ ( $\flat$ 13) C 7M C $\sharp$  $\frac{7}{4}$ (9) C 7M

*a tempo*

ra cres-ci - do de co - ra - ção

20 C m7 C 7M B $\flat$ 6 F 6/A F m6/A $\flat$

*a tempo*

Zan - za da - qui Zan - za pra\_a - co - lá Fim de fei - ra, pe - ri - fe - ri - a\_a - fo - ra

25 E m/G E 7/G $\sharp$  A m6 B $\flat$ 7

A ci - da - de não mo - ra mais em mim Fran - cis - co, Se - ra - fim Va - mos em - bo -

29 C 7M C $\sharp$  $\frac{7}{4}$ (9) C 7M C m7 C 7M B $\flat$ m6/D $\flat$

ra em - bo - ra Ver o ca - pim Ver o ba - o - bá

35 C 7M B $\flat$ 6 E 7/G $\sharp$  G m6

Va - mos ver a cam - pi - na quan-do flo - ra\_A pi - ra - ce - ma, ri - os con - tra - vim

39 F $\sharp$ m7( $\flat$ 5) F m6 C 7M C m7 C 7M C 6 B $\flat$ 7M B $\flat$ 6

Bi - nho, Bel, Bi - a, Quim Va - mos em - bo - ra

Assentamento

45

A m7 F m6/A $\flat$  C 7M/G F $\sharp$ 7( $\flat$ <sub>9</sub>) omit3 F 7M

Quan-do\_eu mor-rer Can-sa-do de guer-ra Mor-ro de bem

Detailed description: This is the first line of music, starting at measure 45. It features a treble clef and a 7/8 time signature. The melody consists of eighth notes. The chord progression above the staff is A m7, F m6/A $\flat$ , C 7M/G, F $\sharp$ 7( $\flat$ <sub>9</sub>) omit3, and F 7M.

50

A 7/E D m7 D m7( $\flat$ 5) C 7M G 7/B

Com a mi-nha ter-ra: Ca-na, ca-qui Inha-me,\_a-bó-bo-ra

Detailed description: This is the second line of music, starting at measure 50. It features a treble clef and a 7/8 time signature. The melody continues with eighth notes. The chord progression above the staff is A 7/E, D m7, D m7( $\flat$ 5), C 7M, and G 7/B.

55

C/B $\flat$  A m7( $\flat$ 5) F m6/A $\flat$  C 7M/G F $\sharp$ 7( $\flat$ 5)

On-de só ven-to se-se-me-a-va\_ou-tro-ra\_Am-pli-dão, na-ção, ser-tão sem fim

Detailed description: This is the third line of music, starting at measure 55. It features a treble clef and a 7/8 time signature. The melody includes triplets of eighth notes. The chord progression above the staff is C/B $\flat$ , A m7( $\flat$ 5), F m6/A $\flat$ , C 7M/G, and F $\sharp$ 7( $\flat$ 5).

59

F 7M B $\flat$ /A $\flat$  C 7M C m7 C 7M C $\flat$ <sub>4</sub>(9)

Oh Ma-nuel, Mi-gui-lim Va-mos em-bo-ra

Detailed description: This is the fourth line of music, starting at measure 59. It features a treble clef and a 7/8 time signature. The melody includes eighth notes and rests. The chord progression above the staff is F 7M, B $\flat$ /A $\flat$ , C 7M, C m7, C 7M, and C $\flat$ <sub>4</sub>(9).

Até segunda-feira

E<sup>6</sup> F#m7 G#7(13) G#7(b13) C#7(9) C#7(b9)

Sei que\_a noi-te\_in - tei - ra\_eu vou can - tar A - té se-gun-da - fei -

F#7(13) B7(9) E<sup>6</sup> C#7 F#7(b9) B7

ra Quan-do vol - to\_a tra - ba - lhar, mo - re - na

E<sup>6</sup> F#m7 G#7(13) G#7(b13) C#7(9) C#7(b9)

Sei que não pre - ci - so me\_in-que - tar A - té se-gun-do\_a - vi -

F#7(13) B7(9) Em7

so Vo - cê pro-me - teu me\_a - mar Por is - so\_eu con -

A m7 B7 Em7 A m7 D7(9)

to\_a quem en - con - tro Pe - la ru - a Que meu sam - ba\_é seu a - mi -

G6 Em7 A m7 D7(9)

go Que a mi - nha ca - sa\_é su - a Que meu pei - to\_é seu a - bri -

G6 B7(b9) Em7 G7(13)

go Meu tra - ba - lho, seu sos - se - go Seu a - bra - ço, meu em - pre -

29 **C 7(9)** **B 7** **E m7** **⊕**

go Quan - do che - go no meu lar, mo - re - na

*D.C.*  
2 vezes  
e ⊕

33 **⊕** **E 6** **C#7(b9)** **F#7(13)** **B 7(9)** **E 6**

A - té se - gun - do\_a - vi - so Vo - cê pro - me - teu\_me\_a - mar A -

*Fade out*

Basta um dia

G7 F#7 Bm F#m/A G6

Pra mim Bas - ta\_um di - a Não mais que\_um

D/F# A#° Bm(add9) F#7(b13) B(add9)

di - a Um mei - o di - a Me dá

G7 F#7 Bm F#m/A G6 D/F#

Só um di - a E\_u fa - ço de - sa - tar

A#° Bm Bm/A G#° F° D Bb7

A mi - nha fan - ta - si - a Só um um

A7 Dm(add9) Dm(7M) Dm7(9)

Be - lo di - a Pois se ju - ra, se\_es - con - ju - ra Se\_a - ma\_e se tor - tu - ra Se tri -  
San - to di - a Pois se bei - ja, se mal - tra - ta Se co - me\_e se ma - ta Se\_ar - re -

Dm6 Dm(b6) Am7 F#° Gm7 Bb7/D

tu - ra, se\_a - tu - ra\_e se cu - ra\_A dor Na or - gi - a Da  
ma - ta, se\_a - ca - ta\_e se tra - ta\_A dor Na or - gi - a

A7/C# C#° B7M G7

luz do di - a É só

34 **F#7** **B m** **F#m/A** **G 6** **D/F#** **A#°**

O que eu pe - di - a Um di - a pra\_a-pla - car Mi-nha\_a-go -  
di - a, viu

39 **B m(add9)** **A#°** **B/A** **E/G#** **Em/G**

ni - a To-da\_a san - gri - a To-do\_o ve - ne - no De\_um pe -

44 **F#7** *instrumental* **B m** **F#m/A** **G 6** **D/F#** **A#°** **B m** **F#m/A**

que - no di - a

48 **G 6** **D/F#** **A#°** **B m** **B m/A** **G#°** **F°** **D** **A#°**

Só

52 *instrumental* **B m** **F#m/A** **G 6** **D/F#** **A#°** **B m** **F#m/A** **G 6** **D/F#** **A#°**

di - a

*Fade out*

A 7/C#

D#m7(b5)

G 7/B

C



Quan-do\_o meu bem - que - rer me vir Es - tou cer - ta que\_há de vir a - trás  
E quan-do\_o meu bem - que - rer sen - tir Que\_o a - mor é coi - sa tão fu - gaz

F/A

Bb(add9)

B m7(b5)

E 7(b9)

A m A m/G



Há de me se - guir por to - dos To - dos, to - dos, to - dos os um - brais  
Há de me\_a - bra - çar com\_a gar - ra\_A gar - ra\_a gar - ra\_a gar - ra dos mor - tais

A 7/C#

D#m7(b5)

G 7/B

C



E quan-do\_o seu bem - que - rer men - tir Que não vai ha - ver a - deus ja - mais  
E quan-do\_o seu bem - que - rer pe - dir Pra vo - cê fi - car um pou' - co mais

F/A

Bb(add9)

B m7(b5)

E 7(b9)

A m A m/G



Há que res - pon - der com ju - ras Ju - ras, ju - ras, ju - ras i - mo - rais  
Há que me\_a - fa - gar com\_a cal - ma\_A cal - ma\_a cal - ma\_a cal - ma dos ca - sais

A 7/C#

D

C#7

C#/B

A

A/G# A/F# A/E



E quan-do\_o meu bem - que - rer ou - vir O meu co - ra - ção ba - ter de - mais

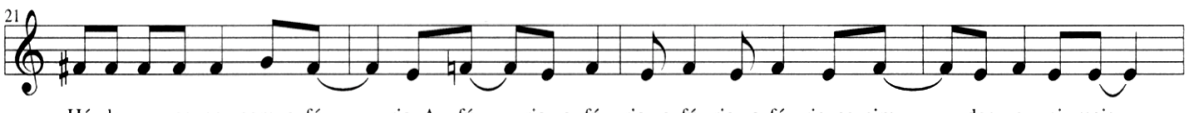
D#°

B 7

E/G#

E m/G

E m/G / F#4 F#7



Há de me ras - gar com\_a fú - ria\_A fú - ria\_a fú - ria\_a fú - ria\_a fú - ria\_as - sim dos a - ni - mais

A 7/C#

D#m7(b5)

G 7/B

C 4

C



E quan-do\_o seu bem - que - rer dor - mir To - me con - ta que\_e - le so - nhe\_em paz

F/A

F 7/A

Bb4 Bb / /

B m7(b5)

E 7(b9)

A m



Co - mo\_al - guém que lhe\_a - pa - gas - se\_a luz Ve - das - se\_a por - ta\_e\_a - bris - se\_o gás



Brejo da cruz

C#6 E6 C#m6/E E°

A no - vi - da - de Que tem no Bre - jo da Cruz É  
Uns ven - dem fu - mo Tem uns que vi - ram Je - sus Mui -

D#7(9) G#4(9) G#7(9) C#6

a cri - an - ça - da Se\_a - li - men - tar de luz  
to san - fo - nei - ro Ce - go to - can - do blues

A 7/E

A - lu - ci - na - dos Me - ni - nos fi - can - do\_a - zuis E  
Uns têm sau - da - des E dan - çam ma - ra - ca - tus Uns

D#7(9) G#4(9) G#7(9) C#6

de - sen - car - nan - do Lá no Bre - jo da Cruz  
a - ti - ram pe - dras Ou - tros pas - sei - am nus

F#6 G m7(b5) C 7(b9)

E - le - tri - za - dos Cruzam os céus do Bra - sil Na ro -

B 4(9) B 7(9) E 7M G#4(9) G#7(9)

do - vi - á - ria As - su - mem for - mas mil

C#6 F#6

Mas há mi - lhões des - ses se - res Que se dis - far - çam tão bem

Brejo da cruz

G m7(b5) C 7(b9)

B $\frac{7}{4}$ (9)

B 7(9)

E 7M



29

Que nin - guém per - gun - ta De\_on-de\_es-sa gen - te vem

G $\frac{7}{4}$ (9) G $\frac{7}{7}$ (9)

C $\sharp$ 6

E 6



33

São jar - di - nei - ros Guar - das no - tur - nos, ca - sais  
São fa - xi - nei - ros Ba - lan - çam nas cons - tru - ções


C m6/E E $^{\circ}$

D $\sharp$ 7(9)

G $\frac{7}{4}$ (9)

G $\frac{7}{7}$ (9)

C $\sharp$ 6



37

São pas - sa - gei - ros Bom - bei - ros e ba - bás  
São bi - lhe - tei - ras Ba - lei - ros e gar - çons

A 7/E



41

Já nem se lem - bram Que\_e - xis - te\_ um Bre - jo da Cruz Que\_e -

D $\sharp$ 7(9)

G $\frac{7}{7}$ (b13)

C $\sharp$ 6



46

ram cri - an - ças E que co - mi - am lu - uz

**B<sup>b</sup>°** **D<sup>b</sup>°** **G m7**

To-do di-a\_e-la faz tu-do sem-pre\_i-gual Me sa-co-de\_às seis  
 To-do di-a\_e-la diz que\_é pra\_eu me cui-dar E\_es-sas coi-sas que  
 To-do di-a\_eu só pen-so\_em po-der pa-rar Mei-o-di-a\_eu só

**F7** **E<sup>b</sup>6/B<sup>b</sup>**

ho-ras da ma-nhã Me sor-ri um sor-ri-so pon-tu-al E me bei-ja com\_a  
 diz to-da mu-lher Diz que\_es-tá me\_es-pe-ran-do pro jan-tar E me bei-ja com\_a  
 pen-so\_em di-zer não De- pois pen-so na vi-da pra le-var E me ca-lo com\_a

**D7/A** **B<sup>b</sup>°** **D<sup>b</sup>°**

bo-ca de\_hor-te-lã Seis da tar-de co-mo\_e-ra de se\_es-pe-rar  
 bo-ca de ca-fé  
 bo-ca de fei-jão

**G m7** **C m7** **C m/B<sup>b</sup>**

E-la pe-ga\_e me\_es-pe-ra no por-tão Diz que\_es-tá mui-to lou-ca pra bei-jar

**A m7(b5)** **D7(b9)** **D<sup>b</sup>°**

E me bei-ja com\_a bo-ca de pai-xão To-da noi-te\_e-la diz pra\_eu não me\_a-fas-tar

**G m7** **F7**

Mei-a-noi-te\_e-la ju-ra\_e-ter-no\_a-mor E me\_a-per-ta pra\_eu qua-se su-fo-car

**E<sup>b</sup>6/B<sup>b</sup>** **D7/A** **B<sup>b</sup>°** **D<sup>b</sup>°**

E me mor-de com\_a bo-ca de pa-vor To-do di-a\_e-la faz tu-do sem-pre\_i-gual

**Ao**  
 2 vezes  
 e  $\emptyset$

F 7M E 7(9)/B A m7 B 7 G 7M

D 7 D m7 1. G 7(13) 2. G 7(13) C 6 E 7/B

Não é por es-tar na su - a pre - sen-ça Meu pre -  
-a jo-gar con - fe - te Mas te -

F 6/A F m6/A♭ C 6/G D 7/F# D m7 G 7(13)

za - do ra-paz Mas vo-cê vai mal Mas vai mal de-mais São dez ho -  
nho que di-zer 'Cê tá de las-car 'Cê tá de do - er E se vai

G m7 C 7(9) F 7M F m/A♭ E m7(b5)

ras, o sam - ba tá quen - te Dei - xe\_a mo-re-na con - ten - te Dei - xe\_a me-ni - na sam -  
con - ti - nuar en - rus - ti - do Com\_es - sa ca-ra de ma - ri - do\_A mo - ça\_é ca-paz de se\_a -

A 7(b13) D 7(9) 1. G 7(13) 2. G 7(b9) C m7

bar em paz Eu não que-ri- Por trás de\_um ho - mem tris - te\_Há  
bor - re - cer

G 7/B A♭6 G 7 C 7M B 7/D#

sem-pre\_u - ma mu - lher fe - liz E\_a-trás des-sa mu - lher Mil ho - mens, sem-pre tão

E 7(13) E 7(b13) A m7 F m/A♭ E m7(b5)

gen - tis Por is - so, pa-ra\_o seu bem Ou ti - re\_e - la da ca -

38 **A 7(b13)** **D 7(9)** **G 7(13)** **C<sup>6</sup><sub>9</sub>** **G 7(13)**



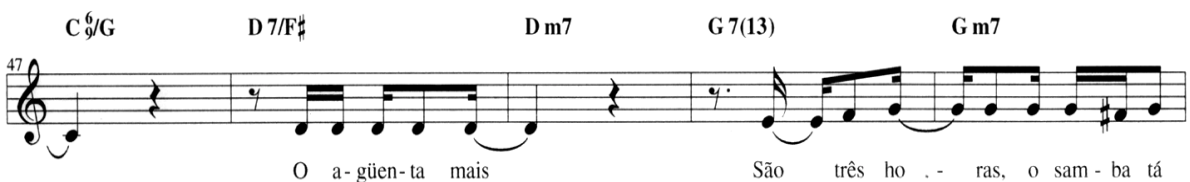
be-ça\_Ou me-re - ça\_a mo - ça que vo - cê tem Não sei se\_é pra

43 **C<sup>6</sup><sub>9</sub>** **E 7/B** **F 6/A** **F m6/A<sup>b</sup>**



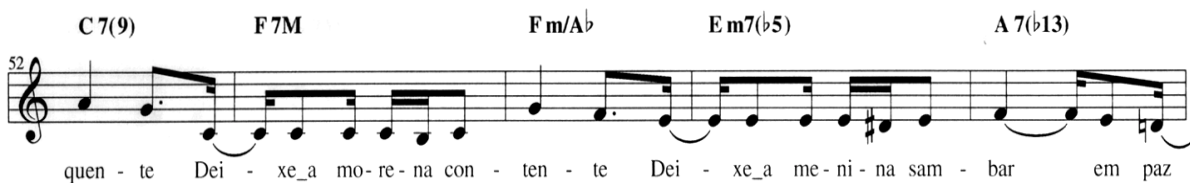
fi - car e - xul - tan - te Meu que - ri - do ra - paz Mas a - qui nin - guém

47 **C<sup>6</sup><sub>9</sub>/G** **D 7/F<sup>#</sup>** **D m7** **G 7(13)** **G m7**



O a - güen - ta mais São três ho - ras, o sam - ba tá

52 **C 7(9)** **F 7M** **F m/A<sup>b</sup>** **E m7(b5)** **A 7(b13)**



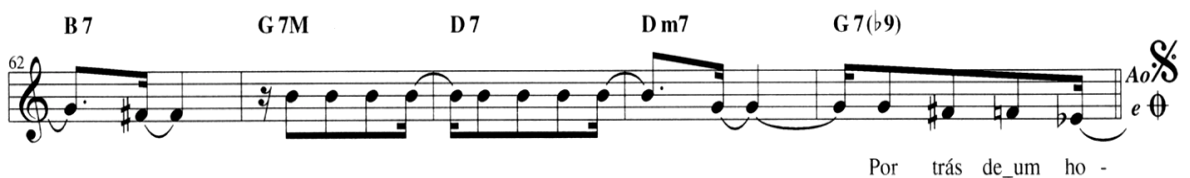
quen - te Dei - xe\_a mo - re - na con - ten - te Dei - xe\_a me - ni - na sam - bar em paz

57 **D 7(9)** **G 7(13)** **F 7M** **E 7(9)/B** **A m7**



"

62 **B 7** **G 7M** **D 7** **D m7** **G 7(b9)** **Ao** **e** **⊕**



Por trás de\_um ho -

67 **G 7(13)** **C<sup>6</sup><sub>9</sub>** **E 7/B** **F 6/A** **F m6/A<sup>b</sup>**



Não é por es - tar na su - a pre - sen - ça Meu pre - za - do ra - paz Mas vo - cê vai mal

Deixe a menina

72

C 6/G      D 7/F#      D m7      G 7(13)      G m7

Mas vai mal de - mais      São seis ho - ras, o sam - ba tá

77

C 7(9)      F 7M      F m/Ab      E m7(b5)      A 7(b13)

quen - te Dei - xe\_a mo-re-na com\_a gen - te Dei - xe\_a me-ni-na sam - bar em paz

82

D 7(9)      G 7(13)      F 7M      E 7(9)/B      A m7

Mas vai mal de - mais      São seis ho - ras, o sam - ba tá

87

B 7      G 7M      D 7      D m7      G 7(13)

quen - te Dei - xe\_a mo-re-na com\_a gen - te Dei - xe\_a me-ni-na sam - bar em paz

*Fade out*

A 7M                      D m7(b5)                      A 7M                      D m7(b5) / G                      C

A gen - te faz

G                      F (add9)                      G                      C                      G

ho - ra, faz fi - la na vi - la do mei - o - di - a

F (add9)                      G                      C                      G                      F (add9)

Pra ver Ma - ri - a A gen - te\_al - mo - ça\_e só se co - ça\_e se ro -

G                      C                      G                      F (add9)                      G                      C

ça\_e só se vi - ci - a A por - ta de -

G                      F (add9)                      G                      C                      Bb

la não tem tra - me - la\_A ja - ne - la\_é sem ge - lo - si - a Nem des - con -

A                      A/C#                      A m/C                      A/C#                      G/B

fi - a Ai, a pri - mei - ra fes - ta\_a pri -

G 7/B                      B m7(b5)                      E 7                      A 7M                      D m7(b5)

mei - ra fres - ta\_o pri - mei - ro\_a - mor

Flor da idade

C G F(add9) G C

37 Na ho - ra cer - ta\_a ca - sa\_a - ber - ta\_o pi - ja - ma\_a - ber - to\_a fa - mí - lia

G F(add9) G C G

42 A\_ar - ma - di - lha A me - sa pos - ta de pei - xe.

F(add9) G C G F(add9)

47 dei - xe\_um chei - ri - nho da su - a fi - lha

G C G F(add9) G

52 E - la vi - ve pa - ra - da no su - ces - so do rá - dio de

C Bb A A/C# Am/C

57 pi - lha Que ma - ra - vi - lha Ai, o pri -

A/C# G/B G7/B Bm7(b5) E7

62 mei - ro co - po\_o pri - mei - ro cor - po\_o pri - mei - ro\_a - mor

A 7M Dm7(b5) C G F(add9)

67 Vê pas - sar e - la, co - mo dan - ça, ba - lan - ça\_a -



72

G C G F (add9) G

van - ça\_e re - cu - a A gen - te su - a

77

C G F (add9) G C

A rou - pa su - ja da cu - ja se la - va no mei - o da ru - a

82

G F (add9) G C G

Des - pu - do - ra - da, da - da, à da -

87

F (add9) G C Bb A

na - da\_a - gra - da\_an - dar se - mi - nu - a E con - ti - nu - a

92

A/C# A m/C A/C# G/B G7/B

Ai, a pri - mei - ra da - ma\_o pri - mei - ro dra -

97

B m7(b5) E7 A 7M D m7(b5) C

ma\_o pri - mei - ro\_a - mor Car - los a - ma - va  
Car - los a - ma - va

102

G 7/4 F G 7/4 C G 7/4

Do - ra que\_a - ma - va Li - a que\_a - ma - va Lé - a que\_a - ma - va Pau - lo que\_a - ma - va Ju - ca que\_a - ma - va  
Do - ra que\_a - ma - va Ri - ta que\_a - ma - va Di - to que\_a - ma - va Ri - ta que\_a - ma - va Di - to que\_a - ma - va

Flor da idade

1. G 2. G C G<sup>7</sup><sub>4</sub>

107  
Do - ra que\_a - ma - va  
Ri - ta que\_a - ma - va

F G<sup>7</sup><sub>4</sub> C G<sup>7</sup><sub>4</sub> F

112  
Pe - dro que\_a - ma - va  
tan - to que\_a - ma - va\_a  
fi - lha que\_a - ma - va  
Car - los que\_a - ma - va  
Do - ra que\_a - ma - va

G C G<sup>7</sup><sub>4</sub> F G

117  
to - da\_a qua - dri - lha  
Que\_a - ma - va to - da\_a qua -

C G<sup>7</sup><sub>4</sub> F G C

122  
dri - lha Que\_a - ma - va  
que\_a - ma - va  
Que\_a - ma - va to - da\_a qua - dri - lha

G<sup>7</sup><sub>4</sub> F G C C

127  
que\_a - ma - va  
Que\_a - ma - va to - da\_a qua - dri - lha

1 

Não se\_a fo - be, não Que na-da\_é pra já O\_a - mor não tem pres-sa\_E-le po-de\_es-pe-rar em si - quem sa-be,\_en-tão O Ri - o se - rá Al - gu - ma ci - da - de sub - mer - sa Os es - ca - fan -

6 

lên - cio Num fun - do de\_ar - má - rio Na pos - ta - res - tan - te Mi - lê - nios, mi - lê - nios No ar E dris - tas vi - rão Ex - plo - rar su - a ca - sa Seu quar - to, suas coi - sas Sua

10 

al - ma, des - vãoS Sá - bios em vão Ten - ta - rão de - ci - frar O e - co de\_an - ti - gas pa -

14 

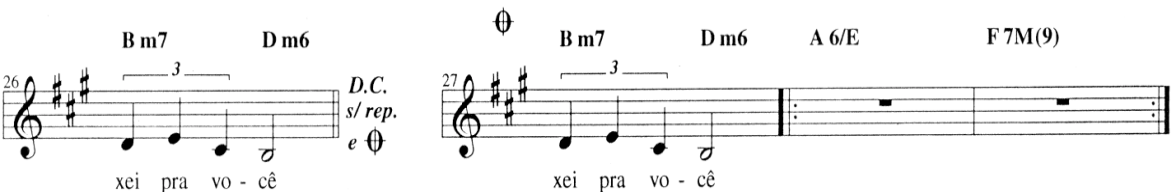
la - vras Frag - men - tos de car - tas, po - e - mas Men - ti - ras, re - tra - tos Ves - tí - gios de\_es - tra - nha ci -

18 

vi - li - za - ção Não se\_a fo - be, não Que na-da\_é pra já A - mo - res se - rão sem - pre\_a -

22 

má - veis Fu - tu - ros a - man - tes, qui - çá Se\_a - ma - rão sem sa - ber Com\_o\_a - mor que\_eu um di - a Dei -

26 

xei pra vo - cê xei pra vo - cê

Gota D'água

1 **D 7M/F#** **G m6** **G#m7(b5)** **G 7(#11)**



Já lhe dei meu cor - po, mi - nha\_a - le - gri - a

5 **F#m7** **B 7(b9)** **E m7** **B 7/D#**



Já\_es - tan - quei meu san - gue quan - do fer - vi - a

9 **E m/D** **A 7/C#** **D/C**



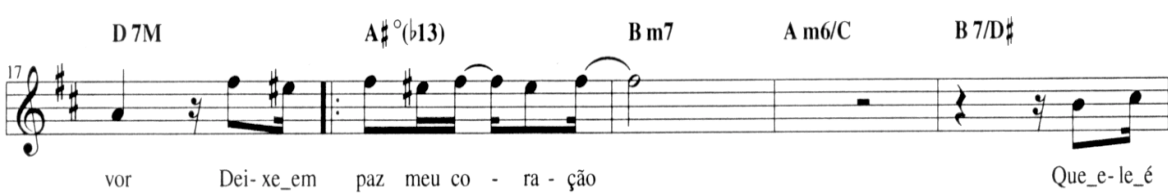
O - lha\_a voz que me res - ta O - lha\_a vei - a que sal - ta

13 **G 7M/B** **F#7/A#** **A 7**



O - lha\_a go - ta que fal - ta Pro des - fe - cho da fes - ta Por fa -

17 **D 7M** **A#°(b13)** **B m7** **A m6/C** **B 7/D#**



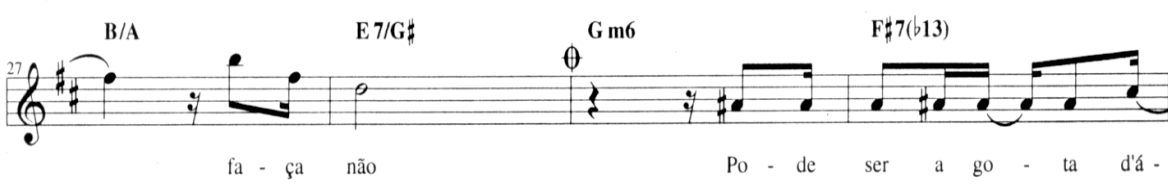
vor Dei\_xe\_em paz meu co - ra - ção Que\_e\_le\_é

22 **E m7** **G m6/Bb**



um po - te\_a - té\_a - qui de má - goa E qual - quer de - sa - ten - ção,

27 **B/A** **E 7/G#** **G m6** **F#7(b13)**



fa - ça não Po - de ser a go - ta d'á -

Gota D'água

31 **B m7(9)** **F#7(b13)** **B m7(9)** **B m7(9)**

gua Dei - xe\_em Já lhe

*Ao s/ rep. e*

35 **G m6** **F#7(b13)** **B m7**

Po - de ser a go - ta d'á - gua

39 **B 7/D#** **E m7** **C 7M**

Po - de ser a go - ta d'á gua

43 **C#m7(b5)** **F#7(b13)** **B m7(9)**

Po - de ser a go - ta d'á - gua

intro (violão) C#m7(9) G#7/D# C#m7(9) B7/D#

5 E7M G#7/B# F#m7/C#

A - ma - ram o\_a - mor ur - gen - te As bo - cas sal - ga - das pe - la ma - re - si -  
fo - ram fi - cando mar - ca - das Ou - vin - do ri - sa - das, sen - tin - do ar - re - pi -

9 C#B A6 E7M/G# F#m7

a As cos - tas la - nha - das pe - la tem - pes - ta - de Na - que - la ci - da - de Dis - tan - te do mar  
os O - lhan - do pro ri - o tão chei - o de lu - a E que con - tí - nu - a Cor - ren - do pro mar

13 C#7(b9) F#m/E E#° F#m7(9)

A - ma - ram o\_a - mor se - re - na - do Das no - tur - nas prai - as Le - van - ta - vam as  
E fo - ram cor - ren - te - za\_a - bai - xo Ro - lan - do no lei - to En - go - lin - do

17 C#7/E# F#/E F#7/A# B/A

sai - as E se - en - lu - a - ra - vam de fe - li - ci - da - de Na - que - la ci - da - de Que não tem lu -  
á - gua Boi - an - do com as al - gas Ar - ras - tan - do fo - lhas Car - re - gan - do flo - res E\_a se des - man -

21 B7/D# E/D A C#7

ar A - ma - vam o\_a - mor pro - i - bi - do Pois ho - je\_é sa - bi - do To - do mun - do  
char E

25 F#m7(9)/C# A7 G#7 G#7

con - ta Que\_uma\_an - da - va ton - ta Grá - vi - da de lu - a E\_ou - tra\_an - da - va nu - a Á - vi - da de

29 C#m7(9) G#7/D# C#m7(9) B7/D#

mar E

33  $\text{E/D}$   $A$   $C\#7$   $F\#m7(9)/C\#$

fo - ram vi - ran - do pei - xes Vi - ran - do con - chas Vi - ran - do sei - xos Vi - ran - do\_a -

37  $A7$   $G\#7_4$   $G\#7$   $C\#m7(\frac{6}{9})$

rei - a Pra - tea - da\_a - rei - a Com lu - a chei - a E\_à bei - ra - mar

41  $G\#7/D\#$   $C\#m7(\frac{6}{9})$   $G\#7/D\#$   $C\#m7(\frac{6}{9})$

O meu amor

F#m C#7/E# A 7/E D7(9) G 7M

O meu amor Tem um jei - to

G 6 E7/G# A 7(9) A 7(9)

man-so que é só seu E que me dei-xa lou-ca Quan-do me bei-ja\_a  
Que rou-ba\_os meus sen - ti - dos Vi - o - la\_os meus ou -  
De me dei - xar ma - lu - ca Quan-do me ro - ça\_a  
De me fa - zer ro - dei - os De me bei - jar os

F#7/A# A#° B m(b6) B m6

bo-ca\_A mi-nha pe-le to-da fi-ca\_ar-re-pi-a-da E me bei-ja com  
vi - dos Com tan-tos se - gre - dos lin - dos e\_in - de - cen - tes De - pois brin - ca co -  
nu - ca\_E qua - se me ma - chu - ca com\_a bar - ba mal - fei - ta E de pou - sar ,as  
sei - os Me bei - jar o ven - tre\_E me dei - xar em bra - sa Des - fru - ta do meu

E 7(9) E 7(9) A 7(9) C#7/G#

cal - ma\_e fun-do\_A - té mi - nh'al - ma se sen - tir bei - ja - da, ai  
mi - go Ri do meu um - bi - go E me cra - va\_os den - tes, ai  
co - xas en - tre\_as mi - nhas co - xas Quan-do\_e - le se dei - ta, ai  
cor - po Co - mo se\_o meu cor - po fos - se\_a su - a ca - sa, ai

F#7M C#7/E# B m6/D F#7/C# C7(9)

Eu sou su - a me - ni - na, viu? E\_e - le é o meu ra - paz

B m7 E 7(9) A 7M(6) A 7(13) A m6 G m6 F#m

Meu cor-po é tes - te - mu - nha Do bem que\_e - le me faz

F#m

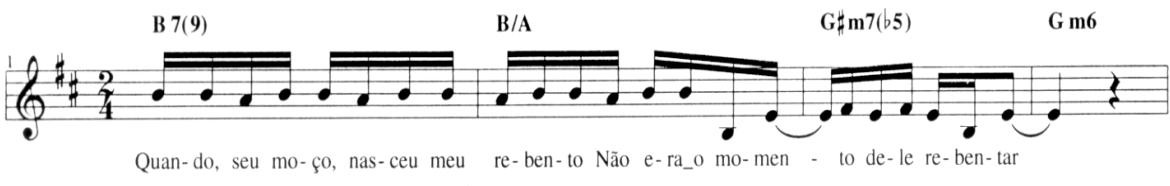
27





O meu guri

B 7(9) B/A G#m7(b5) G m6



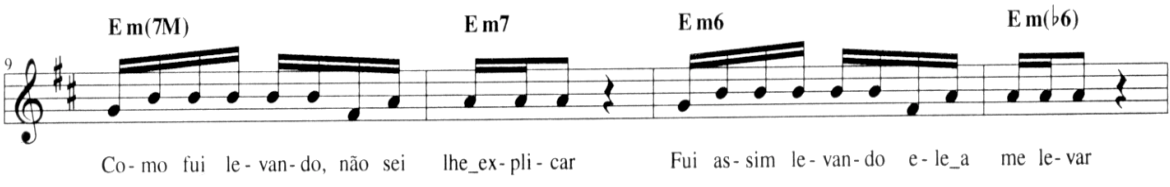
1 Quan-do, seu mo-ço, nas-ceu meu re-ben-to Não e-ra\_o mo-men - to de-le re-ben-tar

D 6/F# A m6/C B 7



5 Já foi nas-cen-do com ca - ra de fo-me\_E\_eu não ti-nha nem no - me pra lhe dar

E m(7M) E m7 E m6 E m(b6)



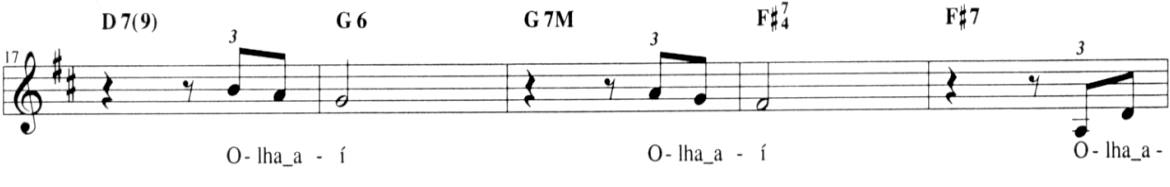
9 Co-mo fui le-van-do, não sei lhe\_ex-pli-car Fui as-sim le-van-do e-le\_a me le-var

E/D A 7/C# A m6/C



13 E na su - a me-ni - ni - ce e-le\_um di - a me dis - se Que che - ga - va lá

D 7(9) G 6 G 7M F#7 F#7




17 O - lha\_a - í O - lha\_a - í O - lha\_a - í

D 7M G m6 E 7/G# E m7



22 í, ai o meu gu - ri, o - lha\_a - í O - lha\_a - í,

A 7 D 6 F#7 B 7(9)



27 é o meu gu - ri E\_e-le che - ga Che - ga su - a - do\_e ve - loz do Che - ga no mor - ro com\_o car - re -

B/A G#m7(b5) G m6 D 6/F#



ba-ten-te\_E traz sem-pre\_um pre-sen - te pra me\_en-ca-bu-lar  
ga-men-to Pul-sei - ra, ci-men-to, re-ló-gio, p-neu,gra-va-dor

Tan-ta cor-ren-te de ou-Re-zo\_a-té e-le che-gar

A m6/C B 7 E m(7M)



ro, seu mo-ço Que ha-ja pes-ço pra\_en-fi-ar  
cá no al-to\_Es-sa on-da de\_as-sal-tos tá\_um hor-ror

Me trou-xe\_u-ma bol-sa já com  
Eu con-so-lo e-le, e-le

E m7 E m6 E m(b6) E/D



tu-do den-tro me con-so-la

Cha-ve, ca-der-ne-ta, ter-ço\_e pa-tu-á

Um len-ço\_e\_u-ma pen-ca de

De-re-pen-te\_a-cor-do, o-

A 7 A 7



do-cu-men-tos Pra fi-nal-men-te\_eu me\_i-den-ti-fi-car, o-lha\_a-í O-lha\_a

lho pro-la-do E\_o da-na-do já foi tra-ba-lhar o-lha\_a-í O-lha\_a

D 7M G m6 E 7/G# E m7



í, ai o meu gu-ri, o-lha\_a-í

O-lha\_a-í

A 7 D 6 F# 7 B 7(9)



é o meu gu-ri

E\_e-le che-ga

Che-ga\_es-tam-pa-do, man-che-te,

B/A G#m7(b5) G m6 D 6/F#



re-tra-to Com ven-da nos o-lhos, le-gen-da\_e as-i-ni-ci-ais

Eu não en-ten-do\_es-sa gen-

O meu guri

59 **A m6/C** **B 7** **Em(7M)** **Em7**

te, seu mo-ço Fa-zen-do\_alvo-ro - ço de mais O gu-ri no ma-to, a-cho que tá rin-do

64 **Em6** **Em(b6)** **E/D**

A-cho que tá lin-do de pa - po pro ar Des-de\_o co-me-ço,eu não dis-se, seu mo-ço E-le

68 **A/C#** **A m6/C** **D7(9)** **G 6** **G 7M**

dis - se que che - ga - va lá O-lha\_a - í O-lha\_a -

73 **F#7** **F#7** **D 7M** **G m6** **E7/G#**

í O-lha\_a - í, ai o meu gu - ri, o-lha\_a - í

78 **Em7** **A 7** **D 6** **A 7** *3 Fade out*

O-lha\_a - í, é o meu gu-ri O-lha\_a-

Olhos nos olhos

1 **F#m** **F°** **F#7/E** **B 7/D#**  
*instrumental*

5 **E/D** **B m6/D** **G#m7(b5)** **C#7(b9)** **C#7**

9 **A 7M** **B m7** **C°** **C#m7**  
Quan - do vo - cê me dei - xou, meu bem

13 **A/G** **A 7** **D 7M** **D m6/F**  
Me dis - se pra ser fe - liz e pas - sar bem

17 **G#m7(b5)** **C#7(b9)** **F#m7**  
Quis mor - rer de ciú - me, qua-se\_en - lou - que - ci

21 **B 7(9)** **B 7(9)** **B m7** **E 7(b9)**  
Mas de - pois, co - mo\_e - ra de cos - tu - me, o - be - de - ci

25 **A 7M** **B m7** **C°** **C#m7**  
Quan - do vo - cê me qui - ser re - ver

29 **A/G** **A 7** **D 7M** **D m6/F**

Já vai me\_en - con - trar re - fei - ta, po - de crer

33 **F#m** **C#7(b13)/G#** **F#m/E** **A 7**

O - lhos nos o - lhos, que - ro ver o que vo - cê faz Ao sen -

37 **G#m7(b5)** **D 7(9)** **C#7(9)** **C#7(b9)**

tir que sem vo - cê eu pas - so bem de - mais E

41 **F#m** **C#7/E#** **F#m/E** **B 7/D#**

que ve - nho\_a - té re - mo - çan - do Me pe - go can -

45 **D 6** **C#7** **C°** **F#m/C#**

tan - do Sem mais nem por - quê

49 **F#m** **C#7/E#** **F#m/E** **B 7/D#**

E tan - tas á - guas ro - la - ram Quan - tos ho - mens me\_a -

53 **E/D** **B m6/D** **G#m7(b5)** **C#7(b9)**

ma - ram Bem mais e \_me\_ - lhor que vo - cê

Olhos nos olhos

57 **A 7M** **B m7** **C°** **C#m7**

Quan - do tal - vez pre - ci - sar de mim

Detailed description: This musical staff contains measures 57 through 60. It begins with a treble clef and a key signature of three sharps (F#, C#, G#). Measure 57 starts with a quarter rest, followed by a triplet of eighth notes (F#, G#, A) in measure 58. Measure 59 continues with a triplet of eighth notes (B, C, D) and a quarter note (E). Measure 60 consists of a half note (F#) and a quarter note (G#). Chord symbols are placed above the staff: A 7M above measure 57, B m7 above measure 58, C° above measure 59, and C#m7 above measure 60.

61 **A/G** **A 7** **D 7M** **D m6/F**

'Cê sa - be que\_a ca - sa\_é sem - pre su - a, ve - nha sim

Detailed description: This musical staff contains measures 61 through 64. It begins with a treble clef and a key signature of three sharps. Measure 61 starts with a quarter rest, followed by a triplet of eighth notes (F#, G#, A) in measure 62. Measure 63 continues with a triplet of eighth notes (B, C, D) and a quarter note (E). Measure 64 consists of a half note (F#) and a quarter note (G#). Chord symbols are placed above the staff: A/G above measure 61, A 7 above measure 62, D 7M above measure 63, and D m6/F above measure 64.

65 **F#m** **C#7(b13)/G#** **F#m/E** **A 7**

O - lhos nos o - lhos, que - ro ver o que vo - cê diz Que - ro

Detailed description: This musical staff contains measures 65 through 68. It begins with a treble clef and a key signature of three sharps. Measure 65 starts with a quarter rest, followed by a triplet of eighth notes (F#, G#, A) in measure 66. Measure 67 continues with a triplet of eighth notes (B, C, D) and a quarter note (E). Measure 68 consists of a half note (F#) and a quarter note (G#). Chord symbols are placed above the staff: F#m above measure 65, C#7(b13)/G# above measure 66, F#m/E above measure 67, and A 7 above measure 68.

69 **G#m7(b5)** **D 7(9)** **C#7(9)** **C#7(b9)** **D.C.**

ver co - mo su - por - ta me ver tão fe - liz

Detailed description: This musical staff contains measures 69 through 72. It begins with a treble clef and a key signature of three sharps. Measure 69 starts with a quarter rest, followed by a triplet of eighth notes (F#, G#, A) in measure 70. Measure 71 continues with a triplet of eighth notes (B, C, D) and a quarter note (E). Measure 72 consists of a half note (F#) and a quarter note (G#). Chord symbols are placed above the staff: G#m7(b5) above measure 69, D 7(9) above measure 70, C#7(9) above measure 71, and C#7(b9) above measure 72. The staff ends with a double bar line, a repeat sign, and the instruction 'D.C.' with a circled cross symbol.

73 **F#m** **F°** **F#m/E** **B 7/D#**

*instrumental*

Detailed description: This musical staff contains measures 73 through 76. It begins with a treble clef and a key signature of three sharps. Measure 73 starts with a quarter rest, followed by a triplet of eighth notes (F#, G#, A) in measure 74. Measure 75 continues with a triplet of eighth notes (B, C, D) and a quarter note (E). Measure 76 consists of a half note (F#) and a quarter note (G#). Chord symbols are placed above the staff: F#m above measure 73, F° above measure 74, F#m/E above measure 75, and B 7/D# above measure 76. The word 'instrumental' is written below the staff.

77 **B m6/D** **C#7** **C°**

*Fade out*

Detailed description: This musical staff contains measures 77 through 80. It begins with a treble clef and a key signature of three sharps. Measure 77 starts with a quarter rest, followed by a triplet of eighth notes (F#, G#, A) in measure 78. Measure 79 continues with a triplet of eighth notes (B, C, D) and a quarter note (E). Measure 80 consists of a half note (F#) and a quarter note (G#). Chord symbols are placed above the staff: B m6/D above measure 77, C#7 above measure 78, and C° above measure 79. The staff ends with a double bar line and the instruction 'Fade out'.

1 **D 7(<sup>9</sup>/<sub>13</sub>)** **A 7/C#**

O meu pai e - ra pau - lis - ta Meu a - vô, per - nam - bu - ca -  
Pa - ra um co - ra - ção mes - qui - nho Con - tra a so - li - dão a - gres -

5 **A m6/C** **B 7(♭9)** **E♭7M/B♭** **G m6/B♭**

no O meu bi - sa - vô, mi - nei - ro Meu ta - ta - ra - vô, bai - a -  
te Luiz Gon - za - ga é ti - ro cer - to Pi - xin - gui - nha é in - con - tes -

9 **D 7M(9)/A** **D 7(9)/A** **E 7/G#** **A 7(♭9/<sub>13</sub>)**

no Meu ma - es - tro so - be - ra - no Foi An - to - nio Bra - si - lei -  
te To - me Noel, Car - to - la, O - res - tes Cae - ta - no e Jo - ão Gil - ber -

13 **D 6(7M)/A** **A 7** **D 6(7M)/A** **A 7** **D 6(7M)**

ro Foi An -  
to Vi - va E -

18 **A 7/C#** **A m6/C** **B 7(♭9)**

to - nio Bra - si - lei - ro Quem so - prou es - ta to - a - da Que co - bri de re - don - di -  
ras - mo, Ben, Ro - ber - to Gil e Her - me - to, pal - mas pa - ra To - dos os ins - tru - men - tis -

23 **E♭7M/B♭** **G m6/B♭** **D 7M(9)/A**

lhas Pra se - guir mi - nha jor - na - da E com a  
tas Sal - ve E - du, Bi - tu - ca, Na - ra Gal, Be -

26 **D 7(9)/A** **E 7/G#**  $\emptyset$

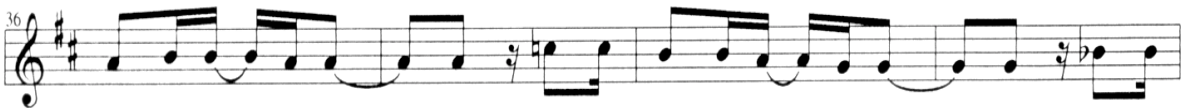
vis - ta e ne - vo - a - da Ver o in - fer - no e ma - ra - vi lhas  
thã - nia, Ri - ta, Cla - ra E - vo -

31 **D 7(<sup>9</sup>/<sub>13</sub>)** **A 7/C#**

Nes - sas tor - tu - o - sas tri - lhas A vi -  
Vi ci - da - des, vi di - nhei - ro Ban - do -

A m6/C

B 7(b9)

E $\flat$ 7M/B $\flat$ 

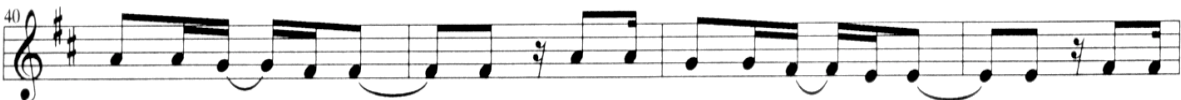
o - la me re - di - me Crei - a, i - lus - tre ca - va - lhei - ro Con - tra  
lei - ros, vi hos - pí - cios Mo - ças fei - to pas - sa - ri - nho A - vo -

G m6/B $\flat$ 

D 7M(9)/A

D 7(9)/A

E 7/G#

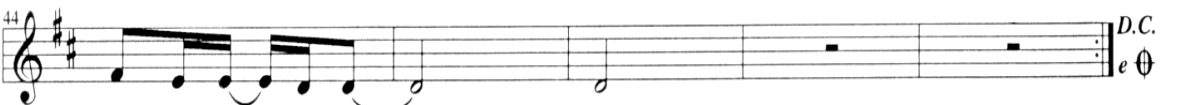


fel, me - lés - tia\_e cri - me U - se Do - ri - val Ca - ym - mi Vá de  
an - do de\_e - di - fí - cios Fu - me\_A - ri, chei - re Vi - ni - cius Be - ba

G m6

A/G

D 7(9)/F#



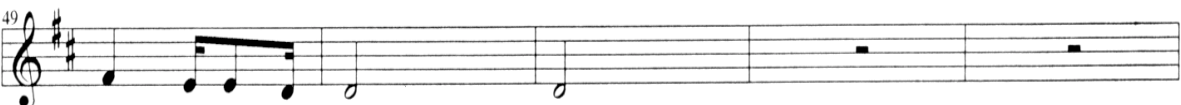
Ja - ckson do Pan - dei - ro  
Nel - son Ca - va - qui - nho

⊕

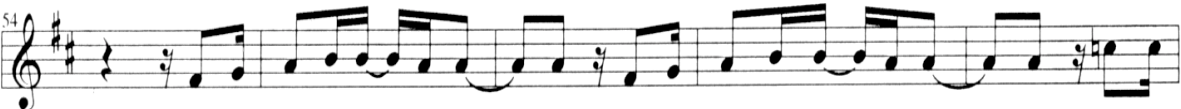
G m6

A/G

D 7(9)/F#



é, jo - vens a vis - ta

D 7( $\overset{9}{13}$ )

O meu pai e - ra pau - lis - ta Meu a - vô, per - nam - bu - ca - no O meu

G m6/D

D 7( $\overset{9}{13}$ )

bi - sa - vô, mi - nei - ro Meu ta - ta - ra - vô, bai - a - no Vou na\_es - tra - da\_há mui - tos a -

C/D

D 7( $\overset{9}{13}$ )

nos Sou um\_ar - tis - ta bra - si - lei

ro



Qualquer canção

G m(11) D 7/A E $\flat$ 6/G D 7(b9)

Qual - quer can - ção de\_a - mor É\_u - ma can - ção de\_a - mor Não  
 Qual - quer can - ção de dor Não bas - ta\_a\_um so - fre - dor Nem  
 Qual - quer can - ção de bem Al - gum mis - té - rio tem É\_o

G $\frac{7}{4}$  G7 G7(b9) A $\flat$ m6 C m7(9)/G

faz bro - tar a - - mor E\_a - man - - tes Po -  
 cer - ze\_um co - ra - ção Ras - ga - - do Po -  
 grão, é\_o ger - me,é\_o gen Da cha - - ma E\_es -

C m7 C m6 B $\flat$ 7M B $\flat$ m7 B $\flat$ m6

rém, se\_es - sa can - ção Nos to - ca\_o co - ra - ção O\_a -  
 rém, in - da\_é me - lhor So - frer em dó me - nor Do  
 sa can - ção tam - bém Cor - rói co - mo con - vêm O

A 7(13) A m6 G m(11)

mor bro - ta me - lhor E an - tes  
 que vo - cê so - frer Ca - la - do  
 co - ra - ção de quem Não

G m(11) G m(11)

a - ma

D.C.  
2 vezes  
e

C#m7 D#m7(b5) G#7(b13)

Vo - cê e - ra\_a mais bo - ni - ta das ca - bro - chas des - sa a -  
 sam - ba co - me - ça - va, vo - cê e - ra\_a mais bri - lhan -  
 sam - ba se mar - ca - va na ca - dên - cia dos seus pas -  
 a - no\_eu lhe fa - zi - a\_u - ma ca - bro - cha de\_al - ta clas -  
 vou sam - bar na pis - ta, vo - cê vai de ga - le - ri -

C#m7 F#m7 B7(9)

la Vo - cê e - ra\_a fa - vo - ri - ta on - de\_eu e - ra mes - tre - sa -  
 te E se\_a gen - te se can - sa - va, vo - cê só se - gui - a\_a - dian -  
 sos O meu so - no se\_em - ba - la - va no ca - ri - nho dos seus bra -  
 se De dou - ra - do lhe ves - ti - a pra que\_o po - vo\_a - d - mi - ras -  
 a Que - ro que vo - cê as - sis - ta na mais fi - na com - pa - nhi -

E7M(9) E6 A#m7(b5) A#°

la Ho - je\_a gen - te nem se fa - la, mas a fes - ta con - ti - nu -  
 te Ho - je\_a gen - te\_an - da dis - tan - te do ca - lor do seu gin - ga -  
 ços Ho - jê de tei - mo - so\_eu pas - so bem em fren - te\_ao seu por - tão  
 se Eu não sei bem com cer - te - za por que foi que\_um be - lo di -  
 a Se vo - cê sen - tir sau - da - de, por fa - vor não dê na vis -

A° C° C#° A#°

a Su - as noi - tes são de ga - la, nos - so sam - ba\_ain - da\_é na ru -  
 do Vo - cê só dá chá dan - çan - te on - de\_eu não sou con - vi - da -  
 Pra lem - brar que so - bra\_es - pa - ço no bar - ra - co\_e no cor - dão  
 a Quem brin - ca - va de prin - ce - sa\_a - cos - tu - mou na fan - ta - si -  
 ta Ba - te pal - mas com von - ta - de, faz de con - ta que\_é tu - ris -

F#m6/A G#7 C#6 A#m7 D#m7

a Ho - je\_o sam - ba sa - iu lai - a - lai - a pro - cu -  
 do

G#7 C m7(11) B7(9 11) A#m7 D#m7 G#7

ran - do vo - cê Quem te viu, quem te vê

Quem te viu quem te vê

27

C#7M(9) A#m7 D#m7 G#7(13) G#m6/B

Quem não a co - nhe - ce não po - de mais ver pra crer

32

A#7 D#m7 G#7(13) C#m7

Quem ja-mais a\_es - que - ce não po - de re - co - nhe - cer

Quantas vezes  
O meu  
To - do  
Ho - je eu

Samba do grande do amor

C<sup>6</sup> G 7(b13)/B G m/B<sup>b</sup> A<sup>7</sup><sub>4</sub>

Ti-nha cá pra mim Que\_a-go - ra sim Eu vi - vi-a\_en - fim o gran-de\_a-mor  
Fui mui-to fi - el Com-prei a - nel Bo - tei no pa - pel o gran-de\_a-mor

A 7 G m/B<sup>b</sup> A 7 D m7/A D<sup>b</sup>7M/A<sup>b</sup>

Men - ti - ra Me\_a - ti - rei as - sim De tram - po - lim  
Men - ti - ra Re - ser - vei ho - tel Sa - ra - pa - tel

G<sup>7</sup><sub>4</sub>(9) G 7(b9) C<sup>6</sup> B<sup>b</sup>6

Fui a - té o fim um a - ma - dor  
E lu - a - de - mel em Sal - va - dor

C m7 G 7(b13)/B E<sup>b</sup>7M/B<sup>b</sup> A 7

Pas - sa - va\_um ve - rão A á - gua\_e pão Da - va\_o meu qui-nhã pro gran-de\_a-mor  
Fui re - zar na Sé Pra São Jo - sé Que\_eu le - va - va fé no gran-de\_a-mor

G m6/B<sup>b</sup> A 7 G m/B<sup>b</sup> A 7 D m7/A

Men - ti - ra Eu bo - ta - va\_a mão  
Men - ti - ra Fiz pro - mes - sa\_a - té

D<sup>b</sup>7M/A<sup>b</sup> G<sup>7</sup><sub>4</sub>(9) G 7(b9) C<sup>6</sup>

No fó - go\_en - tão Com meu co - ra - ção de fi - a - dor  
Pra\_O - xu - ma - ré De su - bir a pé o Re - den - tor

B<sup>b</sup>6 A m7 A<sup>b</sup>7(9) G<sup>7</sup><sub>4</sub>

Ho - je\_eu te-nho\_a pe - nas u - ma pe - dra no meu pei - to

Samba do grande do amor


G 7/B B<sup>°</sup> C<sup>6</sup><sub>9</sub> G 7(b13)/B G m6/B<sup>b</sup> A<sup>7</sup><sub>4</sub> A 7



E - xi - jo res - pei - to, não sou mais um so - nha - dor Che-

Detailed description: This block contains the first line of musical notation, measures 36 to 40. The melody is written on a treble clef staff. Above the staff, the following chords are indicated: G 7/B, B<sup>°</sup>, C<sup>6</sup><sub>9</sub>, G 7(b13)/B, G m6/B<sup>b</sup>, A<sup>7</sup><sub>4</sub>, and A 7. The lyrics are: "E - xi - jo res - pei - to, não sou mais um so - nha - dor Che-".

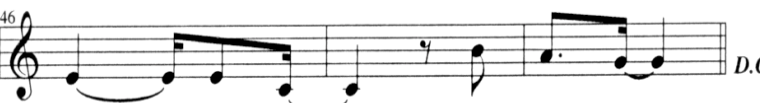
D m7/A F m6 E m7 G m6/B<sup>b</sup> A 7 D 7(9)



go\_a mu-dar de cal - ça - da Quan - do\_a pa - re - ce\_u - ma flor E dou ri - sa - da do

Detailed description: This block contains the second line of musical notation, measures 41 to 45. The melody is written on a treble clef staff. Above the staff, the following chords are indicated: D m7/A, F m6, E m7, G m6/B<sup>b</sup> A 7, and D 7(9). The lyrics are: "go\_a mu-dar de cal - ça - da Quan - do\_a pa - re - ce\_u - ma flor E dou ri - sa - da do".

G 7(13) C<sup>6</sup><sub>9</sub> G 7(#5)



gran - de\_a - mor Men - ti - ra D.C.

Detailed description: This block contains the third line of musical notation, measures 46 to 48. The melody is written on a treble clef staff. Above the staff, the following chords are indicated: G 7(13), C<sup>6</sup><sub>9</sub>, and G 7(#5). The lyrics are: "gran - de\_a - mor Men - ti - ra". The piece ends with a double bar line and the instruction "D.C." (Da Capo).

**D 7M(<sup>6</sup>/<sub>11</sub>)**




—Quem vem lá Que\_ho - ras são Is - so não são ho - ras, que\_ho - ras são É vo - cê,  
Blim blem blão

**D 7M**



é\_o la - drão Is - so não são ho - ras, que\_ho - ras são A ca - sa\_es - tá bo -  
Quan do\_au - men - tar a

**C m6/E<sup>b</sup> G 7M G m6 D 7M/F# F°**



ni - ta A do - na\_es - tá de - mais A úl - ti - ma vi - si - ta  
fi - ta As lín - guas vão fa - lar Que\_a do - na tem vi - si - ta\_E

**E m7 A 7(<sup>5</sup>) B m7 F#7/C# F 7M**



Quan - to tem - po faz Ba - lan - çam os ca - bi - des Lus - tres se\_a - cen - de -  
nun - ca vai ca - sar Se\_en - ros - cam per - si - a - nas Lou - ças se par - ti -

**E<sup>b</sup>m6/G<sup>b</sup> C m6/E<sup>b</sup> D 7 G 7/D C 7**



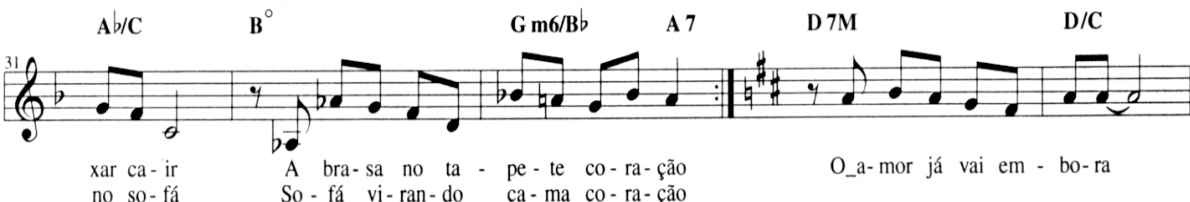
rão O\_a - mor vai pôr os pés No con - ju - ga - do co - ra - ção  
rão O\_a - mor es - tá to - can - do\_O su - bur - ba - no co - ra - ção

**A 7/C# D m B<sup>b</sup>/F A 7/E A 7(<sup>b</sup>13)/C#**



Se rá que\_o\_a - mor se sen - te\_em ca - sa Vai sen - tar no chão Se - rá que vai dei -  
Se rá que\_o\_a - mor não tem pro - gra - ma Ou a - ma com pai - xão Mu - lher vi - ran - do

**A<sup>b</sup>/C B° G m6/B<sup>b</sup> A 7 D 7M D/C**



xar ca - ir A bra - sa no ta - pe - te co - ra - ção O\_a - mor já vai em - bo - ra  
no so - fá So - fá vi - ran - do ca - ma co - ra - ção

Suburbano coração

36 **G 7M** **G m6** **D 7M/F#** **F°** **E m7**

Ou per-de\_a con - du - ção Se - rá que não re - pa - ra\_A de - sar - ru - ma -

Detailed description: This musical staff contains five measures. Measure 36 starts with a G7M chord and a quarter rest, followed by a quarter note G4. Measure 37 has a Gm6 chord and a quarter note G4. Measure 38 has a D7M/F# chord and a quarter note G4. Measure 39 has an F° chord and a half note G4. Measure 40 has an Em7 chord and a quarter note G4.

41 **B 7/D#** **G 7M/B** **G m6/Bb** **D 7M/A** **B 7(13)** **B 7(b13)**

ção Que tan - ta ce - ri - mô - nia Se\_a do - na já não tem Ver -

Detailed description: This musical staff contains five measures. Measure 41 has a B7/D# chord and a quarter rest. Measure 42 has a G7M/B chord and a quarter note G4. Measure 43 has a Gm6/Bb chord and a quarter note G4. Measure 44 has a D7M/A chord and a quarter note G4. Measure 45 has a B7(13) chord and a quarter note G4.

46 **B m6** **G m6/Bb** **A 7** **D 7M(6/11)**

go - nha do seu co - ra - ção Quem vem lá

Detailed description: This musical staff contains five measures. Measure 46 has a Bm6 chord and a quarter note G4. Measure 47 has a Gm6/Bb chord and a quarter note G4. Measure 48 has an A7 chord and a quarter note G4. Measure 49 has a D7M(6/11) chord and a quarter rest. Measure 50 has a D7M(6/11) chord and a quarter note G4.

51

Quem vem lá Is - so não são ho - ras

Detailed description: This musical staff contains six measures. Measures 51-53 have whole rests. Measure 54 has a D7M(6/11) chord and a quarter note G4. Measure 55 has a D7M(6/11) chord and a quarter note G4. Measure 56 has a D7M(6/11) chord and a quarter note G4.

57

Quem vem lá Quem vem lá

Detailed description: This musical staff contains six measures. Measures 57-59 have whole rests. Measure 60 has a D7M(6/11) chord and a quarter note G4. Measure 61 has a D7M(6/11) chord and a quarter note G4. Measure 62 has a D7M(6/11) chord and a quarter note G4.

*Fade out*