



RESULTADO DA AVALIAÇÃO DE INFRAESTRUTURA DE CURSO REALIZADA PELOS DISCENTES

Relação das questões avaliadas:

- 01 Os ambientes de aprendizagem possuem tamanho adequado à quantidade de alunos da turma.
- 02 Os ambientes de aprendizagem possuem adequada climatização.
- 03 Os ambientes de aprendizagem possuem adequada iluminação.
- 04 Os ambientes de aprendizagem possuem mobiliários (mesas, cadeiras e lousa) e equipamentos (data show) adequados ao ensino.
- 05 Os laboratórios (de informática e de outra natureza) são adequados aos objetivos do curso.
- 06 O acervo bibliográfico disponível na biblioteca do curso ou da Unidade Acadêmica é adequado às exigências da formação dos alunos.
- 07 Os banheiros são limpos e adequados ao uso dos alunos e dos docentes.
- 08 Há espaços comuns (p. ex: banheiros e biblioteca setorial) adaptados ao pleno uso por alunos com deficiências.
- 09 Há vias de acesso aos ambientes de aprendizagem (p. ex: rampas e elevadores) adaptados ao pleno uso por alunos com deficiências.
- 10 A biblioteca setorial do curso ou da Unidade Acadêmica está plenamente adaptada ao atendimento de alunos com deficiências.
- 11 Os ambientes de aprendizagem do curso ou da Unidade Acadêmica possuem acústica adequada que isola ruídos e barulhos externos.

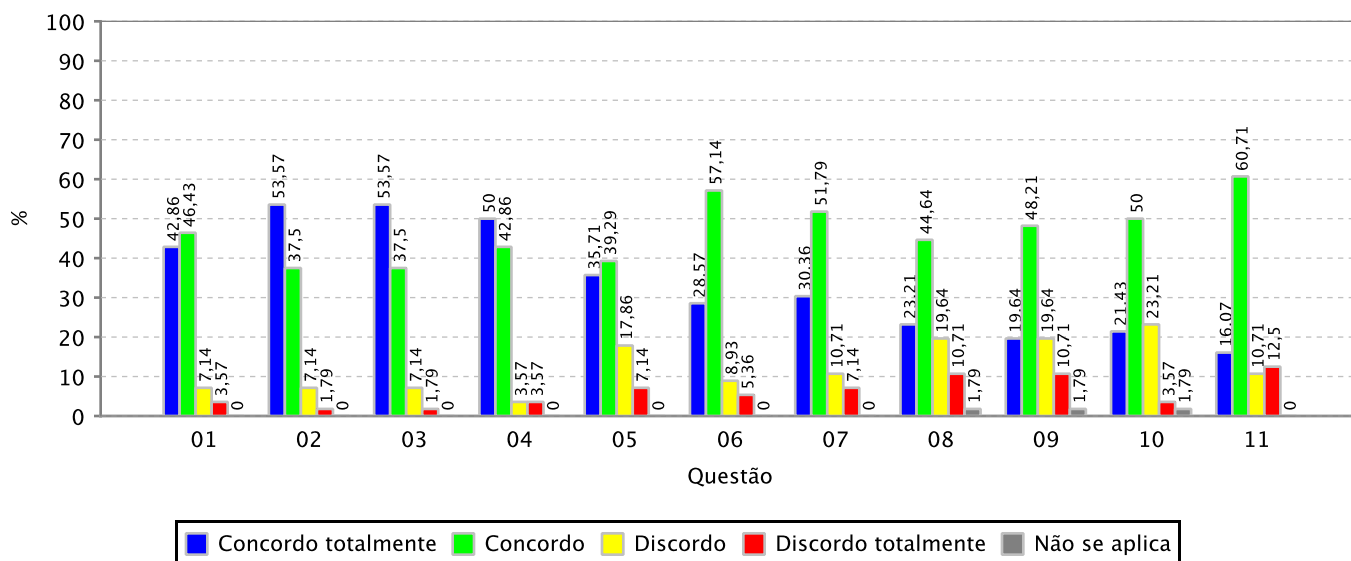


RESULTADO DA AVALIAÇÃO DE INFRAESTRUTURA DE CURSO REALIZADA PELOS DISCENTES

Informações gerais:

Curso: MATEMÁTICA INDUSTRIAL (FORTALEZA)
 Período Letivo: 2015.2
 Quantidade de alunos matriculados: 103
 Quantidade de alunos avaliadores: 56 (54,37% dos alunos matriculados)

Gráfico 01: Distribuição de frequência das respostas por questão avaliada (em %)



Quadro 01: Distribuição de frequência das respostas por questão avaliada (em %)

	Concordo totalmente	Concordo	Discordo	Discordo totalmente	Não se aplica
01	42,86	46,43	7,14	3,57	0,00
02	53,57	37,50	7,14	1,79	0,00
03	53,57	37,50	7,14	1,79	0,00
04	50,00	42,86	3,57	3,57	0,00
05	35,71	39,29	17,86	7,14	0,00
06	28,57	57,14	8,93	5,36	0,00
07	30,36	51,79	10,71	7,14	0,00
08	23,21	44,64	19,64	10,71	1,79
09	19,64	48,21	19,64	10,71	1,79
10	21,43	50,00	23,21	3,57	1,79
11	16,07	60,71	10,71	12,50	0,00