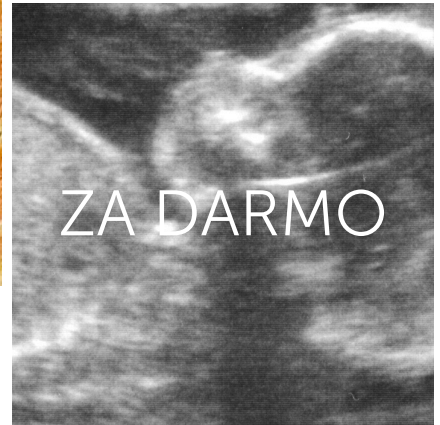
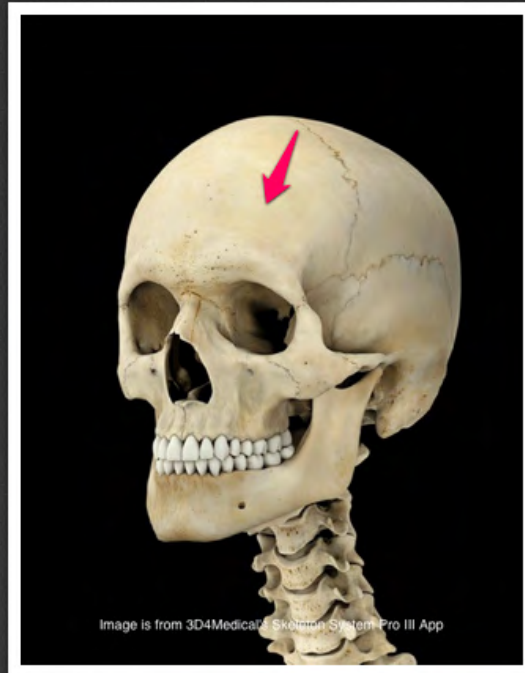




Czaszkowe szpilki.



www.wuzetki.pl



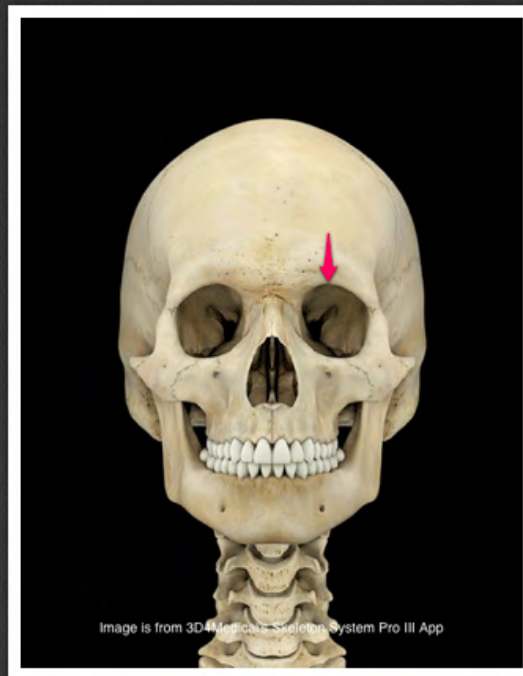
guz czołowy (*tuber frontale*)



gładzizna (*glabella*)



łuk brwiowy (*arcus superciliaris*)



wcięcie nadoczodołowe (*incisura supraorbitalis*)



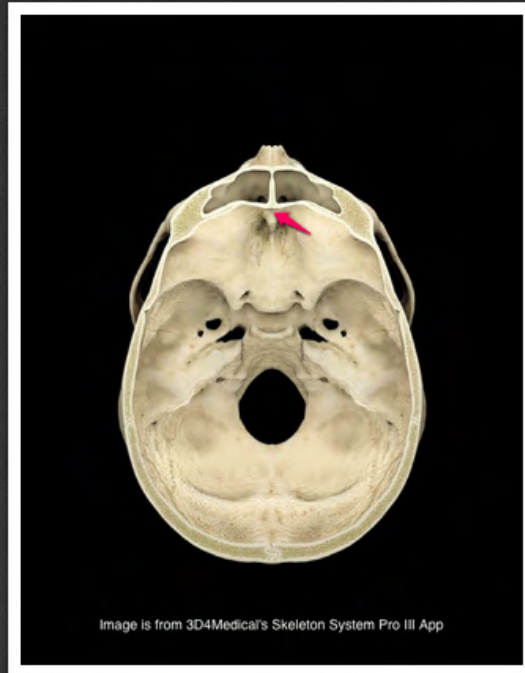
wcięcie czołowe (*incisura frontalis*)



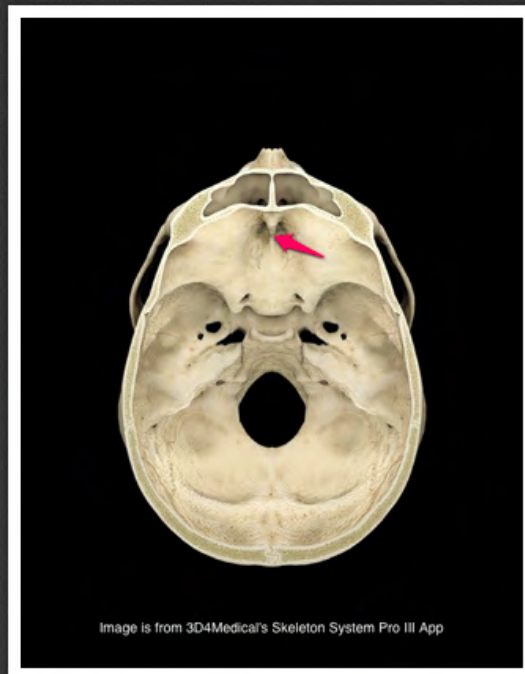
wyrostek jarzmowy kości czołowej
(*processus zygomaticus ossis
frontalis*)



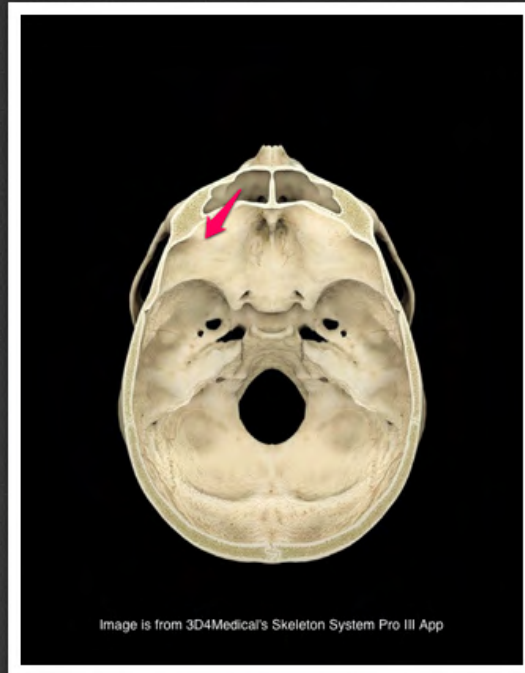
kresa skroniowa (*linea temporalis*)



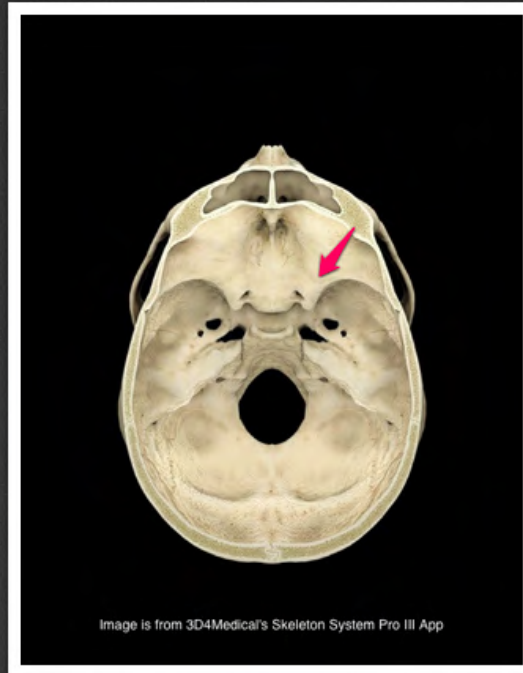
grzebień czołowy (*crista frontalis*)



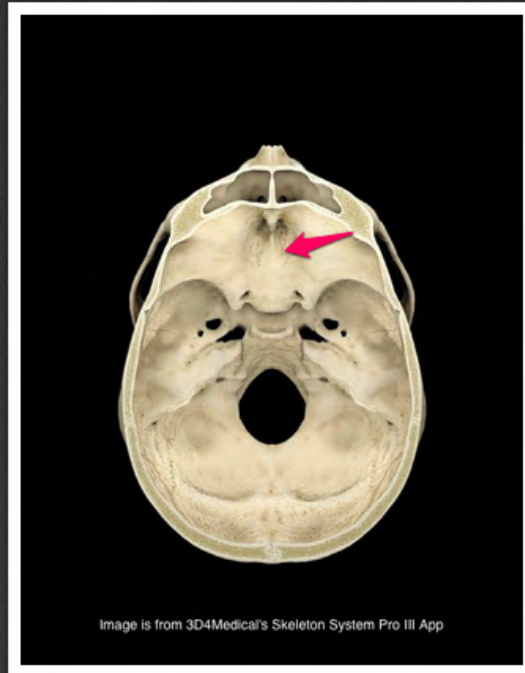
otwór ślepy kości czołowej (*foramen cecum ossis frontalis*)



łęk mózgowia (*juga cerebraalia*)



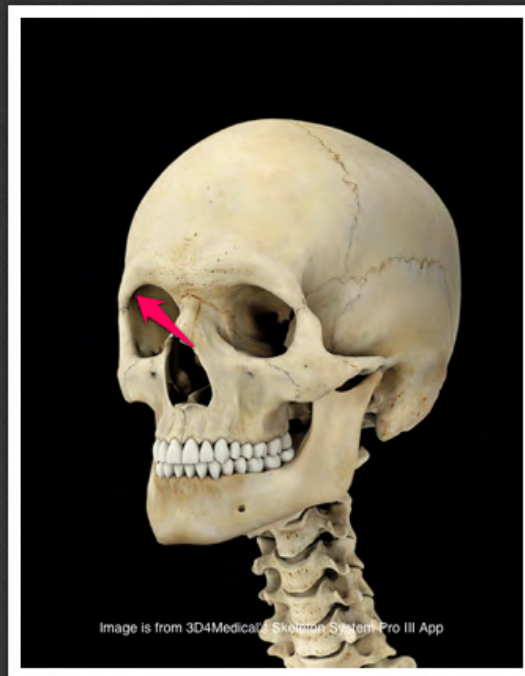
wycisk palczasty (*impressio
digitatae*)



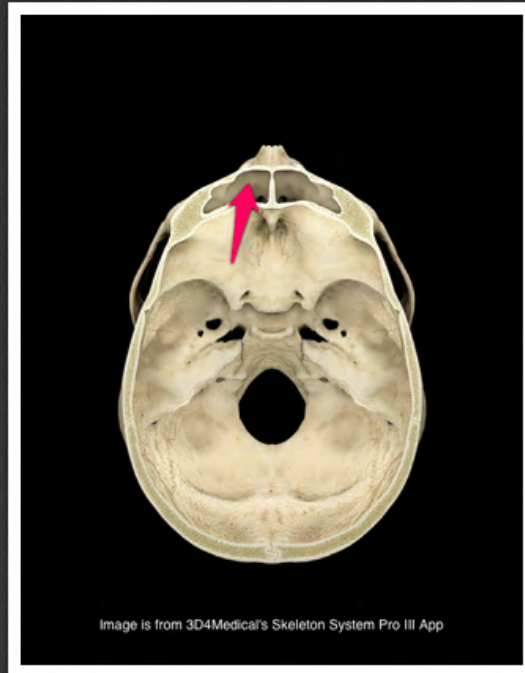
bruzda tętnicza (*sulcus arteriosus*)



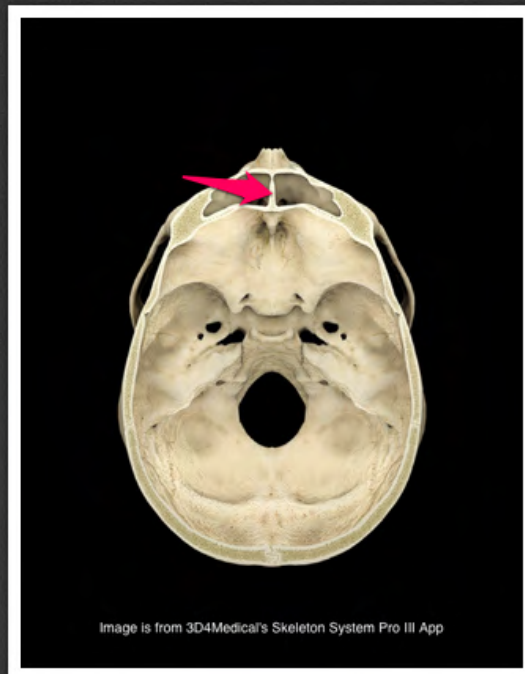
szew wieńcowy (*sutura coronalis*)



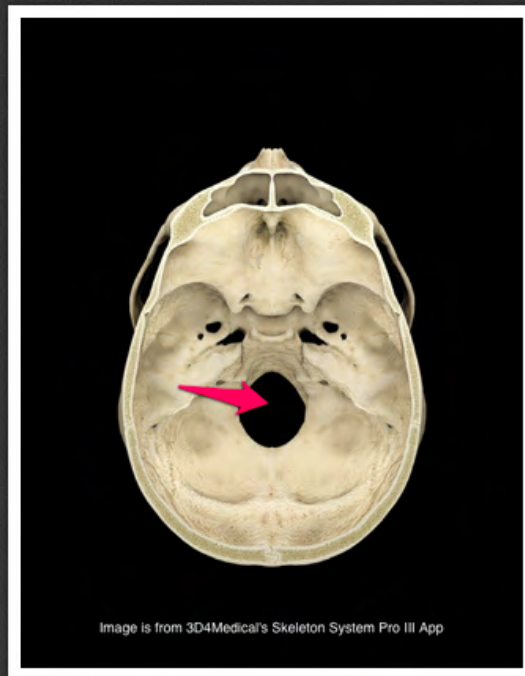
dół gruczołu łzowego (*fossa glandulae lacrimalis*)



zatoka czołowa (*sinus frontalis*)



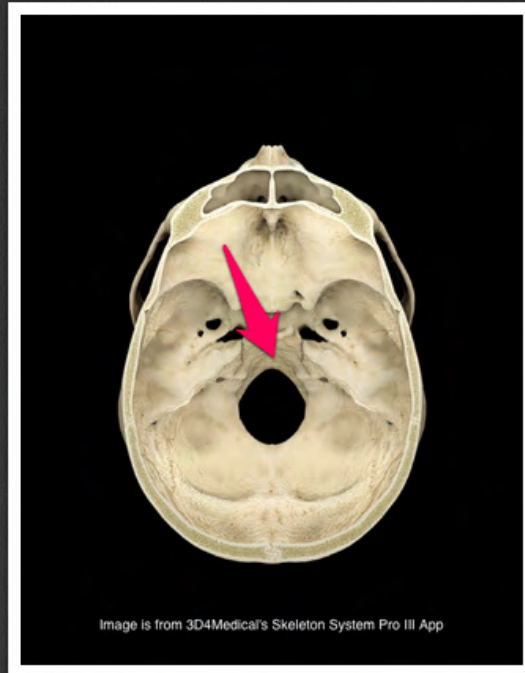
przegroda zatok czołowych (*septum sinuum frontalem*)



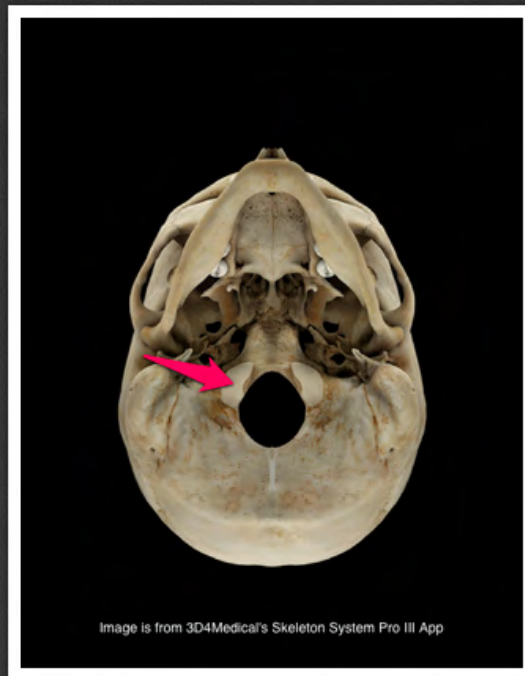
otwór wielki (*foramen magnum*)



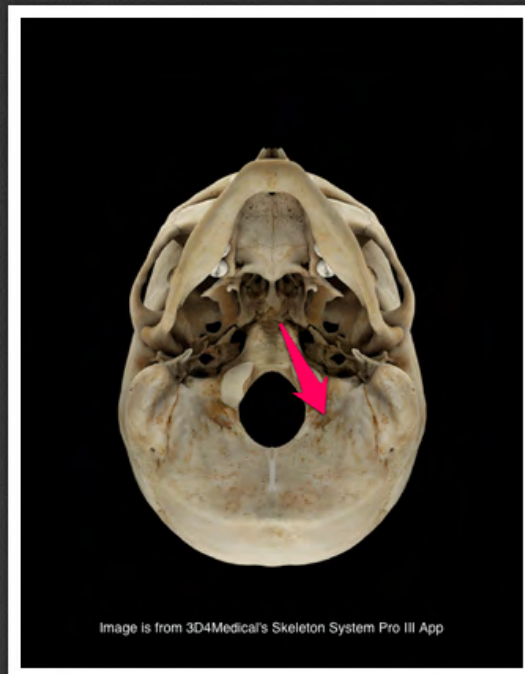
guzek gardłowy (*tuberculum
pharyngeum*)



stok (*clivus*)



kłykieć potyliczny (*condylus occipitalis*)



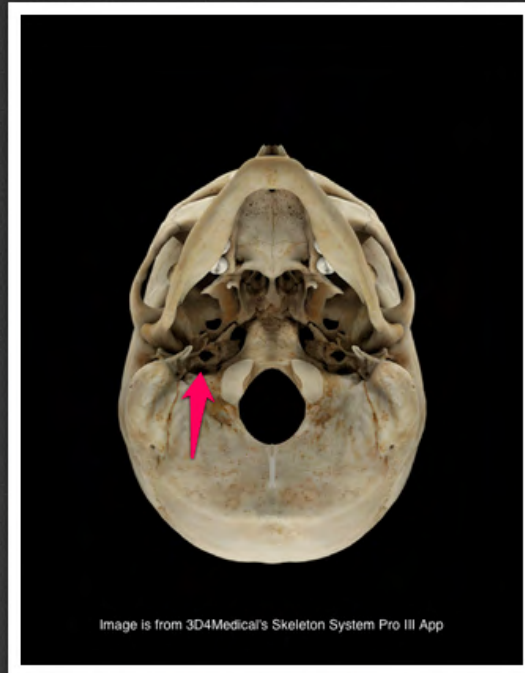
dół kłykciowy (*fossa condylaris*)



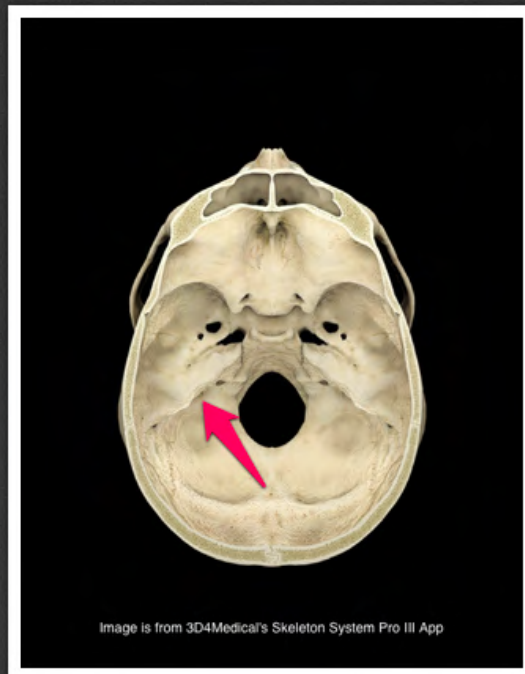
wcięcie szyjne kości potylicznej
(*incisura jugularis ossis occipitalis*)



wyrostek śródszyjny (*processus
intrajugularis*)



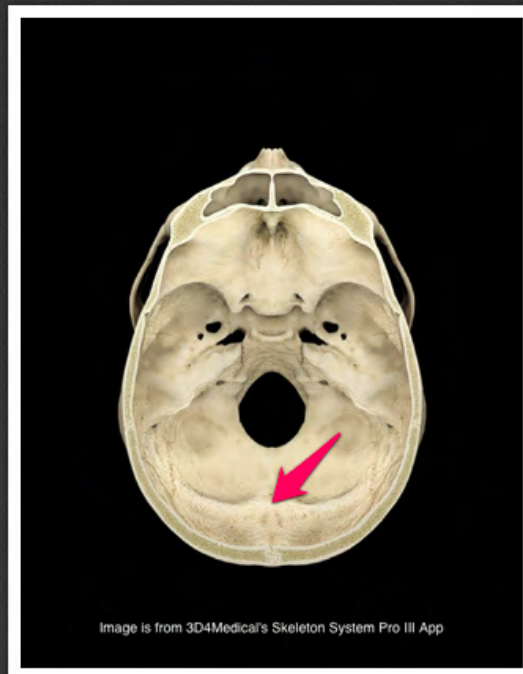
otwór szyjny (*foramen jugulare*)



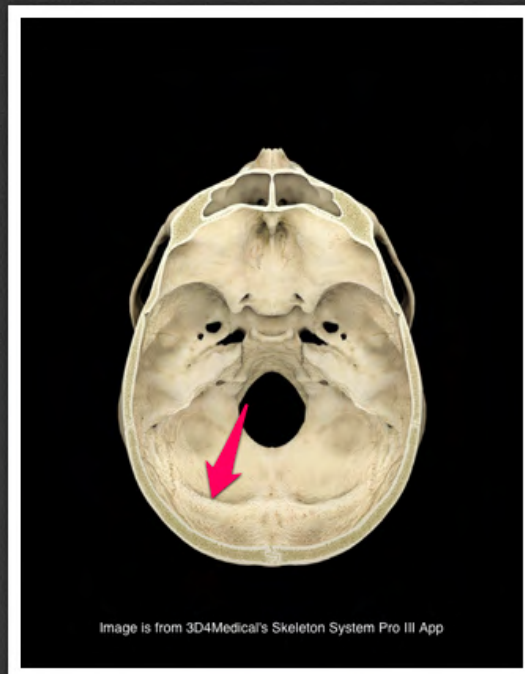
bruzda zatoki esowatej (*sulcus sinus sigmoidei*)



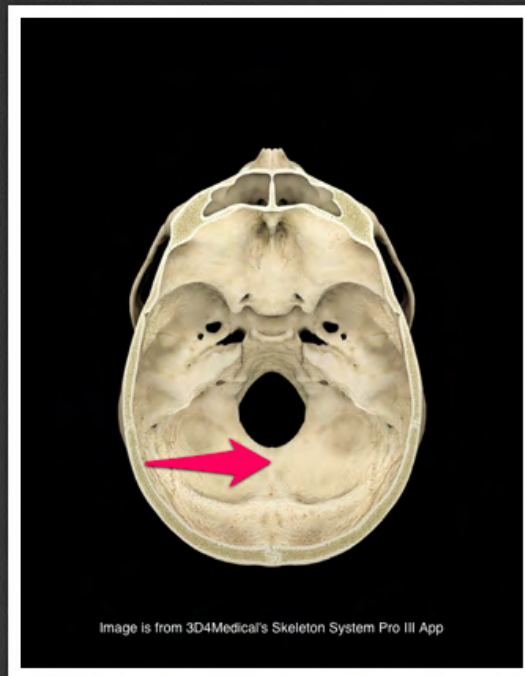
guzowatość potyliczna zewnętrzna
(*protuberantia occipitalis externa*)



guzowatość potyliczna wewnętrzna
(*protuberantia occipitalis interna*)



bruzda zatoki poprzecznej (*sulcus sinus transversi*)



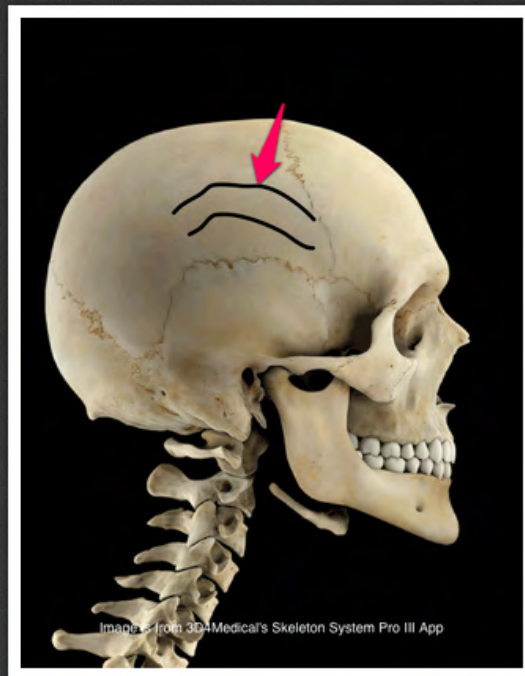
grzebień potyliczny wewnętrzny
(*crista occipitalis interna*)



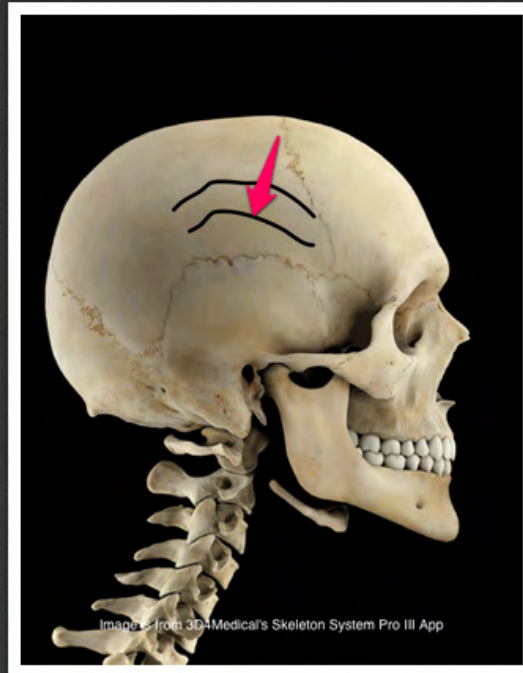
szew węglowy (*sutura lambdoidea*)



guz ciemieniowy (*tuber parietale*)



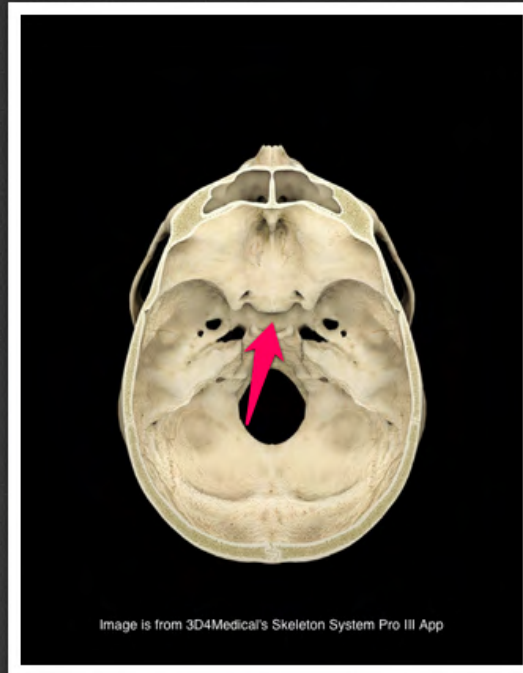
kresa skroniowa górna (*linea temporalis superior*)



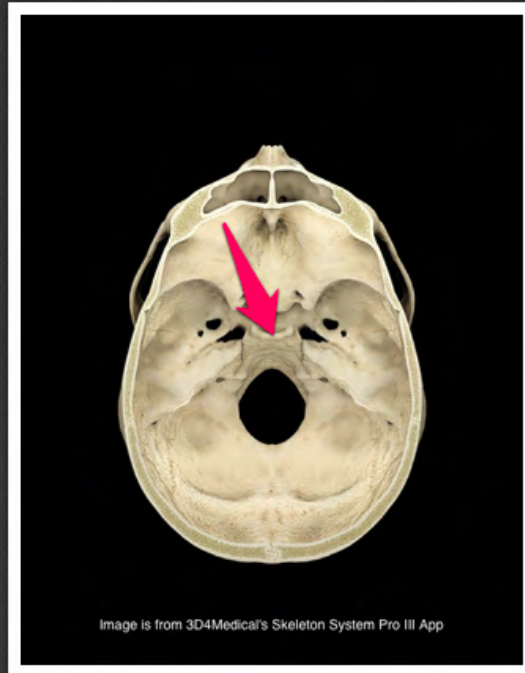
kresa skroniowa dolna (*linea temporalis inferior*)



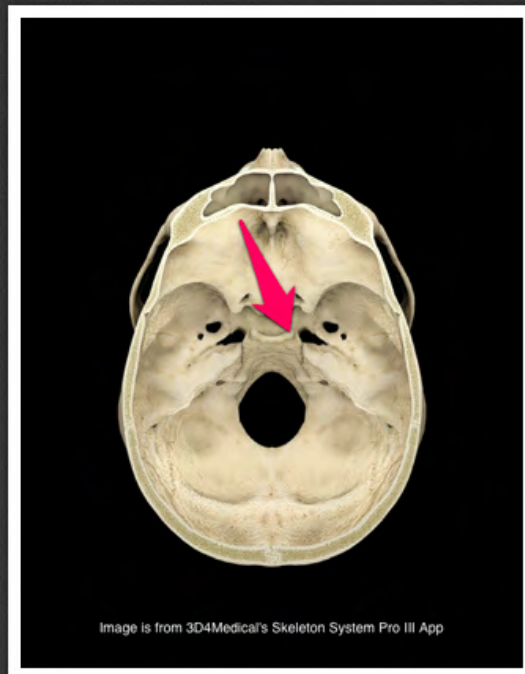
otwór ciemieniowy (*foramen
parietale*)



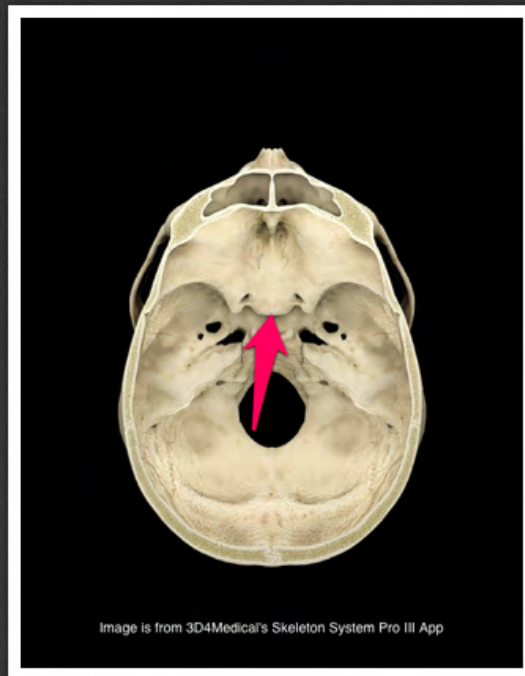
dół przysadki (*fossa hypophysialis*)



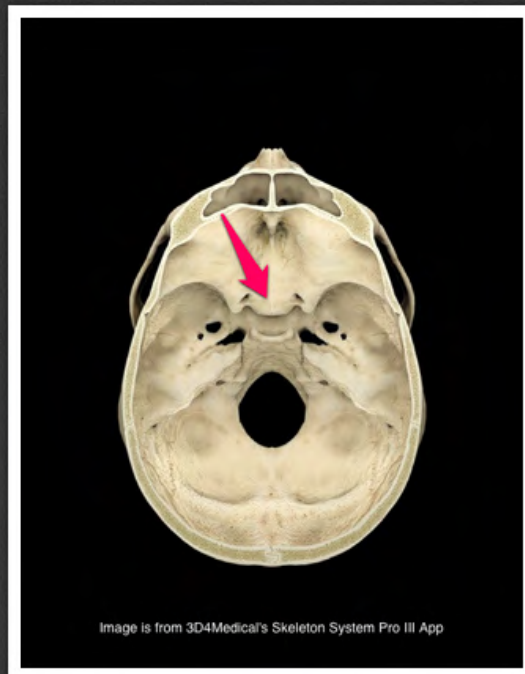
grzbiet siodła (*dorsum sellae*)



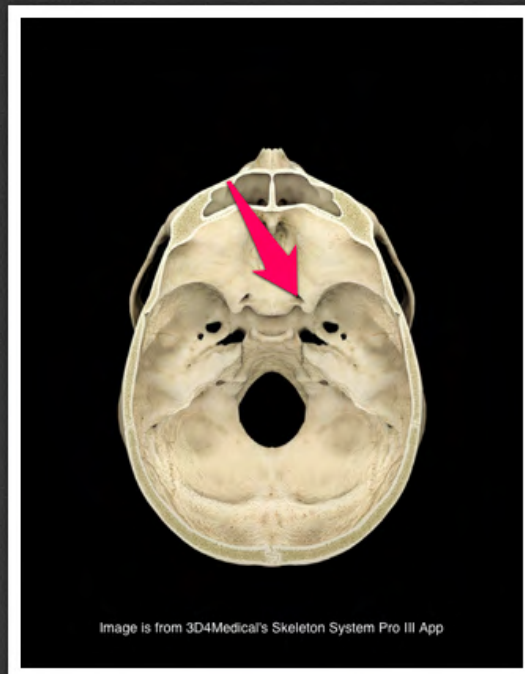
wyrostek pochyły tylny (*processus clinoides posterior*)



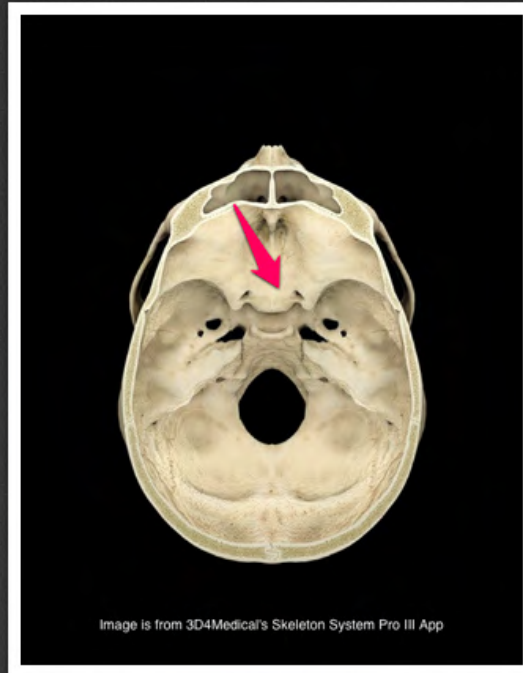
guzek siodła (*tuberculum sellae*)



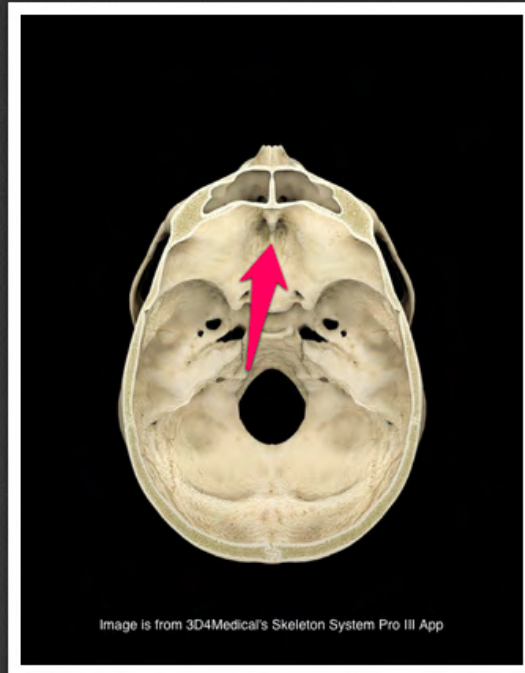
bruzda przedskrzyżowania (*sulcus prechiasmatis*)



kanał nerwu wzrokowego (*canalis opticus*)



rąbek klinowy (*limbus sphenoidalis*)



kolec sitowy (*spina ethmoidalis*)



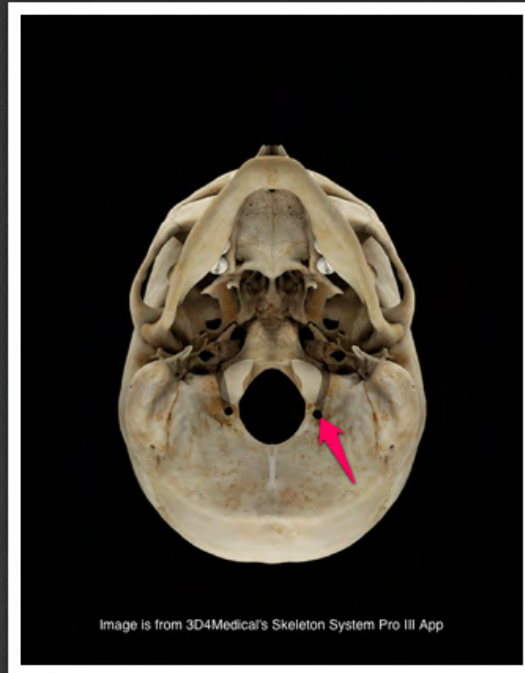
kresa karkowa dolna (*linea nuchae inferior*)



kresa karkowa górna (*linea nuchae superior*)



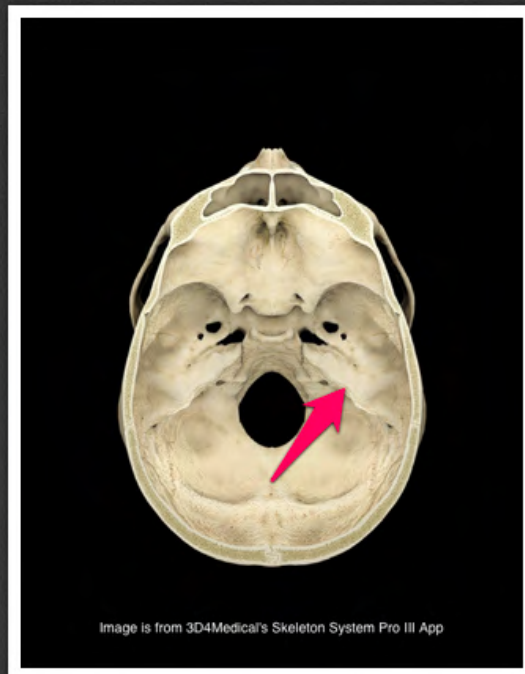
grzebień potyliczny zewnętrzny
(*crista occipitalis externa*)



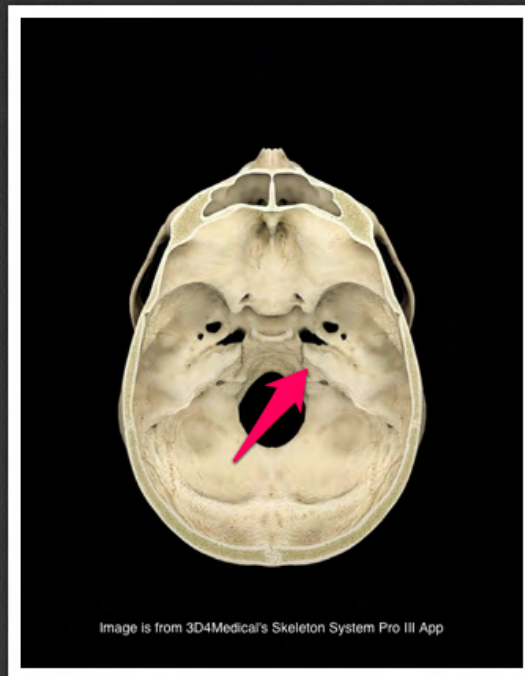
kanał kłykciowy (*canalis condylaris*)



kanał nerwu podjęzykowego (*canalis hypoglossi*)



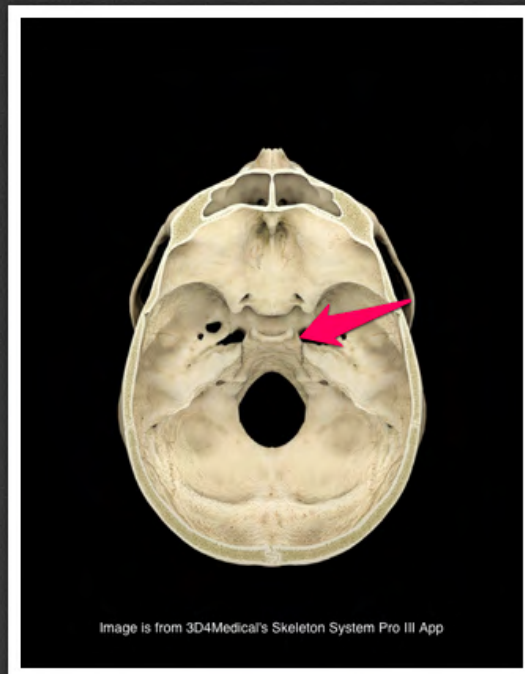
bruzda zatoki skalistej górnej (*sulcus sinus petrosi superioris*)



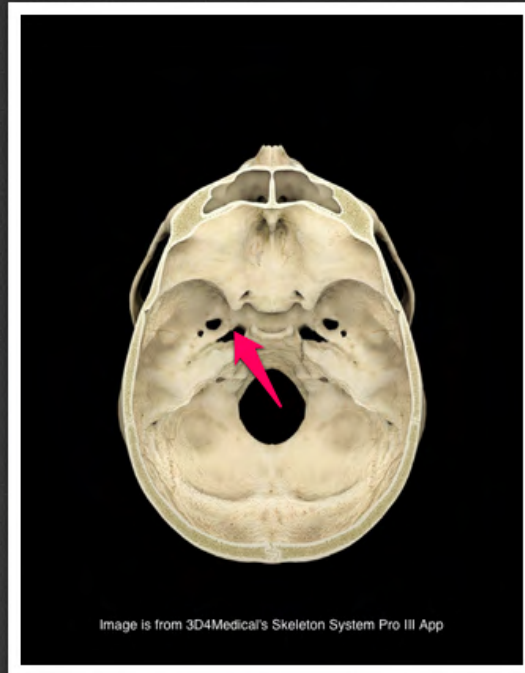
bruzda zatoki skalistej dolnej (*sulcus sinus petrosi inferioris*)



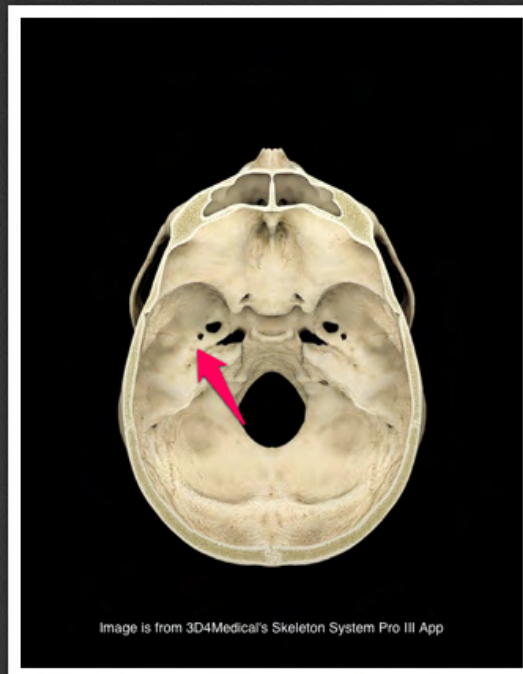
dołek bloczkowy (*fossa trochlearis*)



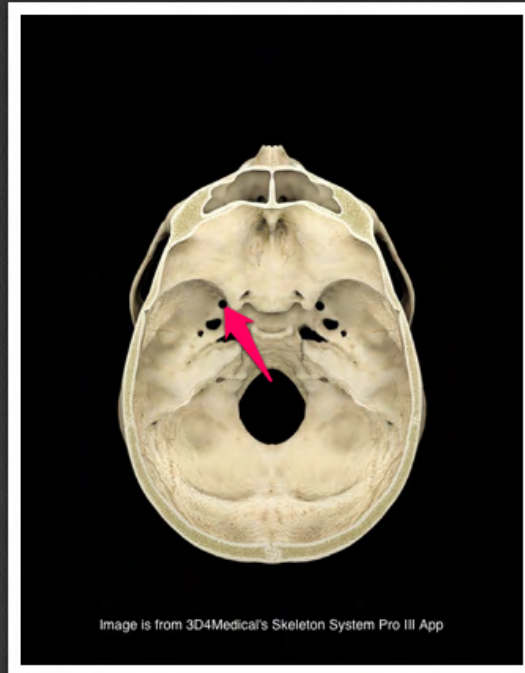
bruzda tętnicy szyjnej (*sulcus caroticus*)



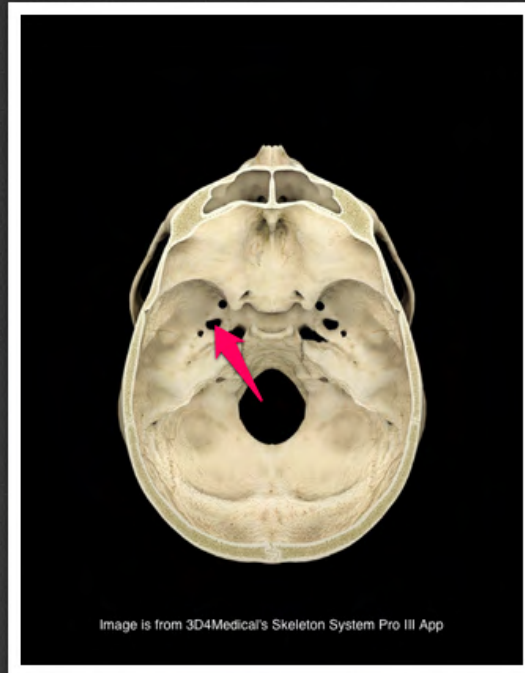
języczek klinowy (*lingula sphenoidalis*)



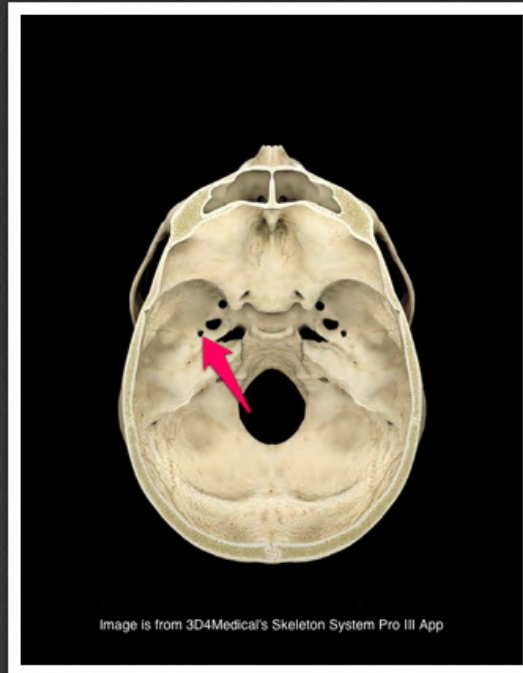
kolec kości klinowej (*spina ossis
sphenoidalis*)



otwór okrągły (*foramen rotundum*)



otwór owalny (*foramen ovale*)



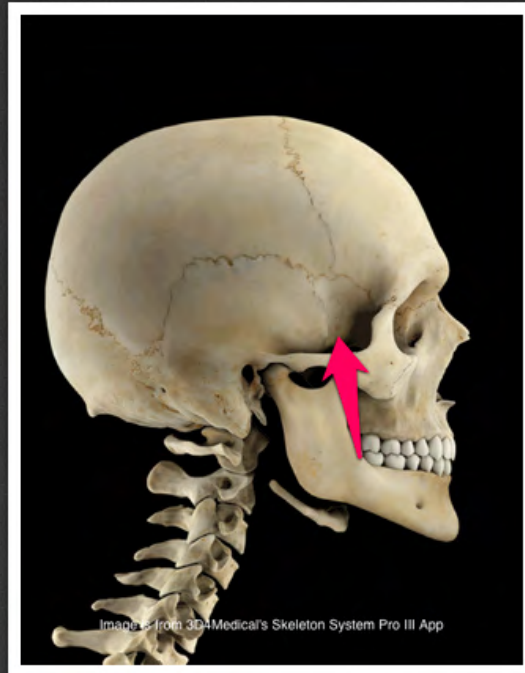
otwór kolcowy (*foramen spinosum*)



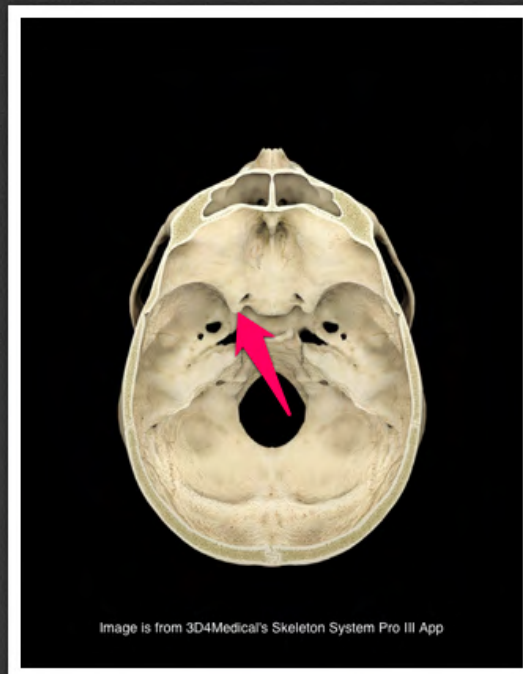
szczelina oczodołowa górna (*fissura orbitalis superior*)



szczelina oczodołowa dolna (*fissura orbitalis inferior*)



grzebień podskroniowy (*crista
infratemporalis*)



wyrostek pochyły przedni
(*processus clinoides anterior*)



dół skrzydłowy (*fossa pterygoidea*)



dół łódkowaty (*fossa scaphoidea*)



kanał skrzydłowy (*canalis pterygoideus*)



otwór poszarpany (*foramen lacerum*)



haczyk skrzydłowy (*hamulus pterygoideus*)



blaszka boczna wyrostka
skrzydłowatego (*lamina lateralis
processus pterygoidei*)



blaszka przyśrodkowa wyrostka
skrzydłowego (*lamina medialis
processus pterygoidei*)



bruzda haczyka skrzydłowego
(*sulcus hamuli pterygoidei*)



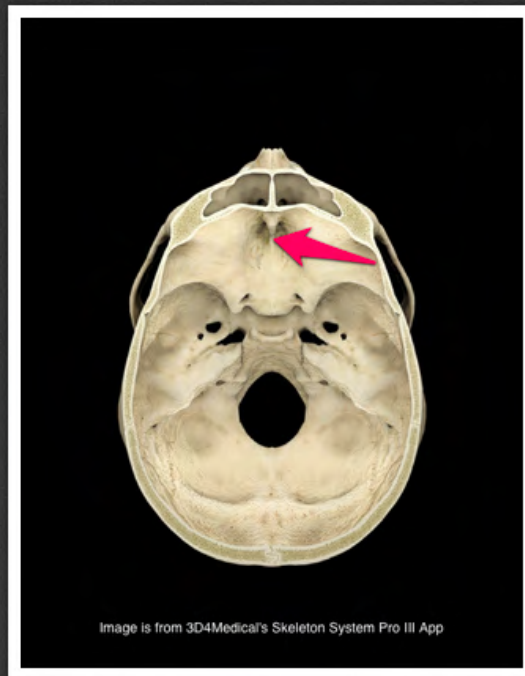
kanal lemieszowo-pochwowy
(*canalis vomerovaginalis*)



kanał podniebienne-pochwowy
(*canalis palatovaginalis*)



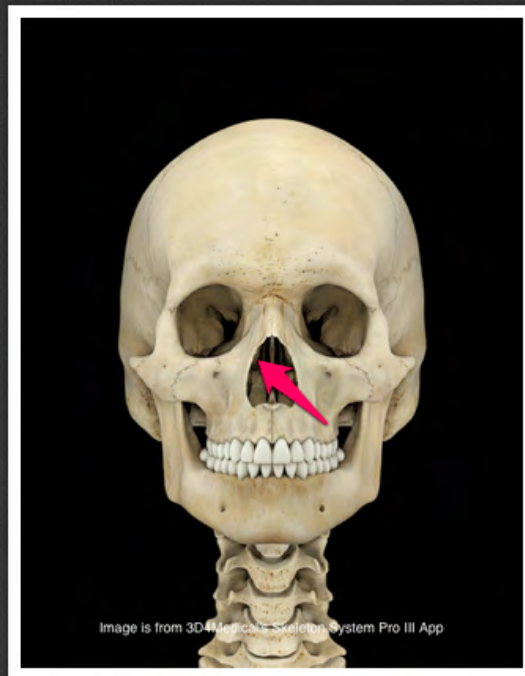
wyrostek pochwowy (*processus vaginalis*)



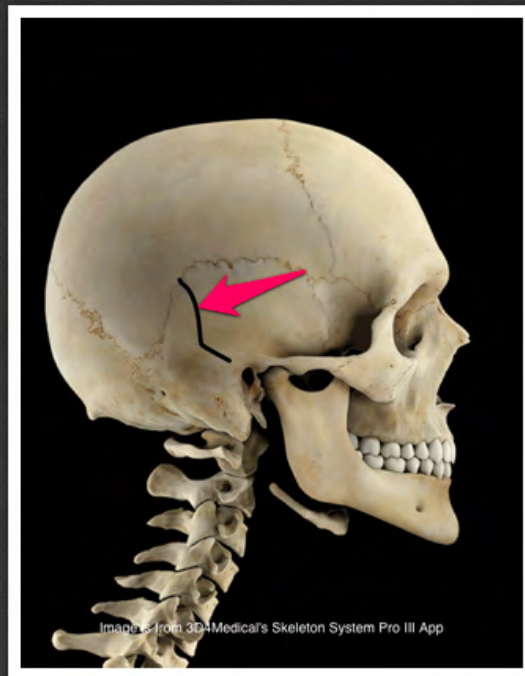
grzebień koguci (*crista galli*)



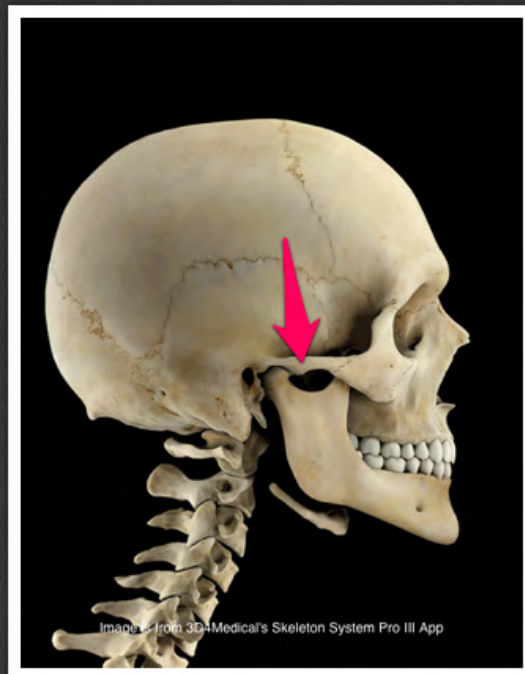
blaszka oczodołowa (*lamina orbitalis*)



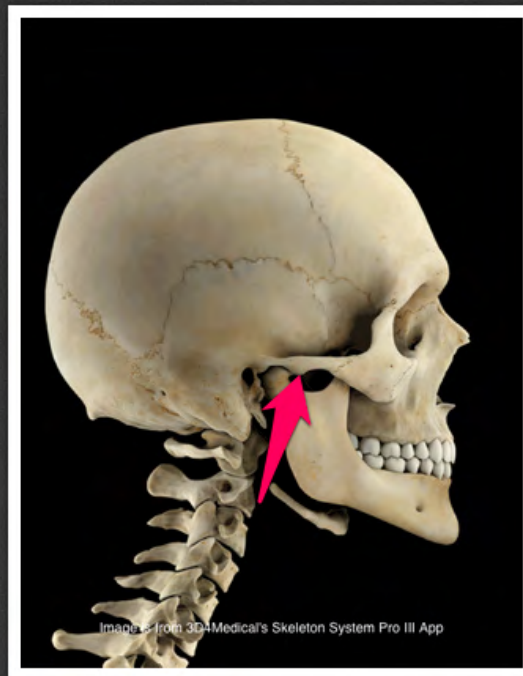
małżowina nosowa górna (*concha nasalis superior*)



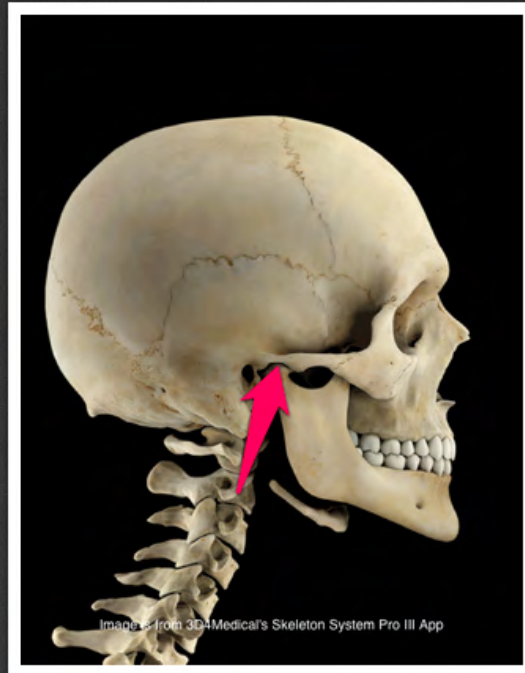
bruzda tętnicy skroniowej środkowej
(*sulcus arteriae temporalis mediae*)



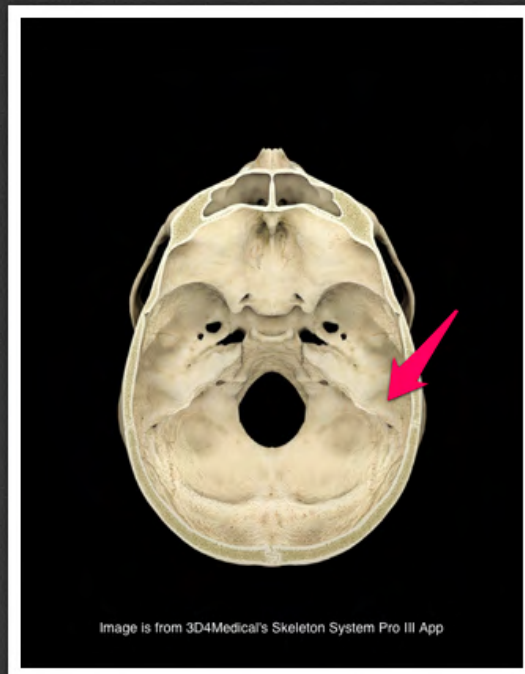
wyrostek jarzmowy kości skroniowej
(*processus zygomaticus, os
temporale*)



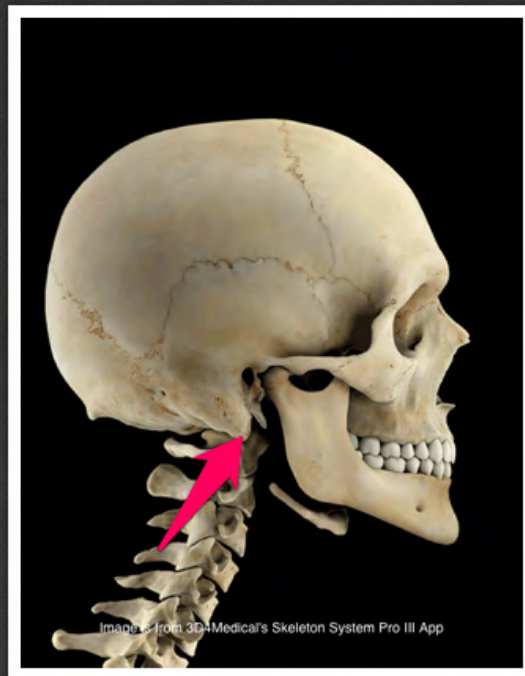
guzek stawowy kości skroniowej
(*tuberculum articulare, os
temporale*)



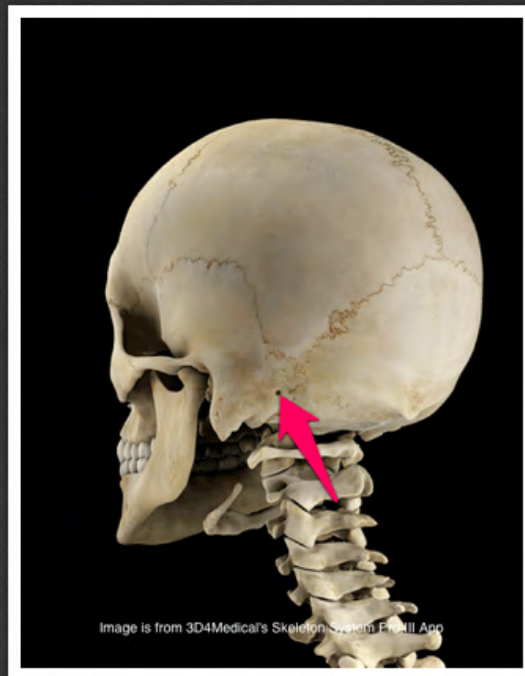
dół żuchwowy (*fossa mandibularis*)



pokrywka jamy bębenkowej (*tegmen tympani*)



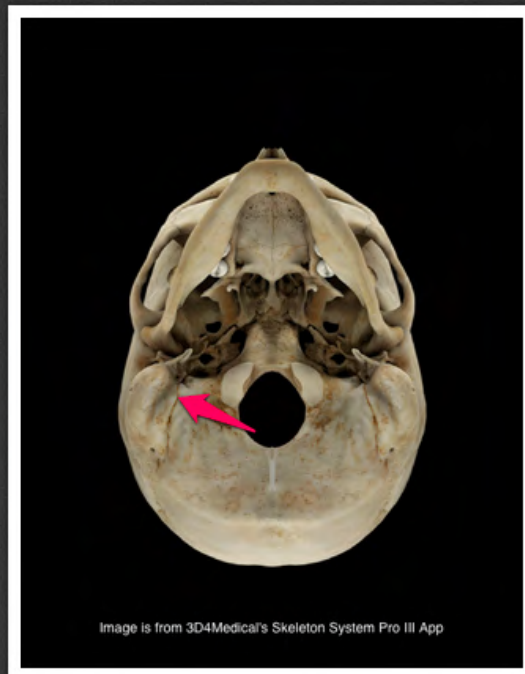
wyrostek sutkowy (*processus mastoideus*)



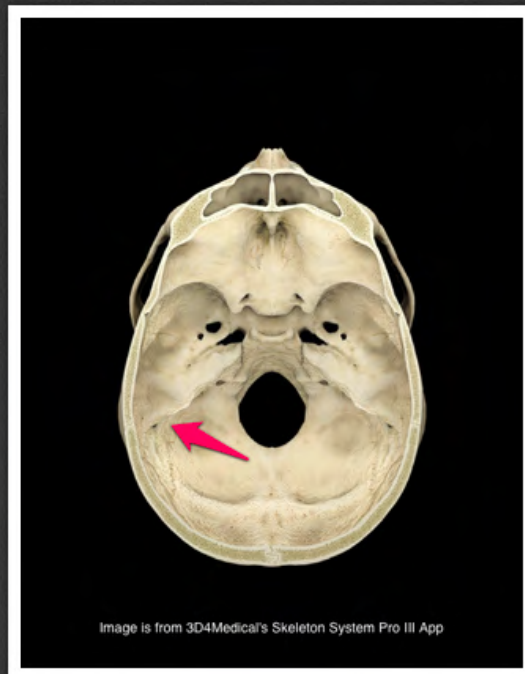
otwór sutkowy (*foramen mastoideum*)



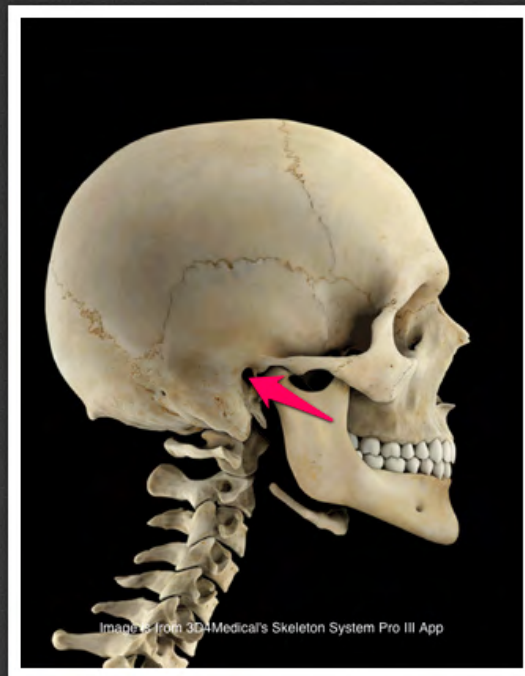
wcięcie sutkowe (*incisura
mastoideum*)



bruzda tętnicy potylicznej (*sulcus arteriae occipitalis*)



bruzda zatoki esowatej (*sulcus sinus sigmoidei*)



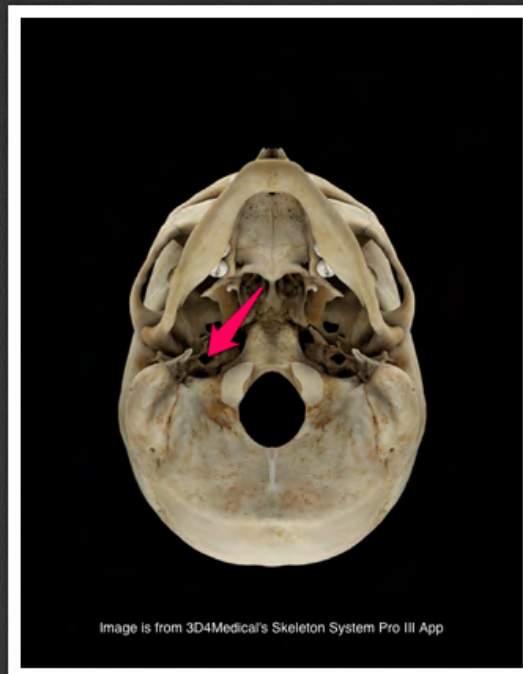
otwór słuchowy zewnętrzny (*porus
acusticus externus*)



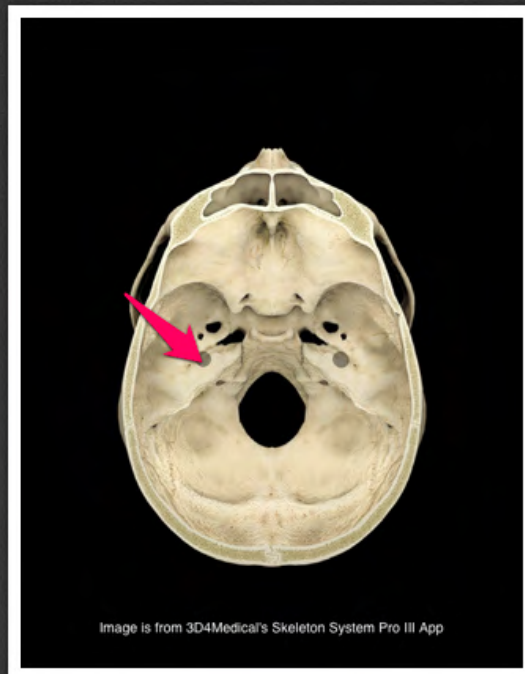
wyrostek rylcowaty kości skroniowej
(*processus styloideus, os temporale*)



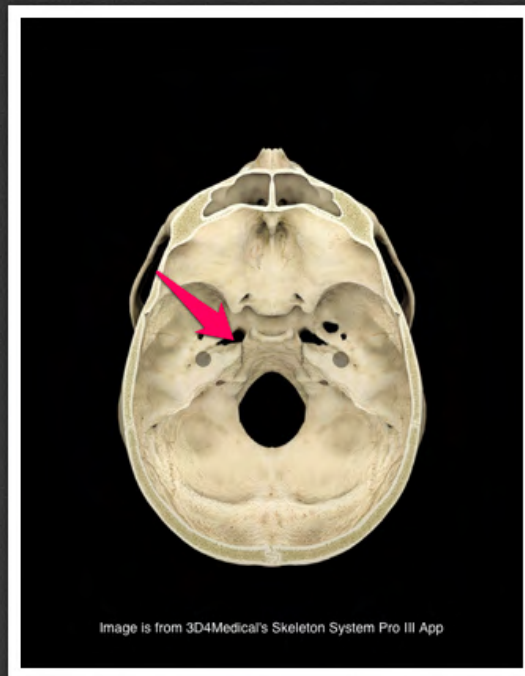
pochwa wyrostka rylcowatego
(*vagina processus styloidei*)



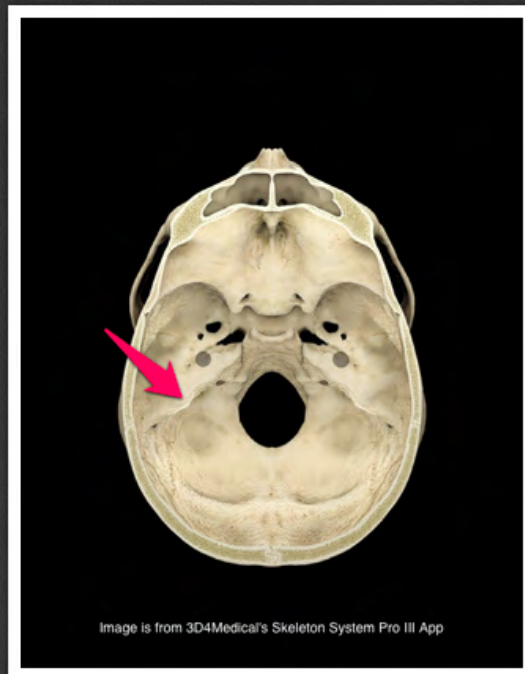
otwór zewnętrzny kanału tętnicy
szyjnej (*foramen caroticum
externum*)



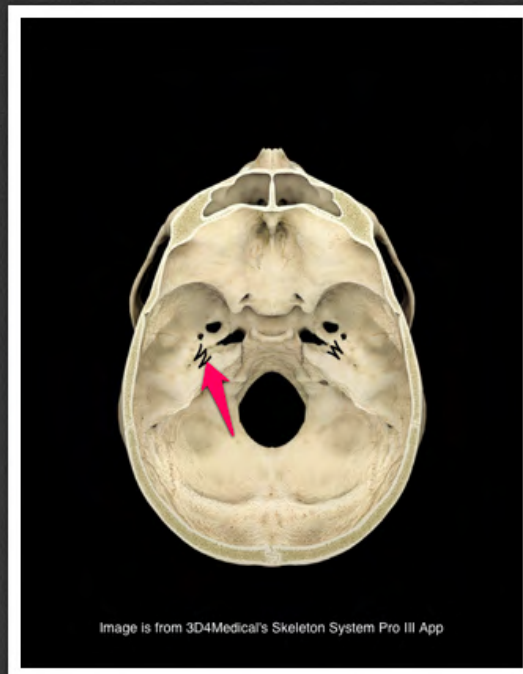
otwór wewnętrzny kanału tętnicy
szyjnej (*foramen caroticum
internum*)



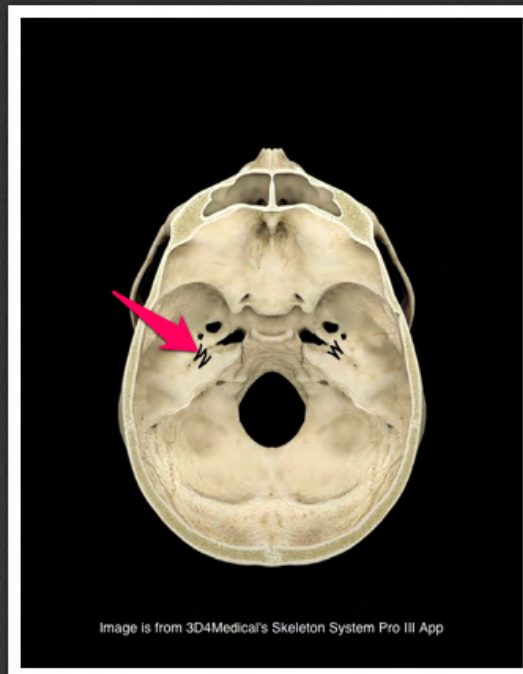
otwór poszarpany (*foramen lacerum*)



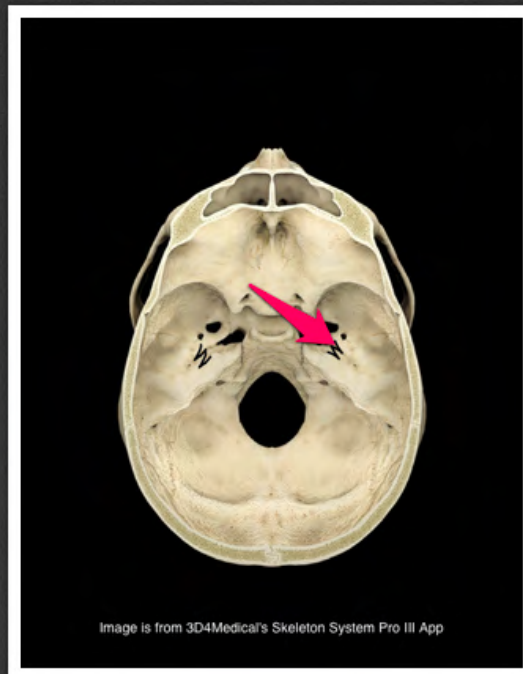
wyniosłość łukowata (*eminentia arcuata*)



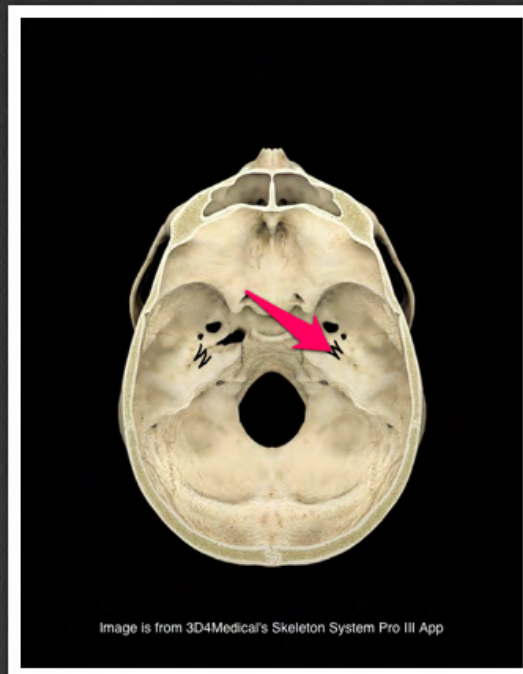
rowek kanału nerwu skalistego
większego (*sulcus canalis nervi
petrosi majoris*)



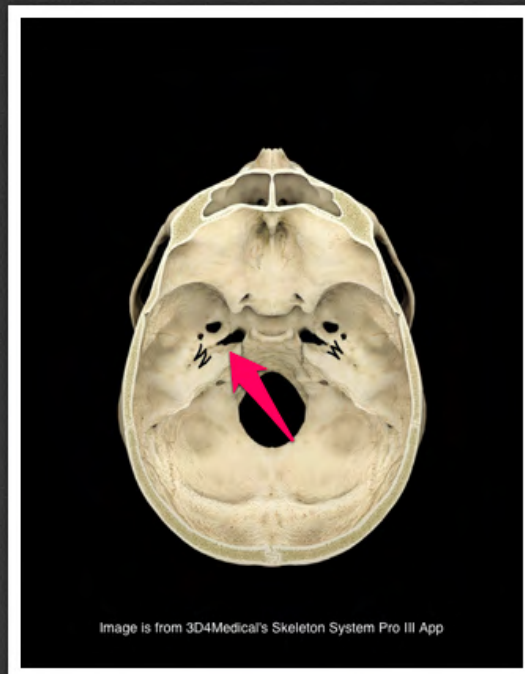
rowek kanału nerwu skalistego
mniejszego (*sulcus canalis nervi
petrosi minoris*)



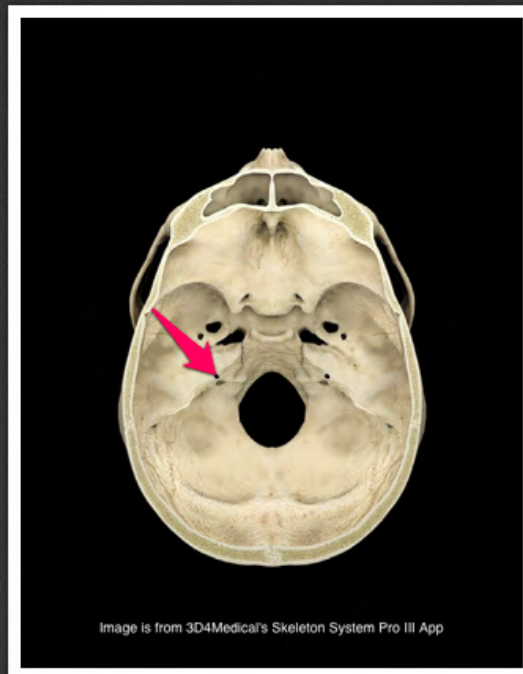
rozwór kanału nerwu skalistego
mniejszego (*hiatus canalis nervi
petrosi minoris*)



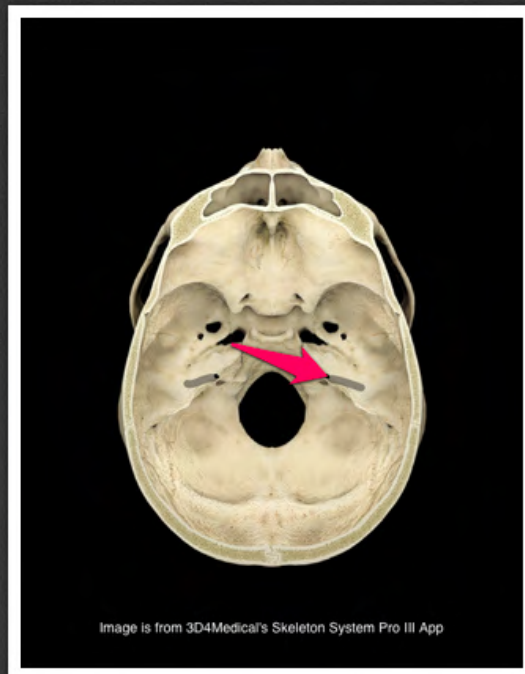
rozwór kanału nerwu skalistego
większego (*hiatus canalis nervi
petrosi majoris*)



wycisk nerwu trójdzielnego
(*impressio trigemini*)



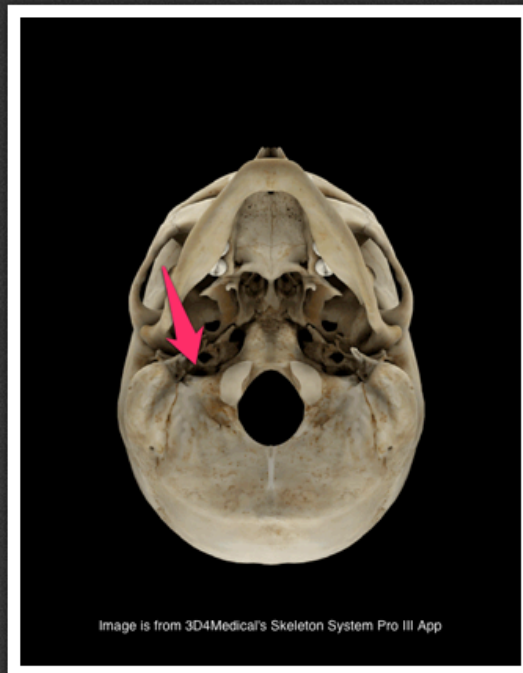
otwór słuchowy wewnętrzny (*porus acusticus internus*)



przewód słuchowy wewnętrzny
(*meatus acusticus internus*)



przewód słuchowy zewnętrzny
(*meatus acusticus externus*)



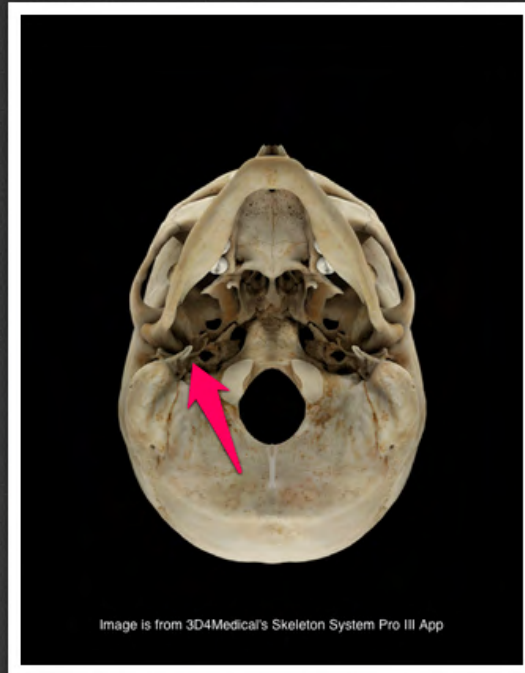
wcięcie szyjne kości skroniowej
(*incisura jugularis, os temporale*)



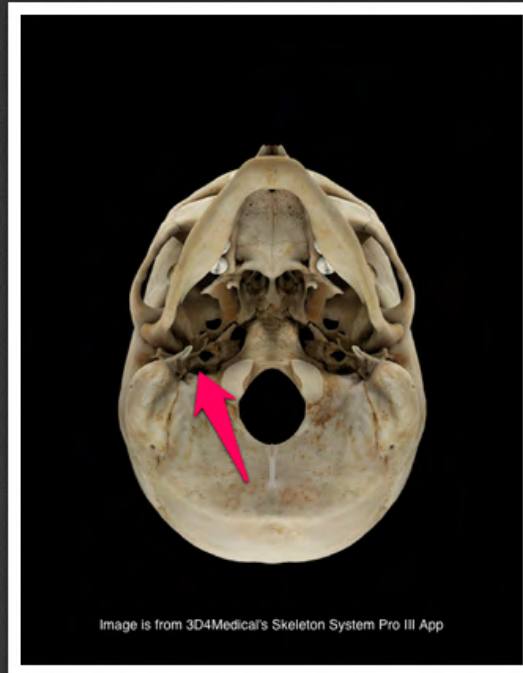
kanał mięśniowo-trąbkowy (*canalis musculotubarius*)



otwór rylcowo-sutkowy (*foramen stylomastoideum*)



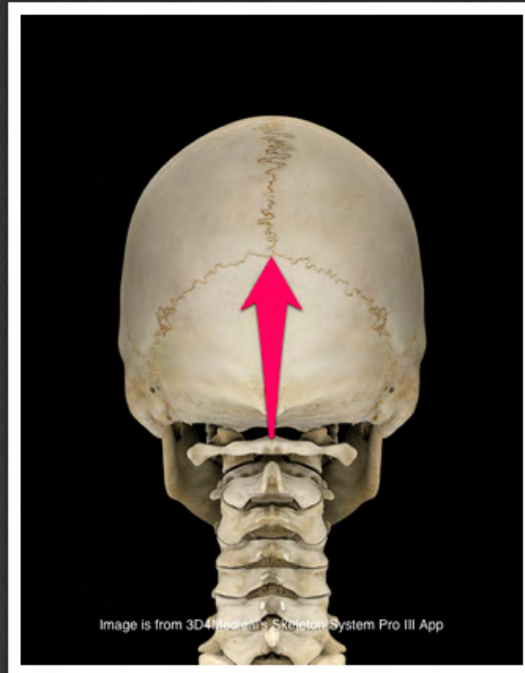
dół szyjny (*fossa jugularis*)



otwór szyjny (*foramen jugulare*)



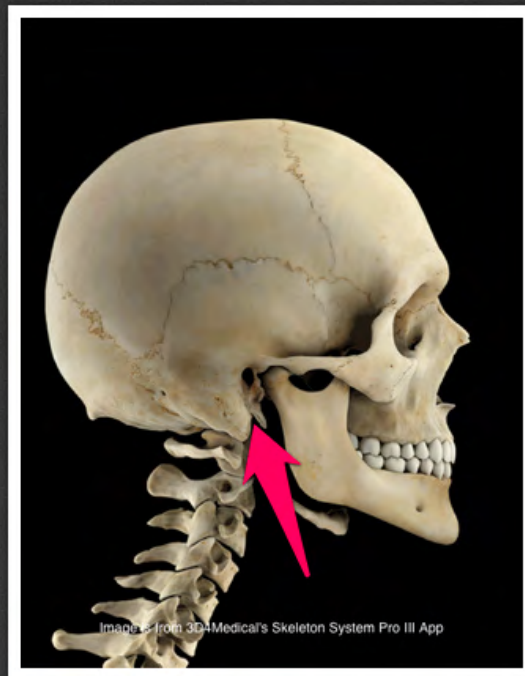
punkt bregma (*bregma*)



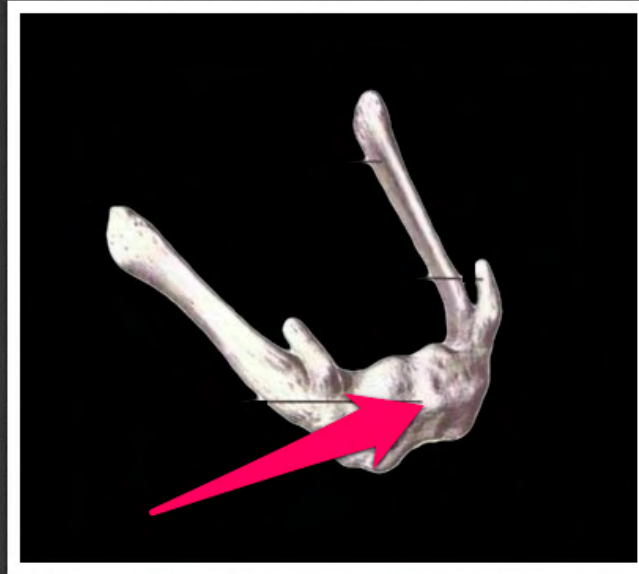
punkt lambda (*lambda*)



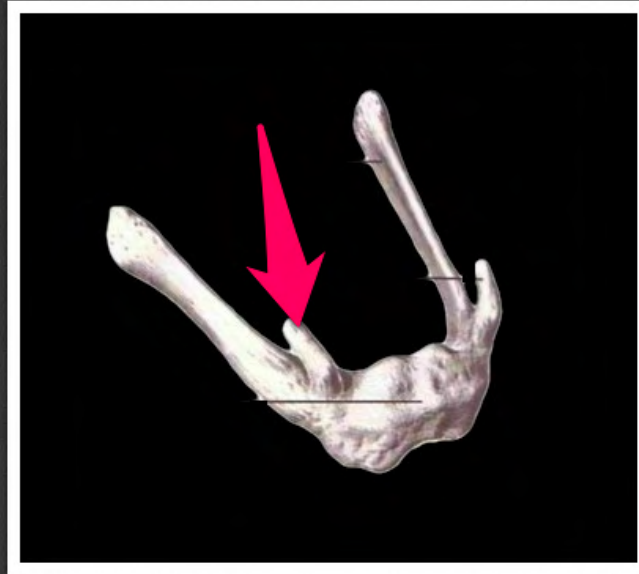
szczelina skalisto-bębenkowa
(*fissura petrotympanica*)



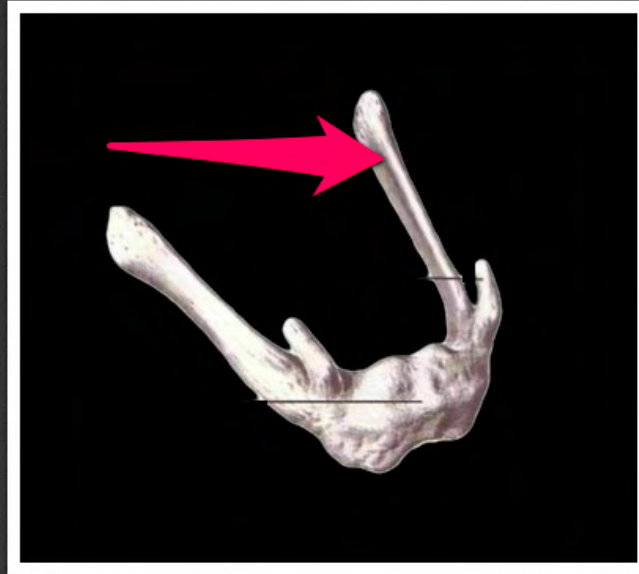
szczelina bębenkowo-sutkowa
(*fissura tympanomastoidea*)



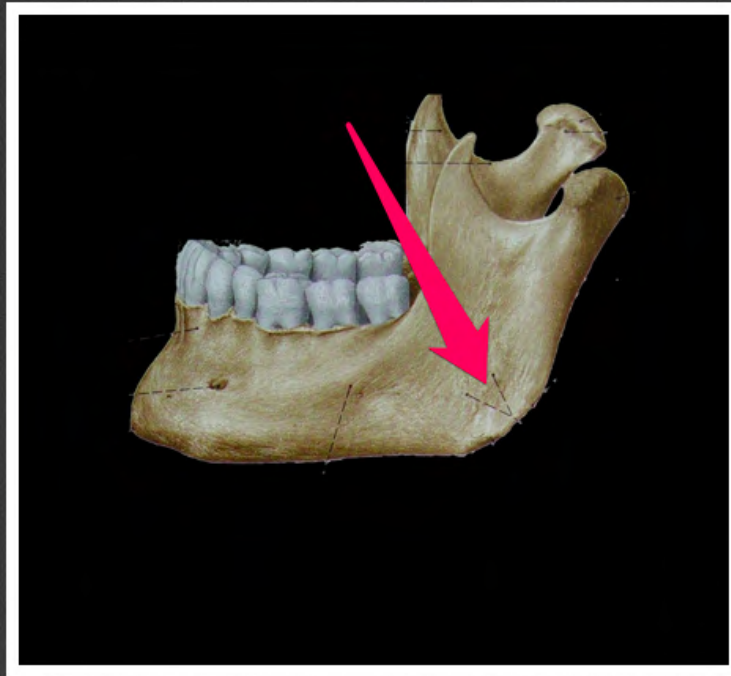
trzon kości gnykowej (*corpus ossis
hyoidei*)



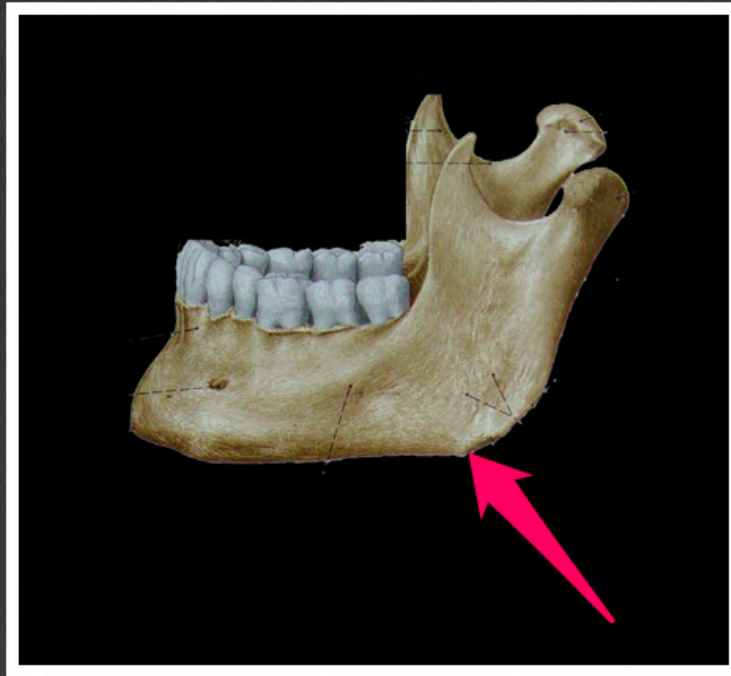
róg mniejszy kości gnykowej (*cornu minus ossis hyoidei*)



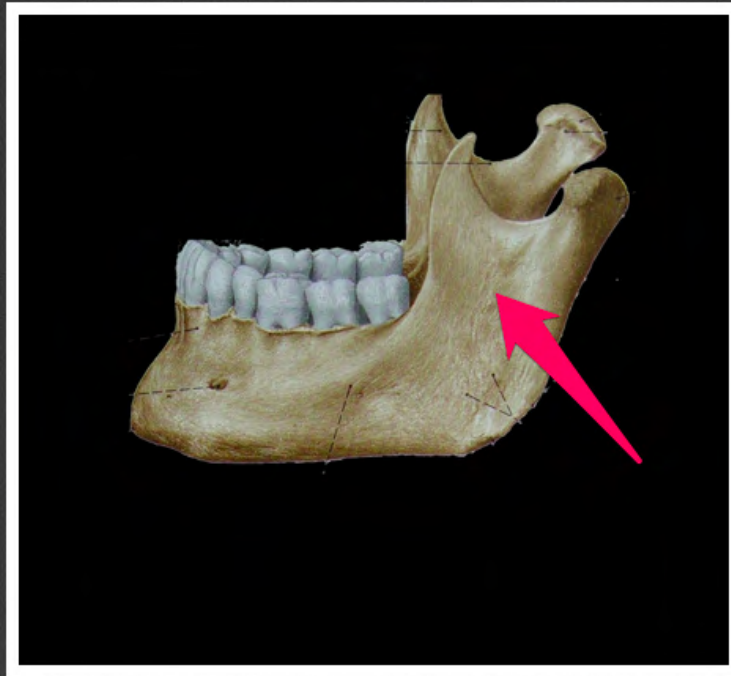
róg większy kości gnykowej (*cornu majus ossis hyoidei*)



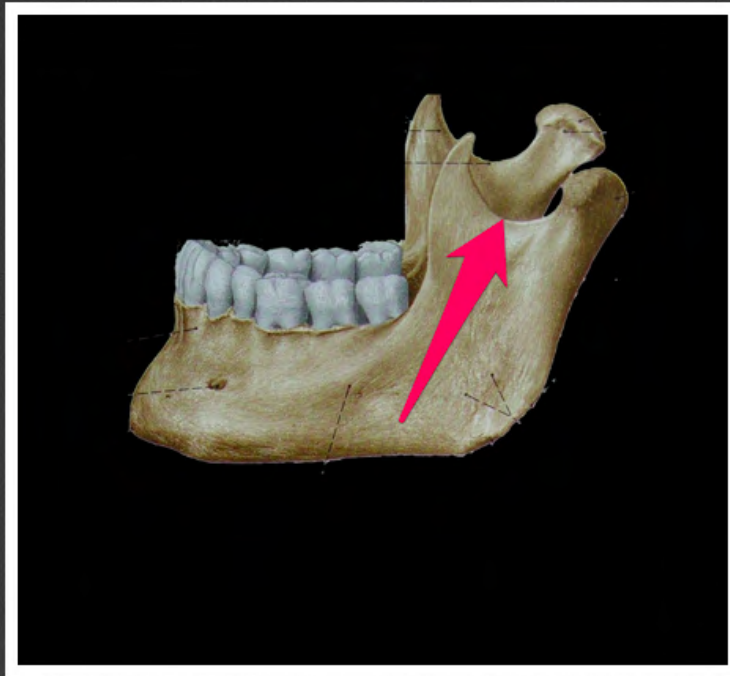
guzowatość żwaczowa (*tuberositas masseterica*)



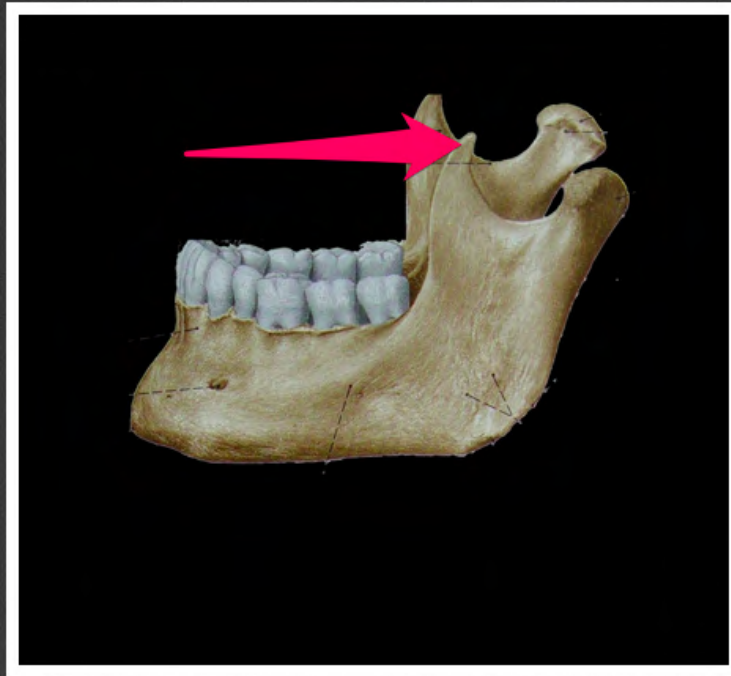
kąt żuchwy (*angulus mandibulae*)



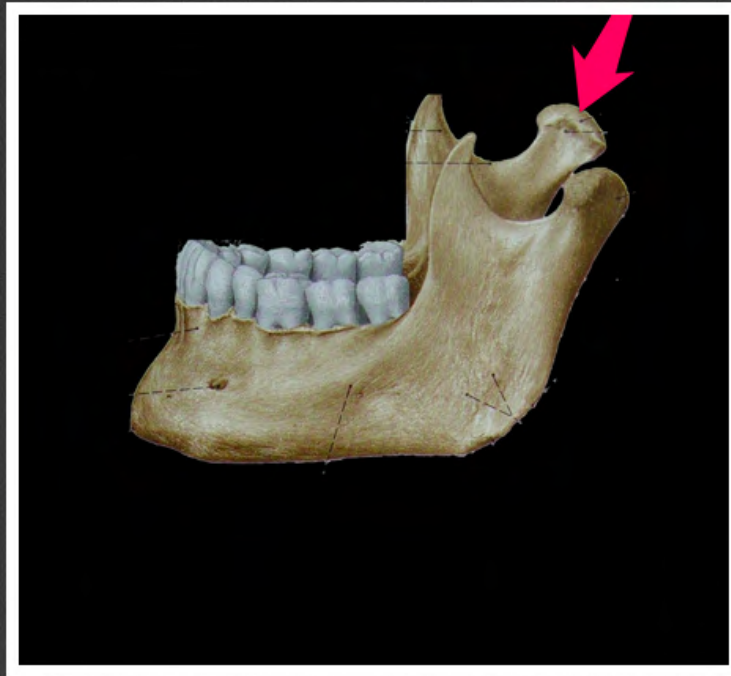
gałąź żuchwy (*ramus mandibulae*)



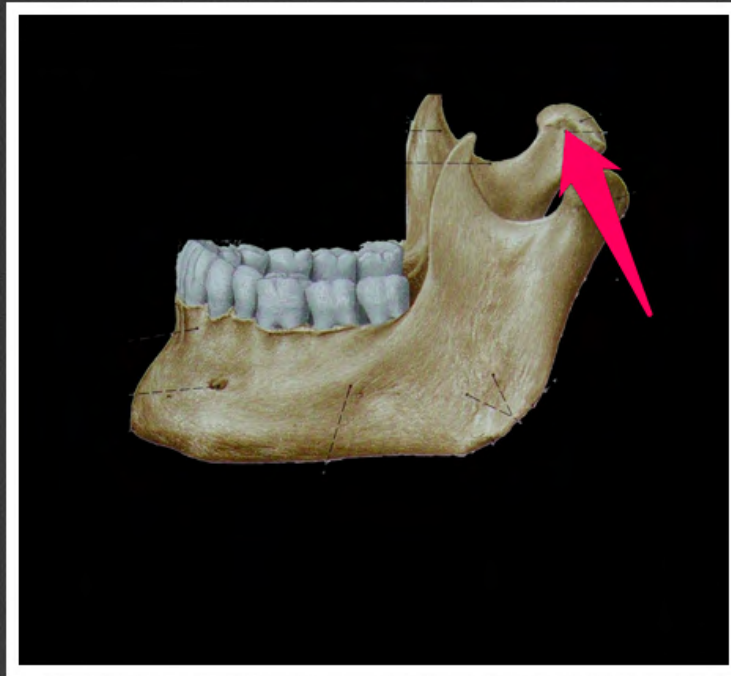
wcięcie żuchwy (*incisura mandibulae*)



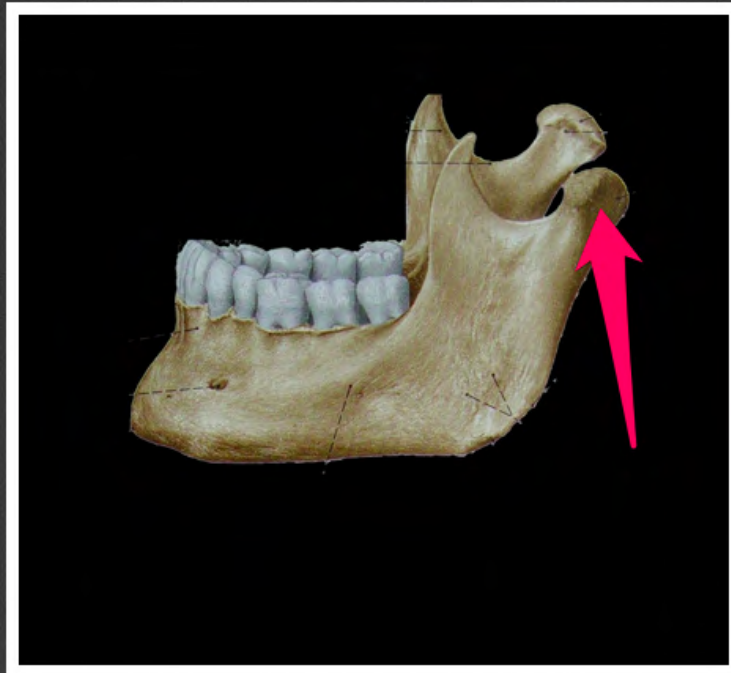
wyrastek dziobiasty żuchwy
(*processus coronoideus
mandibulae*)



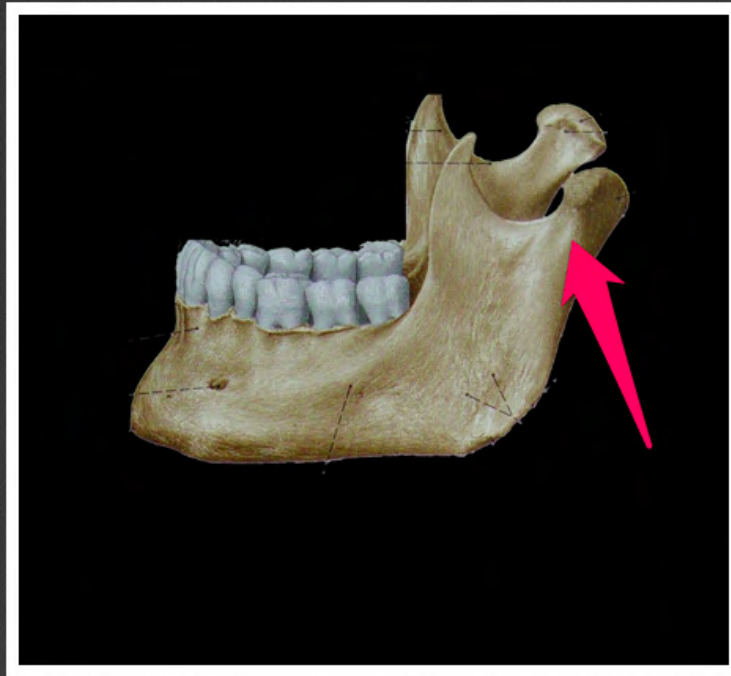
głowa żuchwy (*caput mandibulae*)



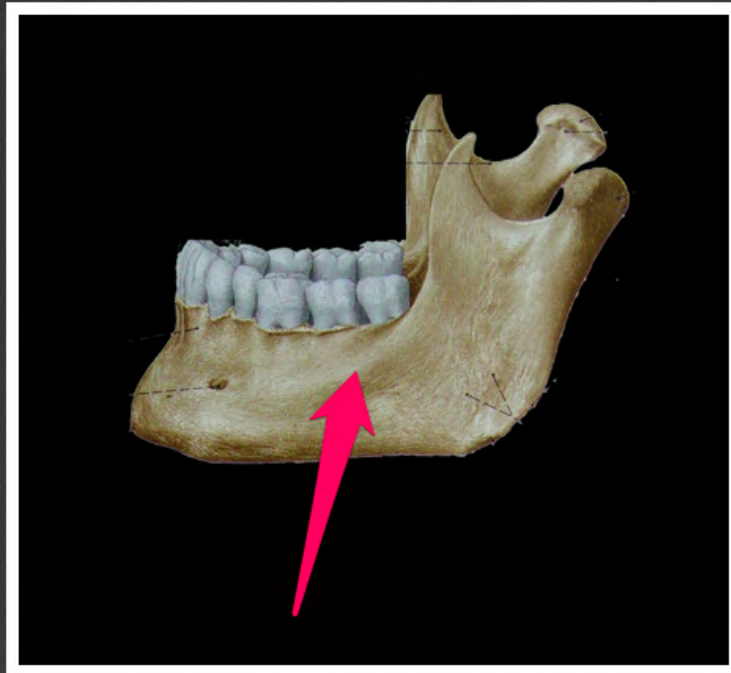
dołek skrzydłowy (*fovea pterygoidea*)



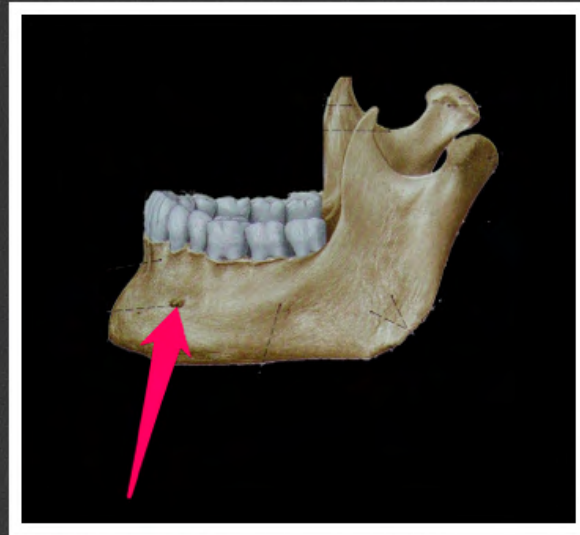
wyrastek kłykciowy żuchwy
(*processus condylaris mandibulae*)



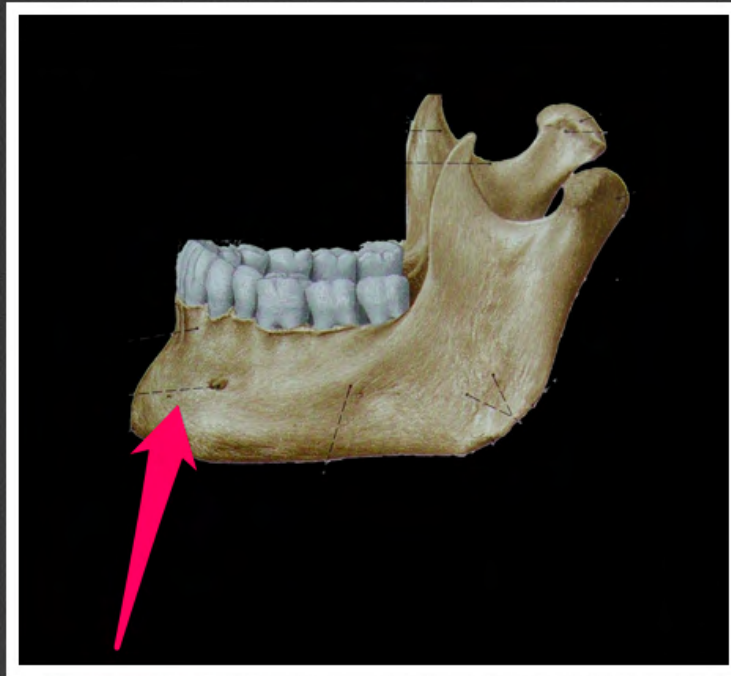
szyjka żuchwy (*collum mandibulae*)



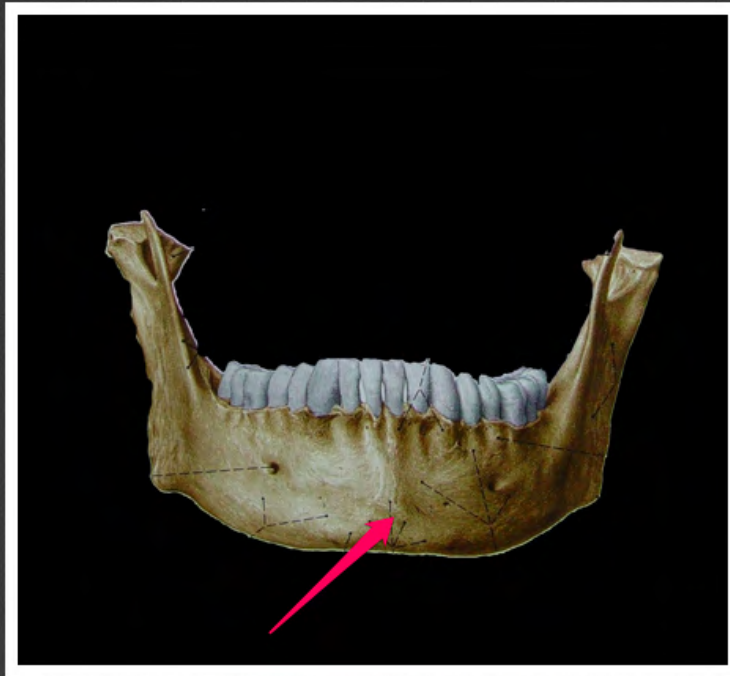
kresa skośna żuchwy (*linea obliqua mandibulae*)



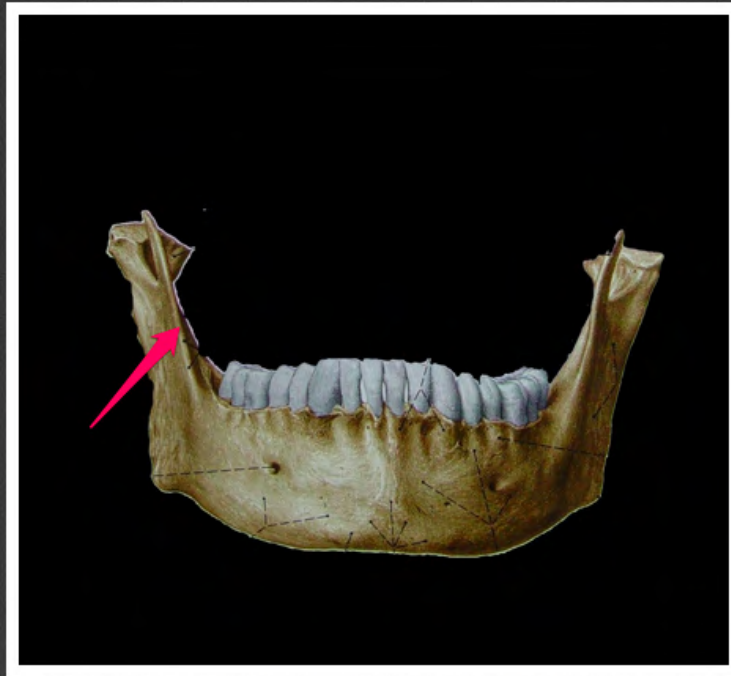
otwór bródkowy (*foramen mentale*)



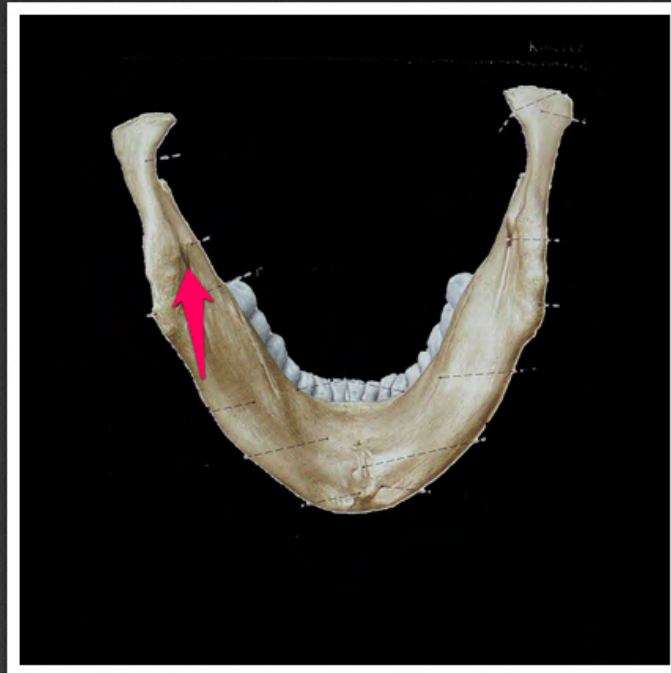
trzon żuchwy (*corpus mandibulae*)



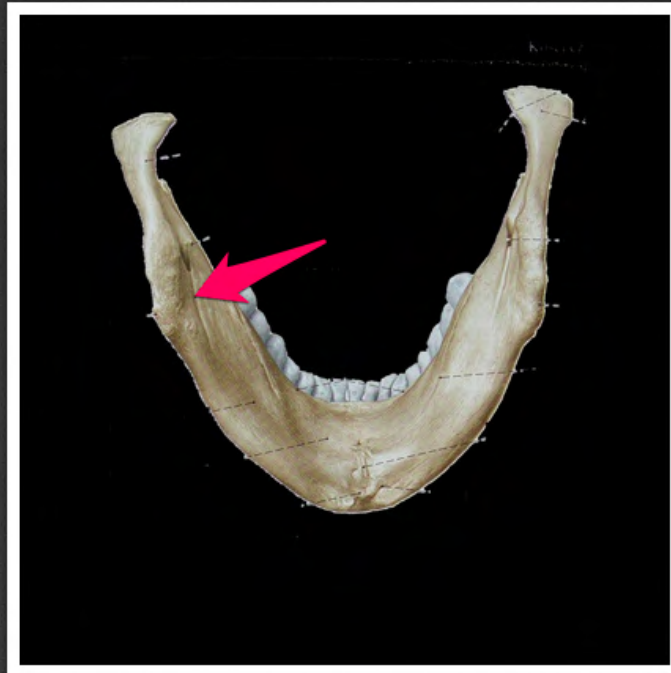
guzowatość bródkowa
(*protuberantia mentalis*)



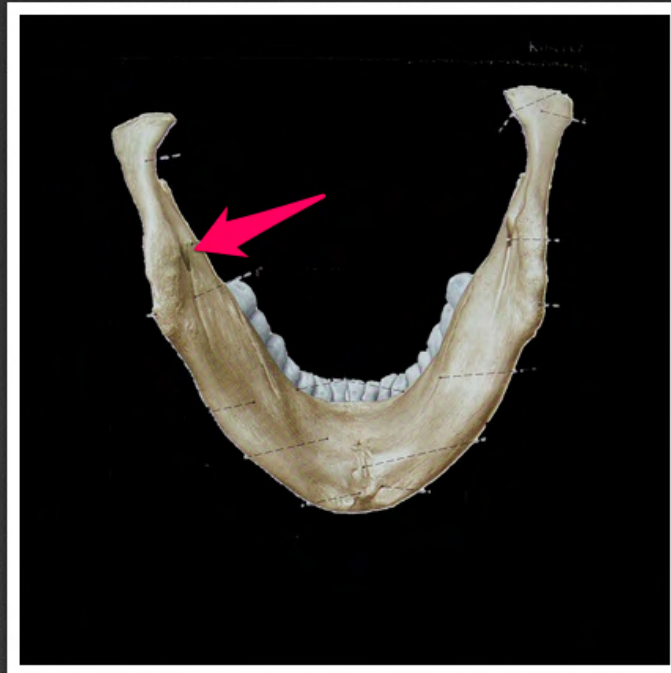
grzebień policzkowy (*crista buccinatoria*)



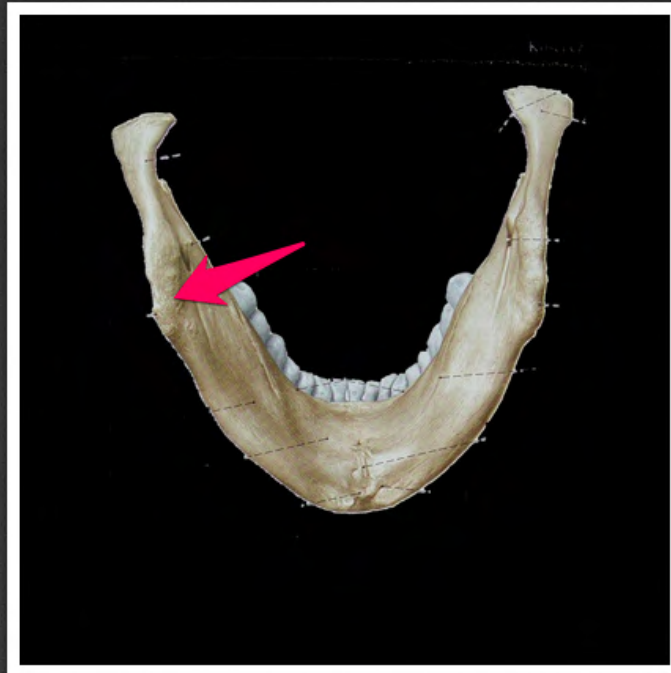
otwór żuchwy (*foramen mandibulae*)



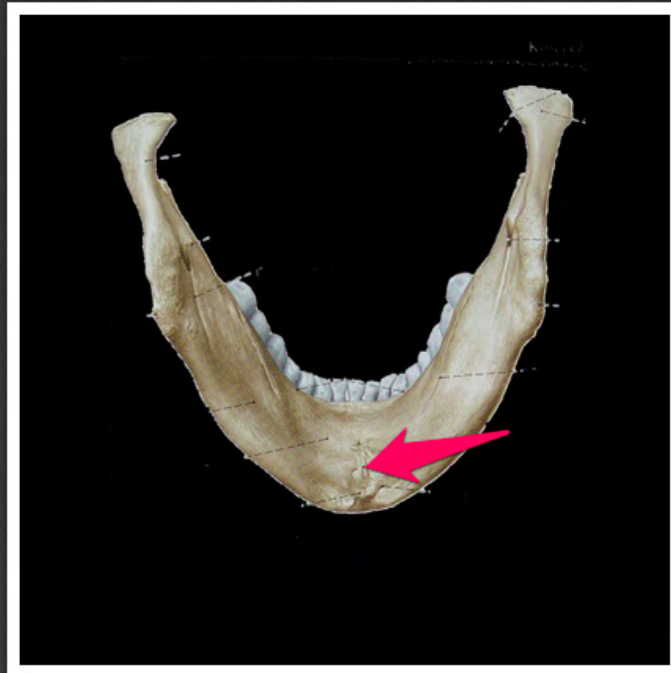
bruzda żuchwowo-gnykowa (*sulcus mylohyoideus*)



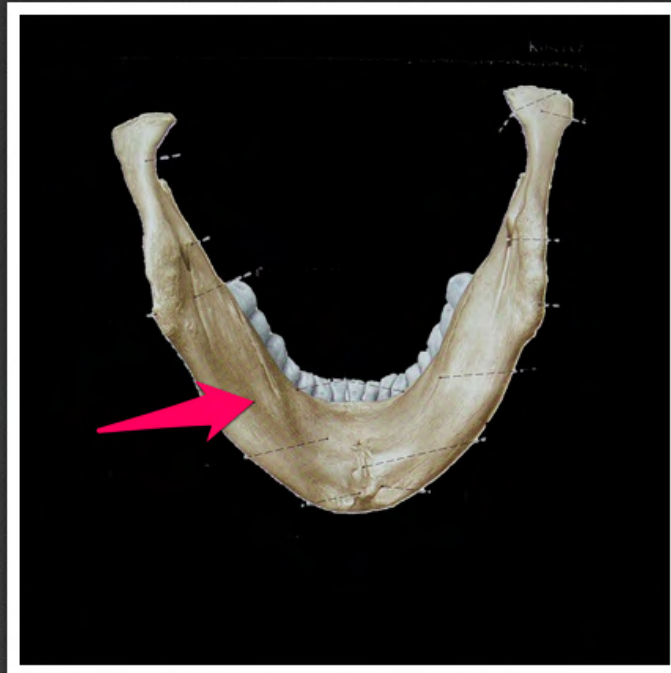
język żuchwy (*lingula mandibulae*)



guzowatość skrzydłowa (*tuberositas pterygoidea*)



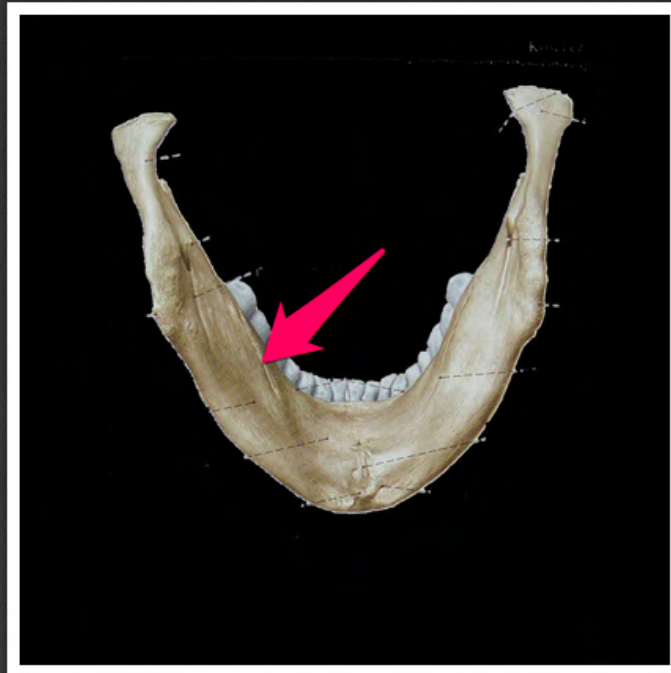
kolec bródkowy (*spina mentalis*)



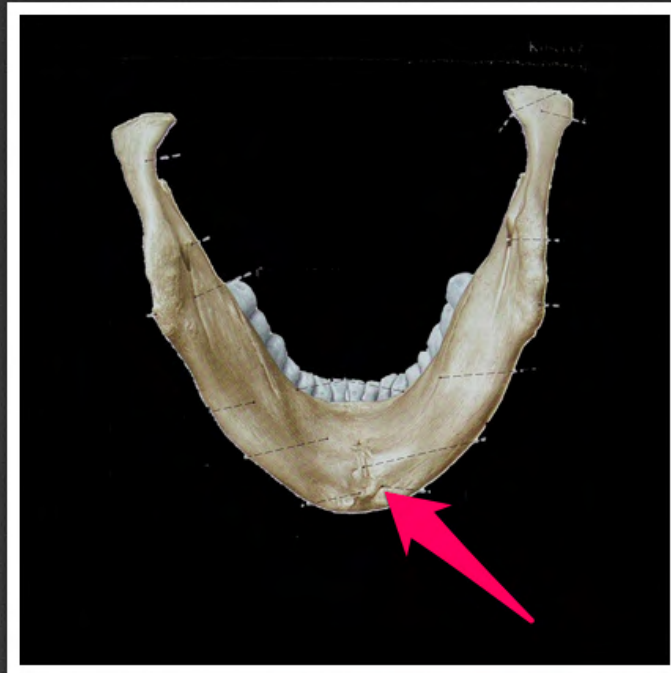
dołek podżuchwowy (*fovea submandibularis*)



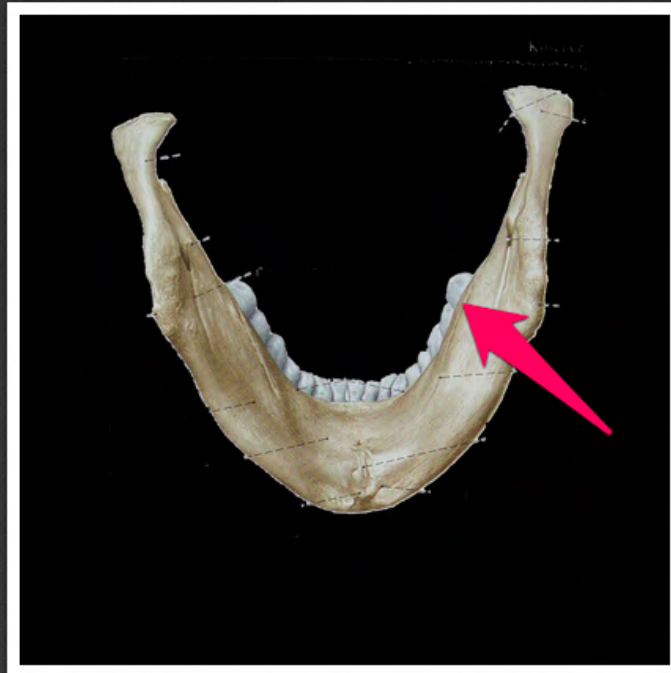
dołek podjęzykowy (*fovea sublingualis*)



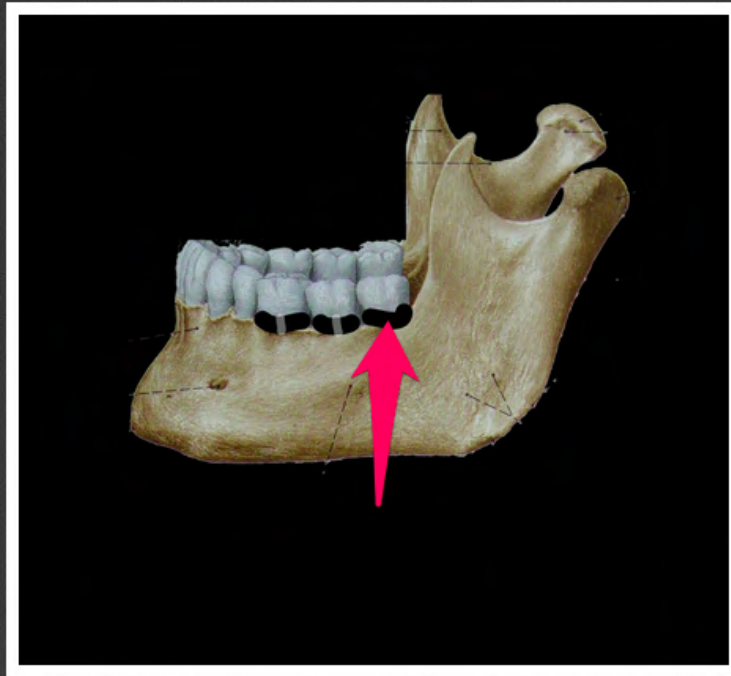
kresa żuchwowo-gnykowa (*linea mylohyoidea*)



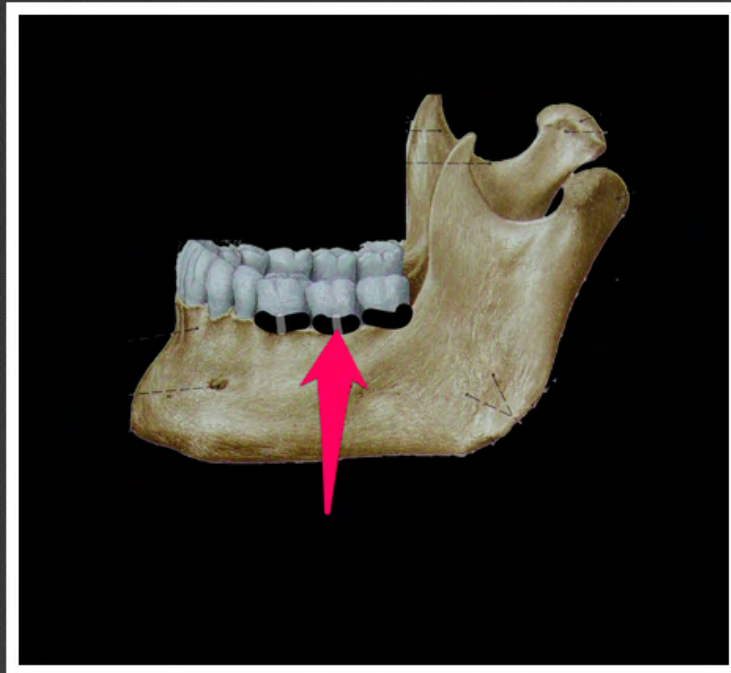
dół dwubrzuścowy (*fossa digastrica*)



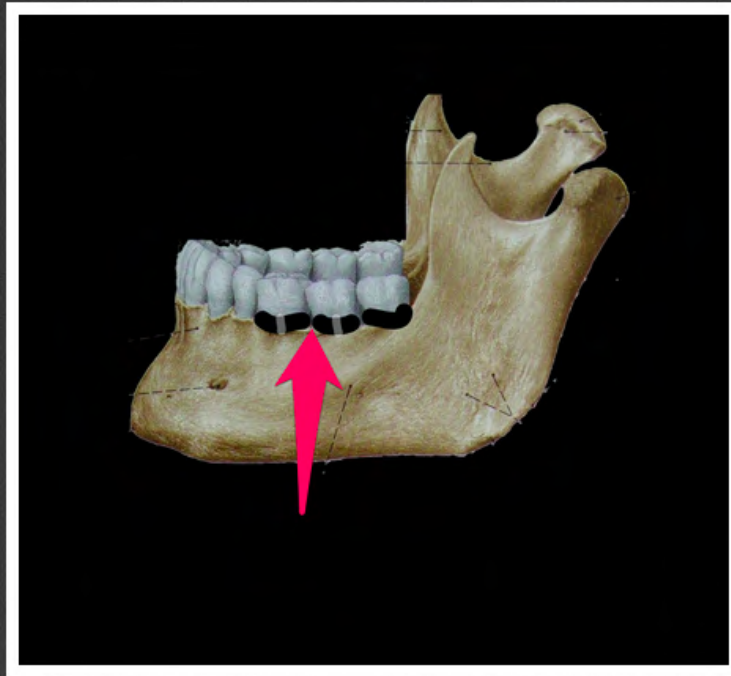
wał żuchwowy (*torus mandibularis*)



zębodół (*alveolus dentalis*)



przegroda międzykorzeniowa
(*septum interradicularis*)



przegroda międzyzębodołowa
(*septum interalveolaris*)



szew podniebienny poprzeczny
(*sutura palatina transversa*)



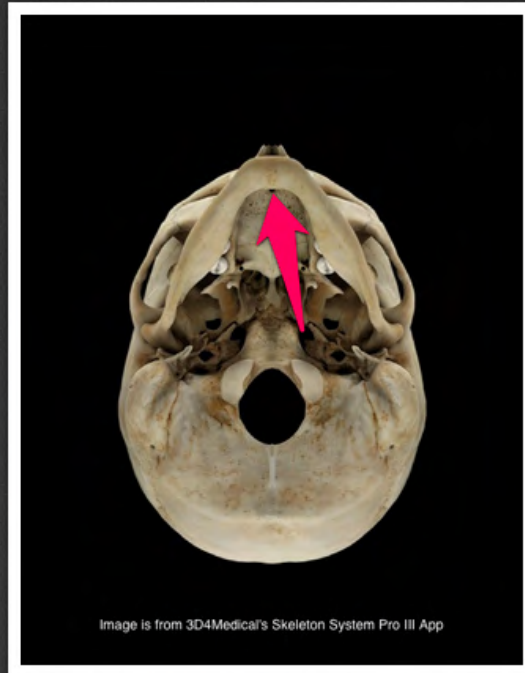
otwór podniebienny większy
(*foramen palatinum majus*)



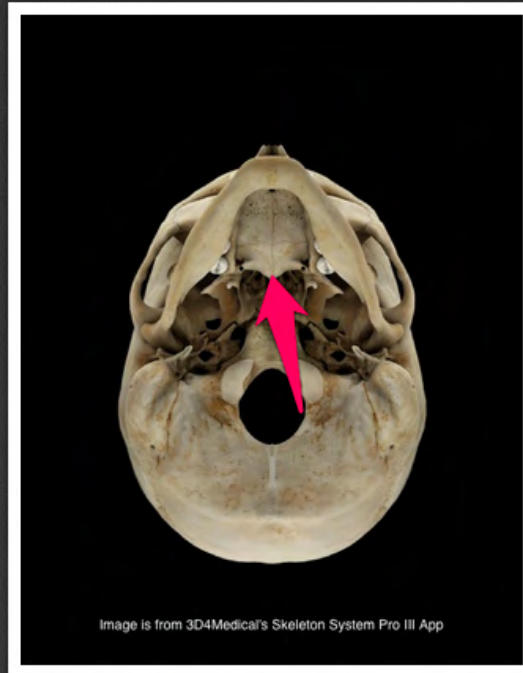
otwór podniebienny mniejszy
(*foramen palatinum minus*)



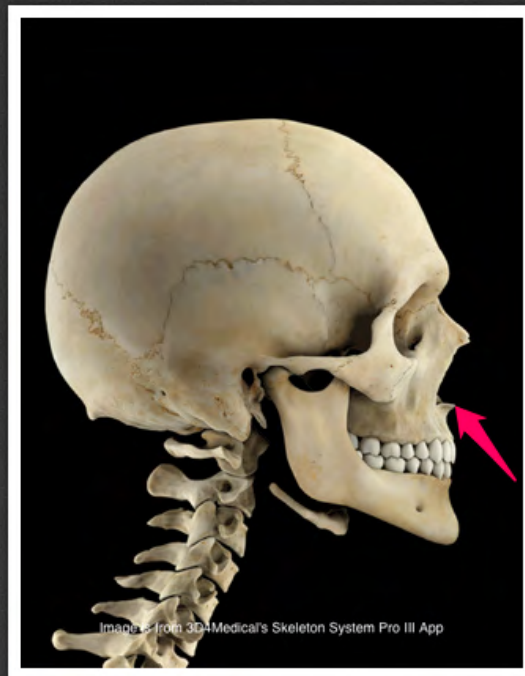
szew podniebienny pośrodkowy
(*sutura palatina mediana*)



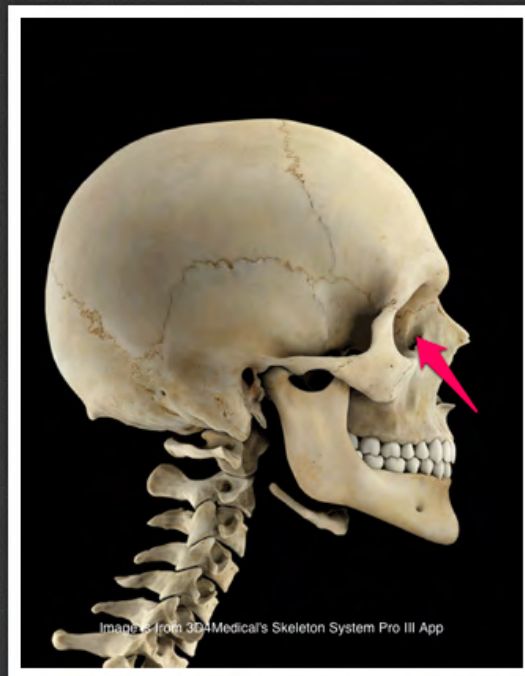
kanał przysieczny (*canalis incisivus*)



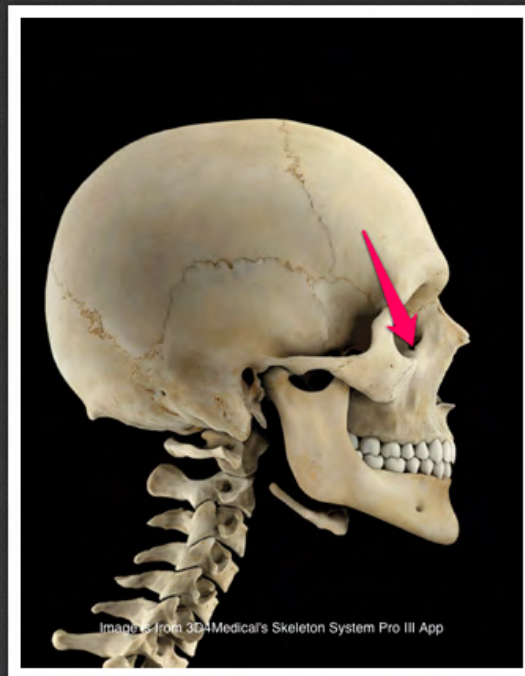
kolec nosowy tylny (*spina nasalis posterior*)



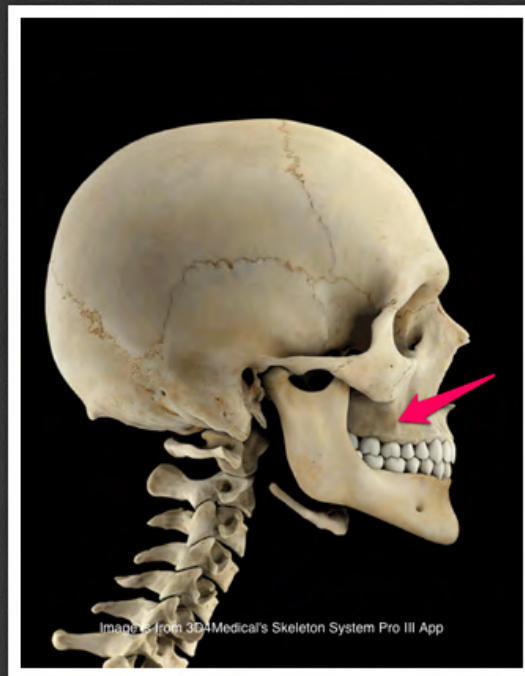
kolec nosowy przedni (*spina nasalis anterior*)



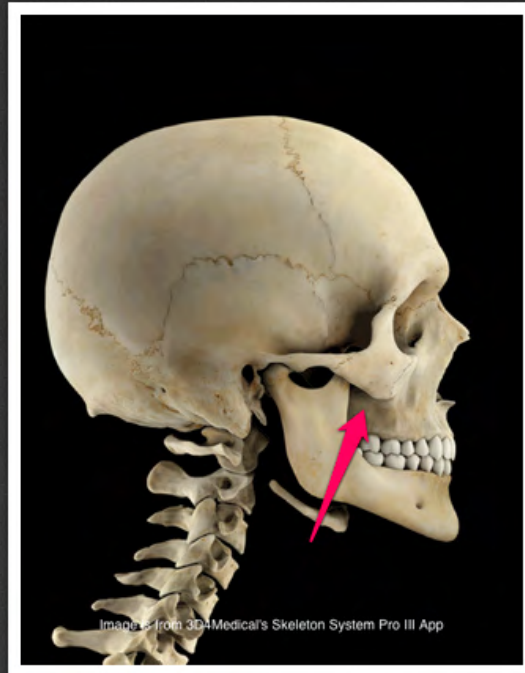
dół woreczka łzowego (*fossa sacci
lacrimalis*)



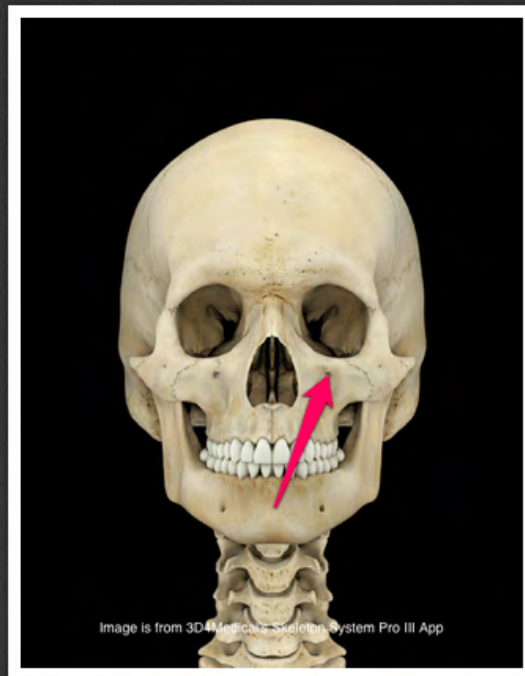
kanał nosowo-łzowy (*canalis nasolacrimalis*)



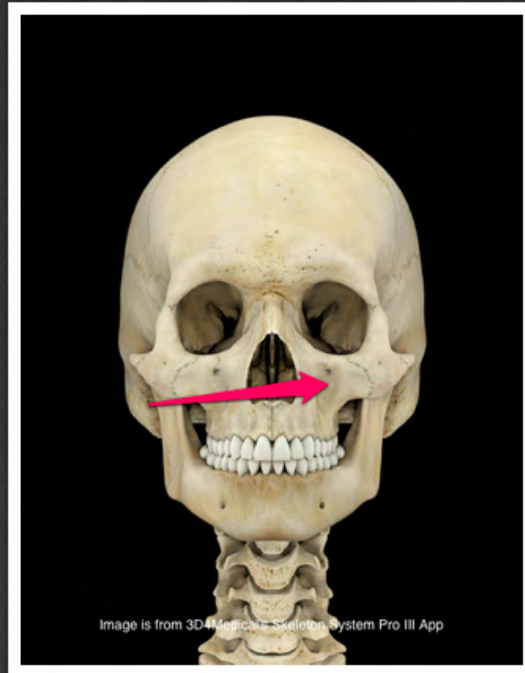
grzebień jarzmowo-zębodołowy
(*crista zygomaticoalveolaris*)



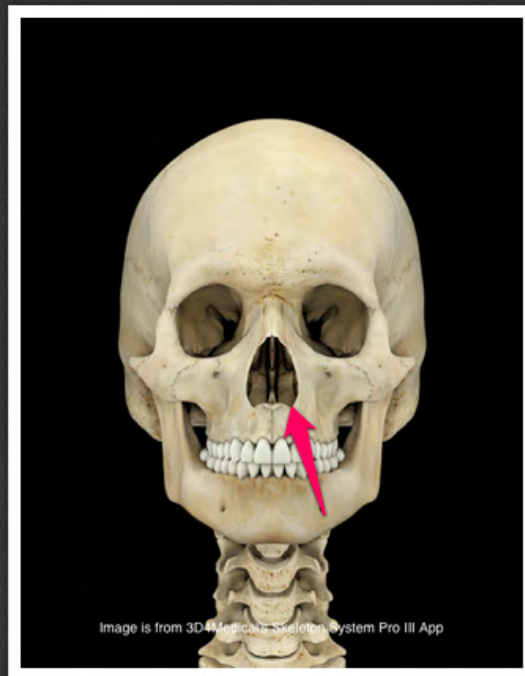
guz szczęki (*tuber maxillae*)



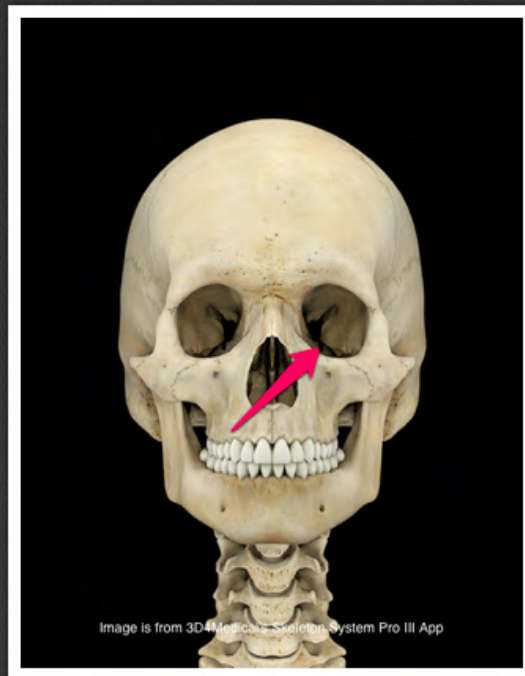
otwór podoczodołowy (*foramen
infraorbitalis*)



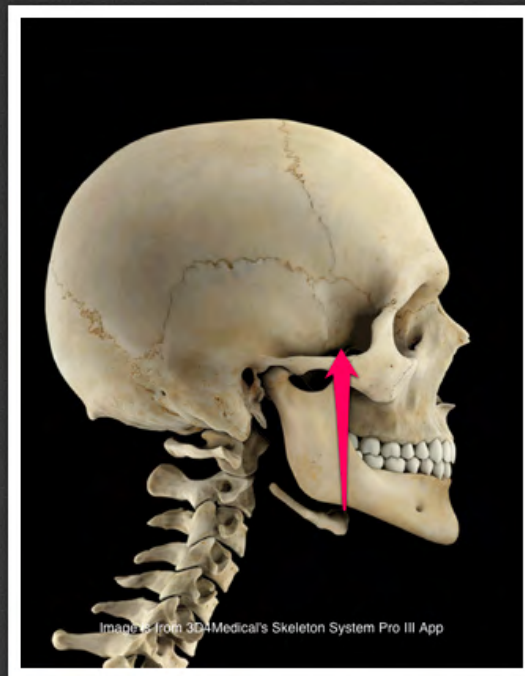
dół nadkłowy (*fossa canina*)



wcięcie nosowe (*incisura nasalis*)



bruzda podoczodołowa (*sulcus
infraorbitalis*)



otwór klinowo-podniebienny
(*foramen sphenopalatinum*)