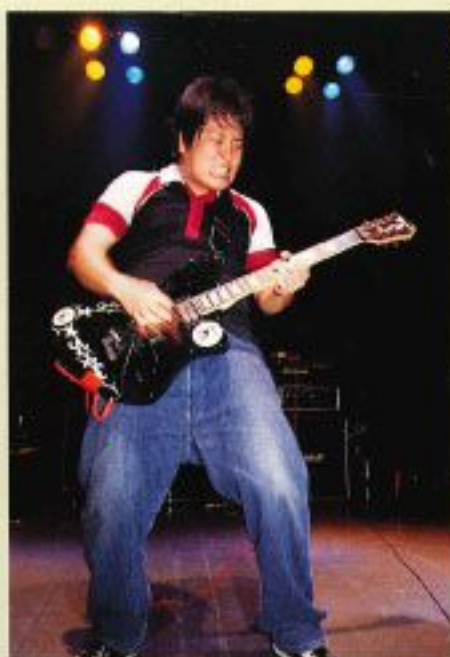




Miyuki
ROSY
LS-65 Custom
Wood Material: Sassa 35 LS-65
Hardware: Evans E2 + QM-1-300 Pickups



Larry
GARLIC BOYS
H-65'94 Custom
Wood Material: Maple + Rosewood Neck Soft Maple Body
Hardware: THD-1 + EMG-65 Pickups



Masatoshi Ono
H-105'93 Custom
Wood Material: Maple + Rosewood Neck, Maple + Mahogany Body
Hardware: THD-1 x2 Pickups, DET-1



Akira
SHELL SHOCK
V-120'93 Custom
Wood Material: Maple + Rosewood Neck, Mahogany Body
Hardware: EMG-83 Tune O Matic, Tailpiece



Shinji
GUILTY VICE
V-1205'93 Custom
Wood Material: Maple + Rosewood Neck, Mahogany Body
Hardware: VH-5 Pickup, PHT-4, Sustainer

Junya Kato
GRAND SLAM
FLG-90 Custom
Wood Material: Mahogany + Rosewood Neck, Maple + Mahogany Body
Hardware: YH-1 Custom x2 Pickups



Kyo
DIE IN CRIES
H-105'93 Custom
Wood Material: Maple + Ebony Neck, Maple + Mahogany Semi Hollow Body
Hardware: EMG-5A

LSB

LSBシリーズの最高峰がこのLSB-155。並い立ち上がりと鋭いそろったロング・サスティーンが得られるモデルだ。サウンド・レゾナンスホール構造、ワーウィック製ブリッジの採用でボディの鳴りを最高の状態にチューンアップしている。温かみのある倍音と芯の通った音響感が特長。アーチトップの持つ独特の奥行きのあるフォルムと、キルテッド・メイブルの持つ美しい輝きも、見事にマッチしている。

LSB-155

¥155,000

NECK:Maple,864mm-Scale,Set-Neck
FINGER BOARD:Ebony,21F.,350R
BODY:Maple 15mm + Mahogany 30mm
PICK UP:BASSTEC SB-40 x2
CONTROL:2Volume,1Treble,1Bass
(Active Tone Control
ABP-1),Cut Off-SW.

BRIDGE:WARWICK 4

- ラミネート・ボディ(アーチトップ)
- サウンド・レゾナンス・ホール
- BASSTECピックアップ
- アクティブ・トーン・コントロール
- カット・オフ・スイッチ

LSB-135

¥135,000

美しい本目のキルテッド・メイブルをトップに使用したLSB-135。サウンド・レゾナンス・ホールを採用することで、温かみのある倍音を含んだベース・サウンドを創りだしている。アクティブ・サーキット"ABP-1"の搭載により幅広い音作りが可能になっているのも大きな特長。フロント/リア/ミックスでダイナミックなサウンドからファットなサウンドまで、あらゆるトーン作りが可能。同時に音が切れるカット・オフ・スイッチもついている。

NECK:Maple,864mm-Scale,Bolt-On
FINGER BOARD:Rosewood,21F.,350R
BODY:Maple 5mm + Mahogany 35mm
PICK UP:BASSTEC SB-40 x2
CONTROL:2Volume,1Treble,1Bass
(Active Tone Control
ABP-1),Cut Off-SW.

BRIDGE:BB-8

- サウンド・レゾナンス・ホール
- BASSTECピックアップ
- アクティブ・トーン・コントロール
- カット・オフ・スイッチ



アクティブ・トーン・コントロール(ABP-1)

このABP-1はトレブル/ベースとも(位置でフラット、右にまわすにしたがってブースのみを行い、ピックアップの組みだすトーン・コントロールとベースを調整加えて音作りをするというシステム。これによってコントロール自体がシンプルになり、ブース・レベルのより細かく調整が可能になっている。2ボリュウム仕様なので、2つのピックアップを自由なバランスでブレンドすることができ、トーン・キャラクターは幅広いものになっている。この時、ブレンドをくすくすことなく音を切れるカット・オフ・スイッチも採用されている。バッシブ・ピックアップ専用。





CS

VN



パッシブ・ピックアップ"BMH-550"

パワー感を前面に打ち出したピックアップに最適でピックアップ"BMH-550"、ビッグ・スタック・アンプを採りだせる骨太のサウンドが特長だ。芯の強い音程感を持っているのでフロア・タムやバス・ドラムといった音程感のない楽器の響きを引き抜いてくる強固なサウンド・キャラクターを持っている。構造的に重低音を重視した設計で、ロー・ポジションでの叩きつけるようなピッキングにも素早く反応する。ヘヴィーなリックスを持つベース用ハムバucker。



BL

CW

TSB

ハムバucker・ピックアップを搭載したベースのサウンドは骨太さが魅力。このLSB-85はリア・ピックアップのサウンドとフロント・ピックアップのサウンドをミックスすることでより彫らみのあるベース・サウンドを創りだせる。速いピッキングにも音やせない"BMH-550"は、ソリッドなロックンロールからハードロックまで、幅広いジャンルをカバーする。小細工なし、ベースはダイレクトにプラグインという人に最適なモデルだ。

LSB-85

¥85,000

NECK:Maple,864mm-Scale,Bolt-On
FINGER BOARD:Rosewood,21F.,350R
BODY:Sen or Light Ash 40mm
PICK UP:BMH-550 x2
CONTROL:2Volume,2Tone
BRIDGE:BB-8

ソリッド・ボディーに1ハムバuckerという究極のシンプル仕様。ビッグ・スタック・アンプにダイレクトでつないで引きまくるためのベースだ。ボリュームを絞ればソリッドでタイトなサウンド。ボリュームを全開にすればプーミーでパワー感のあるハードなサウンドが得られる。ハムバucker"BMH-550"が創りだすこの強力なサウンドは、ピック弾きに最適。ゴリゴリとした骨太なサウンドが持ち味のモデルだ。

LSB-65

¥65,000

NECK:Maple,864mm-Scale,Bolt-On
FINGER BOARD:Rosewood,21F.,350R
BODY:Basewood 40mm
PICK UP:BMH-550
CONTROL:1Volume,1Tone
BRIDGE:BB-8



Tadashi Tsutsu / SHADY DOLLS
LS8-80'93 Custom
 Wood Material:Maple + Rosewood Neck, Mahogany Body
 Hardware:SD-3 42 Pickups



Katsuyuki Takagi / SHADY DOLLS
LS-80'93 Custom
 Wood Material:Mahogany + Rosewood Neck, Mahogany Body
 Hardware:VH-2 42 Pickups, 55Strings



Keiji Hara / G.D.FLICKERS
LS-106 Custom
 Wood Material:Same as LS-106
 Hardware:Same as LS-103



Masahiro Kuwana
LS-75 Custom
 Wood Material:Same as LS-75, Original PG & Knob
 Hardware:Same as LS-75



Masumi Sato / G.D.FLICKERS
LS-135 Custom
 Wood Material:Same as LS-135
 Hardware:Same as LS-135



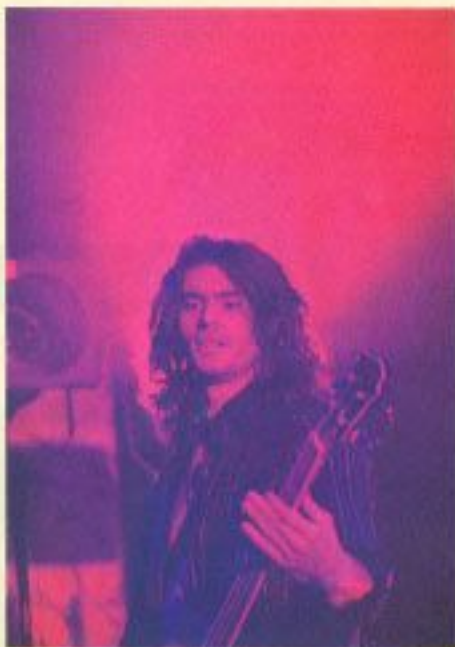
Randy / G.D.FLICKERS
TB Custom
 Wood Material:Maple + Rosewood Neck, Maple + Mahogany Body
 Hardware:Banatic SD-4C Pickups



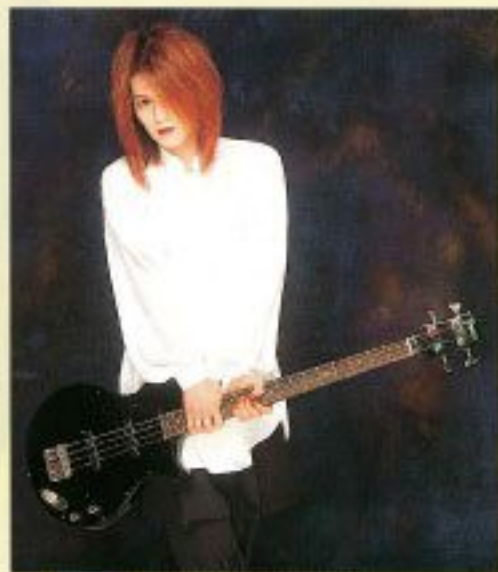
Jee / G.D.FLICKERS
RLJ-89 Custom
 Wood Material:Mahogany + Rosewood Neck, Mahogany Body
 Hardware:FP-86 Pickup



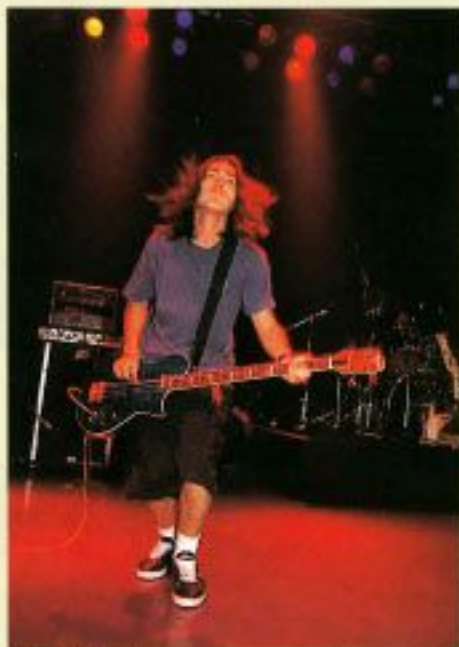
Hidaki Samsjima / MOUND DOG
LSB-155
 Wood Material: Same as LSB-155
 Hardware: Same as LSB-155



Olivier Mazzadi / CASINO DRIVE
LSB-120'93 Custom
 Wood Material: Maple + Rosewood Neck, Maple + Mahogany Body
 Hardware: EMG-JJ Pickups, TC-8500



Luna / DNS:VIER
LSB-65 Custom
 Wood Material: Maple + Rosewood Neck, Mahogany Body
 Hardware: Bostec JB-906 Pickups, EMG-EXB



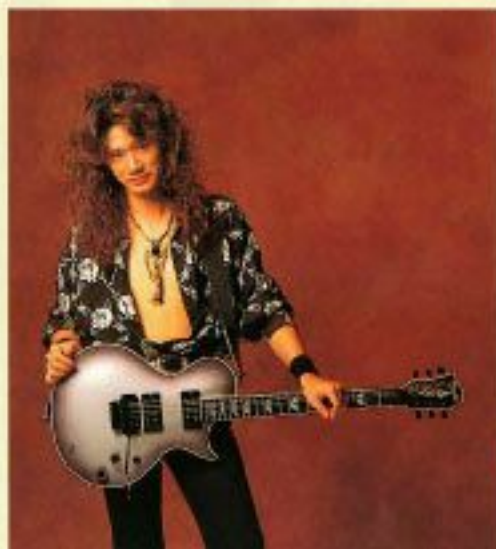
Kyo / GARLIC BOYS
LSB-135
 Wood Material: Same as LSB-135
 Hardware: Same as LSB-135



Nichiko Morisaga / PAPAYA PARANOIA
LS-90'93 Custom
 Wood Material: Mahogany + Rosewood Neck, Mahogany Body
 Hardware: VH-1 x2 Pickups



Jun Hoshinaka / SHEENAA THE ROCKETS
LSB-65
 Wood Material: Same as LSB-65
 Hardware: Same as LSB-65



Takchito Shimizu / ACCESS SUPPORT
LS-135 Custom
 Wood Material: Same as LS-135
 Hardware: FRT-SPRO

HBシリーズは、あくまでもライブ・ステージを重視したモデルだ。このHB-135にはサウンド・レゾナンス・ホール構造が採用され、最良のウエイト・コントロールとボディの共振を実現している。そのトーン・キャラクターはブライトながら耳障りな音質はすべてカットされ、豊かな鳴りと上品な重量感が共存する心地良いベース・サウンド、アクティブ・サーキットの採用で極めて幅広い音作りが可能になっている。

HB-135

¥135,000

NECK:Maple,864mm-Scale,Bolt-On
FINGER BOARD:Rosewood,21F.,350R
BODY:Maple 5mm,Mahogany 35mm
PICK UP:BASSTEC SB-40x2
CONTROL:2Volume,1Treble,1Bass
(Active Tone Control
ABP-1),Cut Off-SW.
BRIDGE:BB-8

- ラミネート・ボディ
- サウンド・レゾナンス・ホール
- BASSTECピックアップ
- アクティブ・トーン・コントロール
- カット・オフ・スイッチ

シアトル系、グランジ系からオルタネイティブまで、幅広いジャンルの演奏に対応するサウンドを追求したのがこのHB-65。ピックアップには“BMH-550”を使用し骨太なベース・サウンドを生む。ビッグ・スタック・アンプとの相性もよく、中域域の詰まったサウンドが直進性の高さを誇っている。ただ単にルートを押さえるのではなく、フレージングを聞かせたいベーシストに満ちるモデルだ。長時間のステージにも疲れを感じさせないボディ・バランスの良さも特長。

HB-65

¥65,000

NECK:Maple,864mm-Scale,Bolt-On
FINGER BOARD:Rosewood,21F.,350R
BODY:Basswood 40mm
PICK UP:BMH-550
CONTROL:1Volume,1Tone
BRIDGE:BB-8



HB



メタリックカラーのボディとナープシックなピックガードがスキャンダラスで特異な雰囲気を作り出すH-85。

BURNYシリーズで唯一“FRT-4”を搭載し、ピックアップにはフロント・リア共に“THD-1”をマウント。太くて寛くてワイルドながら、高域はヒスナリクに暴れず、常に芯のあるトーンをキープするのがH-85の特長。オリジナルリティーの高いルックスとサウンドは、ジャンルにとらわれないことのないプレイをサポートする。

H-85

¥85,000

NECK:Maple,628mm-Scale,Bolt-On
FINGER BOARD:Rosewood,22F,350R
BODY:Alder 45mm
PICK UP:THD-1 x2
CONTROL:1Volume,1Tone,
3Way-Mini-SW,
BRIDGE:FRT-4
■FRT-4搭載■

オリジナルリティーの高い大膽なボディ・シェイプとネオ・レトロなカラーリングが印象的なH-65。基本コンセプトは「シンプルさの追求」。ハムバッカー×2、マスター・ボリューム+マスター・トーン、ブリッジにはバダスタイプを使用。ボディ・バランスの良さに加えて、ミディアム・スケールで細めのネックが弾きやすい。聴りを重視したボディとハムバッカー“GMH-300”はバランスのとれたギター・サウンドを創り出す。

H-65

¥65,000

NECK:Maple,628mm-Scale,Bolt-On
FINGER BOARD:Rosewood,22F,350R
BODY:Basswood 45mm
PICK UP:GMH-300 x2
CONTROL:1Volume,1Tone,
3Way-Toggle-SW,
BRIDGE:B-60



Koteshi / SHELL SHOCK
JB Custom
 Wood Material: Maple + Rosewood Neck,
 Bolt Maple Body
 Hardware: DVG-85 Pickups



Die / SHELL SHOCK
JSB Custom (Left Hand)
 Wood Material: Maple + Ebony Neck, Light Ash Body
 Hardware: FG-P x2 + EMG-J Pickups



Takeshi Tsuji
Proa Type LS
 Wood Material: Maple + Ebony Neck, Alder Body
 Hardware: THS-1 x3 Pickups



Teruhide Hirayama / SCHEHERAZADE
APG Custom
 Wood Material: Maple + Ebony Through-Neck,
 Maple + Mahogany Body
 Hardware: VH-2 x2 Pickups, Tap & Phase SW, FRT-4



Keiichi Sekita / PERSONZ (SUPPORT)
S-128'93 Custom
 Wood Material: Maple + Rosewood Neck,
 Maple + Mahogany Body
 Hardware: VH-1 Custom Pickups, PET-1



Takeshi Maruyama / NUDE
SWB-75 Custom
 Wood Material: Maple + Rosewood Neck, Sen Body
 Hardware: FGI-FJ Pickups, TC-9500



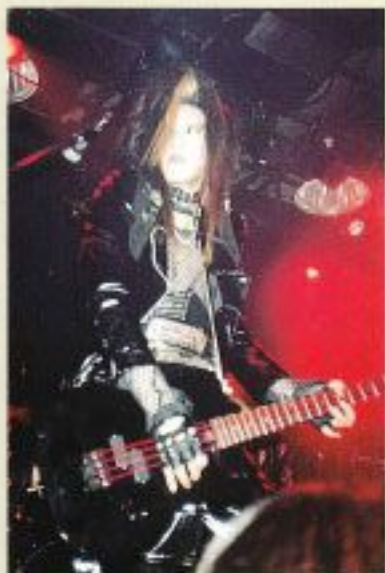
Yoshitsugu Yamashita / NUDE
RST Custom
 Wood Material: Maple + Rosewood Neck, Basswood Body
 Hardware: THS-1 + TH-D-1 Pickups, Sustainer



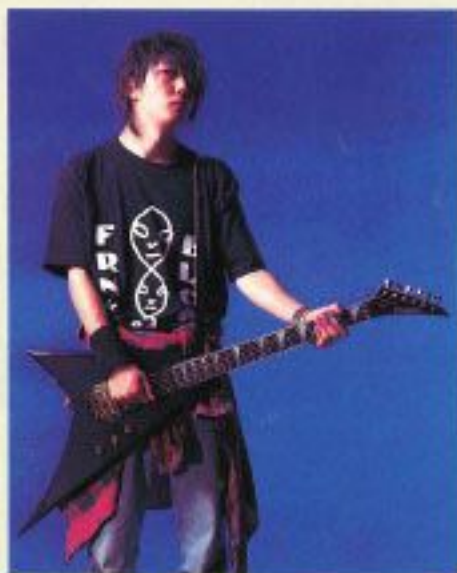
Jutaro Ohkubo / SCHEHERAZADE
EKB Custom
 Wood Material: Maple + Rosewood Neck,
 Maple + Mahogany Body
 Hardware: EMG-PJ Pickups, TC-9500



Hirosaki / GLAY
APG Custom
 Wood Material: Maple + Rosewood Neck, Maple + Mahogany Body
 Hardware: VH-2 + VH-4 Pickups, Tune D Machic



Katsuki AMPHIBIAN
TEB Custom
 Wood Material: Maple + Rosewood Neck, Mahogany Body
 Hardware: EMG-P x2 Pickups



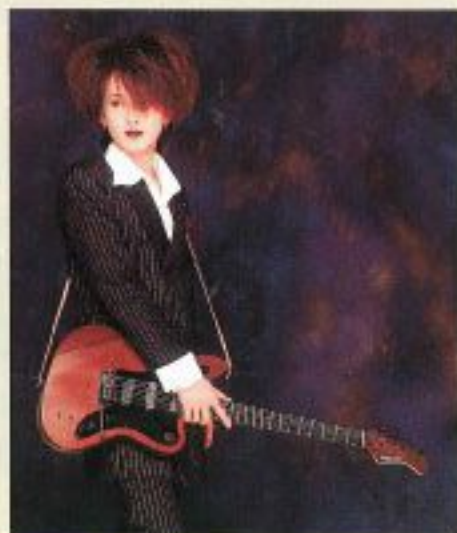
Narasaki COALTAR OF THE DEEPERS
JS Custom
 Wood Material: Maple + Rosewood Through-Neck, Mahogany Body
 Hardware: EMG-SA + EMG-SI Pickups, FRT-4



Satoaki DEEPS
REX 90 Custom
 Wood Material: Mahogany + Rosewood Neck, Mahogany Body
 Hardware: WH-1 + VS-1 + WH-1 Pickups, Tune-D Matic



Garry YOUTHQUAKE
JS Custom
 Wood Material: Maple + Rosewood Neck, Soft Maple Body
 Hardware: WH-2 + SH-4 Pickups, FRT-4



Yoshitsugu EMS/VER
Proto Type JG
 Wood Material: Maple + Ebony Neck,
 Maple + Mahogany + Maple Body
 Hardware: TH5 x2 Pickups, FRT-1, Sustainer



Yuki DIE-ZW 3E
FR-75 '94 Custom
 Wood Material: Maple + Rosewood Neck, Sen Body
 Hardware: FGI-H-PRO x2 Pickups, FRT-4

Kita DIE-ZW 3E
TEJ-70 Custom
 Wood Material: Same as TEJ-70
 Hardware: EMG-5 x2 Pickups

Tomoki DIE-ZW 3E
FRB-90 '94 Custom
 Wood Material: Maple + Rosewood Neck, Sen Body
 Hardware: FGI-RJ Pickups, TC-9500



Akira YOUTHQUAKE
Original Proto Type
 Wood Material: Maple + Rosewood Neck, Alder Body
 Hardware: Secret



Takuya Asanuma JUDY AND MARY
TE Custom
 Wood Material: Maple + Maple Neck, Sen Body
 Hardware: FGI-6 + FGI-6-D Pickups



Nao SHANDY
FST-75 '93 Custom
 Wood Material: Maple + Rosewood Neck, White Ash Body
 Hardware: SH-1 + SH-4 Pickups, FRT-4

Yuzi SHANDY
RLG-90 Custom
 Wood Material: Mahogany + Rosewood Neck, Maple + Mahogany Body
 Hardware: VH-1 Custom + SH-4 Pickups



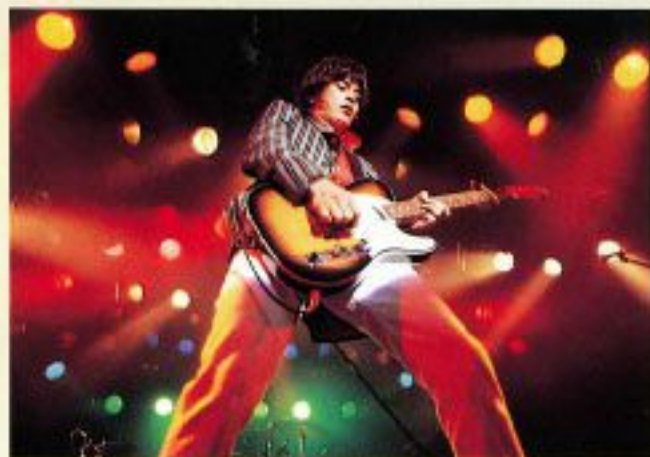
Marry COLOR
SWB-90 Custom
 Wood Material Maple + Rosewood Headless-Neck, Sen Body
 Hardware:FGI-PJ Pickups,SB-2 Bridge



Cindy COLOR
LG-79 Custom
 Wood Material Mahogany + Rosewood Neck,
 Maple + Mahogany Body
 Hardware:VH-1 x2 Pickups



May **THREE EYES JACK**
E-125'90 Custom
 Wood Material Maple + Maple Neck, Maple + Mahogany Body
 Hardware:VS-1 x2 + SH-4 Pickups, FRT-4



Taro Shimohara **THE BRICK'S TONE**
RTS-50 Custom
 Wood Material Maple + Maple Neck, Sen Body
 Hardware:VTE-1F + VTE-1R Pickups



Tetsuyuki Sotomachi
TB Custom
 Wood Material Mahogany + Rosewood Through-Neck,
 Mahogany Body
 Hardware:FGI-HB x2 Pickups



Kyohai
RLC Custom
 Wood Material Mahogany + Rosewood Neck,
 Maple + Mahogany Body
 Hardware:VH Custom x2 Pickups



Hidetoshi "BILLY" Furukawa **THE BRICK'S TONE**
REB-55 Custom
 Wood Material Mahogany + Rosewood Neck,
 Mahogany Body
 Hardware:SMG-HB x2 Pickups



Naoshi Shirahama
Proto Type FST
 Wood Material Maple + Ebony Neck, Light Ash Body
 Hardware:Secret



Kyôchi Sugimoto: LA PPHSCH

TE-220K
Wood Material: Maple + Rosewood Neck, Alder Body
Hardware: VTE-2N + VTE-2B Pickups



Hiroshi Kasuga: THE RYDERS

LS-80/93 Custom
Wood Material: Mahogany + Rosewood Neck, Mahogany Body
Hardware: FP-90 x2 Pickups



Atsushi Hotta: DEEP
RFB Custom
Wood Material: Maple + Rosewood Neck, Alder Body
Hardware: Secret



Yoshitsugu Inai: PR-85/94 Custom
Wood Material: Maple + Maple Neck, Maple Body
Hardware: Secret



Mikaru Kishino: JUSTY NASTY

Proto Type FOP
Wood Material: Maple + Ebony Neck, White Ash Body
Hardware: Secret



Jyûichi Watanabe: DEEP

RTE Custom
Wood Material: Maple + Maple Neck,
Maple + Mahogany Body
Hardware: Secret



Hiromi: THE DEAD POP STARS

JS Custom
Wood Material: Maple + Rosewood Neck,
Soft Maple Body
Hardware: V15-2 + SH-4 Pickups, FRT-1



Seigo: THE DEAD POP STARS

WB-90 Custom
Wood Material: Same as WB-90
Hardware: EMG-P x2 Pickups

APG-100

¥100,000

APG-100はギミックを嫌い、ギターそのもののクオリティーを高めたモデルだ。20mmの高さを持つアーチドトップが印象的なボディー・ラインに高級感を添えている。ウッド・バインディング、アルミ・ダイキャスト・テールピースなど、独自のスペックも導入している。セット・ネック+メイプル・トップ/マホガニー・バックのボディーが創り出すサウンドは優雅で、さらさら9.24.75インチ・スケール、24フレット仕様によりフィンガリングの自由度も高い。

NECK:Maple,528mm・Scale,Set-Neck
FINGER BOARD:Rosewood,24F.,350R
BODY:Maple 20mm +
Mahogany 30mm
PICK UP:VH-4 x2
CONTROL:1Volume,1Tone,
3Way Toggle-SW.
BRIDGE:GE-103B-T&510LA
■セット・ネック
■14度ヘッド角
■20mmアーチドトップ・ボディー

APG-85S

¥85,000

APG-100と同シリーズながら全く正反対の「先進性」を追求したこのAPG-85Sは、ヨーロッパ、アメリカで人気の高いオリジナル・デザインボディーにリバーシブル仕様のフェルナンデス・サステイナーが組み込まれている。マホガニーのボディーにはノーマルのピックアップからタッピングまで、すべてのアプローチにおいてプレイヤビリティの高いハーフバース・コンタクトが施されている。サウンドはヘヴィーなボトムとタイトなハイエンドが特長。

NECK:Maple,628mm・Scale,Bolt-On
FINGER BOARD:Rosewood,24F.,350R
BODY:Mahogany 45mm
PICK UP:CD-100F+VS-300+VH-401
CONTROL:1Volume,1Tone,
5Way Lever-SW,
Sustainer Controls
BRIDGE:FRT-5PRO
■FERNANDES SUSTAINER® 搭載
■リバーシブル・ドライバー
■14度ヘッド角
■ハーフバース・コンタクト

U.S.A.

FERNANDES U.S.A.SERIES

ミュージシャン・サポートと新製品の開発を目的としてロサンゼルスにオープンした「U.S.A. カスタムショップ」が、定年、販売セクションを加え「フェルナンデス・ギターズU.S.A.」としてリニューアル・オープン。アメリカ及びヨーロッパのマーケットにマッチした製品の企画と、ミュージシャンから寄せられるリクエストに応えるための新製品開発を行っている。アメリカだけでなくワールド・ワイドなアプローチを進めるフェルナンデス・ギターズU.S.A.でプロジェクトされたラインナップ、それがこれらのU.S.A.シリーズである。



AFR-125

¥125,000

AFR-125は素材と完成度に徹底的にこだわったギターだ。ボディ、ネック、指板には厳選された最上級のアlder、メイプル、ローズを使用し、ボディ側面からネックをアジャストできる“SAT-1”が仕込まれている。ピックアップにはシングルコイル“VS-6”、ハムバッカー“VH-301”をマウント。ローゲインのウィンテージ・サウンドを特長とし、純度の高いクリーン・サウンドはレンジが広くピッキングの変化にすばやく反応する。

NECK: Maple, 648mm-Scale, Bolt-On, SAT-1
FINGER BOARD: Rosewood, 22F., 350R
BODY: Alder 42mm
PICK UP: VS-6 x2 + VH-9
CONTROL: 1 Volume, 1 Tone
(Rear-Tap & Flout PU-On SW, 15 Way Lever-SW)
BRIDGE: Schaller FRT-II

- ハーフバース・コンタクト
- ヒールレス・ジョイント
- Schaller FRT-II

ASB-100S

¥100,000

ASB-100Sはベースに初めてフェルナンデス・サステイナーを搭載したモデル。マホガニー・ボディ・メイプル・ネック(ローズ指板)仕様で、フレットドとフレットレスが用意されている。ピックアップにはソープバータイプの“FGI-SBJ-PRO”がマウントされ、芯の通った明確な音程感のあるベース・サウンドを創り出す。ローエンドで広がる無限持続音は全く新しい音楽要素だ。

NECK: Maple, 864mm-Scale, Bolt-On
FINGER BOARD: Rosewood, 21F., 350R, Fletted or Fletless
BODY: Mahogany 45mm
PICK UP: FGI-SBJ-PRO-FS x2
CONTROL: 1 Volume, 1 Tone, Sustainer Controls
BRIDGE: BB-8

- FERNANDES SUSTAINER® 搭載
- ハーフバース・コンタクト
- ヒールレス・ジョイント



BASS SUSTAINER

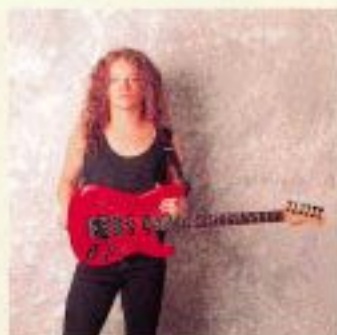
新開発されたベース対応のフェルナンデス・サステイナーがデビューした。基本構造およびコントロールはギター用とすべて同じ形になっている。ローエンドで得られるサステイナー・サウンドは、モード・セレクターにより多彩なサウンド・アプローチを創り出す。スタンダード・モードで得られるロング・トーンはロー・ポジションでは、まさに「激振動」と呼べるほどに激振動に満ちあふれている。一つの音をサステインさせてボリュームのアップ/ダウン操作をリピートすると、シンセベースのような独特のアプローチが可能だ。エフェクターとの併用やベース・ソロにはハーモニクス・モード、スタンダードなプレイ・スタイルもミックス・モードが適している。



Dean Pleasant/INFECTIOUS GROOVES
LE-2 (USA ST) Custom
 Wood Material/Maple + Rosewood Neck, Basswood Body
 Hardware/VS-4 x3 Pickups, FRT-5PRO



Schmudel/HEADHUNTER
STJ-75'93 Custom
 Wood Material/Maple + Rosewood Neck, Soft Maple Body
 Hardware/VS-2 x2 + V4-2 Pickups, FRT-4



Fredric Akesson/TALISMAN
RST Custom
 Wood Material/Maple + Rosewood Neck, Ash Body
 Hardware/VH-5 x2 + V4-2 Pickups, FRT-4



Ken Tamplin
LE-2 (USA ST) Custom
 Wood Material/Maple + Rosewood Neck, Basswood Body
 Hardware/VS-4 x3 Pickups, PST-1 Bridge



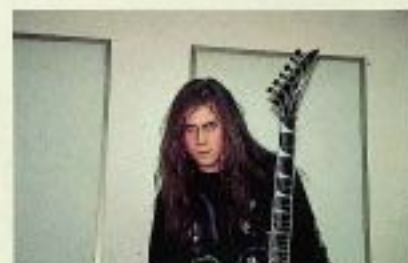
Dave Kushner/INFECTIOUS GROOVES
TE-2 (USA TE) Custom
 Wood Material/Maple + Rosewood Neck, Basswood Body
 Hardware/VT-2H + VT-2B Pickups, D-Tuner



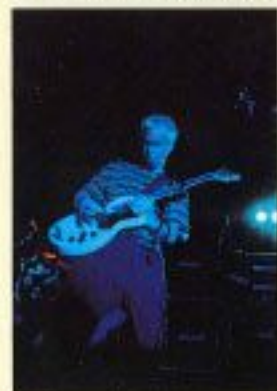
Barry Thomas/THE LOVE JONES
TES-1 (USA TEB) Custom
 Wood Material/Maple + Rosewood Neck, Basswood Body
 Hardware/VPB-1 + VJB-1 Pickups, BB-3 Bridge



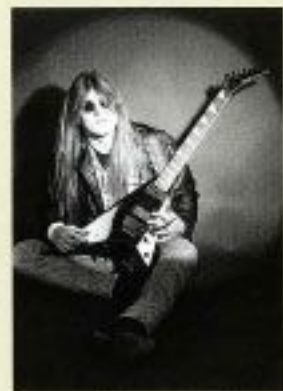
Jennifer Finch/L7
TEB-1 (USA TEB) Custom
 Wood Material/Maple + Rosewood Neck, Basswood Body
 Hardware/VPB-1 + VJB-1 Pickups



Andy Brings/SODOM
JS Custom
 Wood Material/Maple + Rosewood Neck, Soft Maple Body
 Hardware/VH-2 x2 Pickups, FRT-4



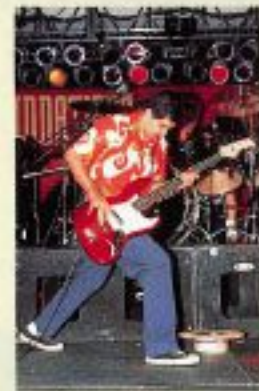
Adam Seliger/INFECTIOUS GROOVES
LS-75'94 Custom
 Wood Material/Same as LS-75
 Hardware/SH-1 x2 Pickups



S.C. Walker/CHROMING ROSE
JS Custom
 Wood Material/Maple + Rosewood Neck, Soft Maple Body
 Hardware/VH-2 + EMG-81 Pickups, FRT-4



Warren Fitzgerald/BOINGO
LE-2 (USA ST) Custom
 Wood Material/Maple + Rosewood Neck, Basswood Body
 Hardware/Custom Pickups, PST-1 Bridge



Dave Silva/MY HEAD
LEB-2 (USA PB) Custom
 Wood Material/Maple + Maple Neck, Ash Body
 Hardware/VJS-3 x2 Pickups



John Shanks/MELISSA ETHERIDGE
TE-3 (USA TE) Custom
 Wood Material/Maple + Rosewood Neck, Basswood Body
 Hardware/Custom Pickups



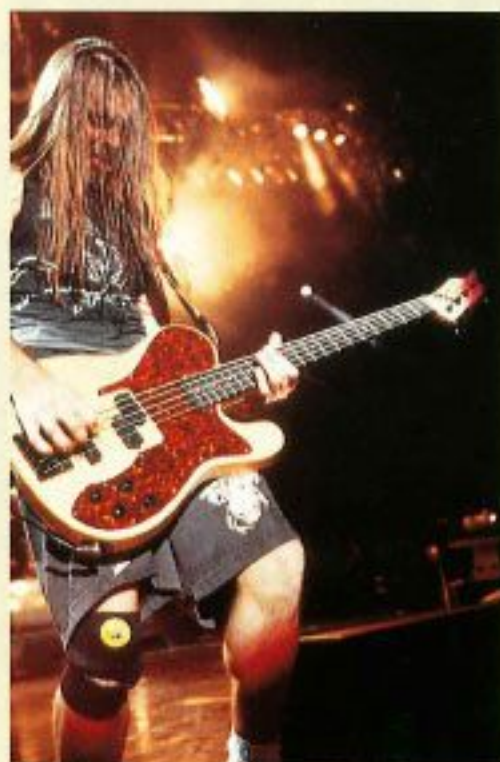
Dale Oliver/BLACKHAWK
LE-2 (USA ST) Custom
 Wood Material/Maple + Rosewood Neck, Basswood Body
 Hardware/Custom Pickups, PST-1 Bridge



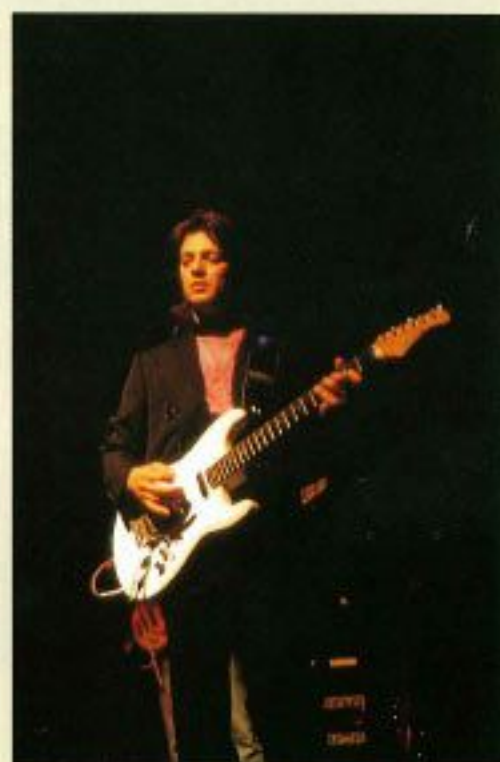
Van Stephenson/BLACKHAWK
USA Custom
 Wood Material/Secret
 Hardware/Secret



Doug Bossé / THE MUSTARD SEEDS
APG-100 Custom
 Wood Material/Maple + Rosewood Neck, Maple + Mahogany Body
 Hardware/VH-1 x2 Pickups



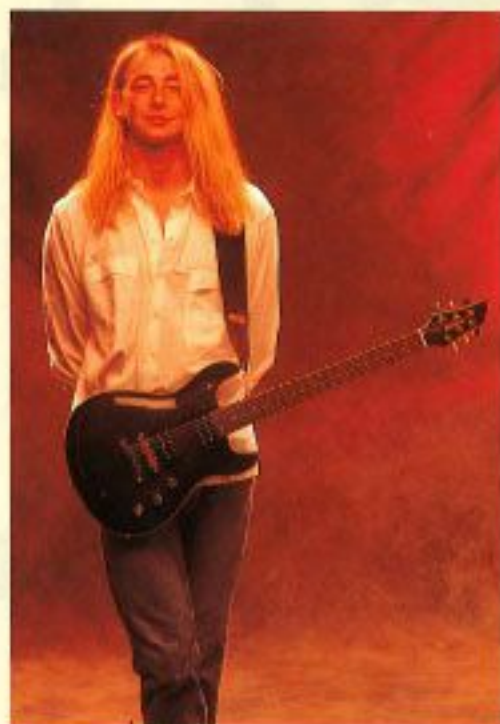
Rex / PANTERA
TEB-1 USA TEB Custom
 Wood Material/Maple + Rosewood Neck, Basswood Body
 Hardware/EMG-PJ Pickups, B5-B Bridge



Carmen Grillo / TOWER OF POWER
LE-2 USA ST Custom
 Wood Material/Maple + Rosewood Neck, Basswood Body
 Hardware/VH-S + VH-J Pickups, PRT-4 Sustainer



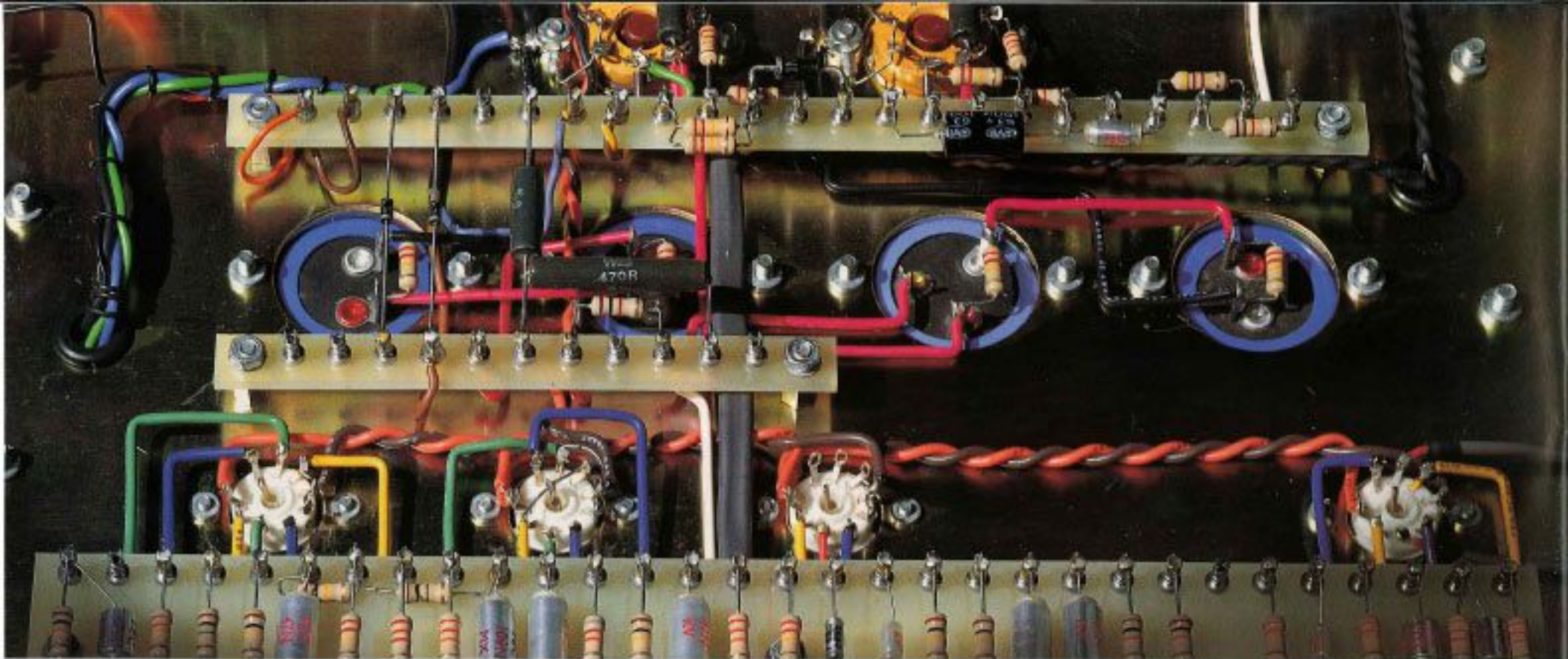
Donny Syracuse / ARCADE
TE-2 USA TE Custom
 Wood Material/Maple + Rosewood Neck, Basswood Body
 Hardware/Custom Pickups



Francis Dunne
PRE-100 SH Custom
 Wood Material/Maple + Rosewood Neck, Maple + Mahogany Body
 Hardware/VH-4 x2 Pickups



Gerry Laffy
PRE-85 '82 Custom
 Wood Material/Maple + Rosewood Neck, Maple + Mahogany Body
 Hardware/VH-7 + VH-4 Pickups, PRT-4 Sustainer



HIWATT

THE VINTAGE TUBE AMPLIFIER REVIVAL

可能な限りシンプルな回路構成と最高品質のマテリアルが要求されるプレミアム・アンプの頂点として、今も多くの著名なアンプビルダー達から認め続けられるオリジナル・ハイワット。このレプリカ・シリーズは、製品技術と耐久性を兼ねたまさにプレミアムな品質を持つオリジナル・ハイワットに敬意を表した結果である。外観だけでなく内部サーキットについてもプリント基板は一切使用せず、音響回路の理想である信号ラインと電源ラインの直行配置を基本としたオリジナルと全く同様のポイント・トゥー・ポイントのハンド・ワイアリングで組まれている。そして特筆すべきはハイワット・サウンドの命ともいえるパートリッジ製のカスタム・トランスを採用している点だ。オリジナル・ハイワットはハイ・クオリティなサウンドのために構造だけでなく使用パーツに徹底的にこだわったが、特に高級オーディオ・アンプに使われているこのトランスを、オリジナルの設計図に基づいてカスタム・オーダーした点からも、この複製に携わった技術者のこだわりが伺われる。

- タイプ・リープスによるオリジナルHIWATTの完全複製版
- ヴィンテージ系レプリカでは唯一、プリント基板不使用
- POINT TO POINTのハンド・ワイアリング
- オリジナルと同仕様、パートリッジ製カスタム・トランス搭載
- '70年代サウンドの伝説の名機、究極のチューブ・アンプHIWATTが復活



Frank Hannon/TESLA



Brian Wheat/TESLA



Brad Whitford/AEROSMITH



DR-504

50W TUBE AMPLIFIER

¥280,000

DR-103のパワー・アンプ部を50Wにスケール・ダウンしたチューブ・アンプ・ヘッド。ハイワットのディストーションはフルボリュームに近いセッティングで、パワー・アンプをドライブすることによって得られる。ライブ・ハウスなど中/小規模のステージでは、コントロールしやすい仕様
のDR-504のパワーがよりマッチするであろう。

- OUTPUT:50W RMS (8Ω) ●SIZE:640(W)×288(H)×293(D)mm
- WEIGHT:18.2kg ●OUTPUT TUBE:2×MATCHED EL34(6LA7)
- PREAMP TUBE:3×ECC83(12AX7,7025), 1×ECC81(12AT7,6021)



SA-112 "BULLDOG"

50W COMBO AMPLIFIER

¥298,000

「ブルドッグ」の愛称で親しまれたSA-112は、DR-504のアンプ・ヘッド部と1発の12インチ・フェーン・スピーカーがマウントされている。このモデルはその大きさからは想像もできない音質的迫力を持ち、音量を上げるにつれてハイワット独特のディストーションを生み出す。音の輪郭を失わないまま裏面にこいたこのアンプの音質は、まさにプレミアム・サウンドといえる。

- OUTPUT:50W RMS (8Ω) ●SIZE:552(W)×325(H)×292(D)mm
- WEIGHT:30kg ●OUTPUT TUBE:2×MATCHED EL34(6LA7) ●PREAMP TUBE:3×ECC83(12AX7, 7025), 1×ECC81(12AT7, 6021) ●SPEAKER POWER RATING:75W RMS (150W peak) ●SPEAKER DRIVER:1×FAWE 1221760, 12(12 inch)

HIWATT REPLICA SERIES

仕様やルックスはもちろん、音質もオリジナルのハイワット・サウンドを申し分なく再現している。DR-103の「窓ガラスにひびが入るような」強烈なサウンドはゲイン・ボリュームだけでなくマスター・ボリュームもフル・近くまで上げないと生まれない。音の輪郭に焦点を当てた、その響のある音質はハイワットの決定的な特徴であり、他の多くのディストーション指向のアンプとは根本から異なっている。エフェクター等を使用して歪ませては遅鈍にならない輪郭のある太いサウンドは他の追随を許さない利点である。まさに「男らしい」と表現できる本物のハイワット・サウンドを知っている人なら、これらレプリカ・シリーズの価値もそれによさおしいと感じられるスベックといえるだろう。



DR-103

100W TUBE AMPLIFIER

¥360,000

数多くのミュージシャンに愛用され、ロングセラーとなったハイワット DRシリーズを代表するメイン・モデル。楽器本来のサウンドを圧倒的な音圧と共に輪郭を失わずに高力する。驚くほど広い再生レンジで音の立ち上がりの早い応答性を持つDRハイワットは、ギターだけでなくベース用としても優れたキャパシティーを持っている。

- OUTPUT:100W RMS (8Ω) ●SIZE:640(W)×288(H)×269(D)mm
- WEIGHT:20.5kg ●OUTPUT TUBE:4×MATCHED EL34(6LA7)
- PREAMP TUBE:3×ECC83(12AX7, 7025), 1×ECC81(12AT7, 6021)

SE-4123

4x12inch SPEAKER CABINET

¥180,000

SE-4123は、DR-103、DR-504と共に完璧なハイワット・サウンドを再生する。頑強に設計されたスピーカー・エンクロージャーはハンドル部にもアタッチメントをあえて使用せず、不要なエア・モレや共振を防止している。バック・パネル下部にもうけられたスリットは、単純な密閉型に比べ、より良いフルレンジ・サウンドを送り出してくれる。

- SPEAKER POWER RATING:300W RMS (600W peak) ●SPEAKER DRIVER:4×FAWE 1221759, 16(12 inch) ●SIZE:760(W)×760(H)×330(D)mm ●WEIGHT:50kg



FX-50B

OVERDRIVE

¥7,500

ウォームでナチュラルなオーバードライブから、エッジの立ったディストーションまで、幅広いサウンドキャラクターを創り出す。また、ピッキングのニュアンスも忠実に再現する。



FX-52

CLASSIC FUZZ

¥7,500

ディストーションの元祖であるファズの音響の再現。ナチュラルな歪みではなく、あくまでグーティーなサウンドを追求した個性的な音が特徴だ。



FX-53

CLASSIC TUBE

¥7,500

チューブ・アンプをフルアップしたときのウォームとナチュラルなディストーションサウンドは、ギターキッズの永遠の憧れ。そんなチューブ・アンプのサウンドをシミュレートしたユニットがこのFX-53だ。



FX-54

ATTACKER

¥11,000

ロングサステイナンスの効いたヘヴィー・ディストーション、アタックを押さえたマイルド・ディストーションなど、内蔵コンプレッサーにより多彩な色づけを可能にしたワイフレンジなディストーションだ。



FX-59

THRASH MASTER

¥10,000

激力な中・低域がキラキラターのFX-59、オーバードライブの歪みと組み合わせると、一発のソロを決めたり、攻撃的なコードワークにピッタリのユニットだ。



FX-25

ENVELOPE FILTER

¥9,000

ピッキングのニュアンスによってスイッチレベルが変化し、クレーンカッチングの隠し味や、トリッキーなフレーズには最適なワラ・エフェクトだ。



FX-35

OCTO

¥11,000

安定した1オクターブ下のサウンドを加えることによって、より太く、より厚いギターサウンドを得る事ができ、アンサンブルも、更にパワーアップする事が可能だ。



FX-40B

GRAPHIC EQUALIZER

¥11,000

コンパクトサイズながら±18dB、上級ラック・マウント機もはるかに上回るブースト/カットが可能になっている。高調域正、ハウリングの防止、ブースターとしての使用など、限らない用途に対応したユニット。



FX-62

BASS STEREO CHORUS

¥12,000

ギター用コーラスではベースギターの持つ低域成分が減少しがちでサウンドが軽くなる。奥に引込んでしまう場合があったが、ベース・ギターの持つロー・レンジを強化させることなく広がりのあるコーラスサウンドを創り出す。



FX-72

BASS STEREO FLANGER

¥13,000

ディレイ・タイムのコントロールにより音質と効果の強さを調整が可能となり、さらにサウンドのバリエーションが広がっている。もちろんベース専用の中低域のレンジに重点を置いた設計になっている。



FX-82

BASS COMPRESSOR

¥9,000

ベース用に設計された低域対応型のユニット。アタック感が増えるので、用途に応じて使い分けることが可能。



DFX-9

DIGITAL DELAY

¥19,000

576ビットの高速デジタル40kHz〜20kHzという、コンパクトタイプでは群を抜いた基本性能に、最長1秒間のディレイ・タイムを持つユニットだ。また、モードの切換えによりホールドも可能。



FX-86

DEATH METAL

¥12,000

ロー/ミッド/ハイの3つの帯域のディストーションを個別にコントロールできる。新世代ディストーションユニット。トーンでは得ることのできないサウンドキャラクターは、まさにアスレチック。



FX-33

BUZZ BOX

¥12,000

ハイゲインディストーションに、低域成分をノン・フィルターでブーストした音をブレンドできる超選流ユニット。ヘヴィなリアクションに効果的。ベースやギターでの使用も個性的。



FX-17

WAH/VOLUME CONTROLLER PEDAL

¥15,000

ワウワウとボリューム・ペダルに切り換えられるダブル・ファンクション・ペダルだ。ワウにありがちな音響の高ゲイン・ダウンを見事に解消し、ボリューム・ペダルのとまもなめらかなカーブを築き、シンセ、リズム・マシンなどトリック信号アジャスト用ボリューム・コントローラーとしても使用可能だ。



270

A-B BOX

¥4,000

シンプルなペダルに組み込まれたA-Bボックス、装飾のボタニ、またあえて機械スイッチを使用することにより群を抜いた耐久性と信頼性を持っている。





FX-55B

SUPRA DISTORTION

¥7,500

暖かみのあるチューブ・ディストーションサウンドから、スーパー・トレブリーなハイ・ディストーションまで、トッピング/ライト・ハンズを多用するギタリストには最適と言える。



FX-56B

SUPER AMERICAN METAL

¥10,000

小型トランジスタ・アンプでもビッグ・スタック・アンプの音をシミュレートできる画期的なペダル。回路に組み込まれたデュアル・EO、サーキットが、低音域/高音域の強力なブーストを生み出す。



FX-57

HARD ROCK DISTORTION

¥10,000

FX-56の基本ステップの、サウンドを引継ぎ更にショート・アレイ (0~40ms) を内蔵したユニット。このアレイのコントロールによって、解像度に伴って弾みと広がりを持たせることができる。



FX-58

METAL MANIC

¥10,000

強烈な歪みと強調された高音域が特徴。ハイが強調されているとはいえ、プレゼン・ス・コントロールのワイドな可変域によって、メタリックな感じを持たせたブリーキーなサウンド作りも可能だ。



FX-80B

COMPRESSOR/SUSTAINER

¥9,000

ナチュラルで伸びやかなサステインと、ツブの減った音を削り出す。単体として使うだけでなく、オクターバーの安定用デバイス、ディストーションの補助的デバイスとしても、価値のある1台だ。



FX-68

SUPER STEREO CHORUS

¥14,000

アナログならではのフォームで豊かな響きがあり、現在のギター・サウンドには欠かせない。ディレイ・タイムとエフェクト・レベル・コントロールを装備し、柔軟な細かいセッティングが可能だ。



FX-75B

STEREO FLANGER

¥13,000

スweep感あふれるスムース・9MHzという優れたS/N比がフランジングから、深く速のうねりが感じられるフランジング、そして細かいビブラートまで、様々な効果を生み出せる。



FX-42B

BASS EQUALIZER

¥11,000

ハウリング防止、音質補正はもちろん、重低音帯のある強烈なアタックが欲しいときは50Hzをブースト、バワフルな音太の音が欲しいときには100,200Hzをブーストするなど、積極的な音作りにも最適なユニットだ。



DFX-91

DIGITAL DELAY/SAMPLER

¥22,000

DEX-95基本仕様に加えサンプリング機能をプラスし、ダブリング、エコー、ホールド、サンプリング、さらに幅広い機能を搭載したデジタル・ディレイだ。



FX-69

GRUNGE

¥12,000

超強力なハイゲイン・リアンプの使用で、粗くヘビーなディストーションサウンドを実現。ニルヴァーナに代表される、シアトルのグランジ系サウンドを思いのままにクリエイト。ハードに弾きまくるギタリストはぜひ手に入れてほしい1台。



FX-70

METAL-X

¥12,000

超近代的なアメリカの感性を感じさせる“00 DFXシリーズ”の最新モデル。FX-68の歪みをユーロ系ディストーションにアレンジしたサウンドがユニーク。ロング・サステインと可変域の広いトーン・コントロールが特徴で、12チャンネル・ディストーション・サウンドがクリエイト。



国産パワーサプライ
対応コード
PC-07 (70cm) ¥500
PC-05 (50cm) ¥400

プラグ
変換コード
PC-03 ¥500

- FX-10 61-FET PREAMP ¥8,000
- FX-20B STEREO FLANGER ¥10,000
- FX-20B GATELOP ¥8,000
- FX-65 STEREO CHORUS ¥12,000
- DFX-5 DIGITAL TUBE DISTORTION ¥18,000



210

CABLE TESTER

¥6,500

各種ケーブルをコネクタに挿し、スイッチを押すだけでそのケーブルが接続しているか検出ケーブル・テスト、フェーダーケーブル、チャンネルケーブルに対応。



240

RESISTANCE MIXER

¥5,500

電源が不要なパッシブ・タイプの4チャンネル・コンパクトミキサー。ギター、ベース、キーボード、マイク等の出力4つまでを、バランスをとって1つのチャンネルに入力することができます。



260

DIRECT BOX

¥4,000

マイクや楽器の出力をハイ・インピーダンスからロー・インピーダンスへ、また逆にローからハイへ変換するユニット。マイク録りの際の歪みを防ぎ、ケーブルから入り込むノイズをシャットアウトする。



265

STAGEHAND DIRECT BOX

¥9,000

ディレクトボックス260の基本性能をもち、さらにグラウンドリフトによるアースの位相選択、3段階のバッド切替のファンクションが追加されたプロユーザーモデル。



275

ACTIVE DIRECT BOX

¥10,000

アクティブ・タイプのディレクトボックス。バリエーションタイプの260,265がゼロに近い音質特性に対して、クリアで繊細なアクティブ特有の音質特性を持つ。



GSP-2101 Version 2

STUDIO TUBE PREAMP/PROCESSOR

¥145,000

EFFECTS Compressor, Tube Distortion (3), Solid State Distortion (3), 7Band Analog EQ, Programmable FX Loop, Digital EQ (3), Digital Parametric EQ (7), Reverb (5), Gated Reverb (2), Delay (7), Tapped Delay (8), Modulated Delay (2), Sampler (5), Chorus (5), Flange (4), Pitch Shifter (3), Detune (5), Arpeggiator (2), Whammy (2), Silencer (2), Noise Gate (2), Tremolo (2), Panner (2), Phaser (4), Phase Inverter, Wah (2), Ducker (2), Tone Reference, Tuner, Mixer (2)

GSP-2101はギター・サウンドに必要な不可欠なアナログ・チューブ・プリアンプと、DigiTechの最先端デジタル・エフェクトが見事に融合されたプリアンプ・プロセッサー。カスタム・アルゴリズムの構築が可能のため、メモリーの内蔵内 (PPC-210の装着で倍増) で30種114個のエフェクト・モジュールの中から、コンパクト・エフェクターをつなぐような感覚でオリジナルのエフェクト・セットがつくれる。PPC-210を装着すれば、直前に使用していたプログラムをバックグラウンドで保持することが可能になり、前プログラムのディレイやリバーブの残響音を残したまま次のプログラムへ移れるシームレス・プログラム・チェンジが実現し、ギタリストにとって最も気になるプログラム・チェンジ時の音切れも解消されている。大型ディスプレイと多くのパラメーター・アクセス・ボタンにより、イージー・オペレーションも実現させている。インテリジェント・ピッチシフトを除くすべてのギター・エフェクトが搭載されたスーパー・マシン。

●入力レベル: +24dBu (MAX) ●出力レベル: +18dBu (MAX) ●入力インピーダンス: 47kΩ ●出力インピーダンス: 15Ω ●周波数特性: 20Hz~20kHz ●S/N比: 90dB以上 ●高調波歪率: 0.03%以下 ●A/D, D/Aコンバーター: 18bit ●サンプリング周波数: 48kHz ●プログラム数: ユーザー×100, ファクトリー×100 ●アルゴリズム数: ユーザー×10以上 (メモリーに依存) ファクトリー×30 (33 with PPC-210) ●消費電力: 40W ●外形寸法: 482 (W) × 89 (H) × 257 (D) mm ●重量: 5.00kg



VALVE FX

GUITAR PREAMP/SIGNAL PROCESSOR

¥100,000

EFFECTS Compressor, Tube Distortion (3), Solid State Distortion (3), 48Band Analog Graphic EQ, Cabinet Emulator, Reverb (3), Delay (3), Tapped Delay (4), Modulated Delay, Sampler, Pitch Shifter, Detune (2), Whammy (16), Arpeggiator, Chorus (3), Flange (2), Phaser (2), Tremolo (2), Panner, Mixer (12), Noise Gate, Wah (2), Ducker, Phase Inverter, DSP Master Level, Tuner

GSP-2101から、カスタム・アルゴリズムとシームレス・プログラム・チェンジ機能が省かれたローコストモデルだが、サウンド・クオリティー自体には何の影響も及ぼしていない。12AX7を使用した3タイプのチューブ・ディストーションと、Grungeをはじめとする3タイプのソリッドステート・ディストーションがセレクトできるアナログ・プリアンプ部からは、今日耳にするギター・サウンドの全てを表現できるといっても過言ではない。それに加え、DigiTechのS-DISCを使用した最先端デジタル・エフェクトが融合されこのクラスでは最高峰のスペックを誇る。イージー・オペレーションの実現のためにEFFECT ACCESS ボタン等を採用し、ギタリストの立場に立って設計されている。また、フロント・パネル・プレゼンス・コントロールやキャビネット・エミュレーションなど、GSP-2101には無い新しい機能も盛り込まれている。オート・チューナー搭載。

●入力レベル: +6dBu~+24dBu ●出力レベル: +4dBu~+18dBu (MAX) ●入力インピーダンス: 47kΩ ●出力インピーダンス: 50Ω ●周波数特性: 20Hz~20kHz ●S/N比: 90dB以上 ●高調波歪率: 0.04%以下 ●A/D, D/Aコンバーター: 18bit ●サンプリング周波数: 48kHz ●プログラム数: ユーザー×128, ファクトリー×128 ●アルゴリズム数: ファクトリー×33 ●消費電力: 30W ●外形寸法: 482 (W) × 85 (H) × 229 (D) mm ●重量: 5.7kg



GSP-2101FC

CONTROL ONE

¥43,000

GSP-2101, VALVE FXをコントロールするための専用フット・コントローラー。プログラムチェンジ、個々のエフェクトのON/OFF、コンティニュー・コントロール、チューナーの呼び出しが可能で、ディスプレイにはプログラム・ネーム/ナンバー、パラメーターの状態、チューニング状態 (音名付) が表示される。独自の情報伝達方式によりMIDIコントローラーを使用するよりも高速なコントロール・アクセスを実現している。パッチ・エディットおよびその情報のメモリー等は全てGSP-2101, VALVE FX側で行われ、電源もエフェクター側より供給される。GSP-2101, VALVE FXを介して他のMIDI機器のコントロールも可能。



PMC-10

PROGRAMMABLE MIDI CONTROLLER

¥45,000

各種MIDI機器をトータル・コントロールすることのできる多機能型MIDIフット・コントローラー。単にエフェクトのプログラム・チェンジをするだけでなく、コンティニュー・コントロール端子にボリューム・ペダルをつなげれば、パラメーターを連続可変させることもできる。また、ノート情報等も扱うことができ、MIDI音源と接続すればフット・スイッチを鍵盤に見立てたペダル・シンセサイザーとして機能させる使い方も可能だ。アナログ機器用スイッチジャックも装備しているので、MIDI機能を持たないエフェクトのON/OFFやアンプのチャンネル・セレクトなどをコントロールすることもできるなど、フット・コントローラーとして要求される理想の条件を満たしているといえるだろう。



RP-10

GUITAR PREAMP/SIGNAL PROCESSOR

¥98,000

GSP-2101より引き続き、2)種類、37個のエフェクトを有し、12のペダル・スイッチ、CC(コンティニュアス・コントロール)ペダルで構成されているRP-10は、ギター・エフェクトとして要求されるすべての可能性を網羅、シンプルでロック・サウンドからリッキーな効果音までカバーします。10個のペダル・スイッチには、各プログラムはもちろん、各プログラム内のエフェクトのON/OFF、プログラムのUP/DOWN、バンクのUP/DOWN、リストのUP/DOWNがアサインでき、最大25バンク、250パッチをコントロールできます。標準装備となったCCペダルにはRP-10のすべてのパラメーターがアサインでき、ボリューム・ペダル、リウ・ペダル、ワーマー・ペダルとして使用することができます。また、オプションのMC-2で増設も可能。ディスプレイにはプログラム・ネームはもちろん、チューナー、エフェクトのON/OFF状態、CCペダルの開閉状態などRP-10のリアルな情報を表示します。

■EFFECTS Compressor, Distortion (3type), Noise Gate, Equalizer (Analog&Digital, Parametric & Graphic), Cabinet Emulator, Chorus (3type), Flange (2type), Phaser (2type), Delay (5type), Ducker, Reverb (3type), Whammy, Pitch Shifter, Wah (2type), Detuner (2type), Auto Panner, Tremolo, Arpeggiator, Sampler, Phase Inverter, Mixer, Tuner

●入力レベル: +8dBu ~ +18dBu ●出力レベル: +4dBu ~ 18dBu ●入力インピーダンス: 470kΩ ●出力インピーダンス: 50Ω ●周波数特性: 20Hz ~ 20kHz ●S/N比: 90dB以上 ●高周波歪率: 0.04%以下 ●A/D, D/Aコンバーター: 18bit ●サンプリング周波数: 48kHz ●プログラム数: ユーザー×100, ファクトリー×40 ●消費電力: 10W ●外形寸法: 817(W)×213(H)×66(D)mm ●重量: 3.5kg ●オプション: 専用ソフトケース ¥4,500

WP-II Whammy Pedal

¥45,000

ピッチシフトをペダルでコントロールできる新世代エフェクト。ワーマー・セクションでは最大±2オクターブのスムーズなピッチバンドが、ハーモニー・セクションでは原音+1音の美しいハーモニーが、デチューン・セクションではコーラス・エフェクトでは得られない揺れのない美しいコーラス効果が得られます。また、ハーモニー・セレクト・スイッチの採用により演奏中のプリセット・チェンジが可能になり、ライブにおける柔軟性が格段に向上。

Bass Whammy

¥45,000

ベース専用ワーマー・ペダル新登場。Bass Whammyのサーキットは、ベースギター独特の倍音成分と重低音の再生に対応させるため特別に設計され、全てのベースに新たなるサウンド・メイキングを提供します。ハーモニー・セクションでは8倍ベース・プリセットを、ワーマー・セクションでは±1オクターブのスムーズなピッチバンド、Dチューン・プリセット、5倍ベース・プリセットなどベースのための新機能満載。



RP-5

GUITAR EFFECTS PROCESSOR/ FOOT CONTROLLER&PREAMP

¥49,800

プロセッサにGSP-2101やRP-10に搭載されているS-DISCを採用、上位モデルと同等のハイグレード・サウンドをアウトプット。その余裕あるプロセッシング・パワーによりフレキシブル・エフェクトとタック・プログラム・チェンジを誇ります。エフェクト・モジュールは17種18個を内蔵し、8種の同時使用が可能。人気の高いアナログ・グランジ・ディストーションやワーマーも搭載し、そのサイズからは想像もつかない実力を誇っています。マルチ・フット・コントロールにより、バンク・モードでは、バンクのUP/DOWNと1つのプログラムにダイレクト・アクセス、プログラム・モードではプログラムのUP/DOWNと個々のエフェクトのON/OFF、バンク/プログラム・モードの切り替え、チューナーの呼び出し、バイパスがたった5つのペダルで自在に扱えます。ボリューム・ペダルを接続すれば、ワーマー・ペダル、ワウ・ペダルも可能になります。

■EFFECTS Compressor, Overdrive, Grunge, Silencer, 3Band Parametric EQ, Cabinet Emulator, Wah, Chorus, Flange, Phaser, Tremolo, Panning, Pitch Shifter, Whammy, Dual Delay, Reverb, Tuner

●入力レベル: +8dBu ~ +18dBu ●出力レベル: +4dBu ~ 18dBu ●入力インピーダンス: 470kΩ ●出力インピーダンス: 50Ω ●周波数特性: 20Hz ~ 20kHz ●S/N比: 90dB以上 ●高周波歪率: 0.04%以下 ●A/D, D/Aコンバーター: 18bit ●サンプリング周波数: 48kHz ●プログラム数: ユーザー×40, ファクトリー×40 ●消費電力: 12W ●外形寸法: 350(W)×220(H)×57(D)mm ●重量: 1.9kg ●オプション: 専用ソフトケース ¥4,500 ●プロデュースのサンプルセッティング付属(本機版、両面版、白面一巻、直線深等。)

MC-2

¥24,000

MC-2は、コンティニュアス・コントロール・インプットを持たないMIDI機器に、接続するだけで容易にMIDIコンティニュアス・コントロールを可能にするデバイスです。コントロールしたいパラメーターとMC-2のチャンネル・ナンバーとコントロール・ナンバーを一致させるだけでOK、MIDIマージ機能によりカスケード接続して複数のMC-2が利用可能。9V・バッテリーでの作動が可能のため、足下まで電源を引く手間もありません。





TSR-24 Version 2

TRUE STEREO REVERB/
MULTI EFFECTS PROCESSOR ¥120,000

■EFFECTS Reverb(8), Gated Reverb(2), Delay(7), Tapped Delay(8), Modulated Delay(2), Chorus(5), Pitch Shifter(3), Detune(5), Arpeggiator(2), Whammy(16), Sampler(5), Digital EQ(3), Digital Parametric EQ(1), Flange(4), Tremolo(2), Panner(2), Phaser(4), Noise Gate(2), Silencer(2), Ducker(2), Wah(2), Phase Inverter, Tone Reference, Tuner, Mixer(25)

2input, 4outputの入出力形態を持つTSR-24は、リンク機能を使うことによってステレオ・エフェクトとしても、独立した2台のモノラルエフェクトとしても使用できます。カスタム・アルゴリズムの構築が可能のため、22種108個のエフェクト・モジュールを好みのリンク方法で利用可能。また、PPC-200の装置によりメモリーエリアが2倍に拡大され、より広大で複雑なカスタム・アルゴリズムが創設できます。PPC-200を装着すれば、直前に使用していたプログラムをバックグラウンドで保持することが可能になり、前プログラムのアレイやリバーブの残響音を残したまま次のプログラムへ移れるシームレス・プログラムチェンジが実現します。頻繁に変更するパラメーターを登録できるアクセス・ボタン。全てのパラメーターをコントロールできるMIDIインターフェイス、ディレイ・タイムのテンポ表示など、TSR-24のユーザー・インターフェイスはエディット時間を大幅に短縮します。

●入力レベル: +4dBu ~ 18dBu ●出力レベル: +4dBu ~ +18dBu ●入力インピーダンス: 10kΩ ●出力インピーダンス: 500Ω ●周波数特性: 20Hz ~ 20kHz ●S/N比: 90dB以上 ●高調波歪率: 0.03%以下 ●A/D, D/Aコンバーター: 18bit ●サンプリング周波数: 48kHz ●プログラム数: ユーザー×128, ファクトリー×128 ●アルゴリズム数: ユーザー×32, ファクトリー×20(32 with PPC-200) ●消費電力: 30W ●外形寸法: 482(W) × 89(H) × 229(D)mm ●重量: 5kg ●オプション: フットスイッチFS-300 ¥6,500



TSR-12

STUDIO REVERB/MULTI EFFECTS PROCESSOR
¥75,000

■EFFECTS Reverb(2), Gated Reverb, Delay(2), Tapped Delay(4), Modulated Delay, Chorus(3), Pitch Shifter(2), Detune, Arpeggiator, Sampler, Digital EQ(2), Digital Parametric EQ(3), Flange, Tremolo, Panner, Phaser, Noise Gate(2), Ducker(1), Phase Inverter, Mixer(1)

TSR-24と同じS-DISCを搭載したコストパフォーマンス機。カスタム・アルゴリズム、リンク機能、シームレス・プログラム・チェンジには未対応ながらも、余裕あるS-DISCのパワーにより高速プログラム・チェンジ、高音質を実現。リバーブ、ディレイ、ピッチ・シフト等、スタンダードな空間系エフェクトを中心としたTSR-12は、ホーム・レコーディングやT-3等のギター・アンプのサポート・エフェクトとして最適。

●入力レベル: +4dBu ~ 18dBu ●出力レベル: +4dBu ~ +18dBu ●入力インピーダンス: 10kΩ ●出力インピーダンス: 500Ω ●周波数特性: 20Hz ~ 20kHz ●S/N比: 90dB以上 ●高調波歪率: 0.03%以下 ●A/D, D/Aコンバーター: 16bit ●サンプリング周波数: 40kHz ●プログラム数: ユーザー×128, ファクトリー×21 ●アルゴリズム数: ファクトリー×32 ●消費電力: 30W ●外形寸法: 482(W) × 89(H) × 147(D)mm ●重量: 2.75kg ●オプション: フットスイッチFS-300 ¥6,500



VHM-5

VOCAL HARMONY MACHINE
¥135,000

DigiTechのデジタル・テクノロジーが生み出した、世界初のボーカル専用インテリジェント・ハーモナイザー。キー・スケール、あるいはコードに合わせてハーモニーを付けることができるのは勿論のこと、MIDIキーボードに合わせてメロディーやハーモニーを指定できるボコーダー機能もあるので、どんな曲に対しても制約のない全く自由なハーモニーを付けることが可能。しかも、エフェクト音はボイスまで出力できるので、一人で最大5パートのフルコーラスを実現することが可能。また、自動的に音程を修正するピッチコレクト機能や、今ではボーカルにとっても欠かせないエフェクターとなったコーラス機能を備えているのも見逃せない点だ。鍵盤状のエディット・ボタンを装備し、キーボードを弾くような感覚で操作ができる。

●入力レベル: +12dBu / 8dBu ●出力レベル: +8dBu ●入力インピーダンス: 22kΩ (MIC), 24kΩ ●出力インピーダンス: 50Ω ●周波数特性: 30Hz ~ 12kHz ●S/N比: 88dB以上 ●高調波歪率: 0.03%以下 ●A/D, D/Aコンバーター: 16bit ●サンプリング周波数: 31.25kHz ●プログラム数: ユーザー×128, ファクトリー×128 ●消費電力: 25W ●外形寸法: 283(W) × 44(H) × 178(D)mm ●重量: 1.3kg ●オプション: フットスイッチFS-300 ¥6,500



VOC-II

FIVE PART VOCAL
HARMONY PROCESSOR ¥130,000

VHM-5をライブ向けにモディファイした1Uサイズのボーカル専用インテリジェント・ハーモナイザー。5パート・インテリジェント・ハーモニー、ボコーダー機能、MIDIコントロールなど主要機能はすべてVHM-5と同等。プログラム・データもVHM-5と完全互換のためVHM-5でプログラムを作成し、VOC-IIで持ち運ぶといった使い方もOK。さらに、シーケンサー・マリズムマシンからクリックを受信し自動的にプログラムやキー、スケールを変更するソング機能が追加された。ボーカル特有のポルタメントやビブラートもシミュレーションでき、アチューンを利用したユニゾン・ボーカル的な効果も得られるため、単なるピッチ・シフターというよりはボーカル用マルチ・エフェクターといった方が正しい評価であろう。

●入力レベル: +12dBu / 8dBu ●出力レベル: +8dBu ●入力インピーダンス: 22kΩ (MIC), 24kΩ ●出力インピーダンス: 50Ω ●周波数特性: 30Hz ~ 20kHz ●S/N比: 88dB以上 ●高調波歪率: 0.03%以下 ●A/D, D/Aコンバーター: 16bit ●サンプリング周波数: 31.25kHz ●プログラム数: ユーザー×59, ファクトリー×95 ●消費電力: 25W ●外形寸法: 482(W) × 44(H) × 183(D)mm ●重量: 2.75kg ●オプション: フットスイッチFS-300 ¥6,500



Importa Catalog & Takeshi Honda VS DigiTech Video

●本カタログに掲載されていないDigiTech, DOD製品をはじめとしたフェルナンデス輸入機器類はカタログ「FERNANDES IMPORTS」が完成しました。ご希望の方は、必ず800円未満の送料の上、当社P-C便りまでお申し込みください。
●本田 敏彦(VHSUS)がDigiTechを駆使して録り下ろしたギター・テクニク・ビデオ「本田敏彦 VS DigiTech」が完成しました。ご希望の方は、必ず1200円未満の送料の上、当社P-C便りまでお申し込みください。

FREE



X JAPAN SELECTION

FCR-700XJ
¥7,000

収録ナンバー

- ①紅
- ②BLUE BLOOD
- ③WEEK END
- ④JOKER
- ⑤LOVE REPLICA
- ⑥X
- ⑦ENDLESS RAIN
[Guitar Solo Only]

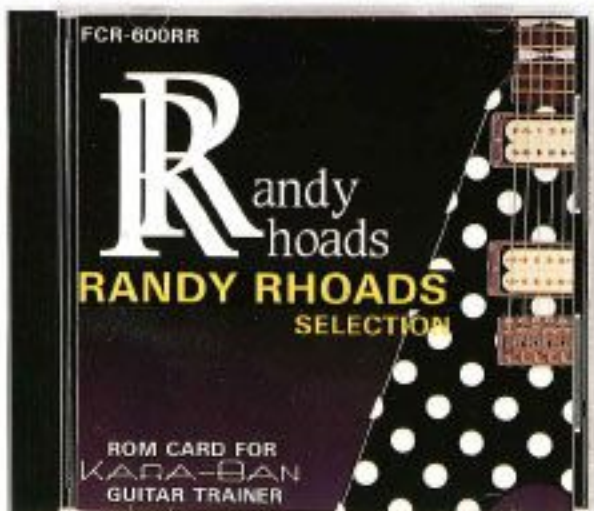


hide HIDE YOUR FACE SELECTION

FCR-700XH
¥7,000

収録ナンバー

- ①PSYCHCOMMUNITY
- ②DICE
- ③EYES LOVE YOU
- ④DOUBT
- ⑤TELL ME



RANDY RHOADS SELECTION

FCR-600RR
¥6,000

収録ナンバー

- ①I DON'T KNOW
- ②CRAZY TRAIN
- ③SUICIDE SOLUTION
- ④GOODBYE TO ROMANCE
- ⑤OVER THE MOUNTAIN
- ⑥FLYING HIGH AGAIN
- ⑦S.A.T.O
- ⑧MR. CROWLEY



GUITAR TRAINER

KARA-BAN

¥18,000

いつでも、どこでも、一人でセッション

KARA-BANは、そのコンパクトなボディの中に多数の音色を持つシンセサイザー音源を内蔵したミニシーケンサーです。あらかじめ本体には20曲のサンプル・ソングが入っており、手にしたその場でセッションが楽しめます。また、別売のカードFROMであなたの好きなミュージシャンの楽曲をプレイすることもでき、カードFROMに入っている曲にはすべてギターソロのガイド・メロディーが入っているためテンポをおとしてコピーすることもできます。コード、ベース、ドラムの各パートがミュートできるためフルバンドでのセッションから、ドラムだけのリズム・トレーニングなど幅広い使い方が可能。チューニング・トーンが出力できるためチューナーとしての使い方もでき、ディストーションも内蔵しています。ギター・アンプで、ヘッドフォンで、そして20-30音速まで、ギターさえあればセッションからトレーニングまで、いつでも、どこでも、OK。

●内蔵リズム・パターン20 ●テンポ:40~240 ●消費電力:4.1W ●連続動作時間:約12時間 ●寸法:100(W)×168(H)×30(D)mm ●重量:190g ●付属品:交換ブラック(シニー・標準)モノラル、単二乾電池4本 ●オプション:ACアダプター PS-0910 ¥1,300、カードFROM各種 ¥6,000~



GUITAR AMPLIFIER
with 'KARA-BAN'
FSA-15KB

¥29,800

FSA-15KBは、ベストセラーのギターアンプFA-15にギター・トレーナーKARA-BANを融合させたユニークなギター・アンプです。17のソング・パターンを内蔵し、別売のカー・FROMでそのレパートリーをさらに広げることができます。

■アンプ・セクション●出力13W(RMS)/26W(PCAK)●スピーカー20cm, 8Ω●コントロール-GAIN-I, GAIN-II, MASTER VOLUME, TREBLE, MIDDLE, BASS, PRESENCE●インプットインプット, エフェクトリターン(ライン・イン)●アウトプットエフェクト・センド(ライン・アウト), ヘッド・フォン●寸法:340(W)×320(H)×185(D)mm■リズム・セクション●内蔵リズム・パターン17●テンポ:30~240●コントロール-RHYTHM VOLUME, TEMPO, START/STOP SW, SELECT SW, TRANSPOSE SW●インプット・フット・スイッチ●オプション:フット・スイッチ F-1 ¥2,000, カー・FROM各種 ¥6,000~



GUITAR/BASS AUTO TUNER
GT-1200

¥3,800

音名インジケータ、チューニング・ガイドLED、アナログ・メーターの表示により、すばやく的確なチューニングが可能。さらに内蔵されたマイク・フォンによりアコースティック楽器などのチューニングにも完璧に対応。

●電源:電池(036P) 3V, アダプター(DC 3V, 100mA or 200mA) ●消費電力:約25mA(ジャスト・チューニング時) ●表示:アナログ・メーター, チューニング・ガイドLED, 音名インジケータ ●スイッチ:POWER/MODE, PITCH, NOTE, MUTE ●端子:インプット, アウトプット, DC 3V ●調律範囲:80-50cent(29.585Hz)~87+50cent(4055.841Hz) ●調律精度:1cent ●寸法:136(W)×34(H)×67.5(D)mm ●重量:185g(電池含む)

FA SERIES



DUAL MODE STEREO GUITAR AMPLIFIER **FA-50DSR**

¥24,800

FA-50DSRは、FA-20Dの基本性能をそのまま生かし、独立した2つのパワー・アンプによって、それぞれ16cmフルレンジ・スピーカーを別々にドライブさせる完全ステレオ仕様のデュアル・ステレオ・ギター・アンプ。現在のミュージック・シーンに不可欠となっているステレオ・エフェクターの性能を100%引き出すことができる。

出力:50W(25W+25W)RMS
スピーカー:16cm(フルレンジ)×2、6cm(ツイーター)×2
コントロール:CLEAN LEVEL, DISTORTION GAIN, DISTORTION LEVEL, TREBLE, MIDDLE,
BASS, PRESENCE, REVERB, MODE SELECT SW
インプット:インプット, AUX(ステレオ・ミニ), エフェクト・リターン1 & 2(ライン・イン)
アウトプット:エフェクト・SEND(ライン・アウト), ヘッド・フォン
寸法:430(W)×360(H)×215(D)mm



DUAL MODE GUITAR AMPLIFIER **FA-20D**

¥16,800

エレクトリック・アコースティック・ギターの特長であるグリーンでフラットな高周波を含んだサウンド再現するために、2つのツイーターをプラスしたクリーン・サウンド・モードと音圧感、音質ともにアックスを越えた迫力あるディストーション・サウンド・モードといったまったく性格の異なるモードで構成されたデュアル・モード・ギター・アンプ。ヘッドルームのゲインだけを切り換える従来の2チャンネル・アンプと一線を画し、独立したヘッドアンプ・セクションと、クリーン・モード時のみONになるツイーター・システムが生み出すサウンド・パリエーションは、まさにエレ・アコ専用アンプとギター・アンプという2方向の再生能力を持っている。

出力:20W(RMS)/40W(PEAK)
スピーカー:20cm(フルレンジ)×1、6cm(ツイーター)×2
コントロール:CLEAN GAIN, CLEAN LEVEL, DISTORTION GAIN, DISTORTION LEVEL,
TREBLE, MIDDLE, BASS, PRESENCE, MODE SELECT SW
インプット:インプット, AUX(ステレオ・ミニ), エフェクト・リターン(ライン・イン)
アウトプット:エフェクト・SEND(ライン・アウト), ヘッド・フォン
寸法:435(W)×325(H)×190(D)mm



GC SERIES

新しく登場したBURNYアンプGC-20は驚くほど幅の広い音づくりができるギター・アンプだ。なんといっても最大の特長はフライン・コントロールによって様々な種類の歪み系サウンド(オーバードライブ/ディストーションからメタル/クランチまで)がすべて再現できるという点にある。暖かみのあるマイルドな歪みから高域が鋭利に飛び出す攻撃的な歪みまで、エフェクターに頼らず割り出せる。また、クリーン・トーンも非常に優れていて、極めて澄んだサウンドをアウトプット。この2種類のトーン・キャラクターはインプット端子の横にあるチャンネル・セレクターもしくはリア・パネルのフットスイッチ端子を利用して瞬時に切り替えが可能。リア・パネルにはこの他、SEND/リターン端子が設けられているので幅広い使い方ができる。アンプ回路はすべてICで構成されており、どんなトーン・キャラクター時にもノイズレス。GC-20Rにはリバーブが内蔵されている。

FERNANDES GUITAR AMPLIFIER

FA-15

¥12,800

出力:13W (RMS)/26W (PEAK)

スピーカー:20cm, 8Ω

コントロール:GAIN-1, GAIN-2, MASTER VOLUME, TREBLE, MIDDLE, BASS, PRESENCE

インプット:インプット, エフェクト・リターン(ライン・イン)
アウトプット:エフェクト・SEND(ライン・アウト), ヘッド・フォン
寸法:348(W)×220(H)×185(D)mm

FERNANDES BASS GUITAR AMPLIFIER

FA-15B

¥16,800

出力:15W (RMS)/30W (PEAK)

スピーカー:20cm, 8Ω

コントロール:VOLUME, TREBLE, MIDDLE, BASS, PRESENCE

インプット:インプット, エフェクト・リターン(ライン・イン)
アウトプット:エフェクト・SEND(ライン・アウト), ヘッド・フォン
寸法:348(W)×370(H)×205(D)mm



BURNY GUITAR AMPLIFIER

GC-20

¥16,800

出力:20W (RMS)/40W (PEAK)

スピーカー:18cm(フルレンジ)x1

コントロール:DISTORTION/CLEAN SW, GAIN, FINE, TREBLE, MIDDLE, BASS, MASTER

インプット:インプット, フット・スイッチ, エフェクト・リターン

アウトプット:エフェクト・SEND, ヘッド・フォン

寸法:362(W)×401(H)×190(D)mm



BURNY GUITAR AMPLIFIER with REVERB

GC-20R

¥19,800

出力:20W (RMS)/40W (PEAK)

スピーカー:18cm(フルレンジ)x1

コントロール:DISTORTION/CLEAN SW, GAIN, FINE, TREBLE, MIDDLE, BASS, MASTER

REVERB

インプット:インプット, フット・スイッチ, エフェクト・リターン

アウトプット:エフェクト・SEND, ヘッド・フォン

寸法:362(W)×401(H)×190(D)mm

ZO-3 SERIES

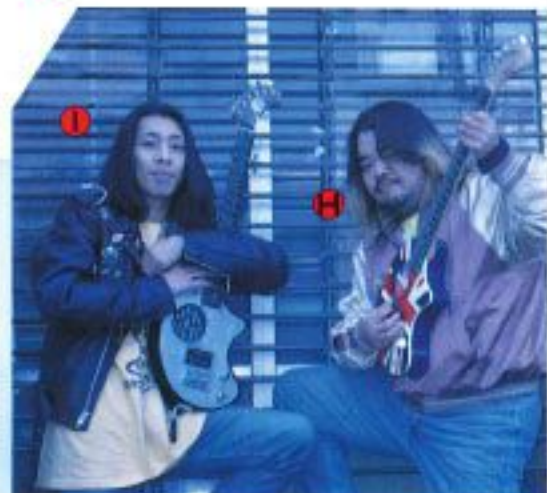
ZO-3 ZO-3C ZO-3芸達者 ZO-3GF ZO-3A ZO-3P TORA-ZO



SPECIAL THANKS

- W HIDE/X JAPAN
- B PATA/X JAPAN
- C Johnny Gioeli/HARDLINE
- Q Joey Gioeli/HARDLINE
- E 松田樹利聖
- F DELTA
- ◎ 田村直美
- ◎ グレイト義太夫
- ① 柳ユウレイ
- ◎ 高橋まこと/GEENA
- K 土橋宗一郎/LANCE OF THRILL
- 新見俊宏/LANCE OF THRILL

巨象 PIE-ZO PIE-ZO FL



- ① 加藤賢崇
 - ② 穴戸留美
 - ③ 京極輝男/VERSUS
 - ④ 本田毅/VERSUS
 - ⑤ 島名正博
 - ⑥ 黒田アーサー
 - ⑦ コータロー ⑧ 蛭田達也/講談社「少年マガジン」
 - ⑨ 渡瀬麻由美 ⑩ 蛭田達也/講談社「少年マガジン」
 - ⑪ 戸城康夫/ZIGGY
 - ⑫ 新井将敬/衆議院議員 写真暴力「DENIM」編集部/小学館
 - ⑬ 野村義男
- (横平流、松崎晴)



RED



PINK



BLUE



GREY



GREEN



YELLOW

ZO-3

¥29,800

NECK:609mm Short Scale,22F.

POWER:5W

CONTROL:1Volume,Power-SW.,Output Jack x1

ZO-3C

¥36,000

*カスタム・ゴールドパーツ仕様



BL



MTB



CAR



MTV