



**YAMAHA Electric Guitars  
Line Up '81**



# SG

SOLID HUMBUCKING GUITAR

このヤマハを手にすれば、世界を相手にする気分になるから不思議だ。ギョウリッド・ハンバッキング「SG」



ボディの形状は、アンプのフロントを有角のV字型に延長した中心の筋。従来よりアコースティックギターとは異なる。



ボディの形状は、アンプのフロントを有角のV字型に延長した中心の筋。従来よりアコースティックギターとは異なる。



ボディの形状は、アンプのフロントを有角のV字型に延長した中心の筋。従来よりアコースティックギターとは異なる。



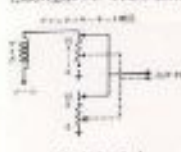
ボディの形状は、アンプのフロントを有角のV字型に延長した中心の筋。従来よりアコースティックギターとは異なる。



ボディの形状は、アンプのフロントを有角のV字型に延長した中心の筋。従来よりアコースティックギターとは異なる。



ボディの形状は、アンプのフロントを有角のV字型に延長した中心の筋。従来よりアコースティックギターとは異なる。



ボディの形状は、アンプのフロントを有角のV字型に延長した中心の筋。従来よりアコースティックギターとは異なる。



**SG-1000**  
 このギターは、アンプのフロントを有角のV字型に延長した中心の筋。従来よりアコースティックギターとは異なる。ボディの形状は、アンプのフロントを有角のV字型に延長した中心の筋。従来よりアコースティックギターとは異なる。

(ES1) 1971年型

**SG-2000**  
 このギターは、アンプのフロントを有角のV字型に延長した中心の筋。従来よりアコースティックギターとは異なる。ボディの形状は、アンプのフロントを有角のV字型に延長した中心の筋。従来よりアコースティックギターとは異なる。

(ES1) 1971年型

**SG-300**  
 このギターは、アンプのフロントを有角のV字型に延長した中心の筋。従来よりアコースティックギターとは異なる。ボディの形状は、アンプのフロントを有角のV字型に延長した中心の筋。従来よりアコースティックギターとは異なる。

(ES1) 1971年型

**SG-400**  
 このギターは、アンプのフロントを有角のV字型に延長した中心の筋。従来よりアコースティックギターとは異なる。ボディの形状は、アンプのフロントを有角のV字型に延長した中心の筋。従来よりアコースティックギターとは異なる。

(ES1) 1971年型

**SG-500**  
 このギターは、アンプのフロントを有角のV字型に延長した中心の筋。従来よりアコースティックギターとは異なる。ボディの形状は、アンプのフロントを有角のV字型に延長した中心の筋。従来よりアコースティックギターとは異なる。

(ES1) 1971年型

**SG-600**  
 このギターは、アンプのフロントを有角のV字型に延長した中心の筋。従来よりアコースティックギターとは異なる。ボディの形状は、アンプのフロントを有角のV字型に延長した中心の筋。従来よりアコースティックギターとは異なる。

(ES1) 1971年型



# SF NEW

SOLID HUMBUCKING GUITAR

あのSGに好敵手。  
ハンパのギンダ・ホキサンズここに  
敢行したニュー「SF」



イシヤク入りヘッド

アンプレスティックのSFにふさわしいヘッドの改良がなされた。右側は旧型で左側のニュータイプは、ヘッドの裏側にアルミのサニタライズドコートが施され、腐食防止、フローエリミネーションによるサニタライズドコートが施された。



ワイドベース構造

ボディはボディを一体で取り出し、振動伝達効率向上を図ることで、ボディの共振を抑制し、サウンドをより豊かにする。

イシヤク入りヘッド

ボディはアルミコートが施され、腐食防止、フローエリミネーションによるサニタライズドコートが施された。



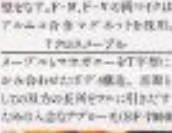
ボディにアルミコート

ボディの裏面にアルミコートが施され、腐食防止、フローエリミネーションによるサニタライズドコートが施された。



オープンハートギンダ・ホキサンズ

開放したサウンドを実現するために、ボディの裏側にアルミのサニタライズドコートが施され、腐食防止、フローエリミネーションによるサニタライズドコートが施された。



ワイドベース構造

ボディはボディを一体で取り出し、振動伝達効率向上を図ることで、ボディの共振を抑制し、サウンドをより豊かにする。

イシヤク入りヘッド

ボディはアルミコートが施され、腐食防止、フローエリミネーションによるサニタライズドコートが施された。



ボディにアルミコート

ボディの裏面にアルミコートが施され、腐食防止、フローエリミネーションによるサニタライズドコートが施された。



### SF-3000

SG-3000の進化として、アンプレスティックのヘッドを採用し、ボディの裏面にアルミのサニタライズドコートが施され、腐食防止、フローエリミネーションによるサニタライズドコートが施された。



(RS)

Red Sunburst



### SF-3000

SG-3000の進化として、アンプレスティックのヘッドを採用し、ボディの裏面にアルミのサニタライズドコートが施され、腐食防止、フローエリミネーションによるサニタライズドコートが施された。



### SF-5000

アンプレスティックのヘッドを採用し、ボディの裏面にアルミのサニタライズドコートが施され、腐食防止、フローエリミネーションによるサニタライズドコートが施された。



(OS)

Olive Satin



(RS)

Red Sunburst

## Humbucking Column

### I ハイサウンズシステム

このシステムは、ハイサウンズシステムの特徴として、ボディの裏面にアルミのサニタライズドコートが施され、腐食防止、フローエリミネーションによるサニタライズドコートが施された。



Photo: SF-3000

このシステムは、ハイサウンズシステムの特徴として、ボディの裏面にアルミのサニタライズドコートが施され、腐食防止、フローエリミネーションによるサニタライズドコートが施された。

このシステムは、ハイサウンズシステムの特徴として、ボディの裏面にアルミのサニタライズドコートが施され、腐食防止、フローエリミネーションによるサニタライズドコートが施された。

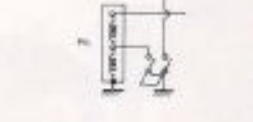


Photo: SF-3000

このシステムは、ハイサウンズシステムの特徴として、ボディの裏面にアルミのサニタライズドコートが施され、腐食防止、フローエリミネーションによるサニタライズドコートが施された。

このシステムは、ハイサウンズシステムの特徴として、ボディの裏面にアルミのサニタライズドコートが施され、腐食防止、フローエリミネーションによるサニタライズドコートが施された。

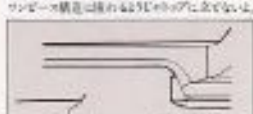


Photo: SF-3000

このシステムは、ハイサウンズシステムの特徴として、ボディの裏面にアルミのサニタライズドコートが施され、腐食防止、フローエリミネーションによるサニタライズドコートが施された。

Photo: SF-3000

### II エッジトーンアップシステム

このシステムは、エッジトーンアップシステムの特徴として、ボディの裏面にアルミのサニタライズドコートが施され、腐食防止、フローエリミネーションによるサニタライズドコートが施された。

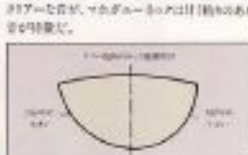


Photo: SF-3000

このシステムは、エッジトーンアップシステムの特徴として、ボディの裏面にアルミのサニタライズドコートが施され、腐食防止、フローエリミネーションによるサニタライズドコートが施された。

このシステムは、エッジトーンアップシステムの特徴として、ボディの裏面にアルミのサニタライズドコートが施され、腐食防止、フローエリミネーションによるサニタライズドコートが施された。



Photo: SF-3000

このシステムは、エッジトーンアップシステムの特徴として、ボディの裏面にアルミのサニタライズドコートが施され、腐食防止、フローエリミネーションによるサニタライズドコートが施された。

このシステムは、エッジトーンアップシステムの特徴として、ボディの裏面にアルミのサニタライズドコートが施され、腐食防止、フローエリミネーションによるサニタライズドコートが施された。

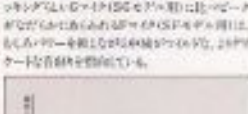


Photo: SF-3000

このシステムは、エッジトーンアップシステムの特徴として、ボディの裏面にアルミのサニタライズドコートが施され、腐食防止、フローエリミネーションによるサニタライズドコートが施された。

Photo: SF-3000





# SJ

SOLID SINGLECOIL GUITAR

ジャズやブルースはもとより、ロックやポップス、さらにはクラシック（下のモデルは音程が異なる）まで。



(OS) 600000



SJ-800

アンプの音域に合ったサウンドを追求し、サウンドが広がるように設計された。ピックアップは、ピックアップの音域に合ったサウンドを追求し、サウンドが広がるように設計された。

(YS) 500000



SJ-500

サウンドが広がるように設計された。ピックアップは、ピックアップの音域に合ったサウンドを追求し、サウンドが広がるように設計された。

(BL) 400000



(FR) 500000



ピックアップの音域に合ったサウンドを追求し、サウンドが広がるように設計された。



ピックアップの音域に合ったサウンドを追求し、サウンドが広がるように設計された。



ピックアップの音域に合ったサウンドを追求し、サウンドが広がるように設計された。



ピックアップの音域に合ったサウンドを追求し、サウンドが広がるように設計された。



ピックアップの音域に合ったサウンドを追求し、サウンドが広がるように設計された。

# SR

SOLID SINGLECOIL GUITAR

ギター界ではここから、という先輩ギタリストが何と多いことか、ロックの真髄に込め「SR」



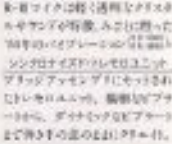
(TR) 600000



ピックアップの音域に合ったサウンドを追求し、サウンドが広がるように設計された。



ピックアップの音域に合ったサウンドを追求し、サウンドが広がるように設計された。

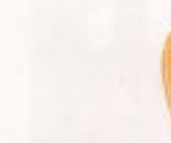


ピックアップの音域に合ったサウンドを追求し、サウンドが広がるように設計された。

ピックアップの音域に合ったサウンドを追求し、サウンドが広がるように設計された。



ピックアップの音域に合ったサウンドを追求し、サウンドが広がるように設計された。



ピックアップの音域に合ったサウンドを追求し、サウンドが広がるように設計された。



ピックアップの音域に合ったサウンドを追求し、サウンドが広がるように設計された。



SR-800

ピックアップの音域に合ったサウンドを追求し、サウンドが広がるように設計された。

(MT) 500000

ピックアップの音域に合ったサウンドを追求し、サウンドが広がるように設計された。

(YS) 500000

ピックアップの音域に合ったサウンドを追求し、サウンドが広がるように設計された。



SR-700

ピックアップの音域に合ったサウンドを追求し、サウンドが広がるように設計された。

(MT) 500000

ピックアップの音域に合ったサウンドを追求し、サウンドが広がるように設計された。



SR-500

ピックアップの音域に合ったサウンドを追求し、サウンドが広がるように設計された。

(NY) 400000

ピックアップの音域に合ったサウンドを追求し、サウンドが広がるように設計された。



SR-600

ピックアップの音域に合ったサウンドを追求し、サウンドが広がるように設計された。

(YS) 500000

ピックアップの音域に合ったサウンドを追求し、サウンドが広がるように設計された。





# BB

SOLID BASS  
GUITAR

フュージョン系スーパーベースの  
譜単の格調が先かビーターが先か、  
ソリッドベース界を領する「BB」



ハムバッカーの  
バックアップのない音質を  
実現。大音量でも歪み  
ムラを抑制したアンプ性能も、



21フレットファンガード  
裏に貼って全面をカバーし、フレット  
に集中して演奏し、入念にフ  
ォーミングされた表面は、演奏  
の自由度を高めます。



5/8インチのボディは、  
スプリットボディに  
1-2拾音器を標準とし、3-拾音  
器アンプ搭載のモデルも選べる。  
目録価格の1/2以下で、比較的  
少ない価格で、トーンバリエ



ダイナミックアンプ  
ボディの中心に、ダイナミックア  
ンプのコントロールが、しかもボディ  
の中心に配置され、ピックアップ  
の位置に合わせたアンプの  
位置も、ボディの中心に配置され、



アンプ構造  
ボディの中心に、ダイナミックア  
ンプのコントロールが、しかもボディ  
の中心に配置され、ピックアップ  
の位置に合わせたアンプの  
位置も、ボディの中心に配置され、



**BB-1200**  
ボディの中心にダイナミックア  
ンプのコントロールが、しかもボディ  
の中心に配置され、ピックアップ  
の位置に合わせたアンプの  
位置も、ボディの中心に配置され、



**BB-2000**  
ボディの中心にダイナミックア  
ンプのコントロールが、しかもボディ  
の中心に配置され、ピックアップ  
の位置に合わせたアンプの  
位置も、ボディの中心に配置され、



**BB-300**  
ボディの中心にダイナミックア  
ンプのコントロールが、しかもボディ  
の中心に配置され、ピックアップ  
の位置に合わせたアンプの  
位置も、ボディの中心に配置され、



**BB-1000**  
ボディの中心にダイナミックア  
ンプのコントロールが、しかもボディ  
の中心に配置され、ピックアップ  
の位置に合わせたアンプの  
位置も、ボディの中心に配置され、



**NEW BB-VI**  
ボディの中心にダイナミックア  
ンプのコントロールが、しかもボディ  
の中心に配置され、ピックアップ  
の位置に合わせたアンプの  
位置も、ボディの中心に配置され、



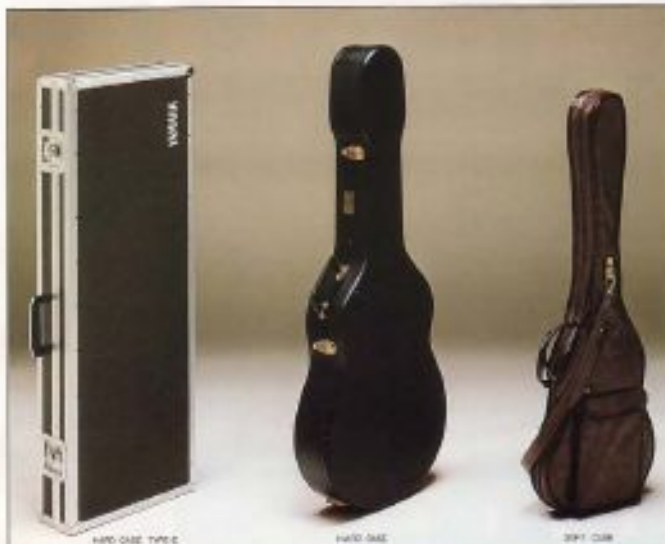
**NEW BB-VI**  
ボディの中心にダイナミックア  
ンプのコントロールが、しかもボディ  
の中心に配置され、ピックアップ  
の位置に合わせたアンプの  
位置も、ボディの中心に配置され、







# ACCESSORIES & OPTIONAL PARTS



## CASE

硬質ケースA・B・C、ソフトケースA

ハードケースタイプCの寸法(単位:mm)

C1	710	350	35	ソフトケース
C2	710	350	35	ソフトケース
C3	710	350	35	ソフトケース
C4	710	350	35	ソフトケース
C5	710	350	35	ソフトケース

ハードケースタイプBの寸法(単位:mm)

B1	710	350	35	ソフトケース
B2	710	350	35	ソフトケース
B3	710	350	35	ソフトケース
B4	710	350	35	ソフトケース
B5	710	350	35	ソフトケース

ハードケースタイプAの寸法(単位:mm)

A1	710	350	35	ソフトケース
A2	710	350	35	ソフトケース
A3	710	350	35	ソフトケース
A4	710	350	35	ソフトケース
A5	710	350	35	ソフトケース

ソフトケースタイプAの寸法(単位:mm)

S1	710	350	35	ソフトケース
S2	710	350	35	ソフトケース
S3	710	350	35	ソフトケース
S4	710	350	35	ソフトケース

ハードケースタイプCの寸法(単位:mm)

C6	710	350	35	ソフトケース
C7	710	350	35	ソフトケース
C8	710	350	35	ソフトケース
C9	710	350	35	ソフトケース

## STRINGS

エレキギター用弦

弦名	規格	材質	長さ	重量	価格
ライトゲージ	008	009	010	013	014
ミッドゲージ	009	010	013	014	
ヘビーゲージ	010	013	014		
フルゲージ	013	014			

弦名	規格	材質	長さ	重量	価格
フルゲージ	013	014			
フルゲージ	013	014			
フルゲージ	013	014			

## PICK

エレキギター用ピック

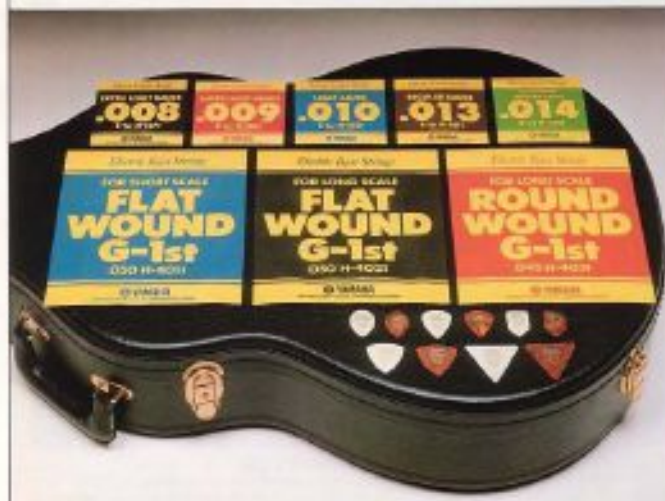


- ①標準
- ②丸
- ③三角
- ④標準
- ⑤三角

## OPTIONAL PARTS

エレキギター用オプションパーツ

品名	価格
ピックアップアセンブリ	
PU-1	¥1,100
PU-2	¥1,100
PU-3	¥1,100
PU-4	¥1,100
PU-5	¥1,100
PU-6	¥1,100
PU-7	¥1,100
PU-8	¥1,100
PU-9	¥1,100
PU-10	¥1,100
PU-11	¥1,100
PU-12	¥1,100
PU-13	¥1,100
PU-14	¥1,100
PU-15	¥1,100
PU-16	¥1,100
PU-17	¥1,100
PU-18	¥1,100
PU-19	¥1,100
PU-20	¥1,100
PU-21	¥1,100
PU-22	¥1,100
PU-23	¥1,100
PU-24	¥1,100
PU-25	¥1,100
PU-26	¥1,100
PU-27	¥1,100
PU-28	¥1,100
PU-29	¥1,100
PU-30	¥1,100
PU-31	¥1,100
PU-32	¥1,100
PU-33	¥1,100
PU-34	¥1,100
PU-35	¥1,100
PU-36	¥1,100
PU-37	¥1,100
PU-38	¥1,100
PU-39	¥1,100
PU-40	¥1,100
PU-41	¥1,100
PU-42	¥1,100
PU-43	¥1,100
PU-44	¥1,100
PU-45	¥1,100
PU-46	¥1,100
PU-47	¥1,100
PU-48	¥1,100
PU-49	¥1,100
PU-50	¥1,100
PU-51	¥1,100
PU-52	¥1,100
PU-53	¥1,100
PU-54	¥1,100
PU-55	¥1,100
PU-56	¥1,100
PU-57	¥1,100
PU-58	¥1,100
PU-59	¥1,100
PU-60	¥1,100
PU-61	¥1,100
PU-62	¥1,100
PU-63	¥1,100
PU-64	¥1,100
PU-65	¥1,100
PU-66	¥1,100
PU-67	¥1,100
PU-68	¥1,100
PU-69	¥1,100
PU-70	¥1,100
PU-71	¥1,100
PU-72	¥1,100
PU-73	¥1,100
PU-74	¥1,100
PU-75	¥1,100
PU-76	¥1,100
PU-77	¥1,100
PU-78	¥1,100
PU-79	¥1,100
PU-80	¥1,100
PU-81	¥1,100
PU-82	¥1,100
PU-83	¥1,100
PU-84	¥1,100
PU-85	¥1,100
PU-86	¥1,100
PU-87	¥1,100
PU-88	¥1,100
PU-89	¥1,100
PU-90	¥1,100
PU-91	¥1,100
PU-92	¥1,100
PU-93	¥1,100
PU-94	¥1,100
PU-95	¥1,100
PU-96	¥1,100
PU-97	¥1,100
PU-98	¥1,100
PU-99	¥1,100
PU-100	¥1,100



## STRAP

エレキギター用ストラップ

品名	価格
ST-001	¥1,100
ST-002	¥1,100
ST-003	¥1,100
ST-004	¥1,100
ST-005	¥1,100
ST-006	¥1,100
ST-007	¥1,100
ST-008	¥1,100
ST-009	¥1,100
ST-010	¥1,100
ST-011	¥1,100
ST-012	¥1,100
ST-013	¥1,100
ST-014	¥1,100
ST-015	¥1,100
ST-016	¥1,100
ST-017	¥1,100
ST-018	¥1,100
ST-019	¥1,100
ST-020	¥1,100
ST-021	¥1,100
ST-022	¥1,100
ST-023	¥1,100
ST-024	¥1,100
ST-025	¥1,100
ST-026	¥1,100
ST-027	¥1,100
ST-028	¥1,100
ST-029	¥1,100
ST-030	¥1,100

## SWITCH CORD

エレキギター用スイッチコード

品名	価格
SC-001	¥1,100
SC-002	¥1,100
SC-003	¥1,100
SC-004	¥1,100
SC-005	¥1,100
SC-006	¥1,100
SC-007	¥1,100
SC-008	¥1,100
SC-009	¥1,100
SC-010	¥1,100
SC-011	¥1,100
SC-012	¥1,100
SC-013	¥1,100
SC-014	¥1,100
SC-015	¥1,100
SC-016	¥1,100
SC-017	¥1,100
SC-018	¥1,100
SC-019	¥1,100
SC-020	¥1,100

## Electric Guitar & Bass

**SG series**  
 SG-2000 (BS)(RS) ¥150,000  
 SG-1000 (BS)(RS) ¥100,000  
 SG-800 (OS)(PR) ¥ 80,000  
 SG-600 (BL)(TS) ¥ 60,000

**SP series**  
 SP-7000 (AS)(RS) ¥120,000  
 SP-5000 (OS)(RS) ¥ 80,000  
 SP-3000 (BS)(RS) ¥ 60,000

**SL series**  
 SL-800S (OS)(TS) ¥ 80,000  
 SL-700C (BL)(RS) ¥ 70,000  
 SL-700S (BS)(RS) ¥ 70,000  
 SL-600S (RS)(TS) ¥ 60,000  
 SL-500S (BS)(RS) ¥ 50,000  
 SL-400S(BL)(BS)(RS)¥40,000

**SC series**  
 SC-7000 (TS)(YN) ¥120,000  
 SC-5000 (BS)(YN) ¥ 80,000  
 SC-3000 (BS)(YN) ¥ 60,000

**SJ series**  
 SJ-800 (OS)(YN) ¥ 80,000  
 SJ-500 (BL)(PR) ¥ 60,000

**SR series**  
 SR-700 (NT)(TB) ¥ 70,000  
 SR-500S (NT)(YS) ¥ 50,000  
 SR-400S (NT)(YS) ¥ 40,000

**SA series**  
 SA-2000S(AS)(BU) ¥160,000  
 SA-1200S(BS)(BU) ¥120,000  
 SA-1000 (BR)(PR) ¥100,000  
 SA-700 (PR)(YN) ¥ 70,000

**AE series**  
 AE-2000 (AS) ¥200,000  
 AE-1200 (AS) ¥120,000

**BB series**  
 BB-2000 (ST)(YN) ¥150,000  
 BB-1200 (NT)(ST) ¥120,000  
 BB-1000 (NT)(YS) ¥100,000  
 BB-800 (BL)(PR) ¥ 80,000  
 BB-VI (BL)(ST) ¥ 66,000

**SB series**  
 SB-1200S (CP)(CS) ¥120,000  
 SB-800S (OS)(PR) ¥ 80,000  
 SB-500S (BL)(BS) ¥ 50,000

**PB series**  
 PB-500 (NT)(YS) ¥ 60,000  
 PB-400 (NT)(YS) ¥ 40,000

## Strings

For Electric Guitar  
 Extra Light Gauge ¥70 ¥70 ¥100 ¥140 ¥220 ¥300 ¥900  
 Super Light Gauge ¥70 ¥70 ¥100 ¥140 ¥220 ¥300 ¥900  
 Light Gauge ¥70 ¥70 ¥100 ¥140 ¥220 ¥300 ¥900  
 Regular Gauge ¥70 ¥160 ¥160 ¥220 ¥300 ¥360 ¥1,200  
 Flat Wound Regular Gauge ¥100 ¥160 ¥130 ¥220 ¥300 ¥360 ¥1,200  
 For Electric Bass  
 Flat Wound (For Short Scale) ¥300 ¥400 ¥550 ¥750 ¥2,000  
 Flat Wound (For Long Scale) ¥300 ¥500 ¥1,100 ¥1,200 ¥4,000  
 Round Wound (For Long Scale) ¥600 ¥700 ¥800 ¥900 ¥3,000

## Case

**Hard Case Type-C (Standard)**  
 SGC ¥12,000 SAC ¥13,000 SFC-II ¥12,000 SRC ¥12,000 SBC ¥13,000  
**Hard Case Type-D (Delux)**  
 SGD ¥20,000 SAD ¥20,000 ASD ¥20,000 SPD ¥20,000 SBD ¥20,000  
**Hard Case Type-E (Tour Case)**  
 SGE ¥32,000 SFE ¥32,000 SAE ¥32,000 SBE ¥32,000 SBE ¥32,000  
**Soft Case Type-I**  
 SCS-I ¥6,000 SRS-I ¥6,000 SBS-I ¥7,000  
**Soft Case Type-II**  
 SGS-II ¥8,000 SRS-II ¥8,000 SAS-II ¥11,000 SBS-II ¥9,000

## Pick

Crossover ¥50 Oval ¥50 Pentagon ¥50 Standard ¥50 Triangular ¥50

## Switch Cord

GSC-4S ¥1,700 GSC-7S ¥2,400 GSC-10S ¥3,000 GSC-4 ¥2,500 GSC-8 ¥3,500

## Effectors

Phaser PH-01 ¥14,000 Chorus CH-01 ¥15,000 Flanger FL-01 ¥17,000 Analog Delay AD-10 ¥40,000 Octaver OC-01 ¥12,000  
 Distortion DI-01 ¥10,000 Tone Booster TB-01 ¥10,000 Parametric EQ PE-01 ¥15,000 Mini Pedal MP-01 ¥12,000 Compressor  
 CO-01 ¥11,000 Limiter LI-01 ¥12,000 Noise Gate NG-01 ¥11,000 Line Selector LS-01 ¥12,000 Professional System Board  
 SB-100 ¥60,000 SB-200 ¥120,000

## Strap

SP-151E (W60mm, Black) ¥1,500  
 SP-152E (W60mm, Brown) ¥1,500  
 SP-153E (W60mm, Natural) ¥1,500  
 SP-251E (W75mm, Black) ¥2,500  
 SP-252E (W75mm, Brown) ¥2,500  
 SP-253E (W75mm, Natural) ¥2,500

## Optional Parts

**Pick-up Assembly**  
 DPG-I ¥12,000 DPA-I ¥13,000 DPA-II ¥10,000  
 DPJ-I ¥7,000 DPB-I ¥10,000  
**Bridge Assembly**  
 OBH-I ¥6,000 OBC-I ¥6,000 OBS-I ¥6,000  
**Volume & Tone Control**  
 OVH-I ¥1,000 OVS-I ¥1,000 OVH-D ¥1,500  
 OVH-T II ¥4,000  
**Volume & Tone Knob**  
 OKH-I ¥800 OKS-I ¥800  
**Pick-up Switch**  
 OST-I ¥1,500 OSTR-I ¥2,000  
**Tuning Machine**  
 OMC-I ¥6,000 OMF-I ¥6,000 OMF-II ¥4,000  
 OMC-II ¥6,000 OMS-I ¥6,000  
**Pickguard**  
 OGL-I ¥1,000 OGL-II ¥1,000  
 OGG-I ¥1,500 OGG-II ¥1,500  
**Nut**  
 ONG-II ¥2,000 DNC-II ¥2,000 DNS-II ¥2,000

Blue as New

●価格表上の価格に送料を含む定額です。送料は別。価格改定は2011年12月1日現在。

**YAMAHA**  
 日本楽器製造株式会社

取扱店