

In der Bilderserie findest Du stets ein Foto von ‚vorgestern‘ (ca. 1860-1900) und ‚gestern‘ (1989), welche vom gleichen Standort aus aufgenommen wurden. Besuche die einzelnen Wegpunkte/Fotostandorte und beantworte die nachfolgenden Fragen.

**Wegpunkt 1 – Grosse Schanze**



vorgestern



gestern

Das Bahnhofsgebäude wurde erneuert und der Christoffelturm abgerissen. Dafür sieht man neu die Kuppel des Bundeshauses (links im Bild). Folge Deinem Blick vor Ort von der Kuppel des Bundeshauses nach links. Welchen Turm siehst Du als erstes?

- Münster-Turm (A=0)
- Turm Hotel Schweizerhof (A=1)
- Turm Nydegkirche (A=2)

## Wegpunkt 2 – Bubenbergplatz



vorgestern



gestern

An der Stelle der ehemaligen Rossschwemme (blauer Kreis) wurde das Denkmal für Adrian von Bubenberg erreicht. Das Denkmal musste anschliessend dem Verkehr weichen und steht nun neben Dir. Es war ursprünglich nach Westen ausgerichtet. In welche Richtung schaut Adrian nun ungefähr (N/O/S/W)?

Um wieviel Grad wurde Adrian bei der Denkmalverschiebung folglich gedreht? Nimm die einstellige Quersumme davon.

Wie viele Buchstaben zählst Du auf der Rückseite des Denkmals oberhalb der Jahreszahl im Betonsockel.

Ziehe die erste Zahl von der zweiten Zahl ab. **B=**\_

*Beispiel: von Westen nach Osten -> 180° (Quersumme: 9), 7 Buchstaben -> B=9-7=2*

### Wegpunkt 3 – Bahnhofplatz



vorgestern



gestern

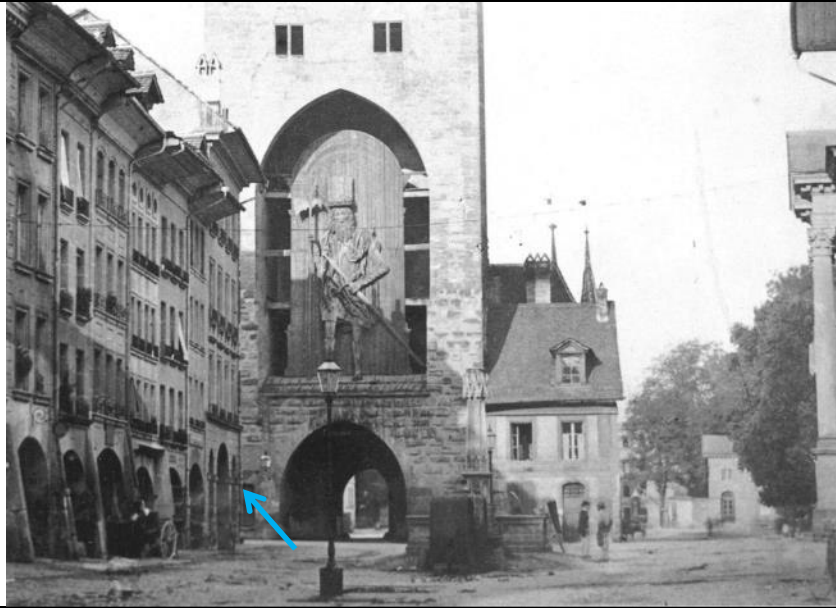
Der balancierende Bär (oranger Kreis) musste dem Baldachin weichen. Du wirst dem Bär später auf dieser Runde wieder begegnen.

Gehe unter das Baldachin-Dach. Suche zwei untereinander fixierte, graue Infotafeln zum Baldachin. In welchem Jahr wurde dem Bau ein Preis verliehen? In der wievielten Zeile ist dieses Jahr zum ersten Mal erwähnt. Multipliziere die letzte Zahl des Jahres mit der Zeile. -> **C=**\_

*Beispiel: 2011 steht in der dritten Zeile ->  $C=1*3=3$*



## Wegpunkt 4 – Spitalgasse



vorgestern



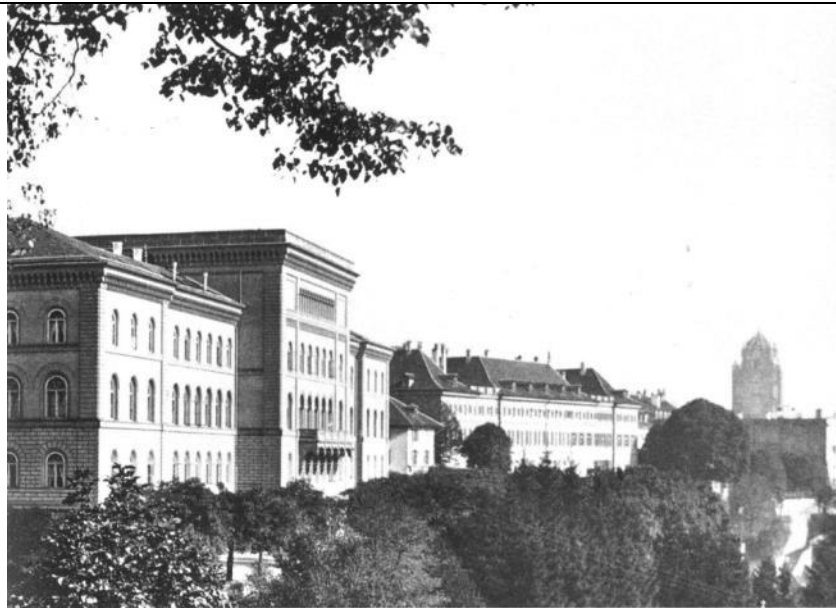
gestern

Der Christoffelturm wurde 1865 nach einem knappen Entscheid der Gemeindeversammlung abgerissen (415 zu 411 Stimmen).

Zusätzlich zur Heliggeistkirche (rechts im Bild) hält ein weiteres Gebäude den Veränderungen stand (s. blauer Pfeil). An der Ecke dieses Gebäudes findest Du den „Loebegge“, einen beliebten Berner Treffpunkt bei Verabredungen. Gehe dorthin, Du wirst hier sicher Leute beim Warten beobachten können. Der Loebegge hiess auch schon anders, wie Dir eine Tafel erklärt. Wie hiess er im Jahr 2002 für kurze Zeit? Nimm den Buchstabenwert nach A=1 vom letzten Buchstaben des Vornamens. **D=**\_

*Beispiel: Georg (g=7) -> D=7*

## Wegpunkt 5 – Kleine Schanze



vorgestern



gestern

Das Bundeshaus\* erhält sein heutiges Parlamentsgebäude und das Münster erreicht seine definitive Höhe.

Beim Wegpunkt wurde Dir früher die Aussicht bildlich erklärt. Wie viele Stahlhalterungen haben das Panorama befestigt. -> **E=**\_

\* Sitz der Schweizer Regierung (Bundesrat) und des Schweizer Parlaments (National- und Ständerat)

## Wegpunkt 6 – Bundesplatz



vorgestern



gestern

Der Bundesplatz mit dem Markt (Bild oben) war später lange Zeit durch Autoparkplätze geprägt. Dies hat sich mit der Neugestaltung des Platzes 2003/2004 wieder verändert.

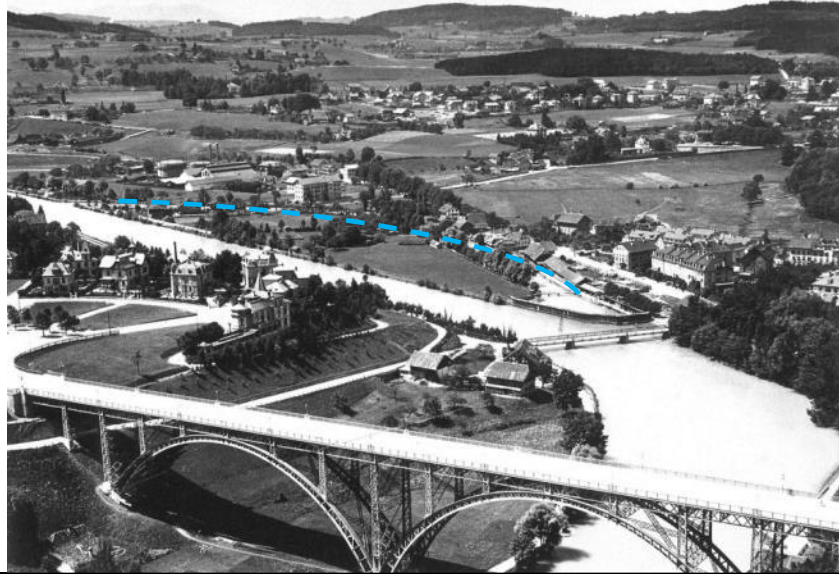
Suche die Infotafel zum Bundesplatz. Wie viele Düsen tragen zur Choreografie des Wasserspiels bei?

Auf der Tafel sind am Ende des Wasserstrahls Tropfen abgebildet, wie viele?

Ziehe von der einstelligen Quersumme der Düsenanzahl die Anzahl Tropfen ab: **F=**\_

*Beispiel: 36 Düsen (Quersumme 9), 4 Tropfen -> F=9-4=5*

## Wegpunkt 7 – Blick ins Marzili



vorgestern



gestern

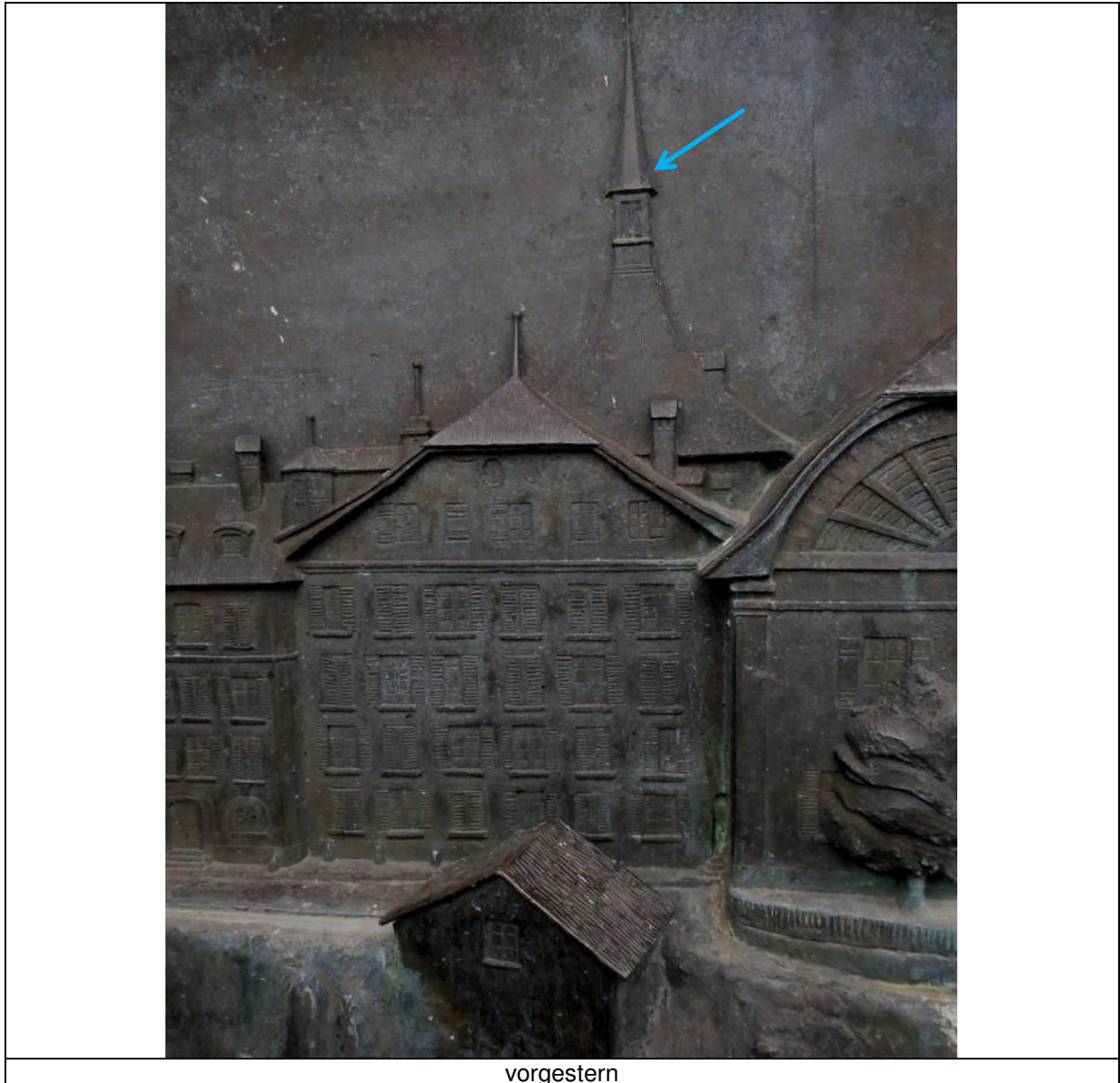
Im oberen Bild erkennst Du, dass das Marzilbad früher eine Insel war. Der alte Aare-Seitenarm (gestrichelte Linie) wurde später zugeschüttet. Vom Seitenarm ist heute nur noch der Mündungsbereich vorhanden.

Du befindest Dich auf der Aussichtsplattform beim Münzrain. Selbstverständlich entspricht dies nicht dem Standort der Fotografen bei der Aufnahme (die Bilder wurden vom Münsterturm aus aufgenommen).

Unmittelbar vor Dir befindet sich in Richtung der ehemaligen Marzili-Insel eine schöne Terrasse. Multipliziere die Anzahl Kamine auf der Terrasse mit drei:  $G = \text{Anzahl Kamine} * 3 = \_$



## Wegpunkt 8 – Casinoplatz



Die Situation „vorgestern“ entspricht für einmal nicht einem Foto sondern ist Teil eines Brunnens\*. Das Bronzerelief zeigt u.a. den heutigen Casinoplatz vor dem Bau der Kirchenfeldbrücke (vor 1880). Suche auf dem Relief den Zytgloggeturm (blauer Pfeil). Schau nun Richtung Norden über den Brunnen hinweg und vergleiche mit der heutigen Situation.

Das Gebäude im Vordergrund des Zytgloggeturms existiert heute ebenfalls noch. Was trägt der Fahnenträger in seiner Hand?

- Schweizerfahne (H=4)
- Bernerfahne (H=5)
- EU-Fahne (H=6)

\* Hinweis: Beim empfehlenswerten Mystery „Bärner Brunne“ (GC15G1D) begegnest Du diesem Brunnen ebenfalls.



## Wegpunkt 9 – Münsterplattform



vorgestern



gestern

Die Aussicht von der Münsterplattform Richtung Südwesten hat sich markant verändert durch die Bauten in der Matte und der Kirchenfeldbrücke.

Ein Haus in der Matte trotzte diesen Veränderungen und blieb bis heute bestehen (blauer Pfeil). Wie viele Kamine besitzt das Gebäude heute auf der nach Norden ausgerichteten Dachseite?

- kein Kamin (I=5)
- ein Kamin (I=6)
- zwei Kamine (I=7)

## Wegpunkt 10 – Rathaus



vorgestern



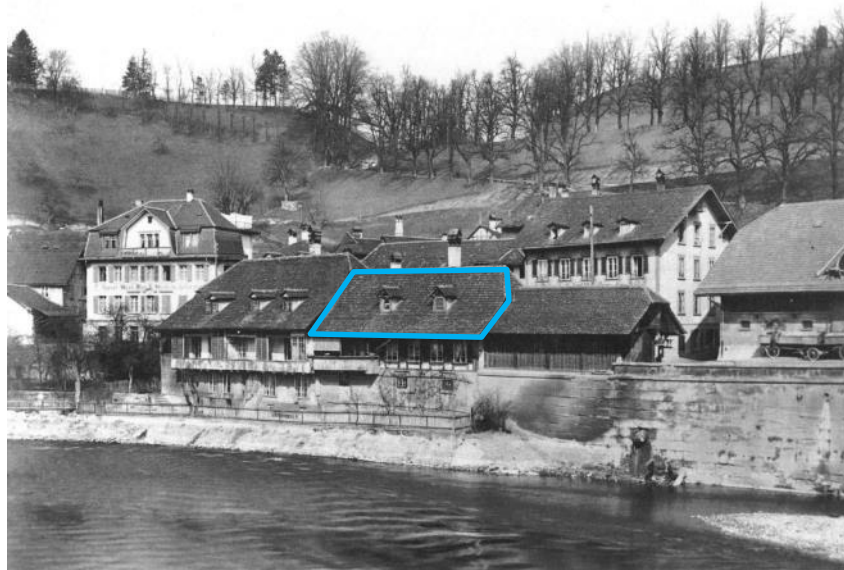
gestern

Auf den ersten Blick siehst Du zweimal das gleiche Gebäude. Beim genaueren Hinschauen realisierst Du, dass das Rathaus\* in den letzten 100 Jahren viel an Details verloren hat.

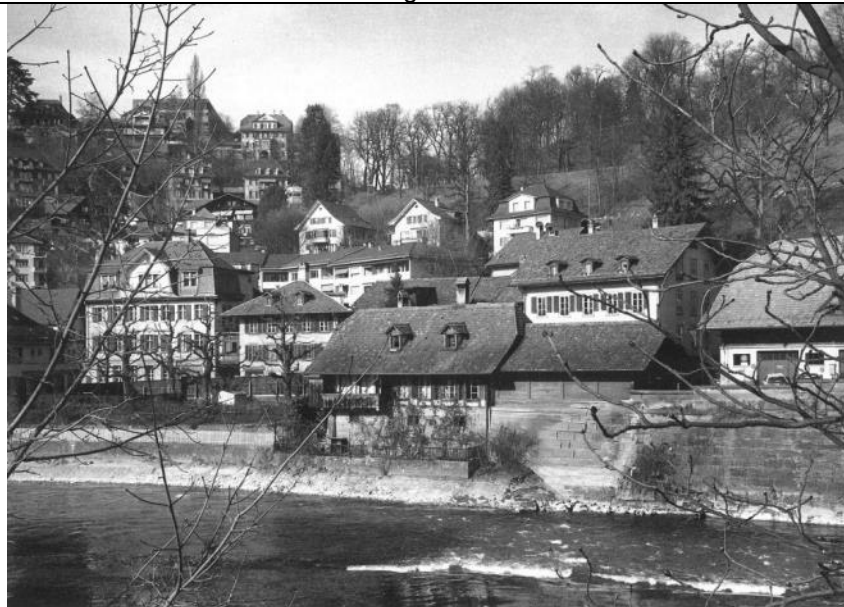
Früher konntest Du die beiden Treppen „im Schärme“ hinaufsteigen. Tue dies nun ohne Dach über dem Kopf. Zuerst findest Du unter der Decke Eisenstangen mit Haken. Wie viele Haken zählst Du?  
**J=**\_\_

\* Sitz der Kantonsregierung (Regierungsrat) und Tagungsstätte des Kantonsparlaments (Grosser Rat) sowie des Stadtparlaments (Stadtrat).

## Wegpunkt 11 – Läuferplatz



vorgestern



gestern

Beim Blick vom Läuferplatz Richtung Norden blieben die meisten Häuser bis heute bestehen. Wie viele zusätzliche Fenster besitzt das markierte Dach heute?  $K = \_$

Uffff, fast hast Du es geschafft! Übertrage nun Deine Lösungen in die Hilfstabelle auf der nächsten Seite.

## Hilfstabelle

A	B	C	D	E	F	G	H	I	J	K	L

---

## Zwischenstation

Gehe nun zur Zwischenstation. Du findest sie bei:

N 46° 5 (G). || I+J || D || C-E

N 46° 5 \_ . \_ \_ \_

E 07° 2 (F+K). || F+(2\*A) || K+H || B

E 07° 2 \_ . \_ \_ \_

Hinweis:

Bei Bedarf kannst Du die Koordinaten der Zwischenstation mit dem **Geochecker** im Listing prüfen. Du erhältst dabei einen zusätzlichen Tipp.

Beantworte bei der Zwischenstation folgende Frage:

Wie viele Kugeln unterstützen die Figur bei seiner Tätigkeit? L=\_

---

## Final

Peile von der Zwischenstation nun zum Final:

J || 2\*L || D-E Grad:      \_ \_ \_ °

L-A || B || E    Meter:      \_ \_ \_ m

Im Cachebehälter findest Du ein weiteres Bilderpaar aus dem Blickwinkel in der Nähe des Versteckortes. Scheinbar hat sich hier in den letzten 150 Jahren nicht viel verändert, oder doch?

Toi, toi, toi bei der Suche!

Quelle der Bilderpaare:

Bern – Gestern und heute aus dem gleichen Blickwinkel (Slatkine Verlage 1989)