



www.laines-plassard.com

PLASSARD
Laines à tricoter depuis 1879



159/16

PULL À COL CHEMINÉE ET CROISILLONS

34-36 / 38-40 / 42-44 / 46-48 / 50-52

FOURNITURES

SOFTIE de PLASSARD

- 10 / 11 / 12 / 13 / 15 pelotes coloris 23
- Aig. bambou de Plassard n° 5 et n°5,5
- Aiguille à torsades

Niveau : intermédiaire

POINTS EMPLOYÉS

- Côtes 1/1
- Jersey
- Point fantaisie voir diagramme et légendes.

ECHANTILLON

Il est indispensable de réaliser vos échantillons afin d'obtenir les bonnes mesures. Changer les numéros d'aiguilles si nécessaire.

1 carré de 10 cm de pt fantaisie, aig. n° 5,5 = 17 m. et 24 rgs.

1 carré de 10 cm de jersey, aig. n°5 = 15 m. et 21 rgs.

EXPLICATIONS

DOS

Monter 72 m. / 76 m. / 82 m. / 88 m. / 96 m., aig. n°5, tric. en côtes 1/1 pendant 7 cm.

Cont. en jersey, aig. n°5,5.

A 30 cm de haut. après les côtes, former les emmanch. en rab. de ch. côté : 1 x 3 m., 1 x 2 m. et 3 x 1 m. / 1 x 3 m., 2 x 2 m. et 2 x 1 m. / 2 x 3 m., 1 x 2 m. et 3 x 1 m. / 2 x 3 m., 2 x 2 m. et 3 x 1 m. / 1 x 4 m., 2 x 3 m., 2 x 2 m. et 1 x 1 m.

Il reste 56 m. / 58 m. / 60 m. / 62 m. / 66 m.

A 50 cm / 51 cm / 52 cm / 53 cm / 54 cm de haut. après les côtes, former les épaules en rab. de ch. côté ts les 2 rgs : 2 x 5 m. et 1 x 6 m. / 2 x 6 m. et 1 x 5 m. / 3 x 6 m. / 3 x 6 m. / 1 x 6 m. et 2 x 7 m.

En même temps : Former l'encol. en rab. les 10 m. / 10 m. / 10 m. / 12 m. / 12 m. centr. puis cont. un côté à la fs en rab. côté encol. 2 rgs plus haut : 1 x 7 m.

Terminer le second côté de l'encol.

Devant

Monter 72 m. / 76 m. / 82 m. / 88 m. / 96 m., aig. n°5, tric. en côtes 1/1 pendant 7 cm.

Cont. au pt fantaisie, aig. n°5,5 en répartissant 8 augm. / 8 augm. / 10 augm. / 12 augm. / 12 augm. sur le 1er rg et en commençant par la 2e m. du diagramme / 1 m. lis. et la 1ère m. du diagramme / 1 m. lis. et la 1ère m. du diagramme / 1 m. lis. et la 1ère m. du diagramme / 1 m. lis. et la 1ère m. du diagramme.

On a 80 m. / 84 m. / 92 m. / 100 m. / 108 m.

A 30 cm de haut. après les côtes, former les emmanch. en rab. de ch. côté : 1 x 3 m., 1 x 2 m. et 3 x 1 m. / 1 x 3 m., 2 x 2 m. et 2 x 1 m. / 2 x 3 m., 2 x 2 m. et 2 x 1 m. / 1 x 4 m., 2 x 3 m., 2 x 2 m. et 1 x 1 m. / 1 x 4 m., 3 x 3 m., 1 x 2 m. et 2 x 1 m.

Il reste 64 m. / 66 m. / 68 m. / 70 m. / 74 m.

A 44 cm / 45 cm / 46 cm / 47 cm / 48 cm de haut. après les côtes, former l'encol. en rab. les 10 m. / 10 m. / 10 m. / 12 m. / 12 m. centr. puis cont. un côté à la fs en rab. côté encol. ts les 2 rgs : 1 x 3 m., 1 x 2 m., 2 x 1 m. et ts les 4 rgs : 2 x 1 m.

A 50 cm / 51 cm / 52 cm / 53 cm / 54 cm de haut. après les côtes, former l'épaule en rab. côté emmanch. ts les 2 rgs : 3 x 6 m. / 2 x 6 m. et 1 x 7 m. / 1 x 6 m. et 2 x 7 m. / 1 x 6 m. et 2 x 7 m. / 2 x 7 m. et 1 x 8 m.

Terminer le second côté de l'encol.

Manches

Monter 38 m. / 42 m. / 44 m. / 46 m. / 50 m., aig. n°5, tric. en côtes 1/1 pendant 7 cm.

Cont. en jersey, aig. n°5,5 en faisant de ch. côté à 2 m. des bords : ts les 12 rgs : 5 x 1 augm. et 10 rgs plus haut : 1 x 1 augm. / ts les 12 rgs : 5 x 1 augm. et 10 rgs plus haut : 1 x 1 augm. / ts les 10 rgs : 7 x 1 augm. / ts les 10 rgs : 4 x 1 augm. et ts les 8 rgs : 4 x 1 augm. / ts les 10 rgs : 4 x 1 augm. et ts les 8 rgs : 4 x 1 augm.

On obtient 50 m. / 54 m. / 58 m. / 62 m. / 66 m.

A 38 cm de haut. après les côtes, former l'arrondi en rab. de ch. côté ts les 2 rgs : 2 x 2 m., 5 x 1 m., 4 rgs plus haut : 1 x 1 m., ts les 2 rgs : 5 x 1 m. et 2 x 2 m. / 3 x 2 m., 4 x 1 m., 4 rgs plus haut : 1 x 1 m., ts les 2 rgs : 4 x 1 m. et 3 x 2 m. / 4 x 2 m., 9 x 1 m. et 3 x 2 m. / 1 x 3 m., 3 x 2 m., 8 x 1 m. et 4 x 2 m. / 1 x 3 m., 4 x 2 m., 7 x 1 m., 3 x 2 m. et 1 x 3 m.

A 53 cm de haut. après les côtes, rab. souplement les 12 m. restantes.

Tric. la seconde manche semblable.

COL

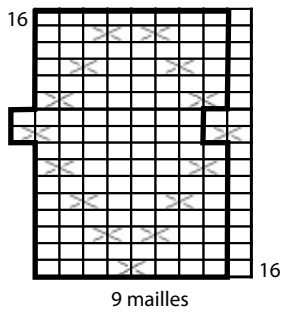
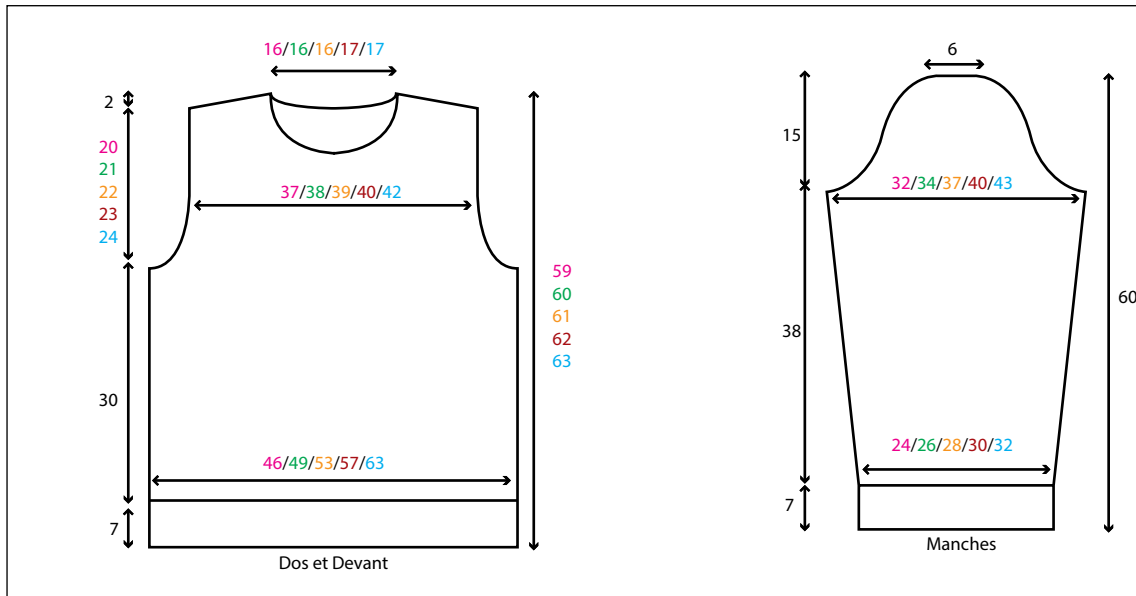
Monter 74 m. / 74 m. / 74 m. / 78 m. / 78 m., aig. n°5, tric. en côtes 1/1 pendant 8 cm puis faire un rg end. sur l'end. et quelques rgs de jersey d'un autre coloris. Repasser ces rgs, il suffira de les détricoter au moment du montage pour retrouver le coloris de base.

ASSEMBLAGE ET FINITIONS

Faire les coutures des épaules, des côtés et des manches.

Monter celles-ci aux emmanch.

Coudre le col, m. par m., à pts arrière sur l'end. du trav.



□ = m. end. sur l'end. ou m. env. sur l'env.

× = 2 m. croisées vers la droite: glisser 1 m. sur une aig. à torsade placée derrière, tric. la m. suivante à l'end. puis la m. de l'aig. à torsade.

× = 2 m. croisées vers la gauche: glisser 1 m. sur une aig. à torsade placée devant, tric. la m. suivante à l'end. puis la m. de l'aig. à torsade.

9 mailles

Tricoter les 9 m. du diagramme puis répéter toujours l'encadré