

# CELDAS DE MEDIA TENSIÓN

## TIPO METAL-CLAD

Celdas de potencia construidas de acuerdo a la norma IEC62271-200 para una tensión máxima de servicio de hasta 36kV, con interruptores de ejecución extraíble sobre contenedor, y certificadas contra arco interno.

La celda está fabricada en chapa galvanizada laminada en frío de 2,5mm de espesor con un acabado de alta calidad en pintura de polvo epoxi-poliéster de hasta 120 micras de espesor, y con el color a definir por el cliente.

La normalización de los compartimentos y los materiales empleados aseguran tanto la facilidad de inspección y mantenimiento como la facilidad de ampliación de las instalaciones.

Funcionalmente, dispone de la obturación automática de las partes en tensión mediante persianas metálicas. Los dispositivos de puesta a tierra y enclavamientos previstos, aseguran un mantenimiento y revisión de los distintos elementos carente de riesgos para la instalación y el personal servicio.

Por lo tanto, están indicadas para posiciones de distribución seccionables cuya operación permite la realización de enclavamientos absolutamente fiables y de gran sencillez de ejecución.



### Características

#### Gama

- Normas IEC
- Desde 7.2kV hasta 36kV
- Hasta 2500 A, 31.5kA

#### Seguridad

- Enclavamientos de seguridad
- Clasificación arco interno (IAC)

#### Configuración

- Con módulo de medida
- Seccionador pat
- Conducto de expansión de gases

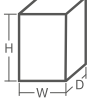
#### Equipamiento

- Equipo de protección, control y medida.

#### Versatilidad

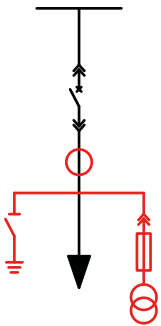
- Amplias configuraciones de acuerdo a especificaciones del cliente.
- Interruptores con corte en vacío o SF6

## Celdas de Media Tensión tipo Metal-Clad

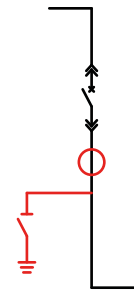
Tensión Nominal kV	7,2	12	17,5	24	36	
Intensidad nominal en barras máxima	...2500A	...2500A	...2500A	...2000A	...630A	
Intensidad límite dinámica en barras	...78kA	...78kA	...78kA	...62.5kA	...65kA	
Intensidad de cortocircuito	...1s 31.5kA	...1s 31.5kA	...1s 31.5kA	...1s 25kA	...2s 25kA	
Corte	SF6 o Vacío					
Grado de protección	IP4X					
Temperatura máxima/mínima	40°C [siendo su valor medio en 24 horas no superior a 35°C]/-5°C					
Valor medio humedad relativa [24h]	<95%					
Altitud	No superior a 1.000 m. s.n.m.					
Dimensiones 	H	2250 <sup>(*)</sup>	2250 <sup>(*)</sup>	2230 <sup>(*)</sup>	2230 <sup>(*)</sup>	2250 <sup>(*)</sup>
	W	600/750/800	800/1000	800/1000	750/1000	1500
	D	1900	1900	1900	1830	2600
Normas	IEC-62271-1 y IEC 62271-200.					
IAC [clasificación contra arco interno]	clase A FLR	clase A FLR	-	clase A FLR	-	

[\*] sin conducto de expansión de gases

CELDAS DE ENTRADA/SALIDA



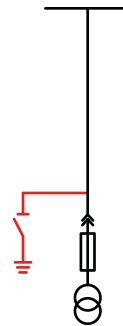
CELDAS DE ACOPLAMIENTO



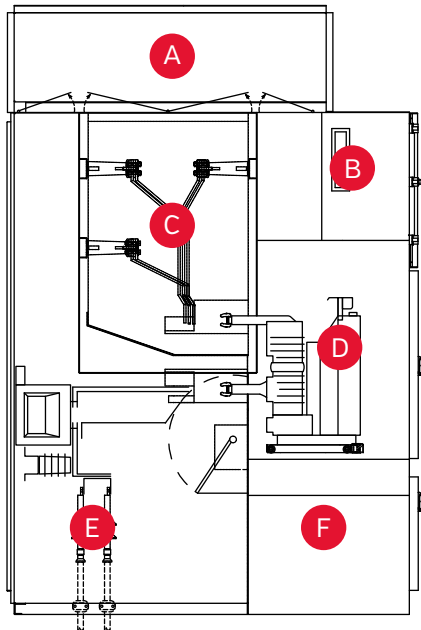
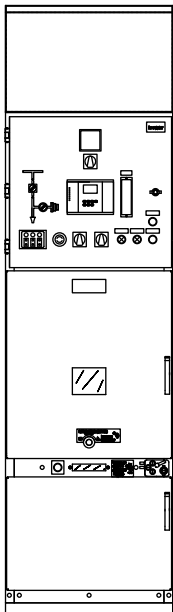
CELDAS DE REMONTE



CELDAS DE MEDIDA



■ COMPONENTES ESTÁNDAR  
■ SOLUCIÓN CONFIGURABLE



- A Conducto de expansión de gases [opcional].
- B Cubículo de baja tensión.
- C Compartimento de barras.
- D Compartimento de interruptor.
- E Compartimento de cables.
- F Compartimento de medida.

Para ampliar información contactar con:

