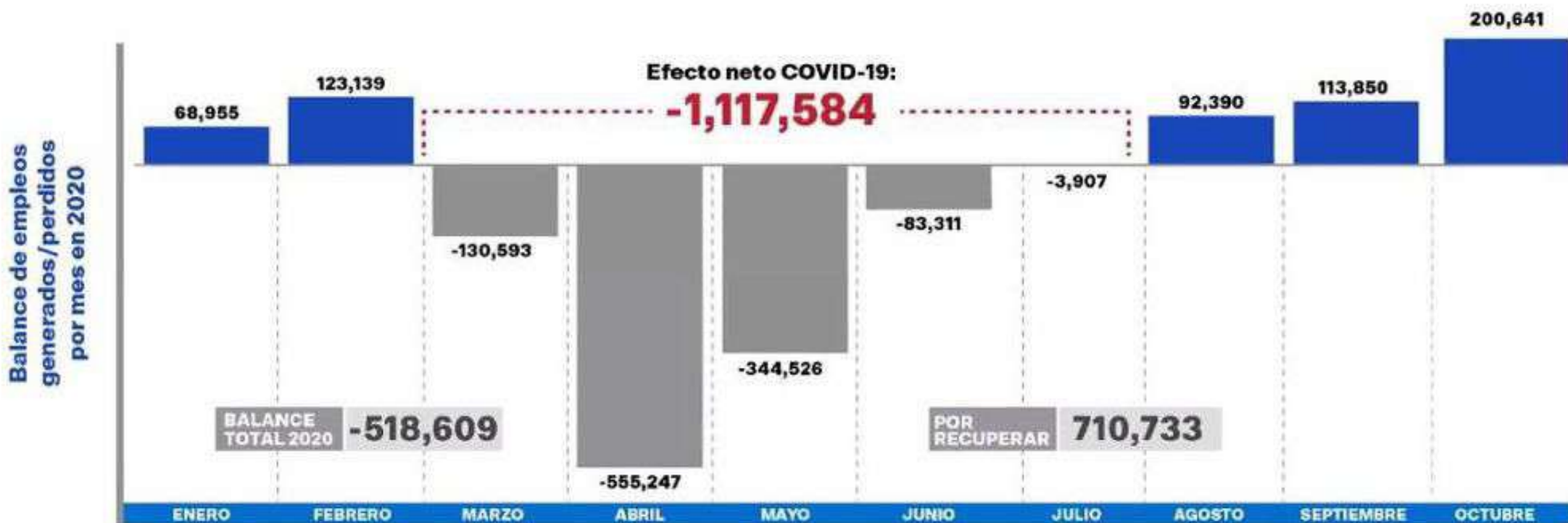


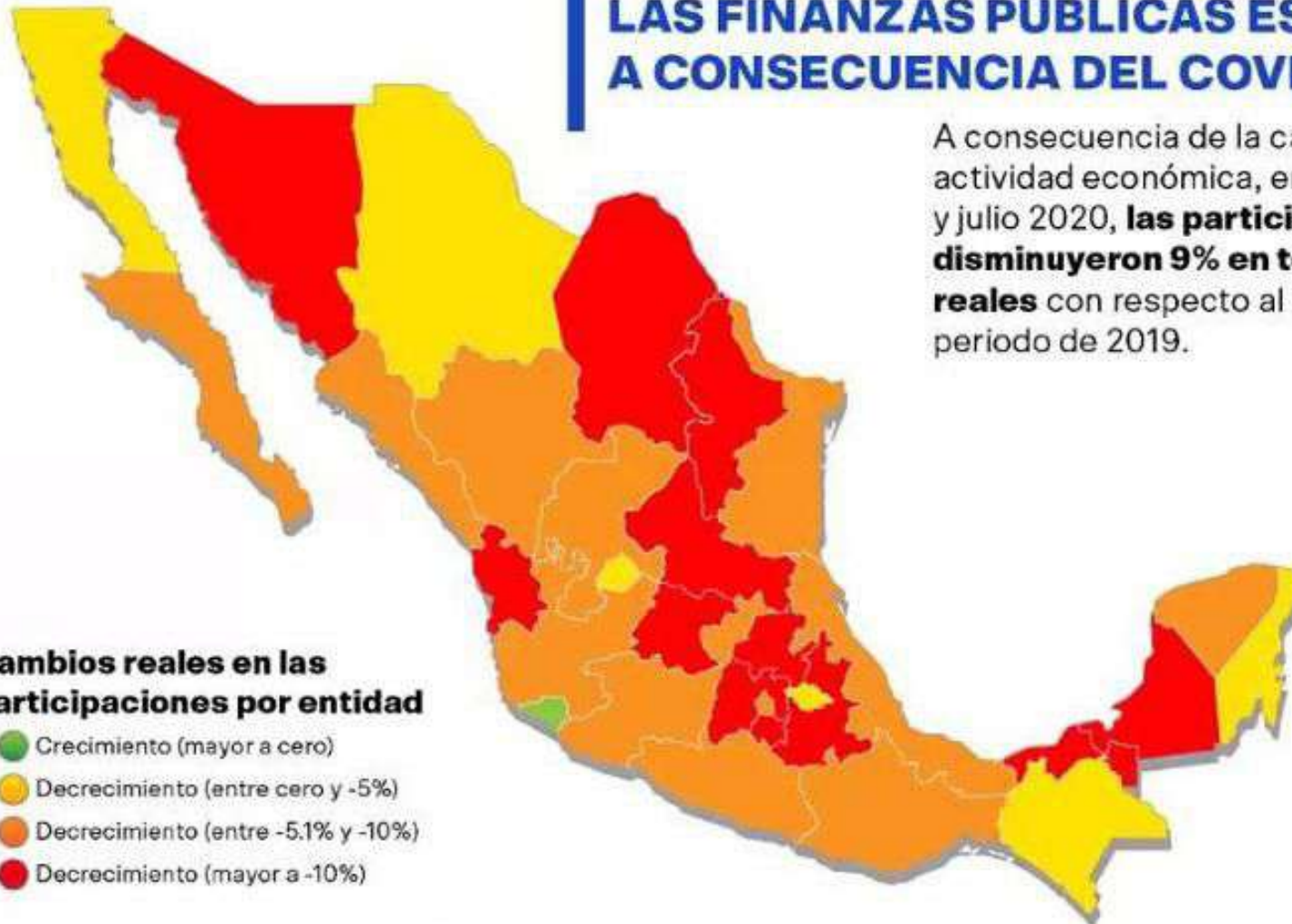
MÁS DE UN MILLÓN DE EMPLEOS FORMALES PERDIDOS A CONSECUENCIA DEL COVID-19



Fuente: Consulta Dinámica de Información, IMSS (2020)

DETERIORO DE LAS FINANZAS PÚBLICAS ESTATALES A CONSECUENCIA DEL COVID-19

A consecuencia de la caída de la actividad económica, entre enero y julio 2020, **las participaciones disminuyeron 9% en términos reales** con respecto al mismo periodo de 2019.



Entidad	Cambio (%)
Colima	6.9%
Baja California	-0.6%
Tlaxcala	-2.4%
Aguascalientes	-2.9%
Quintana Roo	-3.0%
Chiapas	-4.0%
Chihuahua	-4.5%
Querétaro	-5.1%
Veracruz	-5.8%
Baja California Sur	-6.6%
Sinaloa	-7.1%
Guerrero	-7.8%
Jalisco	-7.8%
Zacatecas	-7.9%
Ciudad de México	-8.1%
Durango	-8.8%
Yucatán	-8.9%
Tamaulipas	-9.0%
Oaxaca	-9.2%
Michoacán	-9.9%
San Luis Potosí	-10.2%
Sonora	-10.4%
Nuevo León	-10.9%
Coahuila	-11.3%
México	-11.3%
Tabasco	-11.4%
Nayarit	-12.2%
Puebla	-13.4%
Guanajuato	-13.7%
Morelos	-13.7%
Hidalgo	-14.0%
Campeche	-18.5%

Fuente: Estadísticas Oportunas de las Finanzas Públicas, SHCP (julio 2020).

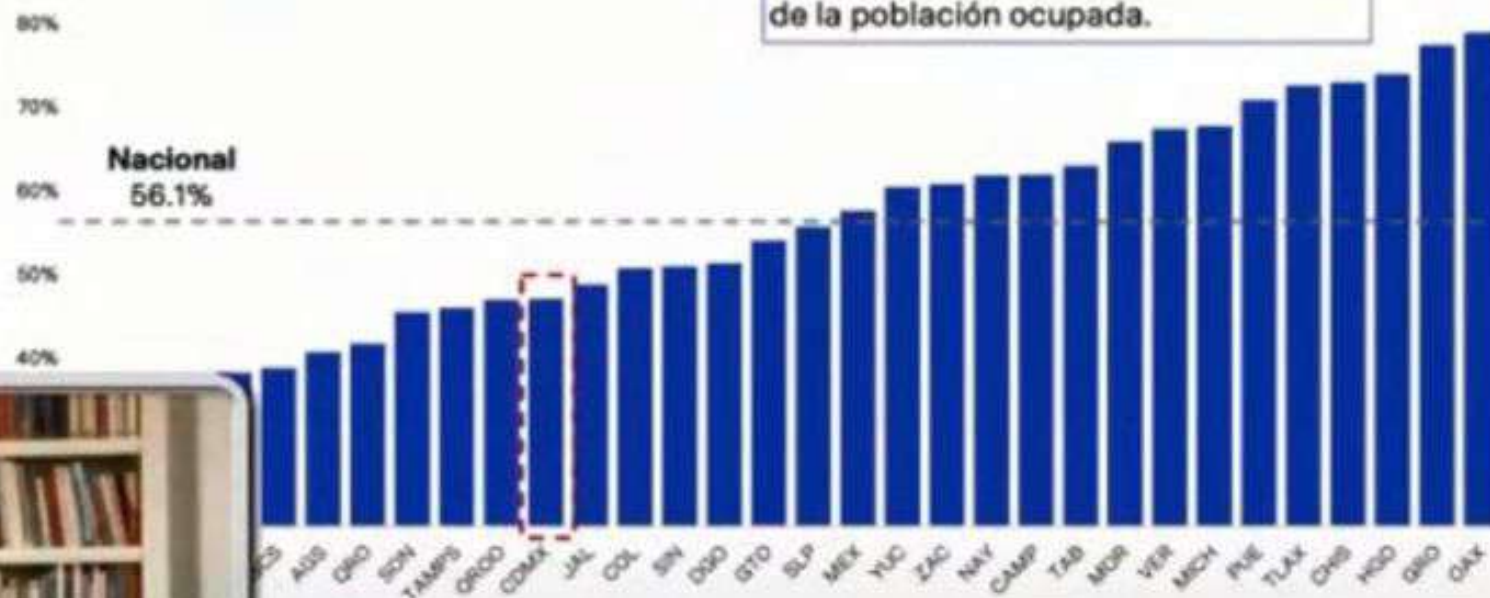


COPARMEX

C CAPACIDAD RECAUDATORIA

% de población ocupada que es informal

Ciudad de México es el estado #11 con menos informalidad con el 47.2% de la población ocupada.



COPARMEX EN TU ESTADO | GIRA DE PRENSA NACIONAL



#DATA COPARMEX



COPARMEX

**PROPUESTAS PARA LA REACTIVACIÓN
ECONÓMICA**



#DATA COPARMEX





COPARMEX

REMEDIOS SOLIDARIOS

Remedios
Solidarios
para dar el empleo
que nos falta.



Salario Solidario

Vacuna preventiva
para evitar el desempleo.



Seguro Solidario

Terapia intensiva por
el empleo perdido.



Bono Solidario

Energizante para crear
nuevos empleos.

COPARMEX



#DATA COPARMEX