



MapSys Mobile 9.0

NOU
în MapSys
Mobile 9



S.C. GEOTOP S.R.L.
Odorheiu Secuiesc, Str. Mihai Eminescu nr. 6
jud. Harghita, Tel/Fax 0040 266 218069

E-Mail geotop@geotop.ro

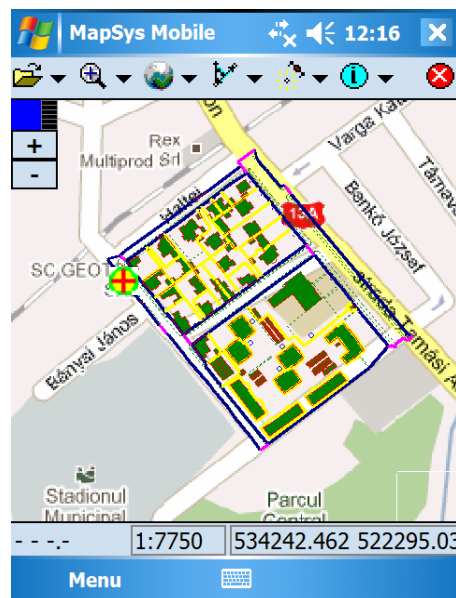
Web www.geotop.ro

- Afișare hărți online (Google, Yahoo, Bing, OpenStreetMap)
- TransDatRo 4.2 implementat
- Mod de lucru DGPS sau RTK
- Capabilitate GPS/GLONASS/SBAS
- Funcție de trasare/Căutare punct
- Interfață optimizată pentru măsurători

MapSysMobile este versiunea **MapSys** dezvoltată special pentru calculatoare mobile bazate pe sistemul de operare Windows Mobile 5, 6, 6.5 și Windows CE. **MapSysMobile 9.0** permite efectuarea operațiilor grafice și a calculului simple specifice cadastrului, preluarea și transformarea directă a datelor de poziționare în Sistemul de proiecție Sterografic 1970 sau oricare alt sistem de coordonate Sterografic, GAUSS, UTM, Conica, Geocentric, Geografic.

Funcționalitate:

- Lucrează în format MapSys nativ
- Import/Export DXF®, ASCII, SHP®
- Suport pentru GPS format NMEA extern sau încorporat
- Capabilitate GPS/GLONASS/SBAS
- Mod de lucru AUTONOM, DGPS cu SBAS sau RTK prin formatul NMEA
- Transformare în timp real a coordonatelor GPS, în coordonate naționale Stereo70 datum S-42 cu parametrii TransDatRo 4.2, Stereografic 1930 Local București, Gauss, UTM, Conică Lambert, Geocentric, Geografic WGS84
- 255 straturi grafice
- Afișare straturi tematice create în GIS **MapSys 9**
- Afișare imagini raster orientate (format TIF, JPG, SID, ECW)
- Afișare hărți web în proiecția curentă (Google, Yahoo, Bing, OpenStreetMap) – necesită acces Internet
- Funcții de navigare grafică (zoom, deplasare, scară)
- Creare prin digitizare pe ecran - puncte, linii, poligoane închise, texte, simboluri de puncte (biblioteci de simboluri integrate, editabile în GIS **MapSys 9**)
- Creare prin măsurători GPS – puncte, linii, poligoane
- Calculul mediei de coordonate prin efectuarea unui număr dat de observații în același punct, setare toleranță, afișare raport
- Calcul distanță și orientare, suprafață – pe baza punctelor măsurate
- Funcții GPS: afișare poziție GPS, măsurare punct, creare traseu, căutare/trasare punct
- Funcții Stație Totală: preluare date măsurate de la Stații Totale Sokkia[®] prin adaptorul Bluetooth[®], calcul de coordonate, creare linie, creare poligon
- Editare attribute obiect prin utilizarea bazei de date relaționale în format dBase[®]

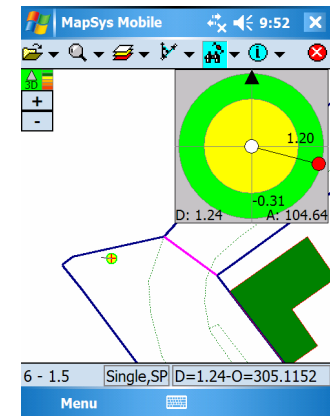
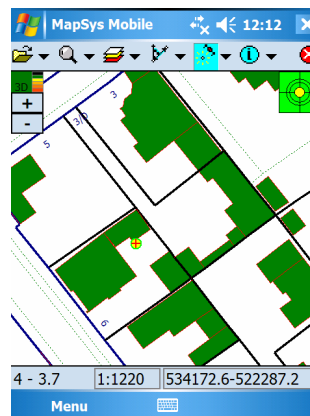
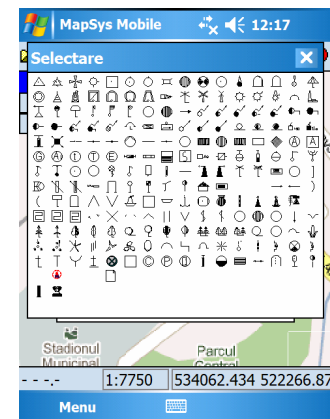
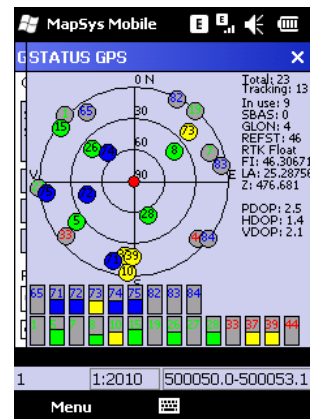
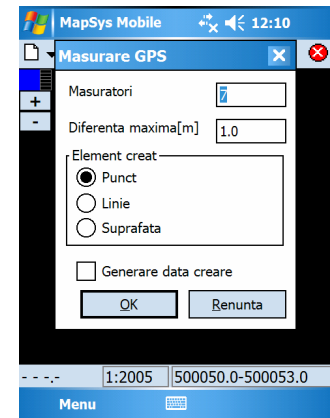
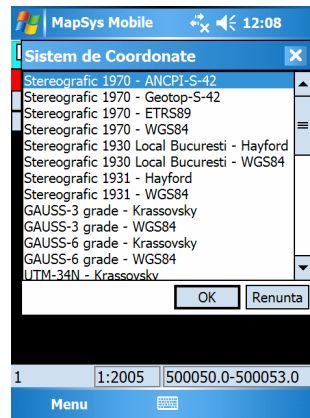


MapSys Mobile 9.0



Meniuri program:

- Lucrare
 - Lucrare nouă
 - Deschide
 - Salvează
 - Parametrii
 - Import ASCII
 - Import DXF
 - Export DXF
 - Lucrări recente
 - leșire
- Afișaj
 - Actualizare
 - Deplasare
 - Extensii
 - Fereastră
 - Mărire
 - Micșorare
 - Înapoi
 - Scară afișaj
- Grafică
 - Setare strat
 - Setare tematică/raster
 - Căutare raster
 - Harti web (Google, Yahoo, Bing, etc)
 - Creare/digitizare punct
 - Editare punct
 - Șterge punct
 - Trasare linie
 - Editare linie
 - Șterge linie
 - Creare/digitizare text
 - Editare text
 - Șterge text
 - Creare simbol
 - Editare simbol
 - Șterge simbol
- Calcule
 - Distanță/Orientare
 - Suprafață punct cu punct
- GPS
 - GPS Setup/Test/Sky-plot
 - Măsurare
 - Traseu
 - Căutare/trasare punct
- Stații totale Sokkia® (prin adaptor Bluetooth®)
 - Setup/Test
 - Măsurare Punct, Linie, Suprafață
- Help
 - Help
 - Versiune



Cerințe tehnice – MapSysMobile 9

Sistem de operare: Windows CE 4.2 sau mai recent (Pocket PC 2003, Windows Mobile 5, 6, 6.5)
Procesor (CPU): ARM4, Slot SD card, GPS SIRF III

Formate raster suportate

Formate raster standard	Format raster MrSid	Format raster ECW	Format raster JPEG 2000
*.bmp, *.gif, *.ico *.jpg, *.png, *.tif	*.sid	*.ecw	*.jp2, *.jpx, *.jpf

Dimensiuni raster: *.sid, *.ecw – limitat de cartela SD și unitatea de comprimare, alte formate raster – în funcție de memoria alocată în PDA pentru rularea programelor
Dimensiuni lucrări MapSys: limitat de memoria alocată în PDA pentru rularea programelor

Interfață GPS: NMEA (National Marine Electronics Association) versiunea 2.1 sau mai recent

Interfață Stație Totală Sokkia®: Bluetooth®

Precizie specifică poziționare: GPS+GLONASS 0.5-3 m, SBAS < 50 cm, SBAS < 50 cm, RTK 1 – 30 cm pentru valori PDOP < 4, min. 5 sateliți observați.
 Precizia coordonatelor de determinate este în funcție de specificațiile receptorului GPS, condiții atmosferice, geometrie sateliți, calitate semnal/corecții, relief, reglementări curente ale operatorului sistemului global de poziționare