

DETALLE N°1

ESCALA1:750

09-RR-017-4526

REMANENTE LOTE Z1

A-B = 478.59

28 SEP 2011

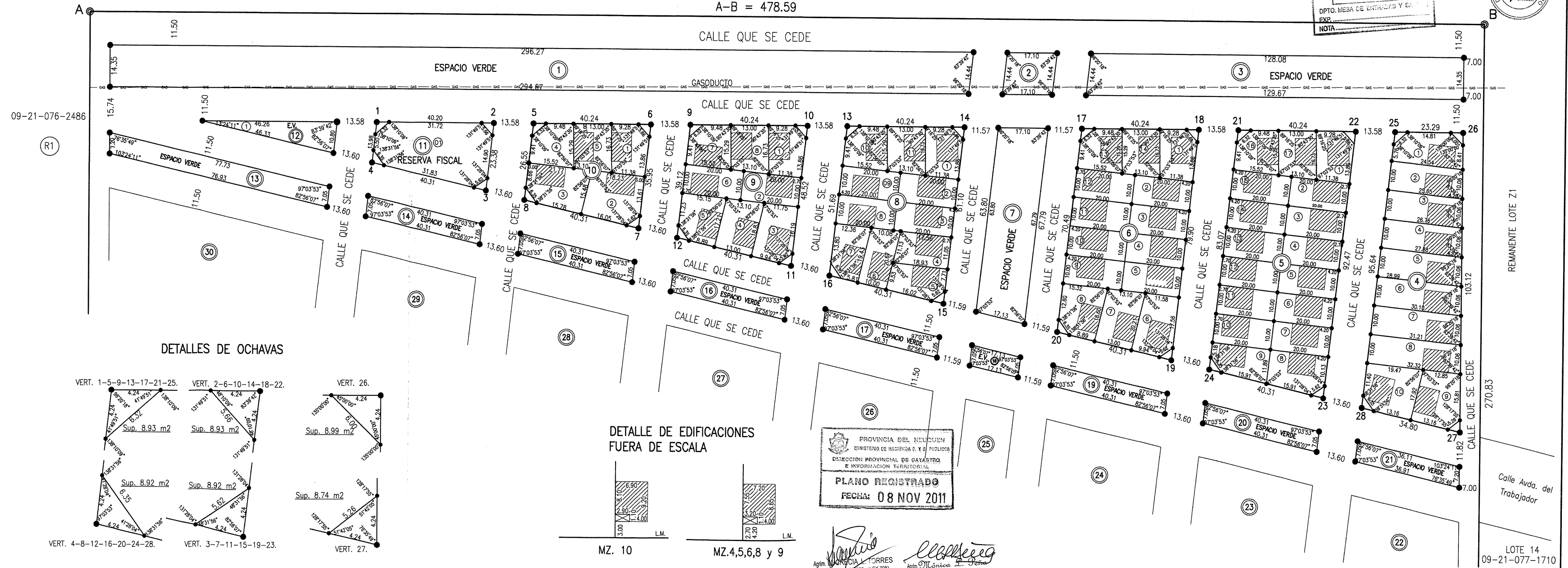
DPTO. MESA DE ENTRADA Y SA...

EXP.

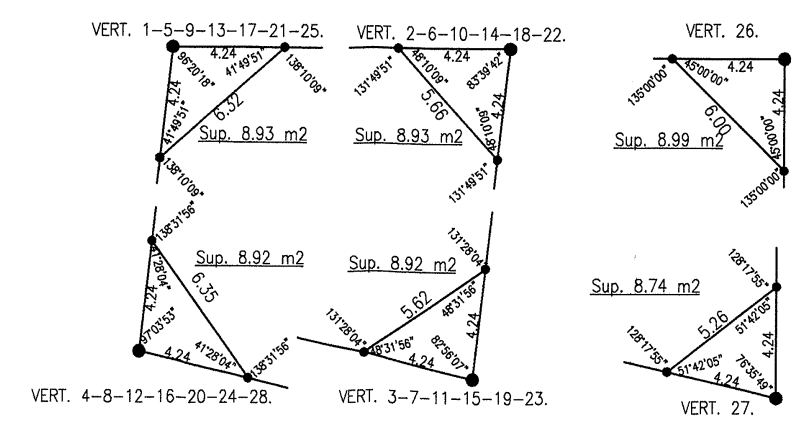
NOTA.....

DIRECCION PROVINCIAL DE CATASTRO

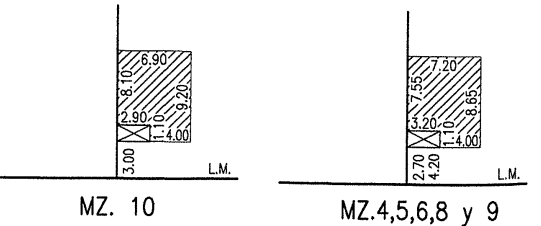
FOLIO N° 196



DETALLES DE OCHAVAS



DETALLE DE EDIFICACIONES FUERA DE ESCALA



PROVINCIA DEL NEUQUEN
 MINISTERIO DE HACIENDA D. Y S. PUBLICAS
 DIRECCION PROVINCIAL DE CATASTRO
 E INFORMACION TERRITORIAL

PLANO REGISTRADO
FECHA: 08 NOV 2011

Agta. *[Signature]* **L. TORRES**
 MATR. AG. 1252 (LEY 708)
 DIRECCION DE REGISTRACIONES
 E INFORMACION TERRITORIAL

Agta. *[Signature]* **L. J. J. J.**
 MAT. PROF. AG. 105 (LEY 708)
 DIRECCION DE REGISTRACIONES
 E INFORMACION TERRITORIAL