



**АЛЬФА
ПРОЕКТ**

ПРОЕКТИРОВАНИЕ И СТРОИТЕЛЬСТВО

ЗДАНИЙ И СООРУЖЕНИЙ



О КОМПАНИИ



Проектирование зданий и сооружений со стальным каркасом

География наших объектов: Россия, Казахстан, Узбекистан, Монголия, Белоруссия и др.

Наша цель - сэкономить ваши деньги!

Уверены, что сможем найти для вас лучшее решение и реализовать его в короткие сроки

Мы нацелены на ваш успех: если вы успешны, то обязательно придете к нам снова!

Гарантируем надежность наших каркасов

Ориентируемся на долгосрочное сотрудничество

НАШИ ПРЕИМУЩЕСТВА



Профессиональная команда

Эффективные решения

Креативность и гибкость

Современные методы проектирования
BIM проектирование

Качество и ответственность

Соблюдаем сроки

Мы работаем для вас 7/24/365

Футбольный манеж



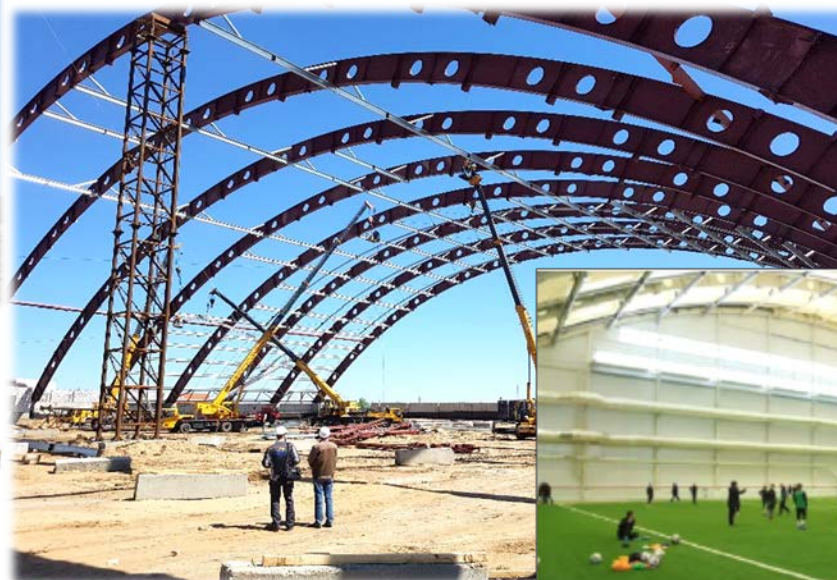
Общий вид футбольного манежа



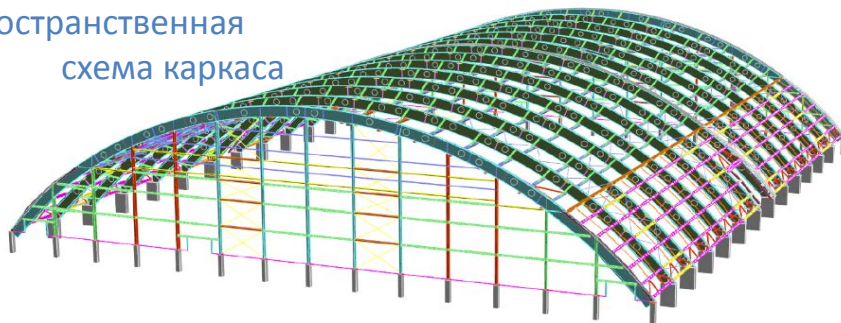
Крытый футбольный манеж вместимостью 3000 человек.

Размеры здания 105 x 130 м (по осям).
Отметка низа несущих конструкций в коньке +25,000 м.

Монтаж каркаса здания

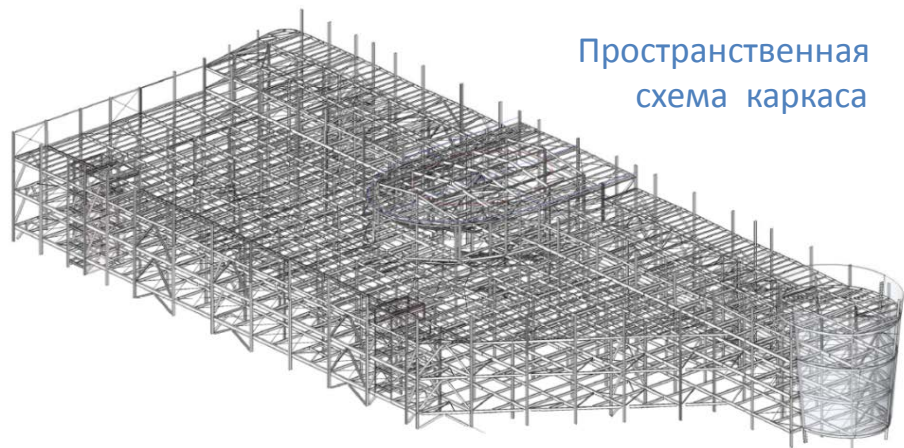


Пространственная
схема каркаса



Республика Казахстан, г. Атырау, мкр. Берека

Торгово-развлекательный комплекс



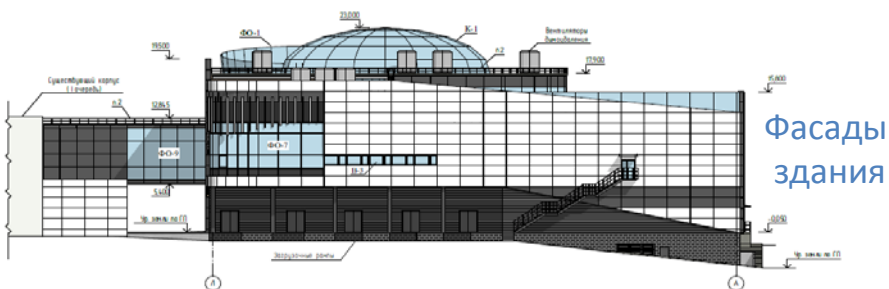
Пространственная
схема каркаса

Строительство второй очереди торгово-развлекательного комплекса, с частичной реконструкцией административно-производственной зоны здания первой очереди.

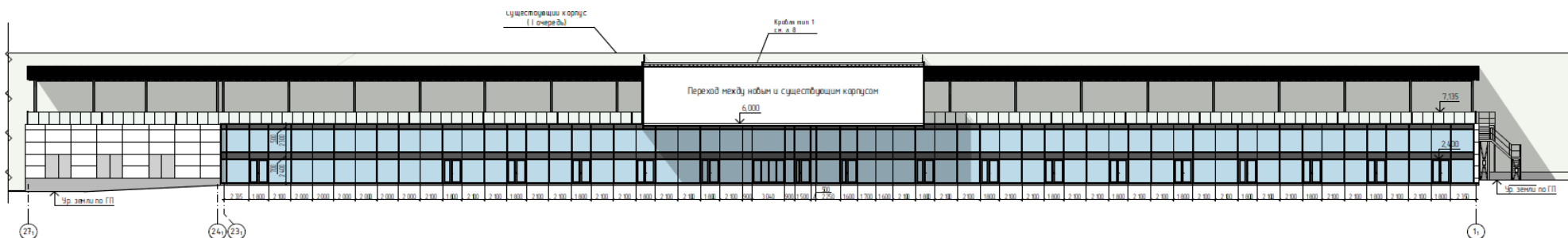
Изготовление колонн



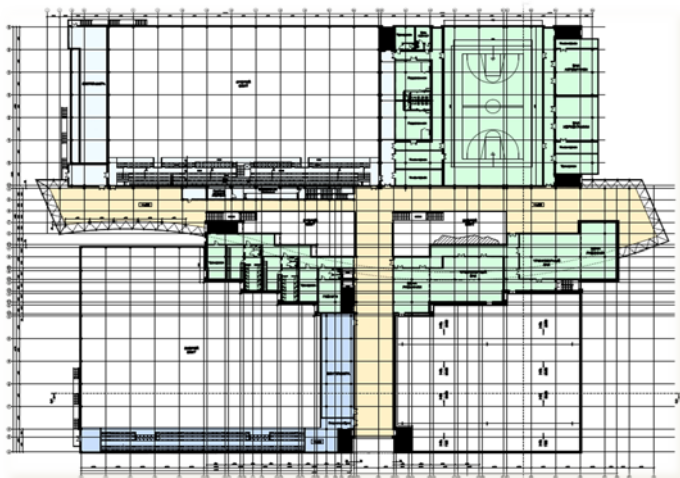
Общий вид модели ТРК



Фасады
здания



Спорткомплекс



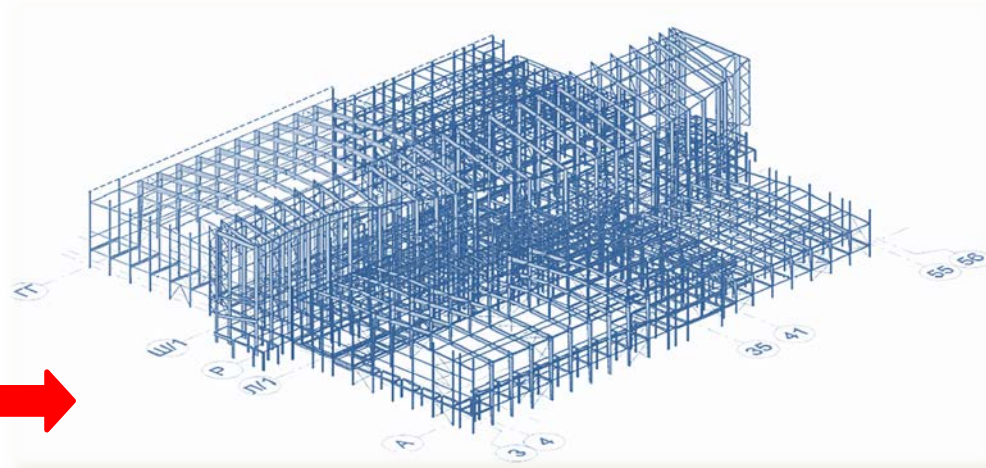
План здания



Общий вид



Генплан жилого поселка

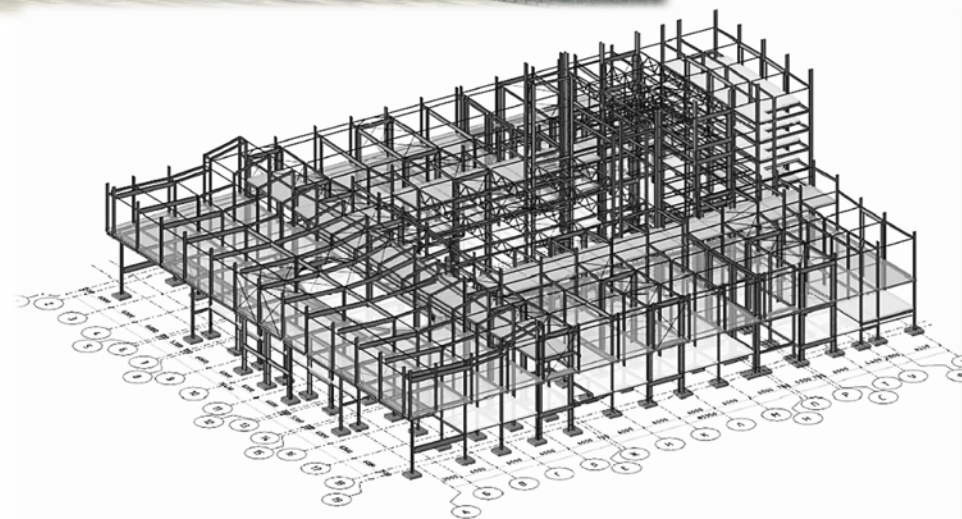
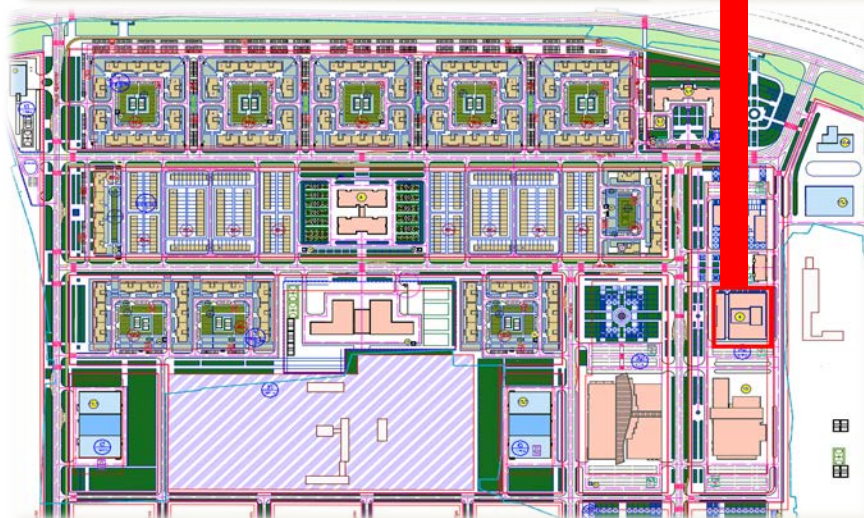


Российская Федерация, Амурский газоперерабатывающий завод, жилой поселок

Центр культуры



Общий вид



Российская Федерация, Амурский газоперерабатывающий завод, жилой поселок

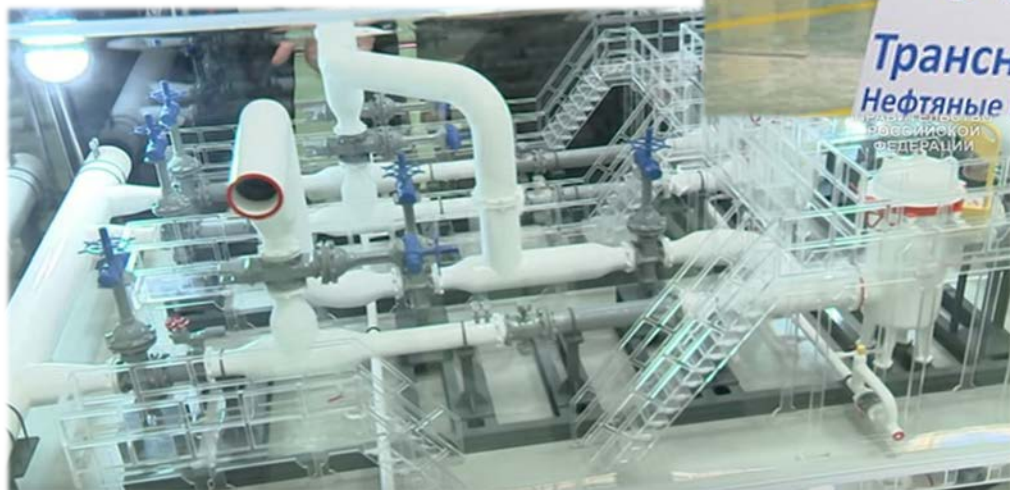


Завод Индустриального Парка «Станкомаш»

Основным направлением завода является производство высоконадежного и отвечающего всем стандартам качества насосного оборудования и комплектующих с целью обеспечения бесперебойного транспорта нефтепродуктов. Завод состоит из трех блоков габаритными размерами 60x156м, 42x153м и 15x156м.

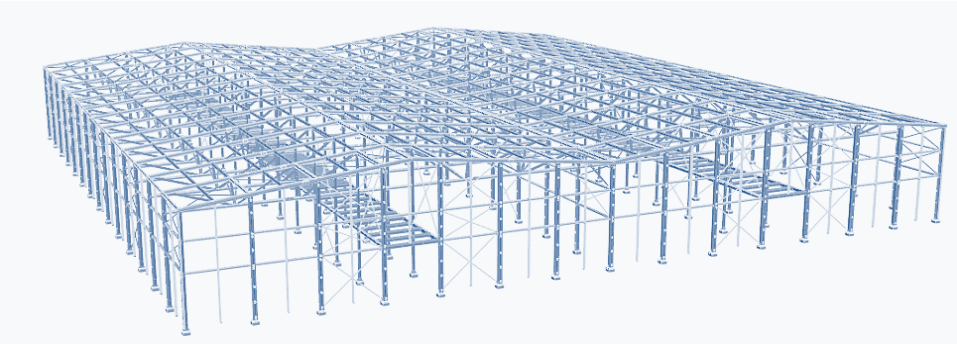
Завод для локализации производства насосного оборудования





«...Дмитрий Медведев посетил индустриальный парк «Станкомаш» в Челябинской области, где принял участие в запуске нового производства на заводе «Транснефть Нефтяные Насосы» и провел заседание комиссии по импортозамещению»

Оптово-распределительный центр «Сады-гиганты»



Монтаж каркаса самого крупного в СКФО оптово-распределительного центра единовременного хранения на 50 тыс. тонн сельхозпродукции .

Общие габариты здания 229,2x187м.





Российская Федерация, Республика Ингушетия, Сунженский район

Авиаангар «Уральские авиалинии»



В аэропорту Кольцово построен авиационно-технический центр. За сложным названием скрывается комплекс по обслуживанию самолетов.

Здесь авиаперевозчики смогут самостоятельно проводить сложный ремонт самолетов, который раньше делался за рубежом.

Центр «Уральские авиалинии» - самый большой ангар в России с рамой переменного сечения (пролет 86м!). Рассчитан на размещение четырёх самолетов Airbus A321 либо 2 самолетов A321 и одного широкофюзеляжного типа B747-800



Российская Федерация, г. Екатеринбург, аэропорт Кольцово

Картинг-центр

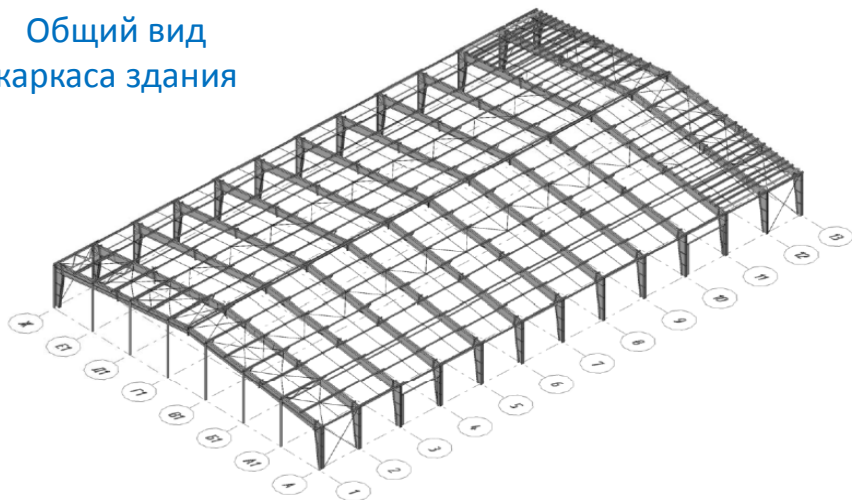


Картинг-центр с административными, складскими помещениями и пунктом общественного питания имеет габарит 42x71.1м.

Общий вид картинг-центра



Общий вид
каркаса здания



Российская Федерация, г. Екатеринбург, пос. Полеводство

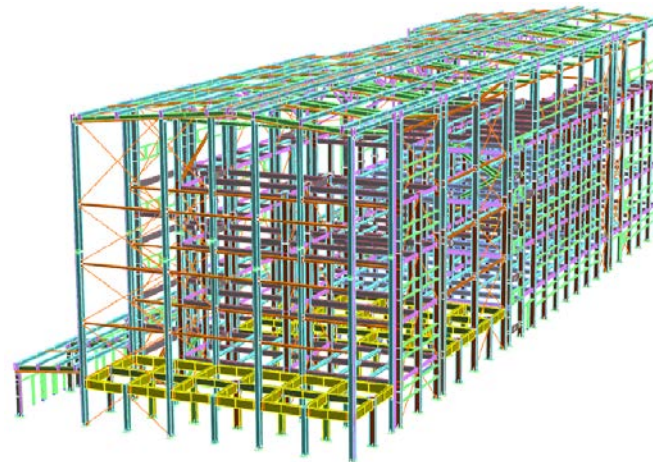
Здание мельницы



Общий вид здания мельницы



Пространственная схема здания мельницы



Здание прямоугольное в плане с габаритными размерами (по осям) 18 x 68,25 м

Республика Казахстан, г. Костанай

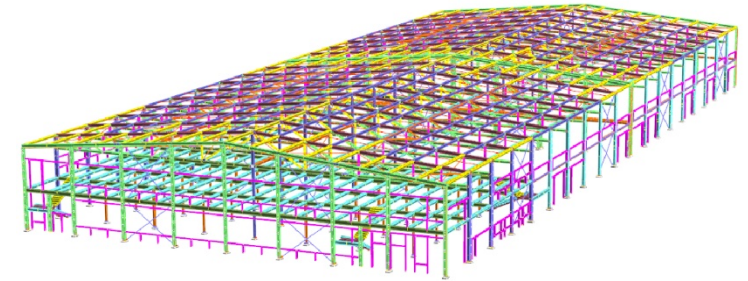
Производственный центр со складскими помещениями



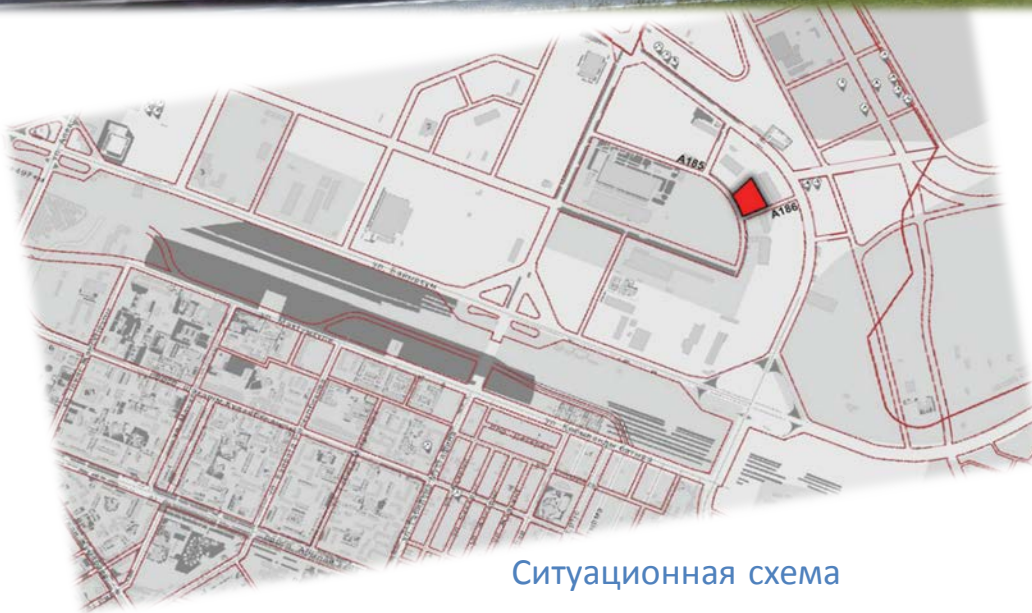
Общий вид модели производственного центра



Пространственная схема каркаса



Здание прямоугольное в плане с габаритными размерами (по осям) 48,0 x 115,0 м. Пролеты рамы 24,0м+24,0м.



Ситуационная схема



Генеральный план

Республика Казахстан, г. Астана

Спортивный комплекс с бассейном



Трехэтажный спортивный комплекс (размером в плане 68х66м) с плавательным бассейном, зонами развлечения и отдыха, спортивными залами, массажными и косметологическими кабинетами, магазином и кафетерием.

Монтаж конструкций каркаса



Общий вид спортивного комплекса



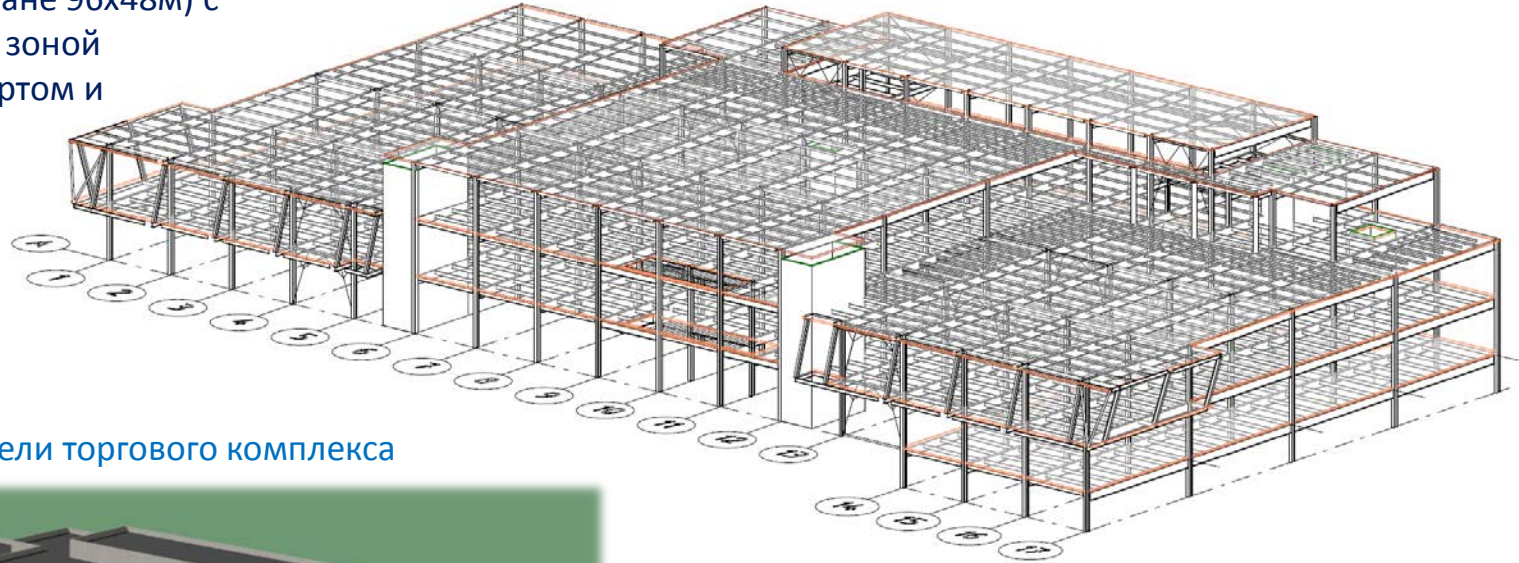
Российская Федерация, г.Хабаровск, Индустриальный район



Торгово-развлекательный центр

Трехэтажный торговый комплекс в центре г.Саяногорска (размером в плане 96x48м) с гипермаркетом, магазинами, зоной развлечений и отдыха, фудкортом и кинотеатром.

Пространственная схема каркаса



Общий вид модели торгового комплекса



Общий вид торгового комплекса





Торговый комплекс «Леруа Мерлен»

Леруа Мерлен — международная компания-ритейлер, специализирующаяся на продаже товаров для строительства, отделки и обустройства дома, дачи и сада.

Общий габарит здания – 126.5x160м.

Монтаж каркаса здания



Общий вид торгового комплекса



Российская Федерация, г. Кемерово, пр. Ленинградский, 28б

Энергоцентр



Энергоцентр электрической мощностью 6,0 МВт, тепловой 11,63 МВт предназначен для энергоснабжения второй очереди тепличного комплекса ООО «Трубачево».

Размер здания в плане – 21х36м.

Технологическое оборудование



Монтаж технологического оборудования



Монтаж стеновых панелей



Свинокомплекс

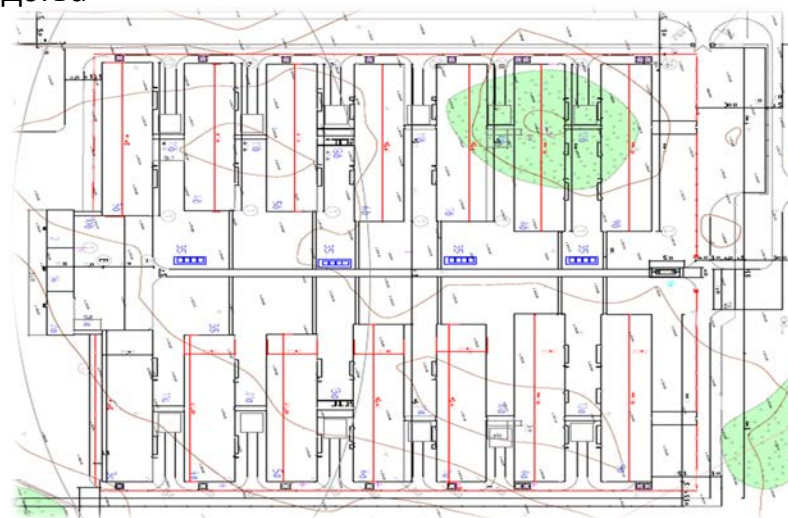


Свинокомплекс на 300 тыс. голов в год состоит из ряда объединённых сооружений (максимальный габаритный размер блока – 22.24x112.5м), предназначенных для полного технологического цикла — от воспроизводства до убоя и переработки мяса свиней.

Монтаж каркаса Свинокомплекса



Фрагмент генплана



Склад хранения зерна



Монтаж каркаса здания



Зернохранилища предназначены для приема, досушивания, охлаждения и общего хранения зерна, эксплуатации при любых климатических условиях местности их возведения. Зернохранилища проектируются таким образом, чтобы обеспечить максимальную защиту от атмосферных осадков и порчи продукции грызунами и птицами. Габаритный размер склада – 48x54м.





Серия зданий JORIS FRAME PRO

Серия зданий JORIS FRAME PRO отличается низкой металлоемкостью, прочностью и жесткостью конструкций, удобством в монтаже и эксплуатации. Благодаря продуманным узлам каркасы зданий серии JORIS FRAME PRO легко собираются и не требуют последующего обслуживания.

СК-3	СТРОИТЕЛЬНЫЙ КАТАЛОГ ЧАСТЬ 3 СТРОИТЕЛЬНЫЕ КОНСТРУКЦИИ, ИЗДЕЛИЯ И УЗЛЫ ЗДАНИЙ И СООРУЖЕНИЙ	Серия 1.420.3-41с.16 Выпуск 0-0				
Россия	Каркасы стальные "JORIS FRAME PRO" одноэтажных зданий с применением рам из гнуток оцинкованных профилей	На 3 страницах Страница 1				
АО ЦИТП						
март 2016						
НОМЕНКЛАТУРА НЕСУЩИХ РАМ ТИПА "JORIS FRAME PRO"						
Эскиз	Габаритные размеры, м					
	Пролет L	Но				Нр ²⁾
3		4	5	6		
	9	•	•	•	•	1,520
	12	•	•	•	•	1,985
	15	•	•	•	•	2,385
	18	•	•	•	•	2,660
	21	•	•	•	•	3,060

1) Но-отметка до низа несущих конструкций.

2) Нр-высота ригеля в коньке для справки. Уточняется в соответствии с фактической высотой сечения

Обозначение выпуска	Наименование выпуска
Выпуск 0-0	Каркасы одноэтажных однопролетных зданий с рамами из гнутых оцинкованных профилей пролетами 9, 12, 15, 18, 21 м и высотой до низа несущих конструкций до 6 м
Полный объем проектных материалов, приведенных к формату А4 - 84 форматки	
АВТОР	ООО "Альфа-Инжиниринг" 650003, г. Кемерово, ул. Марковцева, д.24, корп. А, кв.24
УТВЕРЖДЕНИЕ	ООО "Йорис Иде", приказ от 29.02.2016 №21
ВВЕДЕНИЕ В ДЕЙСТВИЕ	ООО "Йорис Иде" с 29.02.2016, приказ от 29.02.2016 №21
ПОСТАВЩИК ДОКУМЕНТАЦИИ	ООО "Йорис Иде" 188349, Ленинградская обл., Гатчинский р-он, д. Малые Колпаны, ул. Кооперативная, д.1 литера А

Складской комплекс на территории Сургутской ГРЭС на основе серии зданий JORIS FRAME PRO



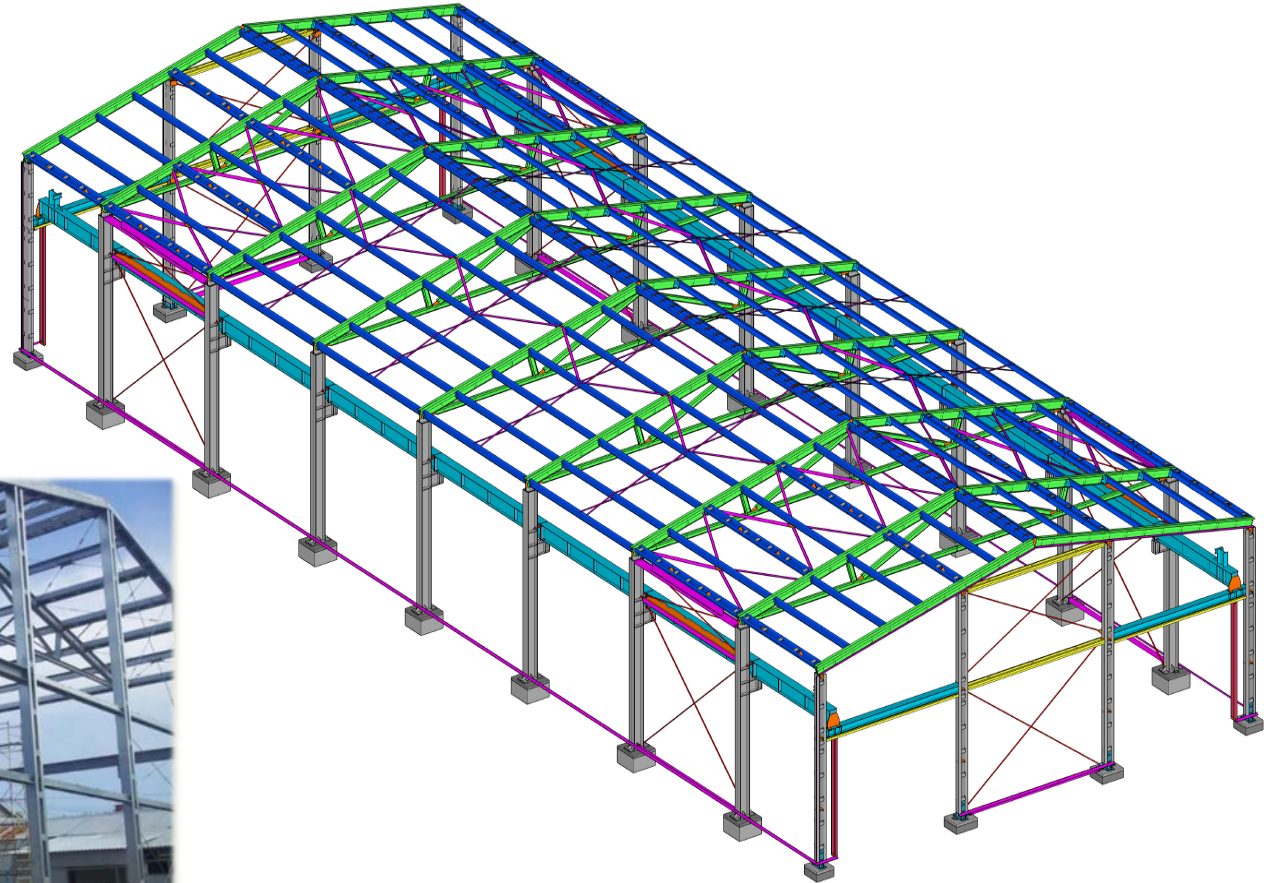
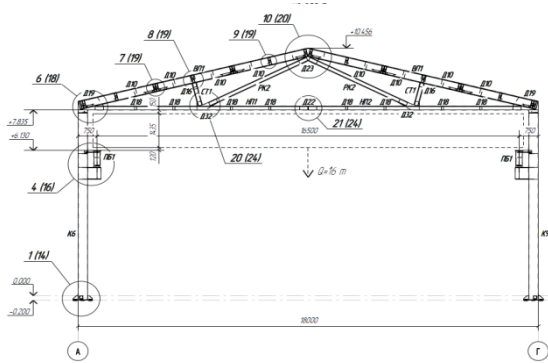
Разработка серийных решений каркасов зданий из оцинкованных профилей



Цех продольно-поперечной резки

Однопролетное одноэтажное крановое здание габаритом 18х45м.

Пространственная схема каркаса



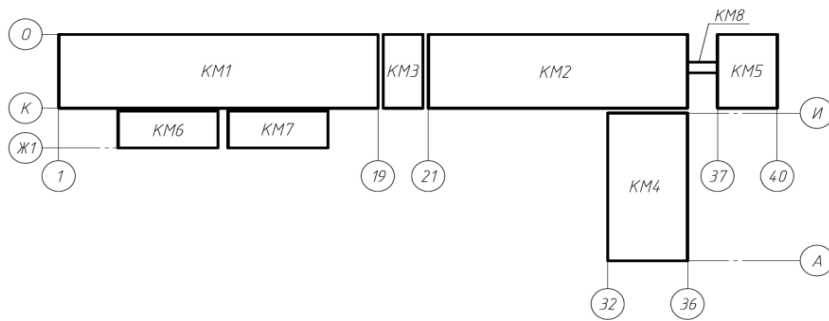
РФ, Ленинградская обл., Гатчинский район, н.п.Малые Колпаны, ул.Кооперативная, 1а



Завод ТОО «Азия Темир ЛТД»

Завод по производству санитарно-гигиенической бумаги состоит из 6-ти производственных блоков, здания офиса и переходной галереи. Максимальный габаритный размер блока – 24х96м.

Схема расположения объектов



Монтаж стеновых панелей



Монтаж каркаса офисного здания



Монтаж каркаса производственного блока



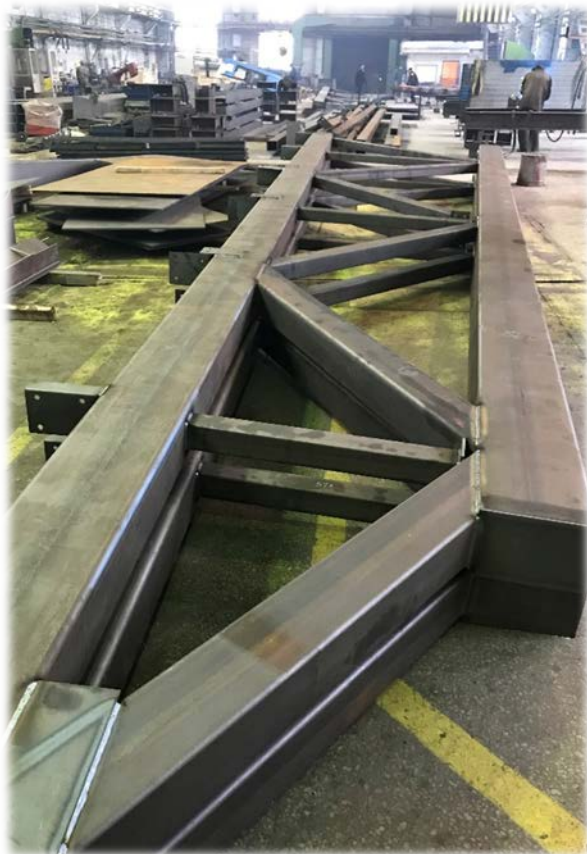
Республика Казахстан, Алматинская обл., Илийский район, Ащibuлакский с/о

Авиационный ангар для хранения воздушного судна



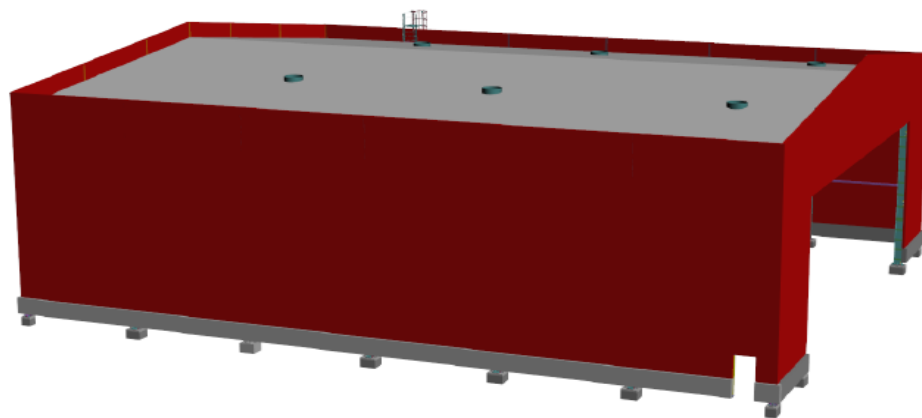
Здание ангара для хранения воздушного судна представляет собой одноэтажное каркасное здание прямоугольное в плане со встроенными помещениями.

Размеры здания (в осях) 33 x 39 м.

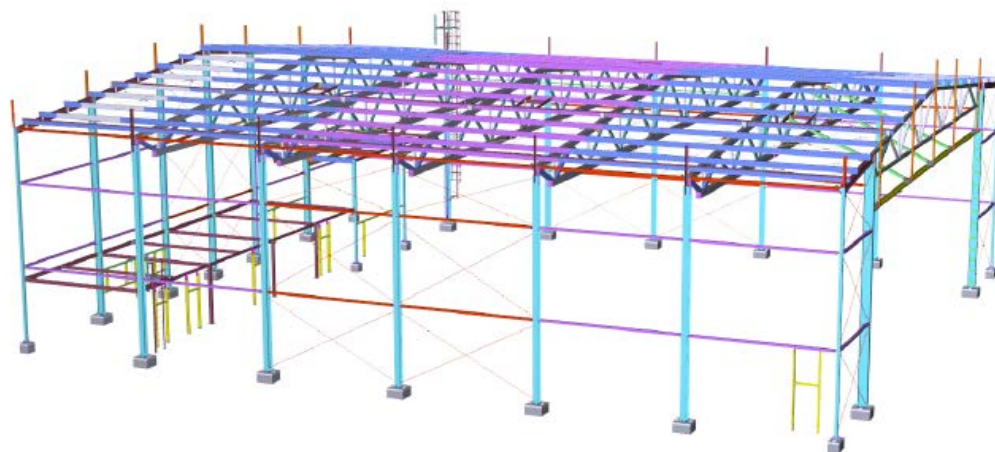


Контрольная сборка

Общий вид модели ангара



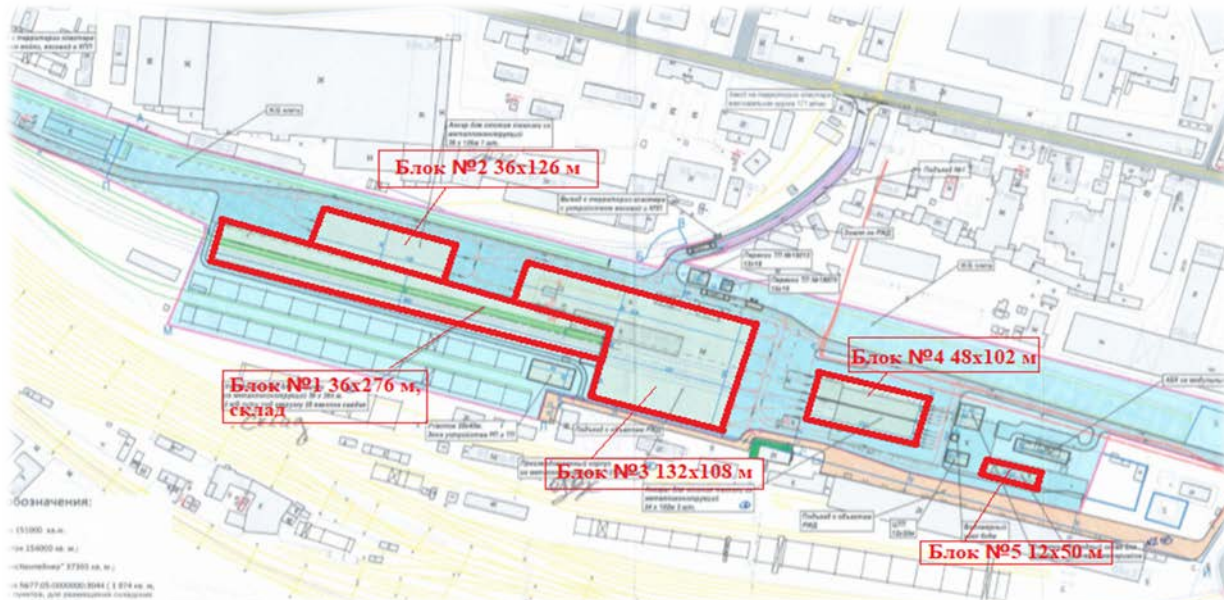
Пространственная схема каркаса



Проект устройства погрузочно - разгрузочного кластера



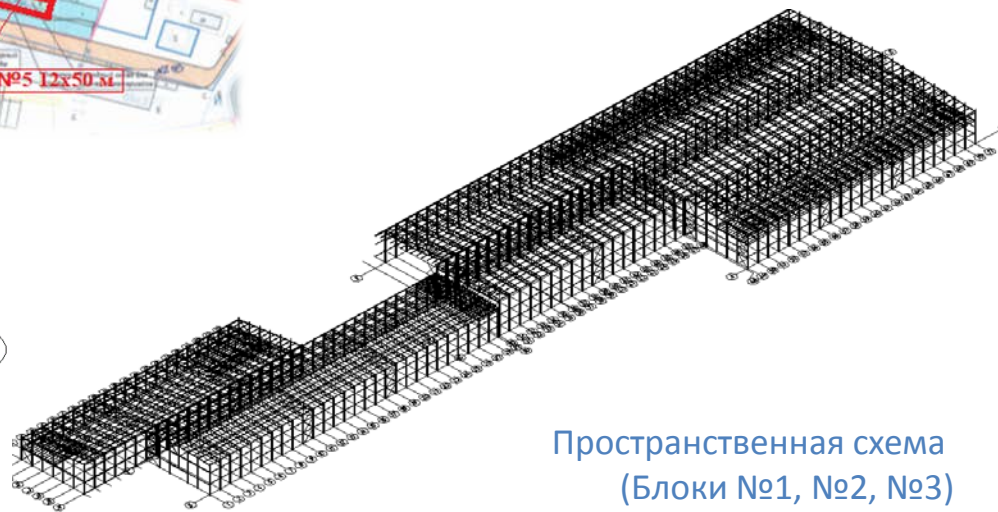
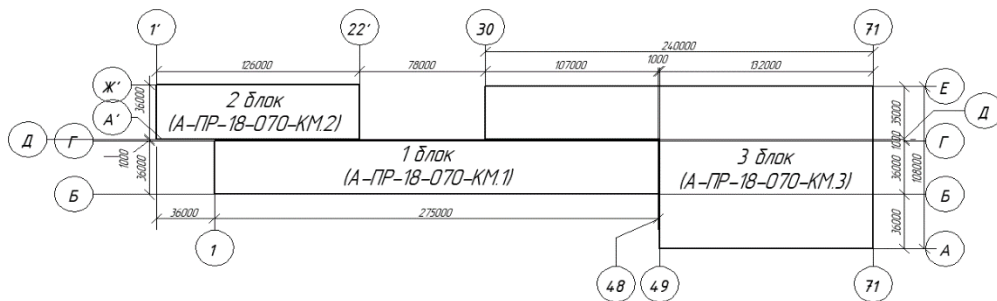
Генплан площадки



Блок №1 (склад с ж/д путями) пристроен, сблокирован с блоком №2 (ангар для отстоя техники) и блоком №3 (производственный корпус), смежные блоки выполняются отдельными каркасами (т.е. двойные ряды колонн на стыке блоков – для каждого блока свои).

Блок №4 (крытая автостоянка) и блок №5 (склад инертных материалов) – отдельно стоящие здания.

Компоновочная схема блоков №1, №2, №3



Пространственная схема (Блоки №1, №2, №3)

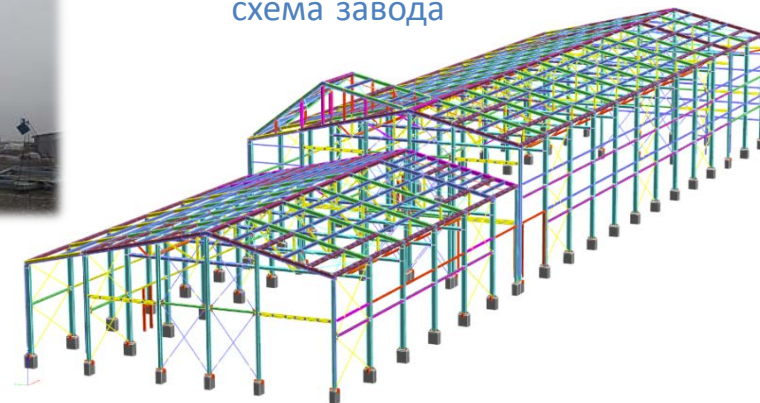
Хлопкоочистительный завод



Монтаж каркаса здания



Пространственная
схема завода



Здание состоит из двух блоков.

По всей длине к зданию примыкает холодная пристройка размерами 5 x 108 x 7/10,5 м.

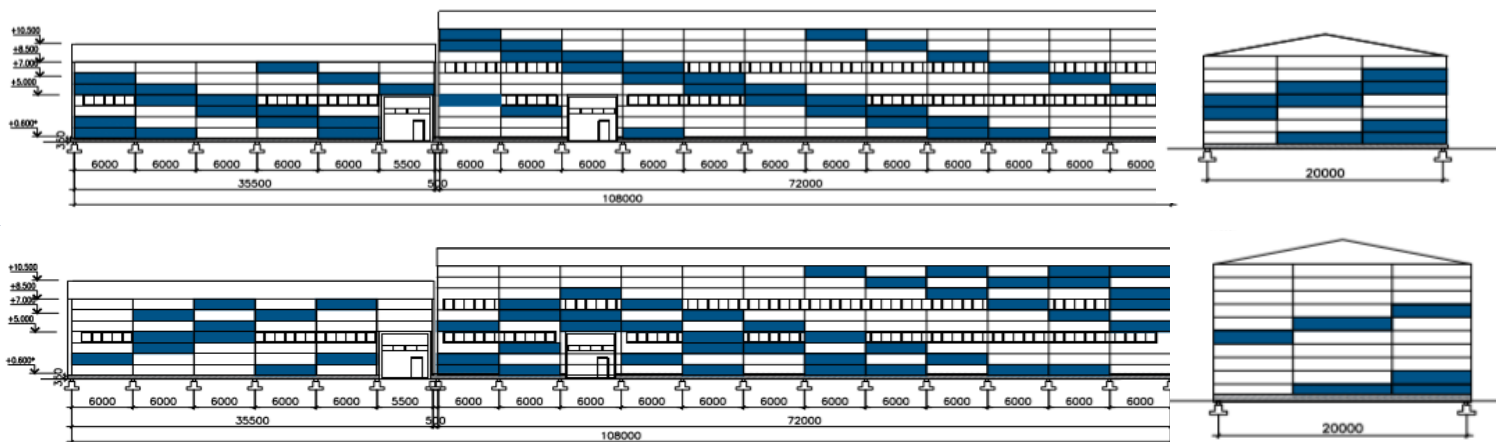
Ширина здания – 20 м.

Длина здания - 108,0 м.

Фермы здания выполнены из гнутых оцинкованных Z и C-профилей.



Фасады здания



Республика Узбекистан, Андижанская область, Кургантепинский район



Производственно-логистический комплекс «Янковский», четвертая очередь

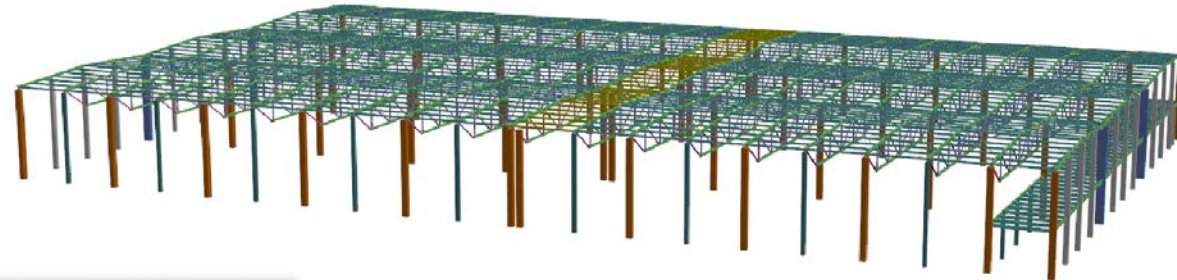
Здание введено в эксплуатацию — I квартал 2017 года.

Одна секция от 700 до 1380 м².

Габариты здания – 242 x 115 м.

Рабочая высота склада - 8 метров.

Пространственная схема каркаса



Общий вид здания



«...В июне 2017 года индустриальный парк «Авиаполис Янковский» посетила делегация из города Суйфэньхэ провинции Хэйлунцзян. Цель визита - поиск наиболее подходящей площадки для организации производственных предприятий»

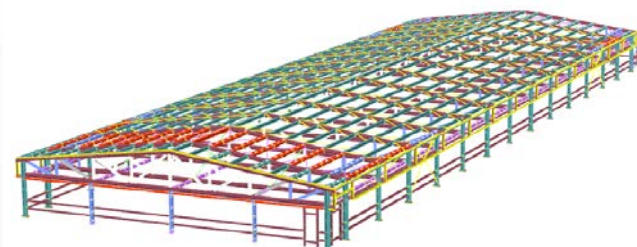
Монтаж здания



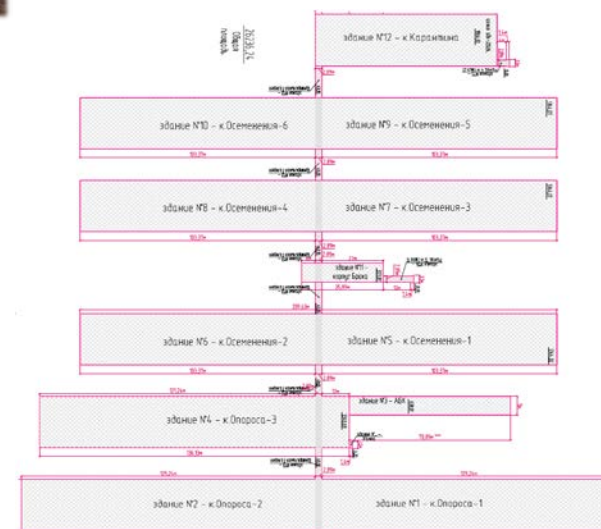
Великолукский Свиноводческий комплекс



Пространственная схема каркаса



Компоновочная схема площадки



Общая площадь построенных зданий комплекса более **450 000 м²**,
в стадии строительства еще более **300 000 м²**

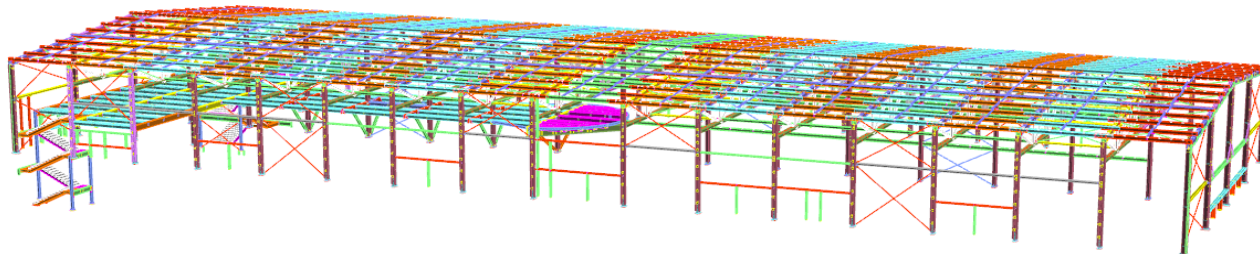


Российская Федерация, Псковская область, Красногородский район

Крытый картинг



Пространственная схема каркаса

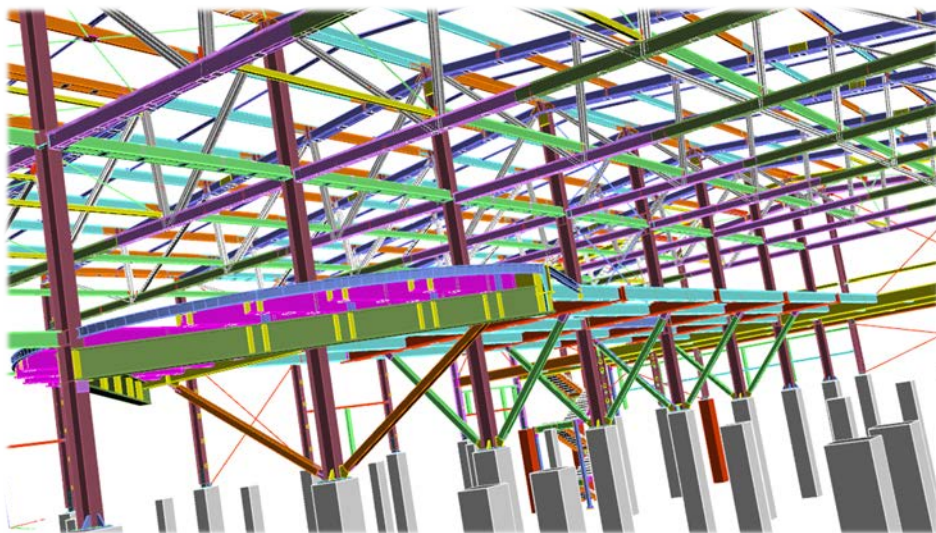


Картинг один из самых распространённых и доступных видов автомобильных гонок. На закрытых площадках нет зависимости от погоды, что позволяет кататься в любое время.

Ширина здания - 36м, длина здания - 97,5м.

Здание трехэтажное.

Проект



Решение

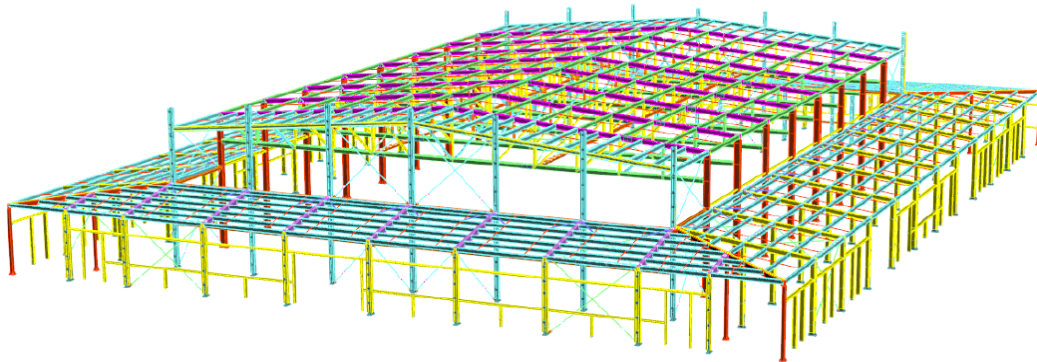


Российская Федерация, г. Красноярск

Спортивно – развлекательный комплекс



Пространственная схема каркаса



Общий вид СРК



Монтаж здания



Такого универсального комплекса в Костанаве прежде не было. Комплекс располагается в микрорайоне «Аэропорт». Хотя и он в основном ориентирован на волейбол и баскетбол, но там планируется занимать такими видами спорта как борьба и бокс, есть поле для мини-футбола.

Общие габариты здания 54 x 72 м.

Ресторан с атриумом



Общий вид БЦ «Цитадель»



Просторный банкетный зал «Атриум-Сити», расположенный в Санкт-Петербурге в БЦ «Цитадель», занимает площадь 600 кв. м. и может вместить до 200 человек. В зале установлены специальные фермы для крепления профессионального светового, звукового и проекционного оборудования.

Российская Федерация, г. Санкт-Петербург, ул. Краснопутиловская, д.69

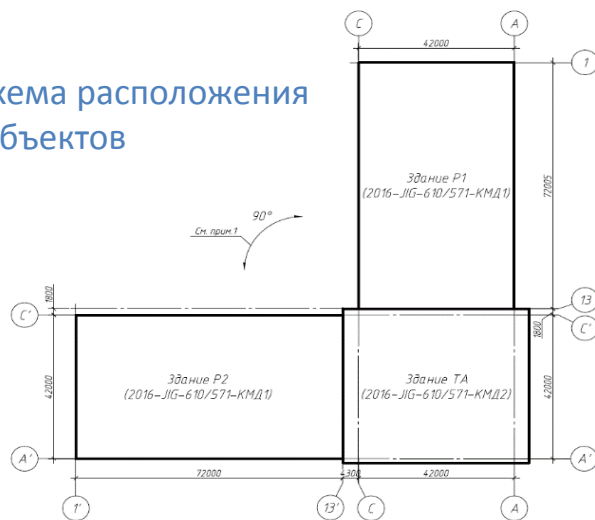
Дробеструйно – окрасочный комплекс



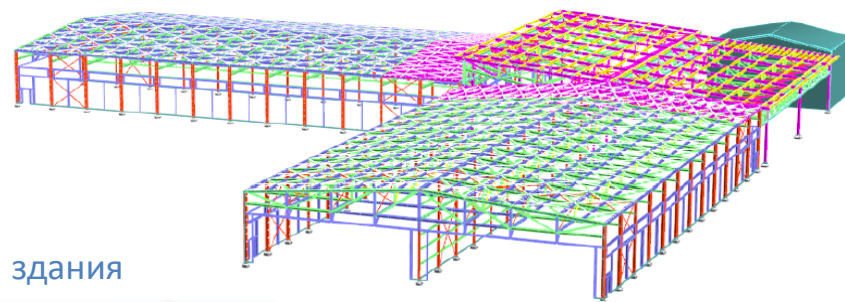
Дробеструйно-окрасочный комплекс отдельно стоящий, состоит из следующих зданий и сооружений:

1. Окрасочный цех №1 (P1) размерами 42,0 x 72,0 м в плане
2. Окрасочный цех №2 (P2) размерами 42,0 x 72,0 м в плане
3. Транзитная зона (ТА) размерами 42,0 x 42,0 м в плане

Схема расположения объектов



Пространственная схема каркаса



Монтаж каркаса здания



Общий вид комплекса

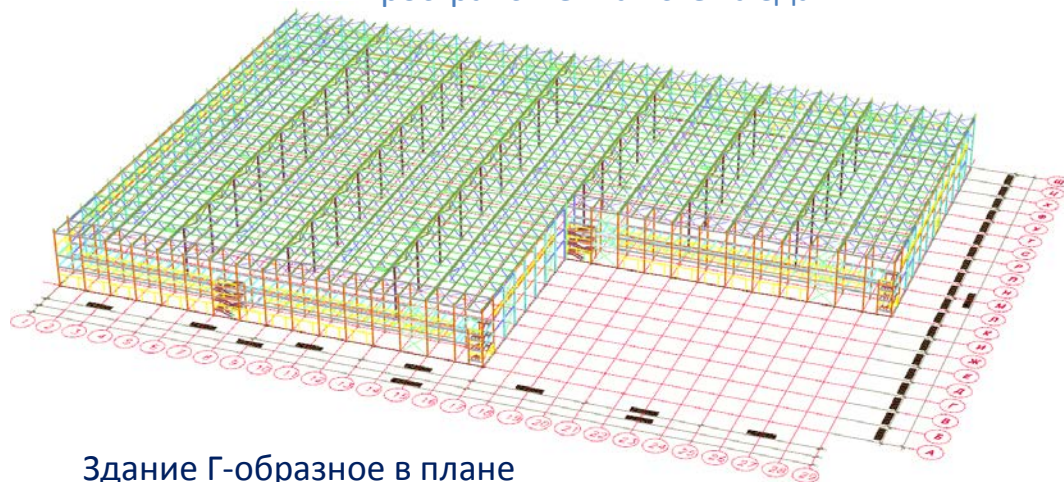


Республика Казахстан, п. Курык, база ТОО «ЕР САЙ Каспиан Контрактор»

Складской комплекс



Пространственная схема здания



Здание Г-образное в плане с габаритными размерами (по осям) 168,0 x 120,0 м. Длина здания 120,0 м.

Здание склада многопролетное, одноэтажное.

В осях (1-17) x (А-Б) и (17-29) x (К-Л) располагаются трехэтажные встроенные помещения АБК.

Монтаж каркаса здания



Фасад здания



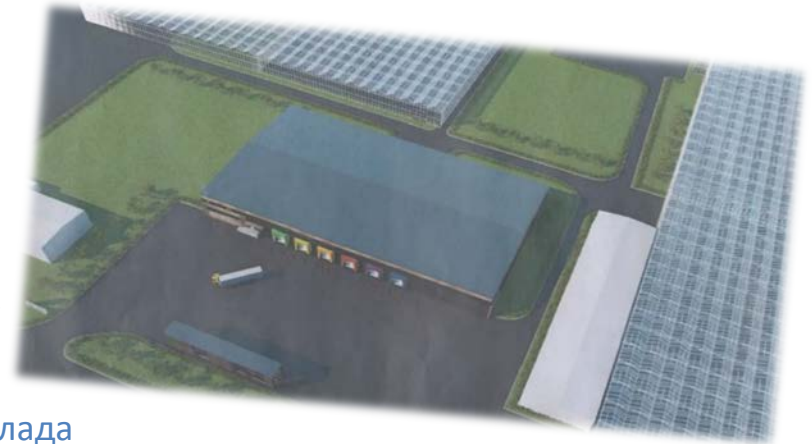
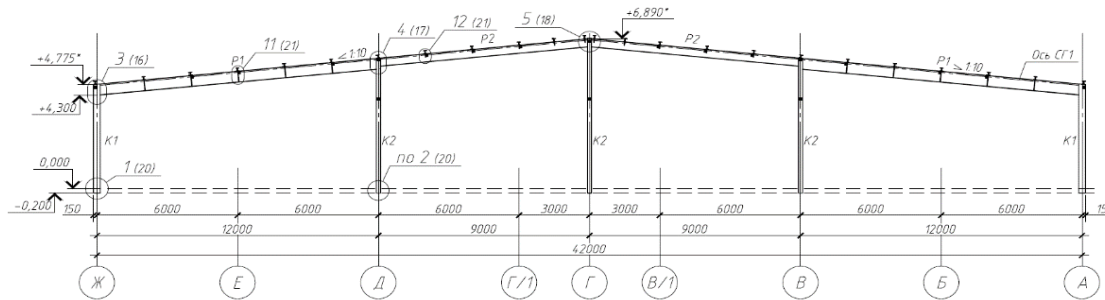


Склад хранения овощей

Агрокомплекс «Чурилово» успешно сотрудничает со многими крупными розничными сетями и магазинами.

География поставок достаточно широка — от Санкт-Петербурга до Новосибирска. Сегодня они поставляют продукцию в крупнейшие торговые сети России, которые находятся в центральном, приволжском, северо-западном, сибирском и уральском федеральных округах.

Поперечный разрез здания



Общий вид модели склада



Российская Федерация, г. Челябинск, пос. Чурилово

Торговый центр

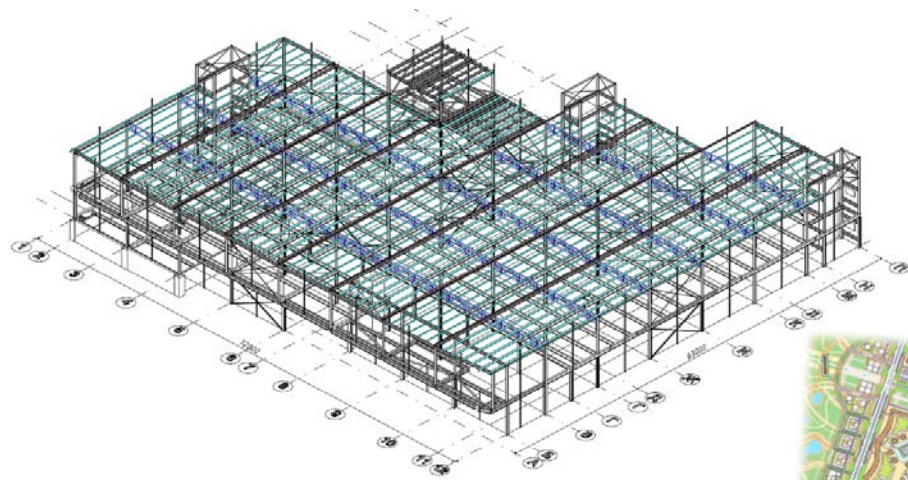


Общий вид модели



Поскольку торговый центр предполагает продажу широкого ассортимента товара, в том числе и через сдаваемую в аренду площадь, этот ассортимент подчеркивается цветными плоскостями, меняя образ строгого витража, ассоциирующегося с административными зданиями, на образ торгового центра, предоставляющего населению доступный и разнообразный выбор товара.

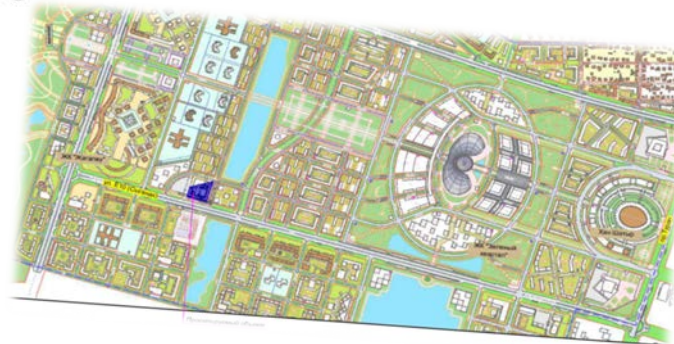
Пространственная схема каркаса



Монтаж каркаса здания



Ситуационная схема

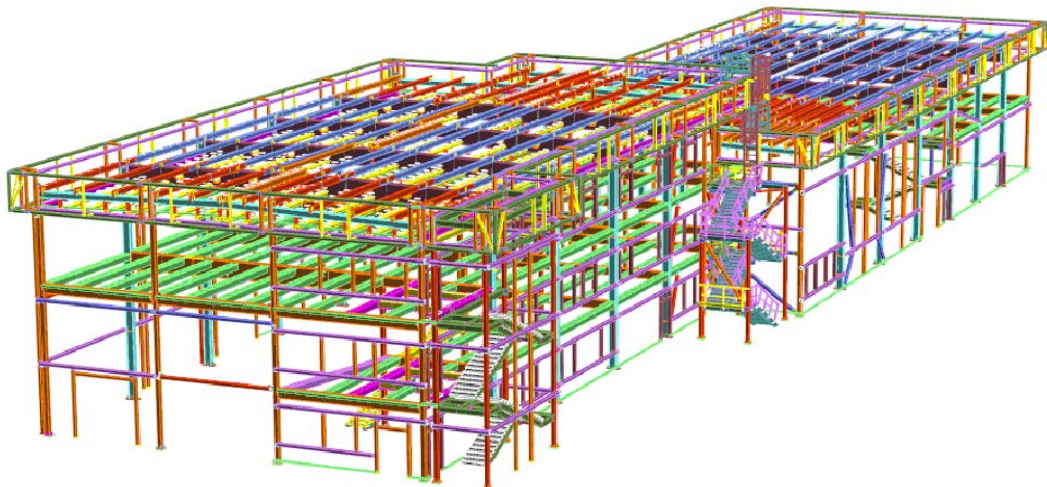


Республика Казахстан, г. Астана, р-н «Есиль»

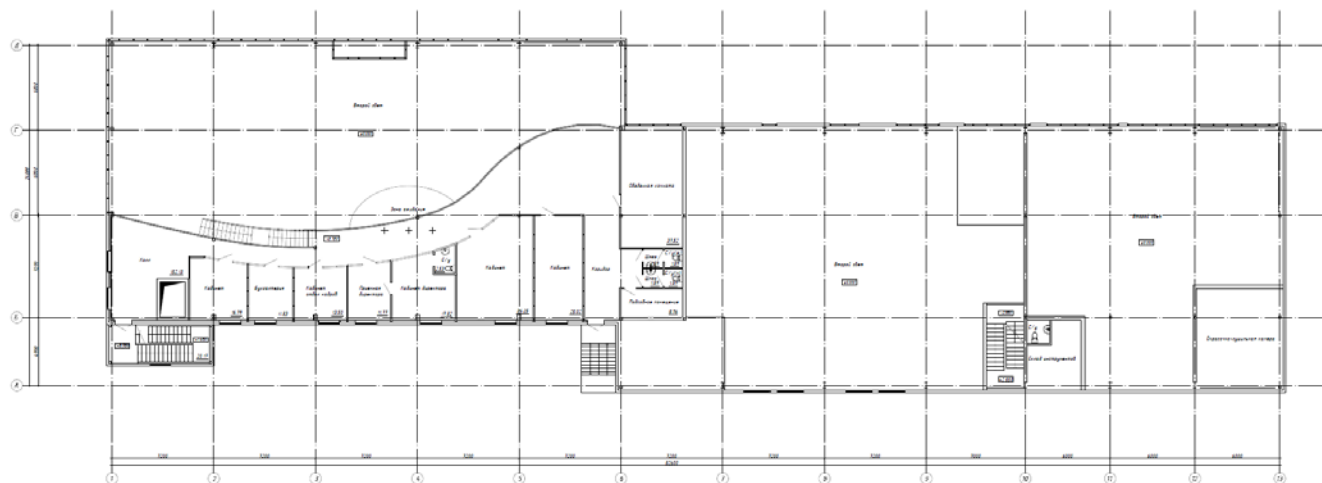
СТО, автомойка, кафе, магазин автозапчастей



Пространственная модель



План здания



Монтаж каркаса здания



Общий вид лестницы



Здание сложной формы общими размерами 24 x 82,6 x 11,7 (h) м.

Состоит из двух блоков размерами 19,2 x 36 x 11,7 (h) и 18 x 46,6 x 8,8 (h) м.

КОНТАКТЫ



ООО «Альфа-Проект»

650023, г. Кемерово, ул. Терешковой, 18 оф. 602

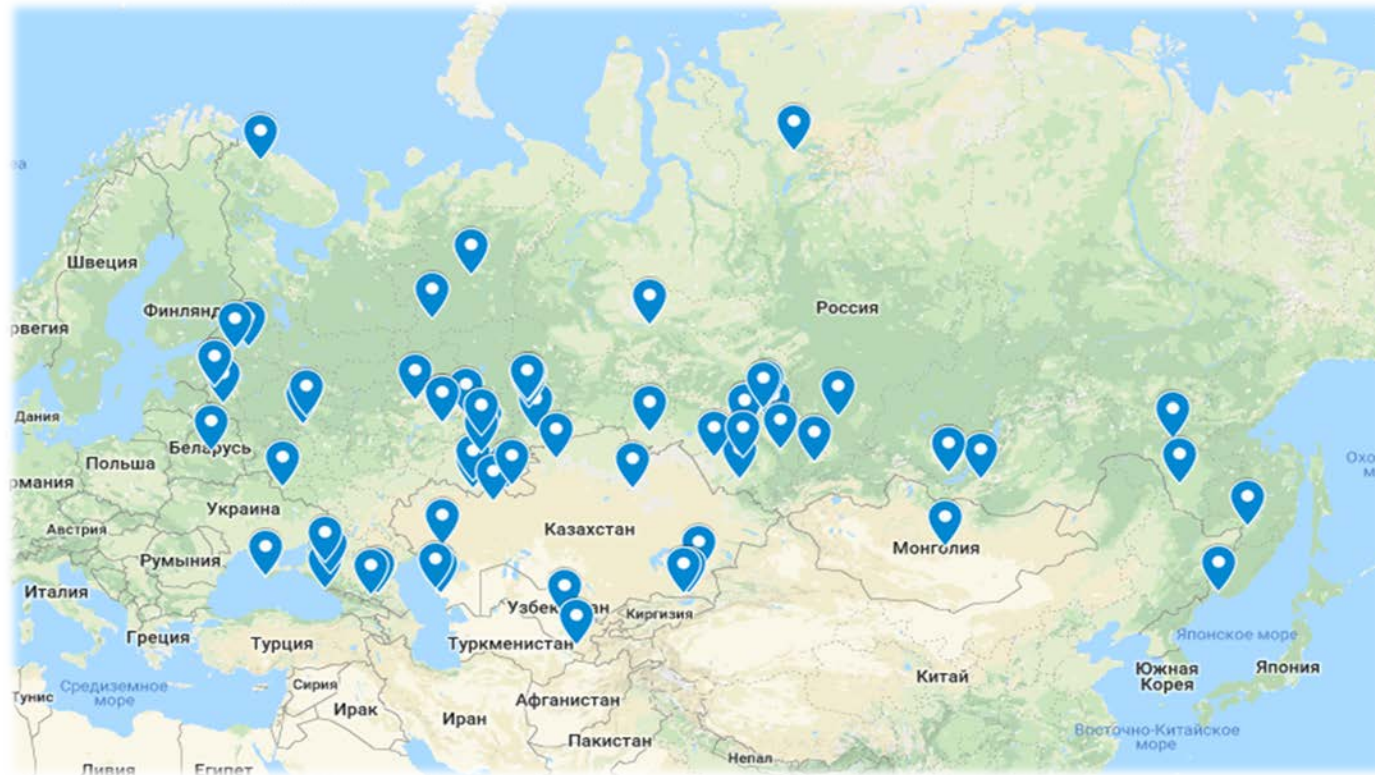
+7 (3842) 49-23-57

Директор

Алексей Вельдяскин

+7 905 912 7051

alexvds@yandex.ru



<http://alfa-project.pro>