

2013.01



 **Base**  
P R O T E C T I O N  
comfortable safety shoes





## GUIDA ALLA CONSULTAZIONE / INDICE

<b>PRESENTAZIONE</b>	3	<b>B0510</b>	65	<b>CLASSIC</b>	
PRESENTACIÓN		<b>B0509</b>	64	<b>B0197</b>	67
<b>FILOSOFIA WEARECO</b>	5	<b>B0508</b>	65	<b>B0196</b>	67
FILOSOFÍA WEARECO		<b>B0507 / B0507N</b>	64	<b>B0192</b>	71
<b>DRY'N AIR</b>	6	<b>B0505</b>	63	<b>B0189</b>	70
<b>DRY'N AIR PLUS / GEL</b>	7	<b>B0502</b>	63	<b>B0188</b>	70
<b>ALL TERRAIN</b>	8	<b>B0501</b>	63	<b>B0187</b>	70
<b>AIRTECH + TPUSKIN</b>	9			<b>B0185</b>	69
<b>STICKING</b>	10	<b>TITANIUM</b>		<b>B0184</b>	68
<b>SLIM CAP</b>	11	<b>B0496 AIR</b>	26	<b>B0181</b>	68
<b>SMELLSTOP</b>	12	<b>B0493 DOUBLE BLACK</b>	35	<b>B0125</b>	74
<b>PROGETTI DI RICERCA</b>	13	<b>B0479N JEANS</b>	26	<b>B0119 / B0129</b>	74
<b>E SVILUPPO</b>		<b>B0478N SADDLER</b>	28	<b>B0118 / B0128</b>	74
PROYECTOS DE INVESTIGACIÓN		<b>B0477N LUNA TOP</b>	28	<b>B0116</b>	75
Y DESARROLLO		<b>B0476N LUNA</b>	28	<b>B0114 HRO</b>	73
<b>È FACILE LAVORARE CON NOI</b>	14	<b>B0475 FOUR HOLES</b>	24	<b>B0114N</b>	73
TRABAJAR CON NOSOTROS		<b>B0474 QUARK</b>	34	<b>B0113 HRO</b>	73
ES MUY FÁCIL		<b>B0473 METATARSAL</b>	30	<b>B0113N</b>	73
<b>PORTALE + APP 3D</b>	15	<b>B0460 FLY</b>	24	<b>B0105</b>	75
PORTAL + APP 3D		<b>B0461 NEW EXTRAFLEX</b>	27		
		<b>B0461N NEW EXTRAFLEX</b>	27	<b>SMART</b>	
<b>PLATINUM</b>		<b>B0459 OCEAN</b>	34	<b>B0165</b>	78
<b>B0727 RHINO</b>	19	<b>B0457 STREET</b>	29	<b>B0164</b>	79
<b>B0725 BEAR</b>	20	<b>B0456 BULLDOZER</b>	29	<b>B0163</b>	79
<b>B0724 BAT</b>	19	<b>B0451 ARENA</b>	25	<b>B0161</b>	79
<b>B0720 MAMMUTH</b>	17	<b>B0440 MECHANIC</b>	25	<b>B0156</b>	78
<b>B0719 MAMMUTH</b>	17	<b>B0430 DIGGER</b>	33	<b>B0155</b>	78
<b>B0718 TIGER TOP</b>	21	<b>B0422 FLAME</b>	31	<b>B0154</b>	77
<b>B0716 CAMEL TOP</b>	20	<b>B0421 FLASH BACK</b>	31	<b>B0153</b>	77
<b>B0715 BULL TOP</b>	18	<b>B0420 FLASH</b>	32	<b>B0152</b>	77
<b>B0714 BULL</b>	18	<b>B0418 WIND</b>	33	<b>B0151</b>	77
<b>B0712 BUFFALO TOP</b>	17	<b>B0416N RAIDER TOP</b>	23	<b>B0150</b>	80
<b>B0711 BUFFALO</b>	17	<b>B0415N RAIDER</b>	23		
		<b>B0410 WELDER</b>	30	<b>ACCESSORI</b>	
<b>RECORD</b>		<b>B0407 GRID</b>	32	<b>ACCESORIOS</b>	
<b>B0653 HOCKEY</b>	37	<b>B0401 BREAKER</b>	23	<b>PLANTARE DRY'N AIR / GEL</b>	81
<b>B0652 DEALER</b>	39	<b>B0402 BREAKER TOP</b>	23	PLANTILLA DRY'N AIR / GEL	
<b>B0651N SKATE</b>	38			<b>SOLETTA, LACCI, CINTURA</b>	82
<b>B0647 FRISBEE</b>	42	<b>MISS BASE</b>		PLANTILLA, CORDONES, FAJA	
<b>B0643 DARTS</b>	42	<b>B0317 DAISY</b>	60	<b>CALZE DA LAVORO</b>	83
<b>B0640 SAIL</b>	48	<b>B0315 BLUMA</b>	59	CALCETÍN DE TRABAJO	
<b>B0637 SKI</b>	49	<b>B0314 IRIS</b>	59		
<b>B0633 KITE</b>	43	<b>B0313 ALYSSA</b>	61	<b>GUIDA ALLA SCELTA</b>	
<b>B0632 CRICKET</b>	47	<b>B0311 DAHLIA</b>	59	<b>GUÍA DE SELECCIÓN</b>	
<b>B0631 SQUASH</b>	41			<b>SETTORI / SECTORES</b>	
<b>B0630 DERBY</b>	47	<b>PLANET</b>		<b>EDILIZIA</b>	84
<b>B0629 VOLLEY</b>	46	<b>B0258 INK</b>	55	CONSTRUCCIÓN	
<b>B0628 RUGBY</b>	40	<b>B0254 LOOP</b>	55	<b>INDUSTRIA PESANTE</b>	86
<b>B0627 RALLY</b>	37	<b>B0250 LAYUP</b>	53	INDUSTRIA PESADA	
<b>B0626 SPIN</b>	43	<b>B0247 COOL TOP</b>	52	<b>INDUST. LEGGERA / SERVIZI</b>	87
<b>B0625 ROLLER</b>	41	<b>B0246 COOL</b>	52	INDUST. LIGERA / SERVICIOS	
<b>B0623 TROPHY</b>	45	<b>B0241 OAK</b>	51	<b>IGIENE / SANITÀ / ALIMENTARE</b>	89
<b>B0622 SCUBA</b>	45	<b>B0239 FUNKY TOP</b>	51	HIGIENE / SANITARIO / AGROALIMENT.	
<b>B0620 SWIM</b>	44	<b>B0238 FUNKY</b>	51	<b>AGRICOLTURA / ESTRAZIONE</b>	90
<b>B0619 TRAIL</b>	46	<b>B0236 CLOUD</b>	54	AGRÍCOLA / EXTRACCIÓN	
<b>B0618 CLIMB</b>	45	<b>B0235 BOMB TOP</b>	56	<b>CANTIERISTICA / GRANDI IMPIANTI</b>	91
<b>B0617 AEROBIC</b>	48	<b>B0234 BOMB</b>	56	INFRAESTR. / GRANDES INSTALACIONES	
<b>B0615 JUMP</b>	44	<b>B0230 PAINT</b>	54	<b>ARTIGIANATO</b>	92
<b>B0612N CROSS</b>	38	<b>B0228 SPRAY</b>	53	PROFESIONALES	
<b>B0611 RUN</b>	40	<b>B0227 TAG TOP</b>	52	<b>INDUST. TECNOLOGIA AVANZATA</b>	94
		<b>B0226 TAG</b>	52	INDUST. TECNOL. AVANZADA	
<b>HYGIENE</b>				<b>DONNA</b>	96
<b>B0553</b>	65			MUJER	
<b>B0552</b>	65				
<b>B0551</b>	65				
<b>B0550</b>	65				



Il comfort è, dal primo giorno di attività, il fine che ispira Base Protection. L'azienda realizza scarpe da lavoro, combinando tecnologia e requisiti funzionali per rispondere ai bisogni di una clientela professionale ed esigente. L'attività di Ricerca e Sviluppo condotta, ha prodotto diversi brevetti che hanno reso desiderabile indossare le calzature antinfortunistiche anche dopo il lavoro.

A servizio delle idee un team di giovani designer e creativi. Base Protection è attualmente fra le più efficienti aziende del suo settore, grazie al riconosciuto lavoro del nostro customer service, della velocità e puntualità delle consegne, dei servizi di assistenza alla vendita (controllo delle scorte e riassortimenti, formazione dei rivenditori, condizioni di vendita, etc).

Il valore aggiunto dell'azienda è l'attenzione all'ambiente, risorsa che è indispensabile preservare.

Eco-sostenibilità, comodità, tecnologia ed efficienza sono i punti saldi dell'azienda, perché lavorare sia meno faticoso, in tutta sicurezza.



El confort es el principio inspirador de Base Protection desde su primer día de actividad. La empresa fabrica calzados profesionales para el trabajo, que combinan tecnología y requisitos funcionales, para dar respuesta a las necesidades de una clientela cada vez más profesional y exigente. Nuestra intensa actividad de Investigación y Desarrollo nos ha llevado al desarrollo de patentes que hacen del calzado Base, la mejor opción de calzado incluso después del trabajo. Al servicio de las ideas, un equipo de jóvenes diseñadores y creativos.

Base Protection se posiciona como una de las empresas más eficientes en su sector, gracias al reconocido trabajo de nuestro servicio de atención al cliente, velocidad y puntualidad en las entregas, del servicio de asesoramiento y apoyo a la venta (control de reservas y reaprovisionamiento, formación de los distribuidores, condiciones de venta, etc).

Un valor añadido más de la empresa es la atención al medio ambiente: eco-sostenibilidad, comodidad, tecnología y eficiencia son los puntos fuertes de Base Protection para que trabajar sea menos fatigoso, con toda seguridad.



*weareco*

**Weareco** è il marchio green di Base Protection, una nuova filosofia per il rispetto dell'Ambiente.

Weareco rappresenta l'impegno di Base Protection a:

- utilizzare materiali naturali, rigenerati, riciclabili o biodegradabili, per almeno il 50% in peso del prodotto finito;
- ricercare partner selezionati che ci aiutino a contenere le emissioni nocive, ridurre i consumi idrici ed energetici, controllare le polveri e i rumori, tenere sotto controllo l'utilizzo di sostanze pericolose;
- migliorare le prestazioni di sicurezza, il comfort e l'ergonomia per salvaguardare la salute del consumatore;
- progettare un packaging in grado di ottimizzare gli spazi a magazzino e che utilizzi materiali compostabili.



**Weareco**, la marca verde de Base Protection; una nueva filosofía para respetar el medio ambiente.

Weareco representa el compromiso de Base Protection a:

- utilizar materiales naturales, regenerados, reciclables o biodegradables, como mínimo en un 50% del peso del producto acabado;
- buscar socios colaboradores selectos que nos ayuden a contener las emisiones nocivas, reducir los consumos de agua y energéticos, controlar el polvo y los ruidos así como mantener bajo control la utilización de sustancias peligrosas;
- mejorar las prestaciones de seguridad, confort y ergonomía para salvaguardar la salud del consumidor;
- diseñar un packaging que optimice el espacio de almacenaje y utilice materiales compostables.

# Dry'n Air

**Dry'n Air** è la tecnologia brevettata di Base Protection per ottenere il ricircolo d'aria nella scarpa: può essere integrata nella suola (Linea Platinum) o nel plantare anatomico estraibile (Linee Record, Planet e Miss Base).

**Dry'n Air** es la tecnología patentada por Base Protection que garantiza la recirculación del aire en el zapato: puede estar integrada en la suela (Línea Platinum) o en la plantilla anatómica extraíble (Líneas Record, Planet y Miss Base).



L'aria fresca che entra dal collare attraversa il soletto.

El aire fresco que entra por el collarín trasero circula por los canales de la plantilla.



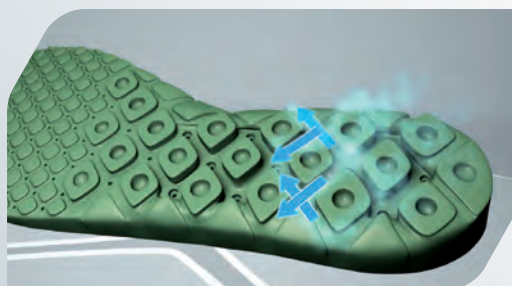
Camminando, la pressione del tallone spinge l'aria in avanti, catturando l'umidità.

Al andar, la presión sobre el talón empuja el aire hacia adelante, eliminando la humedad.



L'aria umida e calda viene sospinta verso l'alto asportando il calore.

El aire caliente y húmedo se traslada hacia adelante, arrastrando así el calor.



Il segreto è un sistema di canali e fori, sempre liberi in un soletto ergonomico in grado di sollevare il piede oltre il bordo della suola e distribuire uniformemente il peso.

El secreto es un sistema de agujeros y canales, siempre libres e integrados en una plantilla ergonómica que eleva el pie por encima de la suela y distribuye el peso corporal de forma homogénea.

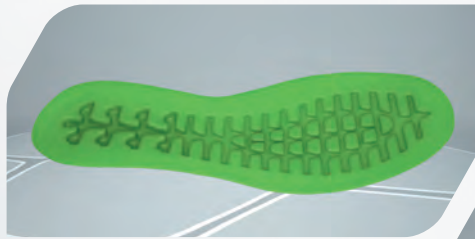




## Dry'n Air PLUS

**Dry'n Air PLUS** Sistema di canalizzazione dell'aria integrato nella suola accoppiato con il tessuto balistico resistente alla perforazione, che utilizza l'effetto "Venturi" per far circolare l'aria sotto al piede.

**Dry'n Air PLUS** Sistema de canalización del aire integrado en la suela, con tejido balístico y resistente a la perforación, que utiliza el efecto 'Venturi' para aumentar la circulación del aire en el pie.



Plantare con canali di aereazione e tessuto resistente alla perforazione.

Plantilla con un sistema de canales para la recirculación del aire y tejido resistente a la perforación.



Dalla suola l'aria viene forzata verso l'alto per lo smaltimento del calore: più comfort.

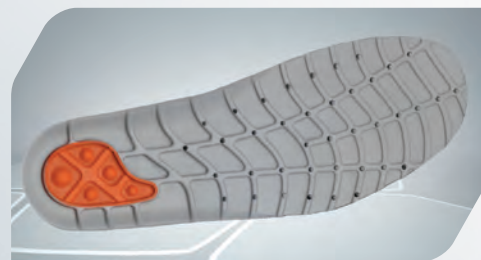
En la suela, el aire se desplaza hacia adelante por la disipación del calor obteniendo más confort.



L'aria è spinta in avanti allontanando l'umidità e il piede resta asciutto.

El aire es empujado hacia adelante eliminando el calor interno y el pie permanece seco.

## Dry'n Air GEL



**Dry'n Air Gel** La versione con gel ad alta densità integrato nel tacco, assorbe e dissipa l'energia d'urto del tallone, riducendo così le sollecitazioni alle articolazioni.

**Dry'n Air Gel** La versión con gel de alta densidad integrada en el tacón que absorbe y disipa la energía de impacto del talón al andar, reduciendo las presiones en las articulaciones.

# All Terrain

**Suola All Terrain** La scolpitura del fondo assicura aderenza ottimale su una grande varietà di terreni esterni: sciolti, nevosi, ghiaiosi, fangosi, ecc.

**Suela All Terrain** La ranura del fondo permite una adherencia óptima sobre una gran variedad de suelos exteriores: arenosos, nevados, con grava, fangosos, etc.



I ramponi hanno un'altezza variabile che va da 4 a 8 mm sul profilo esterno. Sono smussati e distanziati per essere autopulenti.

Los resaltes de la suela, con altura variable de 4 a 8 mm en el perfil externo, son redondeados y están distanciados entre sí para un efecto autolimpiador.



La zona centrale del fiamme è molto più ampia con alto profilo del tacco che garantisce più sicurezza sui gradini, terreni pietrosi e superfici convesse (tubi, tronchi, ecc.).

La zona central de la suela, al ser mucho más amplia y tener un tacón con perfil alto, garantiza una mayor seguridad sobre peldaños, terrenos pedregosos y superficies convexas (tubos, troncos, etc.).

Calzata 12, disponibile anche in 11 / Horma 12, también disponible en horma 11

SRC\*

RESISTENZA ALLO SCIVOLAMENTO DI TIPO C (EN ISO 20345:AMD1)  
RESISTENCIA AL DESLIZAMIENTO DE TIPO C (EN ISO 20345:AMD1)

COEFFICIENTE DI ADERENZA / COEFICIENTE DE ADHERENCIA

SRC =  
SRA + SRB

**SRA**  
CERAMICA + SOLUZIONE DETERGENTE  
CERÁMICA + SOLUCIONES DETERGENTES



Zona Tacco (inclinazione 7°)  
Zona Tacón (inclinación 7°)



Zona Pianta  
Zona Planta

**SRB**  
ACCIAIO + GLICERINA  
ACERO + GLICERINA



Zona Tacco (inclinazione 7°)  
Zona Tacón (inclinación 7°)



Zona Pianta  
Zona Planta

STANDARD  
(EN ISO 20345:AMD1)

≥ 0,28

≥ 0,32

≥ 0,13

≥ 0,18

PERFORMANCE  
RENDIMENTO  
BASE PROTECTION

0,55  
+96%

0,56  
+75%

0,24  
+85%

0,25  
+39%

\*All Terrain con HRO / con HRO

# AirTech® + tpu-SKIN®

## Suola AirTech + Tpu-Skin: La vera suola defaticante.

Una tecnologia esclusiva, brevettata da Base Protection, che permette di ridurre lo spessore duro e compatto del battistrada, a valori mai ottenuti prima nel mercato. Risultato: maggiore elasticità ed effetto ammortizzante.

## Suela AirTech + Tpu-Skin: La auténtica suela antifatiga.

Una esclusiva tecnología patentada por Base Protection, que permite reducir el grosor del piso, la parte más pesada y rígida de la suela, obteniendo valores nunca logrados anteriormente en el mercado. Resultado: más elasticidad y un elevado efecto amortiguador.



Lo strato esterno della suola (il battistrada) è ridotto ad uno strato sottile pari a 0,2 mm. Una "pelle" più resistente alle flessioni e all'abrasione.

La parte externa de la suela se reduce a una fina película de 0,2 milímetros de espesor. Una "piel" más resistente a las flexiones y a la abrasión.



Maggiore elasticità e minore pressione sul metatarso permettono di camminare come su un soffice tappetino.

Gracias a la mayor elasticidad y la menor presión sobre el metatarso parece que se camina por encima de una suave alfombra.



Con la riduzione del battistrada aumenta lo spessore Airtech soffice ed elastico che ammortizza e distribuisce il peso del corpo.

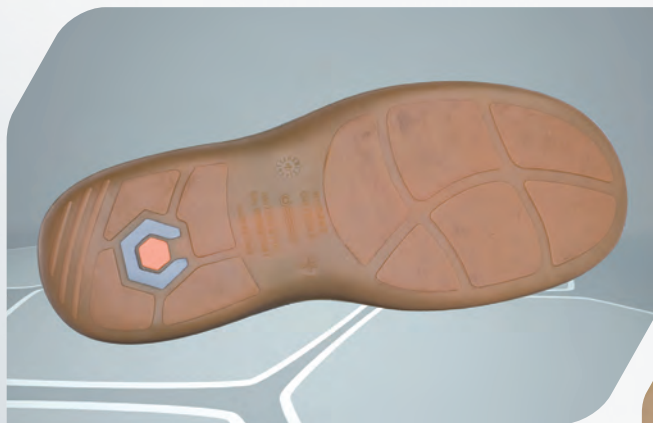
Con la reducción del grosor del piso, aumenta el espesor de la entresuela Airtech, suave y elástica, que amortigua y distribuye el peso del cuerpo.



# Sticking

**Suola Sticking** La suola Sticking, dalla massima aderenza che garantisce extra grip durante la flessione, grazie ai tagli trasversali tipici delle calzature professionali da barca.

**Suela Sticking** La suela Sticking, de máxima adherencia, garantiza el máximo agarre durante la flexión gracias a los cortes transversales típicos del calzado profesional para barcos.



Il fondo piatto della suola ne permette l'utilizzo su pavimenti delicati perché non sporca e non graffia.

El fondo plano de la suela permite el empleo sobre suelos delicados porque no mancha y no raya.



Gli intagli posizionati sulla pianta e sul tacco permettono la massima aderenza e resistenza allo scivolamento in presenza di liquidi.

Los cortes posicionados sobre la planta y el tacón permiten la máxima adherencia y resistencia al deslizamiento en presencia de líquidos.

**SRC**

**RESISTENZA ALLO SCIVOLAMENTO DI TIPO C (EN ISO 20345:AMD1)**  
RESISTENCIA AL DESLIZAMIENTO DE TIPO C (EN ISO 20345:AMD1)

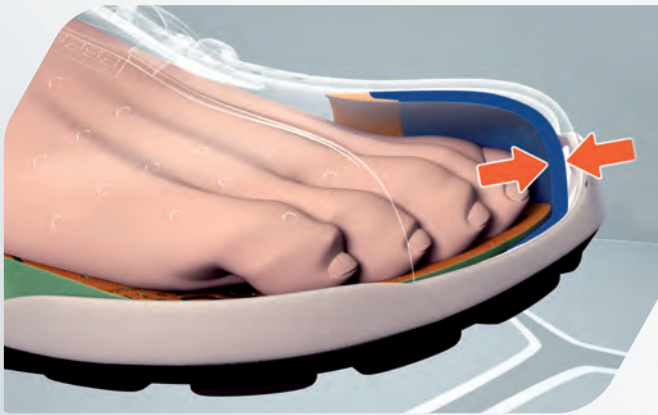
COEFFICIENTE DI ADERENZA / COEFICIENTE DE ADHERENCIA

SRC = SRA + SRB	SRA CERAMICA + SOLUZIONE DETERGENTE CERÁMICA + SOLUCIONES DETERGENTES		SRB ACCIAIO + GLICERINA ACERO + GLICERINA	
	Zona Tacco (inclinazione 7°) Zona Tacón (inclinación 7°)	Zona Pianta Zona Planta	Zona Tacco (inclinazione 7°) Zona Tacón (inclinación 7°)	Zona Pianta Zona Planta
STANDARD (EN ISO 20345:AMD1)	≥ 0,28	≥ 0,32	≥ 0,13	≥ 0,18
PERFORMANCE RENDIMIENTO BASE PROTECTION	0,52 +86%	0,50 +56%	0,20 +54%	0,22 +22%

# SlimCap

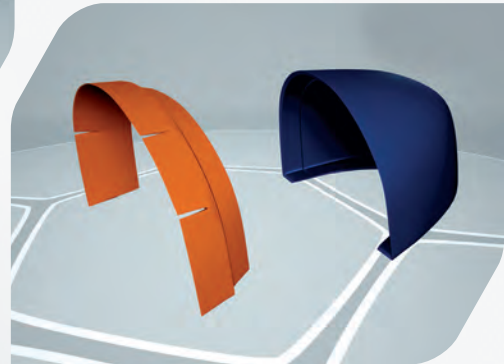
**SLIMCAP** il nostro puntale non metallico Slimcap è leggero, più elastico dei puntali metallici, amagnetico e termoisolante. Garantisce maggiore comfort senza penalizzare l'estetica.

**SLIMCAP** nuestra puntera no metálica Slimcap es ligera, más elástica que las punteras metálicas, amagnética y termoaislante. Garantiza un mayor confort sin descuidar la estética.



Spessore in punta 6,5 mm, tra i più bassi rispetto ai puntali non metallici sul mercato: maggiore spazio per le dita.

Espesor reducido en la punta de 6,5 mm, entre los más bajos respecto a las punteras no metálicas del mercado: mayor espacio para los dedos.



Fascetta protettiva in dotazione, perfettamente sagomata al puntale: si esclude il rischio di distacco accidentale e conseguente pressione e dolori sulle dita.

Banda protectora perfectamente moldeada a la puntera: elimina el riesgo de que se despegue accidentalmente y las consecuentes presiones y dolores sobre los dedos.

Dimensioni esterne contenute rispetto ad analoghe calzature sul mercato.

Peso inferiore del 35% rispetto allo standard di mercato.

Prestazioni in sicurezza garantite da - 40° a +60°.

Supera i test europei (EN 20345), canadesi (CSA) e americani (ANSI), di resistenza all'impatto e alla compressione.

Dimensiones exteriores contenidas respecto a otros calzados análogos en el mercado.

Peso un 35% inferior respecto al estándar del mercado.

Prestaciones de seguridad garantizadas desde - 40° hasta +60°C.

Supera los test europeos (EN 20345), canadienses (CSA) y estadounidenses (ANSI) de resistencia al impacto y la compresión.



# SmellStop

**Fodera 100% antibatterica** SmellStop è la fodera antiodore, che impedisce la proliferazione dei microrganismi responsabili dei cattivi odori e delle micosi. Con SmellStop il piede è in buona salute.

**Forro 100% antibacteriano** Smellstop es el forro con tratamiento antibacteriano permanente que impide la proliferación de microorganismos, tales como bacterias y hongos responsables de los malos olores y micosis. Con SmellStop el pie permanece siempre sano.

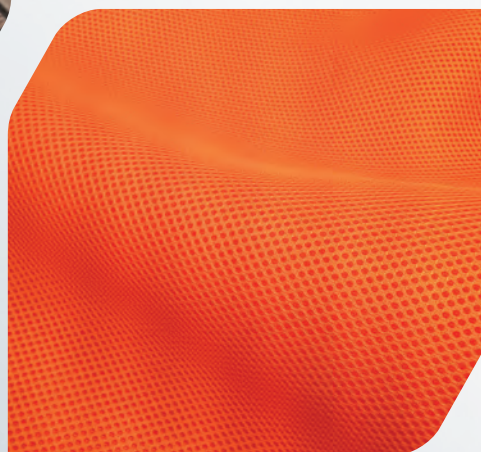


Il trattamento è garantito per tutta la durata delle scarpe.

El tratamiento está garantizado para toda la duración del calzado.

Grazie al trattamento antibatterico permanente, SmellStop riduce il rischio di infezioni e funghi causati dal sudore. L'innovativa tecnologia rende la scarpa un ambiente più igienico e salubre, garantendo il pieno benessere del piede.

Gracias al tratamiento antibacteriano permanente, SmellStop reduce el riesgo de infecciones y hongos causados por el sudor. La innovadora tecnología aporta al calzado un ambiente más higiénico y saludable, garantizando el bienestar general del pie.



# PROGETTI DI RICERCA E SVILUPPO

## PROYECTOS DE INVESTIGACION Y DESAROLLO

### BASE PROTECTION

#### COORDINATORE DEL PROGETTO / COORDINADOR DE PROYECTO



**CEE PROJECT N. 285578 - CEE D.G. RICERCA**

“Customized Green, Safe, Healthy and Smart Work and Sports Wear”

**OBIETTIVI:** Dispositivi protettivi su misura per consumatori con problemi di salute dotati di sensori di monitoraggio dei parametri biologici.

**OBJETIVOS:** Dispositivos de protección a medida para consumidores con problemas de salud, con sensores de monitorización de los parámetros biológicos.

#### PARTNER / SOCIO PATROCINADOR



**CEE PROJECT N. 229336 - D.G. RICERCA**

“Framework of Integrated Technologies for User Centred Products”

**OBIETTIVI:** Sistema integrato tra punto vendita e processo produttivo per la creazione di prodotti personalizzati.

**OBJETIVOS:** Sistema integrato entre el punto de venta y el proceso productivo para la creación de productos personalizados.

#### PARTNER / SOCIO PATROCINADOR



**CEE PROJECT N. 262413 - D.G. RICERCA**

“Development of a high grip designing tool”

**OBIETTIVI:** Software di supporto alla progettazione di soles ad alta resistenza allo scivolamento.

**OBJETIVOS:** Software de apoyo al diseño de suelas de alta resistencia al deslizamiento.

#### PROJECT LEADER / LÍDER DE PROYECTO



**POR PUGLIA**

**POR Regione Puglia N. UT9TVP4**

“Framework of Integrated Technologies for User Centred Products”

**OBIETTIVI:** Ideazione, sviluppo e realizzazione di una calzatura professionale, leggera e confortevole.

**OBJETIVOS:** Concepción, desarrollo y realización de un calzado profesional, ligero y confortable.

# È FACILE LAVORARE CON NOI

## TRABAJAR CON NOSOTROS ES MUY FÁCIL

### ECCELLENTE SERVIZIO CLIENTI

Un servizio clienti multilingua sempre a vostra disposizione per ogni richiesta.

ASSISTENZA PRE-VENDITA: consigliamo la scarpa giusta per ogni mestiere.

RAPIDA GESTIONE DEGLI ORDINI: conferme d'ordine gestite in tempo reale.

RAPIDA EVASIONE DELL'ORDINE: l'ordine viene evaso nell'arco di 12 ore, grazie ad un magazzino sempre ben assortito\*.

NO MINIMI D'ORDINE E SPEDIZIONI FRANCO DESTINO\*\*

FORMAZIONE ALLA RETE VENDITA: corsi di formazione organizzati nella nostra sede, supporti per open house e corsi presso i rivenditori.

\* In caso di clienti già referenziati e affidati con conferma d'ordine immediata da parte del cliente.

\*\* Verificare le condizioni generali di vendita consultabili: sul nostro sito [www.baseprotection.com](http://www.baseprotection.com), sulla prima conferma d'ordine e sul listino ufficiale.

### EXCELENTE SERVICIO DE ATENCIÓN AL CLIENTE

Multi-idioma a su disposición para cualquier tipo de solicitud.

ASISTENCIA PRE-VENTA: aconsejamos el calzado más apropiado para cada tipo de trabajo.

RAPIDA GESTIÓN DE LOS PEDIDOS: confirmación de pedido enviada en tiempo real.

RAPIDA EXPEDICIÓN DEL PEDIDO: el pedido es expedido en un plazo de 12 horas, gracias a un stock siempre bien surtido\*.

SIN CANTIDAD MÍNIMA DE PEDIDO Y PORTES PAGADOS SEGÚN CONDICIONES DE VENTA ESTABLECIDAS\*\*

FORMACIÓN A LA RED DE VENTA: cursos de formación a distribuidores en el punto de venta o en ferias y jornadas de puertas abiertas.

\* En caso de clientes ya referenciados y entregados con confirmación de orden inmediata por parte del cliente.

\*\* Verificar las condiciones generales de venta en tarifa de precios.

### ZERO STOCK

ZERO STOCK: il nostro programma che rivoluziona la logistica della supply chain.

COSA È: è un software innovativo per aiutare i nostri clienti a ridurre al minimo la quantità di scarpe in magazzino: la nostra ambizione è zero scorte.

COSA FA: permette di gestire l'inventario di prodotti Base e le giacenze. L'applicazione cioè sa quanti prodotti sono in magazzino e quali occorre riordinare, grazie al monitoraggio giornaliero delle vendite presso il punto vendita e a un sistema sofisticato di previsioni a breve termine (3 - 5 giorni). Con il programma ZERO STOCK i nostri clienti non devono più preoccuparsi di riordinare in tempo, siamo noi che anticipiamo i tempi con proposte d'ordine che il responsabile acquisti deve semplicemente confermare.

I VANTAGGI:

- riduzione degli oneri finanziari per l'immobilizzo di liquidità in stock e giacenze in magazzino;
- creazione automatica dell'ordine per i prodotti e le taglie, delle quali si prevede l'esaurimento delle scorte entro i successivi 3-5 giorni;
- possibilità di tracciare l'ordine e controllarne lo stato;
- possibilità di prevedere le vendite e di poter ordinare i prodotti a seconda della stagione e degli andamenti di mercato;
- risparmio dei costi generali di logistica.

### STOCK CERO

STOCK CERO: nuestro programa que revoluciona la logística de la cadena de aprovisionamiento.

QUÉ ES: es un software innovador que ayuda a nuestros clientes a reducir al mínimo la cantidad de calzado en stock: ¡nuestra ambición es stock cero!

QUÉ HACE: permite organizar el inventario de productos Base y optimizar la rotación de stock. La aplicación permite conocer cuántos productos están en stock y cuáles hace falta pedir como reaprovisionamiento, gracias a la monitorización diaria de las ventas en el punto de venta y a un sofisticado sistema de previsiones a corto plazo (3 - 5 días). Con el software ZERO STOCK, nuestros clientes ya no tienen que preocuparse más de realizar pedidos de reaprovisionamiento puntualmente, ya que somos nosotros quienes nos anticipamos con propuestas de pedidos que el responsable de compras sencillamente tiene que confirmar.

VENTAJAS:

- reducción de gastos financieros por el inmovilizado de liquidez de stock en depósito;
- generación automática de los pedidos por modelos y tallas, de los cuales se prevé el agotamiento de stock entre los sucesivos 3-5 días;
- posibilidad de tener la trazabilidad del pedido y controlar su estado;
- posibilidad de prever las ventas y poder pedir los modelos según la estación del año y las tendencias del mercado;
- ahorro de los gastos generales de logística.

### BASE PROTECTION ON LINE

Scopri il mondo Base Protection on-line.

Descubre el mundo de Base Protection on line.



[baseprotection.com](http://baseprotection.com)



[/basepro](https://www.facebook.com/basepro)



[/baseprotectionfirm](https://www.youtube.com/baseprotectionfirm)



[/baseprotection](https://www.instagram.com/baseprotection)



# METTIAMO IN RETE L'INNOVAZIONE

## INNOVADORES EN RED

IL NUOVO  
PORTALE  
EL NUEVO  
PORTAL

[baseprotection.com](http://baseprotection.com)



### BASE iTech

La nostra nuova

App 3D

Nuestra nueva

App 3D



BASE iTech  Disponibile su / Disponibile  
App Store | Android



# PLATINUM

La scarpa che sfida le condizioni estreme.  
Mantiene il piede sicuro e asciutto, a tutte le temperature.

El calzado que afronta las condiciones más extremas.  
Mantiene el pie seguro y seco en todo tipo de temperaturas.

## SETTORI CONSIGLIATI / SECTORES RECOMENDADOS





**B0720**  
**MAMMUTH**

Disponibile anche con fodera SmellStop  
100% antibatterica  
También disponible con SmellStop  
100% forro antibacteriano

**B0719 S3 HRO HI SRC**

**S3 HRO HI CI SRC**

Taglie / Tallas  
39-47



**TOMAIA** Pelle ingrassata idrorepellente  
**FODERA** Tessuto termoisolante  
**INSERTO** Dry'n Air Plus  
**PUNTALE** SlimCap  
**SUOLA** All Terrain con HRO

**CORTE** Piel engrasada hidrofugada  
**FORRO** Tejido invierno termoaislante  
**PLANTILLA** Dry'n Air Plus  
**PUNTERA** SlimCap  
**SUELA** All Terrain con HRO



**B0711**  
**BUFFALO**

**B0712**  
**BUFFALO TOP**

**S3 HRO SRC B0711**  
**S3 HRO HI CI SRC B0712**

Taglie / Tallas **39-47**



**TOMAIA** Pelle ingrassata idrorepellente  
**FODERA** SmellStop 100% antibatterica  
**INSERTO** Dry'n Air Plus  
**PUNTALE** SlimCap  
**SUOLA** All Terrain con HRO

**CORTE** Piel engrasada hidrofugada  
**FORRO** SmellStop 100% forro antibacteriano  
**PLANTILLA** Dry'n Air Plus  
**PUNTERA** SlimCap  
**SUELA** All Terrain con HRO

B0714  
BULL



S3 SRC

Taglie / Tallas  
39-47



**TOMAIA** Pelle fiore  
**FODERA** SmellStop 100% antibatterica  
**INSERTO** Dry'n Air Plus  
**PUNTALE** SlimCap  
**SUOLA** All Terrain + Tpu-Skin

**CORTE** Piel flor  
**FORRO** SmellStop 100% forro antibacteriano  
**PLANTILLA** Dry'n Air Plus  
**PUNTERA** SlimCap  
**SUELA** All Terrain + Tpu-Skin

B0715  
BULL TOP



S3 CI SRC

Taglie / Tallas  
39-47



**TOMAIA** Pelle fiore  
**FODERA** SmellStop 100% antibatterica  
**INSERTO** Dry'n Air Plus  
**PUNTALE** SlimCap  
**SUOLA** All Terrain + Tpu-Skin

**CORTE** Piel flor  
**FORRO** SmellStop 100% forro antibacteriano  
**PLANTILLA** Dry'n Air Plus  
**PUNTERA** SlimCap  
**SUELA** All Terrain + Tpu-Skin

**B0724**  
**BAT**



**S3 SRC**

Taglie / Tallas  
39-47



**TOMAIA** Pelle fiore  
**FODERA** SmellStop 100% antibatterica  
**INSERTO** Fresh'n Flex  
**PUNTALE** SlimCap  
**SUOLA** All Terrain + Tpu-Skin

**CORTE** Piel flor  
**FORRO** SmellStop 100% forro antibacteriano  
**PLANTILLA** Fresh'n Flex  
**PUNTERA** SlimCap  
**SUELA** All Terrain con Tpu-Skin

**B0727**  
**RHINO**



**S3 CI SRC**

Taglie / Tallas  
39-47



**TOMAIA** Pelle fiore  
**FODERA** Pile  
**INSERTO** Fresh'n Flex  
**PUNTALE** SlimCap  
**SUOLA** All Terrain + Tpu-Skin

**CORTE** Piel flor  
**FORRO** Es tejido invierno termoaislante  
**PLANTILLA** Fresh'n Flex  
**PUNTERA** SlimCap  
**SUELA** All Terrain con Tpu-Skin



B0725  
BEAR

S3 HRO HI CI SRC

Taglie / Tallas  
39-47



**TOMAIA** Pelle ingrassata idrorepellente  
**FODERA** SmellStop 100% antibatterica  
**INSERTO** Dry'n Air Plus  
**PUNTALE** SlimCap  
**SUOLA** All Terrain con HRO per basse temperature

**CORTE** Piel engrasada hidrofugada  
**FORRO** SmellStop 100% forro antibacteriano  
**PLANTILLA** Dry'n Air Plus  
**PUNTERA** SlimCap  
**SUELA** All Terrain con HRO para bajas temperaturas



B0716  
CAMEL TOP

S3 HRO HI CI SRC

Taglie / Tallas  
39-47



**TOMAIA** Nubuck idrorepellente  
**FODERA** SmellStop 100% antibatterica  
**INSERTO** Dry'n Air Plus  
**PUNTALE** SlimCap  
**SUOLA** All Terrain con HRO

**CORTE** Nobuck hidrofugado  
**FORRO** SmellStop 100% forro antibacteriano  
**PLANTILLA** Dry'n Air Plus  
**PUNTERA** SlimCap  
**SUELA** All Terrain con HRO



B0718  
TIGER TOP

**S1P HRO SRC**

Taglie / Tallas  
39-47



**TOMAIA** Tessuto tecnico e Nabutek®  
**FODERA** SmellStop 100% antibatterica  
**INSERTO** Dry'n Air Plus  
**PUNTALE** SlimCap  
**SUOLA** All Terrain con HRO

**CORTE** Tessuto tecnico y Nabutek®  
**FORRO** SmellStop 100% forro antibacteriano  
**PLANTILLA** Dry'n Air Plus  
**PUNTERA** SlimCap  
**SUELA** All Terrain con HRO



# TITANIUM

Il prodotto dall'alto effetto ammortizzante e dalla massima flessibilità. Il comfort ne è esaltato.

El producto con elevado efecto amortiguador y una máxima elasticidad. El confort aumenta y se agradece.

## SETTORI CONSIGLIATI / SECTORES RECOMENDADOS





**B0415 N  
RAIDER**

**B0416 N  
RAIDER TOP**



**S3 SRC**

Taglie / Tallas  
39-48



**TOMAIA** Pelle ingrassata idrorepellente  
**FODERA** SmellStop 100% antibatterica  
**INSERTO** Fresh'n Flex  
**PUNTALE** Acciaio  
**SUOLA** Defaticante AirTech + Tpu-Skin

**CORTE** Piel engrasada hidrofugada  
**FORRO** SmellStop 100% forro antibacteriano  
**PLANTILLA** Fresh'n Flex  
**PUNTERA** Acero  
**SUELA** Antifatiga AirTech + Tpu-Skin

**B0401  
BREAKER**

**B0402  
BREAKER TOP**



**S3 SRC**

Taglie / Tallas  
39-47



**TOMAIA** Pelle fiore  
**FODERA** SmellStop 100% antibatterica  
**INSERTO** Fresh'n Flex  
**PUNTALE** Acciaio  
**SUOLA** Defaticante AirTech + Tpu-Skin

**CORTE** Piel flor  
**FORRO** SmellStop 100% forro antibacteriano  
**PLANTILLA** Fresh'n Flex  
**PUNTERA** Acero  
**SUELA** Antifatiga AirTech + Tpu-Skin

B0460  
FLY



### S1P HRO SRC

Taglie / Tallas  
36-47



**TOMAIA** Tessuto tecnico 3D  
**FODERA** SmellStop 100% antibatterica  
**INSERTO** Fresh'n Flex  
**PUNTALE** Acciaio  
**SUOLA** Sticking bidensità: PU/Gomma HRO

**CORTE** Tejido técnico 3D  
**FORRO** SmellStop 100% forro antibacteriano  
**PLANTILLA** Fresh'n Flex  
**PUNTERA** Acero  
**SUELA** Sticking bidensidad: PU/Caucho nitrilo HRO

B0475  
FOUR HOLES



### S1P SRC

Taglie / Tallas  
36-47



**TOMAIA** Pelle scamosciata e Lycra®  
**FODERA** SmellStop 100% antibatterica  
**INSERTO** Fresh'n Flex  
**PUNTALE** Acciaio  
**SUOLA** Defaticante AirTech + Tpu-Skin

**CORTE** Piel serraje afelpado y Lycra®  
**FORRO** SmellStop 100% forro antibacteriano  
**PLANTILLA** Fresh'n Flex  
**PUNTERA** Acero  
**SUELA** Antifatiga AirTech + Tpu-Skin

**B0451**  
**ARENA**



**S1P SRC**

Taglie / Tallas  
36-47



**TOMAIA** Pelle scamosciata e Lycra®  
**FODERA** SmellStop 100% antibatterica  
**INSERTO** Fresh'n Flex  
**PUNTALE** Acciaio  
**SUOLA** Defaticante AirTech + Tpu-Skin

**CORTE** Piel serraje afelpado y Lycra®  
**FORRO** SmellStop 100% forro antibacteriano  
**PLANTILLA** Fresh'n Flex  
**PUNTERA** Acero  
**SUELA** Antifatiga AirTech + Tpu-Skin

**B0440**  
**MECHANIC**



**S1 SRC**

Taglie / Tallas  
36-48



**TOMAIA** Pelle scamosciata e Lycra®  
**FODERA** SmellStop 100% antibatterica  
**PUNTALE** Acciaio  
**SUOLA** Defaticante AirTech + Tpu-Skin

**CORTE** Piel serraje afelpado y Lycra®  
**FORRO** SmellStop 100% forro antibacteriano  
**PUNTERA** Acero  
**SUELA** Antifatiga AirTech + Tpu-Skin

B0479N  
JEANS



**S1P ESD SRC**

Taglie / Tallas  
39-47



**TOMAIA** Pelle scamosciata e tessuto tecnico  
**FODERA** SmellStop 100% antibatterica  
**INSERTO** Fresh'n Flex  
**PUNTALE** Acciaio  
**SUOLA** Defaticante AirTech + Tpu-Skin

**CORTE** Piel serraje afelpado y tejido técnico  
**FORRO** SmellStop 100% forro antibacteriano  
**PLANTILLA** Fresh'n Flex  
**PUNTERA** Acero  
**SUELA** Antifatiga AirTech + Tpu-Skin

B0496  
AIR



**S1P SRC**

Taglie / Tallas  
36-47



**TOMAIA** Tessuto 3D e microfibra  
**FODERA** SmellStop 100% antibatterica  
**INSERTO** Fresh'n Flex  
**PUNTALE** Acciaio  
**SUOLA** Defaticante AirTech + Tpu-Skin

**CORTE** Tejido 3D y microfibra  
**FORRO** SmellStop 100% forro antibacteriano  
**PLANTILLA** Fresh'n Flex  
**PUNTERA** Acero  
**SUELA** Antifatiga AirTech + Tpu-Skin



B0461 NEW  
EXTRAFLEX

**S3 SRC**

Taglie / Tallas  
36-47



**TOMAIA** Nabutek®  
**FODERA** SmellStop 100% antibatterica  
**INSERTO** Fresh'n Flex  
**PUNTALE** Acciaio  
**SUOLA** Defaticante AirTech + Tpu-Skin

**CORTE** Piel flor Nabutek®  
**FORRO** SmellStop 100% forro antibacteriano  
**PLANTILLA** Fresh'n Flex  
**PUNTERA** Acero  
**SUELA** Antifatiga AirTech + Tpu-Skin



B0461N NEW  
EXTRAFLEX

**S3 SRC**

Taglie / Tallas  
39-47



**TOMAIA** Nabutek®  
**FODERA** SmellStop 100% antibatterica  
**INSERTO** Fresh'n Flex  
**PUNTALE** Alluminio  
**SUOLA** Defaticante AirTech + Tpu-Skin

**CORTE** Piel flor Nabutek®  
**FORRO** SmellStop 100% forro antibacteriano  
**PLANTILLA** Fresh'n Flex  
**PUNTERA** Aluminio  
**SUELA** Antifatiga AirTech + Tpu-Skin

B0478N  
SADDLER



### S1P SRC

Taglie / Tallas  
36-48



BGR191

**TOMAIA** Pelle scamosciata  
**FODERA** SmellStop 100% antibatterica  
**INSERTO** Fresh'n Flex  
**PUNTALE** Acciaio  
**SUOLA** Defaticante AirTech + Tpu-Skin

**CORTE** Piel serraje afelpado  
**FORRO** SmellStop 100% forro antibacteriano  
**PLANTILLA** Fresh'n Flex  
**PUNTERA** Acero  
**SUELA** Antifatiga AirTech + Tpu-Skin

B0476N  
LUNA



B0477N  
LUNA TOP

B0476N LUNA

Taglie / Tallas 36-47

### S1P SRC

Taglie / Tallas  
39-47



BGR191

**TOMAIA** Pelle scamosciata e tessuto tecnico  
**FODERA** SmellStop 100% antibatterica  
**INSERTO** Fresh'n Flex  
**PUNTALE** Acciaio  
**SUOLA** Defaticante AirTech + Tpu-Skin

**CORTE** Piel serraje afelpado y tejido técnico  
**FORRO** SmellStop 100% forro antibacteriano  
**PLANTILLA** Fresh'n Flex  
**PUNTERA** Acero  
**SUELA** Antifatiga AirTech + Tpu-Skin



**B0457**  
**STREET**

**S2P HRO HI SRC**

Taglie / Tallas  
39-47



<b>TOMAIA</b>	Pelle fiore	<b>CORTE</b>	Piel flor
<b>FODERA</b>	SmellStop 100% antibatterica	<b>FORRO</b>	SmellStop 100% forro antibacteriano
<b>INSERTO</b>	Fresh'n Flex	<b>PLANTILLA</b>	Fresh'n Flex
<b>PUNTALE</b>	Acciaio	<b>PUNTERA</b>	Acero
<b>SUOLA</b>	Sticking bidensità: PU/Gomma HRO	<b>SUELA</b>	Sticking bidensidad: PU/Caucho nitrilo HRO



**B0456**  
**BULLDOZER**

**S3 HRO HI SRA**

Taglie / Tallas  
39-47



<b>TOMAIA</b>	Pelle ingrassata idrorepellente	<b>CORTE</b>	Piel engrasada hidrofugada
<b>FODERA</b>	Interamente foderata in vitello	<b>FORRO</b>	Enteramente forrado en piel vacuno
<b>INSERTO</b>	Fresh'n Flex	<b>PLANTILLA</b>	Fresh'n Flex
<b>PUNTALE</b>	Acciaio	<b>PUNTERA</b>	Acero
<b>SUOLA</b>	AirTech bidensità: PU/Gomma HRO	<b>SUELA</b>	AirTech bidensidad: PU/caucho nitrilo HRO



B0410  
WELDER



S3 HRO SRA

Taglie / Tallas  
39-47



**TOMAIA** Pelle fiore  
**FODERA** SmellStop 100% antibatterica  
**INSERTO** Fresh'n Flex  
**PUNTALE** Acciaio  
**SUOLA** AirTech bidensità: PU/Gomma HRO

**CORTE** Piel flor  
**FORRO** SmellStop 100% forro antibacteriano  
**PLANTILLA** Fresh'n Flex  
**PUNTERA** Acero  
**SUELA** AirTech bidensidad: PU/caucho nitrilo HRO



B0473  
METATARSAL

S3 M SRC

Taglie / Tallas  
39-47



**TOMAIA** Pelle fiore  
**FODERA** SmellStop 100% antibatterica  
**INSERTO** Lamina in acciaio  
**PUNTALE** Acciaio  
**SUOLA** Defaticante AirTech + Tpu-Skin

**CORTE** Piel flor  
**FORRO** SmellStop 100% forro antibacteriano  
**PLANTILLA** Lámina de acero  
**PUNTERA** Acero  
**SUELA** Antifatiga AirTech + Tpu-Skin



**B0422**  
**FLAME**



**S3 HRO SRA**

Taglie / Tallas  
39-47



<b>TOMAIA</b>	Pelle fiore	<b>CORTE</b>	Piel flor
<b>FODERA</b>	SmellStop 100% antibatterica	<b>FORRO</b>	SmellStop 100% forro antibacteriano
<b>INSERTO</b>	Fresh'n Flex	<b>PLANTILLA</b>	Fresh'n Flex
<b>PUNTALE</b>	Acciaio	<b>PUNTERA</b>	Acero
<b>SUOLA</b>	Defaticante bidensità: PU/Gomma HRO	<b>SUELA</b>	Antifatiga AirTech + PU/Caucho nitrilo HRO

**B0421**  
**FLASH BLACK**



**S3 SRC**

Taglie / Tallas  
39-47



<b>TOMAIA</b>	Pelle fiore	<b>CORTE</b>	Piel flor
<b>FODERA</b>	SmellStop 100% antibatterica	<b>FORRO</b>	SmellStop 100% forro antibacteriano
<b>INSERTO</b>	Fresh'n Flex	<b>PLANTILLA</b>	Fresh'n Flex
<b>PUNTALE</b>	Acciaio	<b>PUNTERA</b>	Acero
<b>SUOLA</b>	Defaticante AirTech + Tpu-Skin	<b>SUELA</b>	Antifatiga AirTech + Tpu-Skin

B0420  
FLASH



S3 SRC

Taglie / Tallas  
39-47



**TOMAIA** Nabutek®  
**FODERA** SmellStop 100% antibatterica  
**INSERTO** Fresh'n Flex  
**PUNTALE** Acciaio  
**SUOLA** Defaticante AirTech + Tpu-Skin

**CORTE** Piel flor Nabutek®  
**FORRO** SmellStop 100% forro antibacteriano  
**PLANTILLA** Fresh'n Flex  
**PUNTERA** Accero  
**SUELA** Antifatiga AirTech + Tpu-Skin

B0407  
GRID



SP1 SRC ESD

Taglie / Tallas  
36-49



**TOMAIA** Cordura®  
**FODERA** SmellStop 100% antibatterica  
**INSERTO** Fresh'n Flex  
**PUNTALE** Acciaio  
**SUOLA** Defaticante AirTech + Tpu-Skin

**CORTE** Cordura®  
**FORRO** SmellStop 100% forro antibacteriano  
**PLANTILLA** Fresh'n Flex  
**PUNTERA** Accero  
**SUELA** Antifatiga AirTech + Tpu-Skin

**B0418**  
**WIND**



**S1P SRC**

Taglie / Tallas  
39-47



**TOMAIA** Nubuck  
**FODERA** SmellStop 100% antibatterica  
**INSERTO** Fresh'n Flex  
**PUNTALE** Acciaio  
**SUOLA** Defaticante AirTech + Tpu-Skin

**CORTE** Nubuck  
**FORRO** SmellStop 100% forro antibacteriano  
**PLANTILLA** Fresh'n Flex  
**PUNTERA** Accero  
**SUELA** Antifatiga AirTech + Tpu-Skin

**B0430**  
**DIGGER**



**S3 SRC**

Taglie / Tallas  
39-47



**TOMAIA** Pelle ingrassata idrorepellente  
**FODERA** SmellStop 100% antibatterica  
**INSERTO** Fresh'n Flex  
**PUNTALE** Alluminio  
**SUOLA** Defaticante AirTech + Tpu-Skin

**CORTE** Piel engrasada hidrofugada  
**FORRO** SmellStop 100% forro antibacteriano  
**PLANTILLA** Fresh'n Flex  
**PUNTERA** Aluminio  
**SUELA** Antifatiga AirTech + Tpu-Skin

**B0459**  
**OCEAN**


Disponibile anche in S2  
 También disponible en S2

**B0449 S2 SRC**

**S3 SRC**

Taglie / Tallas  
 36-47



**TOMAIA** Nubuck  
**FODERA** Interamente foderata in pelle  
**INSERTO** Fresh'n Flex  
**PUNTALE** Acciaio  
**SUOLA** Defaticante AirTech + Tpu-Skin

**CORTE** Nobuck  
**FORRO** Enteramente forrado en piel  
**PLANTILLA** Fresh'n Flex  
**PUNTERA** Accero  
**SUELA** Antifatiga AirTech + Tpu-Skin

**B0474**  
**QUARK**

**S1P ESD SRC**

Taglie / Tallas  
 36-47



**TOMAIA** Pelle scamosciata e Lycra®  
**FODERA** Smellstop 100% antibatterica  
**INSERTO** Fresh'n Flex  
**PUNTALE** Acciaio  
**SUOLA** Defaticante AirTech + Tpu-Skin

**CORTE** Piel serraje afelpado y Lycra®  
**FORRO** SmellStop 100% forro antibacteriano  
**PLANTILLA** Fresh'n Flex  
**PUNTERA** Accero  
**SUELA** Antifatiga AirTech + Tpu-Skin

B0493  
DOUBLE BLACK



**S1P ESD SRC**

Taglie / Tallas  
39-47



**TOMAIA** Pelle fiore  
**FODERA** SmellStop 100% antibatterica  
**INSERTO** Fresh'n Flex  
**PUNTALE** Alluminio  
**SUOLA** Defaticante AirTech + Tpu-Skin

**CORTE** Piel flor  
**FORRO** SmellStop 100% forro antibacteriano  
**PLANTILLA** Fresh'n Flex  
**PUNTERA** Alluminio  
**SUELA** Antifatiga AirTech + Tpu-Skin

TITANIUM



## RECORD

Una scarpa defaticante da primato che offre una concreta risposta al bisogno di leggerezza.

Un excelente calzado antifatiga que ofrece una respuesta concreta a la necesidad de ligereza.

### SETTORI CONSIGLIATI / SECTORES RECOMENDADOS

---



**B0627**  
**RALLY**



**S3 SRC**

Taglie / Tallas  
39-47



**TOMAIA** Pelle ingrassata  
**FODERA** SmellStop 100% antibatterica  
**INSERTO** Fresh'n Flex + plantare Dry'n Air  
**PUNTALE** SlimCap  
**SUOLA** Defaticante AirTech + Tpu-Skin con il profilo più basso

**CORTE** Piel engrasada hidrofugada  
**FORRO** SmellStop 100% forro antibacteriano  
**PLANTILLA** Fresh'n Flex + plantilla Dry'n Air  
**PUNTERA** SlimCap  
**SUELA** Antifatiga AirTech + Tpu-Skin con perfil bajo

RECORD

**B0653**  
**HOCKEY**



**S3 SRC**

Taglie / Tallas  
39-47



**TOMAIA** Pelle ingrassata  
**FODERA** SmellStop 100% antibatterica  
**INSERTO** Fresh'n Flex + plantare Dry'n Air  
**PUNTALE** SlimCap  
**SUOLA** Defaticante AirTech + Tpu-Skin con il profilo più basso

**CORTE** Piel engrasada hidrofugada  
**FORRO** SmellStop 100% forro antibacteriano  
**PLANTILLA** Fresh'n Flex + plantilla Dry'n Air  
**PUNTERA** SlimCap  
**SUELA** Antifatiga AirTech + Tpu-Skin con perfil bajo

**B0612N**  
**CROSS**

**S3 SRC**

 Taglie / Tallas  
 39-47


**TOMAIA** Nubuck idrorepellente  
**FODERA** SmellStop 100% antibatterica  
**INSERTO** Fresh'n Flex + plantare Dry'n Air  
**PUNTALE** SlimCap  
**SUOLA** Defaticante + Tpu-Skin  
 con il profilo più basso

**CORTE** Nobuck idrofugado  
**FORRO** SmellStop 100% forro antibatteriano  
**PLANTILLA** Fresh'n Flex + plantilla Dry'n Air  
**PUNTERA** SlimCap  
**SUELA** Antifatiga AirTech + Tpu-Skin  
 con perfil bajo

**B0651N**  
**SKATE**

**S3 SRC**

 Taglie / Tallas  
 39-47


**TOMAIA** Nubuck idrorepellente  
**FODERA** SmellStop 100% antibatterica  
**INSERTO** Fresh'n Flex + plantare Dry'n Air  
**PUNTALE** SlimCap  
**SUOLA** Defaticante + Tpu-Skin  
 con il profilo più basso

**CORTE** Nobuck idrofugado  
**FORRO** SmellStop 100% forro antibatteriano  
**PLANTILLA** Fresh'n Flex + plantilla Dry'n Air  
**PUNTERA** SlimCap  
**SUELA** Antifatiga AirTech + Tpu-Skin  
 con perfil bajo



**B0622**  
**SCUBA**



**S1P SRC**

Taglie / Tallas  
39-47



**TOMAIA** Nubuck  
**FODERA** SmellStop 100% antibatterica  
**INSERTO** Fresh'n Flex + plantare Dry'n Air  
**PUNTALE** SlimCap  
**SUOLA** Defaticante + Tpu-Skin  
con il profilo più basso

**CORTE** Nubuck  
**FORRO** SmellStop 100% forro antibatteriano  
**PLANTILLA** Fresh'n Flex + plantilla Dry'n Air  
**PUNTERA** SlimCap  
**SUELA** Antifatiga AirTech + Tpu-Skin  
con perfil bajo



**B0652**  
**DEALER**

**S1P SRC**

Taglie / Tallas  
39-47



**TOMAIA** Nubuck  
**FODERA** SmellStop 100% antibatterica  
**INSERTO** Fresh'n Flex + plantare Dry'n Air  
**PUNTALE** SlimCap  
**SUOLA** Defaticante + Tpu-Skin  
con il profilo più basso

**CORTE** Nubuck  
**FORRO** SmellStop 100% forro antibatteriano  
**PLANTILLA** Fresh'n Flex + plantilla Dry'n Air  
**PUNTERA** SlimCap  
**SUELA** Antifatiga AirTech + Tpu-Skin  
con perfil bajo

RECORD

B0611  
RUN



S3 SRC

Taglie / Tallas  
39-47



**TOMAIA** Pelle e Nabutek®  
**FODERA** SmellStop 100% antibatterica  
**INSERTO** Fresh'n Flex + plantare Dry'n Air  
**PUNTALE** SlimCap  
**SUOLA** Defaticante + Tpu-Skin  
con il profilo più basso

**CORTE** Piel y Nabutek®  
**FORRO** SmellStop 100% forro antibacteriano  
**PLANTILLA** Fresh'n Flex + plantilla Dry'n Air  
**PUNTERA** SlimCap  
**SUELA** Antifatiga AirTech + Tpu-Skin  
con perfil bajo

B0628  
RUGBY



S1P SRC

Taglie / Tallas  
39-47



**TOMAIA** Pelle ingrasata  
**FODERA** SmellStop 100% antibatterica  
**INSERTO** Fresh'n Flex + plantare Dry'n Air  
**PUNTALE** SlimCap  
**SUOLA** Defaticante + Tpu-Skin  
con il profilo più basso

**CORTE** Piel engrasada  
**FORRO** SmellStop 100% forro antibacteriano  
**PLANTILLA** Fresh'n Flex + plantilla Dry'n Air  
**PUNTERA** SlimCap  
**SUELA** Antifatiga AirTech + Tpu-Skin  
con perfil bajo

**B0625**  
**ROLLER**



**S1P SRC**

Taglie / Tallas  
39-47



**TOMAIA** Pelle scamosciata e tessuto tecnico  
**FODERA** SmellStop 100% antibatterica  
**INSERTO** Fresh'n Flex + plantare Dry'n Air  
**PUNTALE** SlimCap  
**SUOLA** Defaticante + Tpu-Skin con il profilo più basso

**CORTE** Piel serraje alfelpado y tejido técnico  
**FORRO** SmellStop 100% forro antibacteriano  
**PLANTILLA** Fresh'n Flex + plantilla Dry'n Air  
**PUNTERA** SlimCap  
**SUELA** Antifatiga AirTech + Tpu-Skin con perfil bajo

**B0631**  
**SQUASH**



**S3 SRC**

Taglie / Tallas  
39-47



**TOMAIA** Nabutek®  
**FODERA** SmellStop 100% antibatterica  
**INSERTO** Fresh'n Flex + plantare Dry'n Air  
**PUNTALE** SlimCap  
**SUOLA** Defaticante + Tpu-Skin con il profilo più basso

**CORTE** Piel flor Nabutek®  
**FORRO** SmellStop 100% forro antibacteriano  
**PLANTILLA** Fresh'n Flex + plantilla Dry'n Air  
**PUNTERA** SlimCap  
**SUELA** Antifatiga AirTech + Tpu-Skin con perfil bajo

RECORD

B0643  
DARTS



S1P SRC ESD

Taglie / Tallas  
36-47



**TOMAIA** Microfibra  
**FODERA** SmellStop 100% antibatterica  
**INSERTO** Fresh'n Flex + plantare Dry'n Air  
**PUNTALE** SlimCap  
**SUOLA** Defaticante AirTech + Tpu-Skin  
con il profilo più basso

**CORTE** Microfibra  
**FORRO** SmellStop 100% forro antibatterico  
**PLANTILLA** Fresh'n Flex + plantilla Dry'n Air  
**PUNTERA** SlimCap  
**SUELA** Antifatiga AirTech + Tpu-Skin  
con perfil bajo

B0647  
FRISBEE



S1P SRC ESD

Taglie / Tallas  
36-47



**TOMAIA** Microfibra  
**FODERA** SmellStop 100% antibatterica  
**INSERTO** Fresh'n Flex + plantare Dry'n Air  
**PUNTALE** SlimCap  
**SUOLA** Defaticante AirTech + Tpu-Skin  
con il profilo più basso

**CORTE** Microfibra  
**FORRO** SmellStop 100% forro antibatterico  
**PLANTILLA** Fresh'n Flex + plantilla Dry'n Air  
**PUNTERA** SlimCap  
**SUELA** Antifatiga AirTech + Tpu-Skin  
con perfil bajo

**B0633**  
**KITE**



**S1P SRC**

Taglie / Tallas  
36-47



**TOMAIA** Tessuto tecnico e pelle scamosciata  
**FODERA** SmellStop 100% antibatterica  
**INSERTO** Fresh'n Flex + plantare Dry'n Air  
**PUNTALE** SlimCap  
**SUOLA** Defaticante + Tpu-Skin  
con il profilo più basso

**CORTE** Tejido técnico y piel serraje afelpado  
**FORRO** SmellStop 100% forro antibacteriano  
**PLANTILLA** Fresh'n Flex + plantilla Dry'n Air  
**PUNTERA** SlimCap  
**SUELA** Antifatiga AirTech + Tpu-Skin  
con perfil bajo

**B0626**  
**SPIN**



**S1P SRC**

Taglie / Tallas  
39-47



**TOMAIA** Pelle scamosciata e tessuto tecnico  
**FODERA** SmellStop 100% antibatterica  
**INSERTO** Fresh'n Flex + plantare Dry'n Air  
**PUNTALE** SlimCap  
**SUOLA** Defaticante + Tpu-Skin  
con il profilo più basso

**CORTE** Piel serraje alfelpado y tejido técnico  
**FORRO** SmellStop 100% forro antibacteriano  
**PLANTILLA** Fresh'n Flex + plantilla Dry'n Air  
**PUNTERA** SlimCap  
**SUELA** Antifatiga AirTech + Tpu-Skin  
con perfil bajo

B0615  
JUMP



S1P SRC

Taglie / Tallas  
39-47



BGR191

**TOMAIA** Tessuto tecnico 3D  
**FODERA** SmellStop 100% antibatterica  
**INSERTO** Fresh'n Flex + plantare Dry'n Air  
**PUNTALE** SlimCap  
**SUOLA** Defaticante + Tpu-Skin  
con il profilo più basso

**CORTE** Tejido técnico 3D  
**FORRO** SmellStop 100% forro antibacteriano  
**PLANTILLA** Fresh'n Flex + plantilla Dry'n Air  
**PUNTERA** SlimCap  
**SUELA** Antifatiga AirTech + Tpu-Skin  
con perfil bajo

B0620N  
SWIM



S1P SRC

Taglie / Tallas  
39-47



BGR191

**TOMAIA** Tessuto 3D e pelle scamosciata  
**FODERA** SmellStop 100% antibatterica  
**INSERTO** Fresh'n Flex + plantare Dry'n Air  
**PUNTALE** SlimCap  
**SUOLA** Defaticante + Tpu-Skin  
con il profilo più basso

**CORTE** Tejido 3D y piel serraje afelpado  
**FORRO** SmellStop 100% forro antibacteriano  
**PLANTILLA** Fresh'n Flex + plantilla Dry'n Air  
**PUNTERA** SlimCap  
**SUELA** Antifatiga AirTech + Tpu-Skin  
con perfil bajo

**B0623**  
**TROPHY**



**S1P SRC**

Taglie / Tallas  
39-47



**TOMAIA** Pelle scamosciata  
**FODERA** SmellStop 100% antibatterica  
**INSERTO** Fresh'n Flex + plantare Dry'n Air  
**PUNTALE** SlimCap  
**SUOLA** Defaticante + Tpu-Skin  
con il profilo più basso

**CORTE** Piel serraje alfelpado  
**FORRO** SmellStop 100% forro antibacteriano  
**PLANTILLA** Fresh'n Flex + plantilla Dry'n Air  
**PUNTERA** SlimCap  
**SUELA** Antifatiga AirTech + Tpu-Skin  
con perfil bajo

**B0618**  
**CLIMB**



**S1P SRC**

Taglie / Tallas  
36-47



**TOMAIA** Pelle scamosciata  
**FODERA** SmellStop 100% antibatterica  
**INSERTO** Fresh'n Flex + plantare Dry'n Air  
**PUNTALE** SlimCap  
**SUOLA** Defaticante + Tpu-Skin  
con il profilo più basso

**CORTE** Piel serraje alfelpado  
**FORRO** SmellStop 100% forro antibacteriano  
**PLANTILLA** Fresh'n Flex + plantilla Dry'n Air  
**PUNTERA** SlimCap  
**SUELA** Antifatiga AirTech + Tpu-Skin  
con perfil bajo

**B0619**  
**TRAIL**

**S1P SRC**

 Taglie / Tallas  
 39-47

**BGR191**

**TOMAIA** Pelle scamosciata  
**FODERA** SmellStop 100% antibatterica  
**INSERTO** Fresh'n Flex + plantare Dry'n Air  
**PUNTALE** SlimCap  
**SUOLA** Defaticante + Tpu-Skin  
 con il profilo più basso

**CORTE** Piel serraje alfelpado  
**FORRO** SmellStop 100% forro antibacteriano  
**PLANTILLA** Fresh'n Flex + plantilla Dry'n Air  
**PUNTERA** SlimCap  
**SUELA** Antifatiga AirTech + Tpu-Skin  
 con perfil bajo

**B0629**  
**VOLLEY**

**S1P SRC**

 Taglie / Tallas  
 36-42

**BGR191**

**TOMAIA** Pelle scamosciata  
**FODERA** SmellStop 100% antibatterica  
**INSERTO** Fresh'n Flex + plantare Dry'n Air  
**PUNTALE** SlimCap  
**SUOLA** Defaticante + Tpu-Skin  
 con il profilo più basso

**CORTE** Piel serraje alfelpado  
**FORRO** SmellStop 100% forro antibacteriano  
**PLANTILLA** Fresh'n Flex + plantilla Dry'n Air  
**PUNTERA** SlimCap  
**SUELA** Antifatiga AirTech + Tpu-Skin  
 con perfil bajo



**B0630**  
**DERBY**



**S3 ESD SRC**

Taglie / Tallas  
39-47



**TOMAIA** Nabutek®  
**FODERA** SmellStop 100% antibatterica  
**INSERTO** Fresh'n Flex + plantare Dry'n Air  
**PUNTALE** SlimCap  
**SUOLA** Defaticante + Tpu-Skin  
con il profilo più basso

**CORTE** Piel flor Nabutek®  
**FORRO** SmellStop 100% forro antibacteriano  
**PLANTILLA** Fresh'n Flex + plantilla Dry'n Air  
**PUNTERA** SlimCap  
**SUELA** Antifatiga AirTech + Tpu-Skin  
con perfil bajo

**B0632**  
**CRICKET**



**S1P ESD SRC**

Taglie / Tallas  
39-47



**TOMAIA** Nabutek®  
**FODERA** SmellStop 100% antibatterica  
**INSERTO** Fresh'n Flex + plantare Dry'n Air  
**PUNTALE** SlimCap  
**SUOLA** Defaticante + Tpu-Skin  
con il profilo più basso

**CORTE** Piel flor Nabutek®  
**FORRO** SmellStop 100% forro antibacteriano  
**PLANTILLA** Fresh'n Flex + plantilla Dry'n Air  
**PUNTERA** SlimCap  
**SUELA** Antifatiga AirTech + Tpu-Skin  
con perfil bajo

B0617  
AEROBIC



S1P ESD SRC

Taglie / Tallas  
36-47



**TOMAIA** Pelle scamosciata  
**FODERA** SmellStop 100% antibatterica  
**INSERTO** Fresh'n Flex + plantare Dry'n Air  
**PUNTALE** SlimCap  
**SUOLA** Defaticante + Tpu-Skin con il profilo più basso

**CORTE** Piel serraje afelpado  
**FORRO** SmellStop 100% forro antibacteriano  
**PLANTILLA** Fresh'n Flex + plantilla Dry'n Air  
**PUNTERA** SlimCap  
**SUELA** Antifatiga AirTech + Tpu-Skin con perfil bajo

B0640  
SAIL



S3 ESD SRC

Taglie / Tallas  
39-47



**TOMAIA** Microfibra  
**FODERA** SmellStop 100% antibatterica  
**INSERTO** Fresh'n Flex + plantare Dry'n Air  
**PUNTALE** SlimCap  
**SUOLA** Defaticante AirTech + Tpu-Skin con il profilo più basso

**CORTE** Microfibra  
**FORRO** SmellStop 100% forro antibacteriano  
**PLANTILLA** Fresh'n Flex + plantilla Dry'n Air  
**PUNTERA** SlimCap  
**SUELA** Antifatiga AirTech + Tpu-Skin con perfil bajo

B0637  
SKI



**S1P ESD SRC**

Taglie / Tallas  
36-47



**TOMAIA** Microfibra  
**FODERA** SmellStop 100% antibatterica  
**INSERTO** Fresh'n Flex + plantare Dry'n Air  
**PUNTALE** SlimCap  
**SUOLA** Defaticante + Tpu-Skin  
 con il profilo più basso

**CORTE** Microfibra  
**FORRO** SmellStop 100% forro antibacteriano  
**PLANTILLA** Fresh'n Flex + plantilla Dry'n Air  
**PUNTERA** SlimCap  
**SUELA** Antifatiga AirTech + Tpu-Skin  
 con perfil bajo



## PLANET

L'incontro tra tecnologia e stile, innovazione di prodotto e design vintage.  
L'ultima arrivata in casa Base, la prima scelta dai giovani e approvata dalla natura.

El punto de encuentro entre tecnología y estilo, innovaciones de producto y diseño vintage. El calzado más puntero llega a la casa Base: la primera elección de los jóvenes y aprobada por la naturaleza.

### SETTORI CONSIGLIATI / SECTORES RECOMENDADOS





**B0241**  
**OAK**

**S3 SRC**

Taglie / Tallas  
39-48



**TOMAIA** Pelle fiore  
**FODERA** SmellStop 100% antibatterica  
**INSERTO** Fresh'n Flex + plantare Dry'n Air Gel  
**PUNTALE** Alluminio  
**SUOLA** Bio defaticante AirTech  
+ battistrada antiabrasione

**CORTE** Piel flor  
**FORRO** SmellStop 100% forro antibacteriano  
**PLANTILLA** Fresh'n Flex + plantilla Dry'n Air Gel  
**PUNTERA** Aluminio  
**SUELA** Bio antifatiga AirTech  
+ suela resistente a la abrasión



**B0238**  
**FUNKY**

**B0239**  
**FUNKY TOP**

**S3 SRC**

Taglie / Tallas  
39-48



**TOMAIA** Microfibra idrorepellente  
**FODERA** SmellStop 100% antibatterica  
**INSERTO** Fresh'n Flex + plantare Dry'n Air Gel  
**PUNTALE** Alluminio  
**SUOLA** Bio defaticante AirTech  
+ battistrada antiabrasione

**CORTE** Microfibra hidrofugada  
**FORRO** SmellStop 100% forro antibacteriano  
**PLANTILLA** Fresh'n Flex + plantilla Dry'n Air Gel  
**PUNTERA** Aluminio  
**SUELA** Bio antifatiga AirTech  
+ suela resistente a la abrasión



B0246  
COOL

B0247  
COOL TOP

### S3 SRC

Taglie / Tallas  
39-48



**TOMAIA** Pelle fiore  
**FODERA** SmellStop 100% antibatterica  
**INSERTO** Fresh'n Flex + plantare Dry'n Air Gel  
**PUNTALE** Alluminio  
**SUOLA** Bio defaticante AirTech  
+ battistrada antiabrasione

**CORTE** Piel flor  
**FORRO** SmellStop 100% forro antibacteriano  
**PLANTILLA** Fresh'n Flex + plantilla Dry'n Air Gel  
**PUNTERA** Aluminio  
**SUELA** Bio antifatiga AirTech  
+ suela resistente a la abrasión



B0226  
TAG

B0227  
TAG TOP

### S1P SRC

Taglie / Tallas  
39-48



**TOMAIA** Tessuto tecnico e pelle scamosciata  
**FODERA** SmellStop 100% antibatterica  
**INSERTO** Fresh'n Flex + plantare Dry'n Air Gel  
**PUNTALE** Alluminio  
**SUOLA** Bio defaticante AirTech  
+ battistrada antiabrasione

**CORTE** Tejido técnico y piel serraje afelpado  
**FORRO** SmellStop 100% forro antibacteriano  
**PLANTILLA** Fresh'n Flex + plantilla Dry'n Air Gel  
**PUNTERA** Aluminio  
**SUELA** Bio antifatiga AirTech  
+ suela resistente a la abrasión

**B0228**  
**SPRAY**



**S1P SRC**

Taglie / Tallas  
39-48



**TOMAIA** Tessuto tecnico e pelle scamosciata  
**FODERA** SmellStop 100% antibatterica  
**INSERTO** Fresh'n Flex + plantare Dry'n Air Gel  
**PUNTALE** Alluminio  
**SUOLA** Bio defaticante AirTech  
+ battistrada antiabrasione

**CORTE** Tejido técnico y piel serraje afelpado  
**FORRO** SmellStop 100% forro antibacteriano  
**PLANTILLA** Fresh'n Flex + plantilla Dry'n Air Gel  
**PUNTERA** Aluminio  
**SUELA** Bio antifatiga AirTech  
+ suela resistente a la abrasión

**B0250**  
**LAYUP**



**S1P SRC**

Taglie / Tallas  
39-48



**TOMAIA** Tessuto tecnico e pelle scamosciata  
**FODERA** SmellStop 100% antibatterica  
**INSERTO** Fresh'n Flex + plantare Dry'n Air Gel  
**PUNTALE** Alluminio  
**SUOLA** Bio defaticante AirTech  
+ battistrada antiabrasione

**CORTE** Tejido técnico y piel serraje afelpado  
**FORRO** SmellStop 100% forro antibacteriano  
**PLANTILLA** Fresh'n Flex + plantilla Dry'n Air Gel  
**PUNTERA** Aluminio  
**SUELA** Bio antifatiga AirTech  
+ suela resistente a la abrasión

PLANET

B0230  
PAINT



S1P SRC

Taglie / Tallas  
39-48



**TOMAIA** Tessuto tecnico e pelle scamosciata  
**FODERA** SmellStop 100% antibatterica  
**INSERTO** Fresh'n Flex + plantare Dry'n Air Gel  
**PUNTALE** Alluminio  
**SUOLA** Bio defaticante AirTech  
+ battistrada antiabrasione

**CORTE** Tejido técnico y piel serraje afelpado  
**FORRO** SmellStop 100% forro antibacteriano  
**PLANTILLA** Fresh'n Flex + plantilla Dry'n Air Gel  
**PUNTERA** Aluminio  
**SUELA** Bio antifatiga AirTech  
+ suela resistente a la abrasión

B0236  
CLOUD



S3 SRC

Taglie / Tallas  
39-48



**TOMAIA** Nabutek®  
**FODERA** SmellStop 100% antibatterica  
**INSERTO** Fresh'n Flex + plantare Dry'n Air Gel  
**PUNTALE** Alluminio  
**SUOLA** Bio defaticante AirTech  
+ battistrada antiabrasione

**CORTE** Piel flor Nabutek®  
**FORRO** SmellStop 100% forro antibacteriano  
**PLANTILLA** Fresh'n Flex + plantilla Dry'n Air Gel  
**PUNTERA** Aluminio  
**SUELA** Bio antifatiga AirTech  
+ suela resistente a la abrasión



B0258  
INK



S1P SRC

Taglie / Tallas  
39-48



**TOMAIA** Pelle scamosciata  
**FODERA** SmellStop 100% antibatterica  
**INSERTO** Fresh'n Flex + plantare Dry'n Air Gel  
**PUNTALE** Alluminio  
**SUOLA** Bio defaticante AirTech  
+ battistrada antiabrasione

**CORTE** Piel serraje alfepado  
**FORRO** SmellStop 100% forro antibacteriano  
**PLANTILLA** Fresh'n Flex + plantilla Dry'n Air Gel  
**PUNTERA** Aluminio  
**SUELA** Bio antifatiga AirTech  
+ suela resistente a la abrasión

B0254  
LOOP



S1P SRC

Taglie / Tallas  
39-48



**TOMAIA** Microfibra  
**FODERA** SmellStop 100% antibatterica  
**INSERTO** Fresh'n Flex + plantare Dry'n Air Gel  
**PUNTALE** Alluminio  
**SUOLA** Bio defaticante AirTech  
+ battistrada antiabrasione

**CORTE** Microfibra  
**FORRO** SmellStop 100% forro antibacteriano  
**PLANTILLA** Fresh'n Flex + plantilla Dry'n Air Gel  
**PUNTERA** Aluminio  
**SUELA** Bio antifatiga AirTech  
+ suela resistente a la abrasión

**B0234**  
**BOMB**



**S3 SRC**

Taglie / Tallas  
39-48



**TOMAIA** Pelle fiore  
**FODERA** SmellStop 100% antibatterica  
**INSERTO** Fresh'n Flex + plantare Dry'n Air Gel  
**PUNTALE** Alluminio  
**SUOLA** Bio defaticante AirTech  
+ battistrada antiabrasione

**CORTE** Piel flor  
**FORRO** SmellStop 100% forro antibacteriano  
**PLANTILLA** Fresh'n Flex + plantilla Dry'n Air Gel  
**PUNTERA** Aluminio  
**SUELA** Bio antifatiga AirTech  
+ suela resistente a la abrasión

**B0235**  
**BOMB TOP**



**S3 SRC**

Taglie / Tallas  
39-48



**TOMAIA** Pelle fiore  
**FODERA** SmellStop 100% antibatterica  
**INSERTO** Fresh'n Flex + plantare Dry'n Air Gel  
**PUNTALE** Alluminio  
**SUOLA** Bio defaticante AirTech  
+ battistrada antiabrasione

**CORTE** Piel flor  
**FORRO** SmellStop 100% forro antibacteriano  
**PLANTILLA** Fresh'n Flex + plantilla Dry'n Air Gel  
**PUNTERA** Aluminio  
**SUELA** Bio antifatiga AirTech  
+ suela resistente a la abrasión

## PLANET PLUS



Plantare in pelle fiore di vitello con sistema di ricircolo d'aria Dry'n Air Gel

Plantilla de piel vacuna con sistema de recirculación del aire y con gel amortiguador Dry'n Air Gel



Battistrada ad alta resistenza all'abrasione  
Piso con alta resistencia a la abrasión



Puntale in Alluminio  
Puntera de Aluminio



### PERCENTUALE IN PESO DI MATERIALI BIO NELLE SCARPE

modelli in pelle: 70% circa

modelli in tessuto: 50% circa

### PORCENTAJE EN PESO DE MATERIALES BIO EN EL CALZADO

modelos en piel: 70% aproximadamente

modelos en tejido: 50% aproximadamente



SUOLA BIO

SUELA BIO



## MISS BASE

Defaticante e riposante, è la linea femminile dedicata alle lavoratrici.

Antifatiga y relajante, Miss Base es la línea femenina dedicada a todas las trabajadoras.

**SETTORI CONSIGLIATI / SECTORES RECOMENDADOS**

---



**B0315**  
**BLUMA**



**S3 SRC**

Taglie / Tallas  
34-42



**TOMAIA** Pelle fiore  
**FODERA** SmellStop 100% antibatterica  
**INSERTO** Fresh'n Flex + plantare Dry'n Air Gel  
**PUNTALE** Acciaio  
**SUOLA** Defaticante AirTech + Tpu-Skin

**CORTE** Piel flor  
**FORRO** SmellStop 100% forro antibacteriano  
**PLANTILLA** Fresh'n Flex + plantilla Dry'n Air Gel  
**PUNTERA** Acero  
**SUELA** Antifatiga AirTech + Tpu-Skin

**B0314**  
**IRIS**



**S1P SRC**

Taglie / Tallas  
34-42



**TOMAIA** Pelle scamosciata e tessuto tecnico  
**FODERA** SmellStop 100% antibatterica  
**INSERTO** Fresh'n Flex + plantare Dry'n Air Gel  
**PUNTALE** Acciaio  
**SUOLA** Defaticante AirTech + Tpu-Skin

**CORTE** Piel serraje afelpado y tejido técnico  
**FORRO** SmellStop 100% forro antibacteriano  
**PLANTILLA** Fresh'n Flex + plantilla Dry'n Air Gel  
**PUNTERA** Acero  
**SUELA** Antifatiga AirTech + Tpu-Skin

**B0317**  
**DAISY**



**S3 SRC**

Taglie / Tallas  
34-42



**TOMAIA** Nabutek®  
**FODERA** SmellStop 100% antibatterica  
**INSERTO** Fresh'n Flex + plantare Dry'n Air Gel  
**PUNTALE** Acciaio  
**SUOLA** Defaticante AirTech + Tpu-Skin

**CORTE** Piel flor Nabutek®  
**FORRO** SmellStop 100% forro antibacteriano  
**PLANTILLA** Fresh'n Flex + plantilla Dry'n Air Gel  
**PUNTERA** Acero  
**SUELA** Antifatiga AirTech + Tpu-Skin

**B0311**  
**DAHLIA**



**S1P SRC**

Taglie / Tallas  
34-42



**TOMAIA** Pelle scamosciata  
**FODERA** SmellStop 100% antibatterica  
**INSERTO** Fresh'n Flex + plantare Dry'n Air Gel  
**PUNTALE** Acciaio  
**SUOLA** Defaticante AirTech + Tpu-Skin

**CORTE** Piel serraje afelpado  
**FORRO** SmellStop 100% forro antibacteriano  
**PLANTILLA** Fresh'n Flex + plantilla Dry'n Air Gel  
**PUNTERA** Acero  
**SUELA** Antifatiga AirTech + Tpu-Skin

B0313  
ALYSSA



**S1P SRC**

Taglie / Tallas  
34-42



<b>TOMAIA</b>	Nabutek®	<b>CORTE</b>	Piel flor Nabutek®
<b>FODERA</b>	SmellStop 100% antibatterica	<b>FORRO</b>	SmellStop 100% forro antibacteriano
<b>INSERTO</b>	Fresh'n Flex + plantare Dry'n Air Gel	<b>PLANTILLA</b>	Fresh'n Flex + plantilla Dry'n Air Gel
<b>PUNTALE</b>	Acciaio	<b>PUNTERA</b>	Acero
<b>SUOLA</b>	Defaticante AirTech + Tpu-Skin	<b>SUELA</b>	Antifatiga AirTech + Tpu-Skin



## HYGIENE

La linea che ha cura per la pulizia: soles resistenti ai liquidi organici; tomaie traspiranti, idrorepellenti, antigraffio; fodera antibatterica e antimicotica.

La línea que cuida la limpieza: suela resistente a líquidos orgánicos; corte transpirable e hidrofugado, resistente a los rasguños. El forro es antibacteriano y antimicótico.

**SETTORI CONSIGLIATI / SECTORES RECOMENDADOS**







**S2 HRO SRC B0501**  
**S2 HRO CI SRC B0502**

Taglie / Tallas **36-47**



**TOMAIA** Microfibra idrorepellente  
**FODERA** SmellStop 100% antibatterica  
**PUNTALE** Acciaio  
**SUOLA** Sticking bidensità: PU/Gomma HRO

**CORTE** Microfibra idrofugada  
**FORRO** SmellStop 100% forro antibacteriano  
**PUNTERA** Accero  
**SUELA** Sticking bidensidad: PU/Caucho nitrilio HRO

**B0505**



**SB E A SRC**

Taglie / Tallas  
**35-47**



**TOMAIA** Microfibra idrorepellente  
**FODERA** SmellStop 100% antibatterica  
**PUNTALE** Acciaio  
**SUOLA** Defaticante AirTech

**CORTE** Microfibra idrofugada  
**FORRO** SmellStop 100% forro antibacteriano  
**PUNTERA** Accero  
**SUELA** Antifatiga AirTech

B0507

B0510



**B0507N S2 SRC**



B0507 Disponibile in S1  
B0507 También disponible en S1

B0509 S1 SRC



**S2 SRC**

Taglie / Tallas  
35-48



<b>TOMAIA</b>	Microfibra idrorepellente
<b>FODERA</b>	SmellStop 100% antibatterica
<b>PUNTALE</b>	Acciaio
<b>SUOLA</b>	Defaticante AirTech

<b>CORTE</b>	Microfibra idrofugada
<b>FORRO</b>	SmellStop 100% forro antibacteriano
<b>PUNTERA</b>	Accero
<b>SUELA</b>	Antifatiga AirTech

**HYGIENE**

B0508



**S2 SRC**

Taglie / Tallas  
36-48



<b>TOMAIA</b>	Microfibra idrorepellente
<b>FODERA</b>	SmellStop 100% antibatterica
<b>PUNTALE</b>	Acciaio
<b>SUOLA</b>	Sticking monodensità

<b>CORTE</b>	Microfibra idrofugada
<b>FORRO</b>	SmellStop 100% forro antibacteriano
<b>PUNTERA</b>	Accero
<b>SUELA</b>	Sticking monodensidad



B0552

Taglie / Tallas 35-42

**OB E A SRC**

Taglie / Tallas  
35-48



<b>TOMAIA</b>	Pelle	<b>CORTE</b>	Piel
<b>SOTTOPIEDE</b>	Cuoio naturale	<b>PALMILLA</b>	Cuero natural
<b>SUOLA</b>	Monodensità	<b>SUELA</b>	Monodensidad



B0553

B0551

**OB E A SRC**

Taglie / Tallas  
35-48



<b>TOMAIA</b>	Pelle	<b>CORTE</b>	Piel
<b>SOTTOPIEDE</b>	Cuoio naturale	<b>PALMILLA</b>	Cuero natural
<b>SUOLA</b>	Monodensità	<b>SUELA</b>	Monodensidad



## CLASSIC

Suola defaticante Airtech con ramponi / Antifatiga AirTech con resaltes

La scelta sobria ed "essenziale", per quanti ricercano benessere dalla propria scarpa da lavoro. Il comfort delle calzature ad uso professionale.

La elección sobria y "esencial", para aquellos que buscan el bienestar en el calzado de trabajo. El confort del calzado para uso profesional.

SETTORI CONSIGLIATI / SECTORES RECOMENDADOS



B0196



**S3 SRC**

Taglie / Tallas  
39-48



**TOMAIA** Pelle fiore  
**FODERA** SmellStop 100% antibatterica  
**INSERTO** Fresh'n Flex  
**PUNTALE** Acciaio  
**SUOLA** Defaticante AirTech monodensità con ramponi

**CORTE** Piel flor  
**FORRO** SmellStop 100% forro antibacteriano  
**PLANTILLA** Fresh'n Flex  
**PUNTERA** Acero  
**SUELA** Antifatiga AirTech PU con resaltes

B0197



**S3 SRC**

Taglie / Tallas  
39-48



**TOMAIA** Pelle fiore  
**FODERA** SmellStop 100% antibatterica  
**INSERTO** Fresh'n Flex  
**PUNTALE** Acciaio  
**SUOLA** Defaticante AirTech monodensità con ramponi

**CORTE** Piel flor  
**FORRO** SmellStop 100% forro antibacteriano  
**PLANTILLA** Fresh'n Flex  
**PUNTERA** Acero  
**SUELA** Antifatiga AirTech PU con resaltes



B0181

**S3 SRC**

Taglie / Tallas  
39-48



**TOMAIA** Pelle fiore  
**FODERA** SmellStop 100% antibatterica  
**INSERTO** Fresh'n Flex  
**PUNTALE** Acciaio  
**SUOLA** Defaticante AirTech monodensità con ramponi

**CORTE** Piel flor  
**FORRO** SmellStop 100% forro antibacteriano  
**PLANTILLA** Fresh'n Flex  
**PUNTERA** Accero  
**SUELA** Antifatiga AirTech PU con resaltes



B0184

**S3 SRC**

Taglie / Tallas  
39-48



**TOMAIA** Pelle fiore  
**FODERA** SmellStop 100% antibatterica  
**INSERTO** Acciaio  
**PUNTALE** Acciaio  
**SUOLA** Defaticante AirTech monodensità con ramponi

**CORTE** Piel flor  
**FORRO** SmellStop 100% forro antibacteriano  
**PLANTILLA** Accero  
**PUNTERA** Accero  
**SUELA** Antifatiga AirTech PU con resaltes

B0185



**S3 SRC**

Taglie / Tallas  
39-48



**TOMAIA** Pelle fiore  
**FODERA** SmellStop 100% antibatterica  
**INSERTO** Acciaio  
**PUNTALE** Acciaio  
**SUOLA** Defaticante AirTech monodensità con ramponi

**CORTE** Piel flor  
**FORRO** SmellStop 100% forro antibacteriano  
**PLANTILLA** Acero  
**PUNTERA** Acero  
**SUELA** Antifatiga AirTech PU con resaltes

B0186

B0180



**S3 SRC**

Taglie / Tallas  
39-48



**TOMAIA** Pelle ingrassata idrorepellente  
**FODERA** Tessuto 3D hi-tech  
**INSERTO** Fresh'n Flex  
**PUNTALE** Acciaio  
**SUOLA** Defaticante AirTech monodensità con ramponi

**CORTE** Piel engrasada hidrofugada  
**FORRO** Tejido 3D alta tecnología  
**PLANTILLA** Fresh'n Flex  
**PUNTERA** Acero  
**SUELA** Antifatiga AirTech PU con resaltes



### S3 SRC

Taglie / Tallas  
39-48



**TOMAIA** Pelle ingrassata idrorepellente  
**FODERA** SmellStop 100% antibatterica  
**INSERTO** Fresh'n Flex  
**PUNTALE** Acciaio  
**SUOLA** Defaticante AirTech monodensità con ramponi

**CORTE** Piel engrasada hidrofugada  
**FORRO** SmellStop 100% forro antibacteriano  
**PLANTILLA** Fresh'n Flex  
**PUNTERA** Acero  
**SUELA** Antifatiga AirTech PU con resaltes



B0189

Disponibile anche con fodera in pile  
También disponible en tejido invierno termoaislante

B0190 S3 CI SRC

### S3 SRC

Taglie / Tallas  
39-48



**TOMAIA** Pelle fiore  
**FODERA** SmellStop 100% antibatterica  
**INSERTO** Fresh'n Flex  
**PUNTALE** Acciaio  
**SUOLA** Defaticante AirTech monodensità con ramponi

**CORTE** Piel flor  
**FORRO** SmellStop 100% forro antibacteriano  
**PLANTILLA** Fresh'n Flex  
**PUNTERA** Acero  
**SUELA** Antifatiga AirTech PU con resaltes





B0192

### S3 CI SRC

Taglie / Tallas  
39-48



<b>TOMAIA</b>	Pelle fiore
<b>FODERA</b>	Pile
<b>INSERTO</b>	Fresh'n Flex
<b>PUNTALE</b>	Acciaio
<b>SUOLA</b>	Defaticante AirTech + Tpu-Skin monodensità con ramponi

<b>CORTE</b>	Piel flor
<b>FORRO</b>	Tejido invierno termoaislante
<b>PLANTILLA</b>	Fresh'n Flex
<b>PUNTERA</b>	Acero
<b>SUELA</b>	Antifatiga AirTech + TPU-Skin



## CLASSIC

Suola defaticante Airtech + Tpu-Skin / Antifatiga AirTech + Tpu-Skin

La scelta sobria ed "essenziale", per quanti ricercano benessere dalla propria scarpa da lavoro. Il comfort delle calzature ad uso professionale.

La elección sobria y "esencial", para aquellos que buscan el bienestar en el calzado de trabajo. El confort del calzado para uso profesional.

SETTORI CONSIGLIATI / SECTORES RECOMENDADOS





B0113 HRO

B0114 HRO

**S3 HRO SRA**

Taglie / Tallas  
39-47



**TOMAIA** Pelle fiore  
**FODERA** SmellStop 100% antibatterica  
**INSERTO** Fresh'n Flex  
**PUNTALE** Acciaio  
**SUOLA** AirTech bidensità: PU/Gomma HRO

**CORTE** Piel flor  
**FORRO** SmellStop 100% forro antibacteriano  
**PLANTILLA** Fresh'n Flex  
**PUNTERA** Acero  
**SUELA** AirTech bidensidad: PU/Caucho nitrilo HRO



B0113N

B0114N

**S3 SRC**

Taglie / Tallas  
36-49



**TOMAIA** Pelle fiore  
**FODERA** SmellStop 100% antibatterica  
**INSERTO** Fresh'n Flex  
**PUNTALE** Acciaio  
**SUOLA** Defaticante AirTech + Tpu-Skin

**CORTE** Piel flor  
**FORRO** SmellStop 100% forro antibacteriano  
**PLANTILLA** Fresh'n Flex  
**PUNTERA** Acero  
**SUELA** Antifatiga AirTech + Tpu-Skin

B0118

B0119



Disponibile in ESD con tomaia in microfibra  
 También disponible en ESD con corte en microfibra

B0128 - B0129 **S3 ESD SRC**



**S3 SRC**

Taglie / Tallas  
 36-49



**TOMAIA** Pelle fiore  
**FODERA** SmellStop 100% antibatterica  
**INSERTO** Fresh'n Flex  
**PUNTALE** Acciaio  
**SUOLA** Defaticante AirTech + Tpu-Skin

**CORTE** Piel flor  
**FORRO** SmellStop 100% forro antibacteriano  
**PLANTILLA** Fresh'n Flex  
**PUNTERA** Acero  
**SUELA** Antifatica AirTech + Tpu-Skin

B0125



**S1P SRC**

Taglie / Tallas  
 35-49



**TOMAIA** Pelle scamosciata  
**FODERA** SmellStop 100% antibatterica  
**INSERTO** Fresh'n Flex  
**PUNTALE** Acciaio  
**SUOLA** Defaticante AirTech + Tpu-Skin

**CORTE** Piel serraje afelpado  
**FORRO** SmellStop 100% forro antibacteriano  
**PLANTILLA** Fresh'n Flex  
**PUNTERA** Acero  
**SUELA** Antifatica AirTech + Tpu-Skin

B0105



Disponibile anche in versione S1P con lamina in acciaio  
También disponible en S1P con lámina de acero

B0115 S1P

**S1 SRC**

Taglie / Tallas  
35-49



**TOMAIA** Pelle scamosciata  
**FODERA** SmellStop 100% antibatterica  
**PUNTALE** Acciaio  
**SUOLA** Defaticante AirTech + Tpu-Skin

**CORTE** Piel serraje afelpado  
**FORRO** SmellStop 100% forro antibacteriano  
**PUNTERA** Acero  
**SUELA** Antifatiga AirTech + Tpu-Skin

B0116



**S1P SRC**

Taglie / Tallas  
36-47



**TOMAIA** Pelle scamosciata  
**FODERA** SmellStop 100% antibatterica  
**INSERTO** Fresh'n Flex  
**PUNTALE** Acciaio  
**SUOLA** Defaticante AirTech + Tpu-Skin

**CORTE** Piel serraje afelpado  
**FORRO** SmellStop 100% forro antibacteriano  
**PLANTILLA** Fresh'n Flex  
**PUNTERA** Acero  
**SUELA** Antifatiga AirTech + Tpu-Skin

CLASSIC



## SMART

La migliore combinazione qualità/prezzo per una scarpa intelligente che risponde a tutte le esigenze.

La mejor relación calidad precio para un calzado inteligente que responde a todas las exigencias.

**SETTORI CONSIGLIATI / SECTORES RECOMENDADOS**

---





B0154

B0153

**S3 SRC**

Taglie / Tallas  
36-49



**TOMAIA** Pelle idrorepellente  
**FODERA** SmellStop 100% antibatterica  
**INSERTO** Fresh'n Flex  
**PUNTALE** Acciaio  
**SUOLA** Defaticante AirTech monodensità

**CORTE** Piel hidrofugada  
**FORRO** SmellStop 100% forro antibacteriano  
**PLANTILLA** Fresh'n Flex  
**PUNTERA** Acero  
**SUELA** Antifatiga AirTech PU



B0152

B0151

**S1P SRC**

Taglie / Tallas  
38-47



**TOMAIA** Pelle scamosciata  
**FODERA** SmellStop 100% antibatterica  
**INSERTO** Fresh'n Flex  
**PUNTALE** Acciaio  
**SUOLA** Defaticante AirTech monodensità

**CORTE** Piel serraje afelpado  
**FORRO** SmellStop 100% forro antibacteriano  
**PLANTILLA** Fresh'n Flex  
**PUNTERA** Acero  
**SUELA** Antifatiga AirTech PU



B0155

B0156

B0156

Taglie / Tallas 38-49

### S1P SRC

Taglie / Tallas  
36-49



**TOMAIA** Pelle scamosciata  
**FODERA** SmellStop 100% antibatterica  
**INSERTO** Fresh'n Flex  
**PUNTALE** Acciaio  
**SUOLA** Defaticante AirTech monodensità

**CORTE** Piel serraje afelpado  
**FORRO** SmellStop 100% forro antibacteriano  
**PLANTILLA** Fresh'n Flex  
**PUNTERA** Acero  
**SUELA** Antifatiga AirTech PU

B0165



### S1P SRC

Taglie / Tallas  
38-49



**TOMAIA** Pelle scamosciata  
**FODERA** SmellStop 100% antibatterica  
**INSERTO** Acciaio  
**PUNTALE** Acciaio  
**SUOLA** Defaticante AirTech monodensità

**CORTE** Piel serraje afelpado  
**FORRO** SmellStop 100% forro antibacteriano  
**PLANTILLA** Acero  
**PUNTERA** Acero  
**SUELA** Antifatiga AirTech PU



B0161



**S1P SRC**

Taglie / Tallas  
38-47



<b>TOMAIA</b>	Pelle ingrassata	<b>CORTE</b>	Piel engrasada
<b>FODERA</b>	SmellStop 100% antibatterica	<b>FORRO</b>	SmellStop 100% forro antibacteriano
<b>INSERTO</b>	Fresh'n Flex	<b>PLANTILLA</b>	Fresh'n Flex
<b>PUNTALE</b>	Acciaio	<b>PUNTERA</b>	Acero
<b>SUOLA</b>	Defaticante AirTech monodensità	<b>SUELA</b>	Antifatiga AirTech PU

B0163



Disponibile anche in versione S1  
También disponible en S1

**B0164 S1**

**S1P SRC**

Taglie / Tallas  
36-49



<b>TOMAIA</b>	Pelle scamosciata	<b>CORTE</b>	Piel serraje afelpado
<b>FODERA</b>	SmellStop 100% antibatterica	<b>FORRO</b>	SmellStop 100% forro antibacteriano
<b>INSERTO</b>	Fresh'n Flex	<b>PLANTILLA</b>	Fresh'n Flex
<b>PUNTALE</b>	Acciaio	<b>PUNTERA</b>	Acero
<b>SUOLA</b>	Defaticante AirTech monodensità	<b>SUELA</b>	Antifatiga AirTech PU

B0150



### S1P SRC

Taglie / Tallas  
36-49



<b>TOMAIA</b>	Pelle scamosciata	<b>CORTE</b>	Piel serraje afelpado
<b>FODERA</b>	SmellStop 100% antibatterica	<b>FORRO</b>	SmellStop 100% forro antibacteriano
<b>INSERTO</b>	Fresh'n Flex	<b>PLANTILLA</b>	Fresh'n Flex
<b>PUNTALE</b>	Acciaio	<b>PUNTERA</b>	Acero
<b>SUOLA</b>	Defaticante AirTech monodensità	<b>SUELA</b>	Antifatiga AirTech PU

## ACCESSORI / ACCESORIOS

### Dry'n Air

#### PLANTARE DRY'N AIR

Plantare anatomico con ricircolo d'aria.  
Massima traspirabilità e piedi asciutti:

- realizzato in PU antibatterico
- dotato di un sistema di canali e fori, che favoriscono la circolazione d'aria tra piede e suola
- grazie al suo spessore, solleva il piede portandolo al di sopra della suola eliminando l'effetto "camera stagna"
- disponibile in tessuto e in pelle di vitello
- taglie: 39/47

#### PLANTILLA DRY'N AIR

Plantilla anatómica con recirculación del aire.

Máxima transpirabilidad y pies secos:

- realizada en PU antibacteriano
- dotada de un sistema de canales y perforaciones que favorece la circulación del aire entre el pie y la suela
- gracias a su espesor, eleva el pie por encima de la suela eliminando el efecto "cámara estanca"
- disponible en tejido y en piel vacuno
- tallas: 39/47



Plantare in pelle di vitello  
Plantilla en piel vacuno



Plantare in tessuto  
Plantilla en tejido



### Dry'n Air GEL

#### PLANTARE DRY'N AIR GEL

Migliora l'ergonomia e l'assorbimento di energia:

- disperde lateralmente l'energia prodotta nell'impatto dovuto a camminata e/o urti
- dotata di un sistema di canali e fori, che assicura al piede un ambiente antibatterico e una gradevole profumazione
- taglie: 34/47

#### PLANTILLA DRY'N AIR GEL

Mejora la ergonomía y la absorción de energía:

- disipa lateralmente la energía producida debido al impacto o al andar
- provista de un sistema de canales y agujeros que asegura al pie un ambiente antibacteriano y un agradable perfume
- tallas: 34/47



**ADATTAMENTO PLANTARE ORTOPEDICO  
SU MISURA, CONFORME ALLA NORMATIVA EUROPEA BRG191.  
ADAPTACIÓN PLANTILLA ORTOPÉDICA  
A MEDIDA, CONFORME A LA NORMATIVA EUROPEA BGR191.**



**Matthias Hartmann Orthopädie + Sport GmbH**  
Schelde-Lahn-Str. 20 - D-35713 Hirzenhain-Bahnhof  
Tel. +49 (0) 2770 27 11 3-0  
info@hartmann-os.com www.hartmann-os.com

# ACCESSORI / ACCESORIOS

## SOLETTA SUPER COMFORT

Antibatterica, antifunghi grazie  
allo strato di carboni attivi  
Taglie: 39/47

## PLANTILLA SUPER CONFORT

Antibatteriana y antihongos gracias  
a la capa de carbono activo  
Tallas: 39/47



## LACCI

Disponibili in due misure  
cm 100 (per le scarpe basse)  
cm 120 (per le scarpe alte)

## CORDONES

Disponibles en dos medidas  
100 cm (para calzado bajo)  
120 cm (para calzado alto)



## CINTURA DI SOSTEGNO LOMBARE FAJA GUARDA-ESPALDAS

Taglie / Tallas: S 66-81 cm  
M 81-96 cm  
L 96-119 cm  
XL 119-142 cm  
XXL 142-165 cm



# ACCESSORI / ACCESORIOS



## SAFETY 600 SOCKS CALZE DA LAVORO

1. Area con retinatura: massima traspirabilità
2. Cucitura piatta: evita pressioni e irritazioni
3. Punta/Tallone rinforzato
4. Fascia elastica: comfortable fit
5. Indicatore di taglia

## SAFETY 600 SOCKS CALCETÍN DE TRABAJO

1. Tejido tipo malla: máxima traspirabilidad
2. Costura plana: evita presiones e irritaciones
3. Puntera/Talón reforzado
4. Banda elástica: ajuste comfortable
5. Indicador de talla

Taglie / Tallas:

M 39-41

L 42-44

XL 45-47

## SAFETY 400 SOCKS CALZE DA LAVORO

1. Polsino elasticizzato no stress
2. Block system band
3. Punta/Tallone rinforzato
4. Imbottitura soffice e traspirante

## SAFETY 400 SOCKS CALCETÍN DE TRABAJO

1. Puño elástico sin presión
2. Banda elástica: ajuste comfortable
3. Puntera/Talón reforzado
4. Relleno suave y transpirable

Taglie / Tallas:

M 39-41

L 42-44

XL 45-47





EDILIZIA / CONSTRUCCIÓN

PAG. PAG.		MODELLO MODELLO	CARPENTIERE CARPINTERO	MURATORE ALBAÑIL	IMPIANTISTA INGENIERO PLANTA	POSATORE INSTALADOR	COPRITETTO TECHADOR	RIFINITORE TRABAJOS DE ACABADO	PAG. PAG.		MODELLO MODELLO	CARPENTIERE CARPINTERO	MURATORE ALBAÑIL	IMPIANTISTA INGENIERO PLANTA	POSATORE INSTALADOR	COPRITETTO TECHADOR	RIFINITORE TRABAJOS DE ACABADO
17		B0720 B0719	●						28		B0476N			●	●	●	
17		B0711		●	●				28		B0477N			●	●	●	
17		B0712	●	●	●				29		B0457			●	●	●	
18		B0714		●	●				29		B0456	●	●	●			
18		B0715		●	●				30		B0410	●	●	●			
19		B0724		●	●				30		B0473	●					
19		B0727		●	●				31		B0422	●	●	●			
20		B0725	●	●	●				31		B0418			●	●	●	
20		B0716	●	●	●				33		B0430			●		●	
23		B0415N		●	●				34		B0459			●			
23		B0416N		●	●				34		B0474			●	●	●	
23		B0401		●	●				37		B0627			●			
23		B0402		●	●				37		B0653			●			
24		B0460			●	●		●	38		B0612N		●	●	●	●	
24		B0475			●	●		●	38		B0651N		●	●	●	●	
25		B0451			●	●		●	39		B0622			●	●	●	
25		B0440			●	●		●	39		B0652			●			
26		B0479N			●	●		●	40		B0611			●	●	●	
26		B0496			●	●		●	40		B0628			●	●	●	
27		B0461 NEW			●	●		●	41		B0625			●	●	●	
27		B0461N NEW			●	●		●	41		B0631		●	●	●	●	
28		B0478N			●	●		●	42		B0647			●	●	●	



EDILIZIA / CONSTRUCCIÓN

PAG. PAG.		MODELLO MODELLO	CARPENTIERE CARPINTERO	MURATORE ALBAÑIL	IMPIANTISTA INGENIERO PLANTA	POSATORE INSTALADOR	COPRITETTO TECHADOR	RIFINITORE TRABAJOS DE ACABADO	PAG. PAG.		MODELLO MODELLO	CARPENTIERE CARPINTERO	MURATORE ALBAÑIL	IMPIANTISTA INGENIERO PLANTA	POSATORE INSTALADOR	COPRITETTO TECHADOR	RIFINITORE TRABAJOS DE ACABADO
43		B0633			●	●		●	55		B0258			●	●		●
43		B0626			●	●		●	55		B0254			●	●		●
44		B0615			●	●		●	56		B0234			●	●		●
44		B0620			●	●		●	56		B0235			●	●		●
45		B0623			●	●		●	67		B0196			●	●		●
45		B0618			●	●		●	67		B0197			●	●		●
46		B0619			●	●		●	68		B0181	●	●	●			
46		B0629			●	●		●	68		B0184	●	●	●			
47		B0630			●	●		●	69		B0185		●	●	●		●
47		B0632			●	●		●	70		B0187		●	●	●		●
48		B0617			●	●		●	70		B0188		●	●	●		●
48		B0640			●	●		●	70		B0189	●					
51		B0238			●	●		●	71		B0192	●					
51		B0239			●	●		●	73		B0113 HRO		●	●	●		●
52		B0246			●	●		●	73		B0114 HRO	●	●	●			
52		B0247			●	●		●	74		B0118		●	●	●		●
52		B0226			●	●		●	74		B0119	●	●	●			
52		B0227			●	●		●	74		B0125			●	●		●
53		B0228			●	●		●	75		B0105			●	●		●
53		B0250			●	●		●	75		B0116			●	●		●
54		B0230			●	●		●	77		B0153			●	●		●
54		B0236			●	●		●	77		B0154	●	●	●			



EDILIZIA / CONSTRUCCIÓN

PAG. PAG.		MODELLO MODELLO	CARPENTIERE CARPINTERO	MURATORE ALBAÑIL	IMPIANTISTA INGENIERO PLANTA	POSATORE INSTALADOR	COPRITETTO TECHADOR	RIFINITORE TRABAJOS DE ACABADO	PAG. PAG.		MODELLO MODELLO	CARPENTIERE CARPINTERO	MURATORE ALBAÑIL	IMPIANTISTA INGENIERO PLANTA	POSATORE INSTALADOR	COPRITETTO TECHADOR	RIFINITORE TRABAJOS DE ACABADO
77		B0151		●	●	●		●	78		B0165			●	●		●
77		B0152		●	●	●		●	79		B0161			●	●		●
78		B0155		●	●	●		●	79		B0163			●	●		●
78		B0156		●	●	●		●	80		B0150			●	●		●



INDUSTRIA PESANTE / INDUSTRIA PESADA


















PAG. PAG.		MODELLO MODELLO	SIDERURGIA E FONDERIE SIDERURGIA Y FUNDICIÓN	METALLURGIA METALLURGIA	SALDATORE SOLDADURA	CARPENTERIA MECCANICA CARPENTERIA MECÁNICA	MECCANICA DI PRECISIONE MECANICA DE PRECISION	PAG. PAG.		MODELLO MODELLO	SIDERURGIA E FONDERIE SIDERURGIA Y FUNDICIÓN	METALLURGIA METALLURGIA	SALDATORE SOLDADURA	CARPENTERIA MECCANICA CARPENTERIA MECÁNICA	MECCANICA DI PRECISIONE MECANICA DE PRECISION
17		B0720 B0719				●		22		B0416					●
17		B0711	●	●		●		22		B0401					●
17		B0712	●	●		●		22		B0402					●
18		B0714					●	29		B0457	●	●		●	
18		B0715					●	29		B0456	●	●		●	
19		B0724					●	30		B0410	●	●	●	●	
19		B0727					●	31		B0421					●
20		B0725	●	●		●		67		B0196				●	●
21		B0716	●	●		●		67		B0197				●	●
22		B0718				●		68		B0181				●	●
22		B0415					●	68		B0184				●	●



SETTORI / SECTORES















INDUSTRIA PESANTE / INDUSTRIA PESADA

PAG. PAG.		MODELLO MODELLO	SIDERURGIA E FONDERIE SIDERURGIA Y FUNDICIÓN	METALLURGIA METALLURGIA	SALDATORE SOLDADURA	CARPENTERIA MECCANICA CARPENTERIA MECÁNICA	MECCANICA DI PRECISIONE MECÁNICA DE PRECISION		PAG. PAG.		MODELLO MODELLO	SIDERURGIA E FONDERIE SIDERURGIA Y FUNDICIÓN	METALLURGIA METALLURGIA	SALDATORE SOLDADURA	CARPENTERIA MECCANICA CARPENTERIA MECÁNICA	MECCANICA DI PRECISIONE MECÁNICA DE PRECISION	
69		B0185				●	●		74		B0118				●	●	
69		B0180				●	●		74		B0119				●	●	
69		B0186				●	●		77		B0153				●	●	
70		B0187				●	●		77		B0154				●	●	
70		B0188				●	●		77		B0151					●	
71		B0189				●	●		77		B0152					●	
73		B0192				●	●		77		B0155					●	
73		B0113 HRO				●	●		78		B0156					●	
73		B0114 HRO				●	●										



INDUSTRIA LEGGERA / INDUSTRIA LIGERA  
SERVIZI / SERVICIOS

PAG. PAG.		MODELLO MODELLO	LEGNO - CARTA MADERA - PAPEL	TABACCO - TESSILE TABACO - TEXTIL	ABBIGLIAMENTO ROBA	LOGISTICA - MAGAZZINI LOGÍSTICA - ALMACÉNES	TRASPORTI TRANSPORTE	PULIZIE EMPRESA DE LIMPIEZA		PAG. PAG.		MODELLO MODELLO	LEGNO - CARTA MADERA - PAPEL	TABACCO - TESSILE TABACO - TEXTIL	ABBIGLIAMENTO ROBA	LOGISTICA - MAGAZZINI LOGÍSTICA - ALMACÉNES	TRASPORTI TRANSPORTE	PULIZIE EMPRESA DE LIMPIEZA
17		B0711	●	●				●	23		B0415N	●	●	●	●	●	●	●
17		B0712	●	●				●	23		B0416N	●	●	●	●	●	●	●
18		B0714	●	●				●	23		B0401	●	●	●	●	●	●	●
18		B0715	●	●				●	23		B0402	●	●	●	●	●	●	●
20		B0716	●	●				●	25		B0451	●	●	●	●	●	●	●
21		B0718	●						25		B0440	●	●	●	●	●	●	



INDUSTRIA LEGGERA / INDUSTRIA LIGERA  
SERVIZI / SERVICIOS

PAG. PAG.		MODELLO MODELO	LEGNO - CARTA MADERA - PAPEL	TABACCO - TESSILE TABACO - TEXTIL	ABBIGLIAMENTO ROBA	LOGISTICA - MAGAZZINI LOGISTICA - ALMACENES	TRASPORTI TRANSPORTE	PULIZIE EMPRESA DE LIMPIEZA	PAG. PAG.		MODELLO MODELO	LEGNO - CARTA MADERA - PAPEL	TABACCO - TESSILE TABACO - TEXTIL	ABBIGLIAMENTO ROBA	LOGISTICA - MAGAZZINI LOGISTICA - ALMACENES	TRASPORTI TRANSPORTE	PULIZIE EMPRESA DE LIMPIEZA
26		B0479N	●	●	●	●	●		41		B0625	●	●	●	●	●	
26		B0496	●	●	●	●	●		41		B0631	●	●	●	●	●	●
27		B0461 NEW	●	●	●	●	●	●	42		B0647	●	●	●	●	●	
27		B0461N NEW	●	●	●	●	●	●	43		B0633	●	●	●	●	●	
28		B0478N	●	●	●	●	●		44		B0615	●	●	●	●	●	
28		B0476N	●	●	●	●	●		45		B0623	●	●	●	●	●	
28		B0477N	●	●	●	●	●		45		B0618	●	●	●	●	●	
29		B0457	●	●	●			●	46		B0619	●	●	●	●	●	
29		B0456	●	●	●			●	47		B0630	●	●	●	●	●	
30		B0410	●	●	●			●	51		B0238	●	●	●	●	●	●
32		B0420	●	●	●	●	●	●	51		B0239	●	●	●	●	●	●
33		B0430	●	●	●	●	●	●	52		B0246	●	●	●	●	●	●
34		B0474			●	●	●		52		B0247	●	●	●	●	●	●
35		B0493			●	●	●		52		B0226	●	●	●	●	●	
37		B0627	●	●	●	●	●		52		B0227	●	●	●	●	●	
37		B0653	●	●	●	●	●	●	53		B0228	●	●	●	●	●	
38		B0612N	●	●	●	●	●	●	53		B0250	●	●	●	●	●	
38		B0651N	●	●	●	●	●	●	54		B0230	●	●	●	●	●	
39		B0622	●	●	●	●	●	●	54		B0236	●	●	●	●	●	●
39		B0652	●	●	●	●	●	●	55		B0258			●	●	●	
40		B0611	●	●	●	●	●	●	55		B0254			●	●	●	
40		B0628	●	●	●	●	●		56		B0235	●	●	●	●	●	●

SETTORI / SECTORES







INDUSTRIA LEGGERA / INDUSTRIA LIGERA  
SERVIZI / SERVICIOS

PAG. PAG.		MODELLO MODELLO	LEGNO - CARTA MADERA - PAPEL	TABACCO - TESSILE TABACO - TEXTIL	ABBIGLIAMENTO ROBA	LOGISTICA - MAGAZZINI LOGISTICA - ALMACENES	TRASPORTI TRANSPORTE	PULIZIE EMPRESA DE LIMPIEZA	PAG. PAG.		MODELLO MODELLO	LEGNO - CARTA MADERA - PAPEL	TABACCO - TESSILE TABACO - TEXTIL	ABBIGLIAMENTO ROBA	LOGISTICA - MAGAZZINI LOGISTICA - ALMACENES	TRASPORTI TRANSPORTE	PULIZIE EMPRESA DE LIMPIEZA
59		B0315	●	●	●	●	●	●	74		B0119	●	●		●	●	●
59		B0314	●	●	●	●	●	●	75		B0105	●	●	●	●	●	●
60		B0317	●	●	●	●	●	●	75		B0116	●	●	●	●	●	●
60		B0311		●	●	●	●	●	77		B0153	●	●	●	●	●	●
61		B0313	●	●	●	●	●	●	77		B0154	●	●		●	●	●
68		B0181	●	●		●	●	●	77		B0151	●	●	●	●	●	●
69		B0180	●	●	●	●	●	●	77		B0152	●	●		●	●	●
69		B0186	●	●	●	●	●	●	78		B0155	●	●	●	●	●	●
70		B0187	●	●	●	●	●	●	78		B0156	●	●	●	●	●	●
70		B0188	●	●	●	●	●	●	78		B0165	●	●	●	●	●	●
71		B0113 HRO	●	●	●	●	●	●	79		B0161	●	●	●	●	●	●
72		B0114 HRO	●	●		●	●	●	79		B0163	●	●	●	●	●	●
74		B0118	●	●	●	●	●	●	80		B0150	●	●	●	●	●	●



IGIENE / HIGIENE SANITÀ / SANITARIO  
ALIMENTARE / AGROALIMENTARIO

PAG. PAG.		MODELLO MODELLO	SETTORE ALIMENTARE INDUSTRIA ALIMENTARIA	SETTORE SANITARIO SECTOR SANITARIO	FARMACEUTICO FARMACEUTICO	LABORATORI CHIMICI LABORATORIO QUIMICO	PAG. PAG.		MODELLO MODELLO	SETTORE ALIMENTARE INDUSTRIA ALIMENTARIA	SETTORE SANITARIO SECTOR SANITARIO	FARMACEUTICO FARMACEUTICO	LABORATORI CHIMICI LABORATORIO QUIMICO
49		B0637		●	●		63		B0502	●	●	●	
63		B0501	●	●	●		63		B0505	●	●	●	

## SETTORI / SECTORES



### IGIENE / HIGIENE SANITÀ / SANITARIO ALIMENTARE / AGROALIMENTARIO

PAG. PAG.		MODELLO MODELO	SETTORE ALIMENTARE INDUSTRIA ALIMENTARIA	SETTORE SANITARIO SECTOR SANITARIO	FARMACEUTICO FARMACÉUTICO	LABORATORI CHIMICI LABORATORIO QUÍMICO
64		B0507 B0507N	●			●
64		B0510	●			●
64		B0508	●	●	●	
65		B0550	●	●	●	
65		B0551	●	●	●	
65		B0552	●	●	●	
65		B0553	●	●	●	



### AGRICOLTURA / AGRÍCOLA ESTRAZIONE / EXTRACCIÓN

PAG. PAG.		MODELLO MODELO	COLTIVATORE AGRICULTOR	MINIERE MINERÍA	GAS / PETROLIO GAS / PETRÓLEO
17		B0711			●
17		B0712	●	●	●
18		B0714			●
18		B0715			●
20		B0725	●	●	●
22		B0415			●
22		B0416			●
22		B0401			●
22		B0402			●
29		B0456	●	●	●
30		B0410	●	●	●
31		B0422	●	●	●
31		B0421			●
67		B0197		●	●
68		B0181		●	●
68		B0184		●	●
70		B0189		●	●
71		B0192		●	●
73		B0114 HRO	●	●	●
74		B0119		●	●
77		B0154		●	●

SETTORI / SECTORES



CANTIERISTICA / INFRAESTRUTURAS  
GRANDI IMPIANTI / GRANDES INSTALACIONES

PAG. PAG.		MODELLO MODELLO	NAVALE NAVAL	AERONAUTICA AERONAUTICA	COSTR. PONTI / STRADE CONTR. PUNTES / CAMINOS	ASFALTISTA ASFALTISTA	ENERGETICI ENERGIA	PETROLCHIMICI PETROQUIMICA	PAG. PAG.		MODELLO MODELLO	NAVALE NAVAL	AERONAUTICA AERONAUTICA	COSTR. PONTI / STRADE CONTR. PUNTES / CAMINOS	ASFALTISTA ASFALTISTA	ENERGETICI ENERGIA	PETROLCHIMICI PETROQUIMICA
17		B0720 B0719	●	●	●		●	●	31		B0422	●	●	●		●	●
17		B0711		●	●		●		31		B0421		●			●	
17		B0712	●	●	●		●	●	67		B0196					●	
18		B0714		●			●		23		B0197	●	●	●		●	●
18		B0715		●			●	●	68		B0181	●	●	●		●	●
19		B0724		●			●		68		B0184	●	●	●		●	●
19		B0727		●			●	●	69		B0185					●	
20		B0725	●	●	●		●	●	69		B0180					●	
20		B0716	●	●	●		●	●	69		B0186					●	
21		B0718					●		70		B0187					●	
23		B0415N		●				●	70		B0188					●	
23		B0416N		●	●		●	●	71		B0189	●	●	●		●	●
23		B0401		●			●		73		B0192	●	●	●		●	●
23		B0402		●	●		●	●	73		B0114 HRO	●	●	●		●	●
29		B0457	●	●		●	●	●	74		B0118		●			●	
29		B0456	●	●	●		●	●	74		B0119	●	●	●		●	●
30		B0410	●	●	●		●	●	77		B0153		●			●	
30		B0473	●	●	●		●	●	77		B0154	●	●	●		●	●



ARTIGIANATO / PROFESIONALES

PAG. PAG.		MODELLO MODELO	FALECNOME CARPINTERO	PARQUETTISTA PARQUETTISTA	MECCANICO MECANICO	ELETTICISTA ELETTICISTA	FABBRO HERRERO		PAG. PAG.		MODELLO MODELO	FALECNOME CARPINTERO	PARQUETTISTA PARQUETTISTA	MECCANICO MECANICO	ELETTICISTA ELETTICISTA	FABBRO HERRERO
17		B0711	●		●	●	●		28		B0476N	●				●
17		B0712	●		●	●	●		28		B0477N	●				●
18		B0714	●		●	●	●		29		B0457	●	●			
18		B0715	●		●	●	●		29		B0456	●		●		●
19		B0724	●		●	●	●		30		B0410	●		●		●
19		B0727	●		●	●	●		30		B0473					●
20		B0725	●		●	●	●		31		B0422	●		●		●
20		B0716	●		●	●	●		32		B0420	●			●	●
21		B0718	●		●	●	●		31		B0418		●			●
23		B0415N	●		●	●	●		33		B0430	●		●		●
23		B0416N	●		●	●	●		34		B0459	●		●		●
23		B0401	●		●	●	●		34		B0474			●		
23		B0402	●		●	●	●		37		B0627	●		●		●
24		B0460		●			●		37		B0653	●		●		●
24		B0475		●			●		38		B0612N	●				●
25		B0451	●				●		38		B0651N	●				●
25		B0440	●		●		●		39		B0622	●		●		●
26		B0479N	●		●		●		39		B0652	●		●		●
26		B0496	●		●		●		40		B0611	●		●		●
27		B0461 NEW	●			●	●		41		B0625	●				
27		B0461N NEW	●		●	●	●		41		B0631	●				●
28		B0478N	●				●		51		B0238	●				



ARTIGIANATO / PROFESIONALES

PAG. PAG.		MODELLO MODELLO	FALEGNAMIE CARPINTERO	PARQUETTISTA PARQUETTISTA	MECCANICO MECCANICO	ELETTICISTA ELETTICISTA	FABBRO FERRERO		PAG. PAG.		MODELLO MODELLO	FALEGNAMIE CARPINTERO	PARQUETTISTA PARQUETTISTA	MECCANICO MECCANICO	ELETTICISTA ELETTICISTA	FABBRO FERRERO	
51		B0239	●						70		B0188	●		●		●	
52		B0246	●		●		●		72		B0113 HRO	●		●	●	●	
52		B0247	●		●		●		72		B0114 HRO	●		●	●	●	
52		B0226	●						74		B0118	●		●		●	
52		B0227	●						74		B0119	●		●	●	●	
53		B0228	●						75		B0105	●		●			
53		B0250	●						75		B0116			●			
54		B0230	●						76		B0153	●		●		●	
54		B0236	●						76		B0154	●		●	●	●	
56		B0234	●		●		●		76		B0151	●		●		●	
56		B0235	●		●		●		76		B0152	●			●	●	
68		B0181	●		●	●	●		78		B0155	●				●	●
68		B0184	●		●		●		78		B0156	●			●	●	
69		B0185	●		●		●		78		B0165	●		●			
69		B0180	●		●		●		79		B0163	●		●			
69		B0186	●		●		●		79		B0161	●		●			
70		B0187	●		●		●		80		B0150	●		●			








**INDUSTRIA TECNOLOGIA AVANZATA**  
INDUST. TECNOL. AVANZADA

PAG. PAG.		MODELLO MODELO	AUTOMOTIVE AUTOMOCION	LINEE AUTOMATIZZATE LINEAS AUTOMATIZADAS	ELETTRONICA (ESD) ELECTRONICA (ESD)		PAG. PAG.		MODELLO MODELO	AUTOMOTIVE AUTOMOCION	LINEE AUTOMATIZZATE LINEAS AUTOMATIZADAS	ELETTRONICA (ESD) ELECTRONICA (ESD)	
17		B0711	●	●			41		B0625	●	●		
17		B0712	●	●			41		B0631	●	●		
18		B0714	●	●			42		B0647	●	●		
18		B0715	●	●			43		B0633	●	●		
19		B0724	●	●			43		B0626	●	●		
19		B0727	●	●			44		B0615	●	●		
20		B0725	●	●			44		B0620	●	●		
20		B0716	●	●			45		B0623	●	●		
21		B0718	●	●			45		B0618	●	●		
26		B0479N	●	●	●		46		B0619	●	●		
27		B0461N NEW	●	●			46		B0629	●	●		
33		B0430	●	●			47		B0630	●	●	●	
34		B0474	●	●	●		47		B0632	●	●	●	
35		B0493	●	●	●		48		B0617	●	●	●	
36		B0627	●	●			49		B0637	●	●	●	
36		B0653	●	●	●		51		B0238	●	●		
38		B0612N	●	●			51		B0239	●	●		
38		B0651N	●	●			52		B0246	●	●		
39		B0622	●	●			52		B0247	●	●		
39		B0652	●	●			52		B0226	●	●		
39		B0611	●	●			52		B0227	●	●		
40		B0628	●	●			53		B0228	●	●		





**INDUSTRIA TECNOLOGIA AVANZATA**  
INDUST. TECNOL. AVANZADA

PAG. PAG.		MODELLO MODELO	AUTOMOTIVE AUTOMOCION	LINEE AUTOMATIZZATE LINEAS AUTOMATIZADAS	ELETRONICA (ESD) ELECTRONICA (ESD)
53		B0250	●	●	
54		B0230	●	●	
54		B0236	●	●	
55		B0254	●	●	
55		B0258	●	●	

PAG. PAG.		MODELLO MODELO	AUTOMOTIVE AUTOMOCION	LINEE AUTOMATIZZATE LINEAS AUTOMATIZADAS	ELETRONICA (ESD) ELECTRONICA (ESD)
58		B0234	●	●	
58		B0235	●	●	
74		B0128	●	●	●
74		B0129	●	●	●



DONNA / MUJER

PAG. PAG.		MODELLO MODELO		PAG. PAG.		MODELLO MODELO	
24		B0460		63		B0502	
24		B0475		63		B0505	
25		B0451		64		B0507	
25		B0440		64		B0508	
28		B0478N		64		B0510	
33		B0418		65		B0550	
34		B0474		65		B0551	
45		B0618		65		B0552	
48		B0617		65		B0553	
59		B0315		73		B0113 HRO	
59		B0314		73		B0114 HRO	
60		B0317		74		B0118	
43		B0626		74		B0119	
60		B0311		75		B0105	
61		B0313		75		B0116	
63		B0501					

# IL PUNTO VENDITA

## EL PUNTO DE VENTA



ESPOSITORE DA TERRA - **BIG**  
EXPOSITOR DE SUELO - **GRANDE**



ESPOSITORE DA TERRA - **SMALL**  
EXPOSITOR DE SUELO - **PEQUEÑO**

Ti presentiamo  
i nuovi espositori

Te presentamos los  
nuevos expositores



L'espositore BASE rispetta l'ambiente perché è riciclabile e realizzato al 100% con carta riciclata.

Los expositores BASE respetan el medio ambiente porque son reciclables y están fabricados con cartón 100% reciclado.



ESPOSITORE DA BANCO  
EXPOSITOR DE SOBREMESA

## BREVETTI E PLUS / PATENTES Y LOS "PLUS"



**BREVETTO / PATENTES**  
TECNOLOGIA DEFATICANTE  
TECNOLOGIA ANTIFATIGA

SUOLA / SUELA

### AirTech®

TECNOLOGIA DEFATICANTE  
TECNOLOGIA ANTIFATIGA

SUOLA / SUELA

### Sticking

MASSIMA ADERENZA, NON SPORCA  
MÁXIMA ADHERENCIA, NO MANCHA



**BREVETTO / PATENTES**  
SISTEMA PIEDE ASCIUTTO  
SISTEMA PIES SECOS

SUOLA / SUELA

### MissBase

AIRTECH + TPUSKIN CON PROFILO FEMMINILE  
AIRTECH + TPUSKIN CON PERFIL FEMENINO

### SlimCap

PUNTALE NON METALLICO LEGGERO  
PUNTERA NO METÁLICA LIGERA



**SUOLA BIODEGRADABILE**  
SUELA BIODEGRADABLE

SUOLA / SUELA

### All Terrain

MASSIMA ADERENZA SU TUTTI I TERRENI  
MÁXIMA ADHERENCIA SOBRE TODOS LOS SUELOS

### Fresh'n Flex

TESSUTO TECNICO RESISTENTE ALLA PERFORAZIONE  
TEJIDO TÉCNICO RESISTENTE A LA PERFORACIÓN

## REQUISITI STANDARD DI SICUREZZA / REQUISITOS ESTÁNDAR DE SEGURIDAD

### EN ISO 20345:2011

**SB** Requisiti di base

**S1** SB + zona del tallone chiusa, proprietà antistatiche, di assorbimento energia nella zona del tallone + suola resistente agli idrocarburi.

**S2** S1 + resistenza alla penetrazione e assorbimento d'acqua del tammaio.

**S3** S2 + resistenza alla perforazione del fondo della calzatura, suola con rilievi.

**SB** Requerimientos básicos

**S1** SB + zona del talón cerrada, propiedades antiestáticas, absorción de energía en la zona del tacón + suela resistente a los hidrocarburos

**S2** S1 + resistencia a la penetración y absorción de agua en la zona superior (corte del calzado).

**S3** S2 + resistencia a la perforación de la suela, suela con resaltes.

### EN ISO 20347:2012

**OB** Requisiti di base

**O1** OB + zona del tallone chiusa, proprietà antistatiche, di assorbimento energia nella zona del tallone + suola resistente agli idrocarburi.

**O2** O1 + resistenza alla penetrazione e assorbimento d'acqua del tammaio.

**O3** O2 + resistenza alla perforazione del fondo della calzatura, suola con rilievi.

**OB** Requerimientos básicos

**O1** OB + zona del talón cerrada, propiedades antiestáticas, absorción de energía en la zona del tacón + suela resistente a los hidrocarburos.

**O2** O1 + resistencia a la penetración y absorción de agua en la zona superior (corte del calzado).

**O3** O2 + resistencia a la perforación de la suela, suela con resaltes.

## SIMBOLI / SÍMBOLOS



**PUNTALE 200 JOULE**  
PUNTERA RESISTENTE A LOS IMPACTOS 200 J



**P** LAMINA RESISTENTE ALLA PERFORAZIONE  
PLANTILLA RESISTENTE A LA PERFORACIÓN



**E** ASSORBIMENTO ENERGIA NEL TALLONE  
ABSORCIÓN DE ENERGÍA EN LA ZONA DEL TACÓN



**WR** CALZATURA RESISTENTE ALL'ACQUA  
CALZADO RESISTENTE AL AGUA



**WRU** TOMAIO RESISTENTE ALLA PENETRAZIONE ED ASSORBIMENTO D'ACQUA  
CORTE RESISTENTE A LA PENETRACIÓN Y ABSORCIÓN DE AGUA



**AN** PROTEZIONE DEL MALLEOLO  
PROTECCIÓN DEL MALEOLO



**M** PROTEZIONE METATARSALE  
PROTECCIÓN METATARSIANA



**HRO** SUOLA RESISTENTE AL CALORE PER CONTATTO  
(1 minuto) fino a 300° C  
RESISTENCIA AL CALOR POR CONTACTO  
300° C (1 minuto)



**HI** ISOLAMENTO AL CALORE FINO A 150° C  
la temperatura all'interno della calzatura non deve superare i 45° C  
AISLAMIENTO CONTRA EL CALOR DE LA SUELA HASTA 150° C  
la temperatura en el interior del calzado no debe superar los 45° C



**CI** ISOLAMENTO AL FREDDO FINO A -20° C  
la temperatura all'interno della calzatura non deve essere inferiore a 13° C  
AISLAMIENTO CONTRA EL FRÍO DE LA SUELA HASTA -20° C  
la temperatura en el interior del calzado no debe ser inferior a 13° C



**FO** SUOLA RESISTENTE AGLI OLI IDROCARBURI  
SUELA RESISTENTE A LOS ACEITES E HIDROCARBUROS



**ESD** PROTEZIONE DEI DISPOSITIVI ELETTRONICI DALLE SCARICHE ELETTROSTATICHE  
PROTECCIÓN DE APARATOS ELECTRÓNICOS A DESCARGAS ELECTROESTÁTICAS



**BGR191** ADATTAMENTO PLANTARE ORTOPEDICO SU MISURA, CONFORME ALLA NORMATIVA EUROPEA BRG191  
ADAPTACIÓN PLANTILLA ORTOPÉDICA A MEDIDA, CONFORME A LA NORMATIVA EUROPEA BGR191

**I** CALZATURA ISOLANTE ELETTRICAMENTE  
CALZADO AISLANTE ELÉCTRICAMENTE

**C** CALZATURA CONDUTTIVA  
CALZADO CONDUCTOR

**A** CALZATURA ANTISTATICA  
CALZADO ANTIESTÁTICO

**OR** RESISTENZA AL TAGLIO  
RESISTENCIA A LOS CORTES

**SRA** RESISTENZA ALLO SCIVOLAMENTO CERAMICA + SOLUZIONE DETERGENTE  
RESISTENCIA AL DESLIZAMIENTO CERÁMICA + SOLUCIONES DETERGENTES

**SRB** RESISTENZA ALLO SCIVOLAMENTO ACCIAIO + GLICERINA  
RESISTENCIA AL DESLIZAMIENTO ACERO + GLICERINA

**SRC** SRA + SRB  
SRA + SRB



**Base Protection Srl**

Italy - 76121 Barletta (BT)

Via dell'Unione Europea, 61

**T** +39 0883 334815

**F** +39 0883 334824

**E** info@basepro.it

**W** www.baseprotection.com



CONFINDUSTRIA