

YAMAHA

1998 YGD New Line Up for All Professional Players,
Including Amplifiers & Accessories.

GUITAR & BASS

CONTENTS

GUITAR	
RG PROLEPER	2
PROCE series	4
RG series	21
MG series	23
SL series	24
AXL SA SAS series	26
SUPER ARTIST MODEL	28
YAMAHA PLYWOOD/ARTIST/MADE IN JAPAN	30
BASS	
ATOTBO series	37
TR series	38
BE series	39
MG 100 series	40
AMPLIFIERS & ACCESSORIES	
SR series BUILT-IN/STACKABLE AMPS	48
OG series	49
AE MFC Y6 series SMALL AMPS	50
ACCESSORIES	51
Marchal BUILT-IN/STACKABLE AMPS	54
Sound Molding Gear	55

■ヤマハ株式会社各支店お問い合わせ先

- 北海道支店 第二支店 〒064-0810 札幌市中央区南一条西1丁目55-55 011-512-8113
- 仙台支店 第二支店 〒980-0004 仙台市青葉区大町2-10 022-222-6140
- 東京支店 第二支店 〒100-8558 東京都千代田区千代田 770-588-9478
- 東京支店 第三支店 〒104-8558 東京都中央区新富1丁目11 03-5460-1000
- 名古屋支店 第二支店 〒460-0508 名古屋市中区栄1-10-28 052-261-0136
- 大阪支店 第二支店 〒542-0002 大阪市中央区南船場3-12-9 06-262-5221
- 広島支店 第二支店 〒733-0021 広島市中区基町1-1-10 082-244-2740
- 九州支店 第二支店 〒812-0926 福岡市中央区天神2-11-4 092-472-0120

ヤマハ株式会社

弦打楽器営業部
〒430-8689 浜松市中区町田19-1
TEL:053-669-2433 (ダイヤル1)
1998年1月作成

カタログコードLEA-801

©D'Morini, D'Norrisの登録商標です。
●写真及びイラスト、写真の背景は全て著作権者の許可を得て制作されています。
●本カタログに掲載されている商品のメーカー名、価格、仕様等は、掲載当時の最新情報に基づいて記載されています。掲載後の仕様変更、価格変更等については、別途お知らせいたします。

ご使用の前に取扱説明書をお読みください。同梱の「ブックレット」の「安全へのことば」をよくお読みください。

音響仕様と実演奏のイメージを再現しています。写真・イラストはすべて、大抵の状況で撮影されています。音響仕様はすべて、最新の技術に基づいて撮影されています。音響仕様と実演奏のイメージを再現しています。



Summer edition



世界最高水準の
エレキギターをプロデュースする
というポリシー。

Photo © 2011 A.L. Staff with DUCORCA

歌わない木は使わない。

Body

プロ・ギタリストがしばしば口にする、同じモデル内におよ16通りの当たり外れは、クラフマンによって必ずのことである。木材は、個々に
いて性質が違ふからというのはいささか不自然。大抵なのは、ボディの鳴りを生かした音割りを徹底するという意識だろ。ヤマハは、歌
う木を選択する。定規も受けられる。F13のみで音を測る手法を取るつもりはない。歌が歌わない木。材の選別は2段階におたる。まず、伝播速度の機械
測定。ギター同様、響板を持つ管楽器の音響測定技術に応用した独自の手法である。数値という客観的な指標を導入することで、クラフマンの才
能だけに頼っていたタオリティコントロールは、その信頼性を機能的に高める。次の段階は、音楽を語れるクラフマンの目と耳だ。経験から培われた独
特の癖は、マシンには真似のできない。極めてアコースティックな気遣いから、材を選び出して、ここにおいて、ヤマハの求めるタオリティを持つボディ材だけ
が揃う。このボディに対するアプローチは、山本恭司、野呂一生、ジョン・ハインツのモデルに導入された多層構造ボディという新たな手法にも生かされ
ている。なぜなら、個々の材の性質を知らずして、多量の組み合わせで音をコントロールすることなどできないからだ。そしてなにより、アーティ
ストの耳は、歌わない木を使ってしまう。

握り方にはパターンがある。

Neck

ネックは、握りやすければいいのではない。なぜなら、プレイヤーは、握ることが目的ではなく、弾くために握るからである。よって、ヤマハ
は、プレイ中の握りのフォームには様々な型が存在するという事実をもとにネックをデザインする。すなわち、ネックをむくたびに異なる
手の形にフィットさせるのではなく、演奏するジャンルやプレイスタイルにフィットさせるのである。ギター製作の歴史の中で、ヤマハは、理想的ないくつか
のネック・アーケージョンをデータとして蓄積している。このデータは、ネック形状、フレットタイプ、指板材、指板面アールの組み合わせすべてが考慮さ
れ、プレイヤーのグリップを完璧に再現するものとなっている。コンチンポラリー・ハードロック・ギターはGXSシリーズを見るだけで、ヤマハが膨大なデータ
の中からモデルコンセプトに合わせた意識的な選択をして、ネック固有のスペックを決定していることが分かるはずだ。ワイドなシン・グリップ、350R、24フ
レット、そしてサテンフィニッシュなど、すべてが進化を続けるハイテクネックを導きこなすことをテーマに設定されている。ヤマハは、あなたの手は知らない。
しかし、あなたの握り方は知っている。

何も塗っていないように塗る。

Finish

木の鳴きだけを重視するのであれば、ギター塗装は薄ければ薄い方がいい。しかし、今までの塗装は、色味や光沢という見た目
のカラーリングを生かす足るあまり、ボディ材が奏でる歌声まで埋り込めてしまっていた。ヤマハは、楽器塗装の長い歴史から、ギ
ター・フィニッシュに関してのひとりの結論を導き出した。木が、気が付かないように塗る。つまり、木材に異なる層を作ら出することで、フィニッシュにおいて、
塗装膜を限界まで薄くし、カラーリングのタオリティを維持しながら、材と一体化させるのである。このセオリーを徹底させることにより、ギターを美しい色で仕
上げながら、美しい音で鳴らすことができる。セミオーダーシステムにおいて、ラッカー・トップおよびスペシャル・フィニッシュを選択可能にしたのは、このよ
うなヤマハのギター塗装哲学の具現化である。材に浸透し馴染むことでボディの鳴りを十分に引き出すラッカー・独特のタオリティは、工程やコストへの影響
を留めて余りある魅力である。また、ヤマハが独自に開発した特殊合成塗料を使用するスペシャル・フィニッシュは、硬度と耐久性をキープしながら艶
やかな音を実現したロック・ギターに上乗りのニュー・フランス・カラー・トーンとなる。さらにクラフマンのハンドワークによる薄塗リメソッドは、耐久性と光沢
に価値を見出だされていたウレタン・トップを、新たにサウンド・タオリティというスタイタスの存在させることができた。カラーリングの美しさでフィニッシュを
選択すれば、あなたは同時に優れた音響性能を手に入れることになる。

パーツもすべて楽器である。

Hardware

過去のギタリストたちは、ギター・ハードウェアに無関心すぎた。ハードウェアを機能だけで選択していた。ギターは、エンブレ
からペグまでが、鳴り、響き、音、サウンドを割っている。ヤマハは、ハードウェアを、ギターの機能性のみを一部品では
なく、楽器そのものとして捉え、そして、ボディ材を規準にそれぞれのレジナンスを設定する。これにより、ギター全体の鳴りは統一感を持ち、ナチュラルなコーン
を得ることができる。例えば、D'Marcoピックアップや、フロイド・ローズ・ライセンスのオリジナル・ロック式トモロ・ユニットRockin' Magic Preなど、すでに
充分な評価を得ているパーツを搭載して、レジナンスの統一という概念が欠如しては、ギター製作者やプレイヤーの意図から外れたアンバランス
なサウンドを生み出すギターになってしまう。そのためすべてのパーツは、搭載機種のプロダクト・コンセプトのパーフェクトな融合のために、さらなる進化を
求め、リアイン/チューニングを施してから組み上げることをセオリーとしている。この、パーツ単体の完成度だけでなく、それぞれのマッチングを計算し
ながら全体を構築するヤマハ・メソッドは、ギターの完成度に対する限りなく追求に倦まない。

アメリカで生まれたプロフェッショナル・スタンダード。

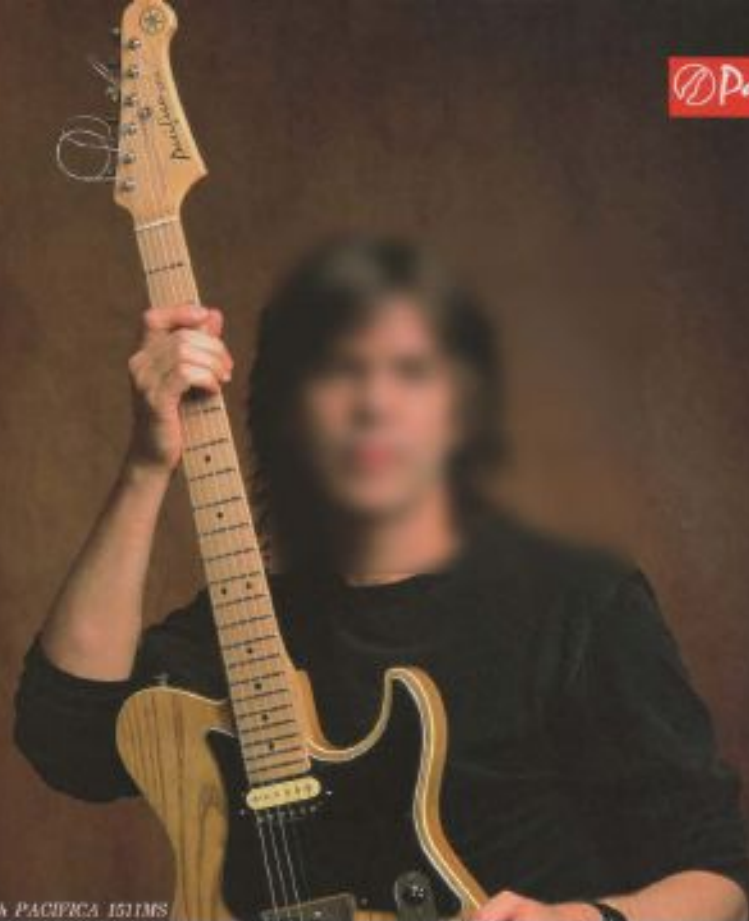


Pacifica

The U.S.A. Concept

伝統的なロックギターの優れた要素を、最新のメソッドで再構築することで、次世代のオリジナルを造り上げる。それが、プロフェッショナル・スタンダードを目的に、ロックの本場アメリカの開発セクションでデザインされたパシフィカの設計思想です。バックボーンとなるのは、最上のマテリアル、精緻なクラフトワーク、全米を代表するギター・パーツ・ファクトリー達との密接な連携など、すべてにベストのアプローチを求めた製作体制。エレクトリック・ギターの王道を踏まえたパシフィカへの評価は、すでに世界的なものとなっています。そして、あらゆるプレイ・スタイルのプロフェッショナル達にメインギターを提供するパシフィカ・ラインナップは、ロック・ストレモ搭載タイプ、シンクロナレモ搭載タイプ、シングルカットウェイタイプを備え、オーダーメイドのシステムも用意。さらにミドル/エントリークラスへも展開し、90年代を代表するブランドとしてポジションを拡大しています。

Pacifica



MIKE STERN with PACIFICA 1511MS

オールドから持ち変えよう。

MIKE STERN PACIFICA 1511MS

1511MSは、革新的なテクニクでジャズの全を備えマイク・スターンの要領に込めた、シングルカットウェイ・パシフィカです。抜けの良い鳴りの3音アッシュボディに、クリアなオスチオンを主としたピンスメイプル・ネックをボルトオン、金属プレートのアブリッジ、トップハットタイプのスイッチ・アップ、3アライのブラック・ベックガードなど、伝統的なスタイルを継承しながら、ヤマハは現代の音楽に即してサウンドを再構築。オールド特有のトレブリーなトーンほしめ、ファットなウイームな響きも実現させています。特設なのは、2つの Seymour Duncanピックアップの絶妙なコンビネーション、フロントには、シャープなレスポンスを両立させた“59”、リアには、サイズを超えたパワーを持つホットレール、ジャズ・ブレイズに似合うクォーター・トーンや、ブルース、フュージョン、ハードロックまでこなせるディストーションも、幅広いジャンスに対応した表現力が完成。オールドを使用したアーティストの、メインギターとしての地位を獲得しています。

PACIFICA 1511MS (PAC 1511MS) ¥100,000 (税別) with SPECIAL SOFTCASE
BODY: Light Ash NECK: PINEAPPLEWOOD Body Pickups: 2x Seymour Duncan "59" (Front) & Seymour Duncan "Jazz" (Rear) CONTROL: Master Volume, Master Tone, 2P Selector SW SCALE: 24.75" (603mm) HARDWARE: Nickel FINISH: Gloss



PACIFICA 1511MS

Pacifica



Upper:PACIFICA 604WH(CRS), Under:PACIFICA 604WH(YN)

Pacifica



Upper:PACIFICA 302S(CRS), Under:PACIFICA 302S(BL)

美しさとサウンドの高品位な融合。

PACIFICA 604WH

604WHは、ヤマハの新技法“HDフィニッシュ”を採用したパシフィカのニュー・アプローチ・モデル。力強いコリのある音を創出するリアルウッド・アムダーボディに、超人級キルネード・メイプルの本目をクリアのインク顔で高精度に表現、音響特性を犠牲にすることなく、気品にあふれたアパランスを実現しました。主要パーツには、アメリカ産メイプル製のLIVEドックアップ、WakanaデザインのVS-1000トレスロセット、SPEZIEL製ロックタイプペダなど、604Wと同仕様を搭載。従来のビクタラスという名譽を超えた質感あふれる音と、“HDフィニッシュ”が生むカスミルモデルに迫るワックスを高品位に融合しています。

PACIFICA 604WH (FAC: 604WH) ¥68,000(税別) ※在庫限り品

BODY: Alder, NEK Maple(Flat top) FINGERBOARD: Rosewood or Delinjo (SP/6AR) BRIDGE: Vintage Type FURUISHI 65-F70(CR/LGS-F70A) CONTROLS: Master Volume, Master Tone, 2P-Selector SW SCHEMATIC: Hard wired 400k Cerec/Side Chrome FINGER PICK-UP: Power of 7000-52(YN) 4220-4940(YS) 4200(YS) 4200(YS) 4200(YS) SPECIAL GRAPHIC: Quilted Maple High Definition!

“HD” FINISH for PACIFICA 604WH

“HD” High Definition Finishは、パシフィカが独自の技術により、最高級キルネードメイプルの本目を高精度で再現するハイテクカラーインク顔です。従来のワックスに比べ、100倍近いコリで環境にやさしい、高品質なサウンドを実現しています。また、塗装の厚さを抑えることで、ボディの共振を向上させ、より豊かなサウンドを実現しています。



PACIFICA 604WH

AQM

この音が、次代へと導いていく。

PACIFICA 302S

302Sは、マイクスターシモデル3011MSで登場したシングルコッタウエイ・パシフィカのエントリーモデルです。腰のある電気のリアルウッド・アムダーボディ&メイプルネックに、5Sレイン・アウ・ビッグアップ、金属プレートブリッジを搭載、材の音響特性をスレートに反映するシンプルシステムで、ギタリストを魅了し絶大なレスポンスを追求しています。コントロール系は149ユーエム、11-オン、3P-Selector SWで構成、シャープなコードキャッチングを一層際立たせ、多彩な音創知が可能です。3タイプの美しいカウーフニッシュを引き継ぎ、ホワイ・バインディング、ゴールド・パーツ、ローズ・ウッド・パネル、高いサウンドオプティ、優れた演奏性と共に、オーソドックスな響きを感じるデザインです。

PACIFICA 302S (FAC: 302S) ¥37,000(税別) **NEW**

BODY: Alder, NEK Maple(Flat top) FINGERBOARD: Rosewood or Delinjo (SP/6AR) BRIDGE: Vintage Type FURUISHI 65-F70(CR/LGS-F70A) CONTROLS: Master Volume, Master Tone, 2P-Selector SW SCHEMATIC: Hard wired 400k Cerec/Side Chrome FINGER PICK-UP: Power of 7000-52(YN) 4220-4940(YS) 4200(YS) 4200(YS) SPECIAL GRAPHIC: Quilted Maple High Definition!



PACIFICA 302S

PHI



Left: PACIFICA 312 (FBL), Center: PACIFICA 312 (CG), Right: PACIFICA 112 (VNS)



Upper: PACIFICA 312H (OVS), Under: PACIFICA 312H (AMT)

アメリカが承認したベーシック・スタイル。

PACIFICA 312/112

「ロックギターのパスト・スタンダード」というパシフィック・コンセプトに基き開発された、パシフィック・エレクトリック・ギターの。厳選されたリアルウッド・アルダー・ボディの豊かな鳴りやワイド・トーン・レンジを、SSH・イブ・アクト・ピックアップが多彩にプロデュース。木の鳴りを損ない繊細なブリッジ、スムーズな演奏性を促すネック回り、ボディの音響マッチングまで考慮されたパーツ類など、パシフィックが確立したノウハウが全身を貫いています。312は、本日の晩にシースルー・ブラック・ハードウェア・ハードウェアを採用、112はレフト・ハンドモデル112Lに加え、ブラックピックガードモデル112Xを限定版でラインナップしました。

PACIFICA 312 (PAC 312) ¥37,000 (税込)
BODY: Alder NECK: Maple (Set in) FINISH: Hardwood (2F/3000) BRIDGE: Vintage Type PICK-UPS: "CS-250" "SE" "220" "50" CONTROL: Master Volume, Master Tone, 3P-Switch SW SCALE: 24.75" HARDWARE: Chrome FINISH: Black (Pickguard, Frets, Headplate)

PACIFICA 112 (PAC 112) ¥33,000 (税込)
BODY: Alder NECK: Maple (Set in) FINISH: Hardwood (2F/3000) BRIDGE: Vintage Type PICK-UPS: "CS-250" "SE" "220" "50" CONTROL: Master Volume, Master Tone, 3P-Switch SW SCALE: 24.75" HARDWARE: Chrome FINISH: Black (Pickguard, Frets, Headplate)

PACIFICA 112X (PAC 112X) ¥33,000 (税込) **NEW** (限定モデル)
FINISH: VNS (4カラー・ナット・サドル・ペダラー) PACIFICA 312H フラットピックガードモデル、112Xの仕様はPACIFICA 112と同様です。

LEFT-HAND MODEL PACIFICA 112L (PAC 112L) ¥38,000 (税込)
FINISH: VNS (4カラー・ナット・サドル・ペダラー) PACIFICA 112と同様です。

■仕様
■カラー



PACIFICA 112X

PACIFICA 112X

Special Edition

Special Edition

VNS

112X

美意識が進化させたスタンダード・モデル。

PACIFICA 312H

パシフィック312Hは、パスト・スタンダードの「HDフィニッシュ」モデル、広い音域と豊かな鳴りを生むリアルウッド・アルダー・ボディの表面に、最高級キルチッド・メイプルの本目を高精度に再現しました。この極上のキルチッド・メイプルは、ボディの音響マッチングまで考慮して選択、ボディの鳴りやワイド・トーン・レンジを生かして多彩なサウンドを創出すSSH・イブ・アクト・ピックアップ、優れたブリッジを約束するネック回りなど、音と演奏性を支えるすべての要素は、パシフィックが確立したノウハウを基盤として、高水準にあげられたものであり、パシフィックが、上級モデルを越える完成度を誇ります。

PACIFICA 312H (PAC 312H) ¥40,000 (税込)
BODY: Alder NECK: Maple (Set in) FINISH: Hardwood (2F/3000) BRIDGE: Vintage Type PICK-UPS: "CS-250" "SE" "220" "50" CONTROL: Master Volume, Master Tone, 3P-Switch SW SCALE: 24.75" HARDWARE: Chrome FINISH: Black (Pickguard, Frets, Headplate)

HD FINISH for PACIFICA 312H
HD (High Definition) Finishは、パシフィックが独自の技術で、最高級キルチッド・メイプルの本目を高精度に再現するパシフィックの「HD」フィニッシュ。パシフィックが独自の技術で、最高級キルチッド・メイプルの本目を高精度に再現するパシフィックの「HD」フィニッシュ。パシフィックが独自の技術で、最高級キルチッド・メイプルの本目を高精度に再現するパシフィックの「HD」フィニッシュ。



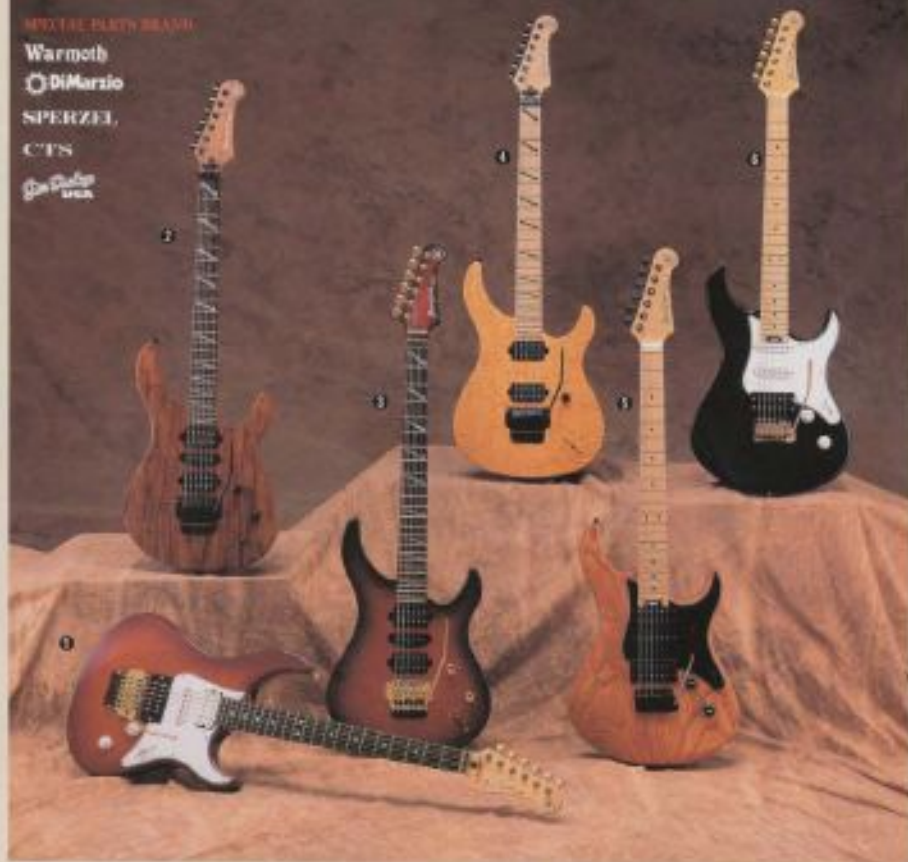
PACIFICA 312H

112H

PACIFICA ORDER MADE SAMPLE

WITH THE BURNY BEAMS

Warmoth
DIMARZIO
SPERZEL
CTS
Dunlop USA



SAMPLE 1 — ¥170,000 (税別)

ボディ厚めのアルダーボディを使い中音域を充実、スリッパ型ピックアップを備えない構造とした、ポイント・トゥ・ポイント・オン・ア・ピース・コイル・ピックアップが音域を拓いてくれる。
 ●ボディ材: ALD ●ネック材: MAP ●フィンISH: 自然木 ●ピックアップ: DIMARZIO SPERZEL ●ブリッジ: SPERZEL ●ペダラー: CTS ●ストラップ: DUNLOP ●ピック: DUNLOP ●チューン・マシンのギア: CTS ●ハードウェア: WARMOTH

SAMPLE 4 — ¥260,000 (税別)

ポイント・トゥ・ポイント・オン・ア・ピース・コイル・ピックアップ、1ポット・トーン・コントロール・スイッチ、CUSTOMを基本モデルとする高級ハードウェア仕様。
 ●ボディ材: ALD ●ネック材: MAP ●フィンISH: 自然木 ●ピックアップ: DIMARZIO SPERZEL ●ブリッジ: SPERZEL ●ペダラー: CTS ●ストラップ: DUNLOP ●ピック: DUNLOP ●チューン・マシンのギア: CTS ●ハードウェア: WARMOTH

SAMPLE 2 — ¥265,000 (税別)

最少何れも30日間をナチュラをデザインとして、30日以内の返金保証のOEM加工を施し、ボディのパーツをいれて、ボディ、アサインメントに塗装を施す。
 ●ボディ材: ALD ●ネック材: MAP ●フィンISH: 自然木 ●ピックアップ: DIMARZIO SPERZEL ●ブリッジ: SPERZEL ●ペダラー: CTS ●ストラップ: DUNLOP ●ピック: DUNLOP ●チューン・マシンのギア: CTS ●ハードウェア: WARMOTH

SAMPLE 5 — ¥170,000 (税別)

ボディ厚めのアルダーボディを使い中音域を充実、スリッパ型ピックアップを備えない構造とした、ポイント・トゥ・ポイント・オン・ア・ピース・コイル・ピックアップが音域を拓いてくれる。
 ●ボディ材: ALD ●ネック材: MAP ●フィンISH: 自然木 ●ピックアップ: DIMARZIO SPERZEL ●ブリッジ: SPERZEL ●ペダラー: CTS ●ストラップ: DUNLOP ●ピック: DUNLOP ●チューン・マシンのギア: CTS ●ハードウェア: WARMOTH

SAMPLE 3 — ¥270,000 (税別)

黒いボディのアルダーボディを使い中音域を充実、スリッパ型ピックアップを備えない構造とした、ポイント・トゥ・ポイント・オン・ア・ピース・コイル・ピックアップが音域を拓いてくれる。
 ●ボディ材: ALD ●ネック材: MAP ●フィンISH: 自然木 ●ピックアップ: DIMARZIO SPERZEL ●ブリッジ: SPERZEL ●ペダラー: CTS ●ストラップ: DUNLOP ●ピック: DUNLOP ●チューン・マシンのギア: CTS ●ハードウェア: WARMOTH

SAMPLE 6 — ¥160,000 (税別)

ボディ厚めのアルダーボディを使い中音域を充実、スリッパ型ピックアップを備えない構造とした、ポイント・トゥ・ポイント・オン・ア・ピース・コイル・ピックアップが音域を拓いてくれる。
 ●ボディ材: ALD ●ネック材: MAP ●フィンISH: 自然木 ●ピックアップ: DIMARZIO SPERZEL ●ブリッジ: SPERZEL ●ペダラー: CTS ●ストラップ: DUNLOP ●ピック: DUNLOP ●チューン・マシンのギア: CTS ●ハードウェア: WARMOTH



オーダーメイドについて
 オーダーメイドの仕様は、1日2日以内に納品いたします。納品日より1週間以内にお届けいたします。納品日より1週間以内にお届けいたします。納品日より1週間以内にお届けいたします。



Upper:RGX-821D(ATS), Lower:RGX-821DMR(VB)

プレミアム・スペックでつくられた。

RGX 821D/821DMR

最高級のウッド・マテリアル、ギター・テクノロジーを駆使して開発されたRGXトップモデルの800シリーズは、技巧派ロックギタリストの感性にアピールする様式美を追求しています。アルダーボディのトップ&バックを美しい木目のシカモアでカバーリング。さらにその木目を引き立てるスレスレカーラー、ゴールド・ボルト、カーバカシエール・ポジションマークの採用により、高品位な仕上がりを完成しました。ピックアップは、US産アルニコマグネットのLIVEシリーズをデザイン・マウント、暖かい響きを、立ち上がり鋭くストレートに表現します。また、フレット間隔の狭い24Fは、ノー・スキャロップ加工を施すことによって技術者のタッチ・フィードバックを確保、テクニカルなプレイにも、まったくストレスを感じさせません。821Dは、ノーマルヘッド・ストックでローズウッド指板、821DMRはアグレッシブなトリプル・ヘッド・スタイルで、メイプル指板のモデルです。

RGX-821D ¥85,000 (税別)
 BODY: Alder / Spruce (Top & Back) / NECK: Maple / Neck Joint: Bolt on / FINISH: BURNED / Burned 24Fret / 24F / Scale: 24.75" / BRIDGE: 910 Pro / PICKUPS: LIVE-GH180 / VU.S.A. / *K2, *LIVE-GH180 / VU.S.A. / *K1 / CONTROLS: Master Volume, Master Tone, 3P-Switch / SWR (Solid System) / SCALE: 24.75" / HARDWARE: GIGAMOUNT / 14 Pin Locking Tuners / AT57 / 7 Pin Locking Tuners / *K1

RGX-821DMR ¥85,000 (税別)
 BODY: Alder / Spruce (Top & Back) / NECK: Maple / Neck Joint: Bolt on / FINISH: BURNED / Burned 24Fret / 24F / Scale: 24.75" / BRIDGE: 910 Pro / PICKUPS: LIVE-GH180 / VU.S.A. / *K2, *LIVE-GH180 / VU.S.A. / *K1 / CONTROLS: Master Volume, Master Tone, 3P-Switch / SWR (Solid System) / SCALE: 24.75" / HARDWARE: GIGAMOUNT / 14 Pin Locking Tuners / AT57 / 7 Pin Locking Tuners / *K1



RGX-821D

RGX-821DMR

VII

ATS



MAEYOSHII, TAKANAKA

TAKANAKA公認のスペシャルSG。

SG-T2/2000MT

十数年に渡りSGと新たなサウンドの扉を開きつづけた高中正義。T2&2000MTは彼ならではのこだわりが詰まったSG高音モデルです。バームクーヘン「TAKANAKA」の音色が得意に際立つ2SL、ライブやレコーディングでメインギターとして活躍するスペシャルワン。全合機にこだわり抜いた高音のメイプルとマホガニーのボディにHSIIハイブリッドオリジナルピックアップ、ロック式フレットロニッド「Rockin' Maple-Fret III」、そしてマスターボリュームの120kΩトロンプ、ベースを備えたアタナブコントロールシステムを搭載。ウチンやウェッジオン5&4内包する高中ワールドを表現するには欠かせない、多彩なサウンドを創ります。2000MTは、高中氏が海の色にインスパイアされて生まれた「ラグーンブルー」のSGです。超ロングサステイーンを誇るファットかつダイーブな高中サウンドの原典として、高中氏とSGの歴史を体現。「TAKANAKA」のロブスターカラー、本人セレクトによるUSA製アケニコマダネット使用のオリジナルハムバッカーなどマホへのオーダーはもろもろ、全てを高中仕様とするために、敢て高中氏が外したピックアップのネジ跡まで磨いています。

SG-T2 ¥330,000(税込) with HARDCASE NEW
BODY:Arched Maple Top, Mahogany Back「T-Cross Maple」Body Construction, NECK:Maple+Mahogany(Through Neck) FINGERBOARD:Ebony 20°FRONT BRIDGE:Original Design TSG-10 PICKUPS:SGT2000-T2,「T」TYPE OF CONTROL SYSTEM Front Volume, Tone, Bass, SP-Switcher SW (B-Sound System) SCALE:25.5mm HARDWARE:Gibson「T」STYLE OF TUNING KEY, WINDING OF POTENTIOMETER

SG-2000MT ¥230,000(税込) with HARDCASE NEW
BODY:Arched Maple Top, Mahogany Back「T-Cross Maple」Body Construction, NECK:Maple+Mahogany(Through Neck) FINGERBOARD:Ebony 20°FRONT BRIDGE:Original Design TSG-10 PICKUPS:SGT2000-2000MT,「T」TYPE OF CONTROL SYSTEM Front Volume, Tone, Bass, SP-Switcher SW (B-Sound System) SCALE:25.5mm HARDWARE:Gibson「T」STYLE OF TUNING KEY, WINDING OF POTENTIOMETER

■仕様表はこちら

SG-T2



このページの商品情報は全てメーカー標準仕様の仕様(保証書)に基づきます。



Upper:SG-3000(WR), Lower:SG-1000(BS)

SG-3000 ¥240,000(税込)

BODY:Arched Maple Top,Maple Back「T-Cross Maple」Body Construction, NECK:Maple+Mahogany(Through Neck) FINGERBOARD:Ebony 20°FRONT BRIDGE:Original Design TSG-10 PICKUPS:「T」TYPE OF CONTROL SYSTEM Front Volume, Tone, Bass, SP-Switcher SW (B-Sound System) Front Volume, Tone, Bass, SP-Switcher SW (B-Sound System) SCALE:25.5mm HARDWARE:Gibson「T」STYLE OF TUNING KEY, WINDING OF POTENTIOMETER

SG-1000 ¥130,000(税込)

BODY:Arched Maple Top, Mahogany Back「NECK:Maple+Mahogany(Through Neck) FINGERBOARD:Ebony 20°FRONT BRIDGE:Original Design TSG-10 PICKUPS:「T」TYPE OF CONTROL SYSTEM Front Volume, Tone, Bass, SP-Switcher SW (B-Sound System) Front Volume, Tone, Bass, SP-Switcher SW (B-Sound System) SCALE:25.5mm HARDWARE:Gibson「T」STYLE OF TUNING KEY, WINDING OF POTENTIOMETER

いくつもの伝説を生んだハムバッカー。

SG

高貴なウッド・クラフトワークに注ぎ込まれたSGの魂がボディ&ネックは、コンタクト・ギターとして最も深いファットなサウンド、ダイーブなリング・サステイーンを生み出した。3000/2000は、丁寧に削り込んだメイプルにバッキング材のマホガニーをラミネートしたブロックを、ボディトップからエンドまで一体に削り出す「T」クロスメイプル・スカーフェイス式で構築。弦振動をフルに音へ伝達する独自の手法を導入しています。また1000では、メイプルトップ/マホガニーバッキングという伝統的なマホガニーを選択し、マホガニー・ネックをセットイン、シリーズ全モデルが、暖かく深みのある本格的なジャズ/ブルースサウンドから、現代のロックに求められるロングサステイーンを結ばせたことでも輝くハイゲイン・ハイステーションサウンドまで、あらゆるスタイルにフィットする豊かな鳴りを創ります。もちろんバイセクショナルスタイルにもコンタクトアップで、シャープなシングルコイルサウンドへのアプローチも可能です。

SG-2000 ¥180,000(税込)

BODY:Arched Maple Top, Mahogany Back「T-Cross Maple」Body Construction, NECK:Maple+Mahogany(Through Neck) FINGERBOARD:Ebony 20°FRONT BRIDGE:Original Design TSG-10 PICKUPS:SGT2000-2000,「T」TYPE OF CONTROL SYSTEM Front Volume, Tone, Bass, SP-Switcher SW (B-Sound System) Front Volume, Tone, Bass, SP-Switcher SW (B-Sound System) SCALE:25.5mm HARDWARE:Gibson「T」STYLE OF TUNING KEY, WINDING OF POTENTIOMETER

■仕様表はこちら

SG-2000

※写真はプロトタイプ(仕様)と異なる場合があります。



このページの商品情報は全てメーカー標準仕様の仕様(保証書)に基づきます。



Left SA-2200(VS), Center SAS-1500(AVS), Right AEX-1500(AS)



AEX-500(BS)

ここにテイスティ・プレイの名手たち。

AEX/SA/SAS

ヤマハの卓越したウッド・クラフトワークが、その独自のテイストをプロデュースするホロウギターシリーズ。AEXは、オリジナル・アイディアのピックアップシステムを搭載した、新しいスタイルのフルアコ。スロウ&ファットな鳴きのハムバッカーと、アコースティックな響きのピエゾPU。そして自慢なキッキング&イクライジングが可能なコントロール系を装備し、かつてないテイストのサウンドを生み出します。SAは、メロウ&ジューシーなサウンドを得意としたホロウギター。厳選したマテリアルのセンターブロックには、リシェーブレスレスポンスとウッド・トーンを両立しています。SASは、豊かな音場をその上には、ソリッドギター・ライクな演奏性を求めたコンパウンド・ボディ・セッドウ、スピードなフィン・ガランと長時間のプレイをサポートします。

AEX-1500 ¥200,000(税込) with HARD CASE

BODY:Arched Laminated Spruce Top, Back&Side:WCC Maple/Spruce Neck:FINISHED BOARD
Elect. CONTROL PICKUPS:MH-AEM(Amplifier) X1, Phase: CONTROL Master Volume
Front/Hi Tone, Balance, Blend Graphic EQ, AMP CONTROL Selector SW SCALE:22.5mm HARD
WARE:Gold FINISH:ASH/アッシュカラー、MT(マホガニー)

SA-2200 ¥150,000(税込)

BODY:Arched Maple/Spruce Top&Back, Body/Spruce/Side/Center Block:Maple/Charcoal
NEK:Mahogany/Maple Top&Back/Side/Center Block/Maple/Spruce Neck:Mahogany/Maple
U.S.A. F&C CONTROL Volume, Tone, Blend, SW, Selector SW SCALE:22.5mm HARD
WARE:Gold FINISH:ASH/アッシュカラー、VW(ワイルド・チェリー)

SAS-1500 ¥150,000(税込)

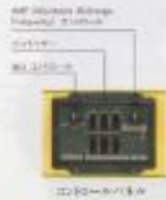
BODY:Arched Mahogany Top, Back&Side:Maple, Back/Mahogany/Spruce NECK:Mahogany/Maple
U.S.A. F&C CONTROL Volume, Tone, Blend, SW, Selector SW SCALE:22.5mm HARD
WARE:Gold FINISH:AVS(アッシュ/ヴァイオレット/セダーカラー)

■価格税別

SA-2200



AEX-1500



コントロールパネル

軽快なホロウギターという新しいスタイル。

AEX500

AEX-500は、表情豊かなトーンをコンパウンドボディで得意こなせる、新しいスタイルのホロウギター。AEX-1500で大きな反響を得たサウンド・コンセプト、ヤマハSPエリートでプロフェッショナルな評判を集めたニューアコノウハウを継承しています。アンブラグ下でも豊かな音場を奏でる4弦アコ、フラットなスプルーストップとアルダー・エアダブのサイドをバックで構築、ポルトオンされるネックには、弾きやすく十分な長さのスケールを設定しました。インフレッドが繊細に演出するピエゾ・センサーのアコースティックな鳴り、しっとりと質感のあるマグネット・ハムバッカーのジューシーな響きを、扱いやすいコントロールで自在に操ることができます。10ホールからフルピースまで、スタイリッシュなフィニッシュにもテイスト・プレイへのこだわりが表れています。

AEX-500 ¥58,000(税込)

BODY:Flat Spruce Top, Alder Side, Apple Back NECK:Maple/Maple Neck FINISHED BOARD:Rosewood
BACK PICKUPS:MH-AEM(Amplifier) X1, Phase: CONTROL Master Volume, Balance, Blend,
Graphic EQ for Phase F.I. SCALE:22.5mm HARDWARE:Gold FINISH:BS(ブラック)



AEX-500

III

KYOJI YAMAMOTO



徹底したクオリティ
道求が生んだ
ベスト・ハードサウンド。

優れたレスポンスと濃厚なサウンドを表現した、絶妙のウッドワークによる多層構造ボディ(複層ネオコア構造)。演奏性に対するシビアな計算がもたらした美しいシェイプなど、すべてが日本音質が求めたハードロックギターの理想。

HR Custom (HR CUT)

¥330,000 (税込)

with HARDCASE ※別途送料

BODY Maple Top, Mahogany Back, NECK Maple
Mahogany F-Plate, 24 Frets, 22 Scale, 5P
Laminated NECK, 22 Scale, 5P, 22 Scale,
in Neck, FINGERBOARD Ebony, 22 Scale,
24 Scale, BRIDGE Paduk Maple, 22 Scale,
PICKUPS "YGGDRASIL" by DiMarzio,
CONTROL 25 Master Volume, Front
Volume, Master Tone (25-Scal SW),
5P Selector SW, SCALE 24.5 in,
HARDWARE GIG BAG FINISH 22 (22 Scale)

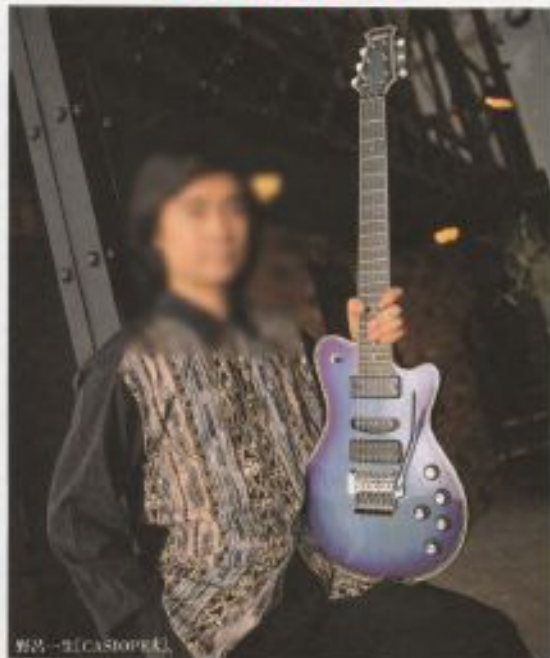
※送料別 (送料別)



HR Custom

HR

ISSEI NORO



IN-1

PHB

※送料別 (送料別)

小型で軽いボディ。
それでいて、
鋭く太い音。

野呂一生から託されたギターの
魂を継ぐためのテーマ、オリジナルな
設計手法を用いることでリアリティ
と、全3層の構造の採用による
ボディが実現された。独特のコント
ラストカラーは、17通りから選
べられる。

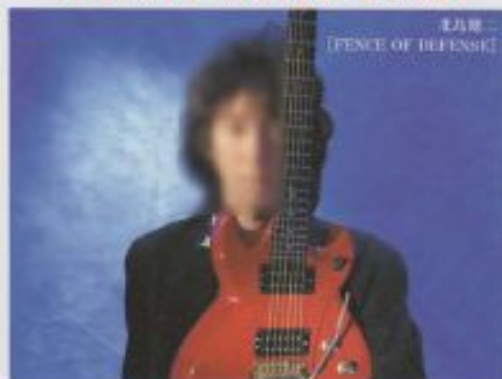
IN-1 ¥330,000 (税込)

with HARDCASE ※別途送料

BODY Maple Top, Mahogany Back, NECK Maple
Mahogany 5P Laminated Special 22 Scale
Mahogany F-Plate, 24 Frets, 22 Scale,
22 Scale, 5P, 22 Scale, 5P, 22 Scale,
in Neck, FINGERBOARD Ebony, 22 Scale,
24 Scale, BRIDGE P-90 Pickups, 22 Scale,
"YGGDRASIL" by DiMarzio, 22 Scale,
"YGGDRASIL" by DiMarzio, 22 Scale,
CONTROL 25 Master Volume, Front
Volume, Master Tone (25-Scal SW),
5P Selector SW, SCALE 24.5 in,
HARDWARE GIG BAG FINISH 22 (22 Scale)

※送料別 (送料別)

KENJI KITAJIMA



二刀流
[FENCE OF DEFENSE]

コンセプトは
太くへビいな
ハムバッキング・サウンド。

二刀流二刀流は、コンセプトが明確に表現
されているが、いくつかのアプリケーションの中
から他の音が選ばれることによるサウンド
のニュアンスを表現したピックアップを搭載するこ
とで完成された。

KK-1 ¥200,000 (税込) ※別途送料

BODY Maple Top, Mahogany Back, NECK Maple
Mahogany F-Plate, 24 Frets, 22 Scale, 5P
Laminated NECK, 22 Scale, 5P, 22 Scale,
in Neck, FINGERBOARD Ebony, 22 Scale,
24 Scale, BRIDGE Paduk Maple, 22 Scale,
PICKUPS "YGGDRASIL" by DiMarzio, 22 Scale,
"YGGDRASIL" by DiMarzio, 22 Scale,
CONTROL 25 Master Volume, Front
Volume, Master Tone (25-Scal SW),
5P Selector SW, SCALE 24.5 in,
HARDWARE GIG BAG FINISH 22 (22 Scale)



KK-1

HR

HIROKUNI KOREKATA



北方神

繊細さへの
こだわりを込めた
テクニカル・ミディウム。

Seismic Dampeningピックアップとメイプルボディ
の組み合わせが、深い響きと、ダイヤモンド
ネックのフレットボードにシミュレーションで
繊細に響く。それが、北方神の経験がたどり
着いたギター・スタイルだ。

MG-HK ¥185,000 (税込)

with SPECIAL SOFTCASE

BODY Maple Top, Mahogany Back, NECK Maple
Mahogany F-Plate, 24 Frets, 22 Scale, 5P
Laminated NECK, 22 Scale, 5P, 22 Scale,
in Neck, FINGERBOARD Ebony, 22 Scale,
24 Scale, BRIDGE Paduk Maple, 22 Scale,
PICKUPS "YGGDRASIL" by DiMarzio, 22 Scale,
"YGGDRASIL" by DiMarzio, 22 Scale,
CONTROL 25 Master Volume, Front
Volume, Master Tone (25-Scal SW),
5P Selector SW, SCALE 24.5 in,
HARDWARE GIG BAG FINISH 22 (22 Scale)



VG-Standard

ATS



MG-HK

LV

※送料別 (送料別)

ASKA



ポップ・ミュージックのための
スペシャルデザイン。

ASKAのインスピレーションに基づいて開発された
VG-Standardは、高品質のメイプルボディ、トップ材とし
てメイプルを組み合わせることでバランスに優れた
サウンドが実現。フラットな音域を構築
する。幅広いサウンドを再現し、すべてはASKAの
サウンド・ハードウェア、全てはASKAの
サウンド・ハードウェア、全てはASKAの
サウンド・ハードウェア、全てはASKAの

VG-Standard (VG STD)

¥88,000 (税込)

BODY Maple Top, Mahogany Back, NECK Maple
Mahogany F-Plate, 24 Frets, 22 Scale, 5P
Laminated NECK, 22 Scale, 5P, 22 Scale,
in Neck, FINGERBOARD Ebony, 22 Scale,
24 Scale, BRIDGE P-90 Pickups, 22 Scale,
"YGGDRASIL" by DiMarzio, 22 Scale,
"YGGDRASIL" by DiMarzio, 22 Scale,
CONTROL 25 Master Volume, Front
Volume, Master Tone (25-Scal SW),
5P Selector SW, SCALE 24.5 in,
HARDWARE GIG BAG FINISH 22 (22 Scale)



ABRAHAM LABORIEL with TOTO



AXL ROSE with PACIFICA



BARRY FRANKLIN with SO



BILL LEVERTY (FRENCHIE) with RUSH



CARLOS ROSS with PACIFICA



CORNELL DUPREE



ORAN GOOTY with PACIFICA



KEN MERAN with PACIFICA



TOSHI



RIK EMMETT with RAGE



SQUIRE with PACIFICA



DWEEZIL



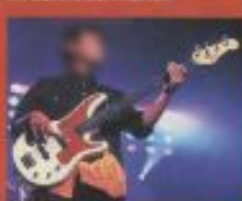
R.L. TAYLOR (DIPLO) with PACIFICA



PHIL SELTMAN (BLUE BOY) with FOX



PHIL SPECTOR (MOOD) with RAGE



NEIL YOUNG (STRONG ARMED) with BEYONCE



DWEEZIL with PACIFICA



RIK EMMETT with RAGE



DWEEZIL (7/24/75-12/21/05) with RUSH



KEVIN CADOGAN with PACIFICA



RIK EMMETT with RAGE



PHIL SELTMAN (Blue Oyster) with PACIFICA



LOL COXSEY (PUNK) with TOTO



MATT ROSCHITTA with TRAVIS

YAMAHA PLAYERS GUITARISTS & BASSISTS



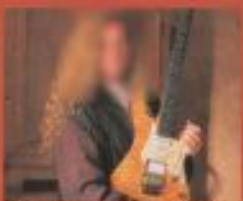
CUB KUTZ with BEYONCE



MARK BONILLA with PACIFICA



MARTIN TAYLOR with RAGE



MICHAEL LEE FANNING with PACIFICA



MIKE STERN with PACIFICA



ROB SCOVILLE (KIDWOW) with BEYONCE



DWEEZIL (DIPLO) with RAGE



DWEEZIL (DEFENSE OF DEFENSE)



OSCAR CARTAYA with TOTO



TOSHI with RAGE



PONY POINDESTER (PONY) with ATTITUDE



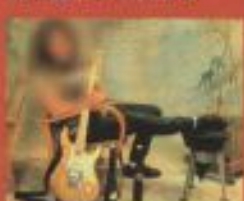
RICARDO OLIVEIRA with AES 1500



RIK EMMETT with PACIFICA



PHIL SELTMAN with RAGE



ROUND ORSON (HOLLOW) with PACIFICA



RIK EMMETT with PACIFICA



SHeldon REYNOLDS (DIPLO) with PACIFICA



TOSHI with TOTO



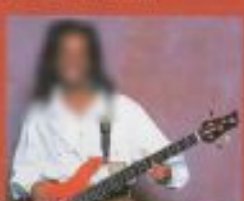
TOSHI with PACIFICA



BILL LEVERTY with AES 1500



DWEEZIL with PACIFICA



VERDELL WHITE (DIPLO) with TOTO



ROB SCOVILLE with TOTO



DWEEZIL (RAGE)
DWEEZIL (TOTO)
DWEEZIL (The Salt Dancers) with SO
DWEEZIL (RAGE) with RAGE
DWEEZIL (DIPLO) with RAGE
DWEEZIL (DIPLO) with RAGE
DWEEZIL (DIPLO) with PACIFICA
DWEEZIL (DIPLO) with RAGE
DWEEZIL (DIPLO) with PACIFICA
DWEEZIL (DIPLO) with RAGE
DWEEZIL (DIPLO) with RAGE

Designed in U.S.A.

Designed in U.S.A.

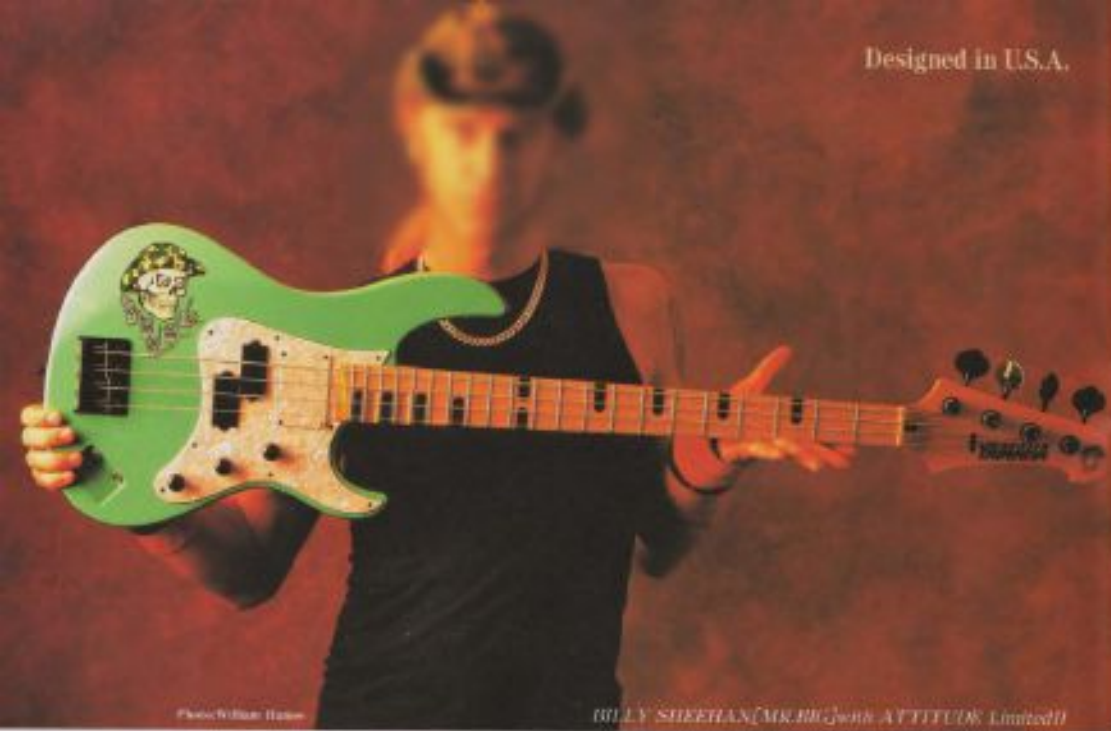


Photo: William Hahn

BILLY SHEEHAN (MR. BIG) with ATTITUDE Limited II



Upper: ATTITUDE Special (HPL) Lower: ATTITUDE Special (SPG)

これ以上のハードロック・ベースは存在しない。

ビリー・シーン・スピリッツを受け継いだ。

BILLY SHEEHAN ATTITUDE LIMITED II

現代のロックベースプレイヤーに対し最大の影響力を誇るビリー・シーン。ATTITUDE Limited IIは、この偉大な才能のサポートを許している唯一のスーパーベースです。ウッディな重低音を求めた彼のこだわりを具現化するために、フラットメイプルネックをアルダーボディにダイレクトにジョイントし、ヤマハ・サブリメーションによるD-Massiveピックアップをフロント、さらに、フロントをウーファー、リアをツイーターでドライブするビリー独自のモノレール・サウンドシステムに対応し、アンプはステレオ仕様として、また、ステレオ/モノラルの音か切り替えし、振幅をより際立たせるフロントピックアップのハイカットは、コントロールノブをアンプにすることで行うことができます。ベースの創造力を極まで発揮させています。その他、17フレットからのXキマロップ加工、HIP SHOT D-TUNER、ブラック・ハード・リフレクトピックガードが際立つCOOLなデザインなど、ビリーが求めたロックベースの理想形をベースにいくまで再現。最新Limitedを熟成させた高次元の完成度を誇っています。

ATTITUDE Limited II (HTY LTD) ¥290,000 (税別) with **HARD CASE**
BODY: Alder NECK: Maple (Flat top) FINGERBOARD: Maple 21 Frets 22" Scale (up to 600) BRIDGE: SFX-45 PICKUPS: "Y30W" 15C by DiMarzio, "Y34P" 9C by DiMarzio, "Y37P" 9C by DiMarzio, "Y38P" 9C by DiMarzio, "Y39P" 9C by DiMarzio, "Y40P" 9C by DiMarzio, "Y41P" 9C by DiMarzio, "Y42P" 9C by DiMarzio, "Y43P" 9C by DiMarzio, "Y44P" 9C by DiMarzio, "Y45P" 9C by DiMarzio, "Y46P" 9C by DiMarzio, "Y47P" 9C by DiMarzio, "Y48P" 9C by DiMarzio, "Y49P" 9C by DiMarzio, "Y50P" 9C by DiMarzio, "Y51P" 9C by DiMarzio, "Y52P" 9C by DiMarzio, "Y53P" 9C by DiMarzio, "Y54P" 9C by DiMarzio, "Y55P" 9C by DiMarzio, "Y56P" 9C by DiMarzio, "Y57P" 9C by DiMarzio, "Y58P" 9C by DiMarzio, "Y59P" 9C by DiMarzio, "Y60P" 9C by DiMarzio, "Y61P" 9C by DiMarzio, "Y62P" 9C by DiMarzio, "Y63P" 9C by DiMarzio, "Y64P" 9C by DiMarzio, "Y65P" 9C by DiMarzio, "Y66P" 9C by DiMarzio, "Y67P" 9C by DiMarzio, "Y68P" 9C by DiMarzio, "Y69P" 9C by DiMarzio, "Y70P" 9C by DiMarzio, "Y71P" 9C by DiMarzio, "Y72P" 9C by DiMarzio, "Y73P" 9C by DiMarzio, "Y74P" 9C by DiMarzio, "Y75P" 9C by DiMarzio, "Y76P" 9C by DiMarzio, "Y77P" 9C by DiMarzio, "Y78P" 9C by DiMarzio, "Y79P" 9C by DiMarzio, "Y80P" 9C by DiMarzio, "Y81P" 9C by DiMarzio, "Y82P" 9C by DiMarzio, "Y83P" 9C by DiMarzio, "Y84P" 9C by DiMarzio, "Y85P" 9C by DiMarzio, "Y86P" 9C by DiMarzio, "Y87P" 9C by DiMarzio, "Y88P" 9C by DiMarzio, "Y89P" 9C by DiMarzio, "Y90P" 9C by DiMarzio, "Y91P" 9C by DiMarzio, "Y92P" 9C by DiMarzio, "Y93P" 9C by DiMarzio, "Y94P" 9C by DiMarzio, "Y95P" 9C by DiMarzio, "Y96P" 9C by DiMarzio, "Y97P" 9C by DiMarzio, "Y98P" 9C by DiMarzio, "Y99P" 9C by DiMarzio, "Y00P" 9C by DiMarzio



ATTITUDE Limited II

ATTITUDE Limited II

SPG DL

ATTITUDE SPECIAL

ATTITUDE Specialは、最上のハードロックパフォーマンスが体感できるビリー・シーン独自のスペシャル・モデルです。彼の17フレットを誇ることを目指すベースのために、Limited IIの基本性能を継承。ポジションマーク、カラーリングなどのディテールは、全身に敬意で実装されたメソッドが投入されています。さらに、フロントに搭載されたウーファー・ピックアップはビリー・シーンの独自の仕様、Pタイプとのコンビネーションが、あの重低音を生み出します。サステイニング力な鳴りを追求したビッグサイズのヘッドストック、アルダー・メイプルで構築されたボディ＆ネックなど、すべてのスペックに共通するのは本物の直統、リーズナブルなプライスを実現しながらも、その設計思想は極めて高度です。

ATTITUDE Special (HTY SPG) ¥178,000 (税別)
BODY: Alder NECK: Maple (Flat top) FINGERBOARD: Maple 21 Frets 22" Scale BRIDGE: SFX-45 PICKUPS: "Y30W" 15C by DiMarzio, "Y34P" 9C by DiMarzio, "Y37P" 9C by DiMarzio, "Y38P" 9C by DiMarzio, "Y39P" 9C by DiMarzio, "Y40P" 9C by DiMarzio, "Y41P" 9C by DiMarzio, "Y42P" 9C by DiMarzio, "Y43P" 9C by DiMarzio, "Y44P" 9C by DiMarzio, "Y45P" 9C by DiMarzio, "Y46P" 9C by DiMarzio, "Y47P" 9C by DiMarzio, "Y48P" 9C by DiMarzio, "Y49P" 9C by DiMarzio, "Y50P" 9C by DiMarzio, "Y51P" 9C by DiMarzio, "Y52P" 9C by DiMarzio, "Y53P" 9C by DiMarzio, "Y54P" 9C by DiMarzio, "Y55P" 9C by DiMarzio, "Y56P" 9C by DiMarzio, "Y57P" 9C by DiMarzio, "Y58P" 9C by DiMarzio, "Y59P" 9C by DiMarzio, "Y60P" 9C by DiMarzio, "Y61P" 9C by DiMarzio, "Y62P" 9C by DiMarzio, "Y63P" 9C by DiMarzio, "Y64P" 9C by DiMarzio, "Y65P" 9C by DiMarzio, "Y66P" 9C by DiMarzio, "Y67P" 9C by DiMarzio, "Y68P" 9C by DiMarzio, "Y69P" 9C by DiMarzio, "Y70P" 9C by DiMarzio, "Y71P" 9C by DiMarzio, "Y72P" 9C by DiMarzio, "Y73P" 9C by DiMarzio, "Y74P" 9C by DiMarzio, "Y75P" 9C by DiMarzio, "Y76P" 9C by DiMarzio, "Y77P" 9C by DiMarzio, "Y78P" 9C by DiMarzio, "Y79P" 9C by DiMarzio, "Y80P" 9C by DiMarzio, "Y81P" 9C by DiMarzio, "Y82P" 9C by DiMarzio, "Y83P" 9C by DiMarzio, "Y84P" 9C by DiMarzio, "Y85P" 9C by DiMarzio, "Y86P" 9C by DiMarzio, "Y87P" 9C by DiMarzio, "Y88P" 9C by DiMarzio, "Y89P" 9C by DiMarzio, "Y90P" 9C by DiMarzio, "Y91P" 9C by DiMarzio, "Y92P" 9C by DiMarzio, "Y93P" 9C by DiMarzio, "Y94P" 9C by DiMarzio, "Y95P" 9C by DiMarzio, "Y96P" 9C by DiMarzio, "Y97P" 9C by DiMarzio, "Y98P" 9C by DiMarzio, "Y99P" 9C by DiMarzio, "Y00P" 9C by DiMarzio

最新情報サイト
YAMAHA.com

Check it out!
NIACIN NEW ALBUM "High Blue"
Stretch Records VACM-1124





Photo: Lisa Lachner

JOHN PATITUCCI with TRB-JP (OG)



Upper: TRB-6 II (AMT), Under: TRB-5 II (TLB)

アーティストのテクニックを知り尽くしている。

未踏のスケールが、テクニシャンを待っている。

JOHN PATITUCCI TRB-JP

TRB-JPは、ジャズ/フュージョン界の名手ジョン・パティウッチのイコニックな設計したシングルネイチャー・ボディです。ボルトオン特有のタリシなレスポンスを求めた彼に対し、様々なオリジナル設計で解答。ナックルコアフレッド活動やコラボプロジェクトを通じてTRBを駆使してきたジョンのオーダーに反応し、全身をカスタマイズしています。多材の組み合わせで自らに音を纏るヤマハならではの4層ナックルコアが、シングルコイルのシャープなトーンをその裏に、シビアなプロフェッショナルの現場においてもタリシな音を保証するローノイズ・ダブルコイル・ピックアップ。そして、極めて多彩なサウンドメイク能力を持つアクティブ500kオームの搭載により、独自の多岐バース・ワールドを追求するTRBに新たな表現領域を創造しています。

TRB-JP ¥388,000 (税込) with HARDCASE

BODY: Fanned Maple+Ash+Ally+Flamed Maple 4P Laminated NECK: Maple/Okite FINGERBOARD: Rosewood 24F(1800) BRIDGE: B7C PICKUPS: YLB-A522/A644x2 CONTROLS: Toggle, Knob, 3M SWCH(Push), Master Volume, Balance SCALE: 34.75mm HARDWARE: Goto FINISH: AMT(17)1111-LG (Photo: Lisa Lachner) TRB-6 IIのスケールは44.75mm、TRB-5 IIのスケールは42.75mmです。



TRB-JP

TRB-JP

AM

OG

TRB 6 II/5 II

TRB6 II/5 IIは、トップ・アーティスト達のメインバースとして活躍、多岐シーンを牽引してきたTRBが、音質志向の進化を遂げたスーパーロングスケール・シリーズです。音域に優れたタリシなピックアップ、強力なアンピションを兼ねる55.75インチ・メイプル・ウォールナット・ネックをボルトオン、そこに889mm張ることで、サウンドタリシな大幅向上、はつきりした音域と迫力を持つ重低音が生まれ、特に5弦・6弦の低音域、ローリッジに、建いっ「聞き手に響きます。この35インチサウンドのレベルに合わせてサウンドシステムもリファイン、新開発ピックアップに加えて、アクティブサーキット・コンデンサー、10kΩ電圧の前後まで調り、チューニング、単純なフレーズングもリアリティに出力します。さらに最適なフェーリングに弦間ピッチ18mmのブリッジを採用するなどの調整を徹して、プレイビリティも確保、テクニシャンへと発信する新たなトレンドです。

TRB-6 II ¥215,000 (税込) with HARDCASE NEW

BODY: Light Ash NECK: Maple+Walnut 3P Laminated Pick up: FINGERBOARD: Rosewood 24F(1800) BRIDGE: B7C PICKUPS: YLB-A522x2 CONTROLS: Master Volume, Balance, 3M SWCH(Push) 3M SWCH(Push) SCALE: 55.75mm HARDWARE: Goto FINISH: AMT(17)1111-LG (Photo: Lisa Lachner) TRB-5 IIのスケールは42.75mmです。

TRB-5 II ¥165,000 (税込) with HARDCASE NEW

BODY: Light Ash NECK: Maple+Walnut 3P Laminated Pick up: FINGERBOARD: Rosewood 24F(1800) BRIDGE: B7C PICKUPS: YLB-A522x2 CONTROLS: Master Volume, Balance, 3M SWCH(Push) 3M SWCH(Push) SCALE: 42.75mm HARDWARE: Goto FINISH: AMT(17)1111-LG (Photo: Lisa Lachner) TRB-6 IIのスケールは44.75mmです。

■仕様見逃し

※価格表参照



TETSUO SAKUMA



WILL LEE



BB Limited (NT)



AKIRA OKAZAWA with BB Limited (CP)

パッシブベースが目指していた境地。

BB LIMITED/LIMITED5

ビンテージモデルのサウンドを徹底的に研究し、それを超えるための正攻法を積み重ねて、パッシブベースの新境地を提示したBB Limited。鳴りを響かす振動のため、Warmoth社との協力体制のもと、アルダーボディにメイプルネックという5つともオーソドックスなコンストラクションを採り、最上の材に厳密な加工により、真意にあふれた鳴りを実現しました。セックアップは、ビンテージに119時間かかるサウンドメイキングを追求した専門設計のトキタブ、材の音響特性を最大限に引き出すラッカーフィニッシュから、狂振動を無敵にガードに伝えるブリッジ、ビンテージモデルのサウンドをブレインフィアールを忠実に再現する進音ペダまで、すべてのエレメントにこだわりぬいた集大成です。そして、プロフェッショナル達からの高まる評価と期待に応え、Limitedのナオキナ 4弦ベースに展開したのがLimited 5。Low-Bに特化した位置を設定した新設計セックアップなど、5弦ベースとしての完成度をBB Limitedベースで追求した音楽のパッシブ3弦です。

BB Limited (BB LTD) ¥105,000 (税込) with SPECIAL SOFTCASE
BODY Made by Warmoth NECK Made by Warmoth FINISH Warmoth Hardware FRET 2048 BRIDGE BB-BNS2 PICKUPS TB-411V (Active) X1, TB-418 (Active) X1 CONTROL 3 From Volume, Ear Volume, Master Tone SCALE 34.5 (from HARDWARE Nickel FINISH Cream (79-40701)) 271 (F) (274) TOP CONT Langer

BB Limited 5 (BB LTD) ¥203,000 (税込) with SPECIAL SOFTCASE
BODY Made by Warmoth NECK Made by Warmoth FINISH Warmoth Hardware FRET 2048 BRIDGE BB-BNS2 PICKUPS TB-411V (Active) X1, TB-418 (Active) X1 CONTROL 3 From Volume, Ear Volume, Master Tone SCALE 34.5 (from HARDWARE Nickel FINISH Cream (79-40701)) 271 (F) (274) TOP CONT Langer



BB Limited

BB Limited 5

Special Advisers for Limited

BB Limitedの完成度は、さまざまなジャンルのアーティストによる試奏評価を繰り返すことで、パッシブベースの新境地を指し図へ高められた。プロダクトアドバイザーの選出は、サウンドだけでなく、音響特性や演奏を超えた微妙な感覚まで「プロの仕事で使うレベル」をクリアしたと証言しています。

【興沢 肇】 別荘に参加したのは20年くらい前ですね。要求したのはとにかくオールドベースで「鳴らしたいものは徹底的に研究して、鳴らさなければいいという事です。サビのあの振動がやっぱり入るような、その振動を自分の体で受け止めるような、そんなシンプレな楽器にして欲しいんです。いま、スタジオやライブでBB5を使っていますよと聞いたらアツアツで、有名どころ、そのBB5のあの音なんです。鳴ら込んでいって、鳴らさないと聞かされたら、そんな楽器はもう要らないんです。

【神保 謙史 / STARDUST REVUE】 単体で弾いていって音がするベースは山ほどありますが、バンドアンサンブルの中でベースの音が埋もれる、他の楽器や自分と比べていかにアンサンブルのベースは埋もれない、今は、BB5をコーポレーションでも、ライブでも、メインベースとして使っています。

【六所 正康】 コーポレーション及びライブで活躍しているBB5は、オールドベースのクイックな感じ、僕の中・低音の響きや存在感を持っていて、スタジオの音も高い楽器です。

【河合 徳二】 ダイアモンドのいい音が要求されるライブコーポレーションでは、オールドサウンドに近づけるBB5のクイックな感じ、楽器の中では特別です。

【奥田 庄太郎 / BOW WOW】 このベースにはなんの響きもない、だが響かない可能性を秘めている。第一音がいつか響く瞬間。



KIYOSHI KAKINUMA



MASAHIKO ROKUKAWA



TETSUZO KAWAI



SHOTARO MITSUZONO



Upper:BB Standard(WR),Under:BB Standard(CW)



Upper:BB 3000(WR),Under:BB-X(BL)

その完成度は、ビンテージを凌駕する。

Special Advisor for Limited

YAMAHA CORPORATION

YAMAHA CORPORATION

YAMAHA CORPORATION

YAMAHA CORPORATION

YAMAHA CORPORATION

BB STANDARD

BB Standardは、ビンテージ・モデルから30年へ、プロフェッショナルの現場に新たな動きを作り出したLimitedのサウンド・コンセプトを継承、バッキング4弦という最もベーシックな形態で、新たなスタンダードを志向したモデルです。マテリアルのタオリティにこだわって厳選したWarmth製メイプルネック、深く味わいのあるビンテージ・サウンドを創出するために専用開発されたオリジナルタイプ・ピックアップ、場りプレイフォームを追求して選定されたブリッジやペダなど、Limitedの主要スペックを投入、Limited直系の高品位なビンテージ・サウンドを、驚異的なハイコストパフォーマンスで実現しました。バッキングの新境地へと到達した個性を提示する、新たなビンテージスタイルがここにあります。

BB Standard (WR) ¥95,000 (税別)

BODY:Maple NECK:Maple(4-piece) Warmth FINISH:BOARD:Rosewood(21F)SILK BRIDGE:BB-BOX PICKUP:YAMAHA ADIM(Auto) VOLTAGE:ADIM(Auto) YPL CONTROL:Foot Volume, New Volume, Master Tone SCALE:648mm HARDWARE:Gold PICKUP:BBM(7.5kΩ)BB-1, WINDING:12kΩ



BB Standard

BB Standard

ジャンルを超越したロングセラー・ベース。

BB 3000/X

BBは、不敗の地位を築き上げたロック・ベースの世界ブランド、トップ・アーティストからの愛称が響くオリジナルな才能を揃えています。とくに、メイプル・マホガニーのスクリーネック構造を導入した3000は、プロフェッショナル・スタンダードとして確固たるステイタスを獲得しているモデルです。ハイポジションに4弦フィン・ゲラックもよった同様にしない大膽なカットウェイ化、手にした瞬間からベタフォームが伝わるダットデザイン・フォルム。そして、ウッディな重低音を生み出すボイス・ピックアップと、熟成されたピックアップとコントロールシステム、目出度アンティダイーは、演奏性能とサウンドアブリティを高度にバランスして形成されています。もちろん、メイプルネックをアムダー・ボディに採用した点にも、このポテンシャルを惜しみ無く投入しています。

BB 3000 ¥180,000 (税別)

BODY:Maple+Mahogany NECK:Maple+Mahogany Through Neck FINISH:BOARD:Stratocaster Ebony 21F SIBER BRIDGE:BB-BOX PICKUP:YAMAHA MKII X-ABB MKII CONTROL:Master Volume, Master Tone, 2P Volume SW SCALE:648mm HARDWARE:Gold PICKUP:BBM(7.5kΩ)BB-1, WINDING:12kΩ

BB-X (WR) ¥100,000 (税別)

BODY:Maple NECK:Maple(4-piece) FINISH:BOARD:Rosewood 21F SIBER BRIDGE:BB-BOX PICKUP:YAMAHA MKII X-ABB MKII CONTROL:Foot Volume, New Volume, Master Tone SCALE:648mm HARDWARE:Gold PICKUP:BBM(7.5kΩ)BB-1, WINDING:12kΩ



BB 3000

BB SEMI-ORDER SYSTEM

SPECIAL PARTS BRAND

Warmoth

CTS

YAMAHA
USA

最上の材と技がつくるオリジナルBB。

BBセミオーダー・システムは、理想のオリジナルモデルを実現する、ベジスト待望のシステムです。基本モデルは、究極のハッシュベース Limited 此、その5弦モデル Limited 5、8項目のメニューには、Warmoth製ウッドパーツ、15色におよぶラッカー塗装など35の選択枝を用意しました。ビルドアップ & フィニッシュは、数々のアーティストモデルを手がけてきたヤマハ・バンドクラフトライン・ジャンセンが担当。あなたのプロデュースのもと、最上のマテリアルとクラフトワークが BBに注がれます。完成品には、マスター・クラフツマンのサインを記した IDカードが添えられ、世界で1本のプレステージを誇ります。



ORDER
MADE
SAMPLE

SAMPLE 1—Y225,000 (税別)
(標準価格 ¥215,000) (送料別)
ボディカラー:ブラック
ネックカラー:メイプル
ピックガード:ブラック
ヘッドカラー:ブラック
ボディカラー:ブラック
ハードウェア:ブラック
ピックガード:ブラック
ヘッドカラー:ブラック
ボディカラー:ブラック
ハードウェア:ブラック

SAMPLE 2—Y215,000 (税別)
(標準価格 ¥205,000) (送料別)
ボディカラー:メイプル
ネックカラー:メイプル
ピックガード:ブラック
ヘッドカラー:メイプル
ボディカラー:メイプル
ハードウェア:ブラック
ピックガード:ブラック
ヘッドカラー:メイプル
ボディカラー:メイプル
ハードウェア:ブラック

SAMPLE 3—Y200,000 (税別)
(標準価格 ¥190,000) (送料別)
ボディカラー:メイプル
ネックカラー:メイプル
ピックガード:ブラック
ヘッドカラー:メイプル
ボディカラー:メイプル
ハードウェア:ブラック
ピックガード:ブラック
ヘッドカラー:メイプル
ボディカラー:メイプル
ハードウェア:ブラック

SAMPLE 4—Y220,000 (税別)
(標準価格 ¥210,000) (送料別)
ボディカラー:メイプル
ネックカラー:メイプル
ピックガード:ブラック
ヘッドカラー:メイプル
ボディカラー:メイプル
ハードウェア:ブラック
ピックガード:ブラック
ヘッドカラー:メイプル
ボディカラー:メイプル
ハードウェア:ブラック

SAMPLE 5—Y250,000 (税別)
(標準価格 ¥240,000) (送料別)
ボディカラー:メイプル
ネックカラー:メイプル
ピックガード:ブラック
ヘッドカラー:メイプル
ボディカラー:メイプル
ハードウェア:ブラック
ピックガード:ブラック
ヘッドカラー:メイプル
ボディカラー:メイプル
ハードウェア:ブラック

SAMPLE 6—Y235,000 (税別)
(標準価格 ¥225,000) (送料別)
ボディカラー:メイプル
ネックカラー:メイプル
ピックガード:ブラック
ヘッドカラー:メイプル
ボディカラー:メイプル
ハードウェア:ブラック
ピックガード:ブラック
ヘッドカラー:メイプル
ボディカラー:メイプル
ハードウェア:ブラック

SAMPLE 7—Y235,000 (税別)
(標準価格 ¥225,000) (送料別)
ボディカラー:メイプル
ネックカラー:メイプル
ピックガード:ブラック
ヘッドカラー:メイプル
ボディカラー:メイプル
ハードウェア:ブラック
ピックガード:ブラック
ヘッドカラー:メイプル
ボディカラー:メイプル
ハードウェア:ブラック

ORDER MADE MENU

すべてのメニューは、ベーシストの理想のために用意されている。

BODY

ピックアップベースのサウンドを決めるボディには、現在考えられる以上の材を用意。木目の調達、シーズニング、加工は、世界中のクラフスマンから依頼を集め続けるウッドパートナー Warwood が担当する。ピックアップベースとしても最もスタンダードなアルダーボディは、豊かなサウンドだけでなく、念入りなシーズニングとハンドクラフトにはビンテージフェール塗れるほどの味わい豊かな音が期待できる。アッシュボディは、ダイナミックレンジが広く音の立ち上がりは鋭い、チャッパを効かせたプレイにも最適だ。

●アッシュボディ



●アルダー

FINGERBOARD

Warwood がネックに手付けしたタイプのフィンガーボードが、演奏性、トーンニュアンスへの細かな要求に応える。遠征にさらされた感度のローズウッドは、マイルドで粘りのあるトーン、滑らかな指さわりで知られるエボニーは、粒立ちがよいためアタック感のある音。4弦モデル用のメイプルは、ストレートでファットな響きを特徴とする。材の特性にあわせて、ローズウッド、エボニーは艶密な、メイプルはナチュラルサテン塗装した。

●メイプル(Laminated)



●ローズウッド

●メイプル (Laminated)

FRET

フレット自体は、耐久性そして音質、レスポンスで考慮し Joe Daskal のオリジナルフレットを採用した。さらに、ナタリヤン特製のフレットレスも選択可能。ローズウッド・フィンガーボードにフレットラインとナタリヤンマークを刻み、高度なテクニクへの挑戦をサポートしている。

●フレット



NECK FINISH

演奏に対する微妙な好み、感覚の違いに反応し、ネック裏の塗装にこだわった。オーグダックスで温かい、またはナチュラルと、スピードライン・ガランドに選んだナチュラルサテン。手作業による精密な仕上げが、イメージ通りのポジション移動を約束する。



●ST (ナチュラル)

●ST (ナチュラル)

PICKGUARD

塗装色におよぶボディカラーに对应して、2種類のピックガードを用意。ビンテージな雰囲気を演出すると同時に、繊細なピックアップを指先との摩擦から保護するデザインだ。



●ハードウェア

●ハードウェア

●ハードウェア

●ハードウェア

●ハードウェア

●ハードウェア

●ハードウェア

●ハードウェア

HEAD COLOR

ヘッドカラーはナチュラル、ナチュラルサテンのほか、ボディと同色に仕上げることが可能。ボディと同様に、入念な手作業でフィニッシュされる。

●ヘッドカラー (ナチュラル)

●ヘッドカラー (ナチュラル)

BODY FINISH

オールディーズカラーを中心に、ヤマハの最新カラーも加えた計16色におよぶフィニッシュ。ビンテージモデルを超えるサウンドと相合いを求め、SF以外はずべてラッカー・トップコートとした。また、フィニッシュとオーダーシステムでも好評の6F (スペシャルフィニッシュ) は、フィニッシュとトップコートが一体化された塗装。ラッカーの様な木の匂りを放たない厚さを保ちながら、より耐久性を高めている。いずれも、定評あるヤマハのハンズクラフト・フィニッシュにより、美しい、音と共に最上の品質を実現している。



HARDWARE FINISH

金属の組成に影響を与えない電解メッキ方式に、ニッケル・ゴールドのハードウェア・フィニッシュ。オールディーズの感懐を忠実に再現する定番ペグ (6弦モデル)、息のテンションとオクターブピッチを最適化するための弦をオフセットしたブリッジ (5弦モデル)、CTS製を採用したポットなど、メンテナンスへの様々な配慮を損なわずに、質感を高めている。



●ハードウェア



SPECIAL INLAY

オーダーメイドBBHは、ボディカラーに合わせて自選またはメッキタイプのインレイが刻印される。一部分の彫り込みスタイルで完成する。ハンズクラフトの仕上げである。



SPECIAL SOFTCASE

繊細なピックアップも傷めない、特製加工のショルダーソフトケースを用意。取り出しの目次に加工し、厚手パッドを効果的に使い保護性を高めた。

ORDER MADE PRICE

基本価格
 ■基本モデル (HD Custom 001)
 ¥299,000 (税別) with SPECIAL SOFTCASE
 ■基本モデル (HR Custom 010)
 ¥215,000 (税別) with SPECIAL SOFTCASE
 ※送料別 (700円) 以内は送料無料で含まれます。価格は全てメーカー希望小売価格 (税別) であり、消費税は別注の送料、ヤマハ楽器 (株) への送料、送料別 (700円) で、送料別 (700円) となります。送料別 (700円) となります。



Upper:MB-50 FBL, Middle:MB-50 BRS, Under:MB-50 HTJ



Upper:MB-40H AQM, Middle:MB-40H YNS, Under:RBX-360 LBS
www.hoshino-guitar.co.jp/mb40h/

テクニカル・ベーシストの資格。

MB 50

ディアムスチール・ベースの代名詞、MIBシリーズのサウンド・メソッドを熟成させたMB-50。高品位なサウンドと優れた演奏性の両立を実現。深く豊かな鳴りを創出するアールウッド・アプダーボディに、820mmディアムスチール・ネックをジョイントしています。繊細なフレットリングにも豊かな表現力を発揮するピックアップ、プレイヤーの個性に応える自在なサウンドメイクを可能にするアクティブ・サーキット。豊かな伝音性をロスなく伝えるブリッジなど、MIBならではのアプローチでサウンドクオリティを向上。もちろん、ネックジョイントやブリッジの剛性を強化するなど、弦のテンションを高めるための設計を随所に施し、ベースの本領である多彩な重低音を保障しています。さらに、ステージに映える高品位なゴールド・パーツも採用しています。

MB-50 ¥50,000(税別)
BODY:Body NECK:Maple/Body and FINGERBOARD:Rosewood 24F/20R1 BRIDGE:1P-6 PICKUPS: "120-FP3C-Ceramic"/"120-FP3C-Ceramic"/"5 CONTROL-5/Master Volume, Master Tone, Balance SCALE:303mm HARDWARE:Chrome FINISH:FL/アクリル/アクリル/パール/ヴェニチア



MB-50

HL

ベーシック・クオリティの最高水準を。

MB 40H/40 RBX 360

MB-40Hは、上質なウッド・トーンを多量に含みこませる、コンパクトなベーシック・ボディです。十分な音量のアールウッド・ボディに、24フレットのディアムスチール・ネックをボルトオン。扱いやすいリップアップ・サーキットには、表情豊かなトーンを生むF1タイプのセラミックP.U.を組み合わせた。ボディに再現されたキルックメイプルの本目とゴールド・パーツが高級感を演出する。"HDフィニッシュ"の40Hも用意しています。そしてロングスケールのベーシック・モデルRBX-360は、アールウッド・アプダーボディの豊かなサウンドを引き出すピックアップ、操作性に優れたコントロールなど基本性能を充実。弾きやすさを追求した無敵的なインナーブリックシステムから、ウッドの重低音も幅広いサウンドを響かせます。

MB-40H ¥42,000(税別)
BODY:Allyle NECK:Maple/Body and FINGERBOARD:Rosewood 24F/20R1 BRIDGE:1P-6 PICKUPS: "120-FP3C-Ceramic"/"5 CONTROL-5/Master Volume, Master Tone, Balance SCALE:303mm HARDWARE:Chrome FINISH:FL/アクリル/アクリル/SPECIAL GRAPHEC/Quilt Maple/High Definition

MB-40 ¥38,000(税別)
BODY:Allyle or Rosewood NECK:Maple/Body and FINGERBOARD:Rosewood 24F/20R1 BRIDGE:1P-6 PICKUPS: "120-FP3C-Ceramic"/"5 CONTROL-5/Master Volume, Master Tone, Balance SCALE:303mm HARDWARE:Chrome FINISH:FL/アクリル/アクリル/パール/ヴェニチア/パール/ヴェニチア

RBX-360 ¥38,000(税別)
BODY:Allyle NECK:Maple/Body and FINGERBOARD:Rosewood 24F/20R1 BRIDGE:1P-6 PICKUPS: "120-FP3C-Ceramic"/"5 CONTROL-5/Master Volume, Master Tone, Balance SCALE:303mm HARDWARE:Chrome FINISH:FL/アクリル/アクリル/パール/ヴェニチア



"HD"FINISH for MB-40H

"HD"は、高品位なサウンドを実現するために、選定された木材の特性を最大限に引き出すための特別なフィニッシュです。通常のフィニッシュよりも、より深い木目や色合いを表現し、より豊かなサウンドを実現します。

■特別価格カラー



MB-40

RBX-360

HL

HL

2019年7月の商品価格にてメーカー直営小売価格(税別)です。 47

STRINGS

●スタンダードシリーズ GSA&BSA

弦に求められる基本的な性質を実現させつつ、扱いやすさも充分に考慮したシリーズ。特に切れやすい弦(009のみ)に真鍮ストレート加工ハイテンションピアノ線を採用しました。



●ハイクオリティ ステンレス・ベース弦 BSS

音井製弦をはじめ国内外のトップメーカーと競い合う高品質により、ステンレス弦のポテンシャルを追求。ずば抜けたパワー感と安定したクオリティを実現したベース・ストリングスです。中央には防錆剤を使用。



●レギュラーシリーズ

レギュラーゲージから、フラットワウンド、ラウンドワウンドと、豊富なバリエーションが揃ったシリーズです。



SUPER ARTIST PICK

デザイン、マテリアル、ピックングフィールまで、トップアーティストが使用するこだわった同社オリジナルシリーズ。

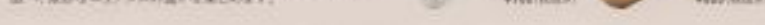
パッパラルド PAPPALARDO CP-100 ¥1000(税込)	伊藤 昌史 SHOJI CP-117 ¥1000(税込)	山本 浩史 YAMAMOTO CP-103 ¥1000(税込)	神島 一史 KAMISHIMA CP-104 ¥1000(税込)	ASKA ASKA CP-102 ¥1000(税込)	CHAGE CHAGE CP-101 ¥1000(税込)	小島 健二 KIMURA CP-119 ¥1000(税込)	北島 健二 KITAJIMA CP-105 ¥1000(税込)
原村 隆雄 HARAMURA CP-106 ¥1000(税込)	黒川 隆夫 KUROKAWA CP-111 ¥1000(税込)	高橋 浩平 TAKAHASHI CP-112 ¥1000(税込)	黒崎 真央 KUROKAWA CP-108 ¥1000(税込)	高木 博博 TAKAKI CP-107 ¥1000(税込)	黒木 弘文 KUROKAWA CP-109 ¥1000(税込)		

REGULAR PICK

カラーコレクション・ピック CP-101 (Red) CP-102 (Blue) CP-103 (Yellow) CP-104 (Green) CP-105 (Purple) CP-106 (Orange) CP-107 (Black) CP-108 (White)	マテリアルコレクション・ピック CP-109 (Black) CP-110 (White) CP-111 (Red) CP-112 (Blue) CP-113 (Yellow) CP-114 (Green) CP-115 (Purple) CP-116 (Orange)	ニューデザイン・セルピック CP-117 (Black) CP-118 (White) CP-119 (Red) CP-120 (Blue) CP-121 (Yellow) CP-122 (Green) CP-123 (Purple) CP-124 (Orange)	システム・ピック CP-125 (Black) CP-126 (White) CP-127 (Red) CP-128 (Blue) CP-129 (Yellow) CP-130 (Green) CP-131 (Purple) CP-132 (Orange)	メタマーブル・ピック CP-133 (Black) CP-134 (White) CP-135 (Red) CP-136 (Blue) CP-137 (Yellow) CP-138 (Green) CP-139 (Purple) CP-140 (Orange)	メタマーブル・ピック CP-141 (Black) CP-142 (White) CP-143 (Red) CP-144 (Blue) CP-145 (Yellow) CP-146 (Green) CP-147 (Purple) CP-148 (Orange)

BOTTLE NECK BAR

かつてブルース・ギタリスト達が、ウイスキー・ボトルのネックを使ってスライド弾きを行ったのが起源。ガラス製とプラスチック製、発光タイプの違いを楽しめます。



STRAP

●コンテンポラリーシリーズ

多彩な模様とデザインが楽しめるシリーズ。ピックポケット、レンチポケットをはじめ、高強度クワーステッチストラップホルダー、ステージ上でもギター交換がスピーディかつスムーズに行えるイージーアタッチャブルなどの新機能をモデル別に設定。ベルト素材には、高級本皮や、不織布をウレタンに合わせた合皮を使用。多彩なステージスタイルに対応します。

CONTEMPORARY SERIES		SP-01	SP-02	SP-03	SP-04	SP-05	SP-06	SP-07	SP-08
SP-01	ブラック	SP-02	ブラック	SP-03	ブラック	SP-04	ブラック	SP-05	ブラック
SP-06	ブラック	SP-07	ブラック	SP-08	ブラック	SP-09	ブラック	SP-10	ブラック

●トラディショナルモデル

高級本皮素材を使用した、ビンテージ・スタイルの本格プロ仕様。縫いベルトに肩の負担を減らすショルダーパッドを組み合わせた、シャープなルックスが魅力です。



CASE

●ギターケース

軽量化へのハイテク・ブレイク・ハードケース。剛性、加振特性とともに、ボディ部分の扁平な形状も高めたソフトケース。ボディパーツをしっかりと保護します。

HARDCASE		SOFTCASE	
Model	Price	Model	Price
ASH	¥12,000	ASH	¥12,000
ESP	¥12,000	ESP	¥12,000
ESP	¥12,000	ESP	¥12,000
ESP	¥12,000	ESP	¥12,000
ESP	¥12,000	ESP	¥12,000
ESP	¥12,000	ESP	¥12,000
ESP	¥12,000	ESP	¥12,000
ESP	¥12,000	ESP	¥12,000
ESP	¥12,000	ESP	¥12,000



*HARDCASE Bodyの内装は、ギターケースに特化したクッションになっています。
*ソフトケースは2点ロックが特徴です。

CABLE

パッチケーブル、プラグ着脱時のノイズを防ぐスイッチケーブルに加え、ラックシステムのセットアップにも便利なカラー・バリエーションモデルを用意。

PROFESSIONAL Cable	
Model	Price
PRO-01	¥12,000
PRO-02	¥12,000
PRO-03	¥12,000
PRO-04	¥12,000
PRO-05	¥12,000

REGULAR Cable	
Model	Price
REG-01	¥12,000
REG-02	¥12,000
REG-03	¥12,000
REG-04	¥12,000
REG-05	¥12,000

MAINTENANCE

●ストリングス・ワインダー

扱いやすさを重視した弦交換から、面倒な作業もスピーディに行えるツールです。



●メンテナンス・スプレー(ポリッシング・クロス)

演奏性を高める指板潤滑剤SS-100、ボディの光沢が落ちるボディワックスGP-100、そして専用ポリッシングクロスL-50&E5、ヤマハ4スターをベストの状態に保つための純正品です。

