
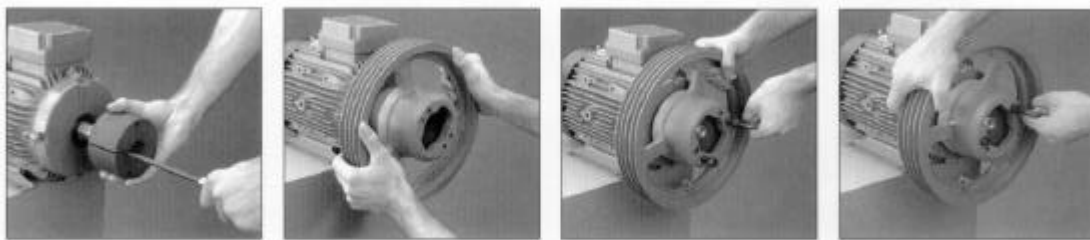


DOCUMENTACIÓN TÉCNICA	CODIGO: SIU 1090-04
TÍTULO: Instrucciones de Montaje de Poleas con Moyú Magic-Grip T y NA	FIRMA RTP 
	FECHA: 05.05.05

MONTAJE

1. Limpiar el eje, el moyú, los tornillos y el agujero cónico de la polea.
2. (Para los moyús T): Montar el moyú cónico sobre el eje abriendo (si fuera necesario) la abertura frontalmente con la ayuda de un destornillador.
3. (Para los moyús T): Lubricar el agujero cónico de la polea y presentar la polea sobre el casquillo cónico, haciendo coincidir los agujeros de apriete de la polea con los del casquillo.
4. (Para los moyús NA): Montar el moyú cónico sobre la polea, haciendo coincidir sus agujeros, con ayuda de los dos tornillos, sin apretarlos.
5. (Para los moyús NA): Montar en su posición la polea, con su moyú, sobre el eje provisto de su chaveta.
6. Lubricar la rosca y la cabeza de los tornillos y apretar de forma alterna y progresiva los tornillos de fijación para obtener un bloqueo eficaz del conjunto sobre el eje, de acuerdo con los pares de apriete de los tornillos indicados en esta página.



DESMONTAJE

Desmontar los tornillos y rosarlos sobre los agujeros de desmontaje previstos en la polea, apretando alternamente hasta su desbloqueo.

Nº Moyú	Tornillos allen DIN 912	Pares apriete tornillos Nm
T-25	M4 x 20/20	2.5
T-28	M4 x 20/20	2.5
T-32	M5 x 25/25	5
T-36	M5 x 25/25	5
T-40	M6 x 30/30	8.4
T-45	M6 x 30/30	8.4
T-50	M8 x 35/35	20
T-56	M8 x 35/35	20
T-63	M10 x 45/45	40
T-80	M12 x 50/50	68
T-100	M16 x 60/60	165
T-125	M20 x 75/75	320
T-160	M24 x 90/90	560
NA-100	M16 x 55/38	130
NA-125	M20 x 70/46	260
NA-160	M24 x 90/54	510