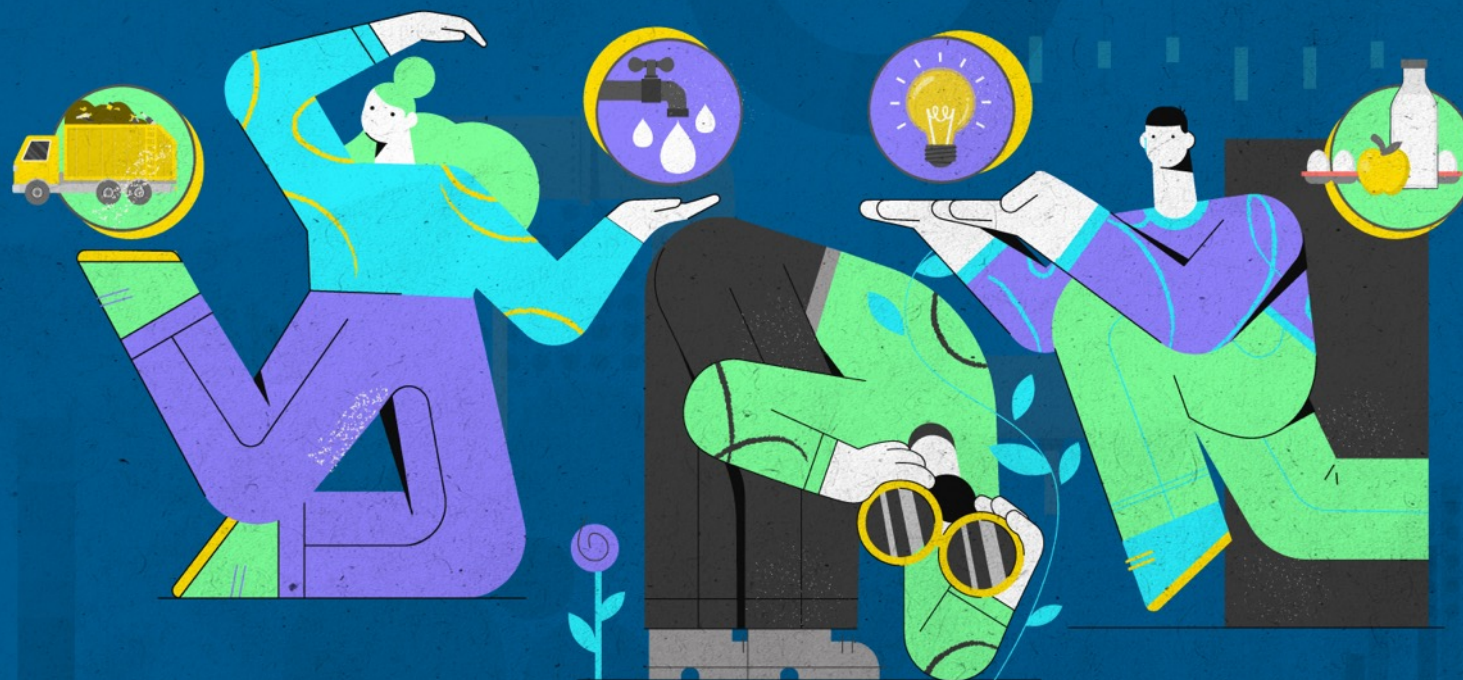


ÍNDICE DE COMPETITIVIDAD URBANA 2022



Una ciudad competitiva



Una ciudad competitiva

Genera

Atrae

Retiene

talento e inversión.

Una ciudad competitiva

Genera

Atrae

Retiene

talento e inversión.

Una ciudad competitiva

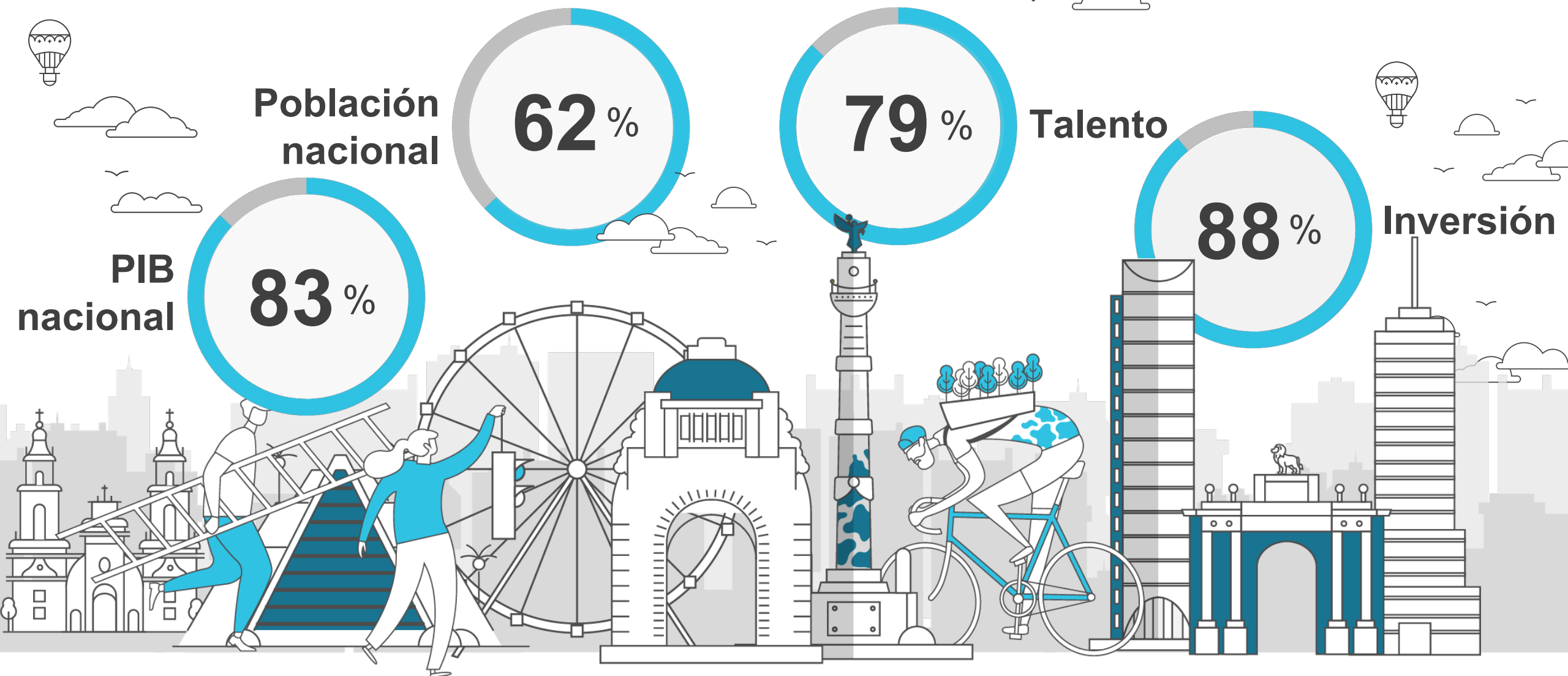
Genera

Atrae

Retiene

talento e inversión.

ÍNDICE DE COMPETITIVIDAD URBANA 2022



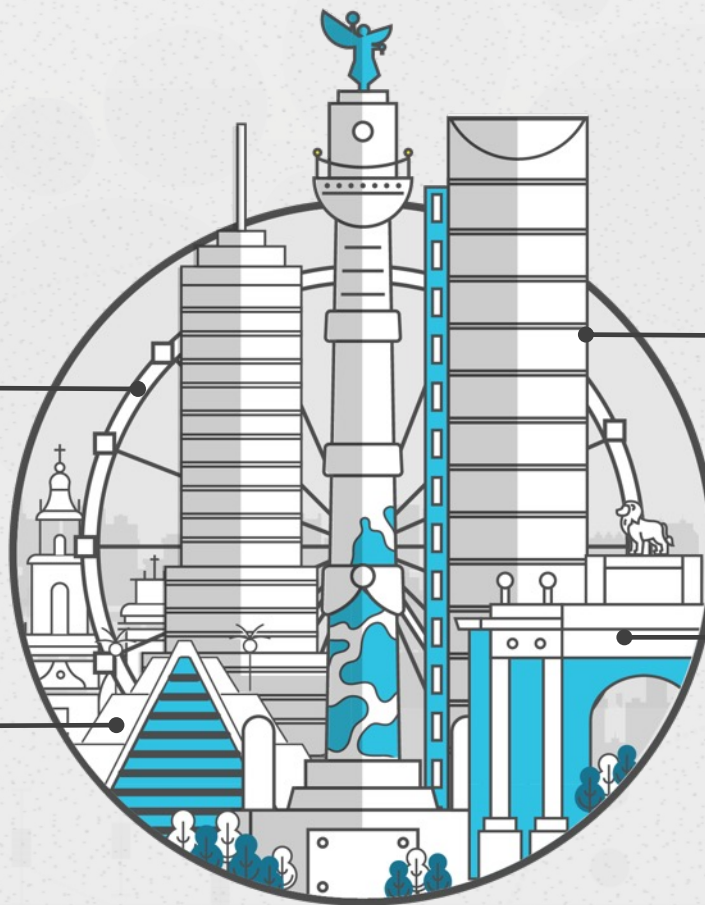
ÍNDICE DE COMPETITIVIDAD URBANA 2022

66 CIUDADES

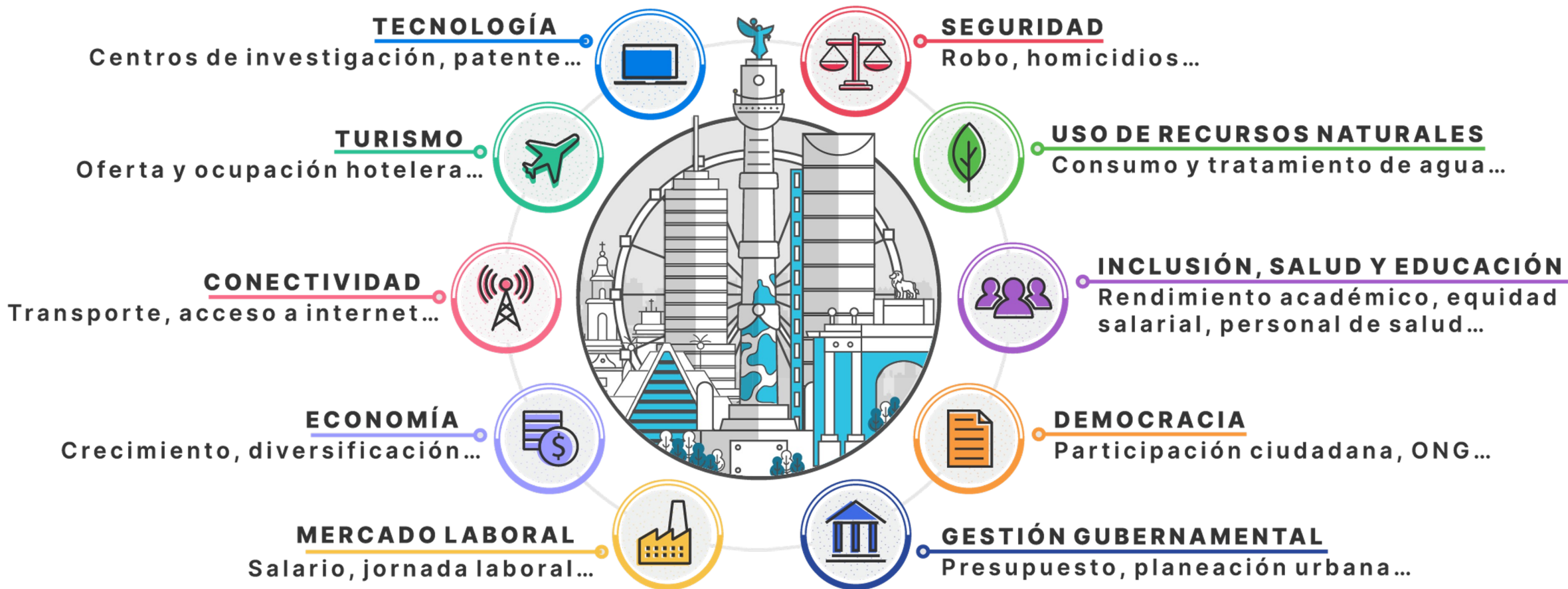
362 MUNICIPIOS

69 INDICADORES

10 SUBÍNDICES



¿QUÉ MEDIMOS?

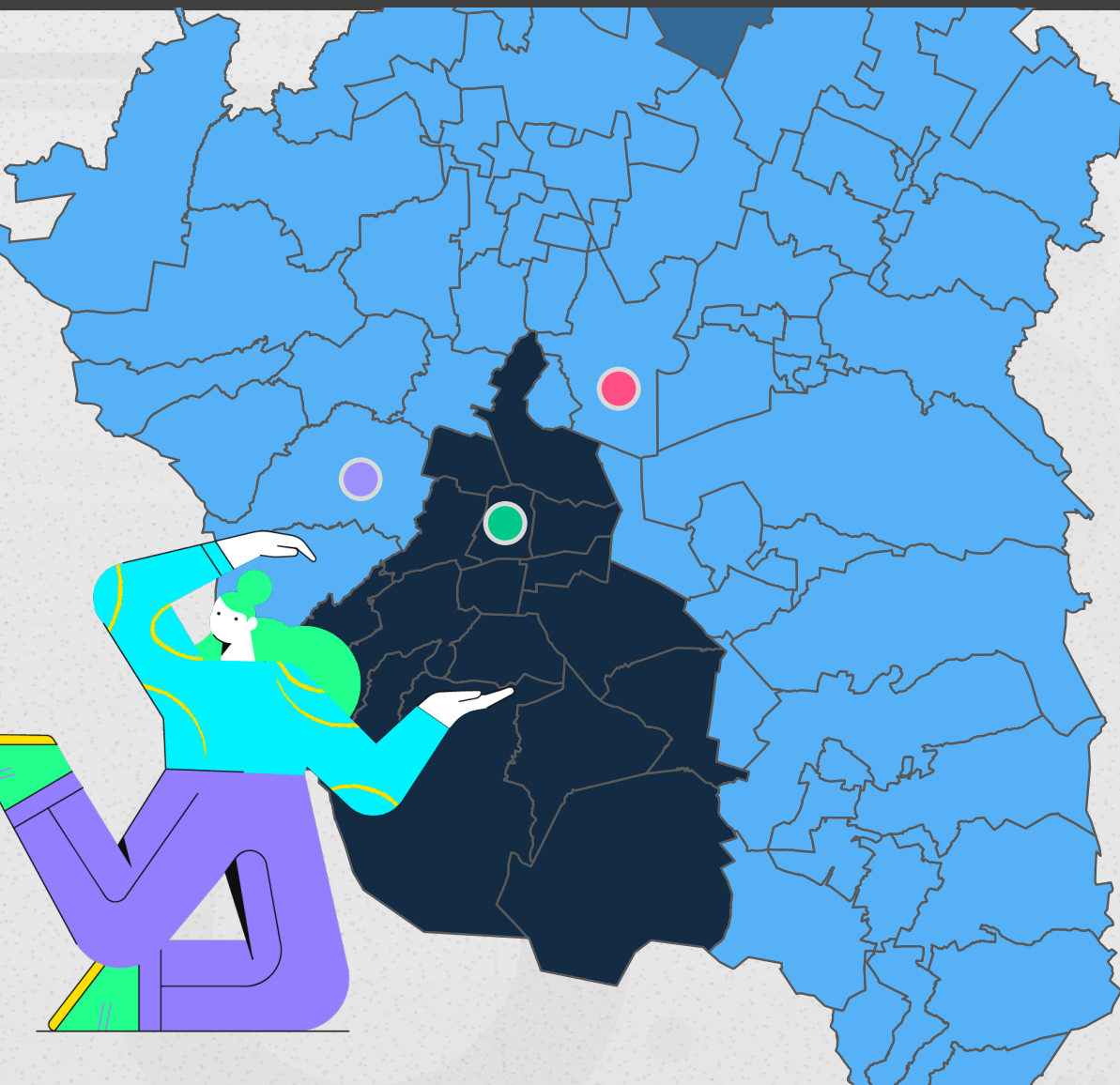


10 SUBÍNDICES



Las ciudades no tienen fronteras.

Las ciudades no conocen de fronteras

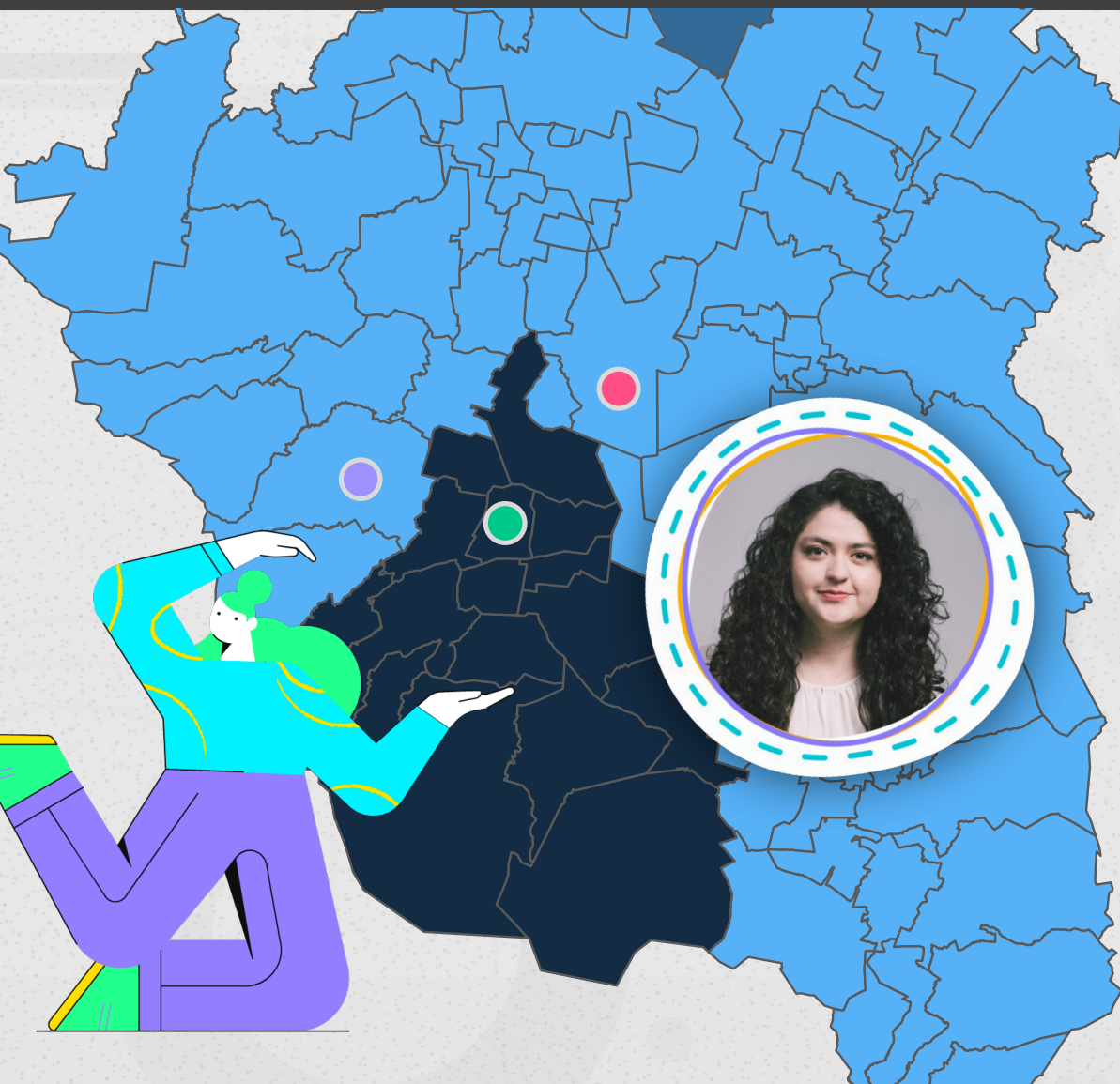


Uno puede

- Tener su hogar en un lugar
- Estudiar en otro
- Y laborar en uno distinto



Las ciudades no conocen de fronteras



Uno puede

- Tener su hogar en un lugar
- Estudiar en otro
- Y laborar en uno distinto



Ciudades que evaluamos



66

CIUDADES EVALUADAS



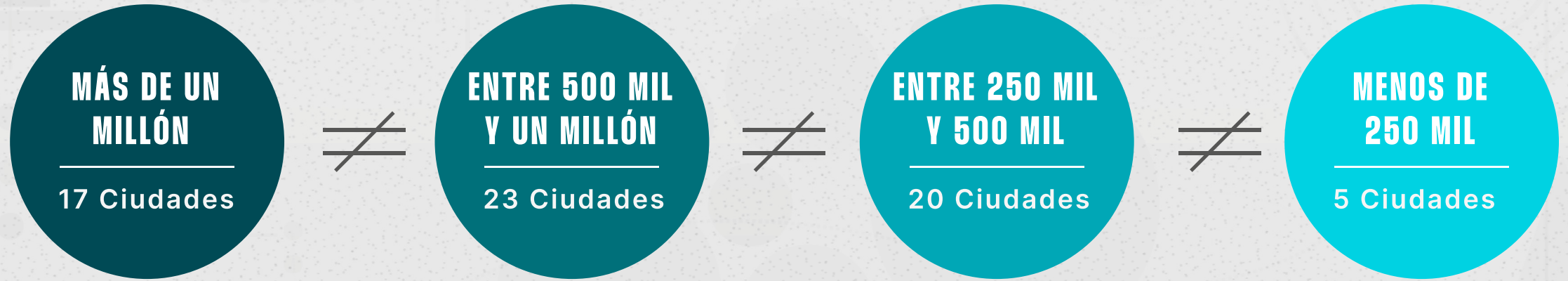
CIUDADES DEL NOROCCIDENTE



Nuestra metodología
reconoce la complejidad
de las distintas zonas
urbanas.



NO TODAS LAS CIUDADES SON IGUALES



MONTERREY

5,204,346 habitantes

\$12,966 inversión por PEA*

TECOMÁN

169,407 habitantes

\$2,736 inversión por PEA*

Nota: Cifras a 2021; *Sin sector 21

RESULTADOS GENERALES



NIVELES DE COMPETITIVIDAD



Muy Alta



Alta



Media alta



Media baja



Baja









Muy baja

- **Muy alta:** Dos o más desviaciones estándar arriba del promedio.
- **Alta:** Entre una y dos desviaciones estándar arriba del promedio.
- **Media alta:** Hasta una desviación estándar arriba del promedio.
- **Media baja:** Hasta una desviación estándar debajo del promedio.
- **Baja:** Entre una y dos desviaciones estándar debajo del promedio.
- **Muy baja:** Dos o más desviaciones estándar debajo del promedio.

CIUDADES DE MÁS DE UN MILLÓN DE HABITANTES



Nivel de competitividad

-  Muy alta
-  Alta
-  Media alta
-  Media baja
-  Baja
-  Muy baja







ICU 2022	Ciudad	ICU 2021*	Cambio
● 1	Monterrey	4	↑
● 2	Saltillo	-	-
● 3	Guadalajara	2	=
● 4	Querétaro	3	=
● 5	Valle de México	1	↓
● 6	Chihuahua	-	-
● 7	Aguascalientes	7	↑
● 8	Mexicali	6	=
● 9	Mérida	5	↓
● 10	Juárez	9	↑
● 11	San Luis Potosí	8	↓
● 12	La Laguna	11	↑
● 13	León	14	↑
● 14	Tijuana	13	↑
● 15	Puebla-Tlaxcala	10	↓
● 16	Toluca	12	↓
● 17	Cuernavaca	15	=

*Nota: En la edición anterior la ciudad de Saltillo se ubicó en el primer lugar y Chihuahua en el décimo de las ciudades de 500 mil a un millón de habitantes

CIUDADES DE 500 MIL A UN MILLÓN DE HABITANTES



Nivel de competitividad

-  Muy alta
-  Alta
-  Media alta
-  Media baja
-  Baja
-  Muy baja

Ranking	Ciudad	Posiciones ICU 2021*	
● 1	Mazatlán	4	↑
● 2	Culiacán	2	↓
● 3	Hermosillo	6	↑
● 4	Durango	3	↓
● 5	Cancún	5	↓
● 6	Tampico	14	↑
● 7	Morelia	7	↓
● 8	Villahermosa	13	↑
● 9	Tepic	9	↓
● 10	Pachuca	8	↓
● 11	Xalapa	11	↓
● 12	Matamoros	18	↑
● 13	Veracruz	12	↓

Ranking	Ciudad	Posiciones ICU 2021*	
● 14	Reynosa	15	↓
● 15	Irapuato	19	↑
● 16	Ensenada	16	↓
● 17	Oaxaca	21	↑
● 18	Acapulco	22	↑
● 19	Celaya	23	↑
● 20	Tlaxcala-Apizaco	20	↓
● 21	Tuxtla Gutiérrez	17	↓
● 22	Poza Rica	24	=
● 23	Cuatla	25	=

*Nota: En el ICU 2021 las ciudades de Saltillo y Chihuahua pertenecían a este grupo, sin embargo, ahora tienen más de un millón de habitantes.

CIUDADES DE 250 A 500 MIL HABITANTES




Nivel de competitividad

 Muy alta

 Alta

 Media alta

 Media baja

 Baja

 Muy baja

Ranking	Ciudad	Posiciones ICU 2021*	
1	Los Cabos	1	=
2	Puerto Vallarta	2	=
3	Los Mochis	7	↑
4	Nuevo Laredo	6	↑
5	Campeche	3	↓
6	La Paz	4	↓
7	Monclova-Frontera	10	↑
8	Ciudad del Carmen	5	↓
9	Zacatecas-Guadalupe	9	=
10	Nogales	14	↑


Ranking	Ciudad	Posiciones ICU 2021*	
11	Ciudad Victoria	11	=
12	Colima-Villa de Álvarez	8	↓
13	Chetumal	12	↓
14	San Juan del Río	13	↓
15	Tapachula	15	=
16	Ciudad Obregón	16	=
17	La Piedad-Pénjamo	18	↑
18	Salamanca	21	↑
19	Chilpancingo	17	↓
20	Cárdenas	20	↓

*Nota: El ICU 2021 consideraba a Uruapan (decimo noveno lugar), en esta edición no fue considerada por falta de información.

CIUDADES DE MENOS DE 250 MIL HABITANTES



Nivel de competitividad

 Muy alta





 Alta

 Media alta

 Media baja

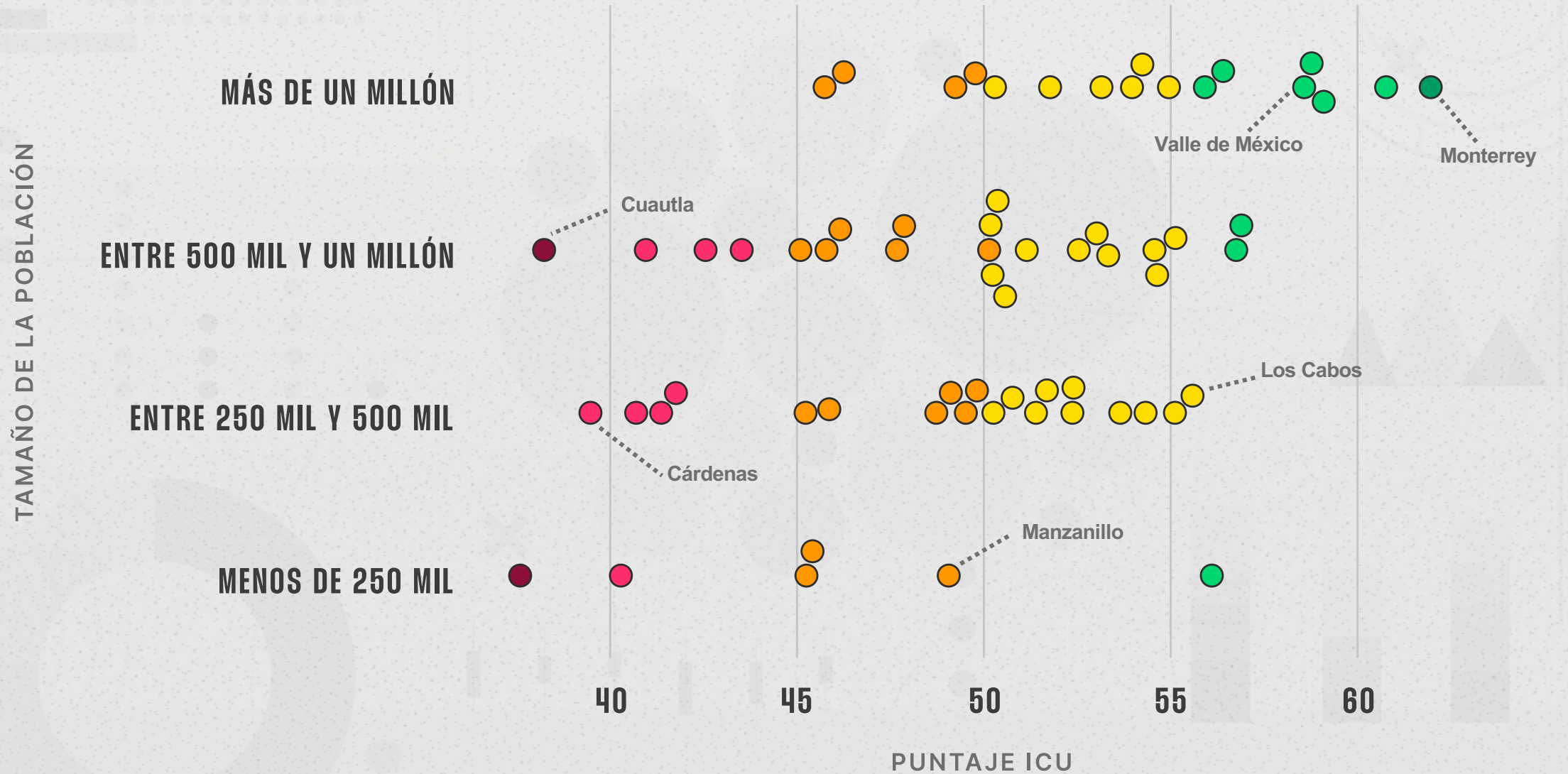
 Baja

 Muy baja

Ranking	Ciudad	Posiciones ICU 2021*	
 1	Piedras Negras	1	=
 2	Manzanillo	2	=
 3	Guaymas	4	↑
 4	Delicias	3	↓
 5	Tecomán	7	=
 6	San Francisco del Rincón	8	=

*Nota: El ICU 2021 consideraba a Tula (quinto lugar) y Rioverde (sexto lugar), en esta edición no fueron consideradas por falta de información.

LAS CIUDADES GRANDES TIENDEN A SER MÁS COMPETITIVAS



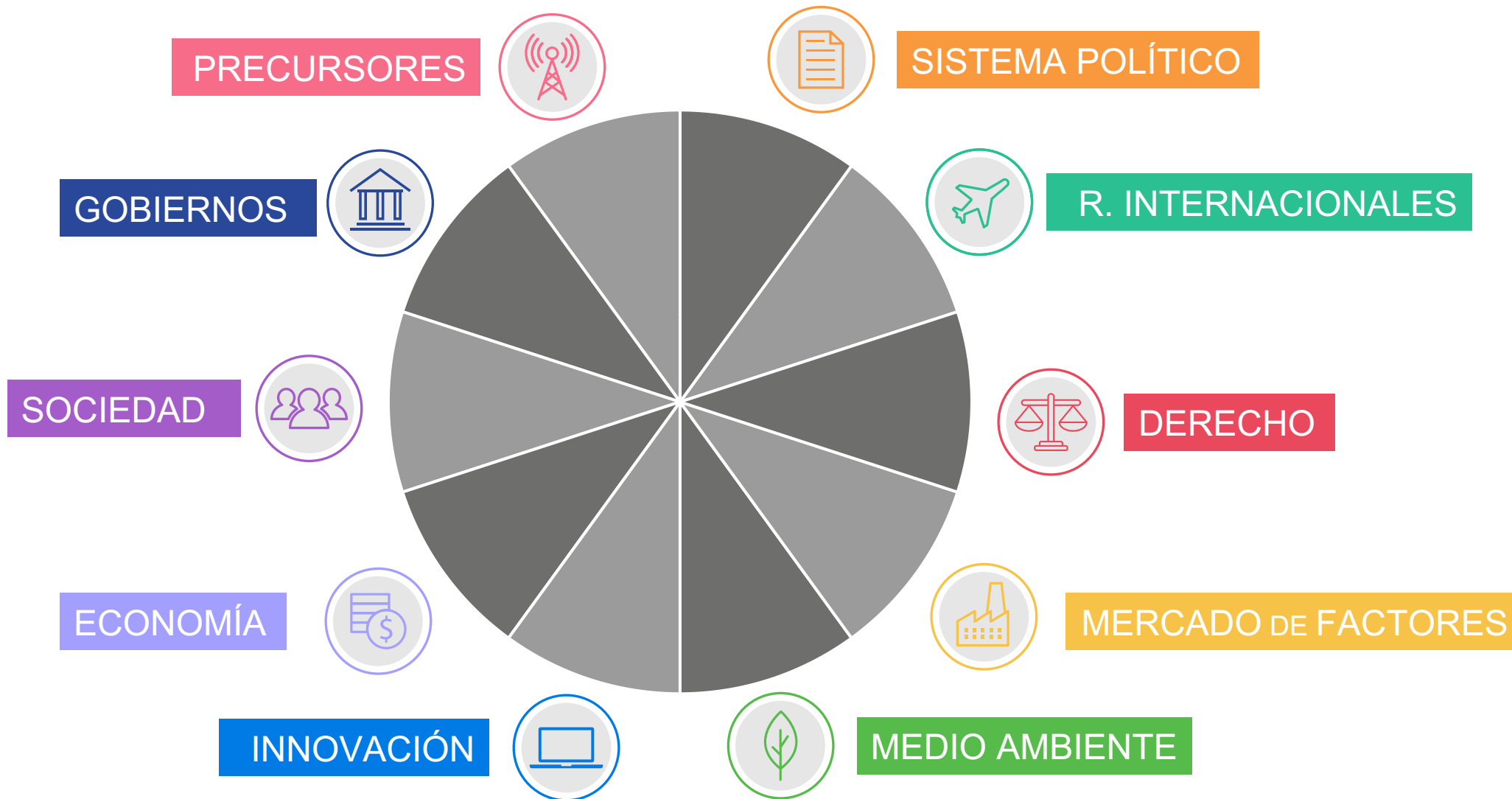
EL ÍNDICE PERMITE IDENTIFICAR ÁREAS DE MEJORA

SEMÁFORO DE LAS CIUDADES DE MÁS DE UN MILLÓN DE HABITANTES

Ciudad	Derecho	Medio Ambiente	Sociedad	Sistema político	Gobiernos	Mercado de factores	Economía	Precusores	Relaciones internacionales	Innovación
Monterrey	●	●	●	●	●	●	●	●	●	●
La Laguna	●	●	●	●	●	●	●	●	●	●
Mérida	●	●	●	●	●	●	●	●	●	●
Querétaro	●	●	●	●	●	●	●	●	●	●
Tijuana	●	●	●	●	●	●	●	●	●	●

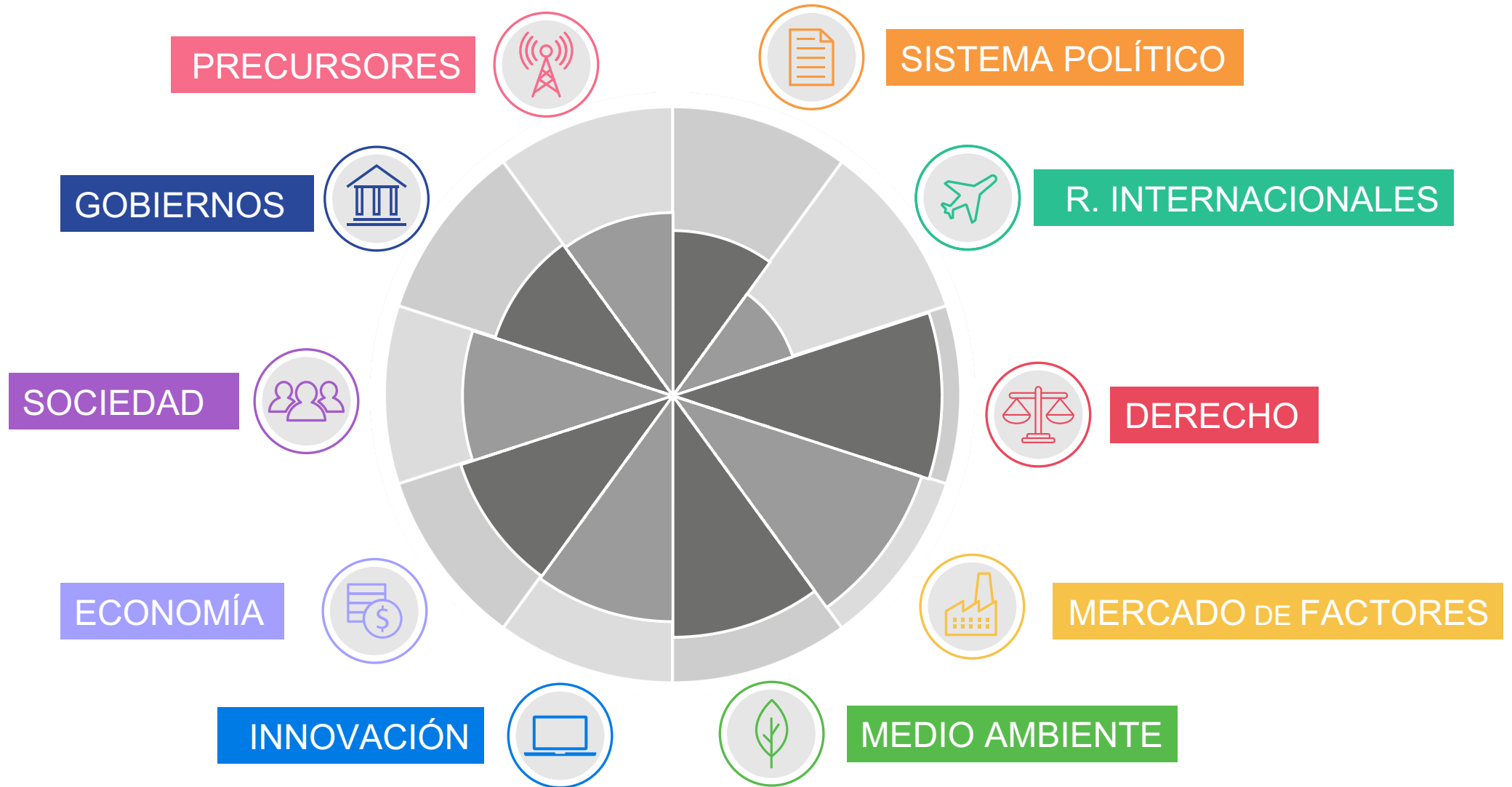
NINGUNA CIUDAD ES PERFECTA

PUNTAJE ICGU



NINGUNA CIUDAD ES PERFECTA

PUNTAJE ICGU



LAS CIUDADES SON CENTROS DE INNOVACIÓN, CREATIVIDAD Y DIVERSIDAD.

¿CÓMO ME GUSTARÍA QUE FUERA MI CIUDAD?

¿CÓMO ME GUSTARÍA QUE FUERA MI CIUDAD?

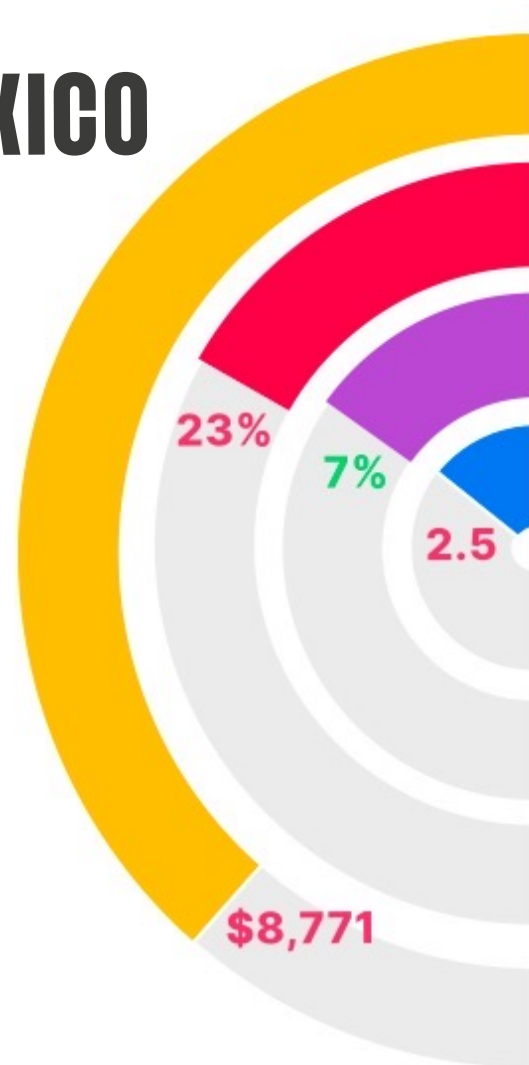
SEGURIDAD

BUENOS TRABAJOS

EQUIDAD

¿Cómo va tu ciudad?

VALLE DE MÉXICO



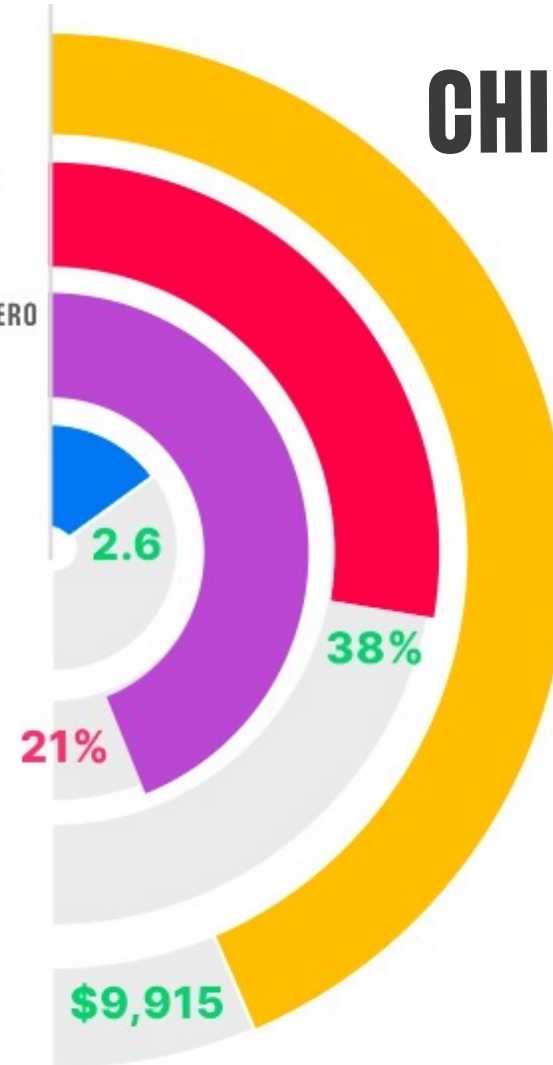
SALARIO MENSUAL
\$11,390

PERCEPCIÓN DE SEGURIDAD
68.4%

BRECHA DE INGRESOS POR GÉNERO
7.3%

PATENTES
8.8

CHIHUAHUA



- Salario mensual
- Percepción de seguridad
- Brecha de ingresos por género
- Patentes

Para que las
personas encuentren
más oportunidades,
necesitan ciudades:

**1) Seguras, donde
puedan interactuar
con libertad.**

¿CÓMO ESTÁN LAS CIUDADES EN SEGURIDAD?

EN PROMEDIO:

MEJORA

Se redujo la
**tasa de
homicidio**

(36 a 33 homicidios por
cada 100 mil habitantes)

MEJORA

Caída en la
**tasa de
secuestros**

(0.6 a 0.5 por cada
100 mil habitantes)

DETERIORO

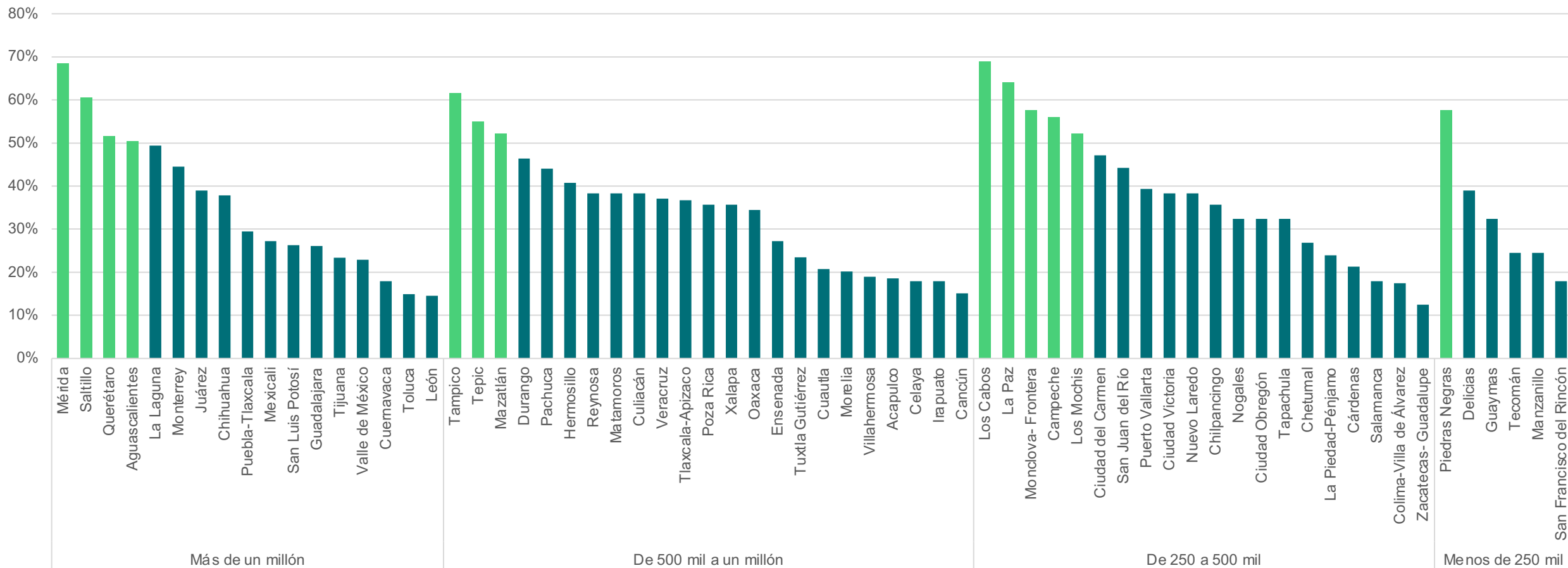
Aumentó
**incidencia
delictiva**

(16 a 18 Delitos del
fuero común por cada
mil habitantes)

Nota: Cambios respecto al año anterior

Ciudades donde más de la mitad de la población se siente segura

Porcentaje de la población que reporta sentirse segura en la calle



● Ciudades en las que más del 50% de la población reporta sentirse segura

CIUDADES MÁS SEGURAS

- Mérida
- Saltillo
- La Laguna
- Aguascalientes
- Monterrey

Estas ciudades cuentan con:

Menor

- Tasa de robo de vehículos
- Tasa de secuestros
- Tasa de incidencia delictiva
- Tasa de homicidios

Mayor:

- Percepción de seguridad



CIUDADES MENOS SEGURAS

- **Tijuana**
- **Juárez**
- **Cuernavaca**
- **Toluca**
- **San Luis Potosí**

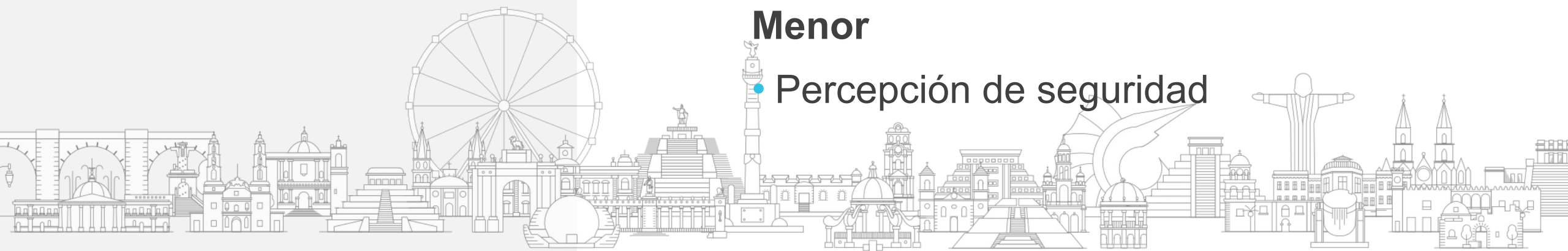
Estas ciudades cuentan con:

Mayor

- Tasa de robo de vehículos
- Tasa de secuestros
- Tasa de incidencia delictiva
- Tasa de homicidios

Menor

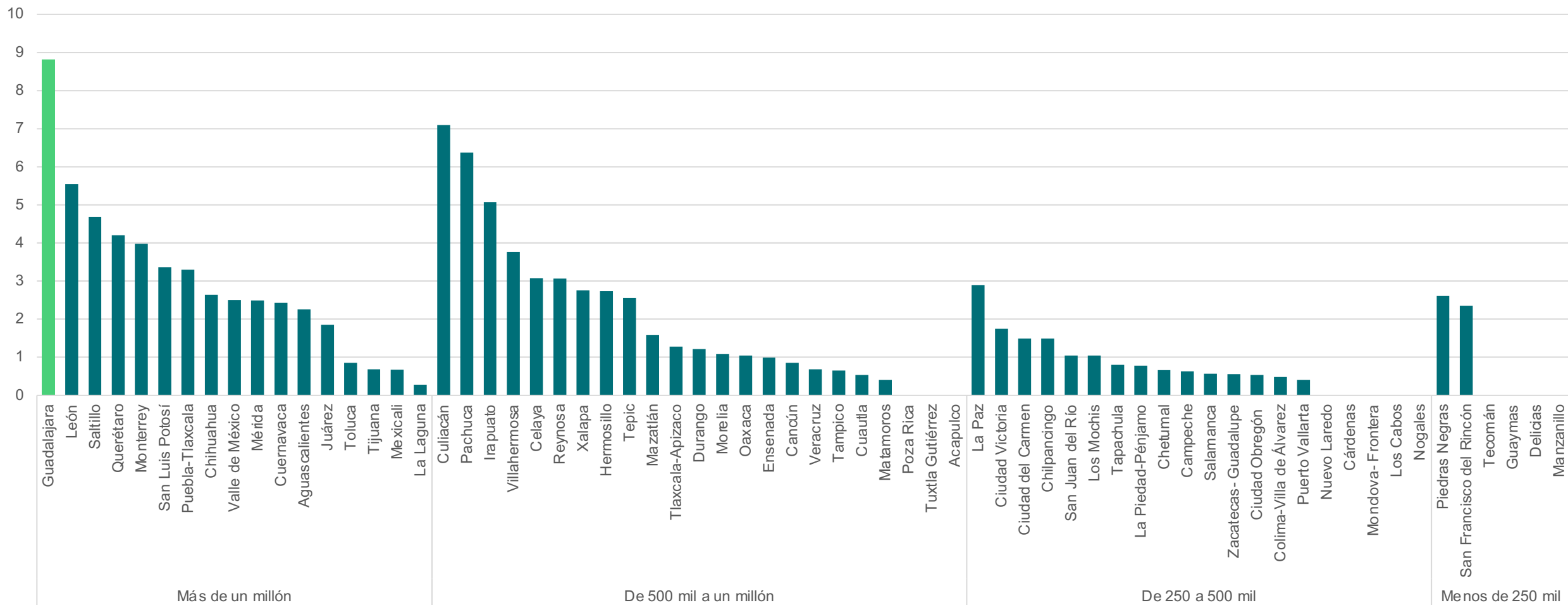
- Percepción de seguridad



2) Innovadoras, donde la creatividad esté a la vuelta de la esquina.

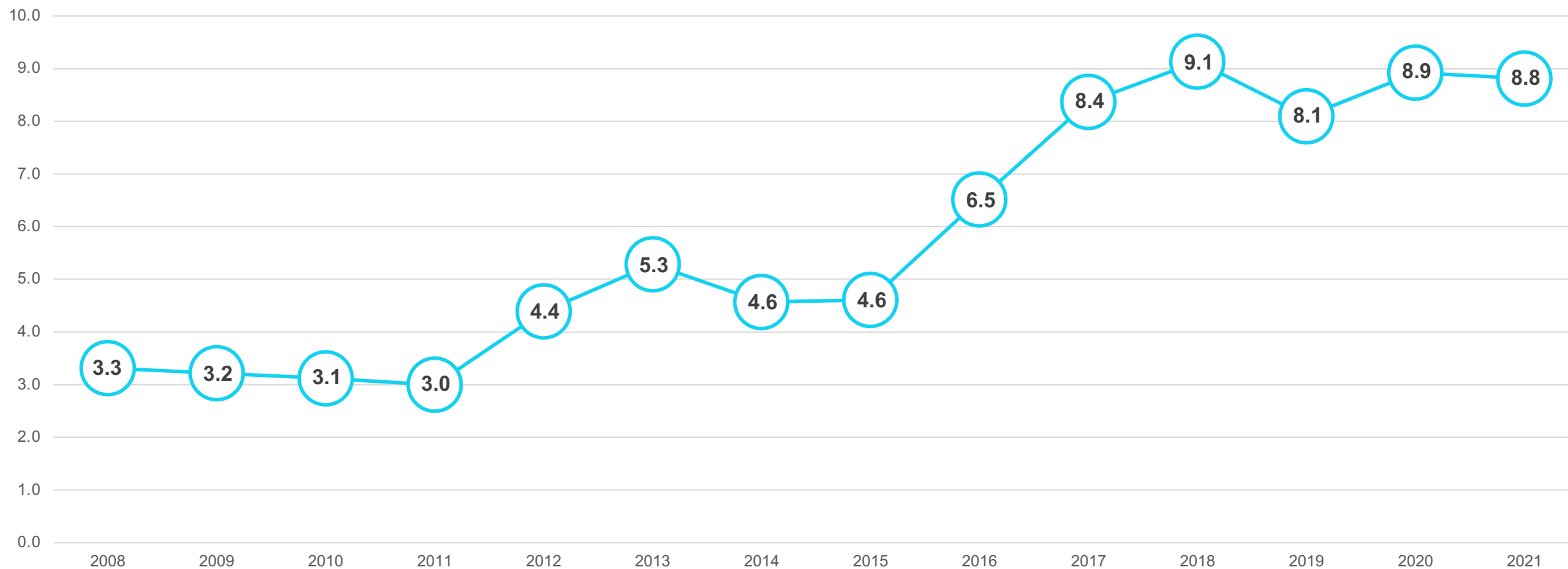
Patentes: métrica de generación de conocimiento

Patentes solicitadas por cada 100 mil de la PEA



Guadalajara, una ciudad de innovación

Número de patentes solicitadas por cada 100 mil de la PEA



3) Conectadas, porque las redes amplían la colaboración.



CIUDADES MEJOR CONECTADAS

Valle de México

Más de un millón de habitantes

Cancún

De 500 mil a un millón de habitantes

Los Cabos

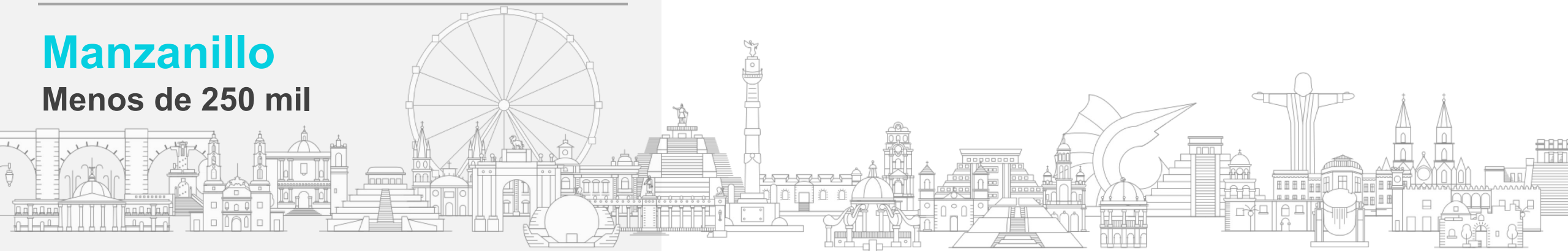
De 250 a 500 mil habitantes

Manzanillo

Menos de 250 mil

Estas ciudades cuentan con más:

- Hogares con líneas telefónicas móviles
- Hogares con computadora e internet
- Inversión en transporte público
- Presupuesto destinado a transporte no motorizado



CIUDADES PEOR CONECTADAS

Toluca

Más de un millón de habitantes

Poza Rica

De 500 mil a un millón de habitantes

La Piedad – Pénjamo

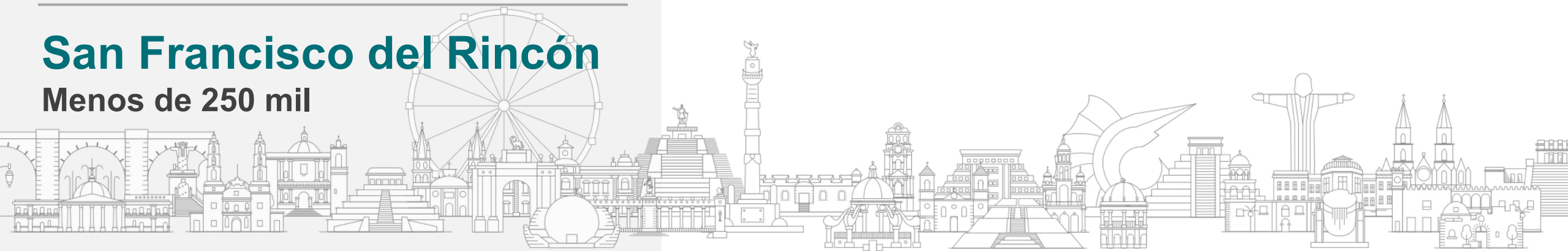
De 250 a 500 mil habitantes

San Francisco del Rincón

Menos de 250 mil

Estas ciudades cuentan con menos:

- Hogares con líneas telefónicas móviles
- Hogares con computadora e internet
- Inversión en transporte público
- Presupuesto destinado a transporte no motorizado



La **competitividad** es la brújula para alcanzar la calidad de vida que merecen los **ciudadanos.**

Para tener ciudades más competitivas necesitamos planeación y coordinación entre los presidentes municipales.

IMCO PROPONE



IMCO Propone

No. 1

Coordinación

Implementar una figura de coordinación que interactúe con otros actores (sector privado, academia, estados, etc) y tenga poder de gestión.

No. 2

Infraestructura dual

La inversión en infraestructura se puede enfocar a resolver más de un problema. Esta debe de estar acompañada de estudios de factibilidad, riesgos y costo - beneficio.

No. 3

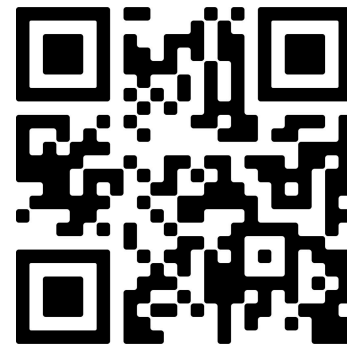
Gestión digital

Los gobiernos deben usar herramientas electrónicas para ser más eficientes, disminuir los costos y facilitar el acceso a servicios.

La historia económica y política de nuestro país se vive en sus ciudades.



ESCANEA EL CÓDIGO PARA DESCARGAR:



EN [IMCO.ORG.MX](https://imco.org.mx)

- ▶ El boletín de prensa
- ▶ El estudio completo
- ▶ Las boletas por ciudad
- ▶ ¡y más!

PUEDES CONSULTAR NUESTRAS BOLETAS

GELAYA

Ciudades de 500 mil a un millón de habitantes (23 ciudades)

POSICIÓN: 10

NIVEL DE COMPETITIVIDAD: MUY ALTA ALTA MEDIA ALTA MEDIA BAJA BAJA

Indicador	Cifra	Posición (de 86)	Desempeño
SISTEMA DE DERECHO CONFiable y OBJETIVO (Posición 23)			
Robo de vehículos (Por cada mil vehículos registrados)	4.0	47	●
Tasa de homicidios (Homicidios por cada 100 mil habitantes)	99.5	62	●
Percepción de seguridad (Porcentaje de encuestados que reportan sentirse seguros)	17.9	58	●
Secuestros (Secuestros por cada 100 mil habitantes)	0.4	36	●
Incidencia delictiva (Delitos del fuero común por cada mil habitantes)	24.8	52	●
SOCIEDAD INCLUYENTE, PREPARADA y SANA (Posición 15)			
Cobertura educativa (Porcentaje de la población de 0 a 14 años con cobertura)	63.9		●
Grado de escolaridad (Años promedio de escolaridad en población de 25 años o más)	9.0		●
Cambio en la población altamente calificada (Puntos porcentuales promedio de los últimos 5 años)	0.6		●
Empresa socialmente responsable (Número de empresas certificadas por cada 10 mil)	1.9		●
Brecha de género en la fuerza laboral (Porcentaje de la PEA que son mujeres, distancia al 50)	14.4		●
Brecha de ingresos por género (Diferencia entre el ingreso promedio de las mujeres y de los hombres)	14.2		●
Mujeres que estudian (Porcentaje de mujeres en edad escolar [de 6 a 18 años] que asisten a la escuela)	90.1		●
Personas por debajo de la línea de bienestar (Porcentaje de la PEA)	1.6		●
Mortalidad infantil (Defunciones de menores de 1 año por cada mil nacidos vivos)	11.1		●
Personal de salud (Camas censables por cada 10 mil habitantes)	32.0		●
Camas de hospital (Camas censables por cada 10 mil habitantes)	5.0		●
Cambio en acceso a servicios de salud (Puntos porcentuales promedio de los últimos 5 años)	1.0		●
MANEJO SUSTENTABLE DEL MEDIO AMBIENTE (Posición 15)			
Residuos sólidos (Kg diarios por habitante)	0.80	28	●
Consumo de agua (Metros cúbicos per cápita)	87	31	●
Capacidad de tratamiento de agua en operación (L/s por cada mil habitantes)	1.2	54	●
Desastres naturales (Número de declaratorias de desastre)	0	1	●
Intensidad energética de la economía (KWh al año por cada millón de actividad económica)	31,421	59	●
SISTEMA POLÍTICO ESTABLE y FUNCIONAL (Posición 14)			
Participación ciudadana (Porcentaje de la lista nominal)	42.9	52	●
Competencia electoral (Diferencia de votos entre el 1° lugar y el 2° lugar como porcentaje del total de votos)	8.8	15	●
Bareras a candidatos independientes (Porcentaje de la lista nominal)	3.0	28	●
Agresiones a periodistas (Número de agresiones contra la prensa)	6	46	●
Organizaciones de la sociedad civil (Por cada 100 mil habitantes)	18.3	52	●
Percepción de corrupción estatal en las zonas urbanas (Porcentaje de la población urbana mayor de 18 años que considera que las prácticas corruptas en el gobierno del estado son frecuentes y muy frecuentes)	81.9	14	●

MONTERREY

Ciudades de más de un millón de habitantes (17 ciudades)

POSICIÓN: 1

NIVEL DE COMPETITIVIDAD: MUY ALTA ALTA MEDIA ALTA MEDIA BAJA BAJA MUY BAJA

Indicador	Cifra	Posición (de 86)	Desempeño
SISTEMA DE DERECHO CONFiable y OBJETIVO (Posición 5)			
Robo de vehículos (Por cada mil vehículos registrados)	1.7	20	●
Tasa de homicidios (Homicidios por cada 100 mil habitantes)	18.7	34	●
Percepción de seguridad (Porcentaje de encuestados que reportan sentirse seguros)	44.5	17	●
Secuestros (Secuestros por cada 100 mil habitantes)	0.3	32	●
Incidencia delictiva (Delitos del fuero común por cada mil habitantes)	16.7	31	●
SOCIEDAD INCLUYENTE, PREPARADA y SANA (Posición 9)			
Cobertura educativa (Porcentaje de la población de 0 a 14 años con cobertura)	66.1	11	●
Grado de escolaridad (Años promedio de escolaridad en población de 25 años o más)	10.7	24	●
Cambio en la población altamente calificada (Puntos porcentuales promedio de los últimos 5 años)	0.3	45	●
Empresa socialmente responsable (Número de empresas certificadas por cada 10 mil)	8.4	8	●
Brecha de género en la fuerza laboral (Porcentaje de la PEA que son mujeres, distancia al 50)	11.5	54	●
Brecha de ingresos por género (Diferencia entre el ingreso promedio de las mujeres y de los hombres)	16.3	31	●
Mujeres que estudian (Porcentaje de mujeres en edad escolar [de 6 a 18 años] que asisten a la escuela)	89.5	49	●
Personas por debajo de la línea de bienestar (Porcentaje de la PEA)	1.1	4	●
Mortalidad infantil (Defunciones de menores de 1 año por cada mil nacidos vivos)	10.9	28	●
Personal de salud (Por cada 10 mil habitantes)	35.6	50	●
Camas de hospital (Camas censables por cada 10 mil habitantes)	7.4	45	●
Cambio en acceso a servicios de salud (Puntos porcentuales promedio de los últimos 5 años)	-0.5	51	●
MANEJO SUSTENTABLE DEL MEDIO AMBIENTE (Posición 6)			
Residuos sólidos (Kg diarios por habitante)	0.92	41	●
Consumo de agua (Metros cúbicos per cápita)	32	3	●
Capacidad de tratamiento de agua en operación (L/s por cada mil habitantes)	2.9	18	●
Desastres naturales (Número de declaratorias de desastre)	1	52	●
Intensidad energética de la economía (KWh al año por cada millón de actividad económica)	14,669	20	●
SISTEMA POLÍTICO ESTABLE y FUNCIONAL (Posición 13)			
Participación ciudadana (Porcentaje de la lista nominal)	50.4	27	●
Competencia electoral (Diferencia de votos entre el 1° lugar y el 2° lugar como porcentaje del total de votos)	15.1	29	●
Bareras a candidatos independientes (Porcentaje de la lista nominal)	5.0	60	●
Agresiones a periodistas (Número de agresiones contra la prensa)	5	43	●
Organizaciones de la sociedad civil (Por cada 100 mil habitantes)	16.3	55	●
Percepción de corrupción estatal en las zonas urbanas (Porcentaje de la población urbana mayor de 18 años que considera que las prácticas corruptas en el gobierno del estado son frecuentes y muy frecuentes)	84.4	32	●
APROVECHAMIENTO DE LAS RELACIONES INTERNACIONALES (Posición 5)			
Inversión extranjera directa neta (Millones de dólares ponderados por PIB)	3,168	2	●
Fujo de pasajeros del o hacia el extranjero (Porcentaje de pasajeros que vuelan o viajan del extranjero)	13.3	16	●
Oferta hotelera de 4 y 5 estrellas (Porcentaje de la oferta total de cuartos)	86.9	4	●
Ocupación hotelera (Porcentaje de la oferta total)	40.4	17	●
Ciudad fronteriza o portuaria (Variable categórica 0=ninguna, 1=puerto, 2=frontera)	0	26	●

CHETUMAL

Ciudades de 250 a 500 mil habitantes (20 ciudades)

POSICIÓN: 19

NIVEL DE COMPETITIVIDAD: MUY ALTA ALTA MEDIA ALTA MEDIA BAJA BAJA MUY BAJA

Indicador	Cifra	Posición (de 86)	Desempeño
SISTEMA DE DERECHO CONFiable y OBJETIVO (Posición 9)			
Robo de vehículos (Por cada mil vehículos registrados)	1.4	16	●
Tasa de homicidios (Homicidios por cada 100 mil habitantes)	17.4	32	●
Percepción de seguridad (Porcentaje de encuestados que reportan sentirse seguros)	26.9	43	●
Secuestros (Secuestros por cada 100 mil habitantes)	0.0	1	●
Incidencia delictiva (Delitos del fuero común por cada mil habitantes)	26.2	56	●
SOCIEDAD INCLUYENTE, PREPARADA y SANA (Posición 9)			
Cobertura educativa (Porcentaje de la población de 0 a 14 años con cobertura)	58.5	52	●
Grado de escolaridad (Años promedio de escolaridad en población de 25 años o más)	9.8	49	●
Cambio en la población altamente calificada (Puntos porcentuales promedio de los últimos 5 años)	0.5	38	●
Empresa socialmente responsable (Número de empresas certificadas por cada 10 mil)	1.0	43	●
Brecha de género en la fuerza laboral (Porcentaje de la PEA que son mujeres, distancia al 50)	9.3	34	●
Brecha de ingresos por género (Diferencia entre el ingreso promedio de las mujeres y de los hombres)	4.6	3	●
Mujeres que estudian (Porcentaje de mujeres en edad escolar [de 6 a 18 años] que asisten a la escuela)	94.2	18	●
Personas por debajo de la línea de bienestar (Porcentaje de la PEA)	3.3	43	●
Mortalidad infantil (Defunciones de menores de 1 año por cada mil nacidos vivos)	8.2	13	●
Personal de salud (Por cada 10 mil habitantes)	65.6	6	●
Camas de hospital (Camas censables por cada 10 mil habitantes)	7.7	40	●
Cambio en acceso a servicios de salud (Puntos porcentuales promedio de los últimos 5 años)	0.6	16	●
MANEJO SUSTENTABLE DEL MEDIO AMBIENTE (Posición 15)			
Residuos sólidos (Kg diarios por habitante)	1.01	48	●
Consumo de agua (Metros cúbicos per cápita)	132	46	●
Capacidad de tratamiento de agua en operación (L/s por cada mil habitantes)	0.9	58	●
Desastres naturales (Número de declaratorias de desastre)	0	1	●
Intensidad energética de la economía (KWh al año por cada millón de actividad económica)	14,702	21	●
SISTEMA POLÍTICO ESTABLE y FUNCIONAL (Posición 11)			
Participación ciudadana (Porcentaje de la lista nominal)	46.2	43	●
Competencia electoral (Diferencia de votos entre el 1° lugar y el 2° lugar como porcentaje del total de votos)	34.8	64	●
Bareras a candidatos independientes (Porcentaje de la lista nominal)	1.5	5	●
Agresiones a periodistas (Número de agresiones contra la prensa)	0	1	●
Organizaciones de la sociedad civil (Por cada 100 mil habitantes)	44.1	22	●
Percepción de corrupción estatal en las zonas urbanas (Porcentaje de la población urbana mayor de 18 años que considera que las prácticas corruptas en el gobierno del estado son frecuentes y muy frecuentes)	90.0	62	●
APROVECHAMIENTO DE LAS RELACIONES INTERNACIONALES (Posición 10)			
Inversión extranjera directa neta (Millones de dólares ponderados por PIB)	19	62	●
Fujo de pasajeros del o hacia el extranjero (Porcentaje de pasajeros que vuelan o viajan del extranjero)	0.3	31	●
Oferta hotelera de 4 y 5 estrellas (Porcentaje de la oferta total de cuartos)	-	-	●
Ocupación hotelera (Porcentaje de la oferta total)	-	-	●
Ciudad fronteriza o portuaria (Variable categórica 0=ninguna, 1=puerto, 2=frontera)	1	10	●

ÍNDICE DE COMPETITIVIDAD URBANA 2022

