



RESULTADO DA AVALIAÇÃO DE INFRAESTRUTURA DE CURSO REALIZADA PELOS DISCENTES

Relação das questões avaliadas:

- 01 Os ambientes de aprendizagem possuem tamanho adequado à quantidade de alunos da turma.
- 02 Os ambientes de aprendizagem possuem adequada climatização.
- 03 Os ambientes de aprendizagem possuem adequada iluminação.
- 04 Os ambientes de aprendizagem possuem mobiliários (mesas, cadeiras e lousa) e equipamentos (data show) adequados ao ensino.
- 05 Os laboratórios (de informática e de outra natureza) são adequados aos objetivos do curso.
- 06 O acervo bibliográfico disponível na biblioteca do curso ou da Unidade Acadêmica é adequado às exigências da formação dos alunos.
- 07 Os banheiros são limpos e adequados ao uso dos alunos e dos docentes.
- 08 Há espaços comuns (p. ex: banheiros e biblioteca setorial) adaptados ao pleno uso por alunos com deficiências.
- 09 Há vias de acesso aos ambientes de aprendizagem (p. ex: rampas e elevadores) adaptados ao pleno uso por alunos com deficiências.
- 10 A biblioteca setorial do curso ou da Unidade Acadêmica está plenamente adaptada ao atendimento de alunos com deficiências.
- 11 Os ambientes de aprendizagem do curso ou da Unidade Acadêmica possuem acústica adequada que isola ruídos e barulhos externos.

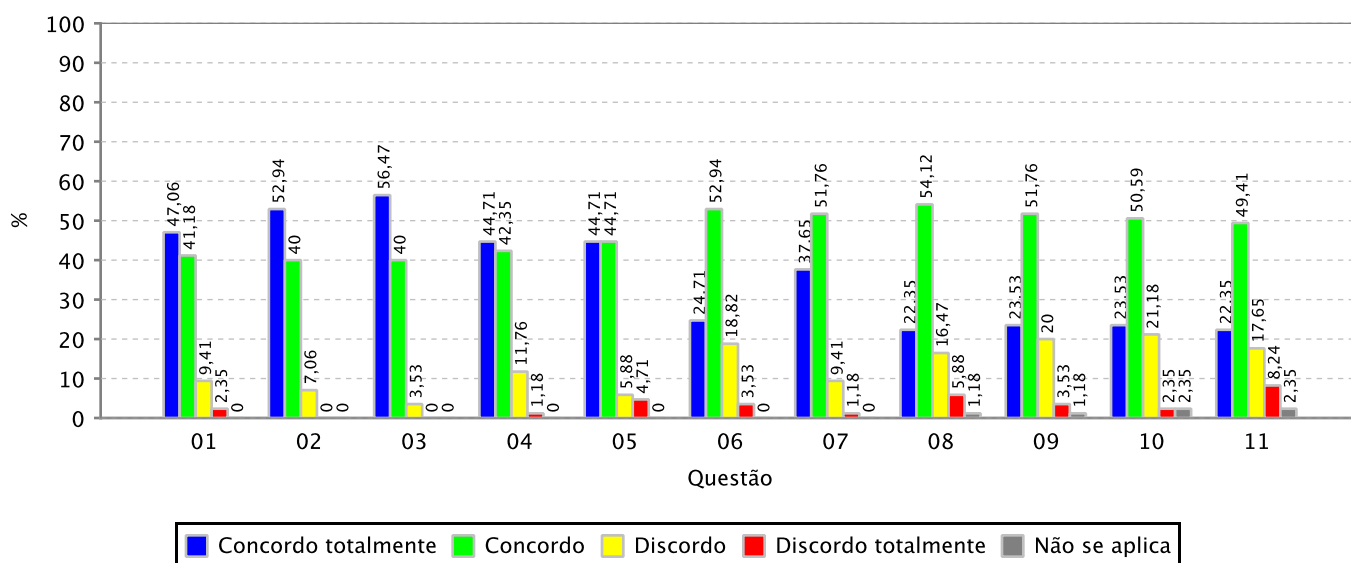


RESULTADO DA AVALIAÇÃO DE INFRAESTRUTURA DE CURSO REALIZADA PELOS DISCENTES

Informações gerais:

Curso: MATEMATICA INDUSTRIAL (FORTALEZA)
Período Letivo: 2015.1
Quantidade de alunos matriculados: 116
Quantidade de alunos avaliadores: 85 (73,28% dos alunos matriculados)

Gráfico 01: Distribuição de frequência das respostas por questão avaliada (em %)



Quadro 01: Distribuição de frequência das respostas por questão avaliada (em %)

| | Concordo totalmente | Concordo | Discordo | Discordo totalmente | Não se aplica |
|----|---------------------|----------|----------|---------------------|---------------|
| 01 | 47,06 | 41,18 | 9,41 | 2,35 | 0,00 |
| 02 | 52,94 | 40,00 | 7,06 | 0,00 | 0,00 |
| 03 | 56,47 | 40,00 | 3,53 | 0,00 | 0,00 |
| 04 | 44,71 | 42,35 | 11,76 | 1,18 | 0,00 |
| 05 | 44,71 | 44,71 | 5,88 | 4,71 | 0,00 |
| 06 | 24,71 | 52,94 | 18,82 | 3,53 | 0,00 |
| 07 | 37,65 | 51,76 | 9,41 | 1,18 | 0,00 |
| 08 | 22,35 | 54,12 | 16,47 | 5,88 | 1,18 |
| 09 | 23,53 | 51,76 | 20,00 | 3,53 | 1,18 |
| 10 | 23,53 | 50,59 | 21,18 | 2,35 | 2,35 |
| 11 | 22,35 | 49,41 | 17,65 | 8,24 | 2,35 |