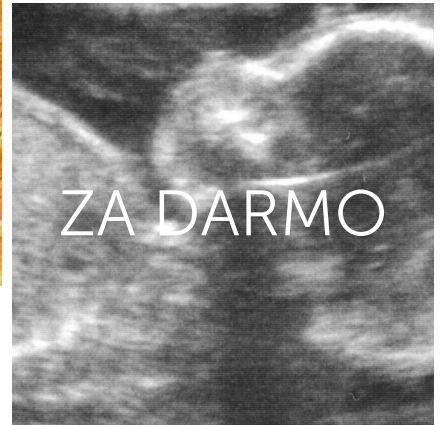
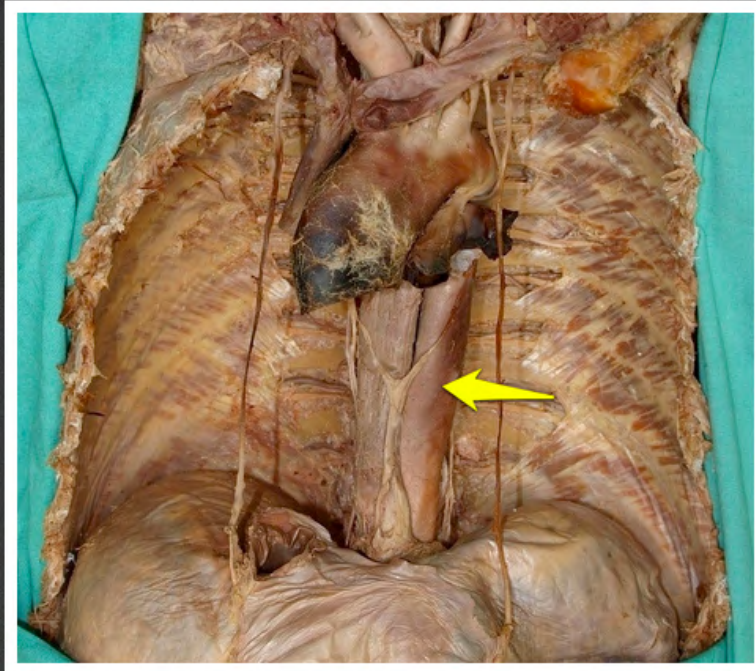




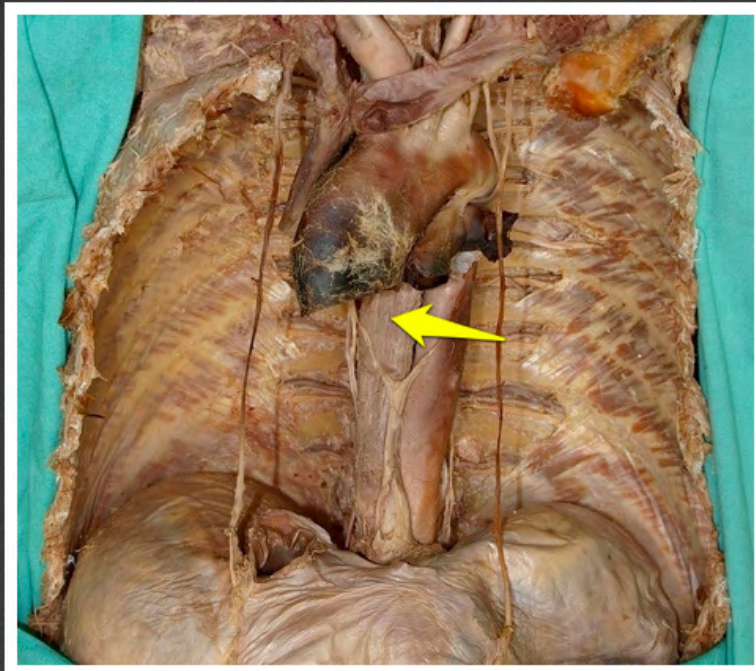
Klatkowe szpilki.



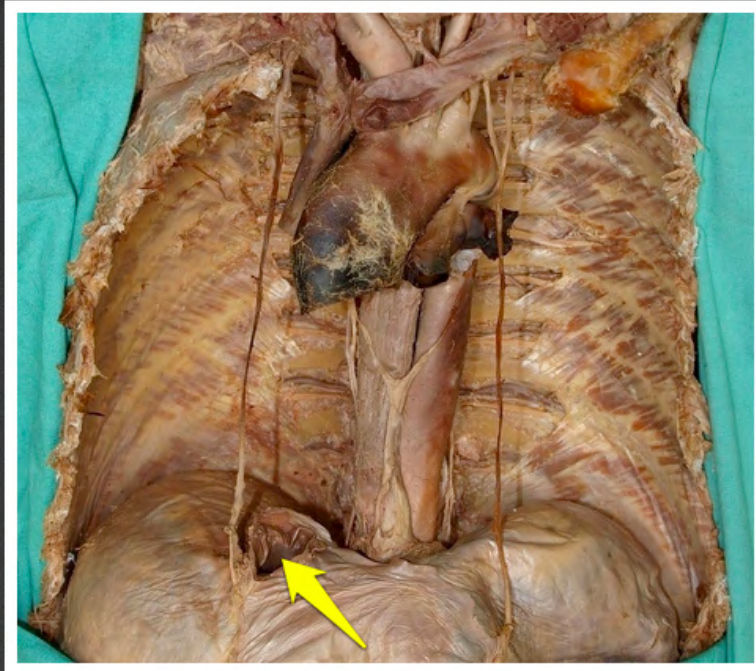
www.wuzetki.pl



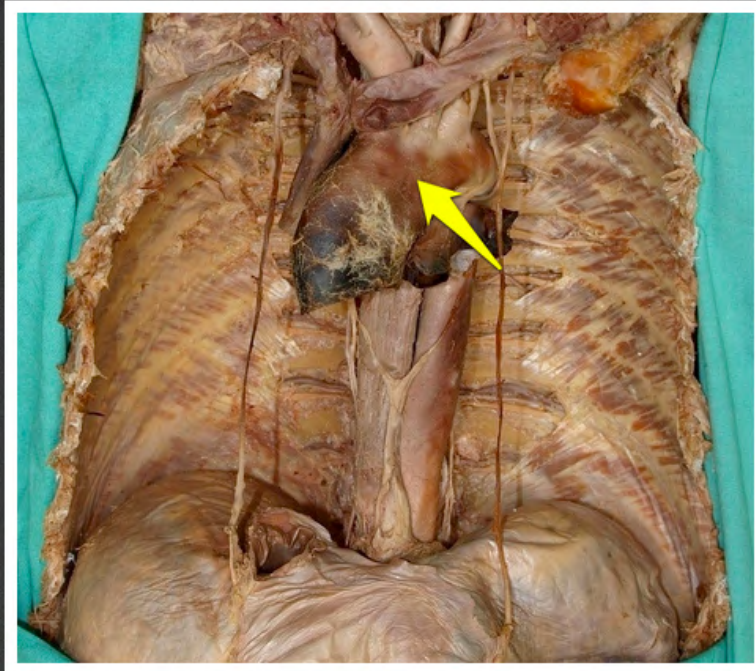
aorta piersiowa (*aorta thoracica*)



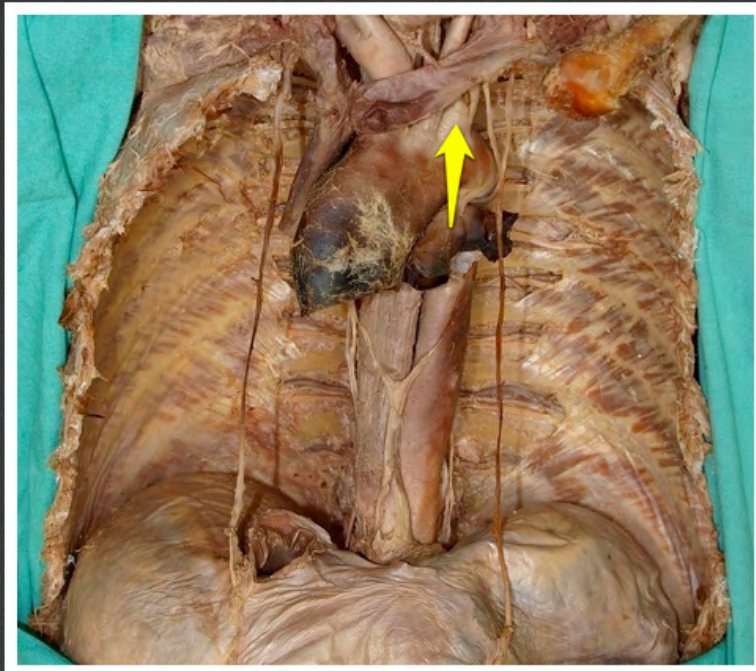
przełyk (*oesophagus*)



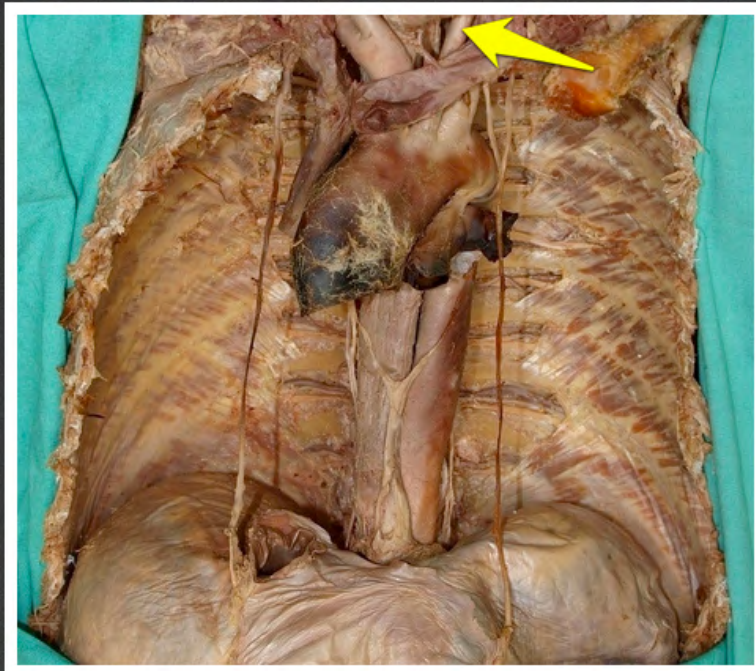
żyła główna dolna (*vena cava inferior*)



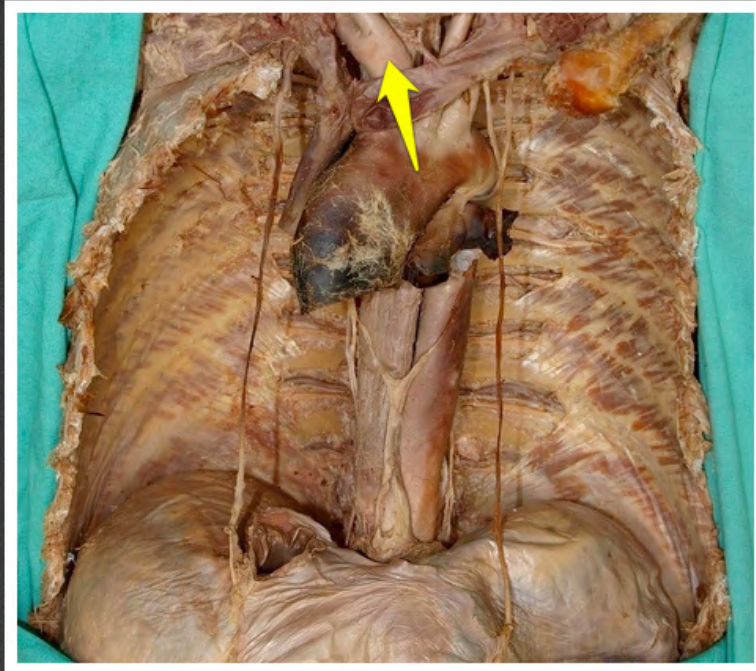
łuk aorty (*arcus aortae*)



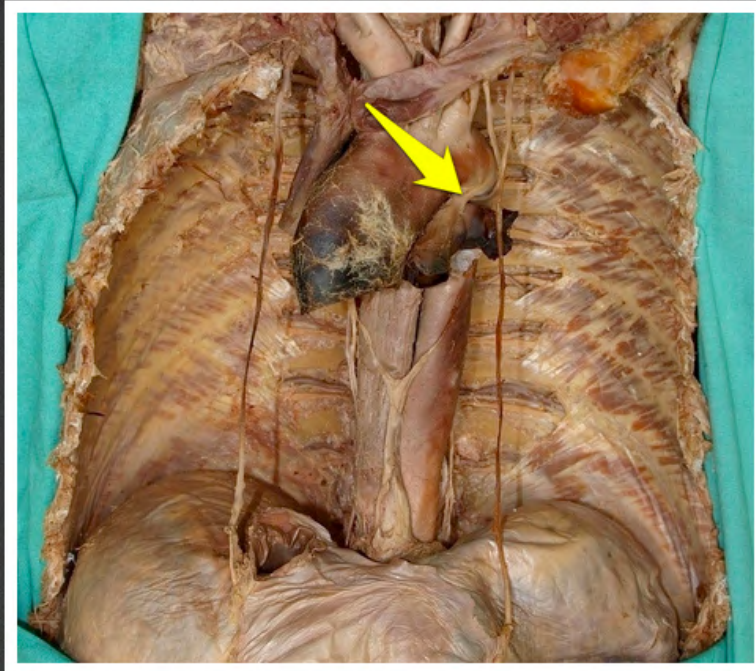
tętnica podobojczykowa lewa
(*arteria subclavia sinistra*)



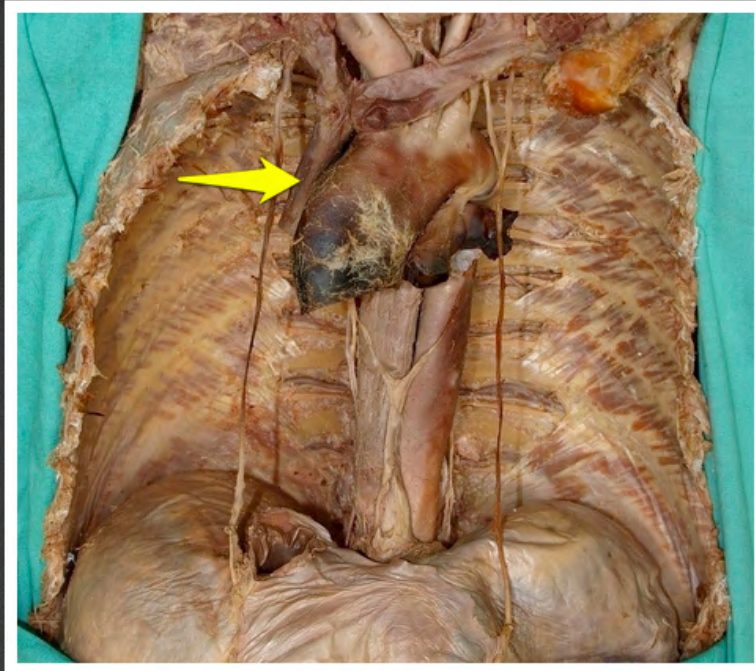
tętnica szyjna wspólna lewa (*arteria carotis communis sinistra*)



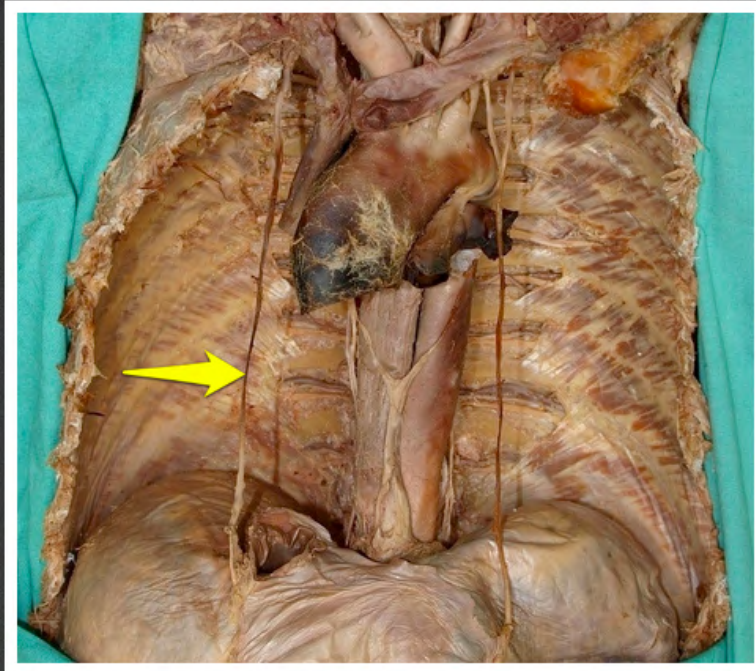
pień ramienno-głowy (*truncus
brachiocephalicus*)



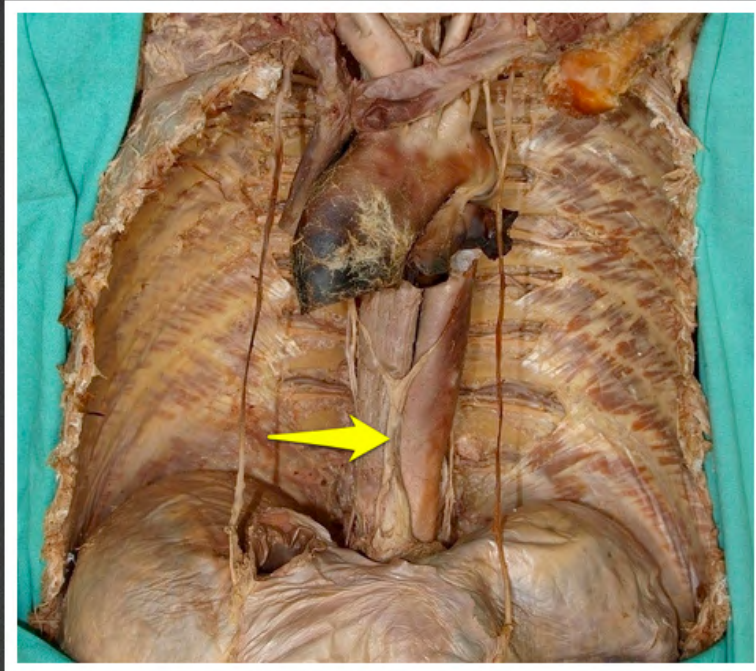
więzadło tętnicze (*ligamentum arteriosum*)



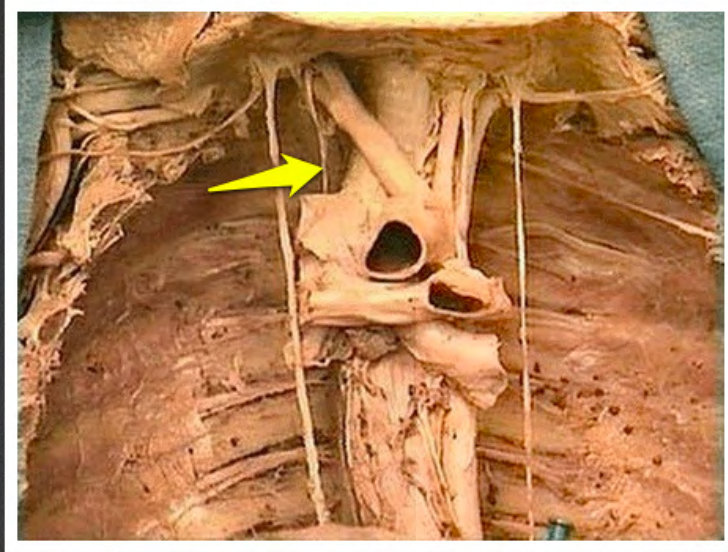
żyła główna górna (*vena cava superior*)



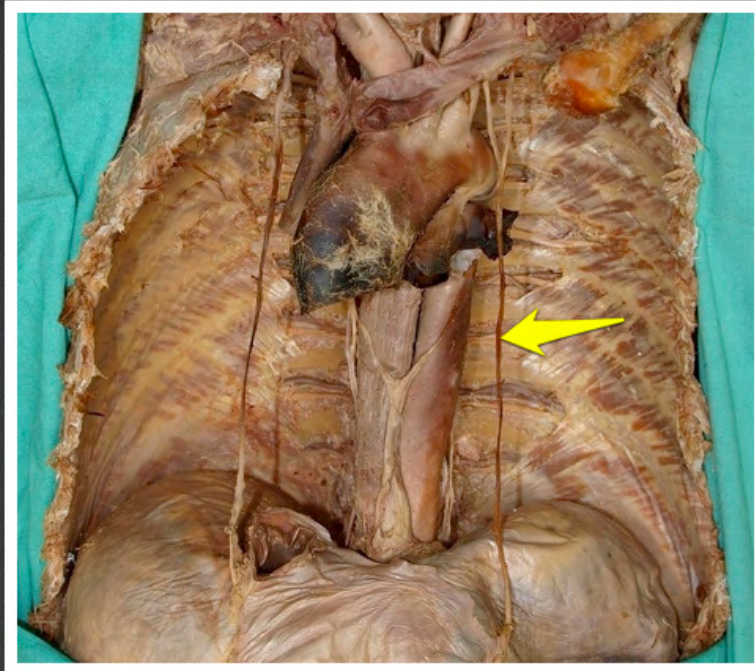
nerw przeponowy prawy (*nervus phrenicus dexter*)



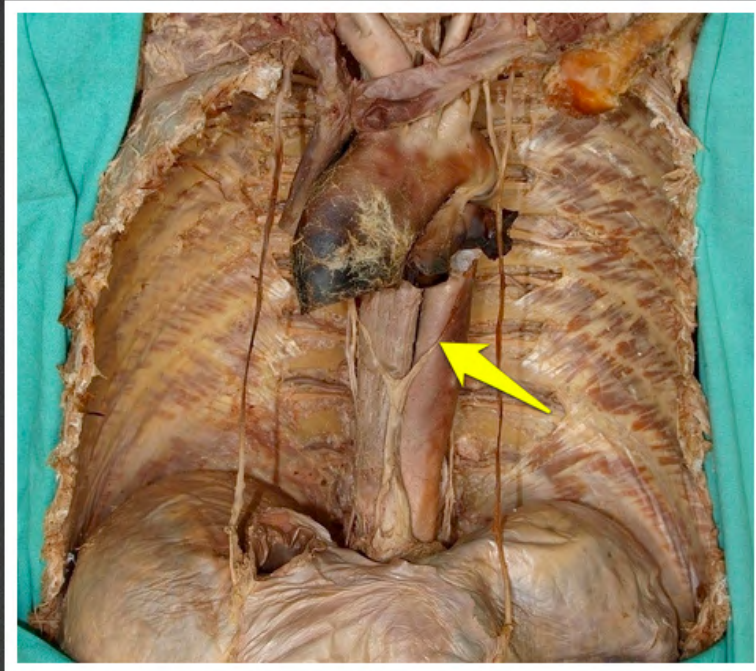
pień błędny przedni (*truncus vagalis anterior*)



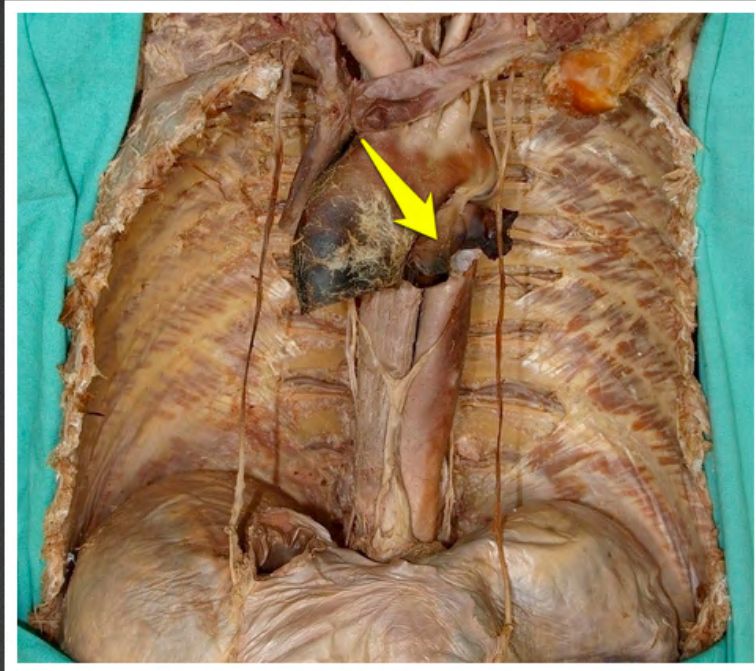
nerw błędny prawy (*nervus vagus dexter*)



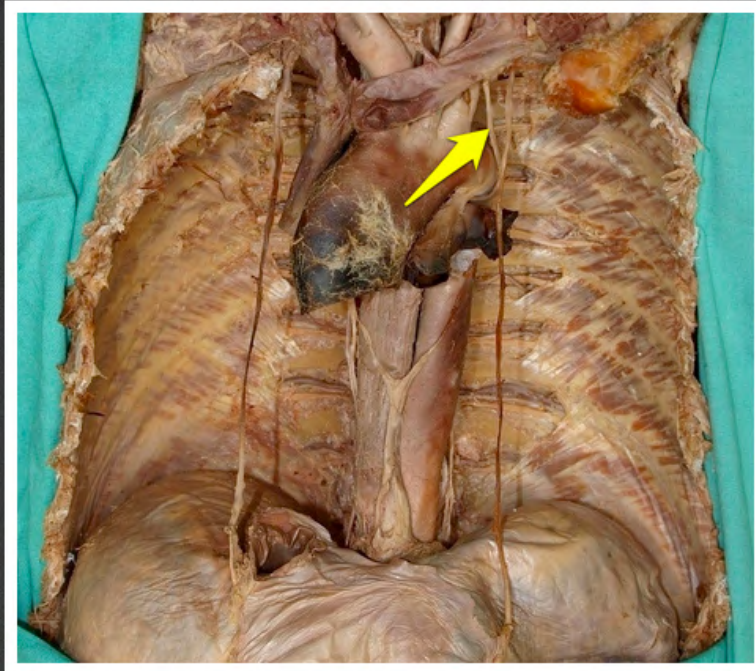
nerw przeponowy lewy (*nervus phrenicus sinister*)



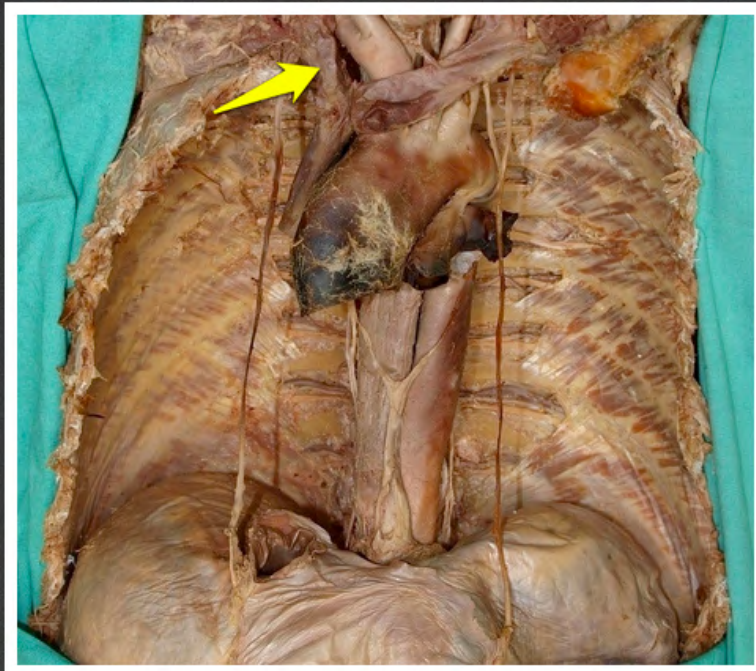
nerw błędny lewy (*nervus vagus sinister*)



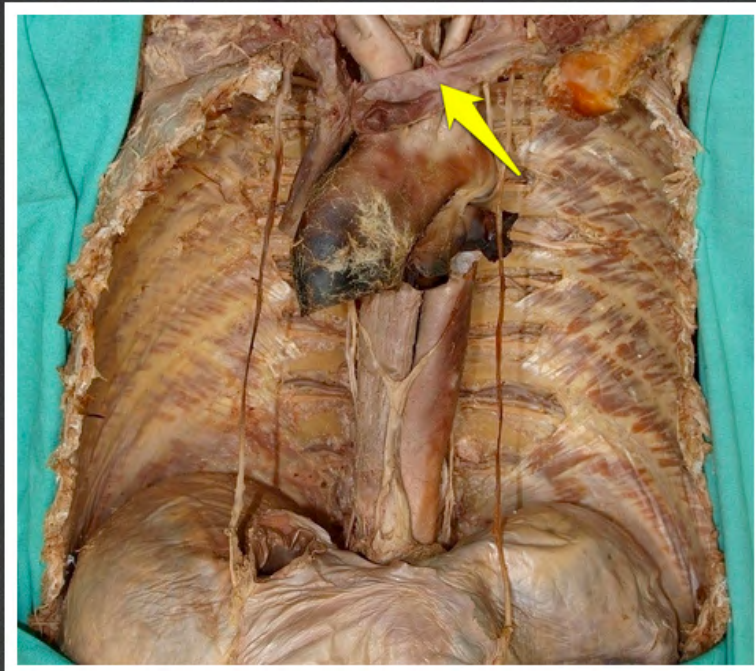
pień płucny (*truncus pulmonalis*)



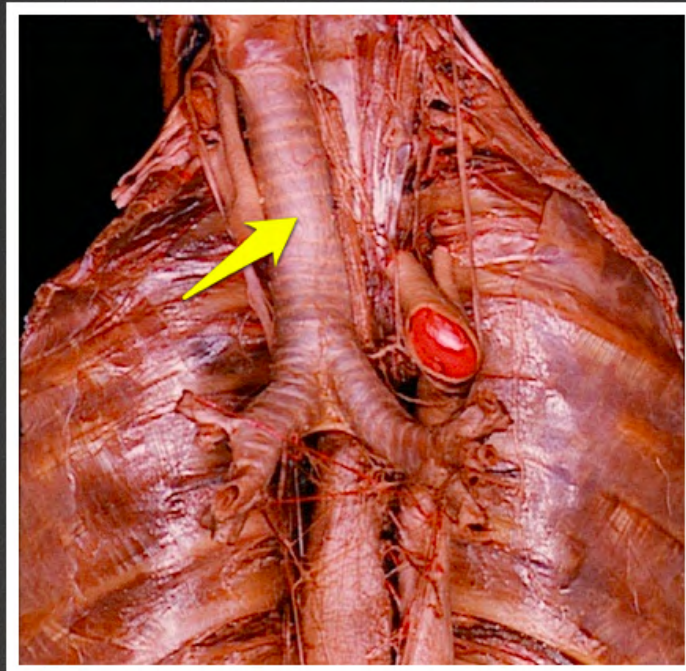
nerw błędny lewy (*nervus vagus sinister*)



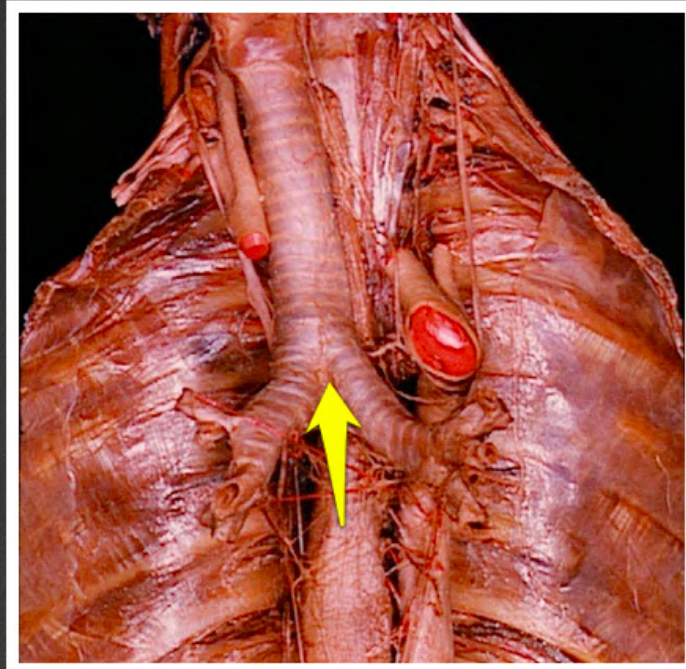
żyła ramiennie-głowowa prawa (*vena brachiocephalica dextra*)



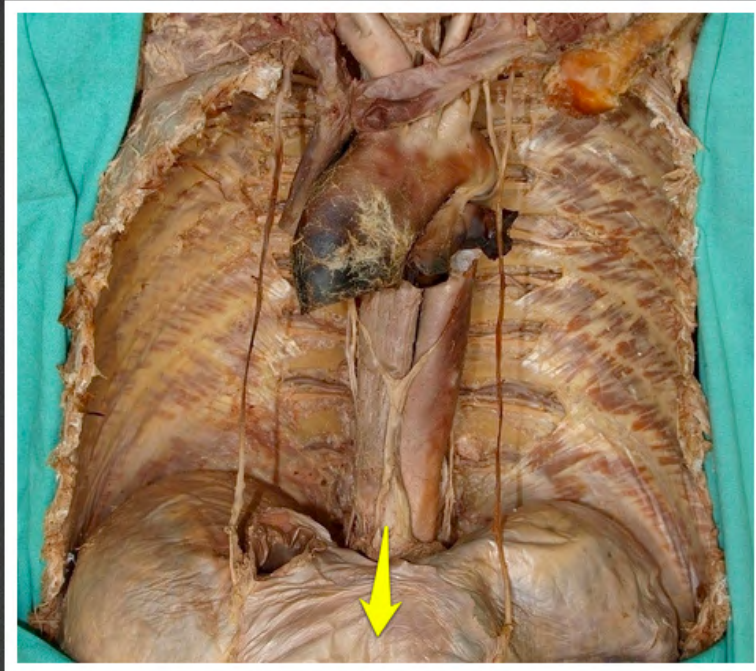
żyła ramiennie-głowowa lewa (*vena brachiocephalica sinistra*)



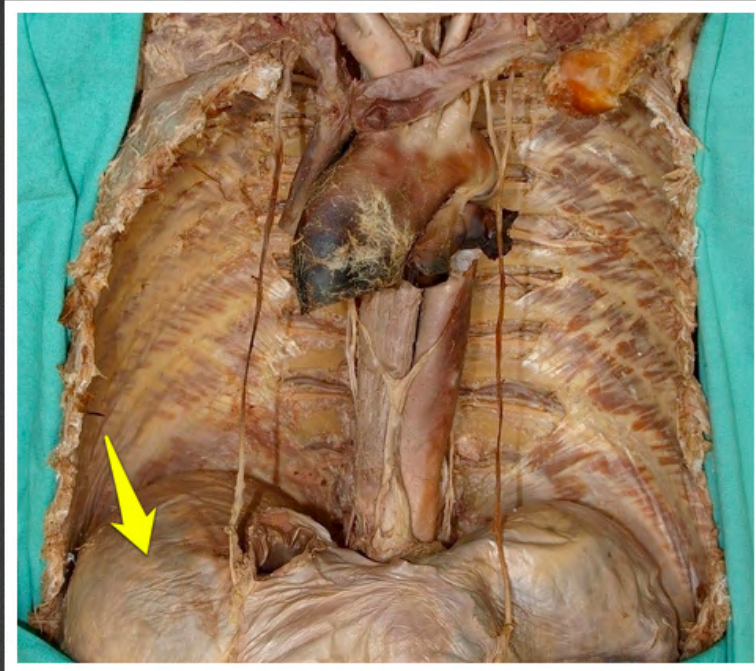
tchawica (*trachea*)



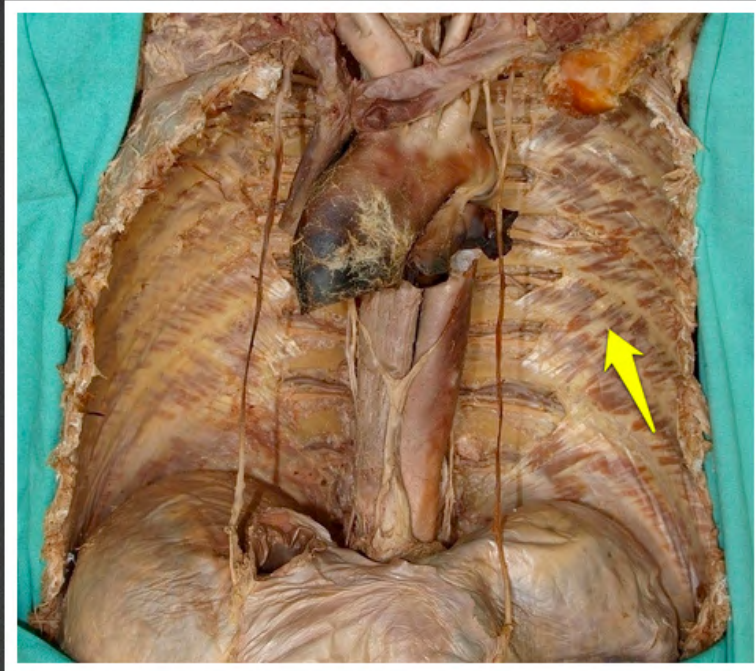
ostroga tchawicy (*carina tracheae*)



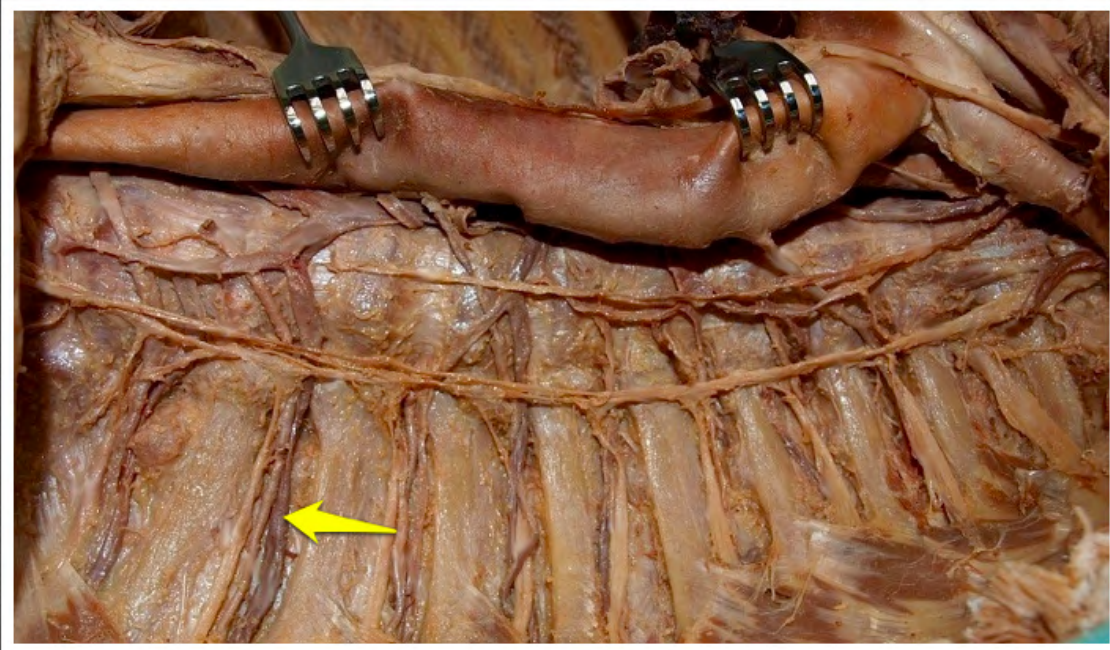
przepona, część mostkowa
(*diaphragma, pars sternalis*)



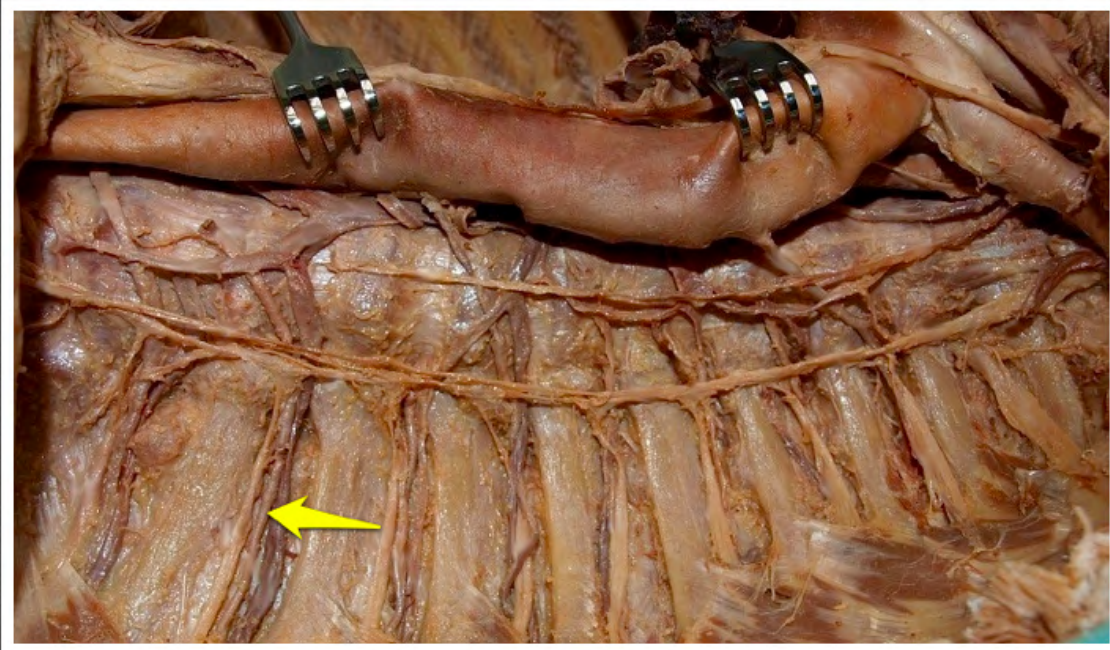
przepona, część żebrowa
(*diaphragma, pars costalis*)



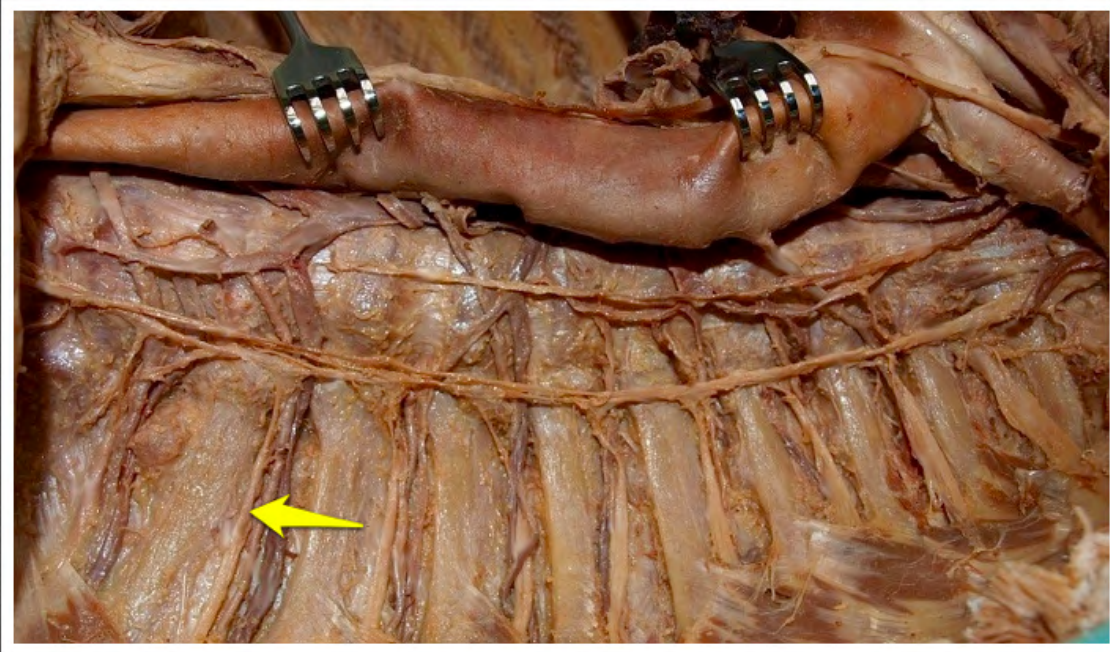
mięsień podżebrowy (*musculus subcostalis*)



żyła międzyżebrowa tylna (*vena intercostalis posterior*)



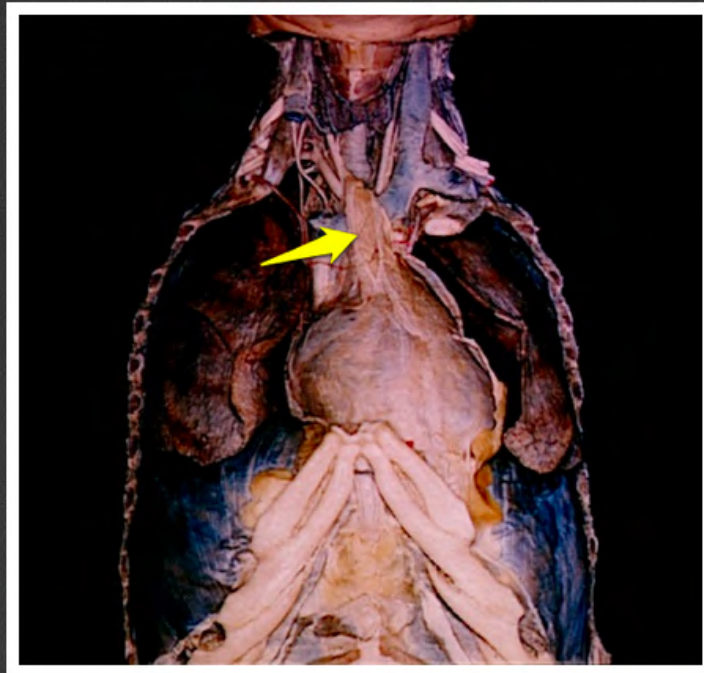
tętnica międzyżebrowa tylna (*arteria intercostalis posterior*)



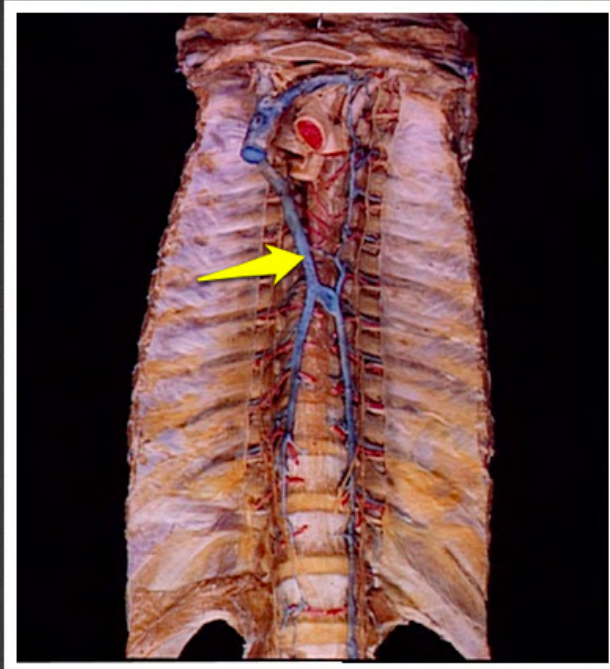
nerw międzyżebrowy (*nervus intercostalis*)



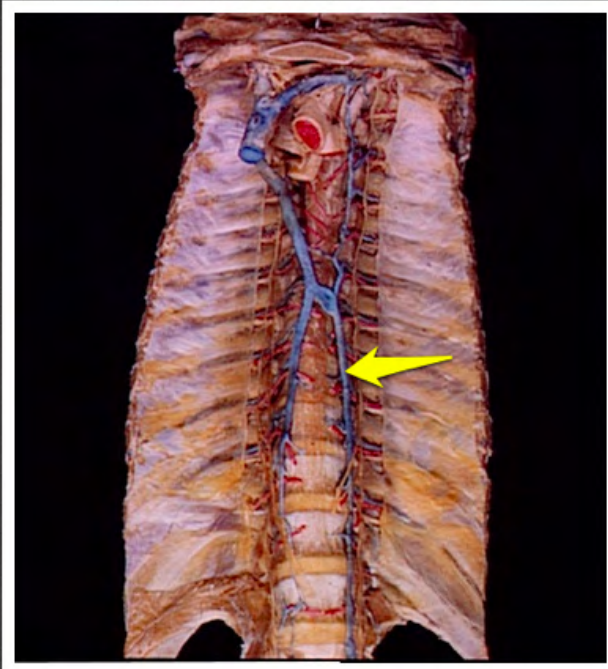
przewód piersiowy (*ductus thoracicus*)



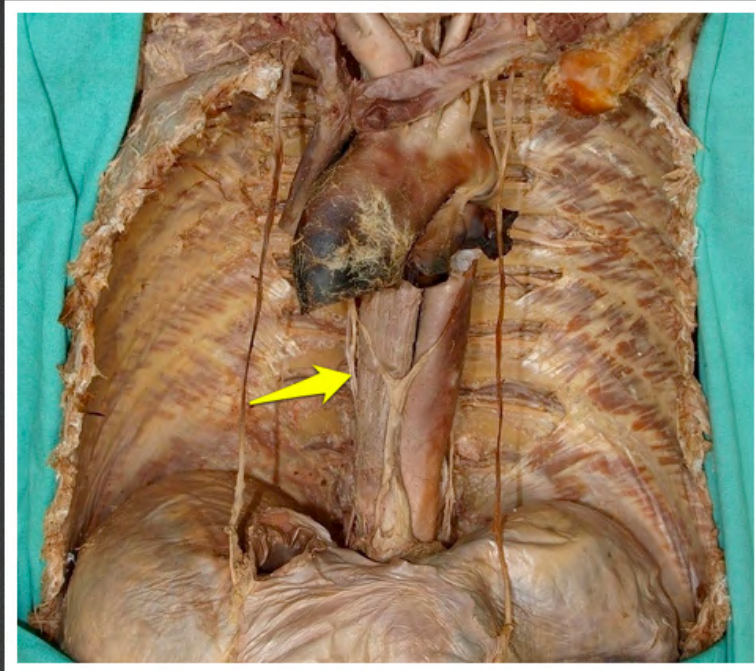
ciało tłuszczowe zamostkowe
(*corpus adiposum retrosternale*)



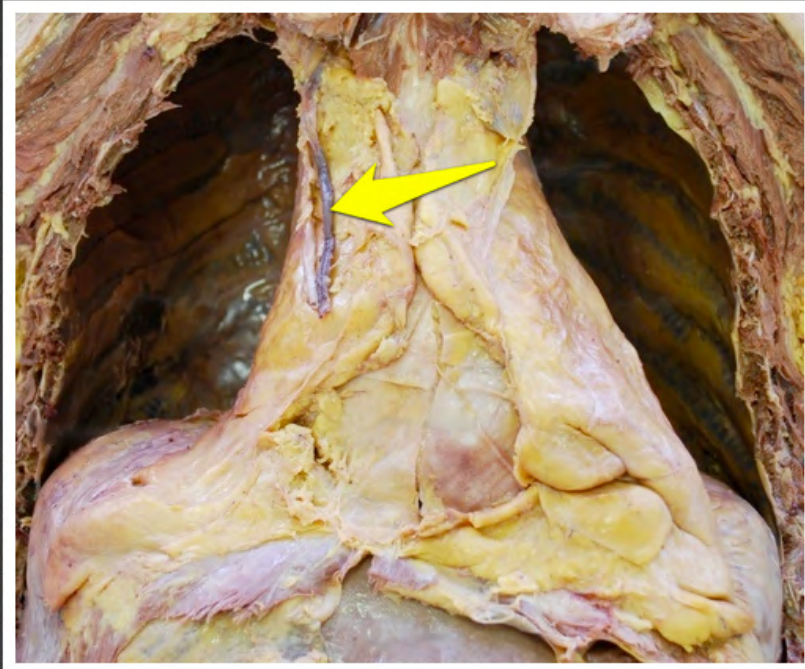
żyła nieparzysta (*vena azygos*)



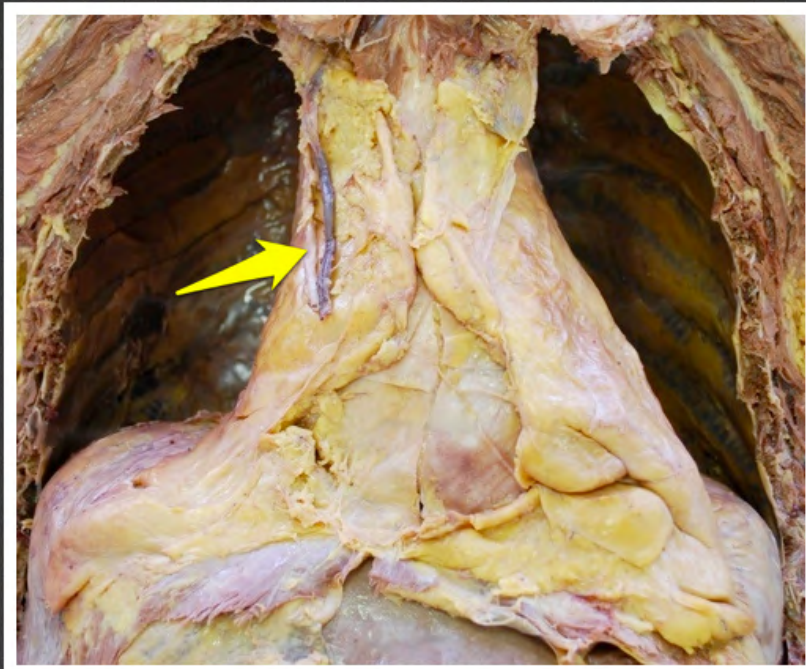
żyła nieparzysta krótka (*vena hemiazygos*)



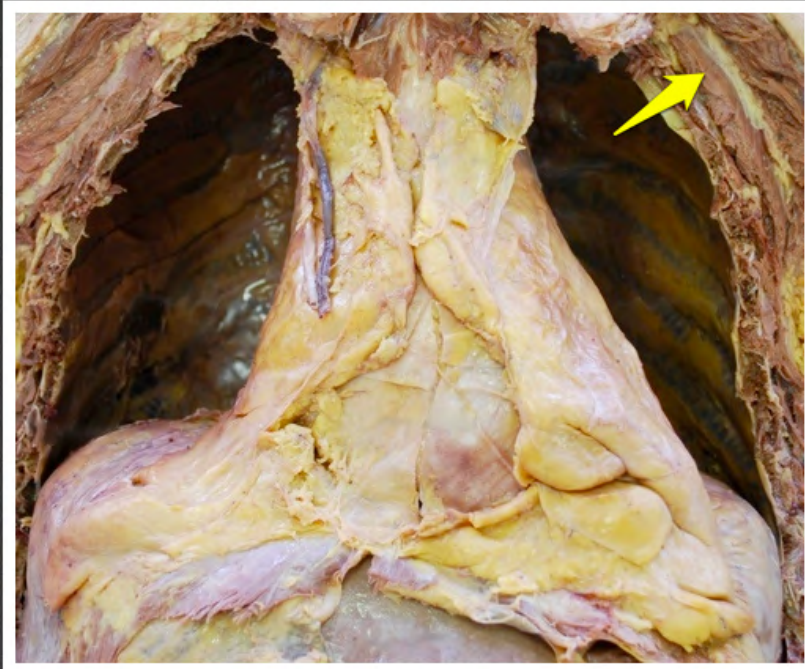
pień błędny tylny (*truncus vagalis posterior*)



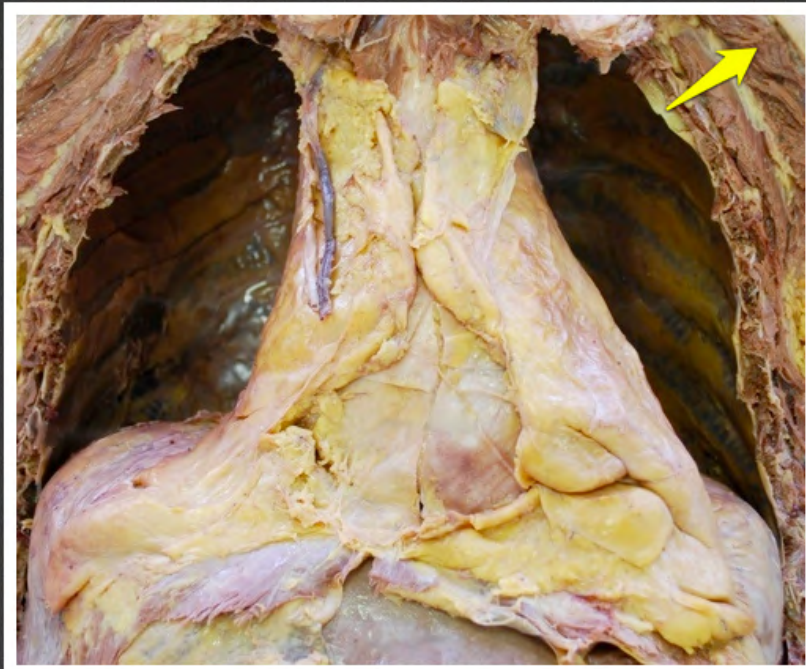
żyła piersiowa wewnętrzna (*vena thoracica interna*)



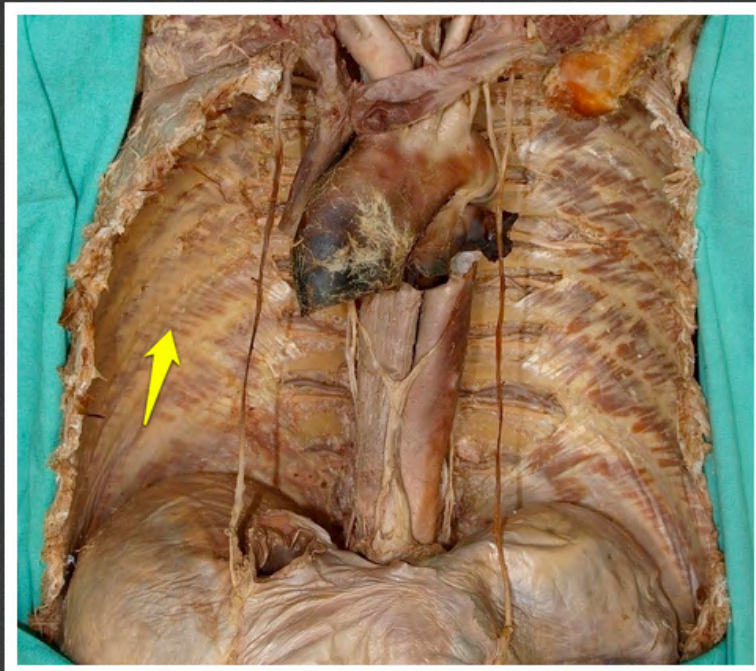
tętnica piersiowa wewnętrzna
(*arteria thoracica interna*)



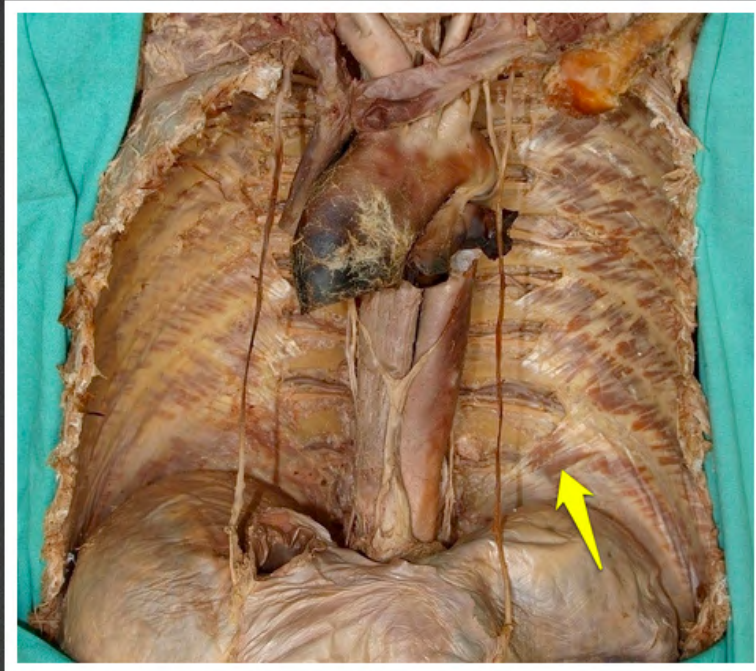
mięsień piersiowy mniejszy
(*musculus pectoralis minor*)



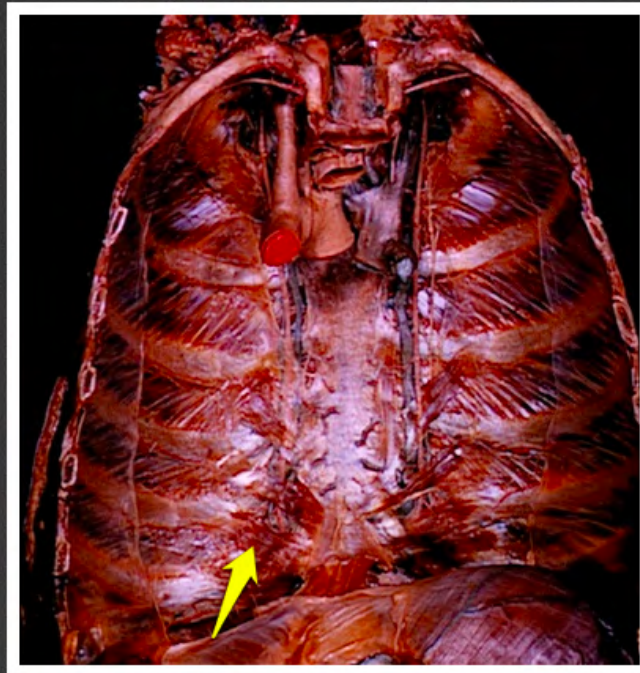
mięsień piersiowy większy
(*musculus pectoralis major*)



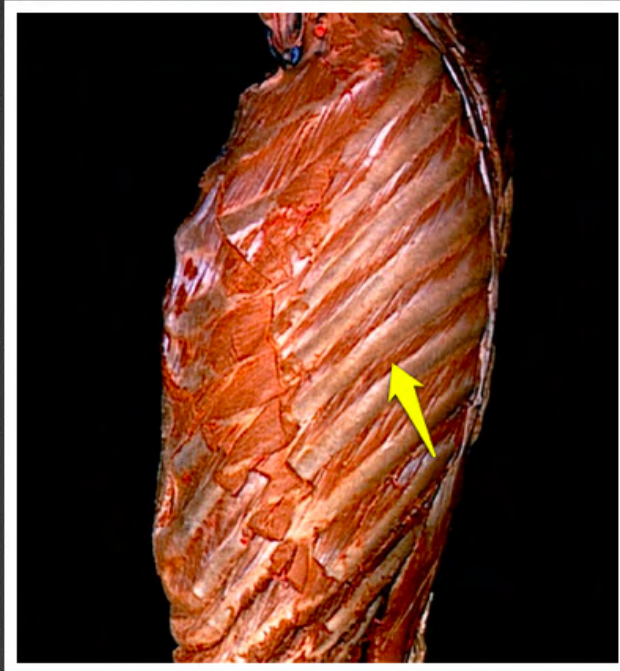
mięsień międzyżebrowy wewnętrzny
(*musculus intercostalis internus*)



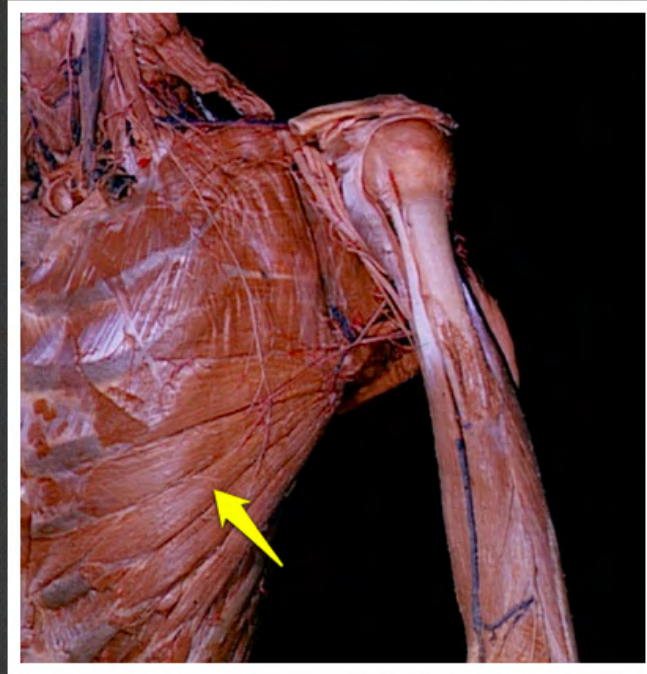
mięsień podżebrowy (*musculus subcostalis*)



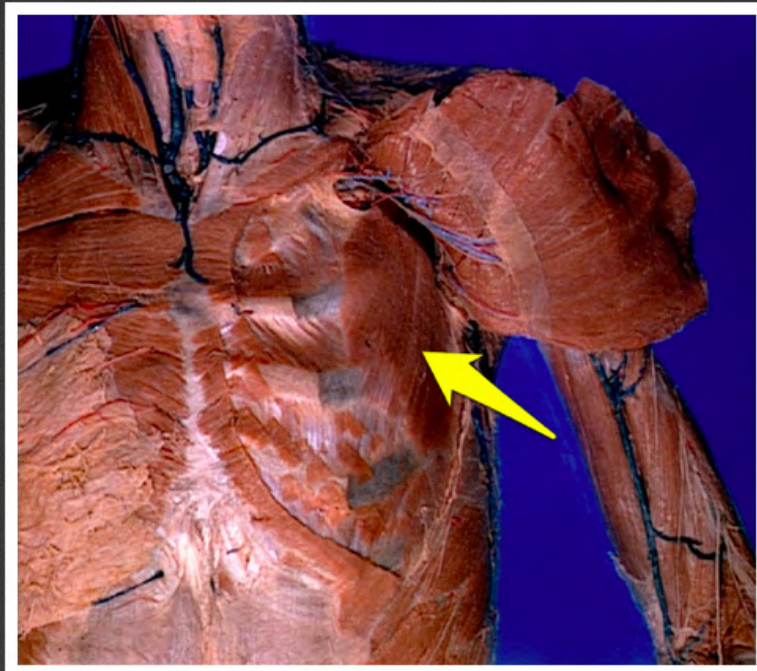
mięsień poprzeczny klatki piersiowej
(*musculus transversus thoracis*)



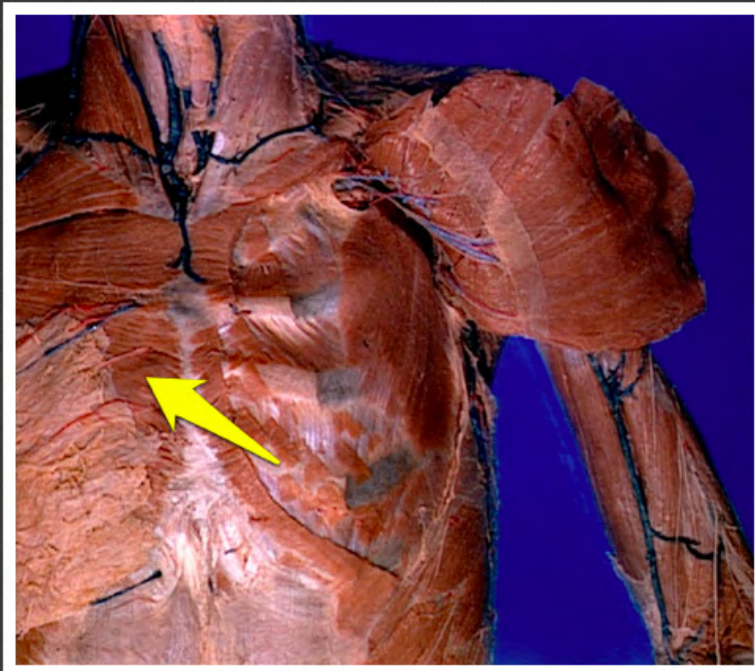
mięsień międzyżebrowy zewnętrzny
(*musculus intercostalis externus*)



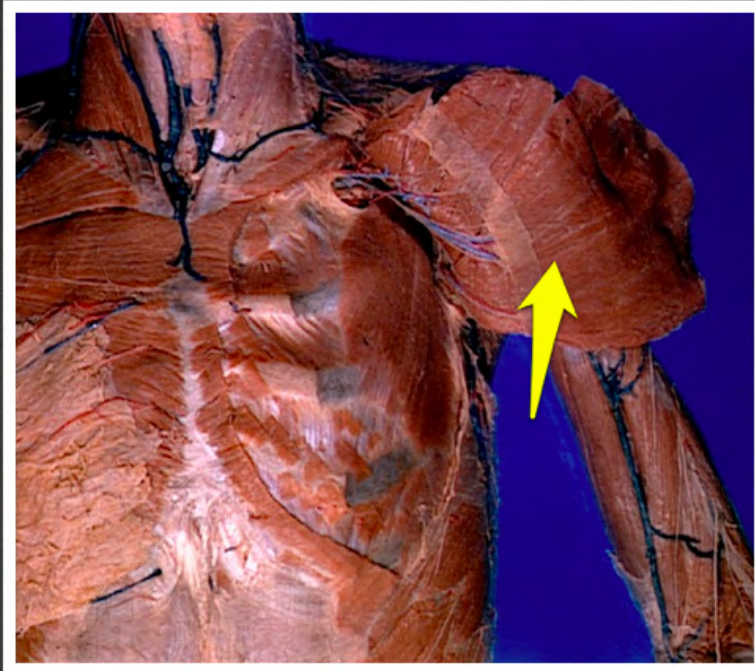
mięsień zębaty przedni (*musculus serratus anterior*)



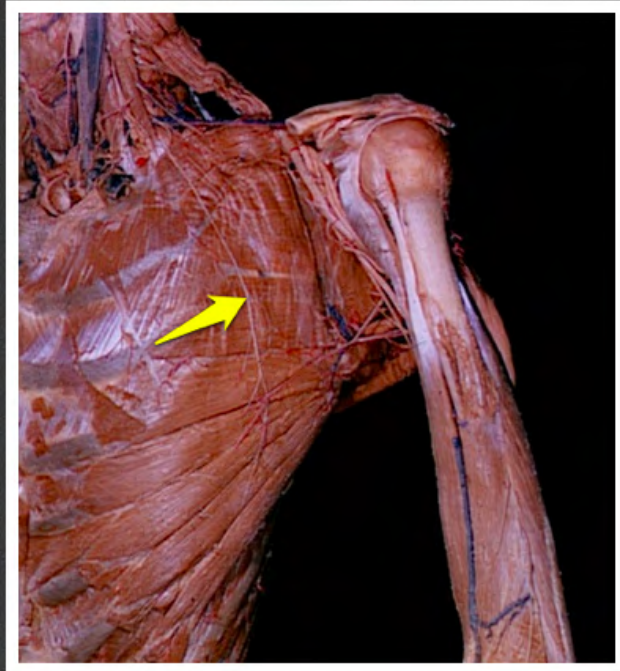
mięsień piersiowy mniejszy
(*musculus pectoralis minor*)



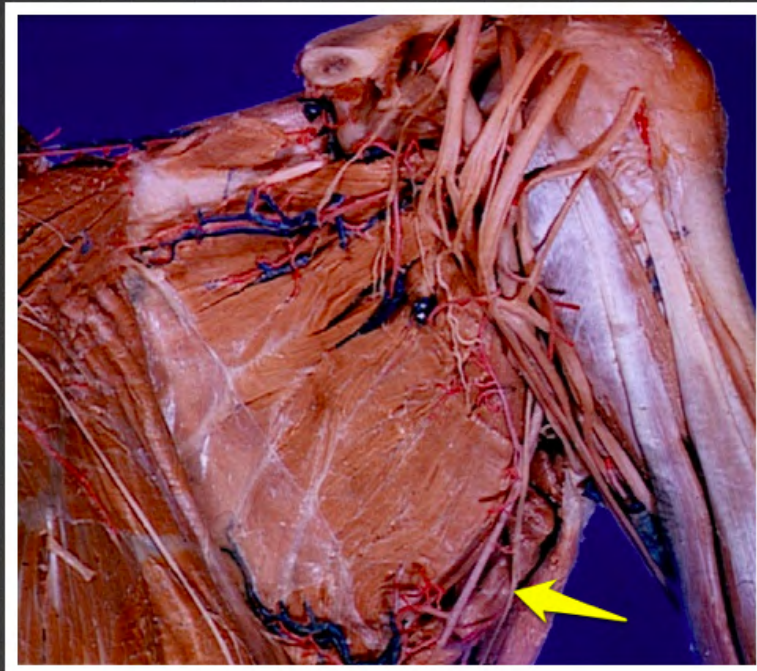
mięsień piersiowy większy
(*musculus pectoralis major*)



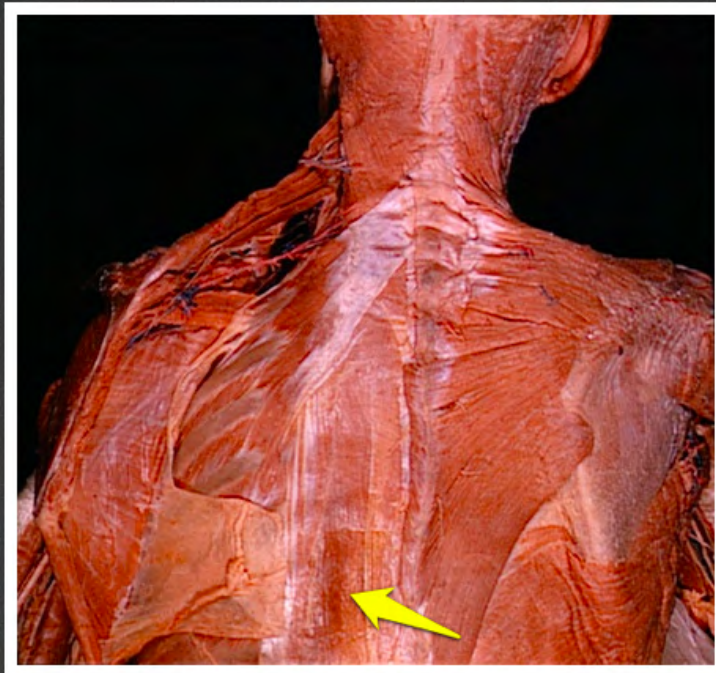
mięsień piersiowy większy
(*musculus pectoralis major*)



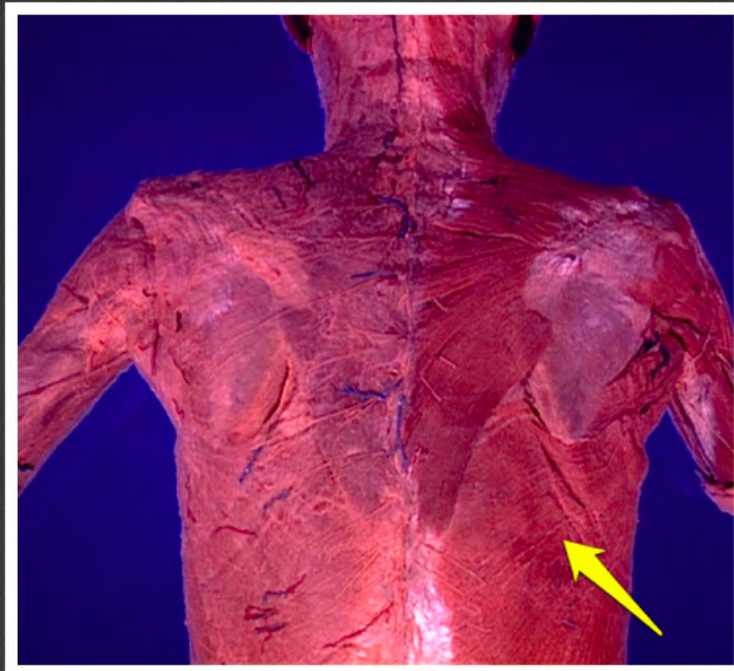
nerw piersiowy długi (*nervus thoracicus longus*)



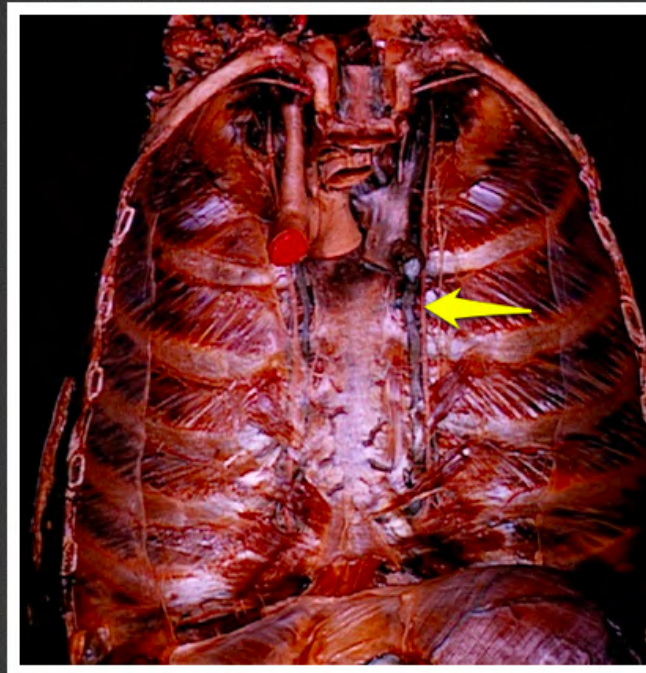
nerw piersiowo-grzbietowy (*nervus thoracodorsalis*)



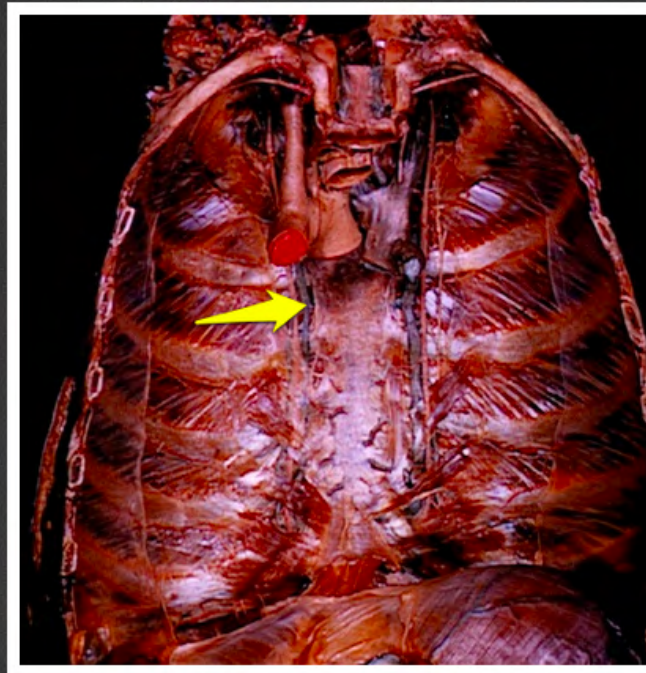
mięsień prostownik grzbietu
(*musculus erector spinae*)



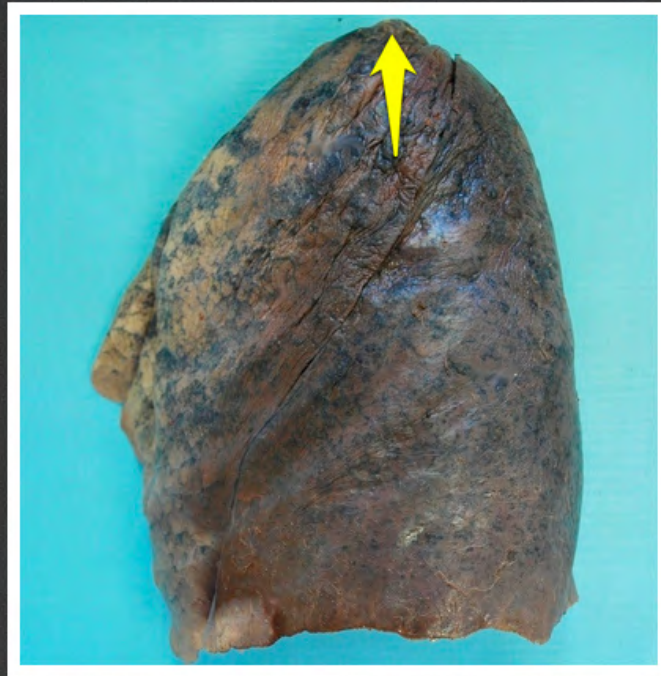
mięsień najszerszy grzbietu
(*musculus latissimus dorsi*)



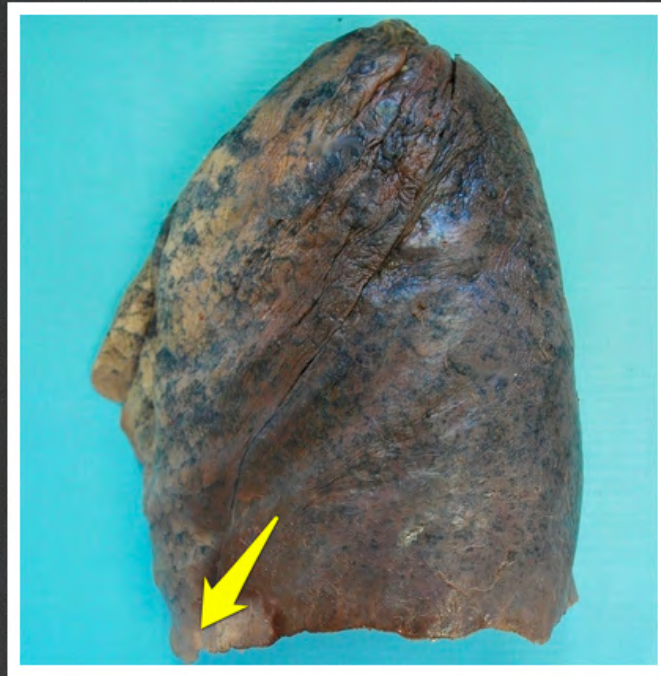
tętnica piersiowa wewnętrzna
(*arteria thoracica interna*)



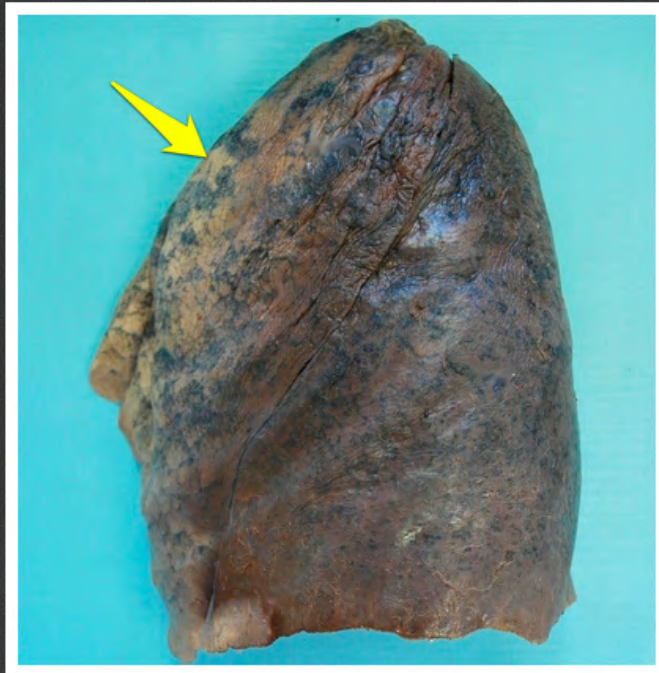
żyła piersiowa wewnętrzna (*vena thoracica interna*)



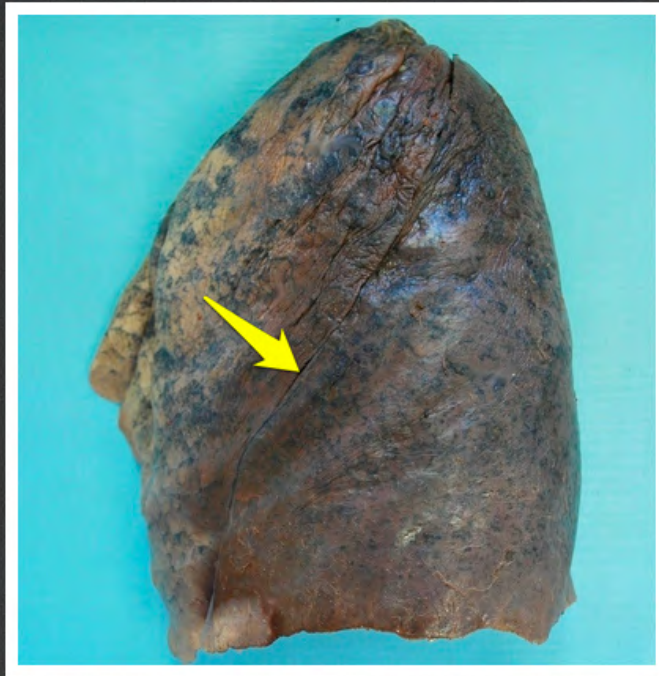
szczyt płuca lewego (*apex pulmonis sinistri*)



język płuca (*lingula pulmonis*)



brzeg przedni płuca lewego (*margo anterior pulmonis sinistri*)



szczelina skośna płuca lewego
(*fissura obliqua pulmonis sinistri*)



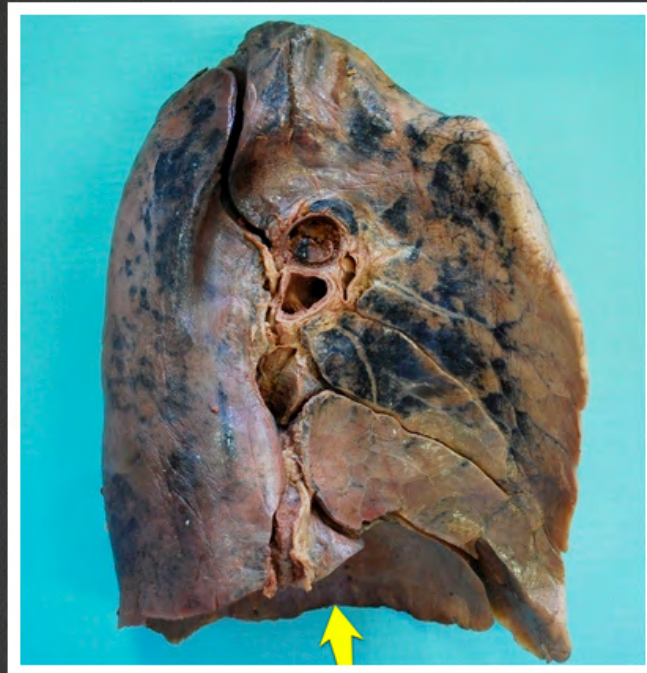
więzadło płucne (*ligamentum pulmonale*)



wycisk łuku aorty (*impressio arcus aortae*)



wycisk przełyku (*impressio oesophagea*)



brzeg dolny płuca lewego (*margo inferior pulmonis sinistri*)



bruzda aorty piersiowej (*sulcus aortae*)



szczyt płuca prawego (*apex
pulmonis dextri*)



szczelina skośna płuca prawego
(*fissura obliqua pulmonis dextrī*)



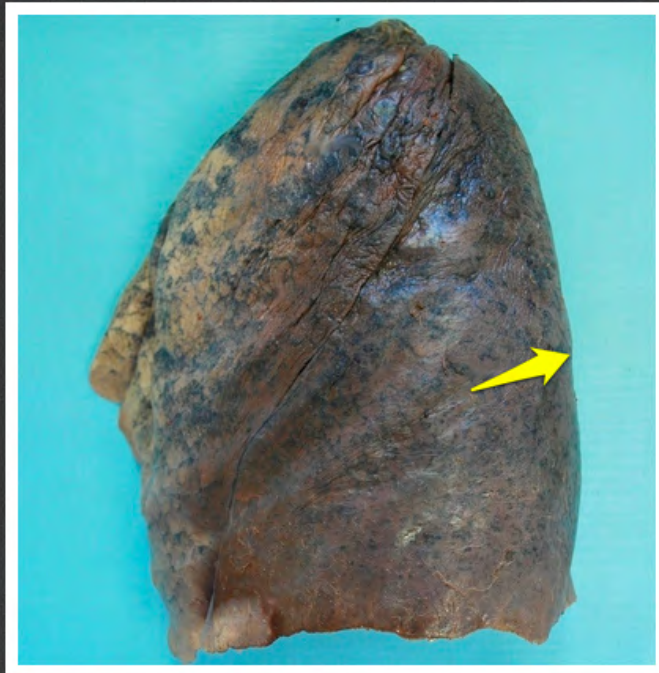
szczelina pozioma płuca prawego
(*fissura horizontalis pulmonis dextri*)



brzeg przedni płuca prawego (*margo anterior pulmonis dextri*)



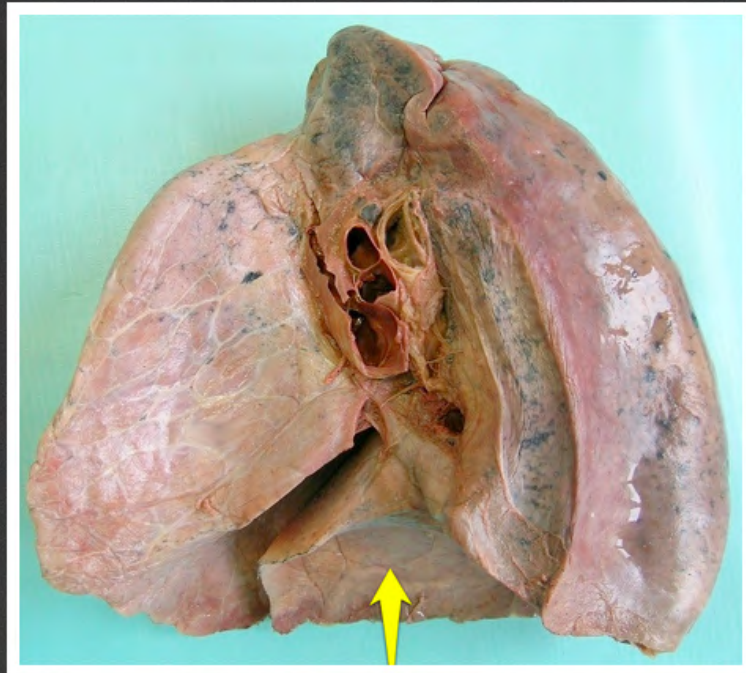
brzeg tylny płuca prawego (*margo posterior pulmonis dextri*)



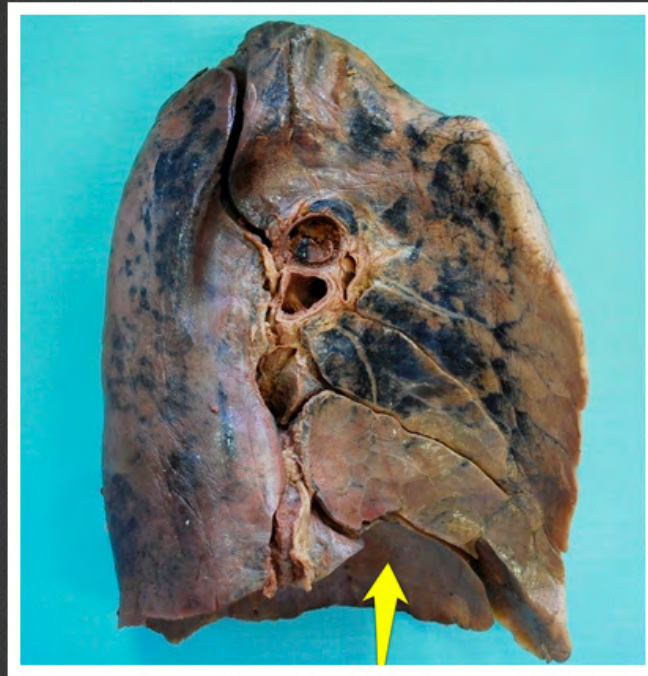
brzeg tylny płuca lewego (*margo posterior pulmonis sinistri*)



brzeg dolny płuca prawego (*margo inferior pulmonis dextri*)



podstawa płuca prawego (*basis pulmonis dextri*)



podstawa płuca lewego (*basis
pulmonis sinistri*)



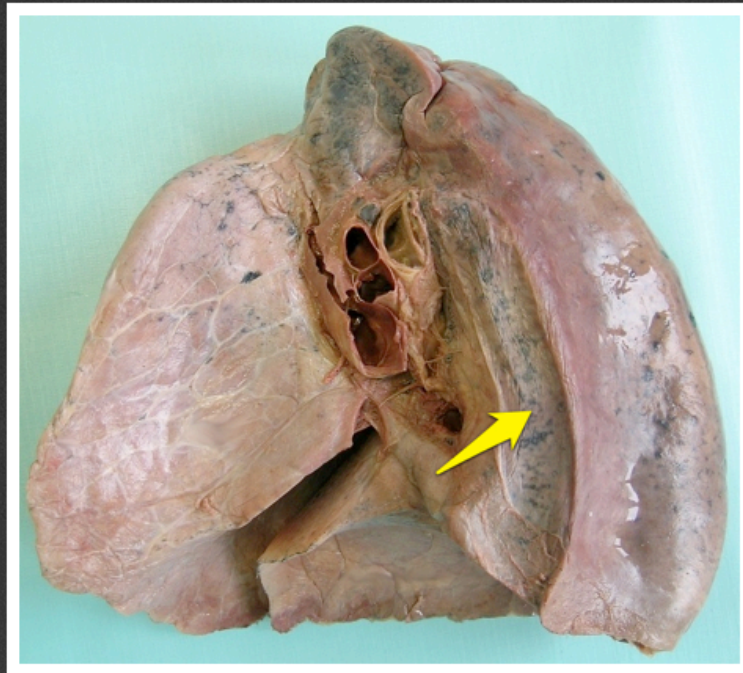
oskrzele główne lewe (*bronchus principalis sinister*)



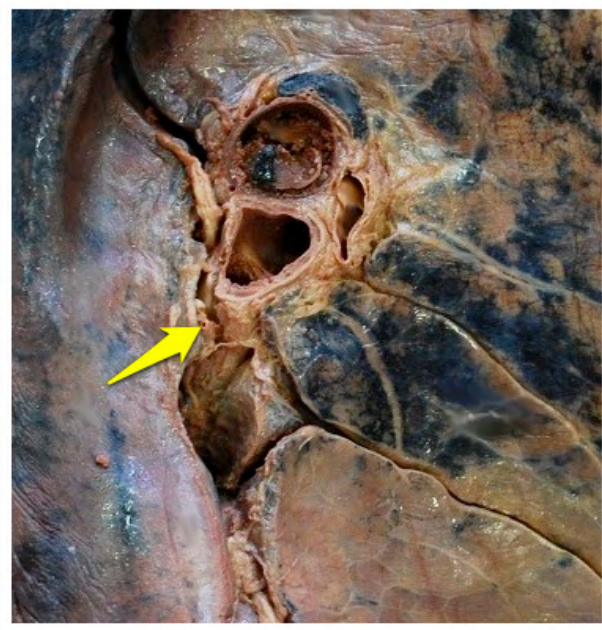
tętnica płucna lewa (*arteria
pulmonalis sinistra*)



wycisk żyły nieparzystej (*impressio
venae azygos*)



wycisk przełyku (*impressio
oesophagea*)



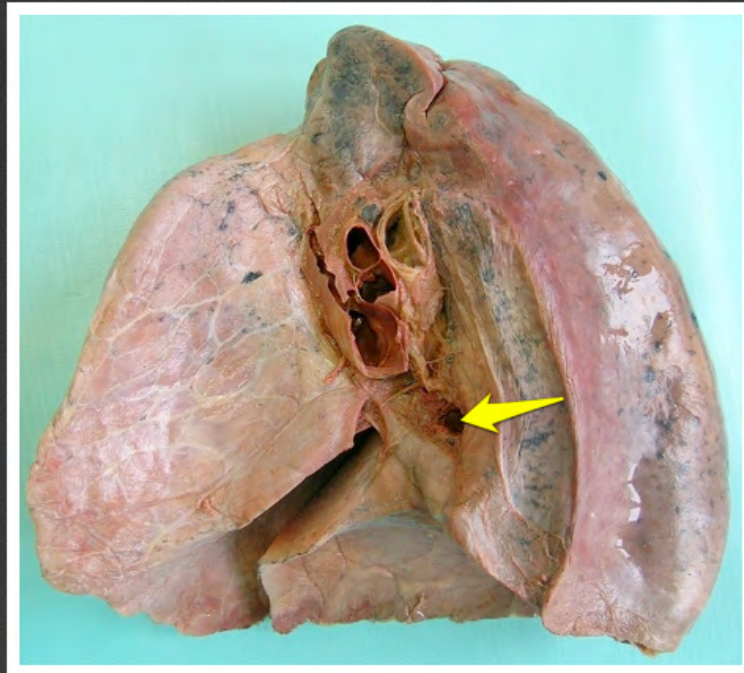
tętnica oskrzelowa (*arteria
bronchialis*)



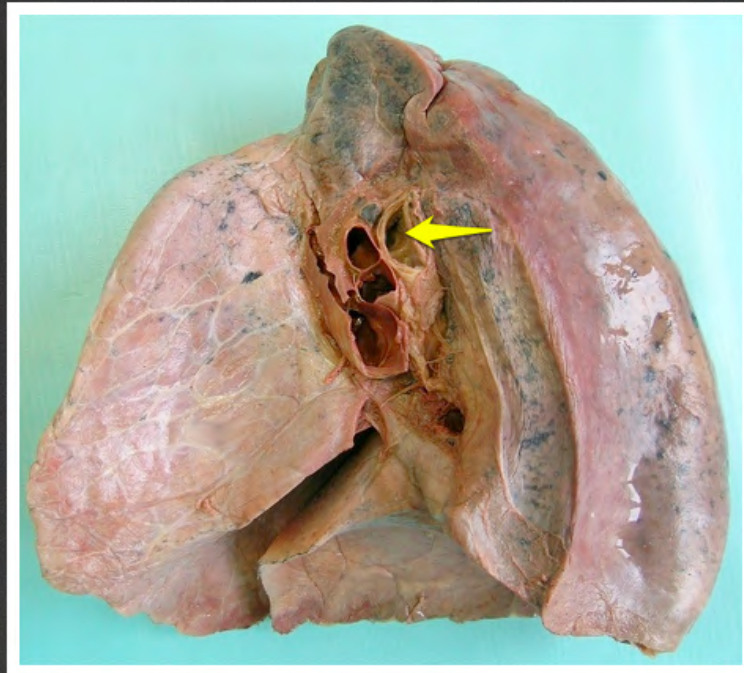
żyła płucna dolna lewa (*vena pulmonalis inferior sinistra*)



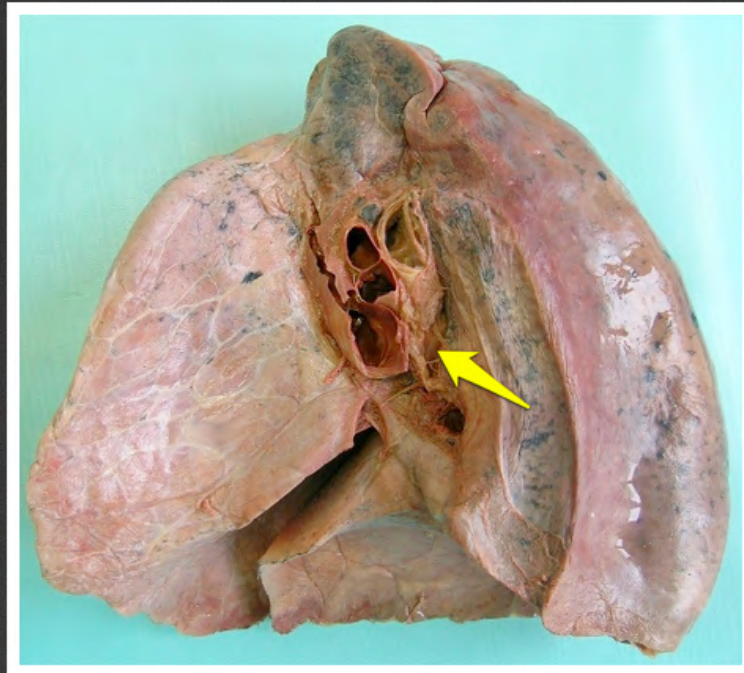
żyła płucna górna lewa (*vena pulmonalis superior sinistra*)



żyła płucna dolna prawa (*vena pulmonalis inferior dextra*)



oskrzele nadtętnicze (*bronchus eparterialis*)



oskrzele podtętnicze (*bronchus hyparterialis*)



żyła płucna górna prawa (*vena pulmonalis superior dextra*)



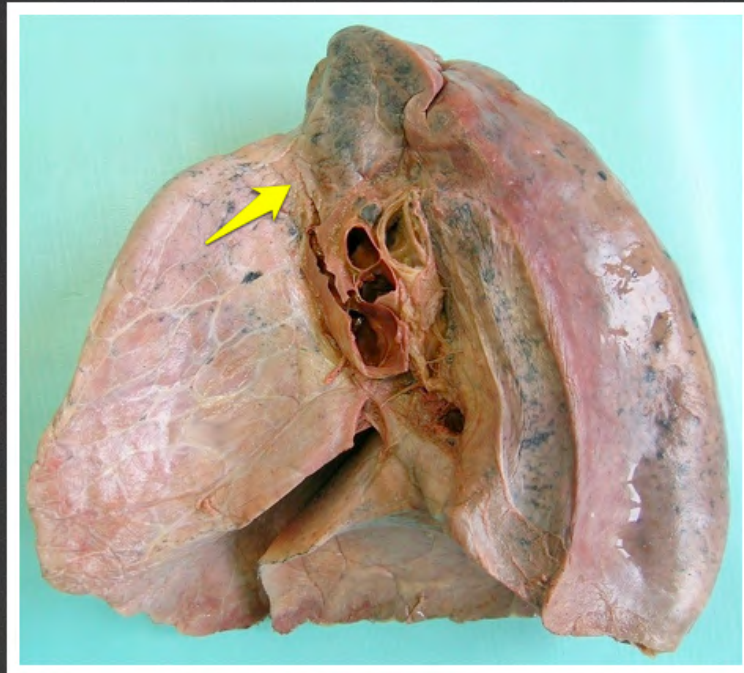
tętnica płatowa górna prawa (*arteria
lobaris superior dextra*)



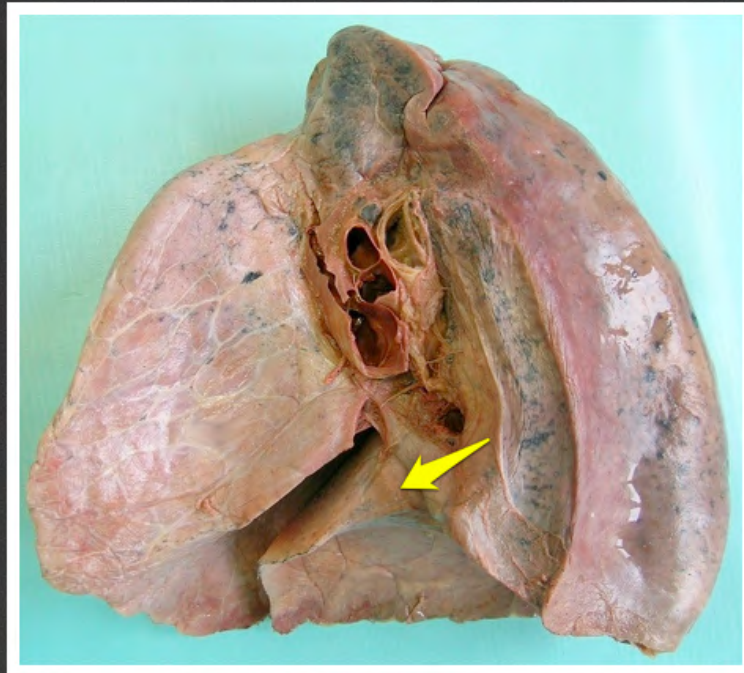
wycisk żyły nieparzystej (*impressio
venae azygos*)



tętnica płucna prawa (*arteria pulmonalis dextra*)



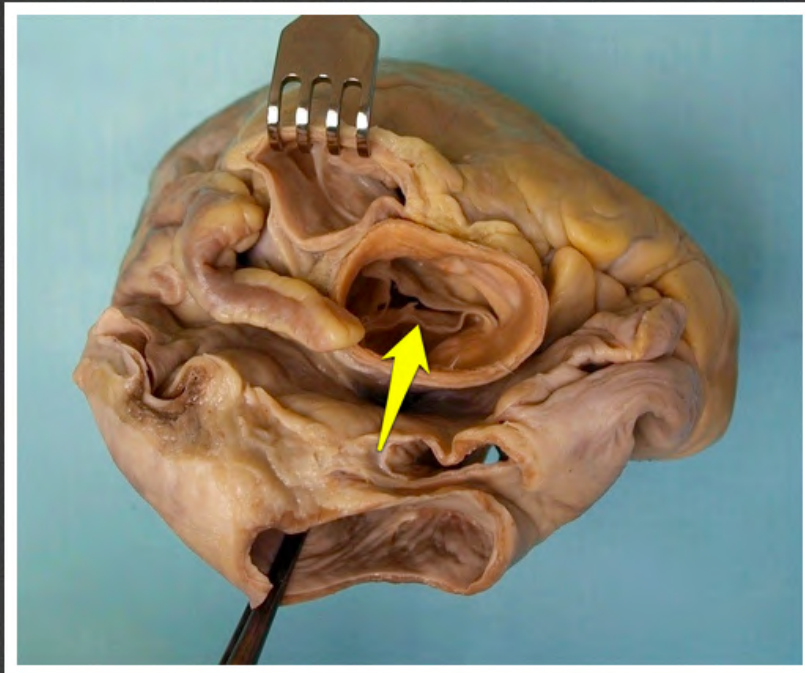
bruzda żyły ramiennieo-głowowej
prawej (*sulcus venae
brachiocephalicae dextrae*)



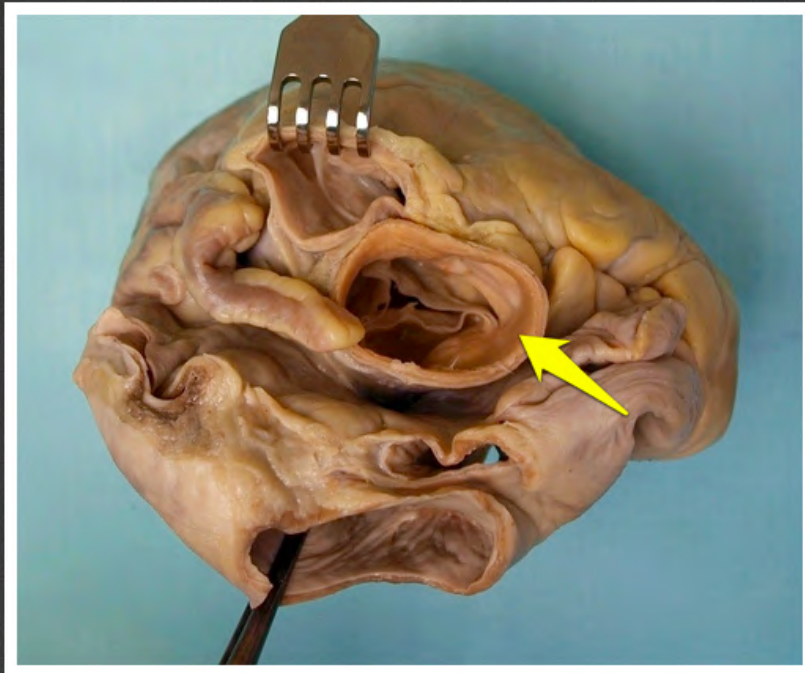
wycisk żyły głównej dolnej
(*impressio venae cavae inferioris*)



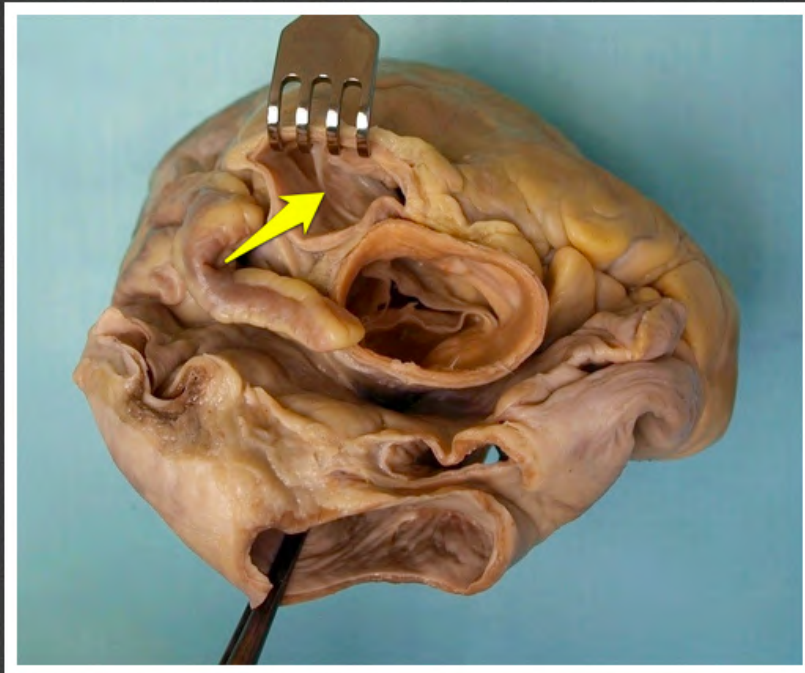
bruzda żyły głównej górnej (*sulcus
venae cavae superioris*)



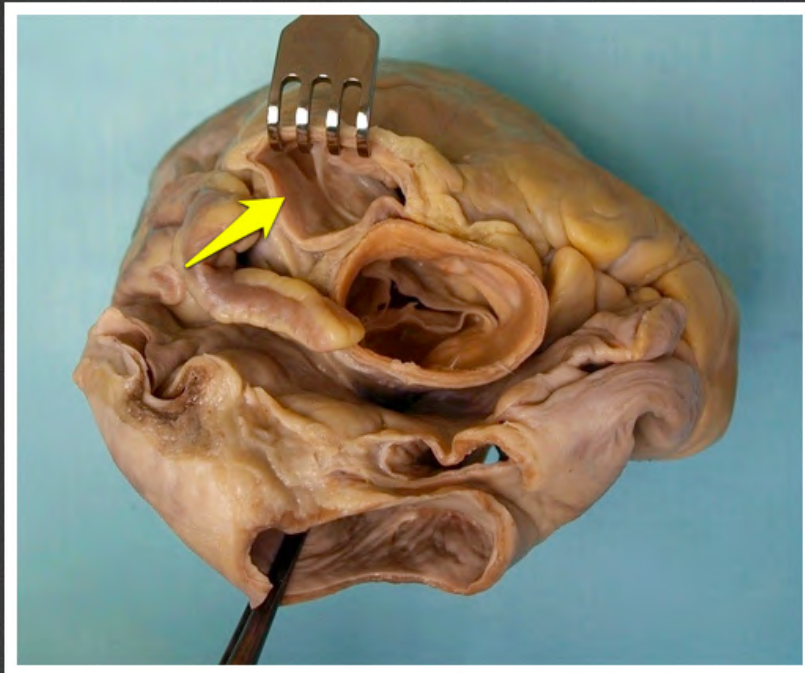
płatki zastawki aorty (*valvula semilunaris aortae*)



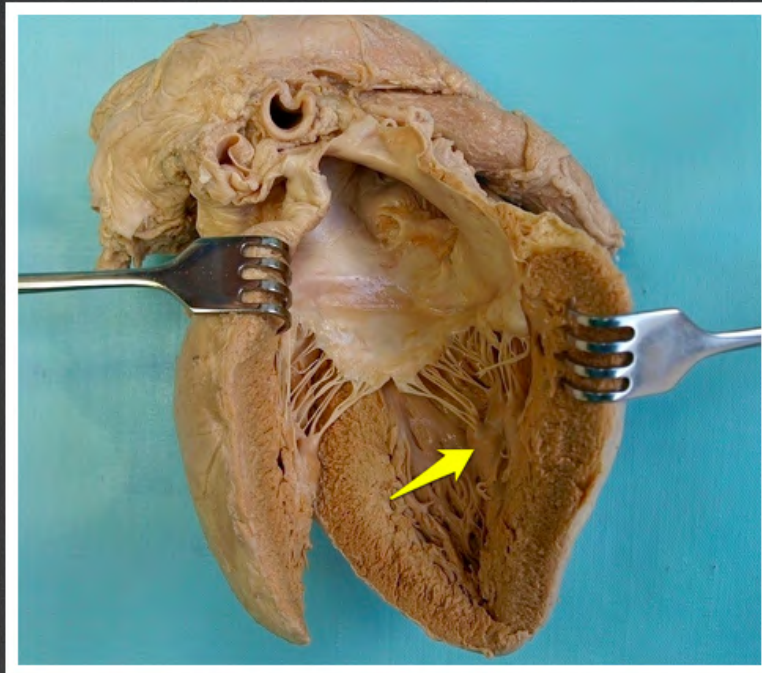
aorta wstępująca (*aorta ascendens*)



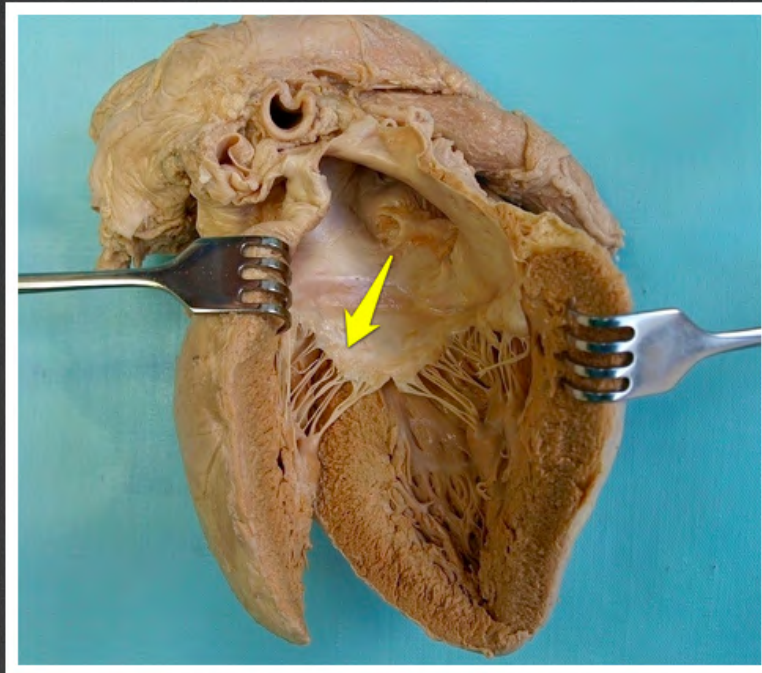
płatki zastawki pnia płucnego
(*valvula semilunaris trunci
pulmonalis*)



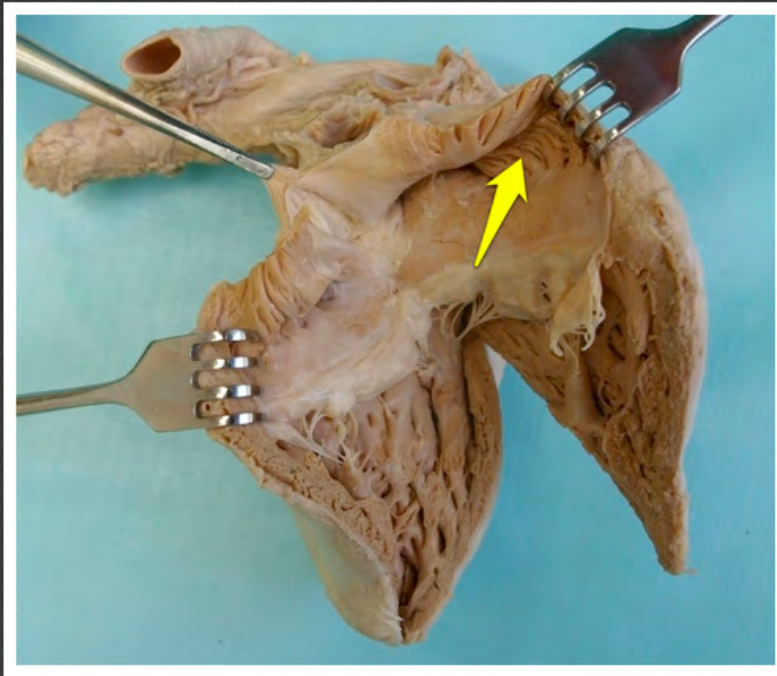
pień płucny (*truncus pulmonalis*)



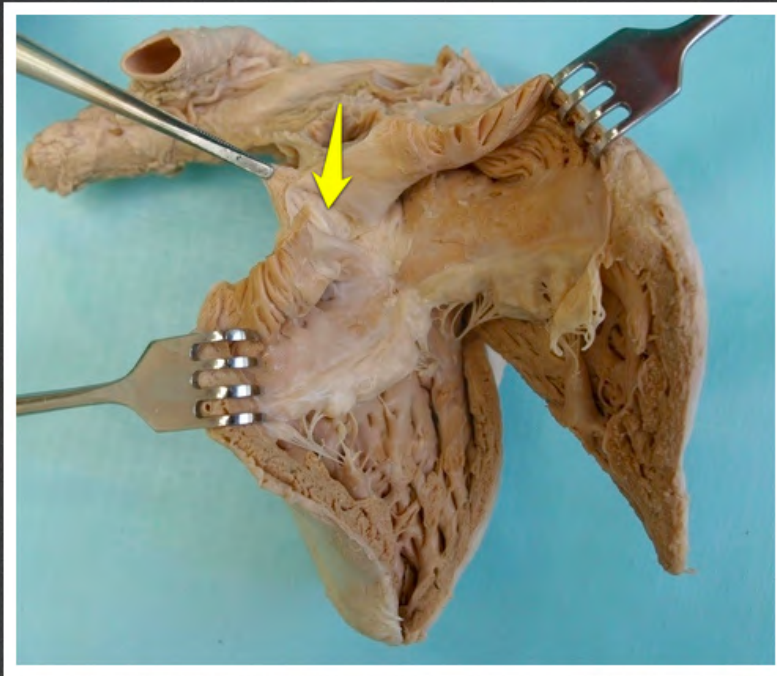
komora lewa, mięsień
brodawkowy (*ventriculus sinister*,
musculus papillaris)



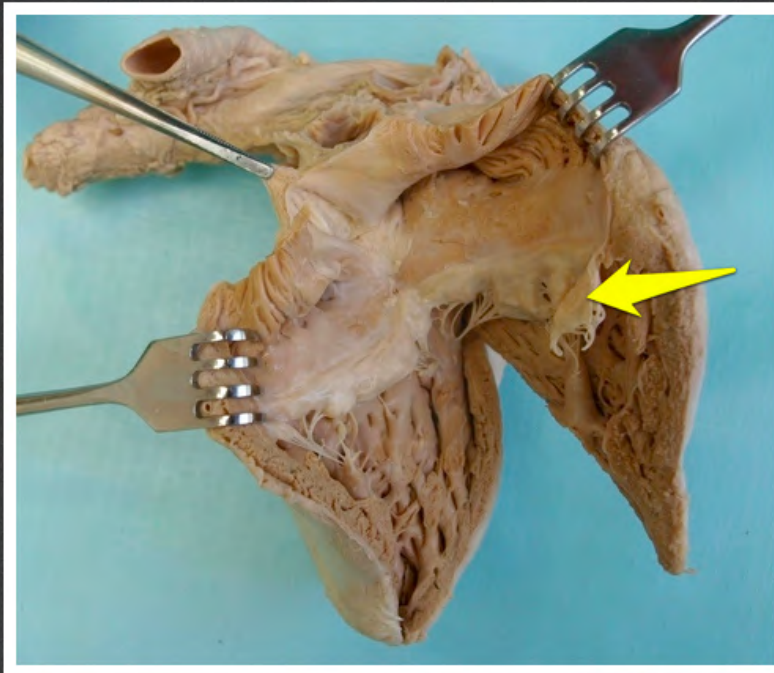
płatki zastawki dwudzielnej (*cuspidis
valvae bicuspidalis*)



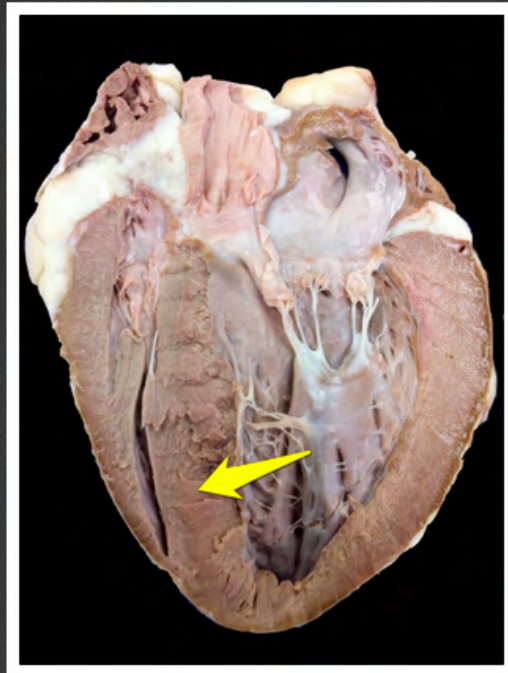
mięsień grzebieniasty (*musculus pectinatus*)



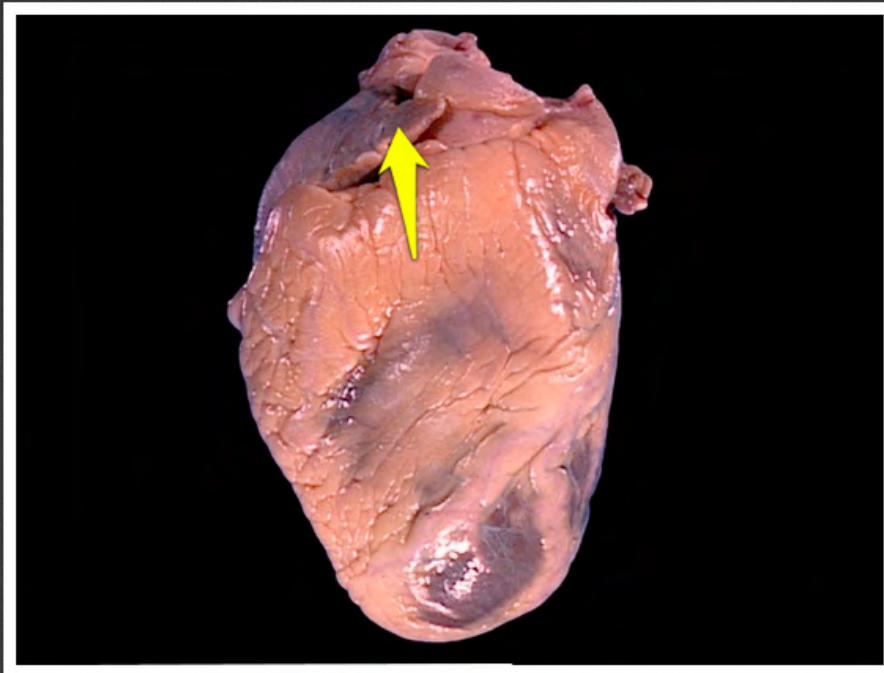
dół owalny (*fossa ovalis*)



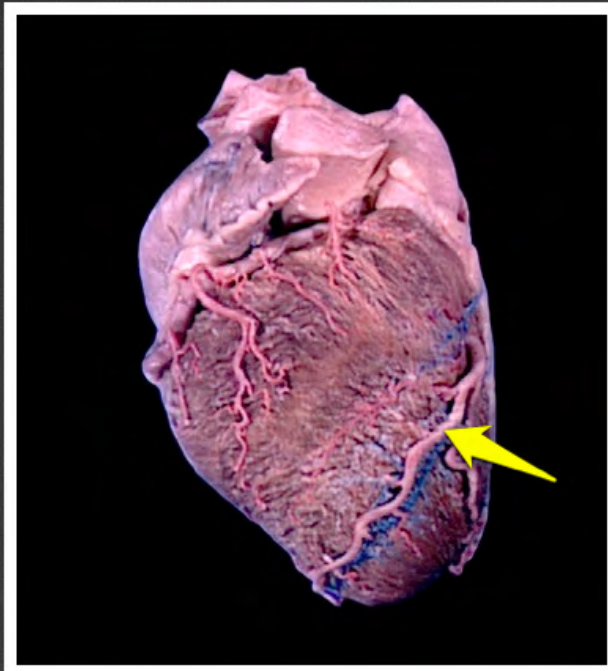
płatki zastawki trójdzielnej (*cusps
valvae tricuspidalis*)



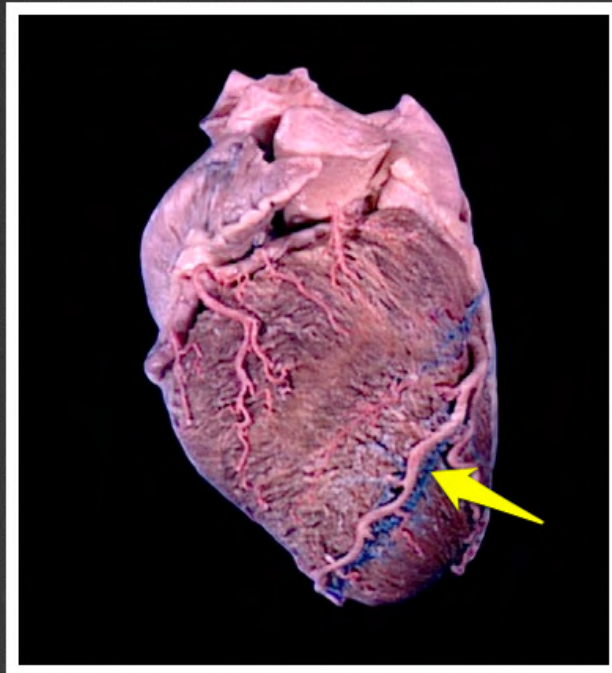
przegroda międzykomorowa
(*septum interventriculare*)



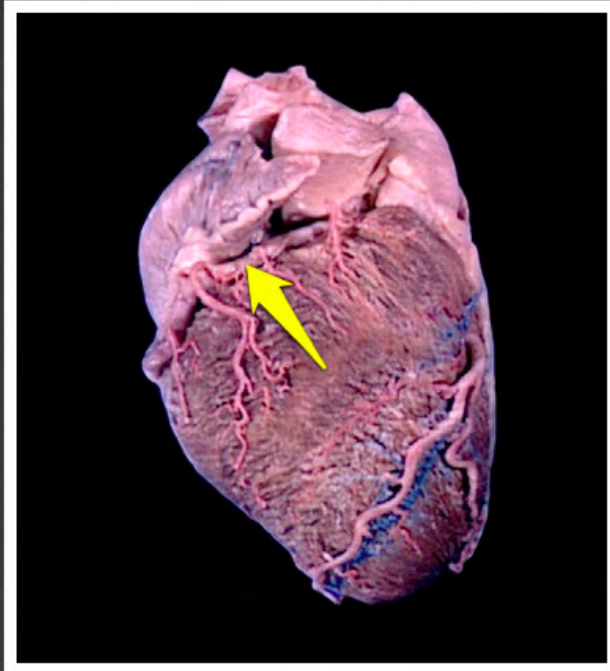
uszko prawe (*auricula dextra*)



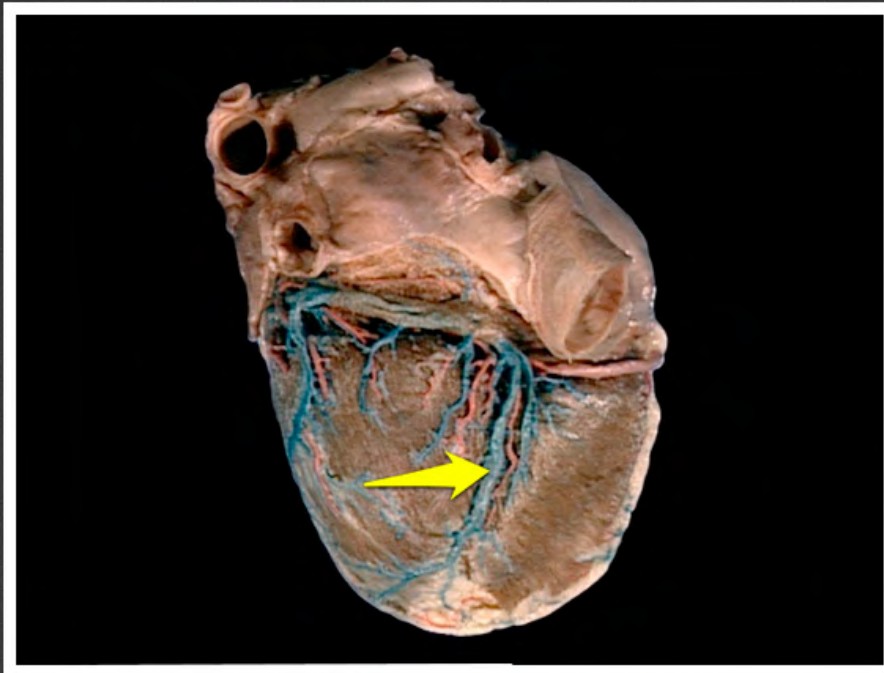
gałąź międzykomorowa przednia
tętnicy wieńcowej lewej (*ramus
interventricularis anterior arteriae
coronariae sinistrae*)



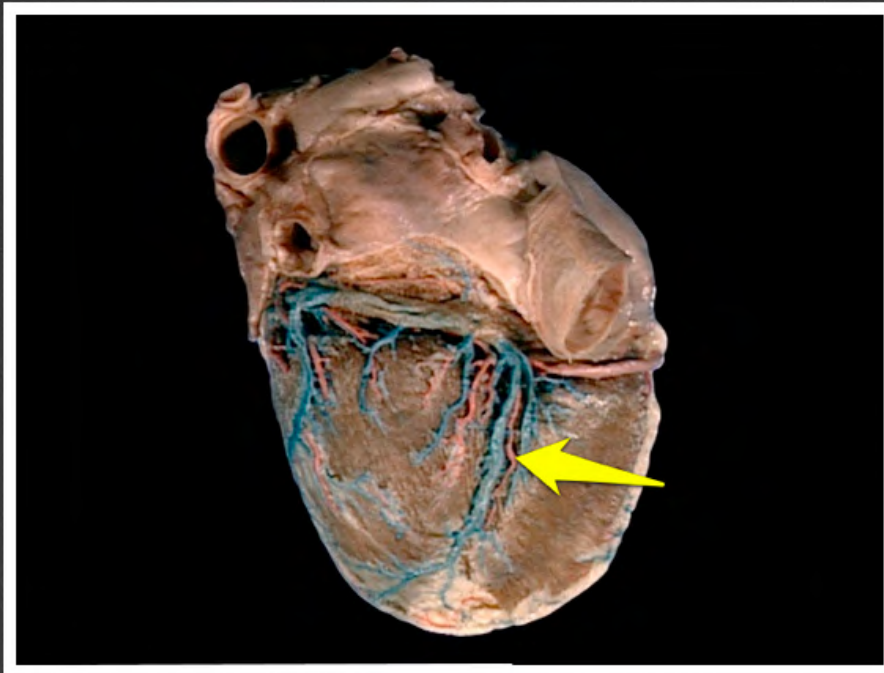
żyła serca wielka (*vena cordis magna*)



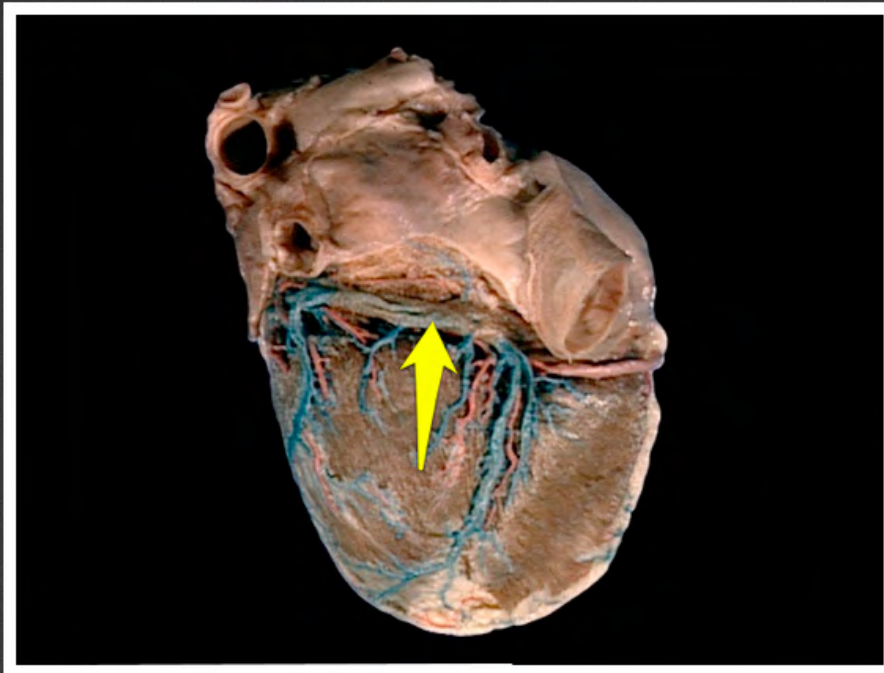
tętnica wieńcowa prawa (*arteria coronaria dextra*)



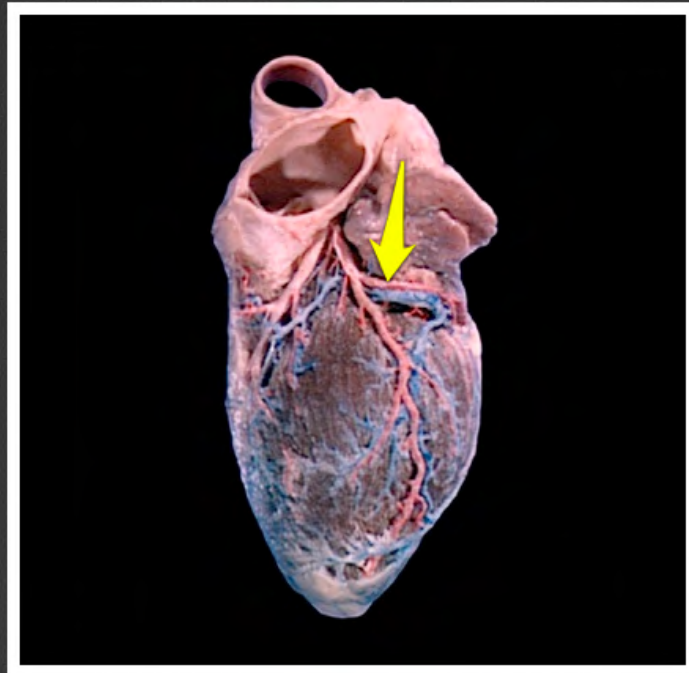
żyła serca średnia (*vena cordis media*)



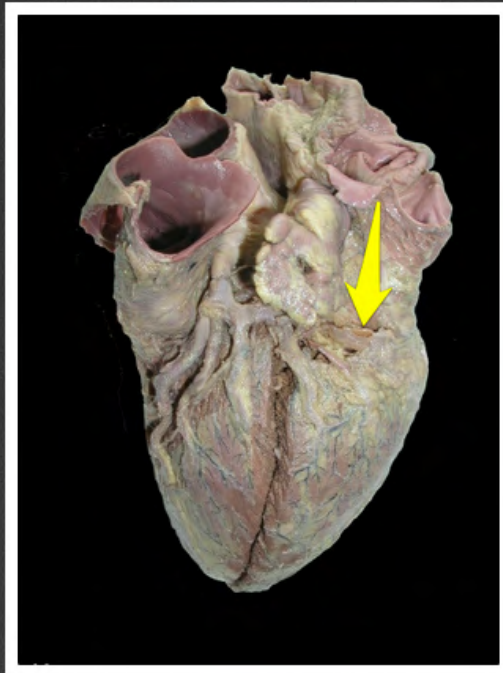
gałąź międzykomorowa tylna tętnicy
wieńcowej prawej (*ramus
interventricularis posterior arteriae
coronariae dextrae*)



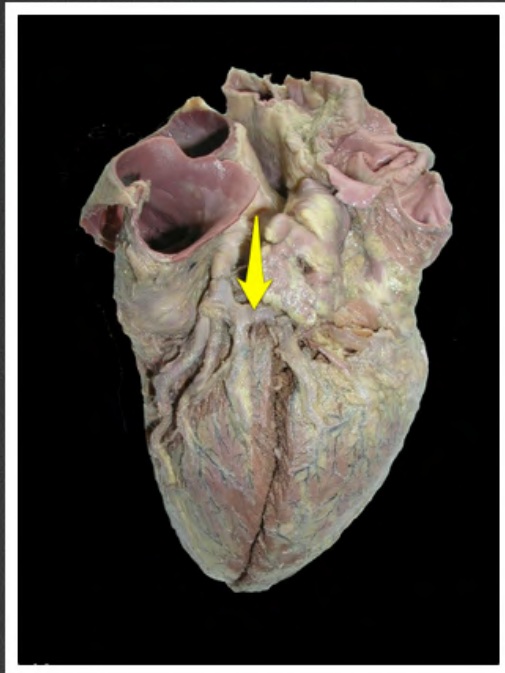
zatoka wieńcowa (*sinus coronarius*)



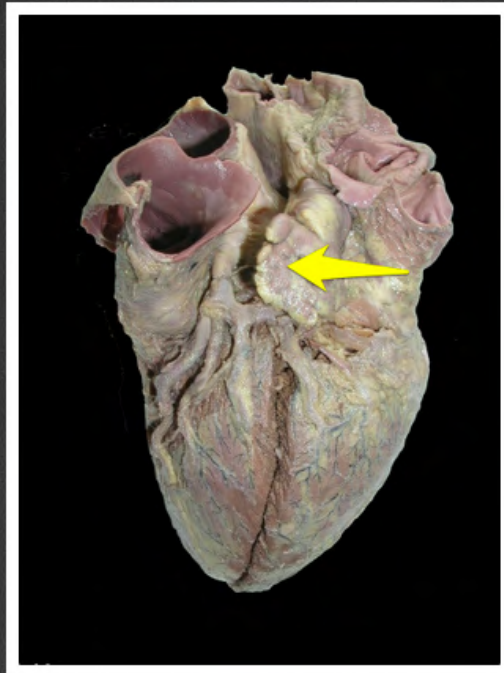
gałąź okalająca tętnicy wieńcowej
lewej (*ramus circumflexus arteriae
coronariae sinistrae*)



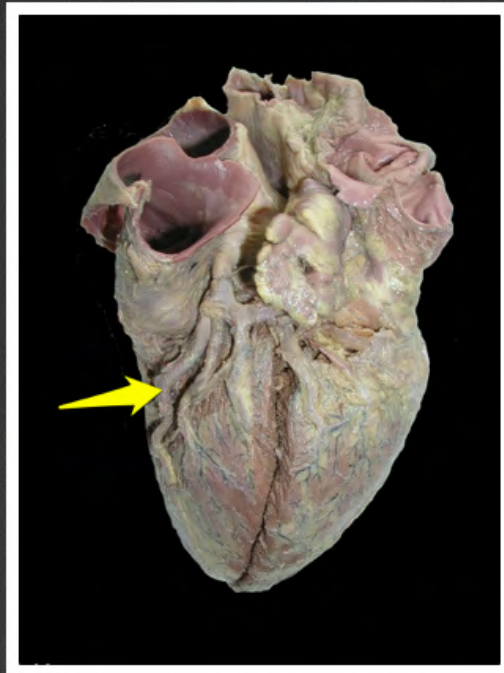
bruzda wieńcowa (*sulcus coronarius*)



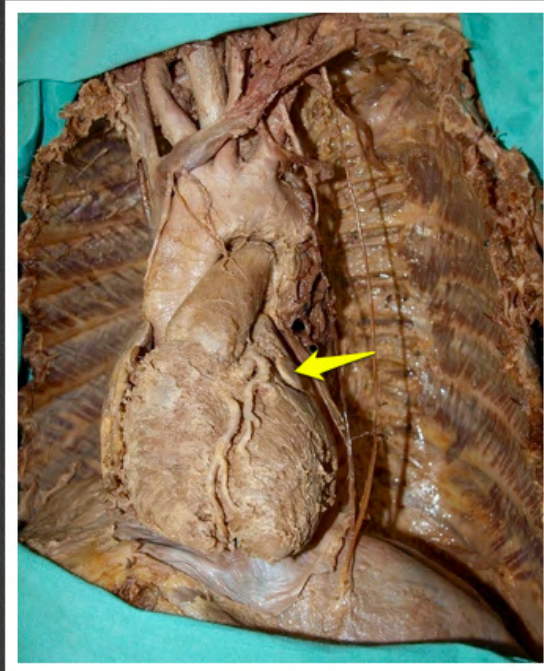
tętnica wieńcowa lewa (*arteria
coronaria sinistra*)



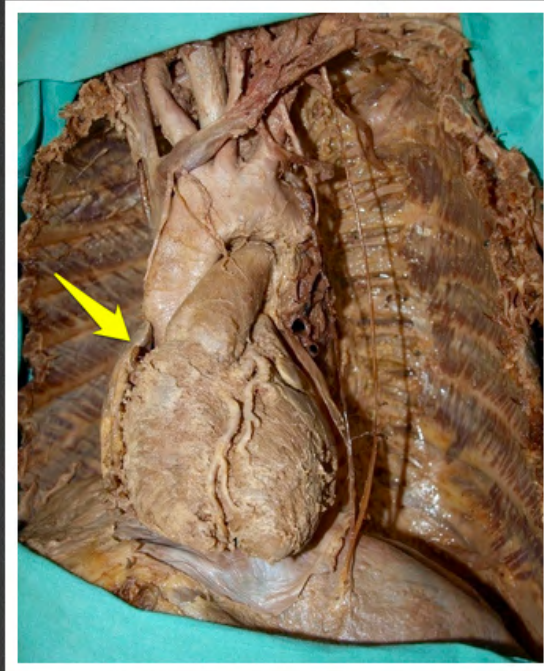
uszko lewe (*auricula sinistra*)



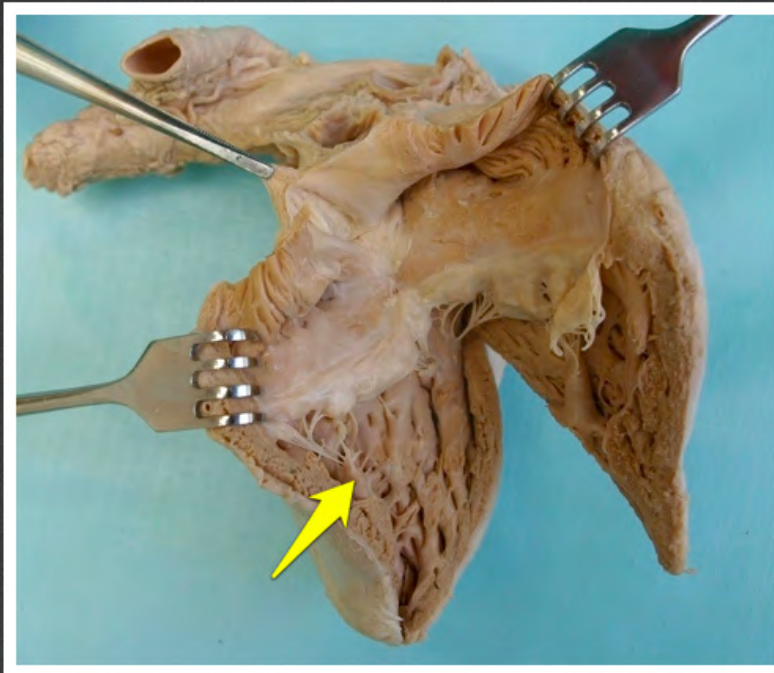
gałąź międzykomorowa przednia
tętnicy wieńcowej lewej (*ramus
interventricularis anterior arteriae
coronariae sinistrae*)



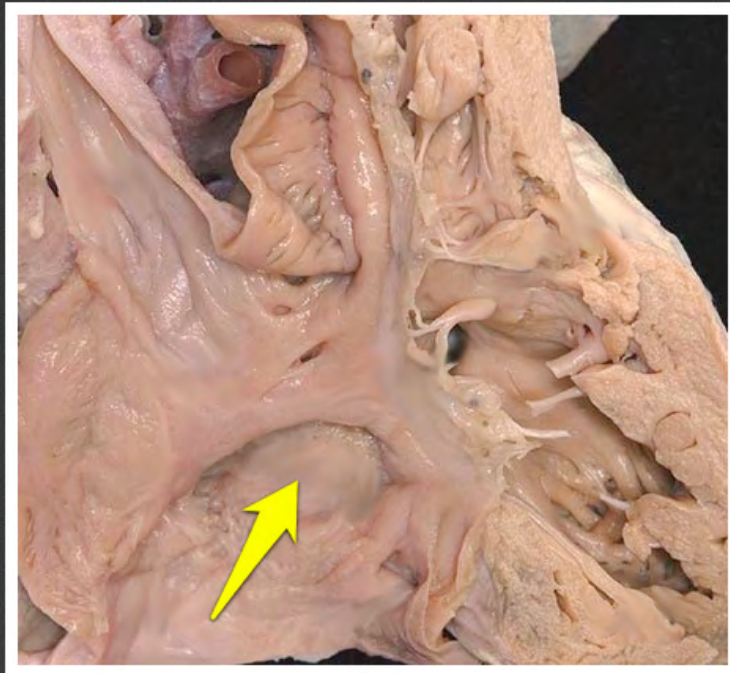
uszko lewe (*auricula sinistra*)



uszko prawe (*auricula dextra*)



komora prawa, mięsień
brodawkowy (*ventriculus dexter,*
musculus papillaris)



dół owalny (*fossa ovalis*)