

INDICADORES DE ESTABLECIMIENTOS CON PROGRAMA IMMEX CIFRAS DURANTE OCTUBRE DE 2020

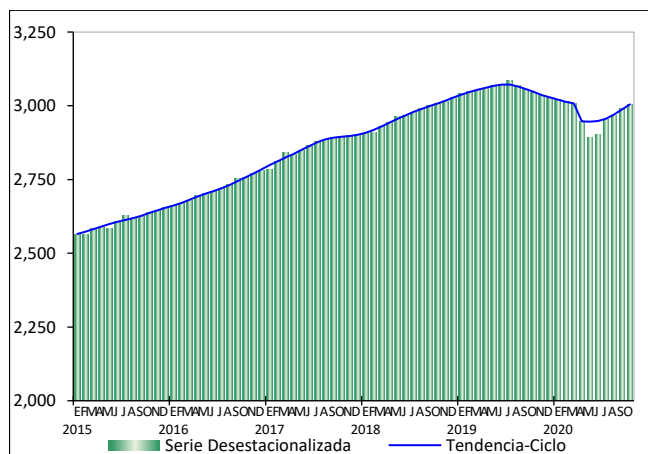
INDICADORES ECONÓMICOS DE COYUNTURA

La Estadística Mensual sobre Establecimientos con Programa de la Industria Manufacturera, Maquiladora y de Servicios de Exportación (IMMEX)¹, muestra las principales características y evolución de los establecimientos manufactureros y no manufactureros (número de establecimientos en activo, personal ocupado, horas trabajadas, remuneraciones e ingresos, entre otras variables) registrados en este programa.

Cifras desestacionalizadas

El **personal ocupado** en los establecimientos con programa IMMEX presentó un alza de 0.5% en octubre del año en curso frente al mes inmediato anterior, con cifras desestacionalizadas². Según el tipo de establecimiento en el que labora, en los manufactureros se incrementó 0.6% y en los no manufactureros (que llevan a cabo actividades relativas a la agricultura, pesca, comercio y a los servicios) permaneció sin variación a tasa mensual.

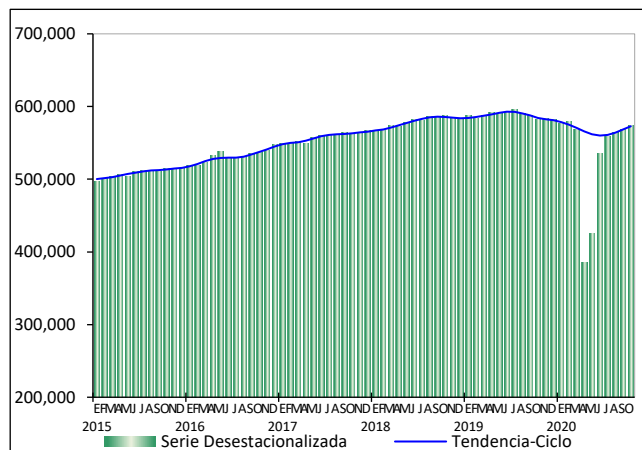
PERSONAL OCUPADO TOTAL A OCTUBRE DE 2020
SERIE DESESTACIONALIZADA Y DE TENDENCIA-CICLO
(Miles de personas)



Fuente: INEGI.

En el décimo mes de este año, las **horas trabajadas** fueron mayores en 1% respecto a las del mes precedente: en los establecimientos manufactureros crecieron 0.9% y en los no manufactureros 0.8%, con series ajustadas por estacionalidad.

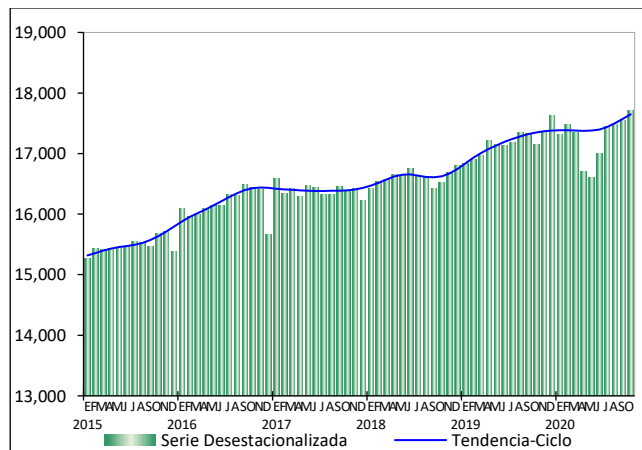
HORAS TRABAJADAS TOTALES A OCTUBRE DE 2020
SERIE DESESTACIONALIZADA Y DE TENDENCIA-CICLO
(Miles de horas)



Fuente: INEGI.

Las **remuneraciones medias reales**³ pagadas al personal contratado directamente por los establecimientos con programa IMMEX tuvieron un aumento de 1% en octubre de 2020 con relación a las de septiembre pasado, según datos desestacionalizados. De manera desagregada, en las unidades económicas manufactureras subieron 1.1% y en las no manufactureras 0.8% en el lapso de un mes.

REMUNERACIONES MEDIAS REALES TOTALES
A OCTUBRE DE 2020
SERIE DESESTACIONALIZADA Y DE TENDENCIA-CICLO
(Pesos)



Fuente: INEGI.

¹ A finales de 2006 la Secretaría de Economía instrumentó el Programa de la Industria Manufacturera, Maquiladora y de Servicios de Exportación (IMMEX), con el cual las unidades económicas que cumplen con los requisitos para aprovechar las prerrogativas que ofrece, obtienen autorización para elaborar, transformar o reparar bienes importados temporalmente con el propósito de realizar una exportación posterior y/o destinarlos al mercado nacional.

Es importante señalar que la Estadística Mensual del Programa IMMEX no es comparable con la Estadística de la Industria Maquiladora de Exportación que generó y publicó el INEGI hasta diciembre de 2006, ya que si bien ambas se basan en programas de fomento al comercio exterior de la Secretaría de Economía, la referente a la Industria Maquiladora de Exportación se centraba exclusivamente en la producción por cuenta ajena destinada al extranjero.

² La gran mayoría de las series económicas se ven afectadas por factores estacionales y de calendario. El ajuste de las cifras por dichos factores permite obtener las cifras desestacionalizadas, cuyo análisis ayuda a realizar un mejor diagnóstico de la evolución de las variables.

³ Pesos mensuales por persona, deflactados con el INPC base segunda quincena de julio de 2018 = 100.

INDICADORES DE ESTABLECIMIENTOS CON PROGRAMA IMMEX CIFRAS DURANTE OCTUBRE DE 2020

INDICADORES ECONÓMICOS DE COYUNTURA

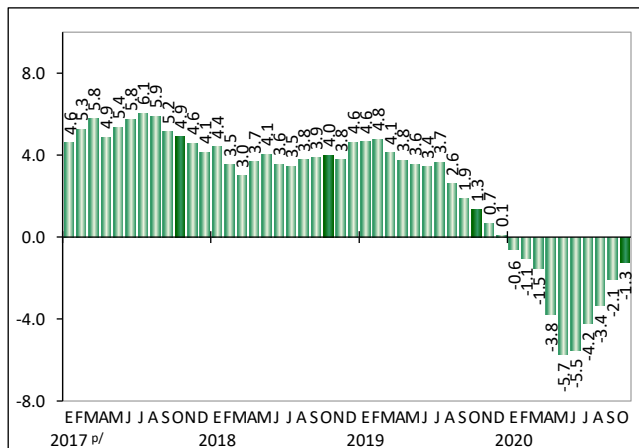
A tasa anual⁴, tanto el personal ocupado total como las horas trabajadas registraron un decremento de (-)1.3%, mientras que las remuneraciones medias reales subieron 3.3% en el mes de referencia.

PRINCIPALES INDICADORES DE LOS ESTABLECIMIENTOS CON PROGRAMA IMMEX DURANTE OCTUBRE DE 2020 CIFRAS DESESTACIONALIZADAS

Indicador	Variación % respecto al:	
	Mes previo	Mismo mes del año anterior
Personal Ocupado	0.5	(-) 1.3
En establecimientos Manufactureros	0.6	(-) 1.2
En establecimientos No manufactureros	0.0	(-) 2.0
Horas Trabajadas	1.0	(-) 1.3
En establecimientos Manufactureros	0.9	(-) 1.3
En establecimientos No manufactureros	0.8	(-) 1.2
Remuneraciones Medias Reales	1.0	3.3
En establecimientos Manufactureros	1.1	3.1
En establecimientos No manufactureros	0.8	5.7

Nota: La serie desestacionalizada de los agregados se calcula de manera independiente a la de sus componentes.
Fuente: INEGI.

PERSONAL OCUPADO EN LOS ESTABLECIMIENTOS CON PROGRAMA IMMEX A OCTUBRE DE 2020 (Variación porcentual respecto al mismo mes de un año antes)



P/ Cifras preliminares a partir del año que se indica.
Fuente: INEGI.

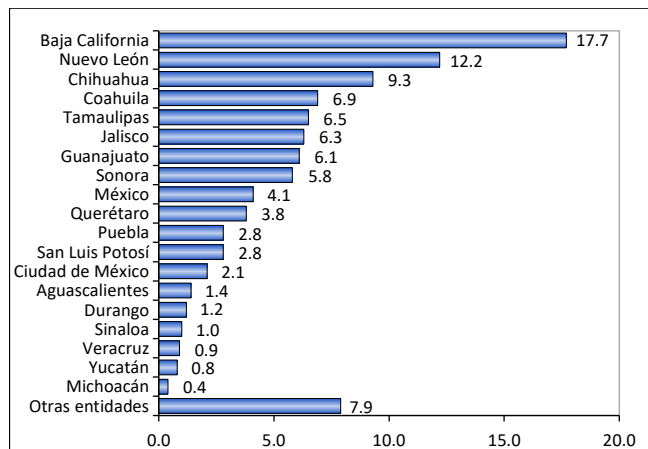
PERSONAL OCUPADO SEGÚN CONDICIÓN DE CONTRATACIÓN DURANTE OCTUBRE DE 2020^{P/}

Condición	Personas	Variación % anual
Total	3,016,212	(-) 1.3
- En establecimientos Manufactureros	2,689,209	(-) 1.2
Contratado por el establecimiento	2,163,369	(-) 0.5
Obreros y técnicos	1,848,183	(-) 0.2
Empleados administrativos	315,186	(-) 2.1
Subcontratado	525,840	(-) 3.9
Obreros y técnicos	415,738	(-) 3.5
Empleados administrativos	110,102	(-) 5.2
Ambos tipos de contratación	2,689,209	(-) 1.2
Obreros y técnicos	2,263,921	(-) 0.8
Empleados administrativos	425,288	(-) 2.9
- En establecimientos No manufactureros	327,003	(-) 1.8

P/ Cifras preliminares.
Fuente: INEGI.

Anexo de cifras originales

DISTRIBUCIÓN DE LOS ESTABLECIMIENTOS CON PROGRAMA IMMEX POR ENTIDAD FEDERATIVA DURANTE OCTUBRE DE 2020^{P/} (Estructura porcentual)



P/ Cifras preliminares.
Fuente: INEGI.

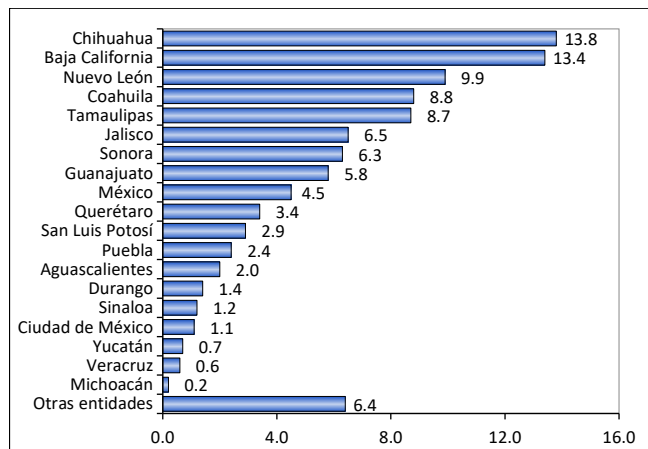
⁴ Variación anual de las cifras desestacionalizadas.

INDICADORES DE ESTABLECIMIENTOS CON PROGRAMA IMMEX

CIFRAS DURANTE OCTUBRE DE 2020

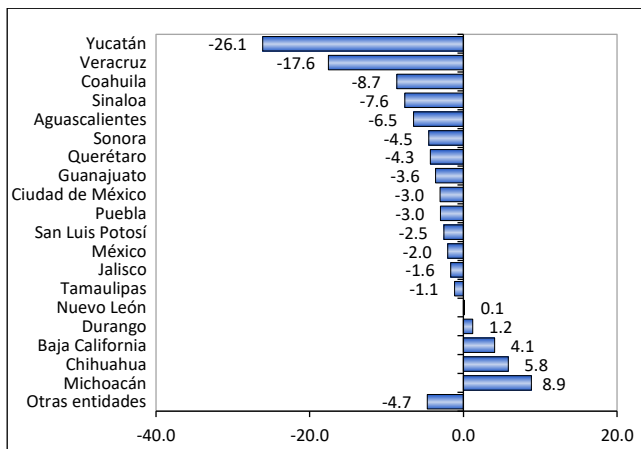
INDICADORES ECONÓMICOS DE COYUNTURA

**DISTRIBUCIÓN DEL PERSONAL OCUPADO
EN LOS ESTABLECIMIENTOS CON PROGRAMA IMMEX
POR ENTIDAD FEDERATIVA DURANTE OCTUBRE DE 2020^{P/}**
(Estructura porcentual)



^{P/} Cifras preliminares.
Fuente: INEGI.

**HORAS TRABAJADAS EN LOS ESTABLECIMIENTOS
CON PROGRAMA IMMEX POR ENTIDAD FEDERATIVA
DURANTE OCTUBRE DE 2020^{P/}**
(Variación porcentual respecto al mismo mes de un año antes)



^{P/} Cifras preliminares.
Fuente: INEGI.

**HORAS TRABAJADAS Y REMUNERACIONES MEDIAS REALES
DURANTE OCTUBRE DE 2020^{P/}**

Condición	Miles de horas	Variación % anual
Horas Trabajadas	604,413	(-) 1.7
- En establecimientos Manufactureros	540,149	(-) 1.6
Por personal contratado directamente	431,830	(-) 1.0
Obreros y técnicos	367,371	(-) 0.7
Empleados administrativos	64,459	(-) 2.6
Por personal subcontratado	108,319	(-) 3.6
Obreros y técnicos	85,386	(-) 3.1
Empleados administrativos	22,933	(-) 5.5
Ambos tipos de contratación	540,149	(-) 1.6
Obreros y técnicos	452,757	(-) 1.2
Empleados administrativos	87,392	(-) 3.4
- En establecimientos No manufactureros	64,264	(-) 2.5
Remuneraciones Medias Reales^{*/}	17,902	2.9
- En establecimientos Manufactureros	17,992	2.6
Salarios pagados a obreros y técnicos	10,087	3.6
Sueldos pagados a empleados administrativos	30,846	3.5
Contribuciones patronales a la seguridad social	2,747	(-) 1.2
Prestaciones sociales	2,134	4.0
- En establecimientos No manufactureros	16,934	6.3

^{*/} Corresponden al personal ocupado que se contrata directamente, no incluye al personal subcontratado. Pesos mensuales por persona a precios de la segunda quincena de julio de 2018.

^{P/} Cifras preliminares.
Fuente: INEGI.

**INGRESOS DE LOS ESTABLECIMIENTOS
CON PROGRAMA IMMEX DURANTE OCTUBRE^{P/}**
(Millones de pesos corrientes)

Ingresos	2019	2020	Estructura porcentual	
			2019	2020
Totales	476,580	530,673	100.0	100.0
Manufactureros	447,989	499,696	94.0	94.2
No manufactureros	28,591	30,977	6.0	5.8
Mercado nacional	182,607	201,000	38.3	37.9
Mercado extranjero	293,973	329,673	61.7	62.1

Nota: La suma de los parciales puede no coincidir con el total debido al redondeo.
^{P/} Cifras preliminares.
Fuente: INEGI.

**INDICADORES DE ESTABLECIMIENTOS
CON PROGRAMA IMMEX
CIFRAS DURANTE OCTUBRE DE 2020**

INDICADORES ECONÓMICOS DE COYUNTURA

**COMPOSICIÓN POR SUBSECTOR SEGÚN PRINCIPALES INDICADORES DE LOS ESTABLECIMIENTOS
MANUFACTUREROS CON PROGRAMA IMMEX DURANTE OCTUBRE DE 2020^{p/}**

Subsectores	Estableci- mientos	Personal ocupado			Horas traba- jadas ^{1/}	Remune- raciones medias ^{2/}	Ingresos ^{3/}		
		Total	Depen- diente	Subcon- tratado			Total	Mercado nacional	Mercado extranjero
TOTAL NACIONAL	5,136	2,689,209	2,163,369	525,840	540,149	17,992	499,696	185,726	313,970
311 Industria alimentaria	245	123,578	84,271	39,307	26,118	17,021	30,577	22,314	8,263
312 Industria de las bebidas y del tabaco	85	34,805	26,782	8,023	7,452	23,230	23,707	13,151	10,556
313 Fabricación de insumos textiles y acabado de textiles	71	29,237	21,069	8,168	6,198	12,522	3,592	1,849	1,743
314 Fabricación de productos textiles, excepto prendas de vestir	54	12,104	10,945	1,159	2,472	13,930	934	408	526
315 Fabricación de prendas de vestir	288	79,205	71,225	7,980	16,039	8,766	2,704	410	2,294
316 Curtido y acabado de cuero y piel, y fabricación de productos de cuero, piel y materiales sucedáneos	88	21,509	18,777	2,732	4,004	13,678	1,553	290	1,264
321 Industria de la madera	58	8,492	7,818	674	1,727	12,971	941	376	565
322 Industria del papel	135	37,749	31,445	6,304	8,122	18,851	7,848	5,066	2,782
323 Impresión e industrias conexas	72	12,928	10,773	2,155	2,548	16,121	761	310	451
325 Industria química	219	61,383	33,874	27,509	13,049	22,502	26,795	15,824	10,971
326 Industria del plástico y del hule	581	181,663	130,300	51,363	37,201	18,060	24,434	10,906	13,528
327 Fabricación de productos a base de minerales no metálicos	126	51,640	32,429	19,211	11,250	20,195	8,095	3,600	4,495
331 Industrias metálicas básicas	196	78,564	52,480	26,084	16,633	30,788	39,930	26,205	13,725
332 Fabricación de productos metálicos	521	144,768	101,081	43,687	29,161	20,294	20,769	11,853	8,916
333 Fabricación de maquinaria y equipo	237	94,274	75,568	18,706	19,228	21,170	16,742	2,346	14,396
334 Fabricación de equipo de computación, comunicación, medición y de otros equipos, componentes y accesorios electrónicos	381	346,229	315,572	30,657	69,949	17,864	17,786	891	16,895
335 Fabricación de accesorios, aparatos eléctricos y equipo de generación de energía eléctrica	274	180,685	143,420	37,265	36,896	17,518	21,089	8,167	12,922
336 Fabricación de equipo de transporte	1,093	945,236	761,400	183,836	184,632	17,856	240,888	60,613	180,275
337 Fabricación de muebles, colchones y persianas	132	37,146	35,633	1,513	7,378	14,570	1,641	181	1,460
339 Otras industrias manufactureras ^{4/}	280	208,014	198,507	9,507	40,092	17,129	8,909	966	7,943

Nota: La suma de los parciales puede no coincidir con los totales debido al redondeo.

^{1/} Miles de horas.

^{2/} Remuneraciones al personal ocupado que se contrata directamente, no incluye al personal subcontratado. Pesos mensuales por persona a precios de la segunda quincena de julio de 2018.

^{3/} Millones de pesos a precios corrientes.

^{4/} Incluye al subsector 324 Fabricación de productos derivados del petróleo y del carbón.

^{p/} Cifras preliminares.

Fuente: INEGI.

**INDICADORES DE ESTABLECIMIENTOS
CON PROGRAMA IMMEX**

CIFRAS DURANTE OCTUBRE DE 2020

INDICADORES ECONÓMICOS DE COYUNTURA
**COMPOSICIÓN POR SUBSECTOR SEGÚN PRINCIPALES INDICADORES DE LOS ESTABLECIMIENTOS
NO MANUFACTUREROS CON PROGRAMA IMMEX DURANTE OCTUBRE DE 2020^{p/}**

Subsectores	Estableci- mientos	Personal ocupado			Horas traba- jadas ^{1/}	Remune- raciones medias ^{2/}	Ingresos ^{3/}		
		Total	Depen- diente	Subcon- tratado			Total	Mercado nacional	Mercado extranjero
TOTAL NACIONAL	1,261	327,003	201,872	125,131	64,264	16,934	30,977	15,274	15,703
111 Agricultura	228	158,198	94,327	63,871	31,834	8,719	4,772	651	4,121
212 Minería de minerales metálicos y no metálicos, excepto petróleo y gas	52	41,007	20,095	20,912	9,183	22,055	1,300	20	1,281
434 Comercio al por mayor de materias primas agropecuarias y forestales, para la industria, y materiales de desecho	130	4,862	3,353	1,509	912	14,719	3,434	2,353	1,081
493 Servicios de almacenamiento	230	14,011	6,930	7,081	2,610	26,775	4,549	3,126	1,423
561 Servicios de apoyo a los negocios	232	45,107	37,357	7,750	8,112	23,677	4,611	2,328	2,284
562 Manejo de residuos y desechos, y servicios de remediación	120	6,920	6,160	760	1,347	12,734	1,385	661	723
Resto de los subsectores ^{4/}	269	56,898	33,650	23,248	10,266	28,381	10,926	6,136	4,789

Nota: La suma de los parciales puede no coincidir con los totales debido al redondeo.

1/ Miles de horas.

2/ Remuneraciones al personal ocupado que se contrata directamente, no incluye al personal subcontratado. Pesos mensuales por persona a precios de la segunda quincena de julio de 2018.

3/ Millones de pesos a precios corrientes.

4/ Incluye los subsectores de actividad de acuerdo con el Sistema de Clasificación Industrial de América del Norte (SCIAN 2007): 112, 114, 115, 221, 431, 432, 433, 435, 436, 437, 484, 488, 511, 512, 517, 518, 519, 531, 532, 541, 811 y 812.

p/ Cifras preliminares.

Fuente: INEGI.

Nota al usuario

Se informa que las cifras desestacionalizadas y de tendencia-ciclo pueden estar sujetas a revisiones importantes debido al impacto inusual derivado de la emergencia sanitaria del COVID-19. La estrategia seguida por el INEGI ha sido revisar de manera particular cada serie de tiempo y analizar la necesidad de incluir algún tratamiento especial (outliers) en los modelos de ajuste estacional para los meses de la contingencia. Lo anterior con el objetivo de que los grandes cambios en las cifras originales no influyan de manera desproporcionada en los factores estacionales utilizados.

Información más amplia sobre los resultados publicados en esta nota puede obtenerse en el Banco de Información Económica (BIE) de la página del Instituto en Internet <https://www.inegi.org.mx/sistemas/bie/default.aspx>