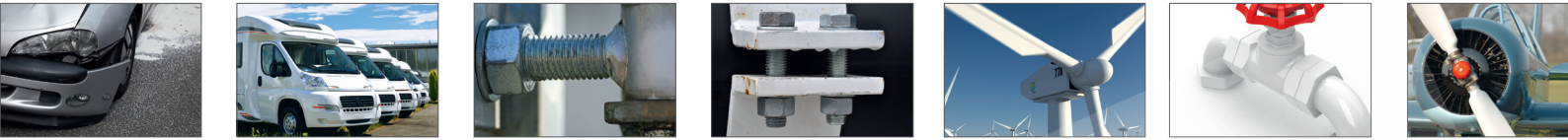


AUTOREQ

AUTOMOTIVE REPAIR EQUIPMENT



ΚΑΤΑΛΟΓΟΣ 2019



ΤΕΧΝΙΚΑ ΑΕΡΟΣΟΛ



ΑΝΑΕΡΟΒΙΑ ΣΥΓΚΟΛΛΗΤΙΚΑ



ΣΕΛΙΔΟΠΟΙΗΣΗ

ΣΦΡΑΓΙΣΤΙΚΑ ΣΠΕΙΡΩΜΑΤΩΝ



| | |
|--|-----------|
| Ήπιας Συγκράτησης Σφραγιστικά Σπειρωμάτων 02K42..... | Σελ 4 - 5 |
| Ήπιας Συγκράτησης Σφραγιστικά Σπειρωμάτων 02K43..... | Σελ 4 - 5 |
| Ήπιας Συγκράτησης Σφραγιστικά Σπειρωμάτων 02K74..... | Σελ 4 - 5 |

ΣΦΡΑΓΙΣΤΙΚΑ ΣΠΕΙΡΩΜΑΤΩΝ ΥΨΗΛΩΝ ΘΕΡΜΟΚΡΑΣΙΩΝ



| | |
|---|-----------|
| Σφραγιστικά Σπειρωμάτων 02K62 Υψηλής Συγκράτησης..... | Σελ 6 - 7 |
| Σφραγιστικά Σπειρωμάτων 02K72 Υψηλών Θερμοκρασιών | Σελ 6 - 7 |
| Σφραγιστικά Σπειρωμάτων 02K95 Υψηλών Θερμοκρασιών | Σελ 6 - 7 |

ΣΦΡΑΓΙΣΤΙΚΑ ΣΩΛΗΝΩΣΕΩΝ



| | |
|--|-----------|
| Σφραγιστικά Υδραυλικών / 05K11 Χαμηλής Δύναμης με teflon..... | Σελ 8 - 9 |
| Σφραγιστικά Υδραυλικών / 05K72 Χαμηλής Δύναμης με teflon..... | Σελ 8 - 9 |
| Σφραγιστικά Υδραυλικών / 05K77 Μεσαίας Δύναμης με teflon | Σελ 8 - 9 |

ΣΥΓΚΡΑΤΗΤΙΚΑ ΚΥΛΙΝΔΡΙΚΩΝ ΕΞΑΡΤΗΜΑΤΩΝ



| | |
|--|-------------|
| Σφραγιστικά Ρουλεμάν 06K03 Υψηλής Δύναμης..... | Σελ 10 - 11 |
| Σφραγιστικά Ρουλεμάν 06K48 Υψηλής Δύναμης..... | Σελ 10 - 11 |

ΧΗΜΙΚΕΣ ΦΛΑΝΤΖΕΣ



| | |
|--|---------------|
| Χημικές Φλάντζες 05K73 Ήπιας Δύναμης | strona 12- 13 |
| Χημικές Φλάντζες 05K74 Ήπιας Δύναμης | strona 12- 13 |

ΕΠΙΤΑΧΥΝΤΗΣ ΣΥΓΚΟΛΛΗΣΗΣ



| | |
|--|-------------|
| Επιταχυντές Αναερόβιων SGAK.D200 | σελ 14 - 15 |
|--|-------------|

ΚΥΑΝΟΑΚΡΥΛΙΚΑ ΓΕΝΙΚΗΣ ΧΡΗΣΗΣ



| | |
|---|-------------|
| Κυανοακρυλικές Κόλλες Γενικής Χρήσης SUPER GLUE 140 | σελ 16 - 17 |
|---|-------------|

ΚΥΑΝΟΑΚΡΥΛΙΚΑ ΥΨΗΛΗΣ ΑΠΟΔΟΣΗΣ



| | |
|---|-------------|
| Κυανοακρυλικές Υψηλής Απόδοσης SUPER GLUE 100 | σελ 18 - 19 |
|---|-------------|

ΚΥΑΝΟΑΚΡΥΛΙΚΑ ΥΨΗΛΩΝ ΘΕΡΜΟΚΡΑΣΙΩΝ



| | |
|--|-------------|
| Κυανοακρυλικές Υψηλών Θερμοκρασιών SUPER GLUE HT 1000..... | σελ 20 - 21 |
|--|-------------|

ΤΕΧΝΙΚΑ ΑΕΡΟΣΟΛ



| | |
|---|--------|
| Αφαιρετικό Εκτυπώσεων | σελ 22 |
| Γρήγορος Επιθετικός Βιομηχανικός Απολιπαντής..... | σελ 22 |
| Καθαριστικό Ηλεκτρικών Επαφών..... | σελ 22 |
| Διαβρωτικό Φλαντζών | σελ 22 |
| Καθαριστικό Πολλαπλών Χρήσεων..... | σελ 23 |
| Καθαριστικό Φρένων..... | σελ 23 |
| Καθαριστικό Καρμπυρατέρ..... | σελ 23 |
| Καθαριστικό Γράσσου | σελ 23 |
| Spray Σιλικόνης..... | σελ 24 |
| Καθαριστικό Αλυσίδας με MoS2..... | σελ 24 |
| Spray Αντιμπλοκαριστικό | σελ 24 |
| Καθαριστικό Λιπαντικό (με Τεφλόν)..... | σελ 24 |
| Spray Αδιαβροχοποίησης | σελ 25 |
| Spray Ηλεκτροσυγκόλλησης | σελ 25 |
| Spray Κόλλας Ταπετσαρίας..... | σελ 25 |
| Spray Κοπής & Διάτρησης..... | σελ 25 |

ΦΛΑΝΤΖΟΚΟΛΛΕΣ ΥΨΗΛΩΝ ΘΕΡΜΟΚΡΑΣΙΩΝ

| | |
|-----------------------------|-------------|
| Ουδέτερη Φλαντζόκολλα | σελ 26 - 27 |
|-----------------------------|-------------|

ΥΓΡΟ ΜΕΤΑΛΛΟ

| | |
|---------------------------------------|-------------|
| Υγρό Μέταλλο 5 | σελ 28 - 29 |
| REPAIR 90 (επισκευής πλαστικών) | σελ 28 - 29 |

Σφραγιστικά Σπειρωμάτων

Για αποσφραγίσεις ήπιας δύναμης



- Σφραγιστικά Σπειρωμάτων για μη-μόνιμες συγκολλήσεις.
- Αποτροπή απο μηχανικές αποκολλήσεις, διαρροές και διάβρωση μηχανικών μερών.
- Ανθεκτικά σφραγιστικά σε μηχανικές καταπονήσεις και κραδασμούς.

Σφραγιστικά ήπιας συγκράτησης.

| | |
|--------------------------|--------|
| <input type="checkbox"/> | 50 ml |
| <input type="checkbox"/> | 250 ml |

Σφραγιστικά μεσαίας συγκράτησης.

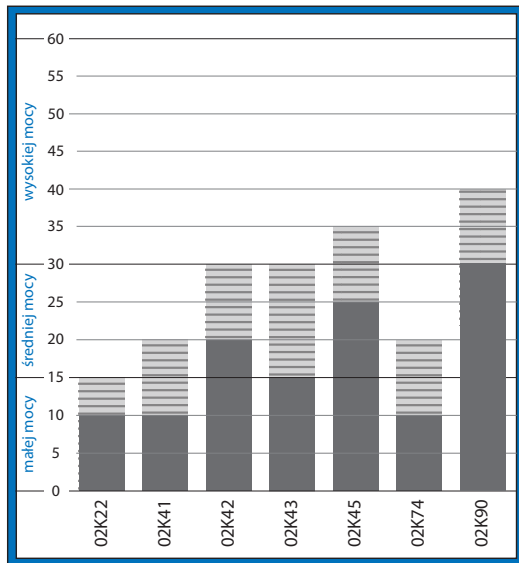
| | |
|--------------------------|--------|
| <input type="checkbox"/> | 10 ml |
| <input type="checkbox"/> | 50 ml |
| <input type="checkbox"/> | 250 ml |

WIKO ΣΦΡΑΓΙΣΤΙΚΑ ΣΠΕΙΡΩΜΑΤΩΝ ήπιας και μεσαίας συγκράτησης κατάλληλα για μη-μόνιμες συγκολλήσεις. Κατάλληλα για μηχανικές καταπονήσεις που προκύπτουν στο κραδασμούς και χτυπήματα.

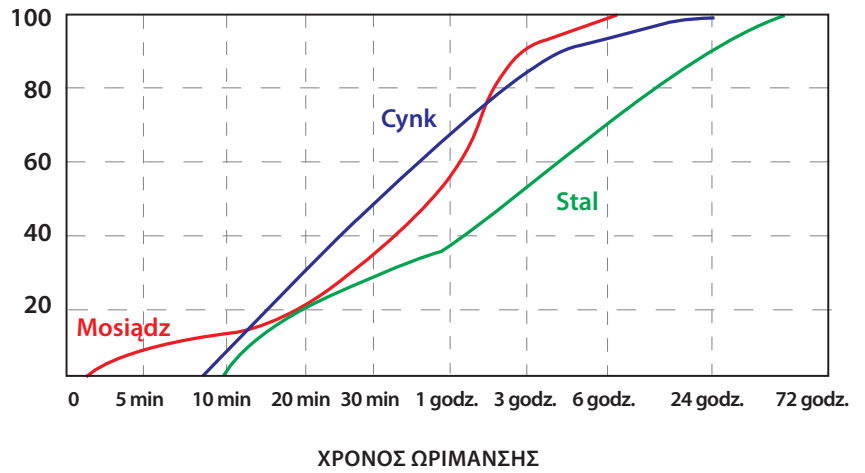
Τα συγκολλητικά ήπιας και μεσαίας συγκράτησης αφαιρούνται με απλά μηχανικά μέσα - εργαλεία.

| Προϊόν | Δύναμη | Συσκευασία | Κωδικός | Τεμ. | Χρώμα | Ιξώδες |
|--------------|---------------------|---|--------------------------------------|---------------|--------------------|-------------------|
| 02K22 | Χαμηλής Συγκράτησης | Δοχείο 50 ml Δοχείο 250 ml | 02K22.F50 02K22.F250 | 10 1 | Μωβ (άοσμο) | 1 500-2 000 mPa·s |
| 02K41 | Μέτριας Συγκράτησης | Δοχείο 50 ml Δοχείο 250 ml | 02K41.F50 02K41.F250 | 10 1 | Μπλέ (άοσμο) | 300-700 mPa·s |
| 02K42 | Μέτριας Συγκράτησης | Δοχείο 50 ml Δοχείο 250 ml | 02K42.F50 02K42.F250 | 10 1 | Μπλέ | 2 000-4 000 mPa·s |
| 02K43 | Μέτριας Συγκράτησης | Δοχείο 10 ml Δοχείο 50 ml Δοχείο 250 ml | 02K43.F10 02K43.F50 02K43.F250 | 30 10 1 | Μπλέ | 2 000-4 000 mPa·s |
| 02K45 | Μέτριας Συγκράτησης | Δοχείο 50 ml Δοχείο 250 ml | 02K45.F50 02K45.F250 | 10 1 | Μπλέ (άοσμο) | 3 000-5 000 mPa·s |
| 02K74 | Μέτριας Συγκράτησης | Δοχείο 250 ml | 02K74.F250 | 1 | Μπλέ (άοσμο) | 300-700 mPa·s |
| 02K90 | Μέτριας Συγκράτησης | Δοχείο 50 ml Δοχείο 250 ml | 02K90.F50 02K90.F250 | 10 1 | Πράσινο (άοσμο) | 10-20 mPa·s |

Πίνακας αντοχής σφραγιστικών σπειρωμάτων ανα ροπή (M10) Nm.



Σχεδιάγραμμα Ωρίμανσης (M10):



WIKO ΣΦΡΑΓΙΣΤΙΚΑ ΣΠΕΙΡΩΜΑΤΩΝ
εξοπλισμένα με νέες μύτες με ακρίβεια στην δοσολογία για πλήρωση κενών.

Διαφορετικές μύτες ανάλογα με τις διαστάσεις των διάκενων και τις επιφάνειες συγκόλλησης.



TWIST-CAP– Μύτες δοσομετρίας.
Εξοδος: 2 mm

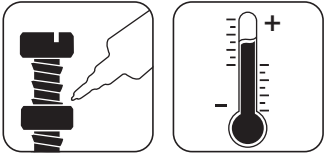


TWIST-CAP– Μύτες δοσομετρίας.
Εξοδος: 4 mm

| Μέγ. Ικανότητα | Δύναμη Στρέψης | Χρόνος Συγκόλλησης | Χρόνος Ωρίμανσης | Θερμοκρασιακό Εύρος |
|----------------|----------------|--------------------|------------------|---------------------|
| M 36 | 10-15 Nm | 10-15 λεπτά | 12-24 ώρες | -55 °C εως +150 °C |
| M 12 | 10-20 Nm | 5-15 λεπτά | 12-24 ώρες | -55 °C εως +150 °C |
| M 36 | 20-30 Nm | 5-15 λεπτά | 12-24 ώρες | -55 °C εως +150 °C |
| M 36 | 20-30 Nm | 5-15 λεπτά | 12-24 ώρες | -55 °C εως +150 °C |
| M 36 | 25-35 Nm | 5-10 λεπτά | 12-24 ώρες | -55 °C εως +150 °C |
| M 12 | 10-20 Nm | 5-15 λεπτά | 12-24 ώρες | -55 °C εως +150 °C |
| M 6 | 35 Nm | 20 λεπτά | 12-24 ώρες | -60 °C εως +150 °C |

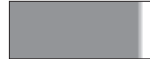
ΣΦΡΑΓΙΣΤΙΚΑ ΣΠΕΙΡΩΜΑΤΩΝ Υψηλής Δύναμης και Υψηλών Θερμοκρασιών

Για μέρη με υψηλές μηχανικές καταπονήσεις και υψηλές θερμοκρασίες



- Σφραγιστικά Σπειρωμάτων για μόνιμες υψηλής συγκράτησης συγκολλήσεις.
- Αποτροπή απο μηχανικές αποκολλήσεις, διαρροές και διάβρωση μηχανικών μερών.
- Ανθεκτικά σφραγιστικά σε μηχανικές καταπονήσεις και κραδασμούς.

Υψηλής Συγκράτησης



10 ml

50 ml

250 ml

Υψηλής Συγκράτησης & Θερμοκρασιών



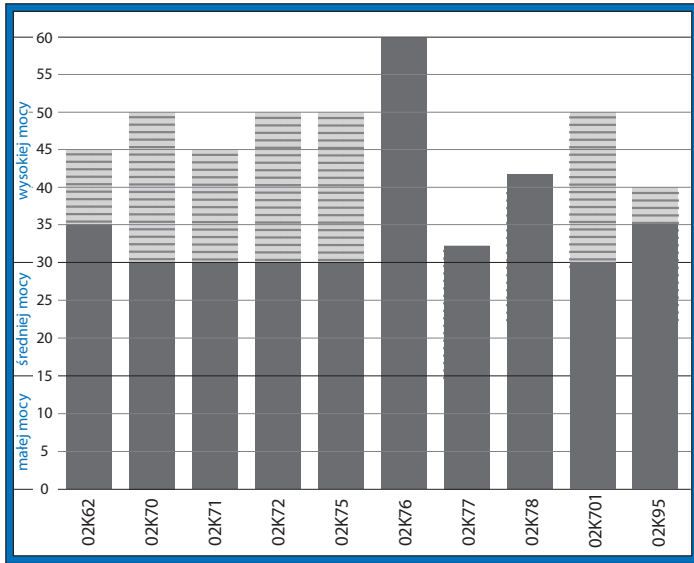
50 ml

250 ml

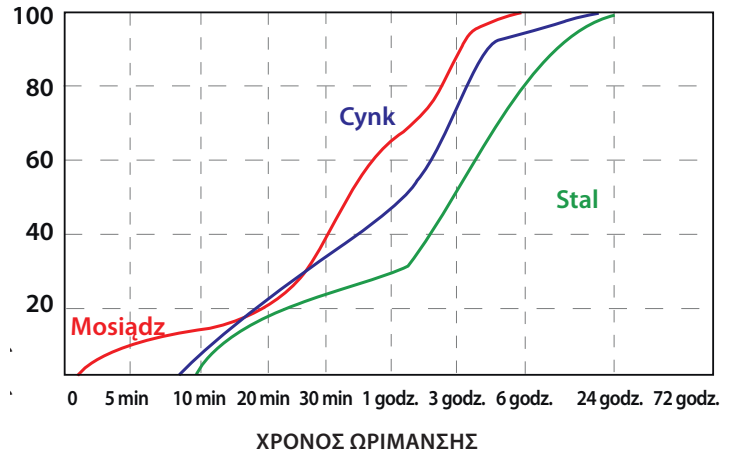
WIKO ΣΦΡΑΓΙΣΤΙΚΑ ΣΠΕΙΡΩΜΑΤΩΝ υψηλής συγκράτησης & Θερμοκρασιών είναι κατάλληλα για μόνιμες συγκολλήσεις. Ικανά για υψηλές μηχανικές καταπονήσεις και θερμοκρασίες που προκύπτουν στο κραδασμούς και χτυπήματα. Τα συγκολλητικά υψηλής συγκράτησης αφαιρούνται δύσκολα μηχανικά μέσα - εργαλεία

| Προϊόν | Δύναμη | Συσκευασία | Κωδικός | Τεμ. | Χρώμα | Ιξώδες |
|---------------|-----------------------------------|-------------------------------|---------------------------|---------|--------------------|---|
| 02K62 | Υψηλής Συγκράτησης | Δοχείο 50 ml Δοχείο 250 ml | 02K62.F50 02K62.F250 | 10 1 | Κόκκινο (άοσμο) | 1 500-3 000 mPa·s (Sp.4/RPM30) 1 400-2 000 mPa·s (Sp.4/RPM100) |
| 02K70 | Υψηλής Συγκράτησης | Δοχείο 50 ml Δοχείο 250 ml | 02K70.F50 02K70.F250 | 10 1 | Πράσινο (άοσμο) | 400-700 mPa·s |
| 02K71 | Υψηλής Συγκράτησης | Δοχείο 50 ml Δοχείο 250 ml | 02K71.F50 02K71.F250 | 10 1 | Κόκκινο | 400-600 mPa·s |
| 02K72 | Υψηλής Συγκράτησης & Θερμοκρασίας | Δοχείο 50 ml Δοχείο 250 ml | 02K72.F50 02K72.F250 | 10 1 | Κόκκινο | 10 000-15 000 mPa·s |
| 02K75 | Υψηλής Συγκράτησης & Θερμοκρασίας | Δοχείο 50 ml Δοχείο 250 ml | 02K75.F50 02K75.F250 | 10 1 | Κόκκινο | 10 000-15 000 mPa·s |
| 02K76 | Υψηλής Συγκράτησης | Δοχείο 50 ml Δοχείο 250 ml | 02K76.F50 02K76.F250 | 10 1 | Πράσινο (άοσμο) | 380-620 mPa·s |
| 02K77 | Υψηλής Συγκράτησης | Δοχείο 50 ml Δοχείο 250 ml | 02K77.F50 02K77.F250 | 10 1 | Κόκκινο (άοσμο) | 6 000 - 8 000 mPa·s |
| 02K78 | Υψηλής Συγκράτησης | Δοχείο 50 ml Δοχείο 250 ml | 02K78.F50 02K78.F250 | 10 1 | Πράσινο | 2 000 - 5 000 mPa·s |
| 02K95 | Υψηλής Συγκράτησης & Θερμοκρασίας | Δοχείο 250 ml | 02K95.F250 | 1 | Πράσινο | 2 000 - 3 000 mPa·s |
| 02K701 | Υψηλής Συγκράτησης | Δοχείο 50 ml Δοχείο 250 ml | 02K701.F50 02K701.F250 | 10 1 | Πράσινο (άοσμο) | 400 - 700 mPa·s |

Πίνακας αντοχής σφραγιστικών σπειρωμάτων ανα ροπή (M10) Nm.



Σχεδιάγραμμα Ωρίμανσης (M10):



WIKO ΣΦΡΑΓΙΣΤΙΚΑ ΣΠΕΙΡΩΜΑΤΩΝ

εξοπλισμένα με νέες μύτες με ακρίβεια στην δΟΣΟΛΟΓΙΑ για πλήρωση κενών.

Διαφορετικές μύτες ανάλογα με τις διαστάσεις των διάκενων και τις επιφάνειες συγκόλλησης.



TWIST-CAP – Μύτες δοσομετρίας. Εξοδος: 2 mm



TWIST-CAP – Μύτες δοσομετρίας. Εξοδος: 4 mm

| Μέγ. Ικανότητα | Δύναμη Στρέψης | Χρόνος Συγκόλλησης | Χρόνος Ωρίμανσης | Θερμοκρασιακό Εύρος |
|----------------|----------------|--------------------|------------------|---------------------|
| M 36 | 35-45 Nm | 10-15 λεπτά | 12-24 ώρες | -55 °C εως +150 °C |
| M 20 | 30-50 Nm | 5-10 λεπτά | 12-24 ώρες | -55 °C εως +150 °C |
| M 20 | 30-45 Nm | 5-15 λεπτά | 12-24 ώρες | -55 °C εως +150 °C |
| M 36 | 30-50 Nm | 20-40 λεπτά | 12-24 ώρες | -50 °C εως +200 °C |
| M 36 | 30-50 Nm | 20-40 λεπτά | 12-24 ώρες | -50 °C εως +200 °C |
| M 20 | ok. 60 Nm | 5 λεπτά | ok. 24 ώρες | -55 °C εως +150 °C |
| M 80 | ok. 32 Nm | 30 λεπτά | ok. 24 ώρες | -55 °C εως +150 °C |
| M 36 | ok. 42 Nm | 20 λεπτά | ok. 24 ώρες | -55 °C εως +200 °C |
| M36 | ok. 45 Nm | 10-15 λεπτά | 12-24 ώρες | -55 °C εως +200 °C |
| M 20 | 30-50 Nm | 5-10 λεπτά | 12-24 ώρες | -55 °C εως +150 °C |

ΣΦΡΑΓΙΣΤΙΚΑ ΣΩΛΗΝΩΣΕΩΝ ΚΑΙ ΥΔΡΑΥΛΙΚΩΝ

Άμεση σφράγιση σε χαμηλές πιέσεις



- Οι σφραγίσεις μπορούν να ξεπεράσουν σε μηχανικές αντοχές τα όρια αντοχών των υλικών σωληνώσεων.

- Άμεση και γρήγορη αντικατάσταση ελαστικών μερών σφράγισης (ταινίες κ.α.).

- Καθαρή και γρήγορη εφαρμογή.

ήπιος δύναμης



50 ml

250 ml

μεσαίας δύναμης



50 ml

250 ml

υψηλής δύναμης



50 ml

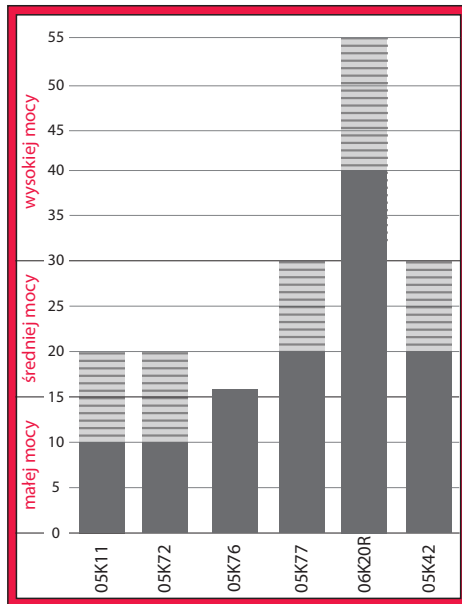
250 ml

Άμεση σφράγιση σωληνώσεων ακόμη και σε χαμηλές πιέσεις.

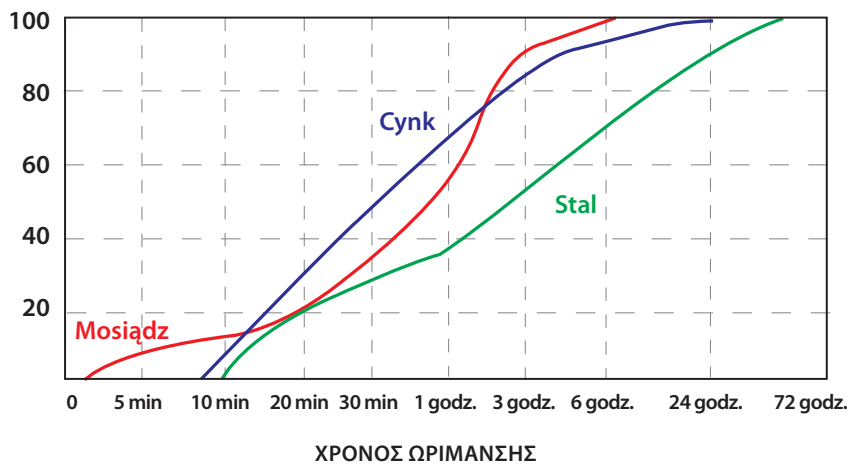
Ανάλογα με τις απαιτήσεις της υδραυλικής εγκατάστασης υπάρχουν κόλλες - σφραγιστικά ήπιος, μεσαίας και υψηλής δύναμης.

| Προϊόν | Δύναμη | Συσκευασία | Κωδικός | Τεμ. | Χρώμα | Ιξώδες |
|---------------|---------------------------|--------------------------------|---------------------------|----------|-----------------|-----------------------|
| 05K11 | Χαμηλής Δύναμης με teflon | Δοχείο 50 ml Σωλήνας 250 ml | 05K11.Z50 05K11.T250 | 10 1 | Λευκό | 15 000 - 30 000 mPa-s |
| 05K42 | Μεσαίας Δύναμης | Δοχείο 50 ml Δοχείο 250 ml | 05K42.F50 05K42.F250 | 10 10 | Καφέ (άοσμο) | 500 - 800 mPa-s |
| 05K72 | Χαμηλής Δύναμης με teflon | Δοχείο 50 ml Δοχείο 250 ml | 05K72.Z50 05K72.T250 | 10 1 | Λευκό | 15 000 - 30 000 mPa-s |
| 05K76 | Χαμηλής Δύναμης με teflon | Δοχείο 50 ml Δοχείο 250 ml | 05K76.Z50 05K76.T250 | 10 1 | Καφέ | 2 000 - 3 000 mPa-s |
| 05K77 | Μεσαίας Δύναμης με teflon | Δοχείο 50 ml Δοχείο 250 ml | 05K77.Z50 05K77.T250 | 10 1 | Κίτρινο | 20 000 - 40 000 mPa-s |
| 06K20R | Υψηλής Δύναμης | Δοχείο 50 ml Δοχείο 250 ml | 06K20R.F50 06K20R.F250 | 10 1 | Πράσινο (άοσμο) | 5 000 - 10 000 mPa-s |

Πίνακας αντοχής σφραγιστικών σπειρωμάτων ανα ροπή (M10) Nm.



Σχεδιάγραμμα Ωρίμανσης (M10):



WIKO ΣΦΡΑΓΙΣΤΙΚΑ ΣΩΛΗΝΩΣΕΩΝ
εξοπλισμένα με νέες μύτες με ακρίβεια στην δΟΣΟΛΟΓΙΑ για πλήρωση κενών.

Διαφορετικές μύτες ανάλογα με τις διαστάσεις των διάκενων και τις επιφάνειες συγκόλλησης.



TWIST-CAP– Μύτες δΟΣΟΜΕΤΡΙΑΣ.
Εξοδος: 2 mm

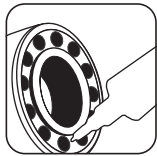


TWIST-CAP– Μύτες δΟΣΟΜΕΤΡΙΑΣ.
Εξοδος: 4 mm

| Μέγ. Ικανότητα | Δύναμη Στρέψης | Χρόνος Συγκόλλησης | Χρόνος Ωρίμανσης | Θερμοκρασιακό Εύρος |
|----------------|----------------|--------------------|------------------|---------------------|
| M 80 (R3") | 10-20 Nm | 5-15 λεπτά | 12-24 ώρες | -55 °C εως +150 °C |
| M 26 (R 3/4") | 20-30 Nm | 5-15 λεπτά | 12-24 ώρες | -55 °C εως +150 °C |
| M 80 (R3") | 10-20 Nm | 5-15 λεπτά | 12-24 ώρες | -55 °C εως +150 °C |
| M 80 (R3") | ok. 16 Nm | 2-10 λεπτά | ok. 12 ώρες | -60 °C εως +150 °C |
| M80 (R3") | 20-30 Nm | 10-20 λεπτά | 12-24 ώρες | -55 °C εως +150 °C |
| M 50 (R2") | 40-55 Nm | 5-10 λεπτά | 9-18 ώρες | -50 °C εως +200 °C |

Συγκρατητικά Κυλινδρικών Εξαρτημάτων (Ρουλεμάν)

100% επαφή μεταξύ μεταλλικών επιφανειών



- Εξαιρετικής ικανότητας πλήρωσης κενών για υψηλές αντοχές.
- Εξαιρετική συμπεριφορά σε κραδασμούς.
- Ομοιόμορφη κατανομή δυνάμεων στις επιφάνειες.

Ηπιας Δύναμης



50 ml

250 ml

Μεσαίας Δύναμης



50 ml

250 ml

Υψηλής Δύναμης και αντοχής σε Θερμοκ.



10 ml

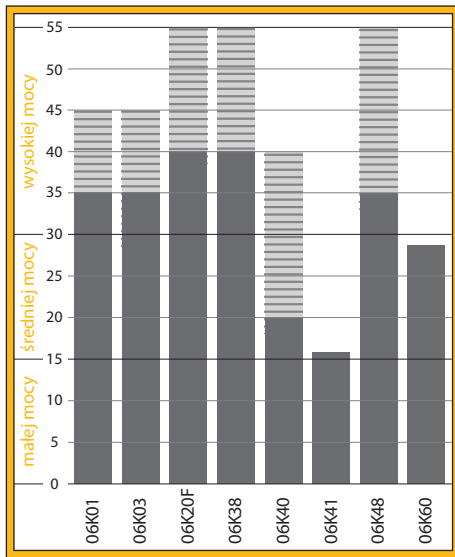
50 ml

250 ml

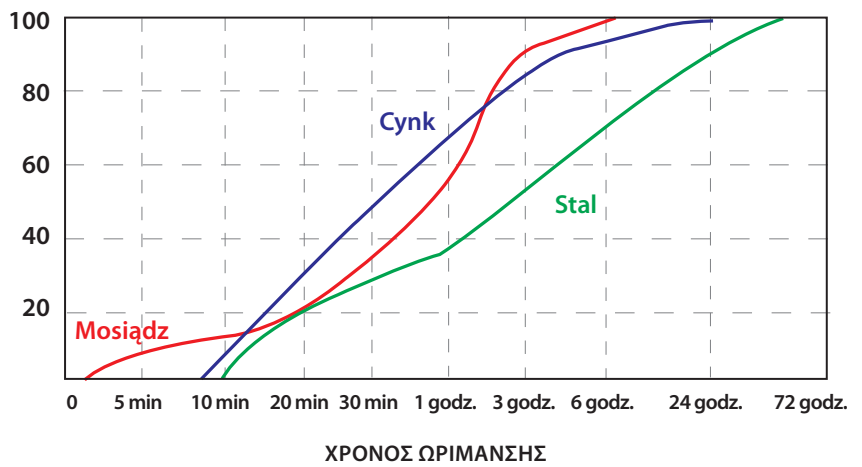
ΤΑ ΣΥΓΚΡΑΤΗΤΙΚΑ ΚΥΛΙΝΔΡΙΚΩΝ ΕΞΑΡΤΗΜΑΤΩΝ παρέχουν εξαιρετική συγκράτηση σε μεταλλικές επιφάνειες όπως ρουλεμάν και άλλα κυλινδρικά εξαρτήματα. Εξαιρετική πλήρωση κενών και συγκράτηση. Αποτροπή δυνάμεων τριβής ακόμη και στις υψηλότερες απαιτήσεις.

| Προϊόν | Δύναμη | Συσκευασία | Κωδικός | Τεμ. | Χρώμα | Ιξώδες |
|---------------|----------------------------|---|--------------------------------------|---------------|------------------|-------------------------|
| 06K01 | Υψηλής Δύναμης | Δοχείο 50 ml Δοχείο 250 ml | 06K01.F50 06K01.F250 | 10 1 | Πράσινο | 100 - 200 mPa·s |
| 06K03 | Υψηλής Δύναμης | Δοχείο 50 ml Δοχείο 250 ml | 06K03.F50 06K03.F250 | 10 1 | Πράσινο | 100 - 200 mPa·s |
| 06K20F | Υψηλής Δύναμης σε Θερμοκρ. | Δοχείο 50 ml Δοχείο 250 ml | 06K20F.F50 06K20F.F250 | 10 1 | Πράσινο (Αοσμο) | 5 000 - 10 000 mPa·s |
| 06K38 | Υψηλής Δύναμης | Δοχείο 50 ml Δοχείο 250 ml | 06K38.F50 06K38.F250 | 10 1 | Πράσινο (Αοσμο) | 3 000 - 4 000 mPa·s |
| 06K40 | Υψηλής Δύναμης σε Θερμοκρ. | Δοχείο 50 ml Δοχείο 250 ml | 06K40.F50 06K40.F250 | 10 1 | Πράσινο (Αοσμο) | 200 - 1 200 mPa·s |
| 06K41 | Μεσαίας Δύναμης | Δοχείο 50 ml Δοχείο 250 ml | 06K41.F50 06K41.F250 | 10 1 | Κίτρινο | 400 - 800 mPa·s |
| 06K48 | Υψηλής Δύναμης | Δοχείο 10 ml Δοχείο 50 ml Δοχείο 250 ml | 06K48.F10 06K48.F50 06K48.F250 | 30 10 1 | Πράσινο (Αοσμο) | 500 - 900 mPa·s |
| 06K60 | Υψηλής Δύναμης | Δοχείο 50 ml | 06K60.Z50 | 10 | Μεταλλικό - Γκρί | 400 000 - 800 000 mPa·s |

Πίνακας αντοχής σφραγιστικών σπειρωμάτων ανα ροπή (M10) Nm.



Σχεδιάγραμμα Ωρίμανσης (M10):



Μόνιμες , ισχυρές συγκολλήσεις και αποτροπή διαρροών. Αναλόγως την εφαρμογή επιλέγουμε ανάμεσα σε εύρος καταλληλότητας ήπιας , μεσαίας και υψηλής συγκράτησης.



TWIST-CAP– Μύτες δοσομετρίας. Εξοδος: 2 mm



TWIST-CAP– Μύτες δοσομετρίας. Εξοδος: 4 mm

| Μέγ. Ικανότητα | Δύναμη Στρέψης | Χρόνος Συγκόλλησης | Χρόνος Ωρίμανσης | Θερμοκρασιακό Εύρος |
|----------------|----------------|--------------------|------------------|---------------------|
| 0,15 mm | 35-45 Nm | 5-10 λεπτά | 12-24 ώρες | -50 °C εως +150 °C |
| 0,15 mm | 35-45 Nm | 5-10 λεπτά | 12-24 ώρες | -50 °C εως +150 °C |
| 0,20 mm | 40-55 Nm | 5-10 λεπτά | 9-18 ώρες | -50 °C εως +200 °C |
| 0,30 mm | 40-55 Nm | 5-10 λεπτά | 3-6 ώρες | -50 °C εως +150 °C |
| 0,10 mm | 20-40 Nm | 120 λεπτά | 24 ώρες | -55 °C εως +175 °C |
| 0,20 mm | ok. 16 Nm | 5-20 λεπτά | 24 ώρες | -50 °C εως +150 °C |
| 0,25 mm | 35-55 Nm | 5-10 λεπτά | 12-24 ώρες | -50 °C εως +200 °C |
| 0,30 mm | ok. 28 Nm | 10 λεπτά | 24 ώρες | -60 °C εως +175 °C |

ΧΗΜΙΚΕΣ ΦΛΑΝΤΖΕΣ

Μόνιμη Αποτροπή Διαρροών



- Εξαιρετικές ιδιότητες „γεμίσματος”
- Εξαιρετικά μόνωση ακόμη και επιφάνειες με υψηλή επιφανειακή τάση.
- Αντιδιαβρωτική προστασία.

Χαμηλής Δύναμης



50 ml

250 ml

Ηπιας Δύναμης



50 ml

250 ml

Υψηλής Δύναμης



50 ml

250 ml

Υψηλής Δύναμης με Αντοχή σε Θερμοκ.



50 ml

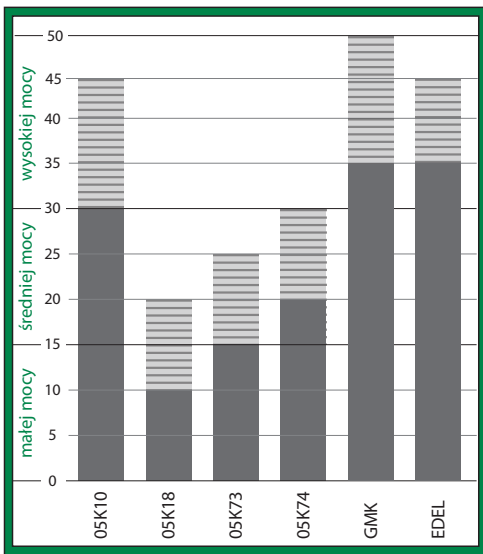
250 ml

ΤΑ ΣΦΡΑΓΙΣΤΙΚΑ ΦΛΑΝΤΖΩΝ παρέχουν εξαιρετική συγκράτηση σε μεταλλικές επιφάνειες όπως ρουλεμάν και άλλα κυλινδρικά εξαρτήματα.

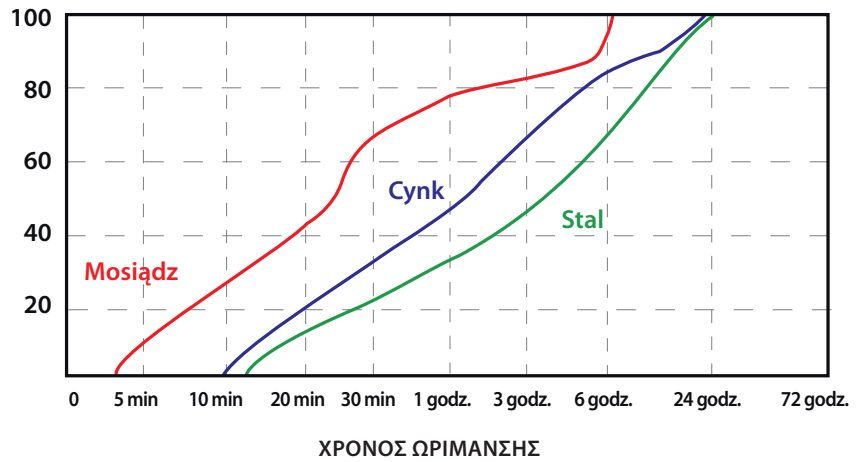
Ιδανικό για στεγανοποίηση άκαμπτων συνδέσεων σε περιβλήματα κιβωτίων ταχυτήτων, καπάκια κιβωτίων διαφορικού, καπάκια ρουλεμάν και κιβώτια κινητήρων.

| Προϊόν | Δύναμη | Συσκευασία | Κωδικός | Τεμ. | Χρώμα | Ιξώδες |
|--------------------------------------|-------------------------------------|-------------------------------|-------------------------|---------|--------------------------------|--|
| 05K10 | Υψηλής Δύναμης με αντοχή σε Θερμοκ. | Δοχείο 50 ml Δοχείο 250 ml | 05K10.Z50 05K10.T250 | 10 1 | Κόκκινη (άοσμη) | 80 000 - 120 000 mPa·s |
| 05K18 | Χαμηλής Δύναμης | Δοχείο 50 ml Δοχείο 250 ml | 05K18.Z50 05K18.T250 | 10 1 | Κόκκινη | 300 000 - 500 000 mPa·s |
| 05K73 | Ηπιας Δύναμης | Δοχείο 50 ml Δοχείο 250 ml | 05K73.Z50 05K73.T250 | 10 1 | Πράσινη (άοσμη) | 35 000-60 000 mPa·s (Sp4./RPM6) 8 000-15 000 mPa·s (Sp4./RPM30) |
| 05K74 | Ηπιας Δύναμης | Δοχείο 50 ml Δοχείο 250 ml | 05K74.Z50 05K74.T250 | 10 1 | romarańczowy (fluorescencyjny) | 30 000 - 40 000 mPa·s |
| Συγκολλητικό Κρυστάλλων (κ.π) | | Δοχείο 250 ml | GMK.F250 | 1 | Διαφανής | 5 000-6 000 Pa·s |
| Συγκολλητικό Ανοξειδ. (κ.π) | | Δοχείο 250 ml | EDEL.F250 | 1 | Πράσινο | 2 000-3 000 Pa·s |

Πίνακας αντοχής σφραγιστικών σπειρωμάτων ανα ροπή (M10) Nm.



Σχεδιάγραμμα Ωρίμανσης (M10):



Μόνιμες , ισχυρές συγκολλήσεις και αποτροπή διαρροών.

Αναλόγως την εφαρμογή επιλέγουμε ανάμεσα σε εύρος καταλληλότητας ήπιας , μεσαίας και υψηλής συγκράτησης.



TWIST-CAP– Μύτες δοσομετρίας . Εξοδος: 2 mm



TWIST-CAP– Μύτες δοσομετρίας. Εξοδος: 4 mm

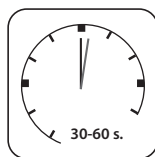
| Μέγ. Ικανότητα | Δύναμη Στρέψης | Χρόνος Συγκόλλησης | Χρόνος Ωρίμανσης | Θερμοκρασιακό Εύρος |
|----------------|----------------|--------------------|------------------|---------------------|
| 0,30 mm | 30-45 Nm | 5-15 λεπτά | 12-24 ώρες | -55 °C εως +200 °C |
| 0,35 mm | 10-20 Nm | 5-15 λεπτά | 12-24 ώρες | -55 °C εως +150 °C |
| 0,35 mm | 15-25 Nm | 10-20 λεπτά | 12-24 ώρες | -55 °C εως +150 °C |
| 0,35 mm | 20-30 Nm | 5-15 λεπτά | 12-24 ώρες | -55 °C εως +150 °C |
| 0,25 mm | 35-50 Nm | 5-15 λεπτά | 12-24 ώρες | -50 °C εως +150 °C |
| 0,35 mm | 35-45 Nm | 10-15 λεπτά | 12-24 ώρες | -50 °C εως + 150 °C |

ΕΠΙΤΑΧΥΝΤΗΣ ΣΥΓΚΟΛΛΗΣΗΣ

Activator για επιπλέον ταχύτητα ωρίμανσης συγκόλλησης



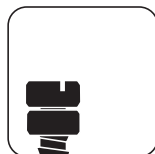
Εφαρμόστε τον επιταχυντή στην επιφάνεια προς συγκόλληση και σφράγιση



Επιτρέψτε στον υλικό να δράσει για 30-60 δευτερόλεπτα..



Εφαρμόστε το συγκολλητικό.



Ολοκληρώσατε την τοποθέτηση.

- Προκαλεί επιτάχυνση ωρίμανσης αναερόβιων συγκολλητικών
- Ενεργοποιεί αδρανή υποστρώματα

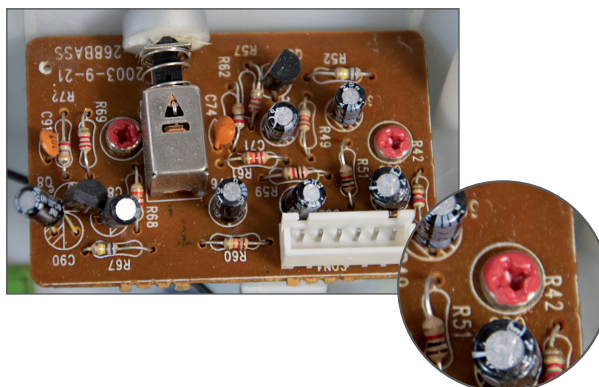
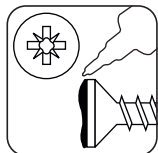
Ο ΕΠΙΤΑΧΥΝΤΗΣ ΣΥΓΚΟΛΛΗΣΗΣ WIKO ενισχύει τον χρόνο ωρίμανσης συγκόλλησης. Ο χρόνος ωρίμανσης της συγκόλλησης μειώνεται ανάλογα με τις συνθήκες συγκόλλησης όπως η θερμοκρασία περιβάλλοντος.

Ο επιταχυντής είναι επίσης κατάλληλος για ιδιαίτερα δύσκολες ατμοσφαιρικές συνθήκες όπου οι συνθήκες ωρίμανσης της συγκόλλησης δεν ευνοούν την εφαρμογή.

| Προϊόν | Συσκευασία | Nr art. | Τεμ |
|-----------|------------------------|------------|-----|
| Activator | Δοχείο με πινέλο 15 ml | SGAK.F15 | 50 |
| | Spray 200 ml | SGAK.D200 | 12 |
| | Δοχείο 1000 ml | SGAK.D1000 | 1 |

ΜΟΝΩΤΙΚΟ ΒΕΡΝΙΚΙ ΗΛΕΚΤΡΙΚΩΝ ΕΠΑΦΩΝ

Προστατεύει απο βραχυκυκλώματα και διαρροές



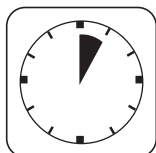
- Θερμοκρασιακό Εύρος :
-40 °C εως +80 °C
- Δεν παράγονται τοξικά αέρια κατα τη διαδικασία κόλλησης με κολλητήρι
- Δεν διαβρώνει τον χαλκό, κάδμιο, ψευδάργυρο
- Χρόνος Ωρίμανσης 30 λεπτά
- Θερμοκρασία εφαρμογής :
+18 °C εως +30 °C

Σχεδιασμένο για να προσφέρει στα πηνία, σωληνοειδή, EAT, μετασχηματιστές, ηλεκτρονικά εξαρτήματα και πλακέτες, αποτελεσματική μόνωση από δριμύ περιβάλλον και βραχυκυκλώματα.

| Προϊόν | Χρώμα | Δοχεία | Κωδικός | Τεμ |
|--------------|---------|------------|----------|-----|
| SSL50 / Red | Κόκκινο | Σωλ. 50 ml | SSL.T50R | 10 |
| SSL50 / Grey | Γκρί | Σωλ. 50 ml | SSL.T50G | 10 |

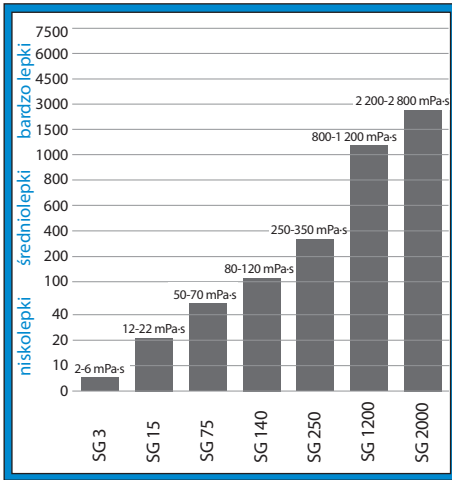
ΓΕΝΙΚΗΣ ΧΡΗΣΗΣ ΚΥΑΝΟΑΚΡΥΛΙΚΑ

Εφαρμογές από το Α έως το Ω



| Προϊόν | Δοχεία | Nr art. | Τεμ | Χρόνος Ωρίμανσης | Ιξώδες | Δυνάμεις |
|------------------------|--------------|-------------|-----|------------------|---------------------|---------------------------|
| SUPER GLUE 3 | Δοχείο 10 g | SG3.F10 | 50 | 1-3 δευτερόλεπτα | 2 - 6 mPa·s | 15 - 25 N/mm ² |
| | Δοχείο 20 g | SG3.F20 | 30 | | | |
| | Δοχείο 50 g | SG3.F50 | 20 | | | |
| | Δοχείο 500 g | SG3.F500 | 1 | | | |
| SUPER GLUE 15 | Δοχείο 10 g | SG15.F10 | 50 | 3-6 δευτερόλεπτα | 12 - 22 mPa·s | > 15 N/mm ² |
| | Δοχείο 20 g | SG15.F20 | 30 | | | |
| | Δοχείο 50 g | SG15.F50 | 20 | | | |
| | Δοχείο 500 g | SG15.F500 | 1 | | | |
| SUPER GLUE 75 | Δοχείο 10 g | SG75.F10 | 50 | 3-6 δευτερόλεπτα | 50 - 70 mPa·s | 15 - 25 N/mm ² |
| | Δοχείο 20 g | SG75.F20 | 30 | | | |
| | Δοχείο 50 g | SG75.F50 | 20 | | | |
| | Δοχείο 500 g | SG75.F500 | 1 | | | |
| SUPER GLUE 140 | Δοχείο 10 g | SG140.F10 | 50 | < 5 δευτερόλεπτα | 80 - 120 mPa·s | 15 - 25 N/mm ² |
| | Δοχείο 20 g | SG140.F20 | 30 | | | |
| | Δοχείο 50 g | SG140.F50 | 20 | | | |
| | Δοχείο 500 g | SG140.F500 | 1 | | | |
| SUPER GLUE 250 | Δοχείο 10 g | SG250.F10 | 50 | < 7 δευτερόλεπτα | 250 - 350 mPa·s | 15 - 25 N/mm ² |
| | Δοχείο 20 g | SG250.F20 | 30 | | | |
| | Δοχείο 50 g | SG250.F50 | 20 | | | |
| | Δοχείο 500 g | SG250.F500 | 1 | | | |
| SUPER GLUE 1200 | Δοχείο 10 g | SG1200.F10 | 50 | < 7 δευτερόλεπτα | 800 - 1 200 mPa·s | 15 - 25 N/mm ² |
| | Δοχείο 20 g | SG1200.F20 | 30 | | | |
| | Δοχείο 50 g | SG1200.F50 | 20 | | | |
| | Δοχείο 500 g | SG1200.F500 | 1 | | | |
| SUPER GLUE 2000 | Δοχείο 20 g | SG2000.F20 | 30 | < 7 δευτερόλεπτα | 2 200 - 2 800 mPa·s | 15 - 25 N/mm ² |
| | Δοχείο 50 g | SG2000.F50 | 20 | | | |
| | Δοχείο 500 g | SG2000.F500 | 1 | | | |

Πίνακας Παρατήρησης και Καταλληλότητας ανα Ιξώδες Υλικού



- Γρήγορη Συγκόλληση μέσα σε λίγα δευτερόλεπτα
- Αγχρωμες συγκολλήσεις με διαφάνεια
- Καταλληλότητα για μεγάλο εύρος υποστρωμάτων
- Συγκόλληση ακόμη και σε υποστρώματα με υψηλή επιφανειακή τάση
- Ανθεκτικές μακροχρόνιες συγκολλήσεις.

Κάθε τύπος κόλλας διατίθεται σε έκδοση με αντοχή στις υψηλές θερμοκρασίες.



TWIST-CAP- Μύτες δοσομετρίας.

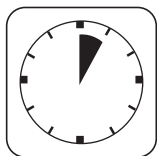
ΤΑ ΓΕΝΙΚΑ ΣΥΓΚΟΛΛΗΤΙΚΑ είναι κατάλληλα για ένα μεγάλο εύρος εφαρμογών απο τον επαγγελματία μέχρι τον ιδιώτη. Ανάλογα με την εφαρμογή και τις απαιτήσεις μπορούμε να επιλέξουμε ανάμεσα σε ενα μεγάλο εύρος απο προϊόντα με αντίστοιχο ιξώδες και

θερμοκρασιακή αντοχή. Κατάλληλα για όλους τους τύπους πλαστικών, ελαστικών και μέταλλα. Για ιδιαίτερα υποστρώματα καθώς και καταλληλότητα υλικών παρακαλώ συμβουλευτείτε τα τεχνικά φυλλάδια.

| Θερμοκρασιακό Εύρος | Καταλληλότητα για Πλαστικά | Καταλληλότητα για Λάστιχο | Καταλληλότητα για Μέταλλα | Καταλληλότητα για Πορώδη Υποστρ. |
|---------------------|----------------------------|---------------------------|---------------------------|----------------------------------|
| -40 °C εως +85 °C | ● ● | ● ● ● | ● ● ● | — |
| -55 °C εως +80 °C | ● ● | ● ● ● | ● ● | — |
| -40 °C εως +85 °C | ● ● | ● ● ● | ● ● ● | — |
| -40 °C εως +85 °C | ● ● ● | ● ● ● | ● ● | ● ● |
| -40 °C εως +85 °C | ● ● ● | ● ● | ● ● | ● ● |
| -40 °C εως +85 °C | ● ● | ● ● | ● ● | ● ● ● |
| -40 °C εως +85 °C | ● ● | ● ● | ● ● | ● ● ● |

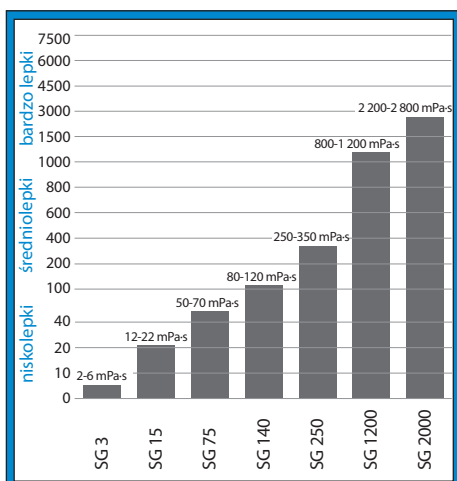
ΥΨΗΛΗΣ ΑΠΟΔΟΣΗΣ

Υψηλή Ικανότητα Συγκόλλησης για Βιομηχανικές Απαιτήσεις



| Προϊόν | Δοχεία | Nr art. | Τεμ | Ταχ. Ωρίμανσης (Λάστιχο EPDM) | Ιξώδες | Δυνάμεις |
|---------------------------------|--------------|---------------|-----|-------------------------------|---------------------|---------------------------|
| SUPER GLUE 5 | Δοχείο 20 g | SG5.F20 | 30 | < 5 δευτερόλεπτα | 10 - 25 mPa·s | 15 - 25 N/mm ² |
| | Δοχείο 50 g | SG5.F50 | 20 | | | |
| | Δοχείο 500 g | SG5.F500 | 1 | | | |
| SUPER GLUE 25 | Δοχείο 20 g | SG25.F20 | 30 | 2-4 δευτερόλεπτα | 15 - 25 mPa·s | > 15 N/mm ² |
| | Δοχείο 50 g | SG25.F50 | 20 | | | |
| | Δοχείο 500 g | SG25.F500 | 1 | | | |
| SUPER GLUE 100 | Δοχείο 20 g | SG100.F20 | 30 | 2-4 δευτερόλεπτα | 80 - 120 mPa·s | 15 - 25 N/mm ² |
| | Δοχείο 50 g | SG100.F50 | 20 | | | |
| | Δοχείο 500 g | SG100.F500 | 1 | | | |
| SUPER GLUE 300 | Δοχείο 20 g | SG300.F20 | 30 | 2-4 δευτερόλεπτα | 250 - 350 mPa·s | > 15 N/mm ² |
| | Δοχείο 50 g | SG300.F50 | 20 | | | |
| | Δοχείο 500 g | SG300.F500 | 1 | | | |
| SUPER GLUE 1000 | Δοχείο 20 g | SG1000.F20 | 30 | 2-4 δευτερόλεπτα | 800 - 1 250 mPa·s | 15 - 25 N/mm ² |
| | Δοχείο 50 g | SG1000.F50 | 20 | | | |
| | Δοχείο 500 g | SG1000.F500 | 1 | | | |
| SUPER GLUE 500 Μαύρη | Δοχείο 20 g | SGB.F20 | 30 | 15 δευτερόλεπτα | 450 - 650 mPa·s | > 15 N/mm ² |
| | Δοχείο 50 g | SGB.F50 | 20 | | | |
| | Δοχείο 500 g | SGB.F500 | 1 | | | |
| SUPER GLUE 6000 Ελαστική | Δοχείο 20 g | SGFX6000.F20 | 30 | < 15 δευτερόλεπτα | 5 000 - 7 000 mPa·s | 15 - 25 N/mm ² |
| | Δοχείο 20 g | SGFX6000.T20 | 30 | | | |
| | Δοχείο 50 g | SGFX6000.F50 | 20 | | | |
| | Δοχείο 500 g | SGFX6000.F500 | 1 | | | |

Πίνακας Παρατήρησης και Καταλληλότητας ανα Ιξώδες Υλικού



- Υψηλή Αντοχή στην Υγρασία
- Ικανά για χαρτόνια και προϊόντα χάρτου
- Αγχρωμες συγκολλήσεις με διαφάνεια
- Συγκόλληση ακόμη και σε υποστρώματα με υψηλή επιφανειακή τάση
- Για συγκολλήσεις με υψηλές μηχανικές καταπονήσεις.

Κάθε τύπος κόλλας διατίθεται σε έκδοση με αντοχή στις υψηλές θερμοκρασίες.

ΤΑ ΣΥΓΚΟΛΛΗΤΙΚΑ ΥΨΗΛΗΣ ΑΠΟΔΟΣΗΣ είναι κατάλληλα για ένα μεγάλο εύρος εφαρμογών για την βιομηχανία και τις εφαρμογές που τα απλά / γενικά κυανοακρυλικά συγκολλητικά δεν μπορούν να καλύψουν τις ανάγκες της εφαρμογής. Ανάλογα με την εφαρμογή και τις απαιτήσεις μπορούμε να επιλέξουμε ανάμεσα σε ένα μεγάλο εύρος απο προϊόντα με αντίστοιχο ιξώδες και θερμοκρασιακή αντοχή.



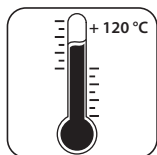
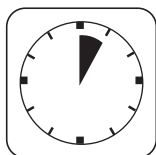
TWIST-CAP– Μύτες δοσομετρίας.

| Θερμοκρασιακό Εύρος | Καταλληλότητα για Πλαστικά | Καταλληλότητα για Λάστιχο | Καταλληλότητα για Μέταλλα | Καταλληλότητα για Πορώδη Υποστρ. |
|---------------------|----------------------------|---------------------------|---------------------------|----------------------------------|
| -40 °C εως +85 °C | ● ● | ● ● ● | ● ● ● | — |
| -40 °C εως +85 °C | ● ● ● | ● ● ● | ● ● ● | — |
| -40 °C εως +85 °C | ● ● ● | ● ● ● | ● ● ● | ● ● ● |
| -40 °C εως +85 °C | ● ● ● | ● ● ● | ● ● ● | ● ● ● |
| -40 °C εως +85 °C | ● ● ● | ● ● ● | ● ● ● | ● ● ● |
| -40 °C εως +125 °C | ● ● ● | ● ● ● | ● ● ● | ● ● ● |
| -40 °C εως +85 °C | ● ● | ● ● ● | ● ● ● | ● ● ● |

● ● ● Εξαιρετικό ● ● Κατάλληλο ● Ικανό Ακατάλληλο

ΥΨΗΛΩΝ ΘΕΡΜΟΚΡΑΣΙΩΝ

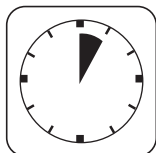
Για Εξαιρετικά Υψηλές Θερμοκρασίες



| Προϊόν | Δοχεία | Nr art. | Τεμ | Ταχύτητα Ωρίμανσης | Ιξώδες | Δυνάμεις |
|---------------------------|--------------|---------------|-----|--------------------|---------------------|---------------------------|
| SUPER GLUE HT 20 | Δοχείο 10 g | SGHT20.F10 | 50 | < 6 δευτερόλεπτα | 20 - 30 mPa·s | > 15 N/mm ² |
| | Δοχείο 20 g | SGHT20.F20 | 30 | | | |
| | Δοχείο 50 g | SGHT20.F50 | 20 | | | |
| SUPER GLUE HT 300 | Δοχείο 500 g | SGHT300.F500 | 1 | 7-10 δευτερόλεπτα | 250 - 350 mPa·s | 15 - 25 N/mm ² |
| SUPER GLUE HT 1000 | Δοχείο 20 g | SGHT1000.F20 | 30 | 7-10 δευτερόλεπτα | 800 - 1 200 mPa·s | 15 - 25 N/mm ² |
| | Δοχείο 500 g | SGHT1000.F500 | 1 | | | |
| SUPER GLUE HT 2500 | Δοχείο 10 g | SGHT2500.F10 | 50 | < 10 δευτερόλεπτα | 2 200 - 2 800 mPa·s | > 15 N/mm ² |
| | Δοχείο 20 g | SGHT2500.F20 | 30 | | | |
| | Δοχείο 50 g | SGHT2500.F50 | 20 | | | |

GEL

Ιδανικό Συγκολλητικό για Κάθετες Επιφάνειες και Πορώδη Υποστρώματα



| Προϊόν | Συσκευασία | Nr art. | Τεμ | Χρόνος Ωρίμανσης | Ιξώδες | Δυνάμεις |
|-----------------------|--------------|---------|-----|------------------|----------------------|------------------------|
| SUPER GLUE GEL | Σωληνας 20 g | SGG.T20 | 30 | < 7 δευτερόλεπτα | 80 000-120 000 mPa·s | > 15 N/mm ² |



ΤΑ ΚΥΑΝΟΑΚΡΥΛΙΚΑ ΥΨΗΛΩΝ ΘΕΡΜΟΚΡΑΣΙΩΝ είναι ιδανικά για ένα μεγάλο εύρος εφαρμογών με υψηλές μηχανικές απαιτήσεις συγκόλλησης.



TWIST-CAP– Μύτες δοσομετρίας.

| Θερμοκρασιακό Εύρος | Καταλληλότητα για Πλαστικά | Καταλληλότητα για Λάστιχο | Καταλληλότητα για Μέταλλα | Καταλληλότητα για Πορώδη Υποστρ. |
|---------------------|----------------------------|---------------------------|---------------------------|----------------------------------|
| -40 °C εως +125 °C | ● ● | ● ● ● | ● ● | — |
| -40 °C εως +120 °C | ● ● | ● ● ● | ● ● | ● |
| -40 °C εως +120 °C | ● ● | ● ● ● | ● ● | ● ● |
| -40 °C εως +120 °C | ● ● | ● ● | ● ● | ● ● ● |

● ● ● Εξαιρετικό ● ● Κατάλληλο ● Ικανό — Ακατάλληλο

- Σταθερό συμπαγές συγκολλητικό χωρίς „τρεξίματα“
- Ενισχυμένη αντοχή σε κραδασμούς και κρούσεις
- Ιδανικό για χρήση σε οροφές, κάθετες επιφάνειες και επιφάνειες με μεγάλη κλίση.

Κολλάει όμοιους ή ανόμοιους συνδυασμούς υποστρωμάτων από ξύλο, μέταλλα, κεραμικά και τα περισσότερα πλαστικά.

Κάθε τύπος κόλλας διατίθεται σε έκδοση με αντοχή στις υψηλές θερμοκρασίες.

| Θερμοκρασιακό Εύρος | Καταλληλότητα για Πλαστικά | Καταλληλότητα για Λάστιχο | Καταλληλότητα για Μέταλλα | Καταλληλότητα για Πορώδη Υποστρ. |
|---------------------|----------------------------|---------------------------|---------------------------|----------------------------------|
| -40 °C εως +85 °C | ● ● ● | ● ● ● | ● ● ● | ● ● ● |

● ● ● Εξαιρετικό ● ● Κατάλληλο ● Ικανό — Ακατάλληλο

ΚΑΘΑΡΙΣΜΟΣ ΚΑΙ ΣΥΝΤΗΡΗΣΗ

Για απομάκρυνση ρύπων και συντήρηση εξαρτημάτων



- Γρήγορη και εύκολη αφαίρεση διαφημιστικών εκτυπώσεων
- Άμεση αφαίρεση υπολειμμάτων κόλλας
- Μη - διαβρωτικό

Τεχνικό spray για την αφαίρεση αυτοκόλλητων ετικετών χαρτιού από όλα τα είδη υλικού. Εύκολη και γρήγορη αφαίρεση χωρίς να καταστραφεί η επιφάνεια. Η ουσία που περιέχει διαπερνά το χαρτί και εξουδετερώνει την κόλλα της ετικέτας. Κατάλοιπα κόλλας μπορούν εύκολα να σβηστούν με ένα πανί ή χαρτί.

| Προϊόν | Συσκευασία | Κωδικός | Τεμ. |
|-----------------------|--------------|-----------|------|
| Αφαιρετικό Εκτυπώσεων | spray 400 ml | AETL.D400 | 12 |



- Χωρίς Κατάλοιπα
- Δεν αφήνει τελικό φιλμ στην επιφάνεια
- Γρήγορη δράση και εξάτμιση προϊόντος

Τεχνικό spray για τον βαθύ καθαρισμό επιφανειών μετάλλων, γυαλιού, πλαστικών και άλλων υποστρωμάτων. Η σύνθεση του προϊόντος βασίζεται σε ενεργούς διαλύτες (υδρογονάνθρακα) και παρέχει εξαιρετική απολίπανση επιφανειών με αποτέλεσμα να αφήνει μια καθαρή επιφάνεια.

| Προϊόν | Συσκευασία | Κωδικός | Τεμ. |
|--|--------------|-----------|------|
| Γρήγορος Επιθετικός Βιομηχανικός Απολιπαντής | spray 400 ml | AISR.D400 | 12 |



- Βαθύς καθαρισμός, απολίπανση απο ρύπους
- Συντήρηση ηλεκτρικών επαφών
- Διατήρηση ηλεκτρικής αγωγιμότητας

Τεχνικό spray Ηλεκτρικών επαφών για απομάκρυνση ρύπων απο ηλεκτρικές επαφές ώστε να διατηρούμε την ηλεκτρική αγωγιμότητα των κυκλωμάτων. Δεν επηρεάζει τα μονωτικά βερνίκια και είναι κατάλληλο για ρελέ και πίνακες ηλεκτρικών επαφών.

| Προϊόν | Συσκευασία | Κωδικός | Τεμ. |
|-------------------------------|--------------|-----------|------|
| Καθαριστικό Ηλεκτρικών Επαφών | spray 400 ml | AKTR.D400 | 12 |



- Άμεση απομάκρυνση υπολειμμάτων κόλλας, βερνικιού, χρωμάτων κ.α.
- Απολιπαίνει και καθαρίζει μεταλλικές επιφάνειες. Μαλακώνει τις χημικές φλάντζες και τα πολυμερισμένα στεγανοποιητικά μέσα σε 10-15 λεπτά

Ισχυρό διαβρωτικό καθαριστικό που επιδρά ταχύτατα και βοηθά στην αφαίρεση καταλοίπων φλαντζόκολλας και διάφορων σκληρών επικαθήσεων απο διάφορες επιφάνειες .

| Προϊόν | Συσκευασία | Κωδικός | Τεμ. |
|---------------------|--------------|-----------|------|
| Διαβρωτικό Φλαντζών | spray 400 ml | ADEF.D400 | 12 |



- Σπρέι 5 χρήσεων. Απελευθερώνει εξαρτήματα, καθαρίζει, εκτοπίζει την υγρασία, λιπαίνει ελαφρά τα μέταλλα, εμποδίζει τη διάβρωση.
- Ιδανικό για καθαρισμό και απομάκρυνση της υγρασίας από ηλεκτρικές επαφές, μίζες κ.α.

Τεχνικό λιπαντικό σπρέι πολλαπλών χρήσεων, με ειδική σύνθεση που διεισδύει σε βάθος και ξεμπλοκάρει κάθε μηχανισμό. Μπορεί να χρησιμοποιηθεί με απόλυτη ασφάλεια σε μέταλλα και πλαστικά, είναι κακός αγωγός του ηλεκτρισμού, ενώ το προωθητικό αέριο που περιέχει δεν είναι εύφλεκτο.

| Προϊόν | Συσκευασία | Κωδικός | Τεμ |
|-------------------------|--------------|-----------|-----|
| Spray Πολλαπλών Χρήσεων | spray 400 ml | AMFS.D400 | 12 |



- Συμβατό με τους μηχανισμούς που χρησιμοποιούν σιαγόνες τύπου άνθρακα ή κεραμικές.
- Δεν βλάπτει τους λαστιχένιους συνδέσμους.

Καθαριστικό για τους μηχανισμούς των φρένων και του συμπλέκτη. Αφαιρεί γρήγορα τα υπολείμματα και τη σκόνη από τις πλακέτες διαλύει τα ίχνη λαδιού, λιπαρών βρωμιών και επιβλαβείς ακαθαρσίες. Αφήνει μια καθαρή επιφάνεια, ξερή και χωρίς υπολείμματα.

| Προϊόν | Συσκευασία | Κωδικός | Τεμ. |
|--------------------|--------------|-----------|------|
| Καθαριστικό Φρένων | spray 600 ml | ABRE.D600 | 12 |



- Το καθαριστικό συστήματος καυσίμου είναι ένα προϊόν υψηλής ποιότητας με βάση ισχυρούς διαλύτες.
- Σταθεροποιεί την λειτουργία της μηχανής και βελτιώνει την επιτάχυνση του κινητήρα

Απομακρύνει τις συγκεντρώσεις ιζημάτων και κατάλοιπα οξείδωσης από τις βαλβίδες εισαγωγής, τα ακροφύσια, το σωλήνα Venturi (λαιμό), το δοχείο πλήρωσης κ.α. Κατάλληλο για καθαρισμό εξαρτημάτων όπως βαλβίδες, ενεργοποιητές, βαλβίδες EGR, μπεκ, αδρανή βηματικά μοτέρ, βαλβίδες γκαζιού και μετρητές μάζας αέρα

| Προϊόν | Συσκευασία | Κωδικός | Τεμ. |
|-------------------|--------------|-----------|------|
| Spray Καρμπυρατέρ | spray 400 ml | ABRE.D600 | 12 |



- Άριστη προστασία κατά της οξείδωσης και της γήρανσης.
- Ιδανικό για χρήση σε κινούμενα μέρη όπως άξονες, αρθρώσεις, μηχανικά μέρη, μεντεσέδες, stop πόρτας αυτοκινήτων κ.α.

Σπρέυ γράσσου, πολλαπλών εφαρμογών με άριστη διεισδυτικότητα. Αφού ψεκαστεί και εξατμιστούν οι διαλύτες του, αφήνει μία στρώση γράσσου για αποτροπή τριβών και σταθερότητα στις μεταβολές της θερμοκρασίας. Αψογή λειτουργία σε θερμοκρασίες -40 °C έως +150 °C (βραχυπρόθεσμα έως και 250 °C)

| Προϊόν | Συσκευασία | Κωδικός | Τεμ |
|---------------|--------------|-----------|-----|
| Spray Γράσσου | spray 400 ml | AFES.D400 | 12 |

ΚΑΘΑΡΙΣΜΟΣ ΚΑΙ ΣΥΝΤΗΡΗΣΗ

Για απομάκρυνση ρύπων και συντήρηση εξαρτημάτων



- Φόρμουλα υψηλής σιλικόνης, δεν ελκύει τη σκόνη και την βρωμιά.
- Προστατεύει και ανανεώνει βάσεις από καουτσούκ, δακτύλιους, μονώνει ηλεκτρικά, λιπαίνει και στεγανοποιεί όλα τα είδη του μηχανολογικού εξοπλισμού.

Καθαριστικό γενικής χρήσης, με βάση την σιλικόνη. Προσφέρει μόνωση από έλαια και υγρασία. Είναι υδατοαπωθητικό με εξαιρετική διηλεκτρική προστασία. Αψογή λειτουργία σε θερμοκρασίες -40°C έως $+150^{\circ}\text{C}$ (βραχυπρόθεσμα έως και 180°C)

| Προϊόν | Συσκευασία | Κωδικός | Τεμ |
|-----------------|--------------|-----------|-----|
| Spray Σιλικόνης | spray 400 ml | ASIS.D400 | 12 |



- Διαβροχοποιεί την αλυσίδα, την προστατεύει από σκουριά και αυξάνει σημαντικά τη διάρκεια ζωής της.
- Χαμηλή τριβή κίνησης, μείωση απωλειών μετάδοσης και χαμηλότερη θερμοκρασία αλυσίδας.

Τεχνικό Συνθετικό (διαφάνες) λιπαντικό για αλυσίδες με εξαιρετική προσκόλληση ακόμη και για υψηλές θερμοκρασίες. Περιέχει διθειούχο μολυβδαίνιο ως στέρεο λιπαντικό, το οποίο παρέχει πρόσθετη λιπαντική δράση σε περιπτώσεις άμεσης ανάγκης ή υπερφόρτωσης (λειτουργία σε θερμοκρασίες -40°C έως $+200^{\circ}\text{C}$).

| Προϊόν | Συσκευασία | Κωδικός | Τεμ |
|------------------------|--------------|-----------|-----|
| Spray Αλυσίδας με MoS2 | spray 400 ml | AKTS.D400 | 12 |



- Τα απελευθερωμένα εξαρτήματα παραμένουν λιπασμένα και προστατευμένα από την διάβρωση.
- Ιδανικό για απεμπλοκή εξαρτημάτων σε πλοία, βιομηχανικά πλυντήρια, χωματουργικά μηχανήματα, οχήματα που εκτίθενται σε θαλασσινό νερό ή αλάτι κλπ.

Αντισκωριακό σπρέι νέας τεχνολογίας, που απελευθερώνει σκουριασμένες/μπλοκαρισμένες βίδες και μεταλλικές συνδέσεις σε οχήματα και βιομηχανικό εξοπλισμό με γρήγορο „πάγωμα“. Δρα άμεσα και απελευθερώνει τα σκουριασμένα και μπλοκαρισμένα εξαρτήματα. Διεισδύει γρήγορα λόγω υψηλής τριχοειδούς δράσης.

| Προϊόν | Συσκευασία | Κωδικός | Τεμ |
|-------------------------|--------------|-----------|-----|
| Spray Αντιμπλοκαριστικό | spray 400 ml | AROS.D400 | 12 |



- Λιπαντικό, αντικολλητικό, αντιηλεκτροστατικό σπρέι με τεφλόν.
- Αντέχει σε θερμοκρασίες από -190°C έως $+260^{\circ}\text{C}$

Γενικό λιπαντικό σπρέι για όλες τις χρήσεις με ορυκτό λιπαντικό και PTFE (Τεφλόν). Υψηλής ποιότητας. Αυτό το λιπαντικό εξατμίζεται χωρίς να αφήνει ίχνη. Το τεφλον παραμένει στην επιφάνεια και συνεχίζει να λιπαίνει όταν το λιπαντικό έχει στεγνώσει.

| Προϊόν | Συσκευασία | Κωδικός | Τεμ |
|-----------------------------|--------------|-----------|-----|
| Spray Λιπαντικό (με Τεφλόν) | spray 400 ml | APTF.D400 | 12 |



- Ενισχύει την αδιαβροχοποίηση των υφασμάτων ενώ διατηρεί την διαπνοή
- Στεγνώνει αμέσως και δεν δημιουργεί λεκέδες ή φιλμ στην επιφάνεια ψεκασμού

Αυξάνει την διάρκεια ζωής των υφασμάτων χάρη στην εξαιρετική υδροαπωθητική ικανότητα του. Προστατεύει από λεκέδες, ρύπους, καθώς και έλαια και λίπη. Κατά αυτόν τον τρόπο το ύφασμα διατηρείται μαλακό και διαπερατό από τον αέρα. Χωρίς οικολογικά επιβλαβείς ενώσεις του φθορίου.

| Προϊόν | Συσκευασία | Κωδικός | Τεμ. |
|------------------------|--------------|-----------|------|
| Spray Αδιαβροχοποίησης | spray 400 ml | AIMS.D400 | 12 |



- Εμποδίζει την κόλληση του πιτσιλίσματος και αφαιρείται εύκολα
- Δεν γίνεται κολλώδες όταν θερμαίνονται τα αντικείμενα
- Είναι άχρωμο και δεν αφήνει κηλίδες

Τεχνικό σπρέι προστασίας ηλεκτροσυγκολλήσεων για αλουμίνιο, δομικό χάλυβα, μη σι-δηρούχα μέταλλα, ανοξείδωτους χάλυβες και φλόγιστρα τσιμπίδας συγκολλήσεων MIG. Εμποδίζει την επικόλληση των πιτσιλισμάτων στις προς συγκόλληση επιφάνειες.

| Προϊόν | Συσκευασία | Κωδικός | Τεμ. |
|--------------------------|--------------|-----------|------|
| Spray Ηλεκτροσυγκόλλησης | spray 400 ml | ASWS.D400 | 12 |



- Εύκολη επικάλυψη μεγάλων επιφανειών, όπως οι ουρανοί αυτοκινήτων.
- Στεγνώνει γρήγορα και δεν ξεραινεται για πιο εύκολη εργασιμότητα.

Τεχνική Κόλλα γενικής χρήσεως σε σπρέι για ταπετσαρίες, υφάσματα ουρανού, ταπέτα, χαλιά και πλαστικά βινυλίου με φόδρα. Χρησιμοποιείται επίσης για συγκόλληση αφρώδους ταπετσαρίας σε μέταλλο, ξύλο και σε άλλες επιφάνειες.

| Προϊόν | Συσκευασία | Κωδικός | Τεμ |
|--------------------------|--------------|-----------|-----|
| Spray Κόλλας Ταπετσαρίας | spray 400 ml | ASPK.D400 | 12 |



- Λιπαντικό για πρόληψη της υπερθέρμανσης μετάλλων σε εργασίες κοπής και διάτρησης.
- Κατακόρυφη αύξηση της διάρκειας ζωής των εργαλείων και των εξαρτημάτων κοπής και διάτρησης.

Τεχνικό λιπαντικό σπρέι κοπής και διάτρησης με παχύρευση υφή για πολλαπλές κοπές με ελάχιστη ποσότητα υλικού. Ιδανικό για την συντήρηση κοπτικών εξαρτημάτων καθώς και την εύκολη διάτρηση ακόμη και των πιο απαιτητικών επιφανειών.

| Προϊόν | Συσκευασία | Κωδικός | Τεμ |
|-------------------------|--------------|-----------|-----|
| Spray Κοπής & Διάτρησης | spray 400 ml | ABUS.D400 | 12 |

ΦΛΑΝΤΖΟΚΟΛΛΕΣ ΥΨΗΛΩΝ ΘΕΡΜΟΚΡΑΣΙΩΝ

Μόνιμη σφράγιση σε απαιτητικά υποστρώματα υψηλών θερμοκρασιών

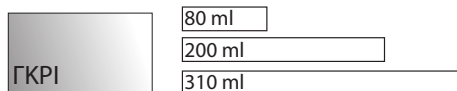
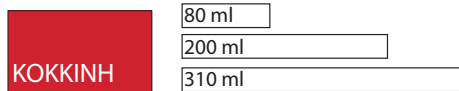
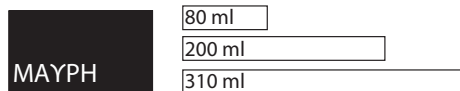
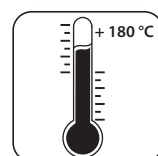
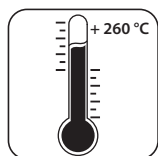
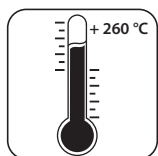


Νέα Συσκευασία των 200 ml με αέριο:

Αυτοεξαγόμενο υλικό με σκανδάλη στην φύσιγγα χωρίς την χρήση ειδικού πιστολιού εξαγωγής υλικού.

Νέα Συσκευασία των 80 ml:

Οικονομική συσκευασία με μύτες ανάμιξης ενσωματωμένες.



| Προϊόν | Χρώμα | Συσκευασία | Κωδικός | Τεμ | Χρόνος Επιδερμίδας |
|-----------------------|---------|-------------------------|-----------|-----|--------------------|
| Ουδέτερη Φλαντζόκολλα | Μαύρη | Φύσιγγα 80 ml | SIOS.K80 | 12 | ok. 8 λεπτά |
| | | Φύσιγγα με Αέριο 200 ml | SIOS.K200 | 12 | |
| | | Φύσιγγα 310 ml | SIOS.K310 | 20 | |
| Ουδέτερη Φλαντζόκολλα | Κόκκινη | Φύσιγγα 80 ml | SIOR.K80 | 12 | ok. 8 λεπτά |
| | | Φύσιγγα με Αέριο 200 ml | SIOR.K200 | 12 | |
| | | Φύσιγγα 310 ml | SIOR.K310 | 20 | |
| Ουδέτερη Φλαντζόκολλα | Γκρι | Φύσιγγα 80 ml | SIOG.K80 | 12 | ok. 10 λεπτά |
| | | Φύσιγγα με Αέριο 200 ml | SIOG.K200 | 12 | |
| | | Φύσιγγα 310 ml | SIOG.K310 | 20 | |

- Δεν επηρεάζει τους ηλεκτρονικούς αισθητήρες των οχημάτων
- Μεγάλη αντοχή σε λάδια και χημικά διαβρωτικά υλικά μηχανών
- Εντελώς άοσμη με εξαιρετικές ιδιότητες φινιρίσματος και εφαρμογής
- Ικανή για χρήση σε καυστήρες και εξοπλισμούς θέρμανσης (ενεργειακά τζάκια, καπνοδόχους και αεραγωγούς).
- Κολλά τα περισσότερα υποστρώματα συμπεριλαμβανομένου σιλικονούχου λάστιχου.
- Σχεδιασμένη για κάθε τύπο φλάντζας κινητήρα, καπάκια βαλβίδων, χρονισμού, διαφορικού, αντλίες νερού, λαδιού, πολλαπλές εισαγωγές κ.α.

Η Ουδέτερη σιλικόνη ενός συστατικού υψηλών θερμοκρασιών και σφραγιστικό είναι ιδανικό για επαγγελματικές εφαρμογές στην κατασκευή και συντήρηση των εγκαταστάσεων βιομηχανικών απαιτήσεων. Το προϊόν χαρακτηρίζεται από μία ιδιαίτερα υψηλή αντοχή στη θερμοκρασία, αντίσταση στις μηχανικές καταπονήσεις και τους κραδασμούς με εξαιρετική δυνατότητα πλήρωσης κενών.

• Για χρήση στην αυτοκινητοβιομηχανία, σε κινητήρες και μηχανικά μέρη με απαίτηση σε υψηλές θερμοκρασίες, φλάντζες, κάρτερ λαδιού, καλύμματα βαλβίδας, ηλιοροφές κ.α.

• Ικανή για συγκόλληση και σφράγιση των περισσότερων βιομηχανικών υλικών (σύμφωνα με αντίστοιχη προεργασία υποστρώματος) όπως γυαλί, κεραμικά υλικά, πλαστικά, μέταλλα κ.α.



Για περισσότερα εξαρτήματα δείτε κατάλογο σελ 120



Πιστόλι Εφαρμογής Αέρος

Ικανό για φύσιγγες των 300ml και σαλάμια των 400ml

| Κωδικός | Τεμ. |
|---------|------|
| 122660 | 1 |



Πιστόλι Εφαρμογής Χειρός

Ικανό για φύσιγγες των 300ml

| Κωδικός | Τεμ. |
|---------|------|
| 123238 | 1 |

| Χρόνος Ωρίμανσης | Δυνάμεις | Ελαστικότητα | Σκληρότητα (Shore A) | Uerm |
|---------------------|---------------------------|--------------|----------------------|--|
| ok. 2 - 3 mm / 24 h | ok. 3,3 N/mm ² | > 300 % | ok. 28 | -65 °C εως +260 °C βραγχυπρόθεσμα +350 °C |
| ok. 2 - 3 mm / 24 h | ok. 3,3 N/mm ² | > 300 % | ok. 28 | -65 °C εως +260 °C βραγχυπρόθεσμα 350 °C |
| ok. 2 - 3 mm / 24 h | ok. 3,3 N/mm ² | > 300 % | ok. 28 | -65 °C εως +260 °C βραγχυπρόθεσμα 350 °C |

ΥΓΡΟ ΜΕΤΑΛΛΟ ΠΛΗΡΩΣΗΣ ΚΕΝΩΝ

Για άκαμπτες, ισχυρές συγκολλήσεις πλαστικών & Μετάλλων



Χρόνος Συγκόλλησης



Χρόνος Συγκόλλησης

Μαύρο 90

25 ml

50 ml

Υγρό
Μέταλλο

25 ml

50 ml

400 ml

| Προϊόν | Συσκευασία | Κωδικός | Τεμ. | Χρώμα | Χρόνος Εργασιμότητας |
|-----------------------|----------------------|-----------|------|---------|------------------------------|
| REPAIR 90 | Σύριγγα Χειρός 25 ml | REP90.S25 | 10 | Μαύρο | 60 - 100 δευτερόλεπτα |
| | Δοχείο 50 ml | REP90.K50 | 10 | | |
| Προϊόν | Συσκευασία | Κωδικός | Τεμ. | Ανάμιξη | Χρόνος Εμφάνισης Επιδερμίδας |
| Υγρό Μέταλλο 5 | Σύριγγα Χειρός 25 ml | EPOM.S25 | 10 | 1:1 | 4 - 6 λεπτά |
| | Δοχείο 50 ml | EPOM.K50 | 10 | | |

- Σύστημα με ρητίνη αντίδρασης 2 συστατικών
- Υψηλή Ποιότητα Φινιρίσματος
- Μεγάλο εύρος συσκευασιών, με απλή σύριγγα χειρός ή συσκευασία των 50ml με πιστόλι εφαρμογής.

WIKO ΥΓΡΟ ΜΕΤΑΛΛΟ ΠΛΗΡΩΣΗΣ ΚΕΝΩΝ Σύστημα ταχείας επισκευής για συναρμολογητές και εφαρμοστήρια επεξεργασίας μετάλλων. Ειδικό για την πλήρωση καλουπιών, στεγανοποίηση και επικάλυψη σημείων διαρροής. Μετά τη σκλήρυνση μπορεί να ακολουθήσει περαιτέρω επεξεργασία όπως

φρεζάρισμα, τόννευση, διάτρηση, ρίνιση και σπειροτόμηση.

Τα μέταλλα πρέπει να καθαριστούν και να απολιπανθούν. Το στεγνωμένο υγρό μέταλλο μπορεί να δεχθεί περαιτέρω επεξεργασία με αφαίρεση υλικού, π.χ. τόννευση, φρεζάρισμα, διάτρηση.



Μύτες Ανάμιξης-Dynamix
για 25 ml i 50 ml, 1:1

| Nr art. | Szt. |
|---------------------|------|
| MXD25/37/50s | 1 |



Μύτες Ανάμιξης Quadro
για 400 ml, 1:1

| Nr art. | Szt. |
|-------------------|------|
| MXQ200/400 | 1 |



AKCESORIA
Για περισσότερα εξαρτήματα δείτε κατάλογο σελ 120



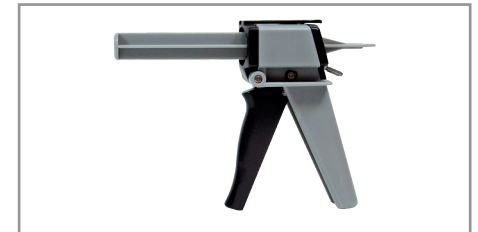
Πιστόλια Εφαρμογής για περισσότερες πληροφορίες Γεν. Κατάλογος σελ 120

| Nr art. | Szt. |
|----------------|------|
| DPM400P | 1 |



Εξαρτήμα Πιστολιών για περισσότερες πληροφορίες Γεν. Κατάλογος σελ 120

| Nr art. | Szt. |
|----------------|------|
| VKKISIW | 1 |



Πιστόλια Εφαρμογής για περισσότερες πληροφορίες Γεν. Κατάλογος σελ 120

| Nr art. | Szt. |
|---------------|------|
| 512113 | 1 |



Πιστόλια Εφαρμογής για περισσότερες πληροφορίες Γεν. Κατάλογος σελ 120

| Nr art. | Szt. |
|-------------|------|
| 4723 | 1 |

| Πρώμη Συγκόλληση | Ιξώδες | Δυνάμεις | Σκληρότητα / D | Θερμοκρασιακό Εύρος |
|----------------------|--|--------------------------|---------------------------|---------------------|
| ok. 3 - 5 λεπτά | Ρυτίνη: 30 000 mPa·s Σκληρυντής: 30 000 mPa·s | 6 - 28 N/mm ² | 70 | -40 °C εως +120 °C |
| Χρόνος Εργασιμότητας | Χρόνος Ωρίμανσης | Ιξώδες | Δυνάμεις | Θερμοκρασιακό Εύρος |
| 10 - 12 λεπτά | 2 - 3 ώρες | 20 000 - 25 000 mPa·s | 14 - 18 N/mm ² | - 40 °C εως +120 °C |





WIKO Klebetechnik Sp. z o.o.
ul. Ekonomiczna 8
42-271 Częstochowa
Tel.: +48 343 72 58 58
Kom.: +48 515 103 997
Fax: +48 343 71 11 14

info@wikoklebetechnik.pl
www.wikoklebetechnik.pl
www.wiko-technika-klejenia.pl
www.silne-polaczenia.pl