

FERNANDES

1999



FERNANDES

Sustainer

SUSTAINER
Live

Burny

P-PROJECT

FERNANDES
G U I T A R S

DOD

DigiTech

Johnson
Amplification

HIWATT

acoustic

DR

MAXIMA
STRINGS

SPECTRAFLEX
The Original Braided Cable

SFX

STEPHI

SURE-LOCK
Guitar Strap System

Schaller

CONTENTS

- 4 FERNANDES SUSTAINER FUNCTION
- 5 FR with FERNANDES SUSTAINER
- 8 FR
- 12 FRB
- 16 FSB
- 20 SUSTAINER LITE
- 21 EGZ
- 24 JG
- 26 MUSICIANS MODEL 1
- 42 FERNANDES U.S.A. SERIES
- 50 MUSICIANS MODEL 2
- 62 BURNY
- 72 P-PROJECT
- 76 ZO-3
- 82 DOD
- 84 FA AMPLIFIERS, TUNERS, etc.
- 86 DIGITECH
- 91 JOHNSON AMPLIFIERS
- 92 HIWATT & ACOUSTIC
- 94 ACCESSORIES
- 106 PICK-UPS & SUSTAINER KIT INFORMATION
- 108 PARTS
- 112 SCHOOL INFORMATION
- 115 COLOR CHART

Sustainer

Fernandes Sustainer

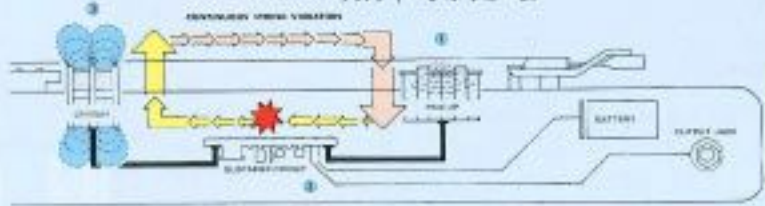
サスティナー・ファンクション

フェルナンデス・サスティナーは、「弦振動」を自由にコントロールするために開発された、サスティン・コントロールシステムである。スイッチをONにして楽器に演奏するだけで、弦振動が徐々に持続させる回路がリアフィードバックが得られる。ギターにおいて最も重要な要素の一つである「サスティン」をフェルナンデス・サスティナーが「弦振動そのもの」を持続させることによって作り出す。電気信号を加工して効果を得るエフェクターとは全く異なり、サウンドはあくまでもナチュラルなギターサウンドだ。さらにフェルナンデス・サスティナーには、ハーモニクスを成分の異なる種類の弦振動を切り替える「モード・セレクター」と、弦振動の強さを決定する「サスティン・ボリューム」が標準装備として装備されている。これらのアイテムが「音のほしさ」だけでなく、様々な「サスティン・ニュアンス」のアップロードも可能にする。誰もがハットでも音楽に弦振動をコントロールできるフェルナンデス・サスティナーは、まさにギターを進化させる最新型のデバイスといえる。

■FERNANDES SUSTAINER®の原理

ピッキング → 弦振動 → ピックアップ (磁気 → 電気信号) → アウトプット → シールドコード → アンプ → スピーカー

ドライバー (磁気 → 駆動信号) → サスティナーキット (駆動信号 → 電気信号) → サスティンボリューム



①ピッキングにより発生した弦振動がピックアップから、電気信号に変換される。
②電気信号は2方向に分けられ、一方はギターのアンプ/スピーカーに送られ、もう一方はサスティナー・キットに送られる。
③サスティナー・キットは、電気信号に変換し、ドライバーは磁気振動により弦を振動させる。この作用により弦振動が持続し、サスティンの得られる。

サスティナーが「弦振動そのもの」を持続させることによって作り出す。電気信号を加工して効果を得るエフェクターとは全く異なり、サウンドはあくまでもナチュラルなギターサウンドだ。さらにフェルナンデス・サスティナーには、ハーモニクスを成分の異なる種類の弦振動を切り替える「モード・セレクター」と、弦振動の強さを決定する「サスティン・ボリューム」が標準装備として装備されている。これらのアイテムが「音のほしさ」だけでなく、様々な「サスティン・ニュアンス」のアップロードも可能にする。誰もがハットでも音楽に弦振動をコントロールできるフェルナンデス・サスティナーは、まさにギターを進化させる最新型のデバイスといえる。

サスティナー・コントローラー

フェルナンデス・サスティナーは、システムON/OFFスイッチ、サウンド・モード・セレクター・スイッチ、サスティン・ボリュームの3つのコントロールを持っていて、システムON/OFFは文字通りサスティナーを動作させるスイッチで、サスティナーをONにするとは自動的にリア・ピックアップのみが選択される。サウンド・モード・セレクターは、スタンダード/ミックスマスターハーモニクスを3ポジションを持っており、スタンダードでは弾いた音そのままでのナチュラルサウンドを持続、ハーモニクスでは上の4倍音がフィードバック・サウンドのように持続し、ミックスマスターはスタンダードとハーモニクスの中間的な音特性を持っている。サスティン・ボリュームはセンター・クリックでクリーン・トーン・コードプレイ向け、フルボリュームでディストーション・アップロード可能となっている。ボディ裏にはバッテリー・インジケーターが装備されている。

Zakk Wylde

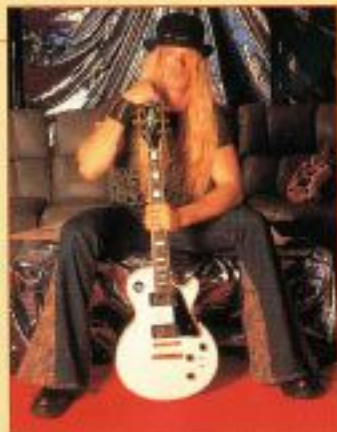
「これって凄いクールなフィードバックとサスティンが得られるだろ？
もっとクールなことがたくさんできると思う。」

STEVE VAI

「ギターという楽器には限りなく無限に近いトリックがあるけど、
サスティナーはマジに良く使えよ。」

The Edge(U2)

「フェルナンデス・サスティナーはもの名の通りの無限の
サスティンを供給してくれる。」



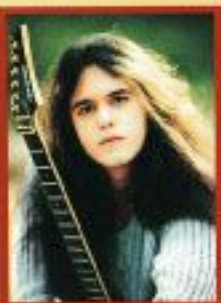
Sustainer Artists



Rick Nielsen
CHEAP TRICK



Andy Malecek
FAIR WARNING



Valensia



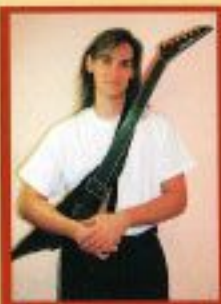
Steve Hackett



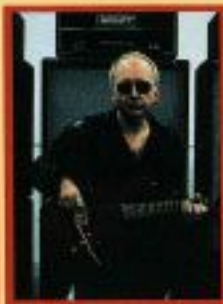
Adrian Belew
KING CRIMSON



Robert Fripp
KING CRIMSON



Tim Donahue



Reeves Gabrels

DRIVER

PICK-UP

SOUND MODE SELECTOR

SUSTAIN VOLUME

ON / OFF SWITCH

FR-155S

with SKB Hard Case

¥155,000

全く新しいデバイス“サスティナー”の生み出す無限持続音と、自由自在に採れるフィードバック・サウンドに加え、クアドロ・システムからセレクトされるサウンド・パリエーションが音楽表現の可塑性を無限大に広げる。リアにマウントされたピックアップ“FHM-3210”は、トーン・ボットをブル・アップするとシングル・コイルとして機能する。さらにバースペクティブ・コンタードが最高のプレイヤビリティを生み出す。

(カラー・オーダー)

FR-155Sでは、基本カラーのN以外にSTR、STB、SBLの3色を定価アップなしのカスタムカラーとして用意しています。いずれも受注生産となりますので納期は通常3~4ヶ月程度を御予定下さい。

NECK : Maple, 648mm-Scale, Bolt-On

FINGER BOARD : Ebony, 22F., 350R

BODY : Curly Maple 15mm

+Honduras Mahogany 27mm

PICK UP : FDI-S-FS×2, FHM-3210W

CONTROL : 1Volume, 1Tone, 5Way Lever-SW.

Sustainer Controls

BRIDGE : Schaller SFRT-2

(with Pitch-Shift Cavity)

●本誌の価格は、米社の定価上1米ごとに異なります。

Sustainer

PERSPECTIVE CONTOUR

- FERNANDES SUSTAINER-搭載(LED付)
- バースペクティブ・コンタード
- クアドロ・システム
- ヒールレス・ジョイント
- ワミネート・ボディ

Sustainer



N



STR



STB



SBL

バースペクティブ・コンタード

バースペクティブとは“実行さのある”とか“立体的”という意味を持つ。FRシリーズに採用されたコンタード加工は、“ピックアップ・ポジションを歪めない”というコンセプトを基にデザインされている。ただ“ピックアップ時にヒジが当たらない”という程の発想に留まらず、ライト・ハンド、タッピングと言ったニュー・スタンダードとなった演奏法にも、美観性を阻害することなく快適に対応できるようにしている。

FR-125S

with SKB Hard Case

¥125,000

FR-155Sと同じピックアップ・レイアウト“クアドロ・システム”を搭載し、ボディ材にモンキー・ポッドを採用したモデル。アクティブ・サウンド、パッシブ・サウンドが同時に使い分けられるレスポンスビターの高さが大きな魅力。トーン・キャプチャーはFR-155Sが落ちつきのある滑らかな響きに対して、FR-125Sはアタッキーでワイルド。低音のディストーション・サウンドに迫力のあるハードなドライブを極めたギター。

NECK : Maple, 648mm-Scale, Bolt-On

FINGER BOARD : Rosewood, 22F., 350R

BODY : Monkey Pod 42mm

PICK UP : FGI-S-FS×2, FHM-3210W

CONTROL : 1Volume, 1Tone, 5Way Lever-SW.

Sustainer Controls

BRIDGE : Schaller SFRT-2

(with Pitch-Shift Cavity)

■FERNANDES SUSTAINER®搭載(LED付)
■バースベクティブ・コンタクト ■クアドロ・システム
■ヒールレス・ジョイント



N

QUADRO SYSTEM



クアドロ・システム

アクティブとパッシブ、2種類の異なるピックアップの同時作動を可能にした最新鋭のシステムである。タイトで優れた高域特性に加え、シングル・コイルでありながらモノイズレスな特性を得るアクティブ・シングル・サウンドと、リッチなアブロードには欠くことのないパッシブ・ハムバucker・サウンドは、現在の音楽シーンで考えられ得る全てのサウンド・ディレクションを創り出すことができる。サスティナー・パイプに採用にフィーチャーされるクアドロ・システムは、ハーフトーンでも絶妙なニュアンスを出力する。

FR-85S

¥85,000

創り出されるもの。そこには偶然が生み出すものと必然性が生むものとのふたつの形が存在する。FR-85Sは様々なギターの中で、まさに必然性が誕生させたギターといえるだろう。ギターの完成度を追求する上で最も重要なファクター“サスティーン”。このテーマにフェルナンデス・サスティナーは、究極なレスポンスを放つ。プレイヤーを選ばない永遠のサスティーンは、高度なポテンシャルを持ったギターのみにも与えられる先駆のマテリアルである。

NECK : Maple, 648mm-Scale, Bolt-On

FINGER BOARD : Rosewood, 22F., 350R

BODY : Light Ash 42mm

PICK UP : FGI-S-FS×2, FHM-3210W

CONTROL : 1Volume, 1Tone, 5Way Lever-SW.

Sustainer Controls

BRIDGE : FRT-10 (with Pitch-Shift Cavity)

■FERNANDES SUSTAINER®搭載
■バースベクティブ・コンタクト ■クアドロ・システム ■ヒールレス・ジョイント



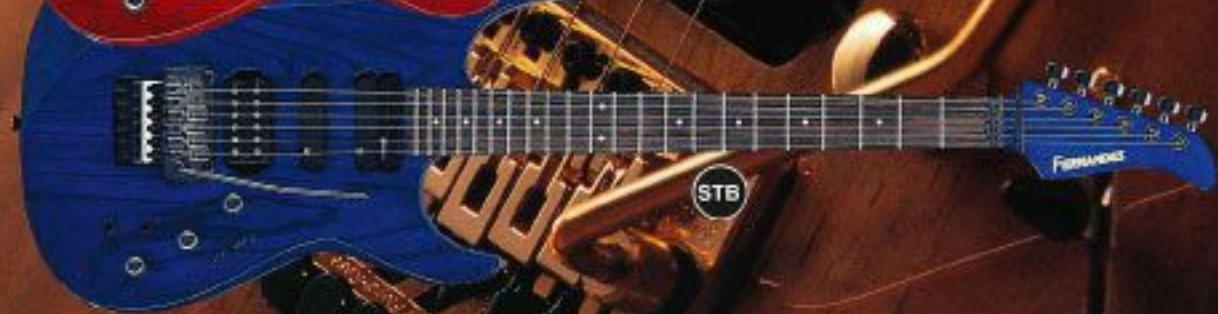
BL



PW



STR



STB

FR-65S

¥65,000

FRのベーシック・クオリティーを継承しながらも全く異次元の進化を遂げたFR-65Sには、プレーヤーをサポートするインテリジェントな最新システム“サスティナー・ライト”が導入されている。サスティナー・ライトにクリエイティブだけでなく、フィンガー・テクニックも強力にサポートする。このニュー・システム用に新開発されたボールピース仕様のサスティナー・ドライバー“SPD-200”は、サスティナーの心臓部でありながらピックアップとしてもパーフェクトに機能し、タイトなシングルコイル・サウンドをリリースする。リア・ポジションにはニュー・ポテンシャル“FVH-1001”をマウント。輪郭のあるハイゲイン・サウンドは“存在感”を出力する。またセンター・ポジションの“DS-7”ピックアップとのミックス・ポジションにより、ファットなハーフトーン・サウンドが得られる。

NECK : Maple, 648mm-Scale, Bolt-On

FINGER BOARD : Rosewood, 22F, .350R

BODY : Soft Maple 45mm

PICK UP : SPD-200, DS-7, FVH-1001

CONTROL : 1Volume, 1Tone, 5Way Lever-SW.

Sustainer Lite On/Off-SW.

Sustain Volume

BRIDGE : Wilkinson VS100G

SUSTAINER



REVERSIBLE DIRECT DRIVER

■FERNANDES SUSTAINER LITE-搭載 ■リバーシブル・ドライバー ■パースペクティブ・コンタクト
■ヒールレス・ジョイント ■Wilkinsonシンクロナイズド・トレモロ

リバーシブル・ダイレクト・ドライバー
(シングル)

サスティナー・システムを使わない時に、ドライバーがそのままフロント・ピックアップとして機能するリバーシブル・ドライバーがさらに進化を遂げた。ピックアップ内部のヨーク部を介さずに、コイルの磁力線が直接に作用することにより、よりレスポンスの高いサスティナー・コントロールが可能となった。



FR-CUSTOM

参考価格 ¥385,000

定番FRの最高峰に位置するこのギターでは、さまざまなカスタム・オーダーを受け付けております。ハードウェアやカラーリングの変更まで幅広くお答え致します。詳しくはお近くの楽器店で御相談下さい。なお、このモデルは量産工場のラインとは異なり、1本1本が手作業のもと木工・塗装・組込されており、プロスペックのギターに仕上がっております。

(参考スペック)

NECK : Maple, 648mm-Scale, Bolt-On

FINGER BOARD : Ebony, 24F., 35DR

BODY : Maple 15mm

+ Honduras Mahogany 27mm

PICK UP : Tom Holmes H-450, H-455

CONTROL : 1Volume, 1Tone, 3Way Lever-SW.

BRIDGE : Schaller SFRT-2

(with Pitch-Shift Cavity)

■ヒールレス・ジョイント
■ラミネート・ボディ

MAZIORA

マジョーラ塗装

車の塗装で艶光を添げつつある”究極のグラデーション”マジョーラ塗装。フェルナンデスでは、楽器業界初の試みとして1999年春より機種限定でモデル化致します。グリーンとパープルに美しく光るこのギター、ぜひ御覧になって下さい。

FR-95JK

¥95,000

FR-95JKは、プレイヤビリティを追求したハースペクティブ・コンタクトが施されたFRボディに、J.K.サウンドには欠かせないDuncan PA-TB-1Eマウント、トレモロシステムには的確なレスポンスを放つシャーラー-SFRT-2をセレクト。J.K.との親度とないディスカッションによって完成したこのモデルは、まさにハードロックをプレイするために誕生したギターといえる。

NECK : Maple, 648mm-Scale, Bolt-On

FINGER BOARD : Rosewood, 24F., 35DR

BODY : Basswood 45mm

PICK UP : VS-1, Seymour Duncan PA-TB-1

CONTROL : 1Volume, 3Way Lever-SW.

BRIDGE : Schaller SFRT-2

(with Pitch-Shift Cavity)

COLOR : CGB



Jacob Kjaer

ROYAL HUNT



FR-55

¥55,000

- バースペクティブ・コンタクト
- ヒールレス・ジョイント

シャープなフォルムに施された美しいグラフィック・フレーム・フィニッシュ。ベスト・アレンジされたウェイト・バランスを持つこのボディ・シェイプは、無制限のパフォーマンスを約束する。ギター・サウンドのブレインと云々べきピックアップにはリア・ポジションにワイドレンジなバッキング・サウンドとシャープなリードワークをクリエイトする“LH-1”、センターおよびフロント・ポジションにはファットなドライブ・サウンドと艶のあるクリーン・サウンドの両面をリアルにアウトプットする“VS-3”をセレクトし、ミックスポジションを含めた5つのサウンド・キャラクターはS+S+Hレイアウトならではのバリエーションと表現力を与えてくれる。さらにFRT-5PROレモコ・システムから生まれる安定したピッチバランスとアグレッシブなアームングプレイは、プレイヤーにとって最大の武器になるだろう。

NECK : Maple, 648mm-Scale, Bolt-On

FINGER BOARD : Rosewood, 24F., 35DR

BODY : Basswood 42mm-Graphic Flame

(SBG, VRG, RBG)

PICK UP : VS-3×2, LH-1

CONTROL : 1Volume, 1Tone

(Switch Pot for Front Pick-Up On/Off),

5Way Lever-SW.

BRIDGE : FRT-5PRO(with Pitch-Shift Cavity)

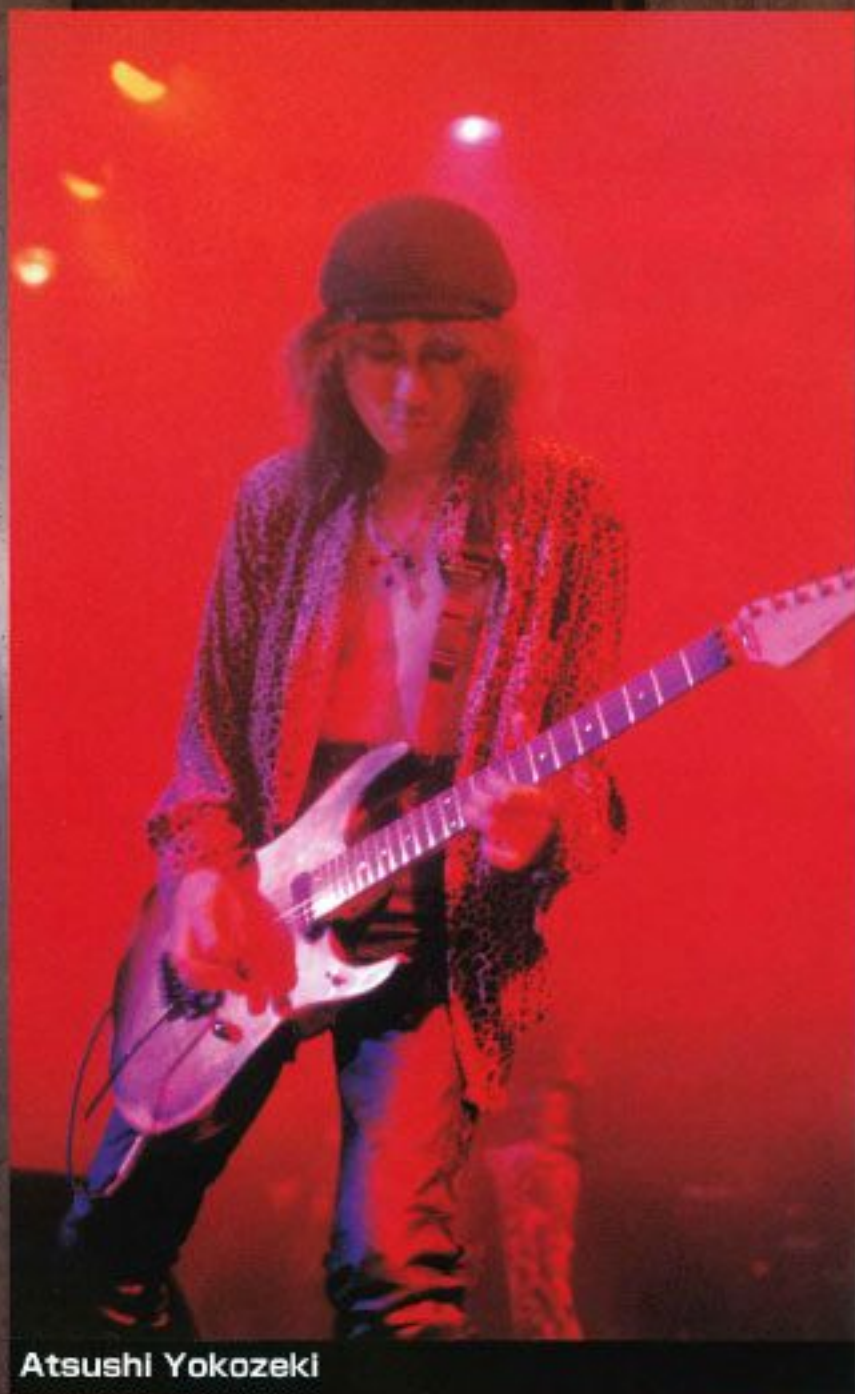


ヒールレス・ジョイント

FRシリーズの基本スペックに採用されているネック・ジョイント・システムは、1弦筒がより深くカットされ、ハイ・ポジションでのプレイヤビリティを上げている。さらにカットの形状も、人工工学に基づいたアルがつけられているので、手の平にベストの状態でフィットするようになっている。

HEELLESS JOINT





Atsushi Yozekki



Koji Goto / ZYYG



Andreas Kisser / SEPULTURA



photo by Niels van Iperen

Valensia



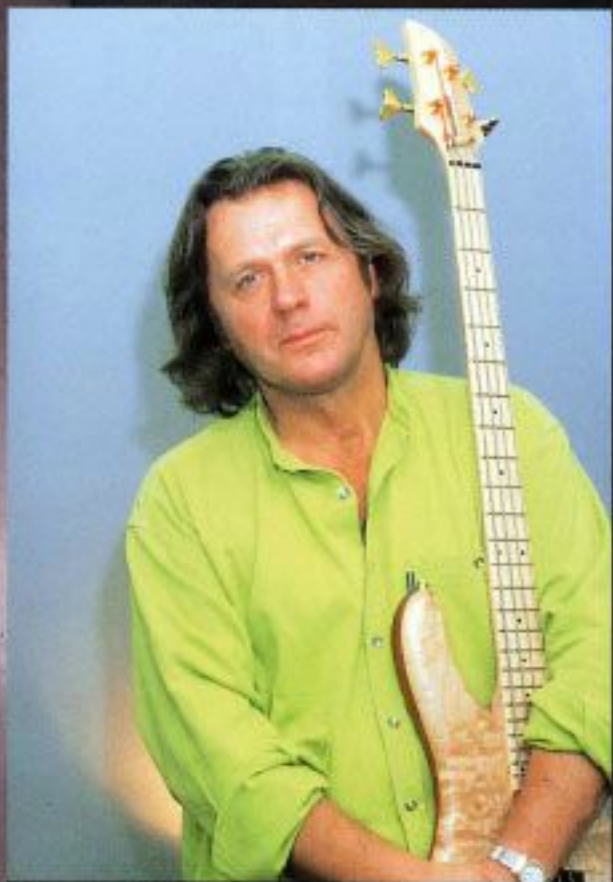
**Kenny Hickey
/ TYPE O NEGATIVE**



**Li Tong / HEI BAO
(BLACK PANTHER)**



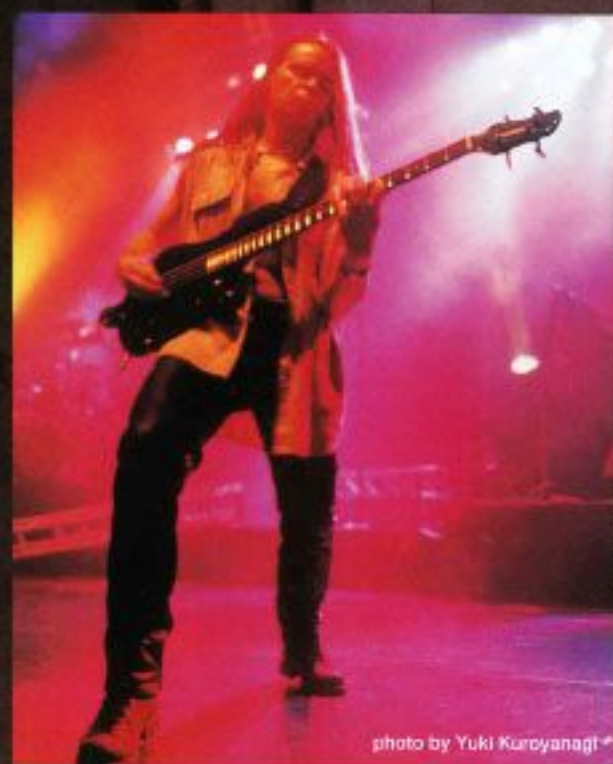
Toshiya "RAN" Matsukawa



John Wetton



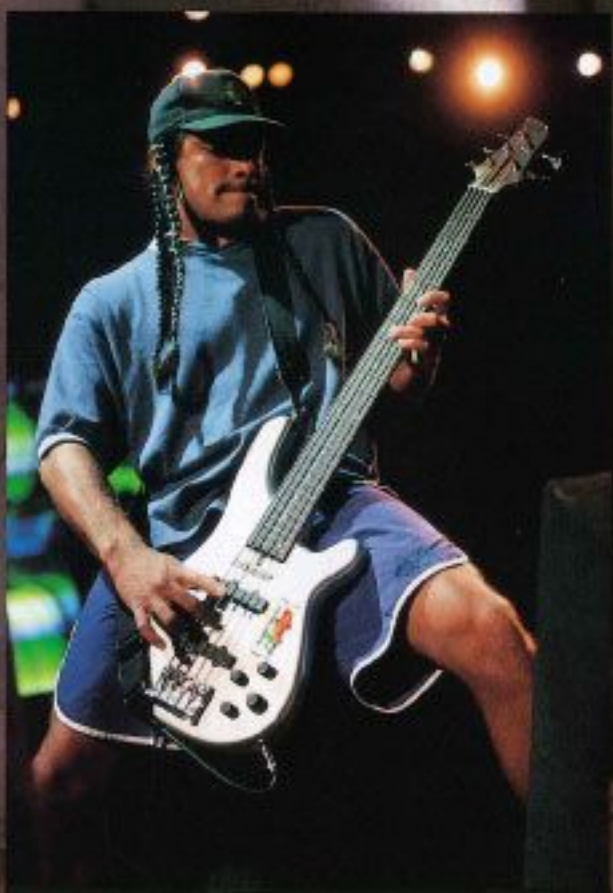
Anna Kjellberg / DRAIN S.T.H.



Steen Mogensen / ROYAL HUNT



**Marco Mendoza
/SYKES/THIN LIZZY**



Robert Trujillo / OZZY OSBOURNE



Wang Wen Jieh / HEI BAO(BLACK PANTHER)



Eddie Jackson / QUEENSRYCHE



RAVEN/zilch

FRB-CUSTOM

参考価格 ¥335,000

定番FRBの最高峰に位置するこのベースでは、さまざまなカスタム・オーダーを受け付けております。ハードウェアやカラーリングの変更まで幅広くお答え致します。詳しくはお近くの楽器店で御相談下さい。なお、このモデルは量産工場のラインとは異なり、1本1本が手作業のもと木工・塗装・組込されており、プロスペックのギターに仕上がっております。

(参考スペック)

NECK : Maple, 864mm-Scale, Bolt-On

FINGER BOARD : Maple, 24F., 350R

BODY : Selected Alder 42mm

PICK UP : EMG-35J×2

CONTROL : 1Volume, 1Tone, 1Treble, 1Bass
(EMG-BTS)

BRIDGE : Schaller #350

BRIDGE 510BR-6

ブリッジ"510BR-6"

- 弦交換が非常にスムーズ。
 - 特殊な内部構造により、サドルのフレがなく、不要な摩擦がほとんど発生しない。
 - フレート部へプラス磨き出し、サドル部へスチール磨き出しの構造によって、振動伝達特性に非常に優れている。
- 以上のことから、特に多弦ベースには最適なブリッジといえる。

- アクティブ・トーン・コントロール
- ロング・スケール ■6ストリングス

FRB-105

¥105,000

特に海外のベース・プレイヤーから高い評価を集めてきたラージ・ボディーのFRBに、新たに6弦仕様が増え入りした。更にひと回り大きくなったボディーは、ベーシストの表現力を余すことなく伝える。ピックアップには、6弦(Low-B)から1弦(High-C)までの幅広い音域を確実にアウトプットするオリジナル・ピックアップ"RBH-60"を採用。新開発のアクティブ・トーン・コントロール"TC-9800"とのコンビネーションによって、そのサウンドは無限だ。

NECK : Maple, 864mm-Scale, Bolt-On

FINGER BOARD : Rosewood, 24F., 350R

BODY : Ash 42mm

PICK UP : RBH-60×2

CONTROL : 1Volume, 1Tone, 1Treble, 1Bass
(Active Tone Control TC-9800)

BRIDGE : 510BR-6



FRB-95

¥95,000

FRB-105,85同様ボディ・サイズがリシェイプされた5弦仕様FRB-95。ラージ・ボディならではの奥行きのある重低音、特にロー・ポジションではボトムの利いた深い響きが堪能できる。ノイズ対策が強化されプリアンプ部もチューンナップされたアクティブ・ピックアップNew FGI-Jとアクティブ・トーン・コントロールTC-9500とのコンビネーションは要求されるトーン・キャラクターを即座に実現可能だ。

FRB-95 & FRB-85 SPEC.

NECK : Maple, 864mm-Scale, Bolt-On

FINGER BOARD : Rosewood or Maple (OM),
24F., 350R

BODY : Ash 42mm

PICK UP : New FGI-J (FRB-95),

New FGI-PJ (FRB-85)

CONTROL : 1Volume, 1Balancer, 1Treble, 1Bass
(Active Tone Control TC-9500)

BRIDGE : J510B-5 (FRB-95), J510B-4 (FRB-85)

■アクティブ・トーン・コントロール
■ロング・スケール ■5ストリングス(FRB-95)



NEW F.G.I. PICK UP

FRB-85

¥85,000

42mm厚のアッシュ・ボディ。振動伝達特性に優れたボディ・バランス、強度的に有利なメイプル3Pネック等フェルナンデスのベース・テクノロジーが凝縮されたFRB-85。FRB-95同様New FGI-PJとTC-9500とのコンビネーションにより、ワイルドな重低音とセンシティブな中高域が再現可能。1ランク上のベーストのニーズに答える。

New F.G.I. ピックアップ (for BASS)

コイルの材質、径、ターン数を改めて見直し、更に選定のいく結果に導き合えた。そんな過程を経てNew FGIピックアップは開発された。ノイズ対策や内蔵プリアンプの改良、またバータイプ・セラミック・マグネットを使用することで、よりハイパワー・カコレシオンスの強いピックアップに仕上がっている。アクティブ・トーン・コントロールTC-8600との組み合わせにより、さらにレンジの幅は広がり、さまざまなスタイルの音楽に対応可能。



FRB-55

¥55,000

グラフィック・フレーム・フィニッシュの美しいルックスを持つFRB-55。ボディはバスウッド材の使用で軽量化を実現。形状によるバランスの良さと相まって、長時間のプレイにも疲れに対応できるモデルに仕上がっている。パッシブPJタイプのピックアップとアクティブ・トーン・コントロール「TC-9500」の使用で音割りの幅は広くあらゆるジャンルに対応。ミディアム・スケールの弾きやすさも、このモデルの特長といえる。

FRB-55 & FRB-45 SPEC.

NECK : Maple, 813mm-Scale, Bolt-On

FINGER BOARD : Rosewood, 21F., 350R

BODY : Basswood 42mm+Graphic Flame (FRB-55)

Basswood 42mm (FRB-45)

PICK UP : PB-602, JB-432

CONTROL : 1Volume, 1Balancer, 1Treble, 1Bass

TC-9500 (FRB-55)

2Volume, 1Tone (FRB-45)

BRIDGE : BB-7

ACTIVE TONE CONTROL "TC-9500"

アクティブ・トーン・コントロール "TC-9500"

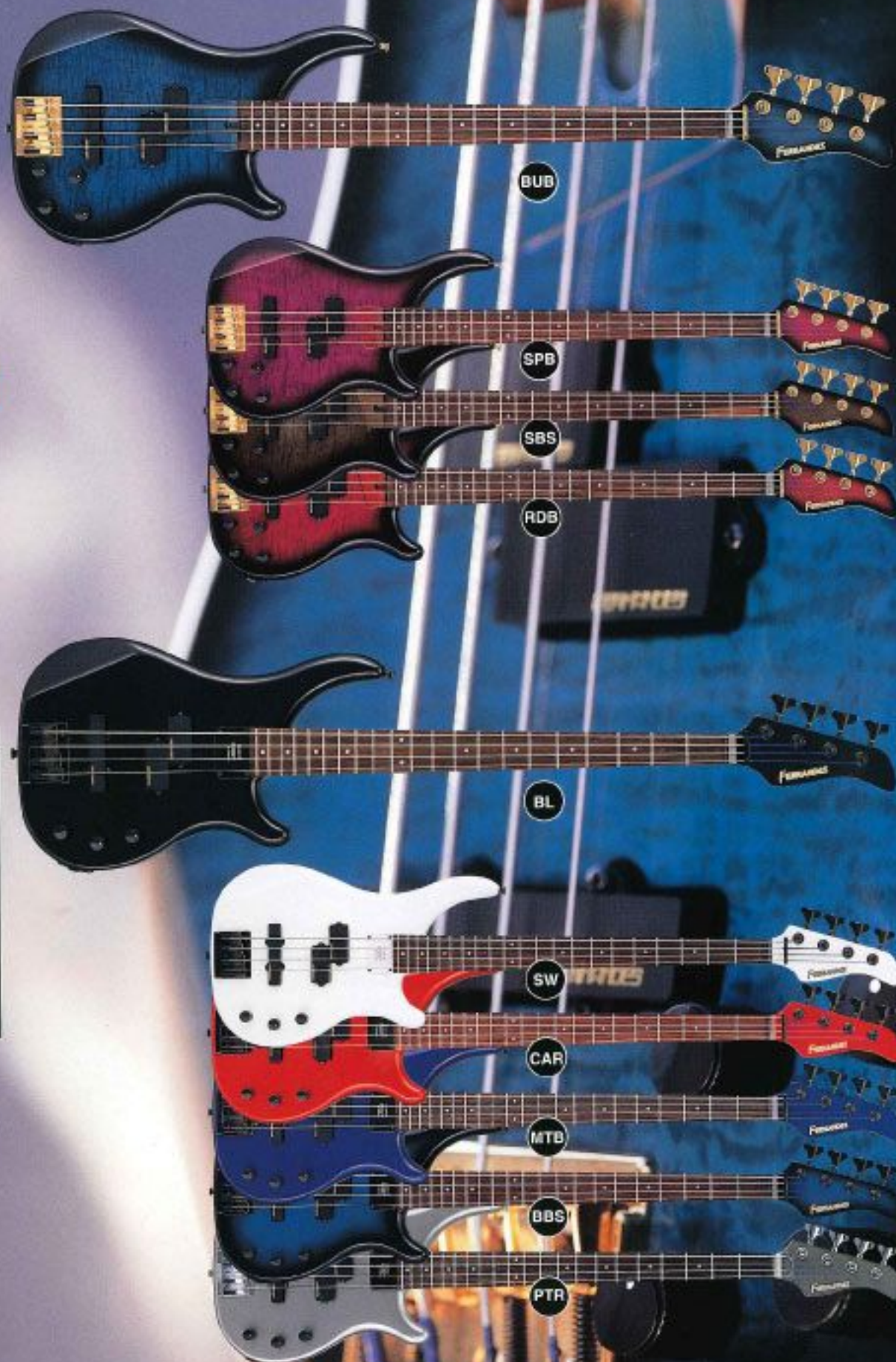
FRB-55に装備されているベース用アクティブ・トーン・コントロール・サーキット。マスター・ボリューム、バランス、トレブル、ベースの4コントロールで構成されており、2つのピックアップの出力を好きな分量でブレンドできるバランスにはゲイン落ちの少ないICタイプのカーブが採用されている。トレブルとベースはセンター・クリックで調節をバイパスした時と同じフラット・ポジションとなっている。フラット・ポジションのレベルを基準にマスター・ボリュームでゲイン調整し、トレブル/ベースで音を好みに整えるというアプローチが、アンプやエフェクターに負担をかけないプロユースな使用法だ。

FRB-45

¥45,000

ミディアム・スケールを採用し、コンパクトでバランスのとれたボディを持つFRB-45。フロント・ピックアップからは重量感のある太いサウンド、リア・ピックアップからは芯の強いタイトなサウンドが得られる。弦ピッチは17mmと狭く、ギターから持ち変えたときにもあまり違和感なくプレイできる。ヘッドに付けられたテンション・ガイドは弦に過度なテンションを与え、ベースにありがちなビビリを解消している。

■グラフィック・フレーム・フィニッシュ (FRB-55)
■ミディアム・スケール



FRB-42

¥42,000

FRB-42 & FRB-40

ラージ・ボディー、ロング・スケール、バッシブP.J.レイアウト・ピックアップ。エレクトリック・ベースとしての最もベーシックなスペックに、24フレット・スリム・シェイプネックによる演奏性の向上、チューニング・ギア2:2レイアウトによる均等のとれたテンションを実現させたコスト・パフォーマンスの高いFRB。ルックスのバリエーションとしてゴールド・パーツ&アック・メイプル・グラフィックのFRB-42、クローム・パーツ&ライオット・メイプル・グラフィックのFRB-40がチョイスできる。

FRB-42 & FRB-40 SPEC.

NECK : Maple, 864mm-Scale, Bolt-On

FINGER BOARD : Resawood, 24F., .350R

BODY : Basswood 45mm+Graphic Flame

PICK UP : PB-602, JB-482

CONTROL : 2Volume, 1Tone

BRIDGE : J-6

GRAPHIC FLAME FINISH

■グラフィック・フレイム・フィニッシュ
■ロング・スケール

グラフィック・フレイム・フィニッシュ

ギター・ボディのトップ&バックに美しい木目を出すために、フィルムを真空熱収縮しその上からボディ塗装を施すという方式。この時、フィルムの厚さがある程度以下のものでないとボディ塗装に劣化を与え、腐食成分を吸収させてしまったり、サステーンを劣化させてしまうことがある。グラフィック・フレイム・フィニッシュに使われているフィルムは厚さ10マイクロン以下のものなので、この心配は全くない。美しいカーリー・メイブルの木目が気品のある高級感を生み出している。

FRB-40

¥40,000



FSB-95

¥95,000

■アクティブ・トーン・コントロール ■ロング・スケール
■ラージ・サイズ・ボディ

「大きなボディでレンジの広いダイナミックな音を」
FSBシリーズは、ロングスケール・ネック、ライトアッ
シュ・ボディとオリジナル・ハムバッカー「FMM-1」
によって振動を余すことなく再生することをめざ
して開発された。ファンキーでパワフルなサウンド
から、ベーシックでタイトな音作りまで幅広いジャン
ルの音楽に対応する。

NECK : Maple, 864mm-Scale, Bolt-On

FINGER BOARD : Maple, 21F., 350R

BODY : Ash 45mm

PICK UP : FMM-1×2

CONTROL : 1Volume, 1Treble, 1Bass,

3Way Lever-SW.

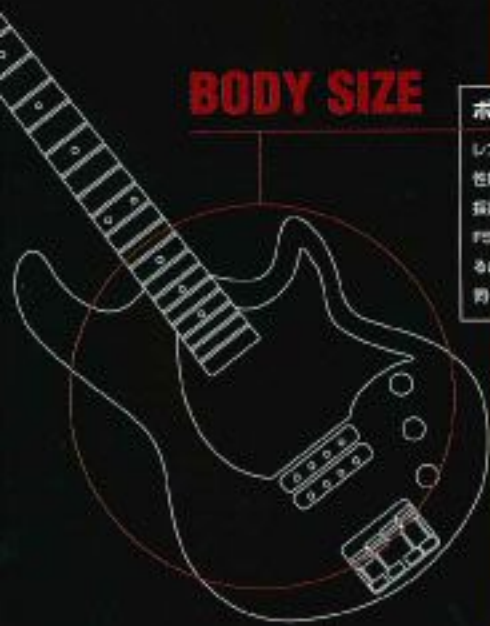
(Active Tone Control TC-9800)

BRIDGE : 510BR-4

BODY SIZE

ボディ・サイズ

レンジの広いアウトプットを可能にし、さらには音楽特
性に優れたラージ・サイズ・ボディがFRB、FBEには
採用されている。FRBにはアクティブ・ピックアップ、
FSBにはパッシブ・ピックアップとそれぞれ内蔵は異な
るが、「振動を忠実に再現する」というコンセプトは
同一のものである。



FSB-65

¥65,000

■ロング・スケール ■ラージ・サイズ・ボディ
■スペシャル・ワイヤリング

アルダー・ボディ、1ピックアップ仕様のFSB-65も基本的にはレンジの広いアウトプットを目標としたモデルである。1ピックアップだからといって貧乏はいけぬ。ミニトグル・スイッチによってピックアップ内部の配線(シリーズ⇄タップ⇄パラレル)が自由自在にコントロール可能だ。

NECK : Maple, 864mm-Scale, Bolt-On

FINGER BOARD : Maple, 21F., 35OR

BODY : Alder 45mm

PICK UP : FMM-1

CONTROL : 1Volume, 1Tone,

3Way Mini Toggle-SW.

(Pick-Up Wiring Selector Series⇄Tap⇄Parallel)

BRIDGE : BB-8

PICK UP

ピックアップ

新開発のピックアップ「FMM-1」の特徴を一言で表現するとすれば、「ハイパワー・ハイゲイン」。フェライト・マグネットとラージ・ポールピースが組み出す独特のドライブ感。ピック・ボディのベースにベストマッチする。

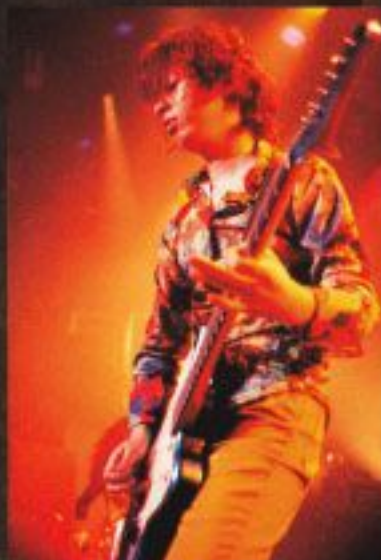




Hitoshi Ishii / BEREEVE



Atsushi Hatta / THE HATE HONEY



Eiji Tanaka / PERSONZ



Akira Tsukamoto / SOUND APARTMENT



Yoshitsugu "YUIMA" Imai



Mai / GRASS



Hiderow / GRASS



Takashi Hashimoto / THE CHEWING GUM WEEKEND



Shige / ENDLESS



Kyoichi Sugimoto / LÄ-PPISCH



KEN



KAWZY / MISTRUST



KANAME / E-QAL



Futoshi Takagi
/THE HATE HONEY



Kenji Ichinoe



Shi-no/Je Reviens



Nao/SHANDY



Gamon Kaai



Shige/FLAME



Takako Suzuki
/Funk Rocket



JUICHI WATANABE



Kei



Sexy Angel Hanny



BAN
/ORANGE KANDY



DAN
/pool bit boys



Akio Imai/BALZAC



Atsushi Nakagawa/BALZAC

FGZ-850S

¥85,000

定番FGZシリーズの最高峰に位置するモデル。斬新なそのデザインばかりが目を引きがちだが、実力も超一流である。サスティナー・ライト・モデルでありながらも、スイッチ操作やフットスイッチ・コントロールによって実質的にはフルモード・サスティナーと同等の効果を演出する。トレモロには「FRT-5PRO」が搭載され、トリッキーなプレイをサポートしてくれる。

NECK : Maple, 648mm-Scale, Bolt-On

FINGER BOARD : Rosewood, 22F., 350R

BODY : Basswood 45mm

PICK UP : HPD-200, DS-70, FHM-3130W

CONTROL : 1Volume, 1Tone

(Switch Pot for Sustainer mode change)

5Way Lever-SW.

Sustainer Lite On/Off-SW. Sustain Volume

BRIDGE : FRT-5PRO(with Pitch-Shift Cavity)

FEATURES : Input Jack for Foot-SW.

(on Back Panel)



サスティナー・リモートコントロール・インプットジャック

SUSTAINER REMOTE CONTROL

サスティナー・リモート・コントロール

FGZ-850Sには、直感的なモード・リモート・コントロールが装備されている。サスティナー・ライト・シリーズでありながら、スイッチポットでスタンダードなハーモニクスを取り替えることができるだけでなく、専用のフットスイッチ「FS-1L」(ラッチ・タイプ)または「FS-1U」(アンラッチ・タイプ)を接続することによって完全なモードチェンジも可能となる。

FGZ-650S

¥65,000

精緻なフォルム、応用範囲の広いH+S+HLレイアウト仕様に加え、プレイヤーを強力にサポートする「サスティナー・ライト」を搭載したヘヴィー・デュエティ・モデル。フロントに取り付けられた新開発の「HPD-200」リバーシブル・ダイレクト・ドライバーによって、ノーマルな5ウェイ・ピックアップ・サウンドに加え、サスティーン・ボリュームによって自在にコントロールできるサスティナー・サウンドの6音色をアウトプット。

NECK : Maple, 648mm-Scale, Bolt-On

FINGER BOARD : Rosewood, 22F., 350R

BODY : Basswood 45mm

PICK UP : HPD-200, DS-7, FVH-1001

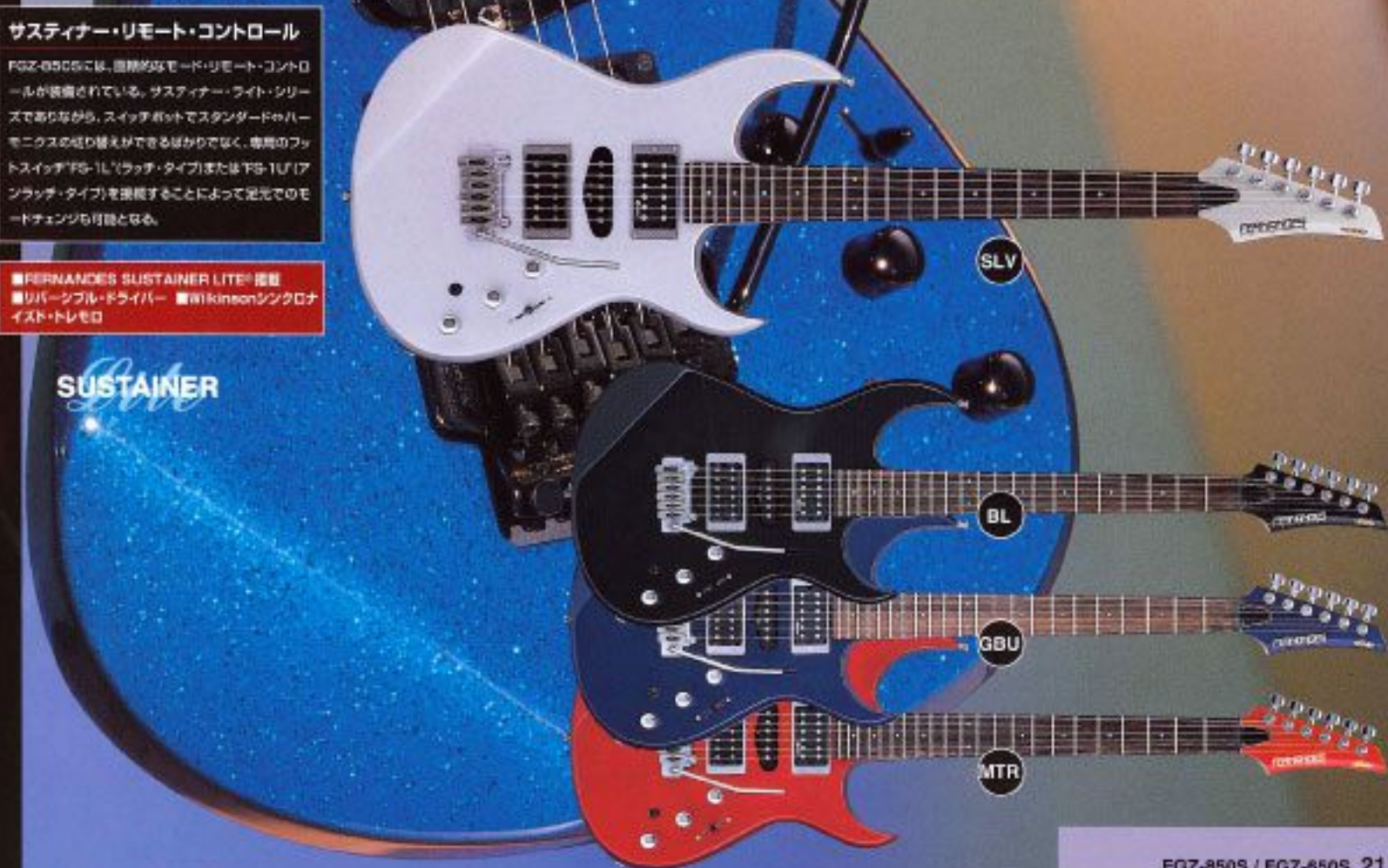
CONTROL : 1Volume, 1Tone, 5Way Lever-SW.

Sustainer Lite On/Off-SW. Sustain Volume

BRIDGE : Wilkinson VS100G

■FERNANDES SUSTAINER LITE®搭載
■リバーシブル・ドライバー ■Wilkinsonシンクロナイズド・トレモロ

SUSTAINER



FGZ-550

¥55,000

ゆるやかなカーブと鋭いエッジで構成されたスピンドルヘッド、大膽なカットウェイを持つヘッジホック・ボディ。FGZ-550はヴィジュアルにも「シャープさ」を印象づける。シングル・コイル「DS-5」の生み出す音はブリッドでタイト、ハムバッカー「VH-5」の生み出す音はシャープでヘヴィー。トレモロには「FRT-5PRO」が搭載され、トリッキーなプレイをサポートしてくれる。グラフィック・フレーム・フィニッシュの持つ高級感も大きな魅力。

NECK : Maple, 648mm-Scale, Bolt-On

FINGER BOARD : Rosewood, 22F., 350R

BODY : Basswood 45mm+Graphic Flame

PICK UP : DS-5×2, VH-5

CONTROL : 1Volume, 1Tone, 5Way Lever-SW.

BRIDGE : FRT-5PRO (with Pitch-Shift Cavity)

- FRT-5PRO
- グラフィック・フレーム・フィニッシュ

FRT TREMOLO SYSTEM

FRTトレモロ・システム

FRTシリーズをはじめとするフェルナンデス・エレキギターには、それぞれのギターにベストマッチするFRTトレモロ・システムがチャイスされている。オーソドックスなスタイルながら素材に徹底的にこだわり、ボディ振動を確実にキャッチする「Schaller SFRT-2」、ファイン・チューナーを後方に配置し、ユニット自体の高さを保てることにより、演奏中において手の強弱によらず、また数調整のアクションは軽くなるという利点を持っている「FRT-5PRO」、そして高硬度プレート、スタッド・ロック機構、高さ調整付アーム・ロック機構、最新テクノロジーが搭載された「FRT-10」がラインナップされている。



SPB

RDB

SBS

BUB

FGZ-420

¥42,000

FGZ-420 & FGZ-400

究極のハイコスト・パフォーマンスを実現させた“FGZ-420”&“FGZ-400”。ボディにはバスウッドを使用し、メイプル・ネック/ローズ指板使用。ルックスのシャープなイメージをそのままに再現する。ピックアップ・レイアウトにはスタンダードなS+S+H、ナイフエッジ2点支持トレモロ・ユニットも搭載した守備範囲の広いスペックを持っている。ボディのトップとバックは美しいグラフィック・フレーム・フィニッシュが与えられ、ゴールド・パーツのFGZ-420、ブラックパーツのFGZ-400のいずれかをチョイスすることができる。

FGZ-420 & FGZ-400 SPEC.

NECK : Maple, 648mm-Scale, Bolt-On

FINGER BOARD : Rosewood, 22F., 350R

BODY : Basswood 45mm+Graphic Flame

PICK UP : DS-5×2, VH-5

CONTROL : 1Volume, 1Tone, 5Way Lever-SW.

BRIDGE : FER-ST-P

■グラフィック・フレーム・フィニッシュ

FER-ST-P TREMOLO SYSTEM

FER-ST-P/トレモロシステム

FER-ST-Pは2本のスタッドで支持される、ノンロック・トレモロ・ユニットで、ヒブラート&アームダウンを的確にサポートし、弦高調整やオクターブ調整といったブリッジの基本的なアジャストメントもスムーズに行えるようになっている。

FGZ-400

¥40,000



SBG

VRG

RBG

SBS

SBS

BRB

BUB

RDB

SPB

JG-65S

¥65,000

ミュージシャンとのコラボレーションによって徐々に姿を変え始めたJGシリーズ。その最新バージョンがJG-65Sだ。42mmのバスクッドをボディに使用することによって最適なウエイト・バランスを見出し、ライブで暮れることができる一体感を提供する。シンプルながらピッキングアップ・レイアウトには最新の“サステイナー・ライト・システム”が組み込まれ、ラフなピッキングやフィンガリングにおいてもフリースをサポートするインテリジェントなギター。

NECK : Maple, 648mm-Scale, Bolt-On

FINGER BOARD : Rosewood, 22F., 350R

BODY : Basswood 42mm

PICK UP : HPD-200, FVH-1001

CONTROL : 1Volume, 3Way Lever-SW.

Sustainer Lite On/Off-SW, Sustain Volume

BRIDGE : FER-ST-GB

SUSTAINER
Lite

REVERSIBLE
DIRECT
DRIVER

リバーシブル・ダイレクト・ドライバー (ハムバッキング)

リバーシブル・ダイレクト・ドライバーとして生まれ変わったHPD-200はその特殊な内部構造によりサステイナー使用時の変位量、リバーシブル・ドライバーとしてのサウンド・クオリティとも特長を向上した。さらにバージョン・アップ・サービスによって、その可能性は無限大に広がる。

■FERNANDES SUSTAINER LITE®搭載
■リバーシブル・ドライバー ■ワイドカット・ボディ・エッジ



JG-45

¥45,000

■ワイドカット・ボディ・エッジ

21世紀のモダンロックに向けて、曲線を生かしたグラマラスなJGシリーズのボディ・シェイプは、音の響きも充分に引き出すためにデザインされている。フロント・リアともに新開発のフェライト系ピックアップSH-7*を搭載。1Volume,1Toneのバッシブ・サーキット・コントロールがビュアなロックサウンドを再現。ボディ・エッジに大きめのカットが施されている点が特徴で、ルックス&サウンドともにトータル・バランスに優れたギターに仕上がっている。

NECK : Maple,648mm-Scale,Bolt-On

FINGER BOARD : Rosewood,22F.,35DR

BODY : Alder 42mm

PICK UP : SH-7×2

CONTROL : 1Volume,1Tone,3Way Toggle-SW.

BRIDGE : FER-ST-PT

MATCHING PICK GUARD

マッチング・ピックガード

JG-45には、それぞれボディ・カラーに合わせたピックガードが装備されている。新素材のこのピックガードはルックス面ではもちろん、内部のキャビティ構造により心地の良いマイルドなサウンドを演出する。



FERNANDES
MUSICIAN'S
MODEL 1

Tomoyasu Hotel

hide

Pata

heath

Hisashi Imai(BUCK-TICK)

Hidehiko Hoshino(BUCK-TICK)

Ichiro Takigawa(CRAZE)

Seiichi Iida(CRAZE)

Takuya(JUDY AND MARY)

Yoshihito Onda(JUDY AND MARY)

Mitsugu Watanabe(PERSONZ)

Yeshio Nemura(FUNK ROCKET)

Kazuhide Shirota

Norio Toshiro(ZIGGY)



TE-340HT

¥340,000 (フライングケース付)

NECK : Selected Hard Maple,648mm-Scale,Bolt-On

FINGER BOARD : Selected Ebony,22F.,350R

BODY : Selected Alder 45mm (Center 2Pieces)

PICK UP : FER-S1,Seymour Duncan SH-4

CONTROL : 1Volume,1Tone,Sustainer Controls

BRIDGE : DET-1

FEATURES : FERNANDES Sustainer

COLOR : BL-SW



TE-240HT

¥240,000 (フライングケース付)

NECK : Selected Hard Maple,648mm-Scale,Bolt-On

FINGER BOARD : Selected Ebony,22F.,350R

BODY : Selected Alder 45mm (Center 2Pieces)

PICK UP : FGI TECHNOLOGY-S-HT

CONTROL : 1Volume,1Tone,3Way Mini-SW.

BRIDGE : GTC-101B-S13

FEATURES : Schaller M6 Mini Machine Head

COLOR : BL-SW



TE-120S HT

¥120,000

NECK : Maple,648mm-Scale,Bolt-On

FINGER BOARD : Rosewood,22F.,350R

BODY : Basswood 45mm

PICK UP : VH-4

CONTROL : 1Volume,Sustainer Controls

BRIDGE : DET-1

FEATURES : FERNANDES Sustainer

COLOR : BL-SW



TE-95HT

¥95,000

NECK : Maple,648mm-Scale,Bolt-On

FINGER BOARD : Rosewood,22F.,350R

BODY : Basswood 45mm

PICK UP : FGI TECHNOLOGY-2S

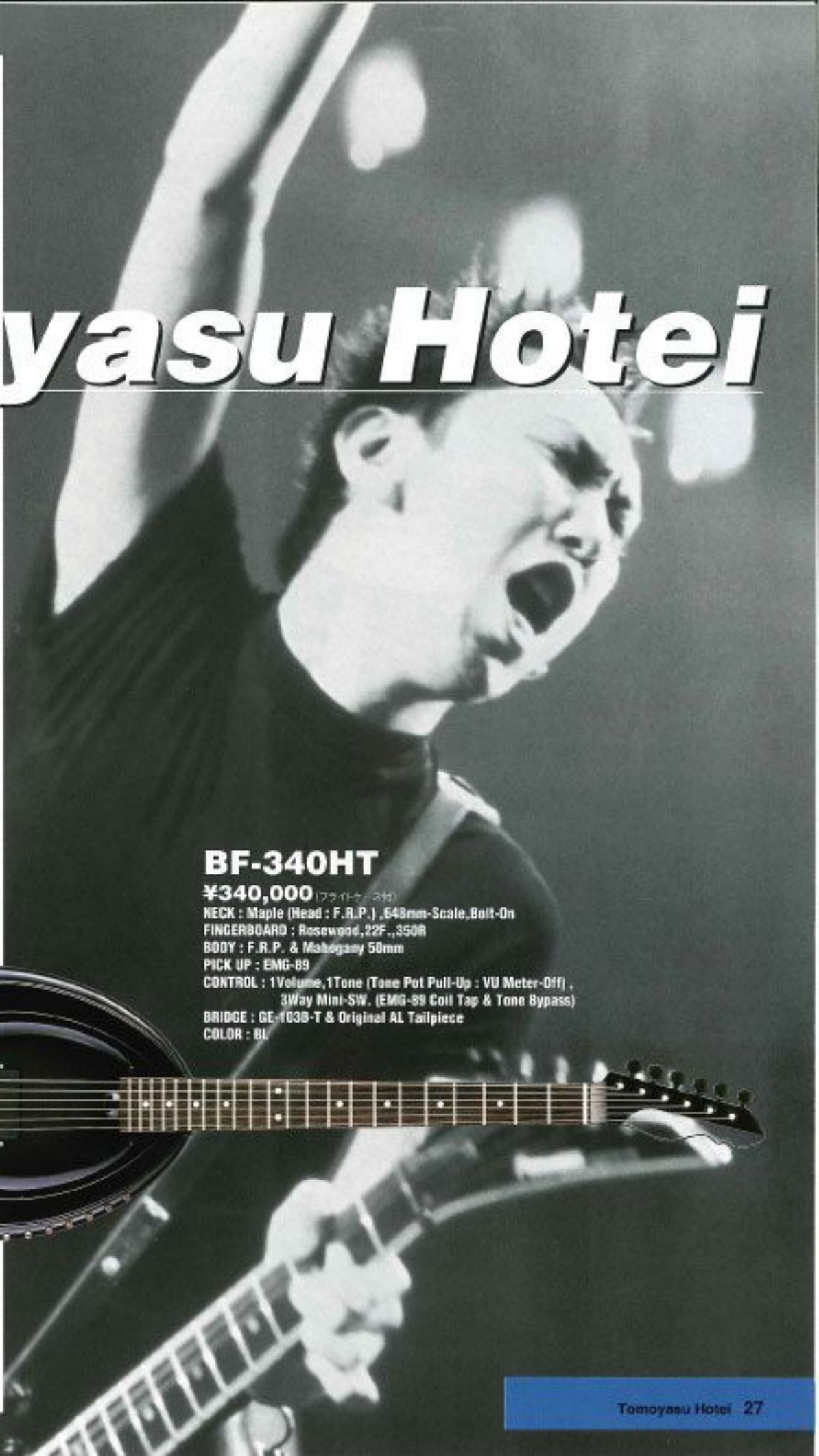
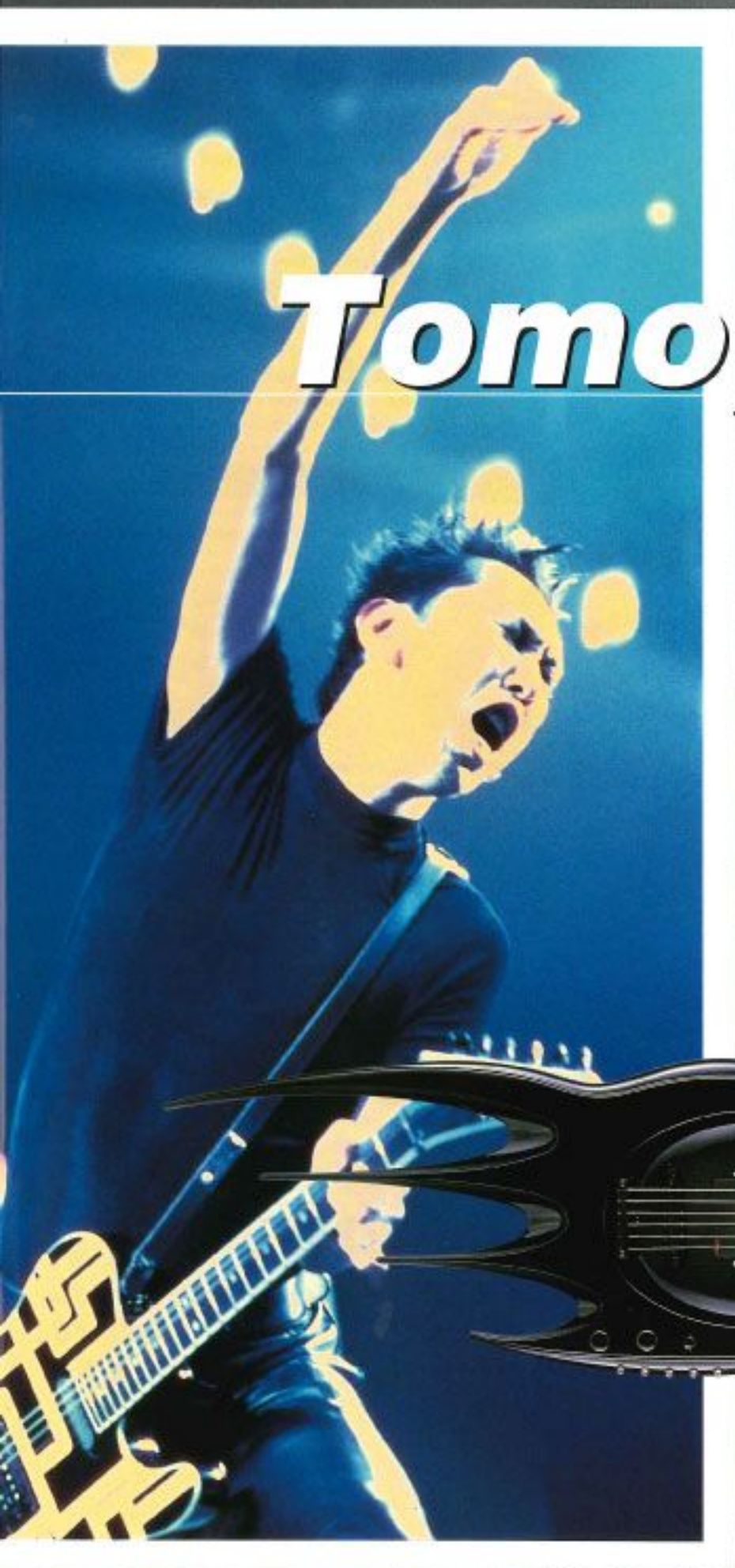
CONTROL : 1Volume,1Tone,3Way Mini-SW.

BRIDGE : GB-1

COLOR : BL-SW,SW-BL

MUSICIAN'S
MODEL

Tomoyasu Hotei



BF-340HT

¥340,000 (フライング・34)

NECK : Maple (Head : F.R.P.) , 648mm-Scale, Bolt-On

FINGERBOARD : Rosewood, 22F., 350R

BODY : F.R.P. & Mahogany 50mm

PICK UP : EMG-89

CONTROL : 1Volume, 1Tone (Tone Pot Pull-Up : VU Meter-Off) ,
3Way Mini-SW. (EMG-89 Coil Tap & Tone Bypass)

BRIDGE : GE-103B-T & Original AL Tailpiece

COLOR : BL

MG-145S

¥145,000

NECK : Maple, 628mm-Scale, Bolt-On

FINGER BOARD : Rosewood, 24F., 350R

BODY : Basswood 38mm

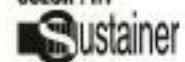
PICK UP : CD-100F, VH-401

CONTROL : 1Volume, 3Way Toggle-SW., Direct Mini-SW.,
Sustainer Controls

BRIDGE : Tune O Matic & Stop Tailpiece

FEATURES : FERNANDES Sustainer

COLOR : HY

 Sustainer

MUSICIAN'S
MODEL

hide



MG-340X

¥340,000 (専用ハードケース付)

NECK : Honduras Mahogany, 628mm-Scale, Through-Neck

FINGER BOARD : Rosewood, 24F., 350R

BODY : Maple 5mm+Honduras Mahogany 37mm

PICK UP : CD-100F, VH-401

CONTROL : 1Volume, 3Way Toggle-SW., Direct Mini-SW., Sustainer Controls

BRIDGE : GE-103B & GE-101Z

FEATURES : FERNANDES Sustainer

COLOR : CS

●本誌の価格は、本誌の性質上1冊ごとに異なります。



MG-130S

¥130,000

NECK : Maple, 628mm-Scale, Bolt-On

FINGER BOARD : Rosewood, 24F., 350R

BODY : Basswood 38mm-Graphic Flame

PICK UP : CD-100F, VH-401

CONTROL : 1Volume, 3Way Toggle-SW., Direct Mini-SW., Sustainer Controls

BRIDGE : Tune O Machic & Stop Tailpiece

FEATURES : FERNANDES Sustainer

COLOR : CS



MG-85X

¥85,000

NECK : Maple, 628mm-Scale, Bolt-On

FINGER BOARD : Rosewood, 24F., 350R

BODY : Basswood 38mm-Graphic Flame

PICK UP : VH-401×2

CONTROL : 1Volume, 3Way Toggle-SW., Direct Mini-SW.

BRIDGE : Tune O Machic & Stop Tailpiece

COLOR : CS



MG-120X

¥120,000

NECK : Maple, 628mm-Scale, Bolt-On

FINGER BOARD : Rosewood, 24F., 350R

BODY : Mahogany 38mm

PICK UP : SH-1, DF-1

CONTROL : 1Volume, 3Way Toggle-SW., Direct Mini-SW.

BRIDGE : Tune O Machic & Stop Tailpiece

COLOR : Graphic on BL



MG-115C

¥115,000

NECK : Maple, 628mm-Scale, Bolt-On

FINGER BOARD : Rosewood, 24F., 350R


BODY : Solid Acrylic Resin Fiber 38mm

PICK UP : FGI-H

CONTROL : 1Volume

BRIDGE : B-60

COLOR : CN



MUSICIAN'S
MODEL

Pata

EX-240P

¥240,000 (フライトケース付)

NECK : Honduras Mahogany, 628mm-Scale, Set-Neck

FINGER BOARD : Ebony, 22F., 350R

BODY : Honduras Mahogany 38mm

PICK UP : Tom Holmes H-453LTD×2

CONTROL : 2Volume, 1Tone, 3Way Toggle-SW.

BRIDGE : Tune O Machic & GE-101AM

COLOR : N