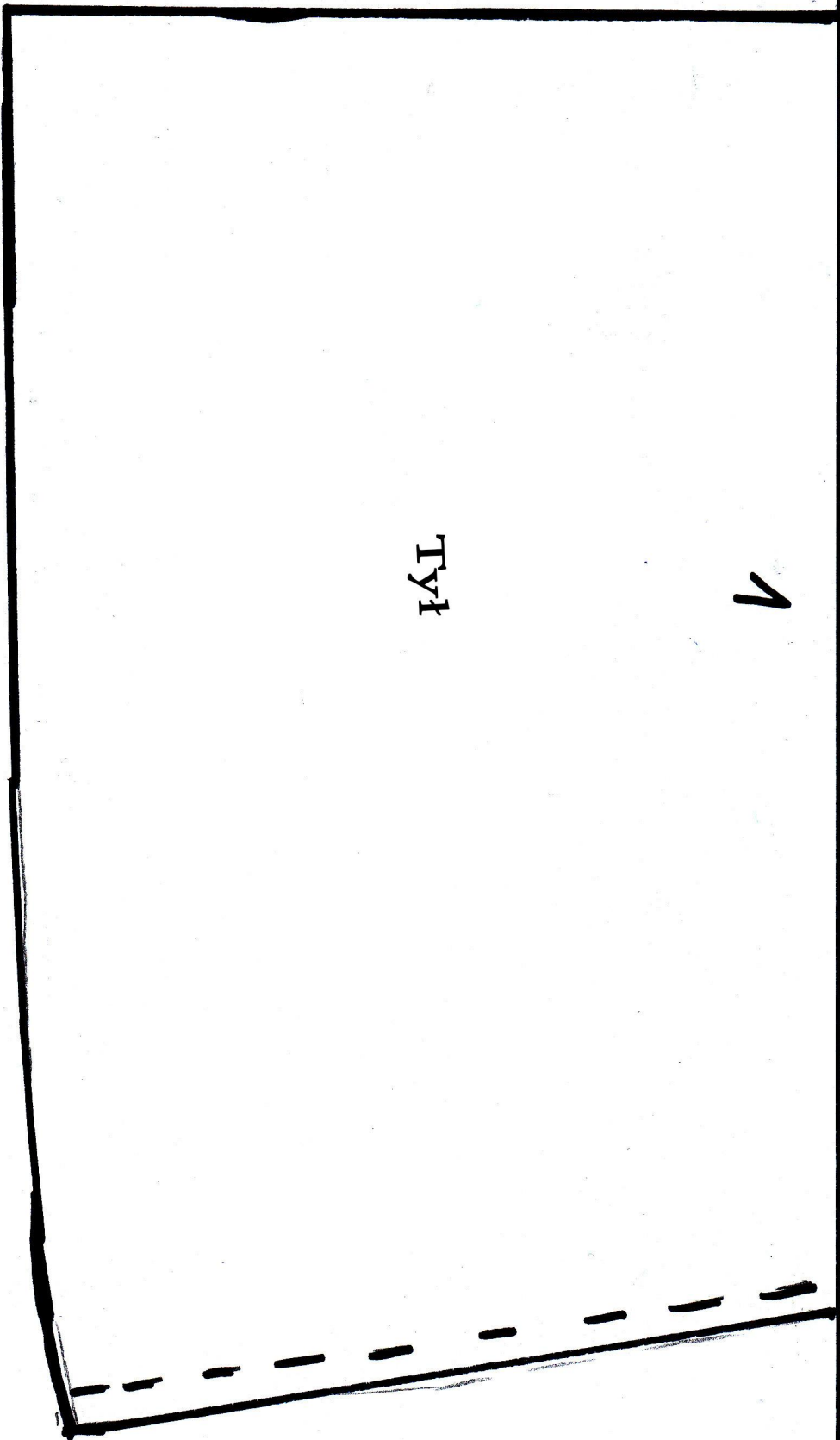


Miejsce klejenia

1

TY1



Miejsce połączenia

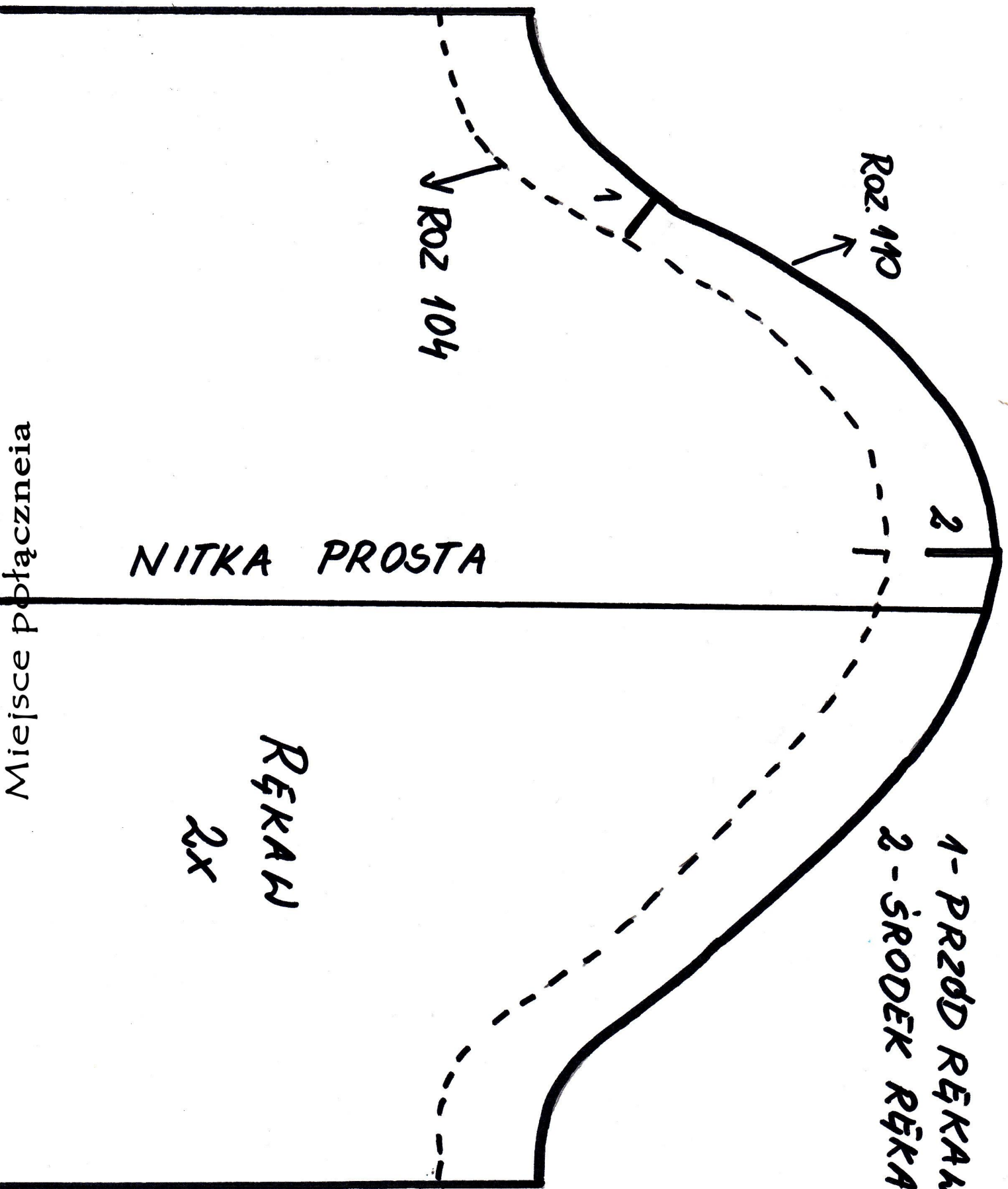
NITKA PROSTA

RĘKAW  
2x

ROZ 104

ROZ 110

1 - PRZOD RĘKAWA  
2 - ŚRODEK RĘKAWA



Miejsce klejenia

1

Miejsce klejenia

2

PRZOD

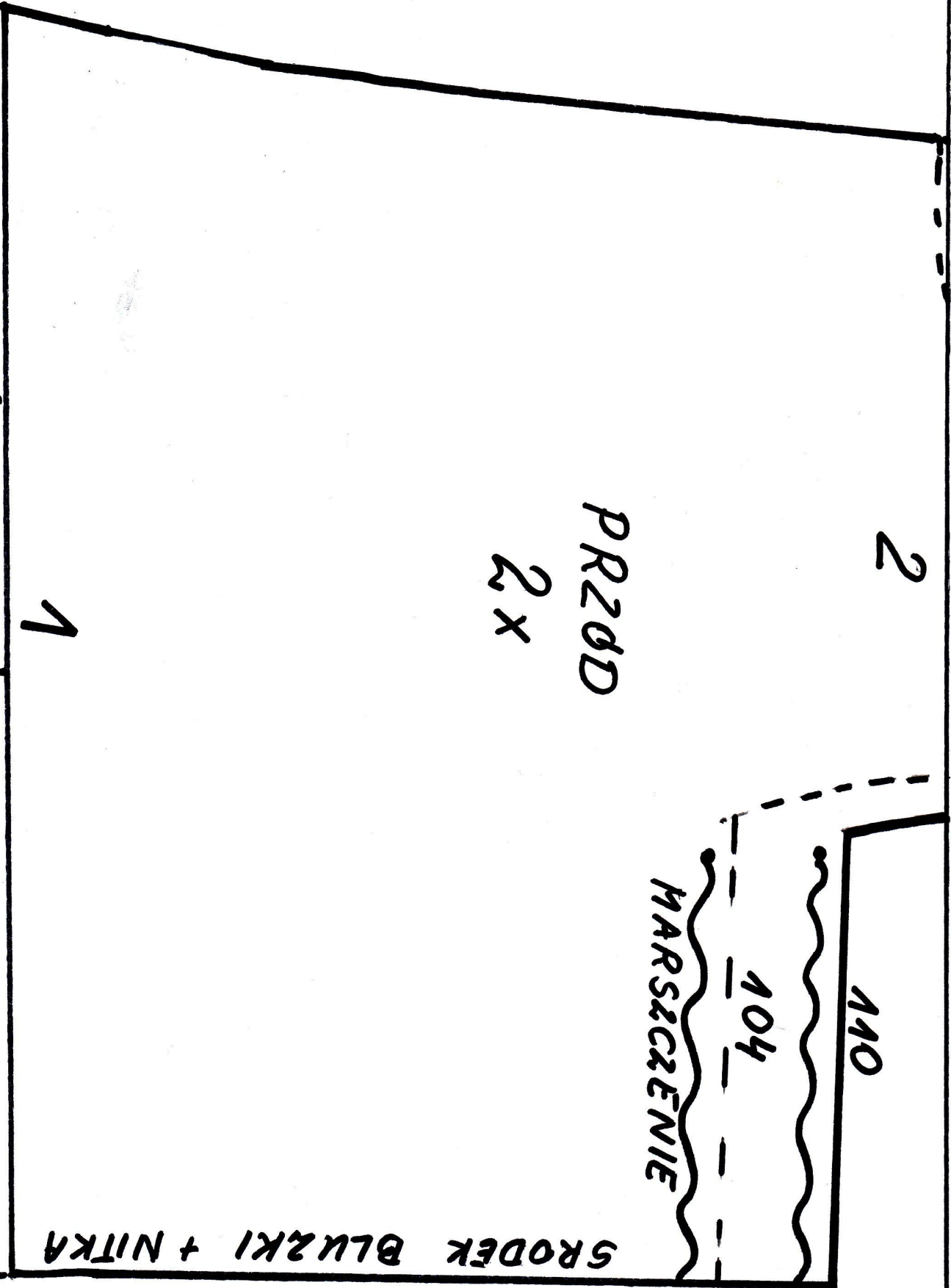
2x

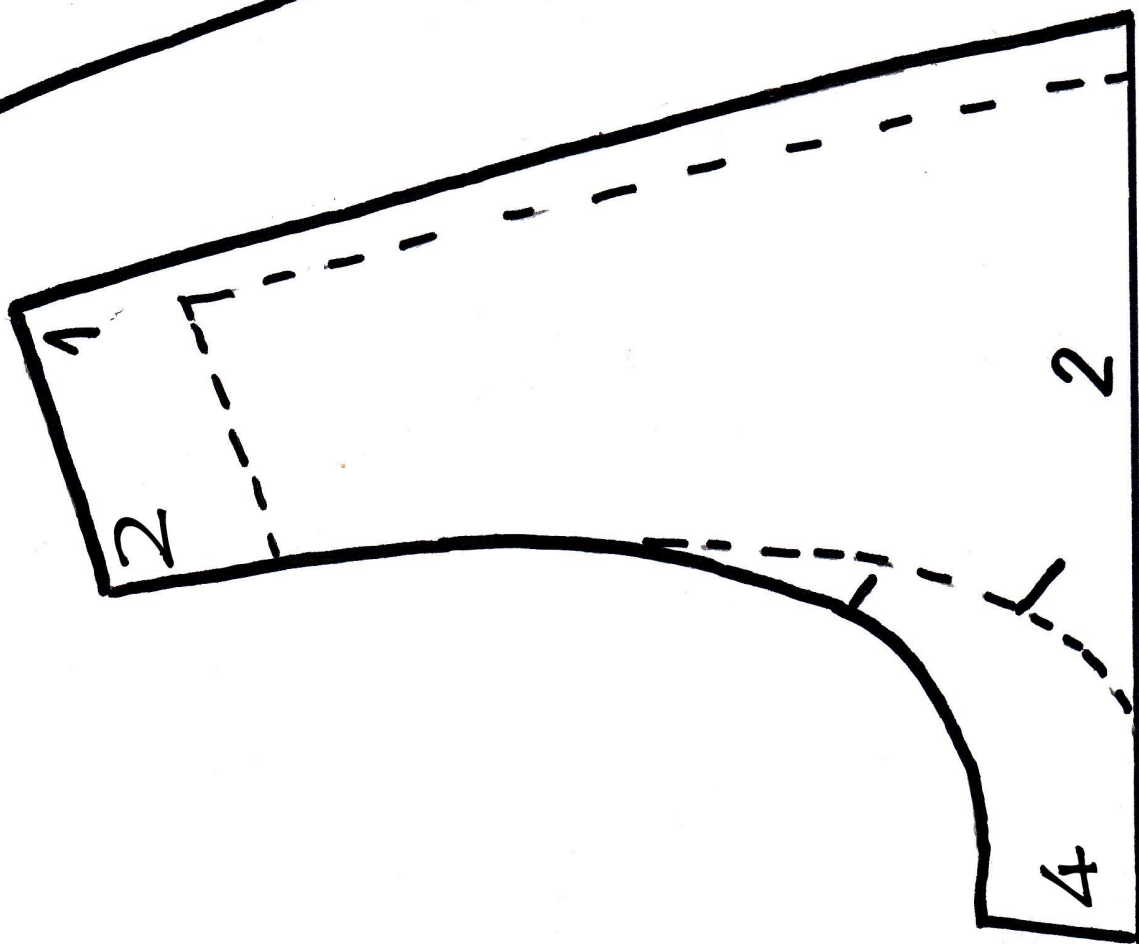
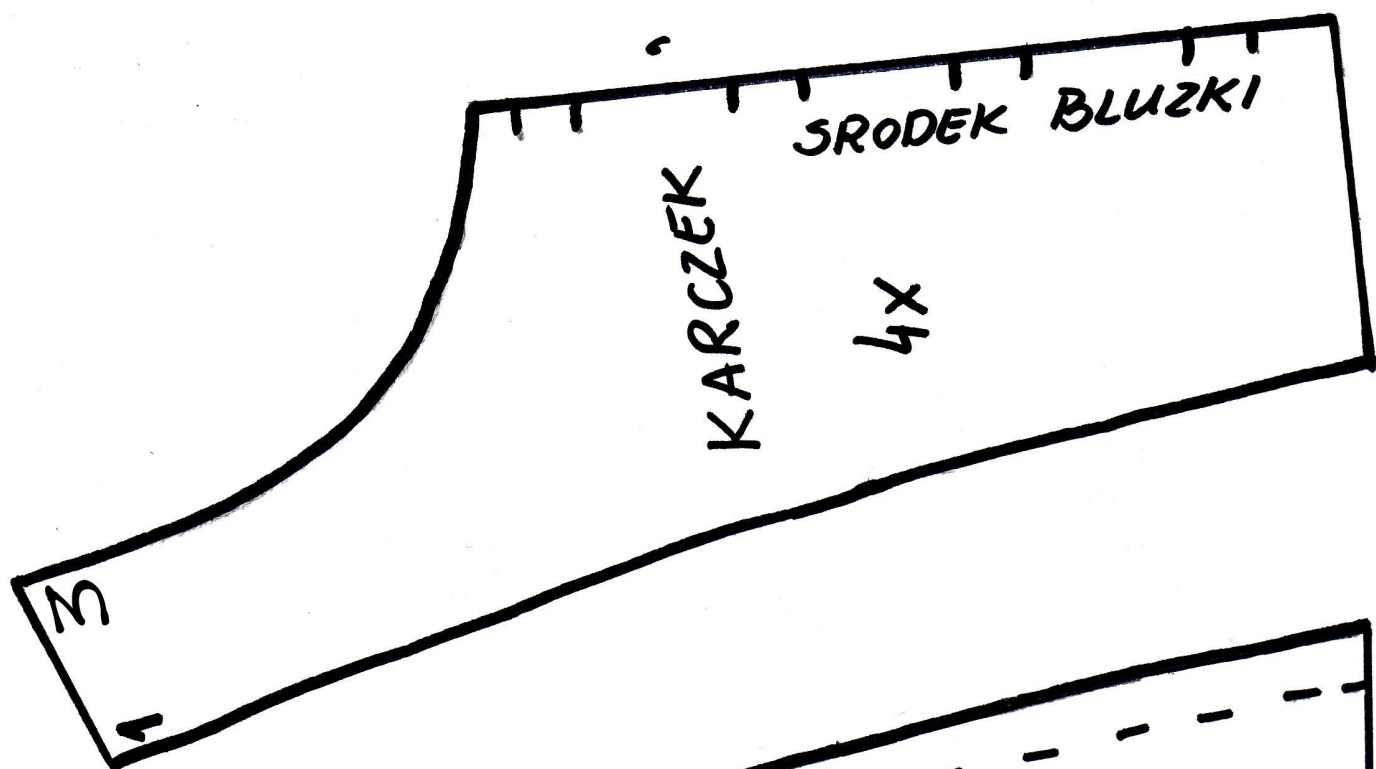
MARSZCZENIE

104

110

GRÓDEK BLUZI + NITKA





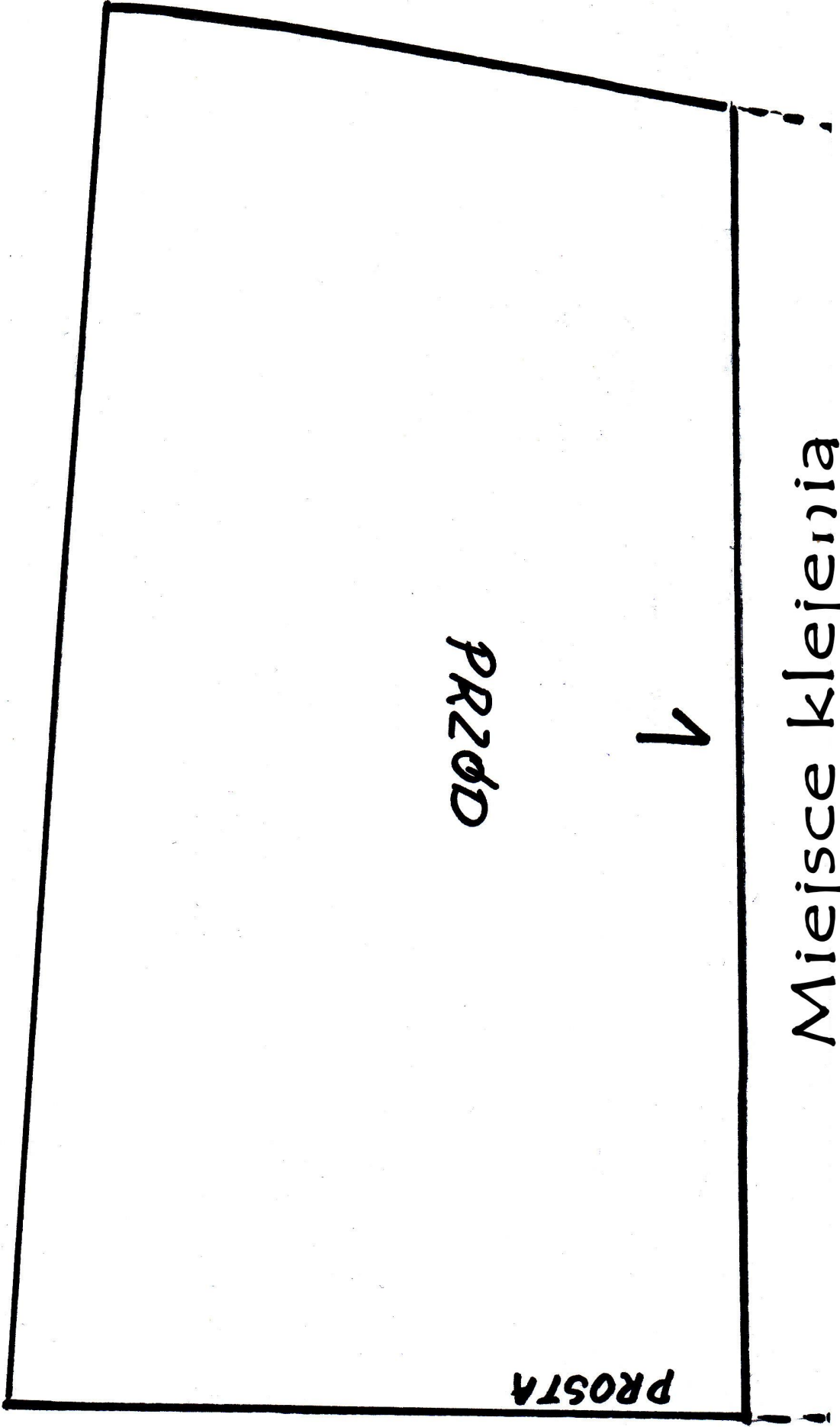
Miejsce klejenia

Miejsce klejenia

1

PRZED

PROSTA



Miejsce połączenia



**DOL RĘKAWA**

Miejsce klejenia

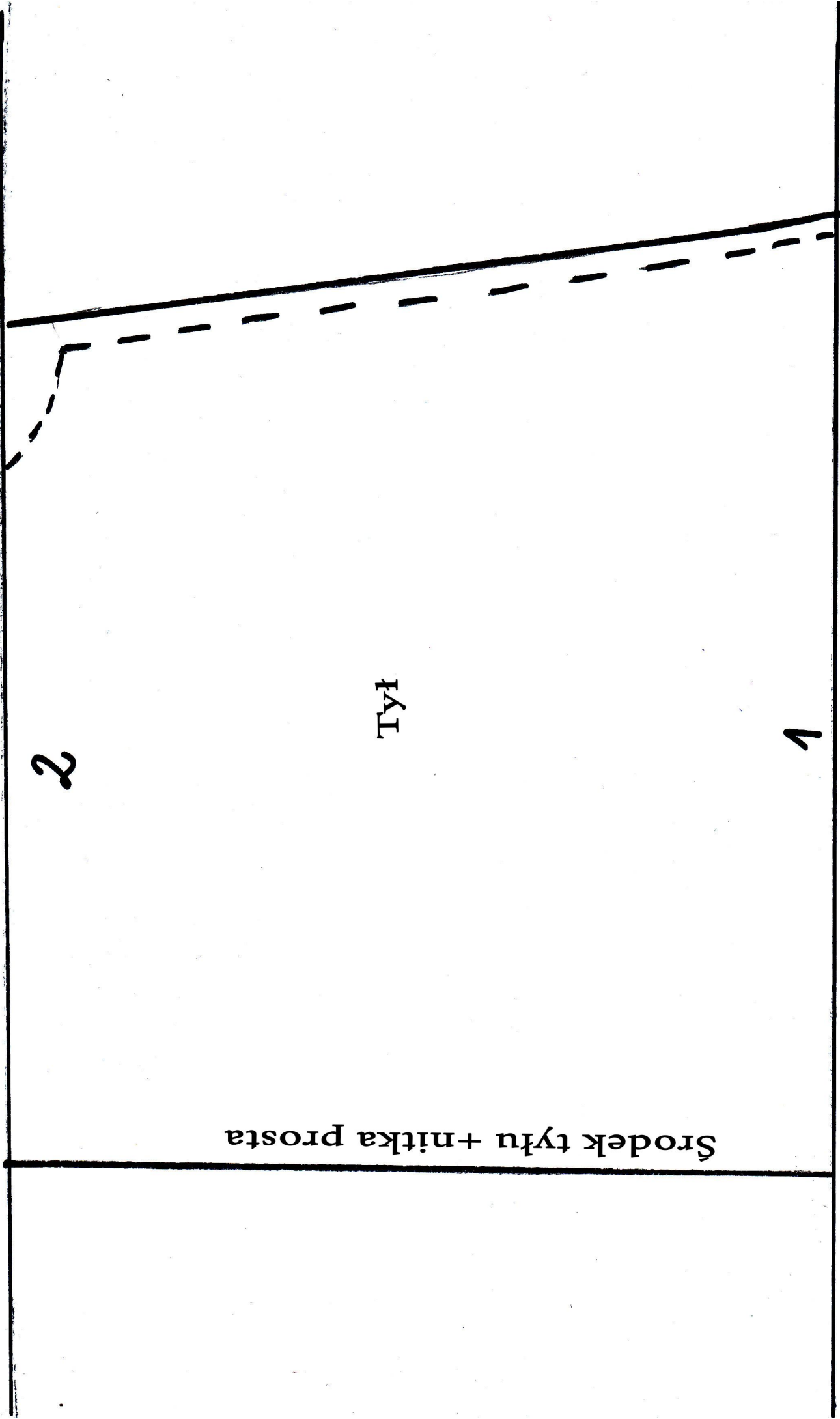
2

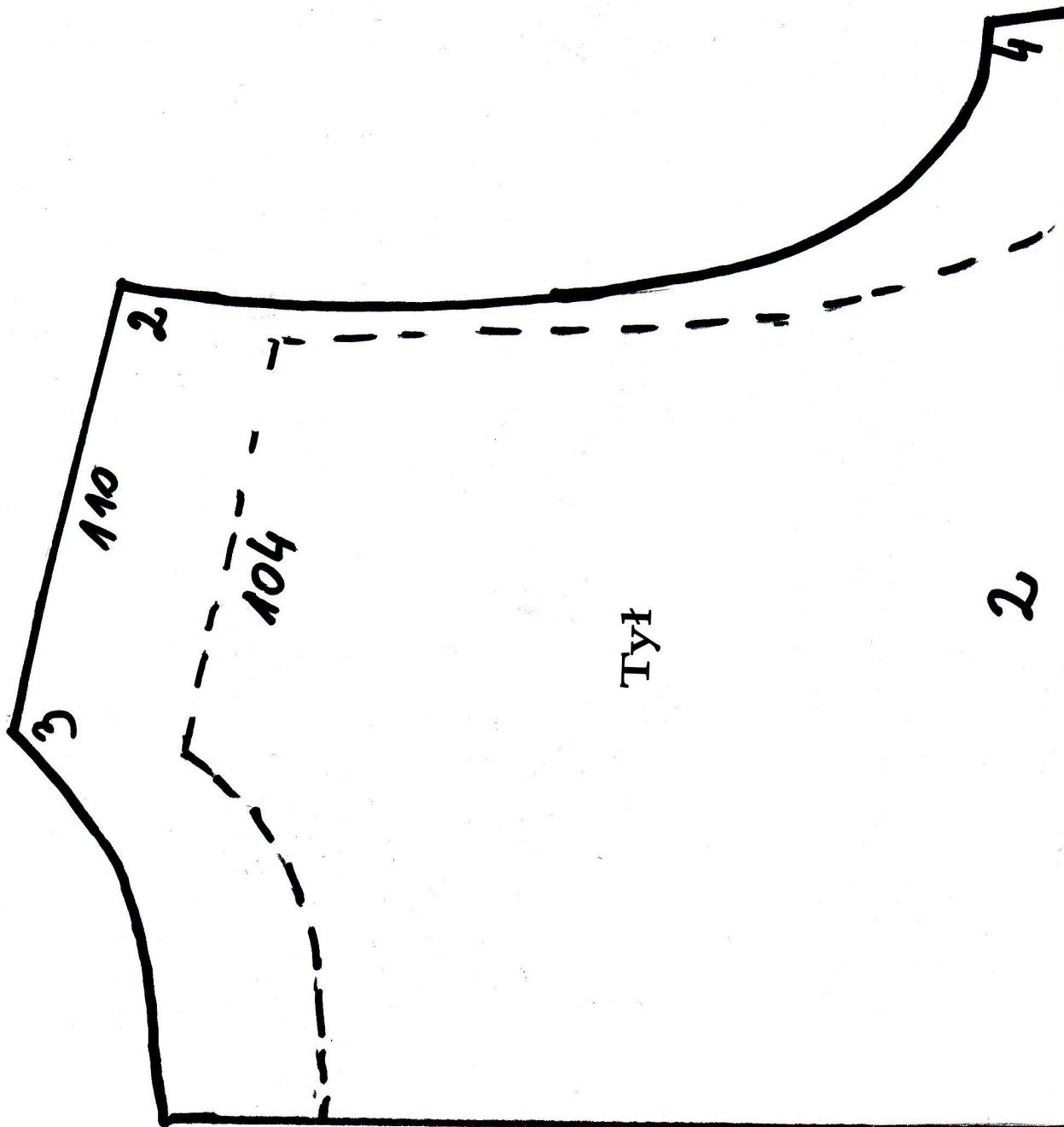
Tył

1

Miejsce klejenia

Srodek tyłu + nitka prosta





Tył

2

Miejsce klejenia