



КАКИЕ РЕСУРСНЫЕ ИНВЕСТИЦИИ ПРЕДСТОЯТ?



Климов & Сафонова
консалтинг

СРЕДНИЙ БИЗНЕС

до 1 000 000 000 руб/год





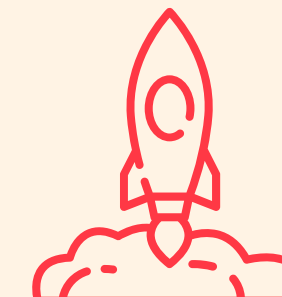
ДИАГНОСТИКА

- Изучение и анализ особенностей ведения бизнеса и результатов деятельности в ситуации "как есть" (рынок, продукт, модель бизнеса, цели, планы, структура, процессы, регламенты, культура, команда). Определение причин ситуации "как есть"
- Совет "ИТОГИ" - отчетное мероприятие за 2 года с участием основных сотрудников предприятия. Технологические и аналитические инструменты передаются команде
- Отчет о результатах диагностики - "Факты. Анализ. Рекомендации"
- Согласование Плана управления изменениями и ТЗ на работу консультантов



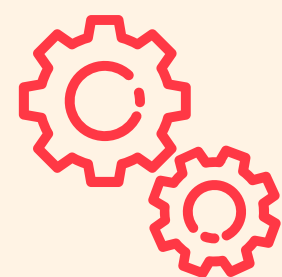
ВИДЕНИЕ

- Согласование с собственниками образа предприятия (бизнеса) в ситуации "как должно быть"
- Проработка проектов Видения в двух разрезах "Текущий бизнес" и "Новые проекты"
- Согласование между собственниками стратегического Видения в перспективе 3-5 лет
- Анализ видения по модели "Устойчивого развития" с выбором сценариев управления капиталом и критических факторов ведения бизнеса



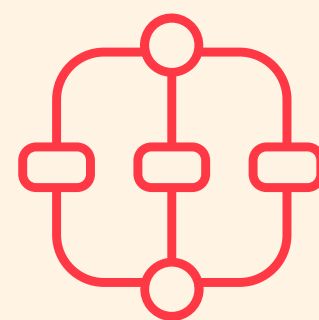
СТРАТЕГИЯ

- Подготовка к Сессии Стратегического Планирования - деление на команды, сбор, анализ и оформление информации о внешней и внутренней среде, перспективах и барьерах развития, подготовка презентаций
- Сессия Стратегического Планирования (2,5 дня) - Видение, Миссия, Уточнение модели бизнеса с учетом новых направлений, Карта целей, Стратегии, Карта проектов развития на рынке, Карта проектов орг. совершенствования
- Оформление комплекта стратегических документов и утверждение их на Совете.



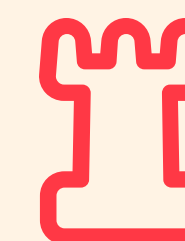
СИСТЕМЫ

- Разработка архитектуры основных функциональных систем деятельности предприятия "Задачи-Процессы-Результаты"
Разработка комплекта регламентов для каждой из систем (политики, положения)
- Разработка технологических регламентов деятельности системы (стандарты, скрипты, формы документов)



СТРУКТУРА

- Проектирование организационной структуры предприятия



БИЗНЕС-ПРОЦЕССЫ

- Описание основного и вспомогательных бизнес-процессов
- Разработка Карт подразделений
- Разработка Карты взаимодействия между подразделениями, регламента информационного и документооборота
- Разработка карты KPId и KPIs



ПЕРСОНАЛ

- Разработка Корпоративного кодекса (Ценности, Правила)
- Разработка системы мотивации
- Разработка профилей должности
- Экспертная оценка управленческого персонала (цели: прием на работу, плановая оценка, ротация, кадровый резерв, обучение, увольнение)



ОРГАНИЗАЦИОННО-ПРАВОВАЯ СХЕМА БИЗНЕСА

- Проектирование и регламентация организационно правовой схемы бизнеса (повышение безопасности, оптимизация налогообложения)



ВЛАДЕЛЬЧЕСКИЙ КОНТРОЛЬ

- Определение ключевых компетенций бизнеса на основании описанной Модели бизнеса
- Определение ключевых процессов на основании анализа ключевых компетенций
- Формирование перечня ключевых партнеров на основании модели бизнеса
- Формирование перечня показателей, требующих контроля со стороны владельца бизнеса
- Формирование регламента владельческого контроля



ЛОГИСТИКА

- Диагностика системы логистики (закупочной, транспортной складской)
- Описание сквозного бизнес-процесса
- Разработка карты подразделения(ий) - цели, задачи, функционал, организационная структура, KPId и KPIs. Разработка карты взаимодействия с другими подразделениями
- Разработка пакета документов, регламентирующих деятельность подразделения, в т.ч. с учетом кросс-функционального взаимодействия
- Формирование перечня мероприятий, направленных на повышение эффективности логистических процессов



ПРОДАЖИ

- Диагностика системы продвижения и продаж
- Описание сквозного бизнес-процесса
- Разработка карты подразделения(ий) - цели, задачи, функционал, организационная структура, KPId и KPIs. Разработка карты взаимодействия с другими подразделениями
- Разработка пакета документов, регламентирующих деятельность подразделения, в т.ч. с учетом кросс-функционального взаимодействия
- Формирование перечня мероприятий, направленных на повышение эффективности процессов продвижения и продаж



УПРАВЛЕНИЕ ФИНАНСАМИ

- Диагностика системы управления финансами, в т.ч. систем бюджетирования и учета (управленческого, бухгалтерского, налогового), функционала, выполняемого финансовой службой (в т.ч. бухгалтерией), финансовых показателей компании
- Описание сквозного бизнес-процесса
- Разработка карты подразделения(ий) - цели, задачи, функционал, организационная структура, KPId и KPIs. Разработка карты взаимодействия с другими подразделениями
- Разработка пакета документов, регламентирующих деятельность подразделения, в т.ч. с учетом кросс-функционального взаимодействия
- Разработка финансовой модели бизнеса с перспективой 3-5 лет
- Формирование перечня мероприятий, направленных на повышение эффективности процессов продвижения и продаж



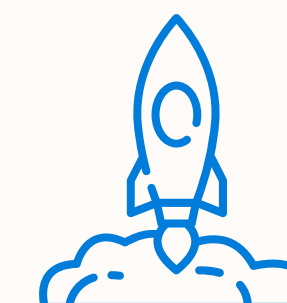
ДИАГНОСТИКА

3 недели 200 000 руб.
+ 10 000 руб. за интервью
сверх норматива



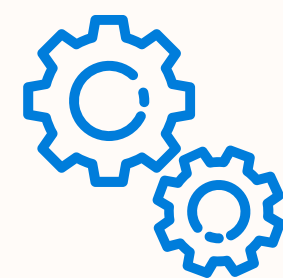
ВИДЕНИЕ

2 недели
200 000 руб.



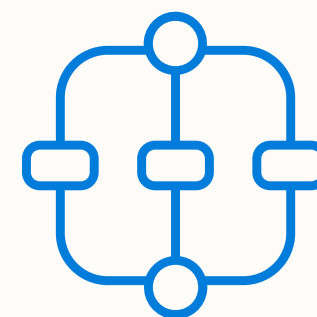
СТРАТЕГИЯ

2 месяца
600 000 руб.



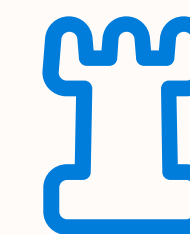
СИСТЕМА

Почасовая оплата
10 000 руб./час



СТРУКТУРА

до 3 недель
200 000 руб.



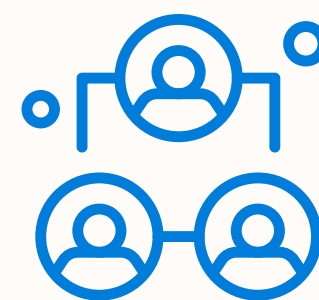
БИЗНЕС-ПРОЦЕССЫ

Почасовая оплата
10 000 руб./час



ПЕРСОНАЛ

Почасовая оплата
10 000 руб./час



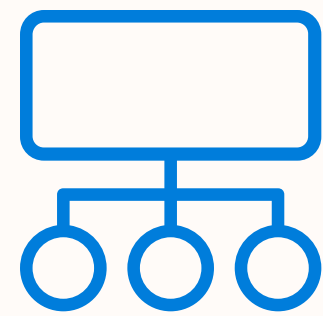
ОРГАНИЗАЦИОННО- ПРАВОВАЯ СХЕМА БИЗНЕСА

Почасовая оплата
10 000 руб./час



ВЛАДЕЛЬЧЕСКИЙ КОНТРОЛЬ

Почасовая оплата
10 000 руб./час



ЛОГИСТИКА

Почасовая оплата
10 000 руб./час



ПРОДАЖИ

Почасовая оплата
10 000 руб./час



УПРАВЛЕНИЕ ФИНАНСАМИ

Почасовая оплата
10 000 руб./час



Климов & Сафонова
консалтинг

СПАСИБО
за внимание

Владимир Климов

✉ vladimir@klimovsafonova.online
f Vladimir Klimov
☎ +7 911 110 33 11

Наталья Сафонова

✉ Natalia@klimovsafonova.online
f natali.safonova.969
☎ +7 922 129 01 29