

# CUADROS SERVICIOS AUXILIARES BAJA TENSIÓN

Los cuadros de servicios auxiliares de baja tensión pueden fabricarse en unidades individuales o ensambladas formando conjuntos de distribución.

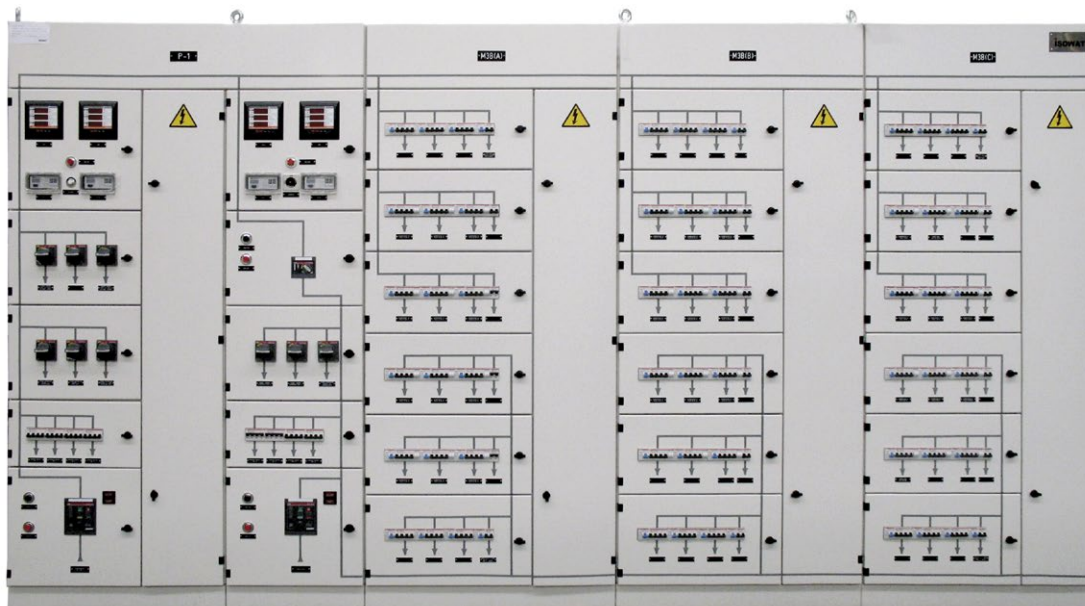
Están compuestos normalmente por acometidas y salidas de alimentaciones, con sus unidades de protección y elementos de control y señalización locales o remotos.

Construidos en conformidad con la norma IEC-60439-1. Las columnas están formadas por

estructuras auto portantes consistentes en perfiles de chapa plegada, laminada en frío.

Las columnas pueden estar compartimentadas o no en función de los requerimientos de la instalación.

Pueden fabricarse con acceso anterior y posterior, o solo con acceso frontal; situando habitualmente los embarrados en la parte posterior, y en la parte anterior se ubican los elementos de mando y protección, control, medida y señalización.



## Características

### Gama

- 400/230VCA\_24...220VCC
- Hasta 1000 A, 50kA
- Normas: IEC

### Versatilidad

- Amplias configuraciones de acuerdo a especificaciones y esquemas de cliente.
- Posibilidad de equipar apartamenta de diversos fabricantes.

### Equipamiento

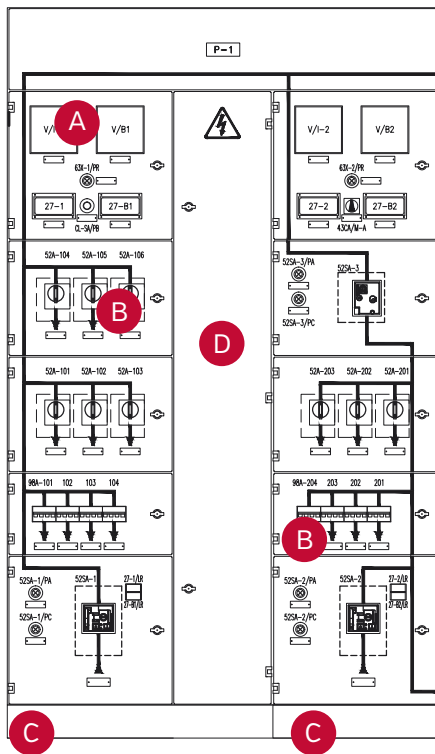
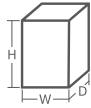
- Interruptores de acometidas/salidas.
- Equipos de protección y medida.
- Equipos de control y señal.

### Configuración

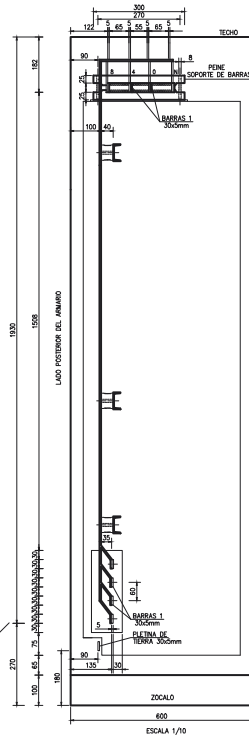
- Diversas clases de compartimentación
- Acometida por la parte superior o inferior.

## Celdas de Media Tensión tipo Metal-Clad

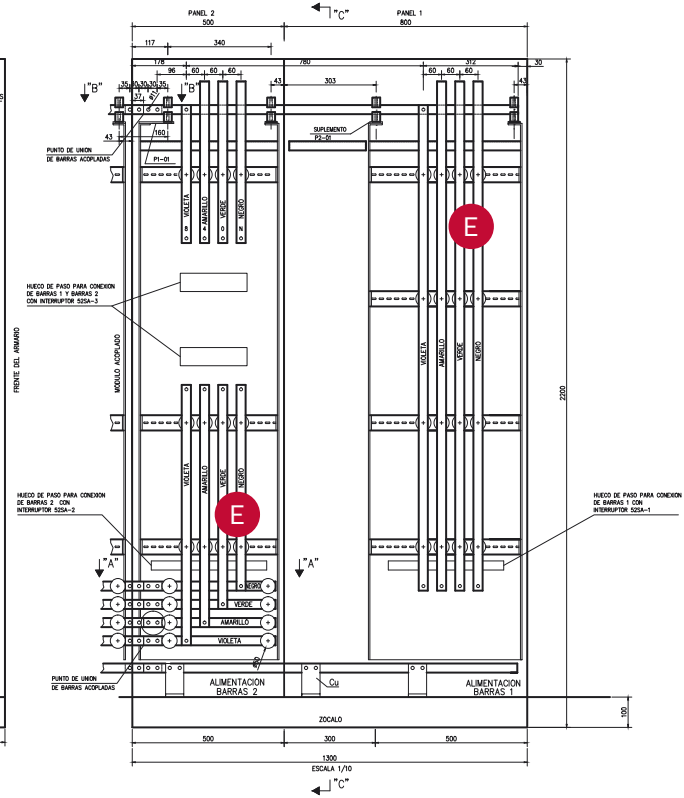
Tensión nominal de empleo [V]	400/230VCA_24-48-125-220VCC
Tensión de aislamiento	750V
Corriente nominal máxima en barras generales	≤1000A
Corriente nominal de corta duración [1 seg.]	≤50kA
Corriente nominal de cresta admisible	110kA
Grado de protección	IP30...IP54
Número de polos	F+N,2F,3F,3F+N(+),(-)
Normas	IEC-60439-1
Dimensiones (mm)	H 2200...2450...
	W 600,1000,1100,1300,1500...
	D 475,600,800...



Alzado sección lateral



Alzado vista posterior



- A** Compartimento de control
- B** Salidas de alimentación
- C** Acometidas de potencia
- D** Compartimento de acceso de cables
- E** Compartimentos de barras

Para ampliar información contactar con:

