

GRAND FUNCTION



GRAND FUNCTION STF-125

¥125,000

NECK/Maple
FINGER BOARD/Rosewood 22F, 350R, 25.50" Scale
NECK JOINT/Detachable
BODY/Ses
PICKUP/F.G.I. TECHNOLOGY-SH
CONTROL/1V, 1T, MC-5500.5 point Lever SW.
BRIDGE/FRT-5G
COLOR/BL, H, CS, SSR

現在可能な限りのマテリアルとスペック、そしてギターテクノロジーのノウハウを集結し、あらゆる音楽に対応できるSTF-125。厳選されたボディ材にマウントされるFRT-Sは、頑強なロッキングナットと弦高調整機能がついたサドルによって弦を完全にロック、ハードなアーミングにもチューニングをキープし、オスチーンまでも向上させてしまう。P.U.には粒立ちのよみ、クリーンなアコースティックサウンドから程のあるアンプ・ディストーション・サウンドまでラクラクこなしてしまふF.G.I. TECHNOLOGY-SHをマウント、さらにMC-5500のコントロールに的確の広いサウンド・キャラクターを創出。全身どこをとってもGRAND FUNCTIONと呼ぶにふさわしいスーパー・スペックだ。

GRAND FUNCTION STF-115

¥115,000

NECK/Maple
FINGER BOARD/Rosewood 22F, 350R, 25.50" Scale
NECK JOINT/Detachable
BODY/Ses
PICKUP/F.G.I. TECHNOLOGY-H
CONTROL/1V, 1T, Toggle SW
BRIDGE/FRT-5G
COLOR/BL, H, CS, SSR

音楽状況を的確にとらえ、未来をレコードした限らないサウンド追求。そして先進のブレイド材に貼したスペックを持つSTF、F.G.I.の共同開発から生まれたローインピーダンスP.U.システムF.G.I. TECHNOLOGY、現在のギター・ブレイドに不可欠となったトレモロシステムを標準装備。ハードなアーミングにも正確リアクション、ファイン・チューナーはもとより、各弦の弦高調整機能まで備えているFRT-S。バツルでガッツのあるサウンド、ハイボリュームでオーヴァードライブ、ハーモニクスを極大たせるロック・ブレイドを意のままにすることができるのはこのSTFだ。

SUPER GRADE STS-100

¥100,000

NECK/Maple
FINGER BOARD/Rosewood or Maple, 22F, 350R, 25.50" Scale
NECK JOINT/Detachable
BODY/Ses
PICKUP/F.G.I. TECHNOLOGY-S
CONTROL/1V, 2T, 3point Lever SW.
BRIDGE/Synchronize with Knife-edge Tremolo B
COLOR/BL, H, SSR, N

セレクトされたボディ・ネックの本体が持つ5/6サウンド・キャラクターをフィーチャーするSUPER GRADE, STS-100のアコースティックなレスポンスを確認してほしい。音のためのみに厳選されたハイクオリティ・パーツ、弦振動を重視し、一本一本丁寧に組み上げ、良質ボディ材が持つ「鳴り」を引き出す。シンクロナイズ・トレモロを発展させ、よりスムーズなアーミングを可能にした必要最少で、かつ最大の効果を生揮するwithナイフエッジのトレモロシステム、P.U.には超ローノイズを可能にしたF.G.I. TECHNOLOGY-Sをマウントし、ベーシックかつダイナミックなサウンドを欲いままにしている。



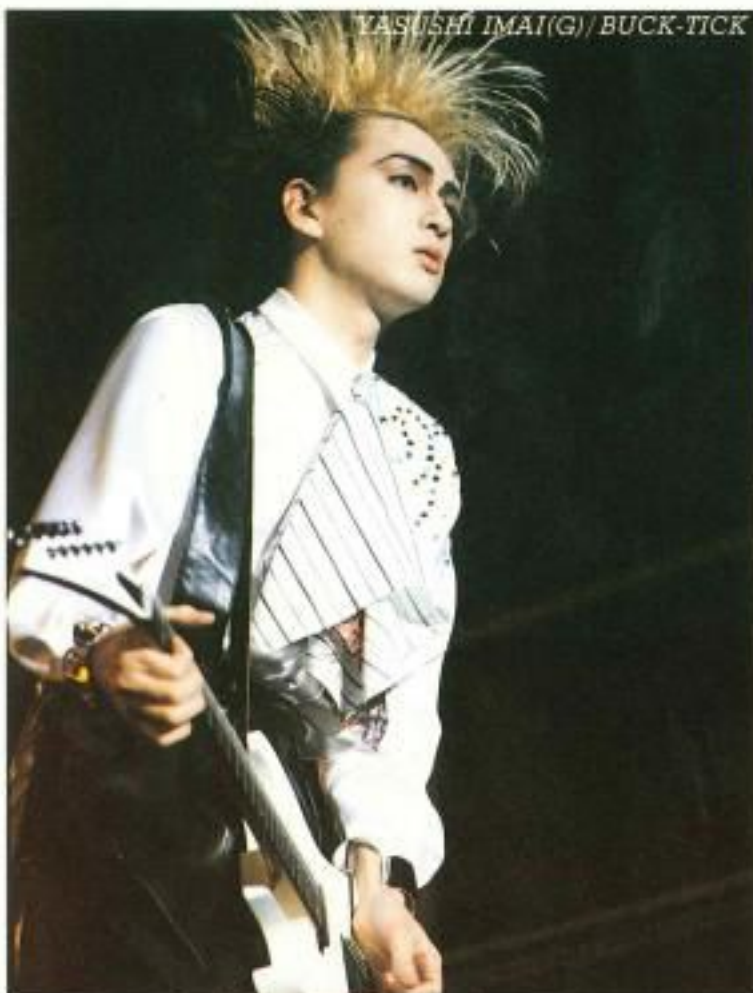
COLOR/CS



BL



BL



YASUSHI IMAI(G)/BUCK-TICK



KOTAKA NAGAWA(G)/



FUMIA NISHIYAMA(B)/ROGUE



ATSUSHI ONUNO(V·G)/ROGUE



HIROHIKO HOSHINO(G)/BUCK-TICK



JUNICHIRO MATSUKAWA(G)/EMOTION



TOMOHIKO KISHIMOTO(V·G)



MINORU YONEDA(B)/EMOTION



KYŌICHI SUGIMOTO(G)/LA PPISOH



MITSUGU WATANABE(B)/PERSONA



YOSHIYUKI YOKUNE(G)/CROWLY



TADASHI NAKAYAMA(B)/CROWLY



SOHMA MASAHIKO (G) / ZIGGY



NORIO TOSHIYUKI (B) / ZIGGY



TATSUYA (G) / SHAM



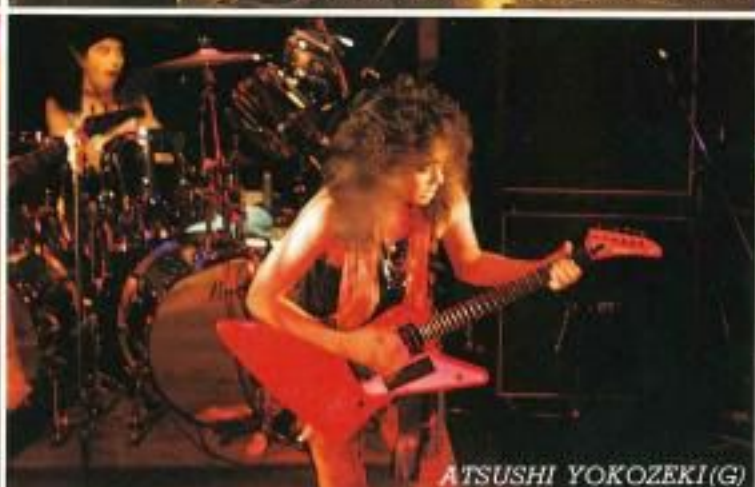
AKIRA TSUKAMOTO (G) / SHADY DOLLS



TADASHI TSUDA (B) / SHADY DOLLS



KATSU TAKAGI (G) / SHADY DOLLS



ATSUSHI YOKOZEKI (G)



MASAHIKO KUROKI (G) / WOLF

REVOLVER BASS



REVOLVER BASS
FRB-80

COLOR/BL

REVOLVER BASS FRB-80

¥80,000

NECK/Maple
FINGER BOARD/Rosewood, 24F, 360R, 34.00" Scale
NECK JOINT/Detachable
BODY/Maple+Mahogany-Back (BL, PW), Sen (SSR, SSB, N)
PICKUP/F.G.I. TECHNOLOGY-PJ
CONTROL/M. Vol, Balancer, Treble, Bass (Active-circuit)
BRIDGE/BB-6
COLOR/BL, PW, SSR, SSB, SBL, N

つねに未来に向けて進化しつづけるREVOLVER BASS。プレイヤビリティに優れたヴォイジ。24Fロングスケール・ネックは、ジョイントスペースの広い、ディーブ・ジョイントを採用。ベース・ストリングのダイナミックなレスポンスを確実に伝えてくれる。

メイプルトップ、マホガニー・バック・ボディのBL(ブラック)、PW(パールホワイト)フィニッシュ。シリーズ一貫フィニッシュにはセンを採用。2通りのサウンド個性を明確にしたヴォイジャー・マテリアル、多様化するサウンド・シーンのニーズを満たすFRB-80。

F.G.I. PJロー・インピーダンスP.U.はスケのおいしさを出力。アクティブ・サーキットTC-9500により大胆な音割れ、微妙なトーン・ニュアンスまで正確に表現。いま、ダイナミックな進化を始めた。

F.G.I. TECHNOLOGY
LOW IMPEDANCE PICKUP SYSTEM

COLOR/PW

SSB

N

REVOLVER BASS
FRB-58



COLORBU

REVOLVER BASS
FRB-58

¥58,000

NECK/Maple
FINGER BOARD/Rosewood, 24F, 35OR, 34.00"Scale
NECK JOINT/Detachable
BODY/Basswood
PICKUP/VFB-2(front), VJB-2B(rear)
CONTROL/2V,1T
BRIDGE/BB-4G
COLOR/BL, H, RED, BU

ニュー・スタンダード“リヴォルバー”ベース
FRB-58。プレイヤビリティに優れたコンパクトなボディに34.00"フルスケールのネックをジョイント。ロングスケールならではの重みのある低音をライト・ウェイトながら確立。確かなベースサウンドをダイナミックにクワイエットする。





REVOLVER BASS
FRB-65

FGI TECHNOLOGY
LIVE ELECTRIC PICKUP SYSTEM



ACTIVE TONE CONTROL

独立したトレブル、ベースのコントローはカット/ブーストの機能を持ち、音質劣化のないサーキットはFGI-PJ "Custom" のサウンドをさらに幅を広げることが可能だ。

REVOLVER BASS FRB-65

¥65,000

NECK/Maple
FINGER BOARD/Rosewood, 2F, 350R, 32.07" Medium Scale
NECK JOINT/Detachable
BODY/Basswood
PICKUP/FGI TECHNOLOGY-RJ "Custom"
CONTROL/Vol, Balance, Treble, Bass/Active-circuit
BRIDGE/BB-4B/Pitch(7mm)
COLOR/BL, H, RED



REVOLVER BASS

NEW CONCEPT
OF
BASS
GUITAR



COLOR/BL



RED

REVOLVER

ELECTRIC SOUND MACHINE SYSTEMS

REVOLVER BASS FRB-55

¥55,000

NECK/Maple
FINGER BOARD/Rosewood, 21F, 350R, 32.00"Scale
NECK JOINT/Detachable
BODY/Basswood
PICKUP/VPB-2(front), VJB-2B(rear)
CONTROL/2V, 1T
BRIDGE/BB-4B
COLOR/BL, H, RED

ベース・クオリティの頂点を極めるリボルバーベース。最新のテクノロジーとノウハウを集結し、ビルト・アップした次世代のベースだ。ボディの形態面の機械性を格段に進歩させ、最終21Fをボディ、カットウェイトハーモナイズ、ハイポジションでの広範囲なナットカルブレイを可能にしている。P.U.にはこのFRBボディの適合性と、十分な個性を引き出す音域をテーマにした新たなコンセプトのNew P.J.をマウント。輪郭のハッキリした、コシのあるベース・サウンドを期待している。



PJ/PJS



COLOR/BL

PJ-60

¥60,000

NECK/Maple
FINGER BOARD/Rosewood, 21F, 350R, 34.00" Scale
NECK JOINT/Detachable
BODY/Gesewood
PICKUP/F.G.I TECHNOLOGY P.U. "Custom"
CONTROL/M.Vol, Balance, Treble, Bass/Active circuit
BRIDGE/BB-98
COLOR/BL, H, RED

PJ-50のヴァージョンアップ・モデル、PJ-60。F.G.I. TECHNOLOGY P.U.のみが可能にするタフな、重厚な重低音、そして豊かな中高音をホールドするワイドなサウンド・エリア。ローインピーダンスP.U.だけが持つ繊細的なサウンド・キャラクター。

さらに、そのサウンド・キャラクターを自在にコントロール、大衆な音場補正から多彩なサウンド・ヴァリエーションを引き出すアクティブ・イコライザーを搭載。速達性、ハーモニックス・バランスなど重要なサウンド・スペックをぎゅっりとめ込んだPJ-60。



H



RED



FERNANDES
ELECTRIC



PJ-50

¥50,000

NECK/Maple
 FINGER BOARD/Rosewood, 21F, 35.0R, 34.00" Scale
 NECK JOINT/Detachable
 BODY/Basswood
 PICKUP/VPB-2(front), VJB-2S(rear)
 CONTROL/2V, 1T
 BRIDGE/BB-5B
 COLOR/BL, H, RED

ストレートな重低音、豊かなハーモニック・サ
 スティーンを軽やかに引き出すPJ-50。ネックとのボ
 ディ・バランスを徹底追求。軽量ボディは演奏性
 を格段に進歩させ、プレイヤーと一体だ。
 フロントPUにVPB-2、コンビネーションPUに
 VJB-2、ロングスケール、角度付ヘッドのベ
 スト・テンションと合せて、多彩なベース・サ
 ウンドをアウトプットする。2V、1Tのコントローラーとい
 い、すべてにおいてシンプルなスペックは、必要最
 少で最大の効果を発揮する。





COLOR/BL

PJ-45

¥45,000

NECK/Mple
 FINGER BOARD/Rosewood, 21F, 350R, 34.00" Scale
 NECK JOINT/Detachable
 BODY/Maple
 PICKUP/VPB-3(front), VB-3B(rear)
 CONTROL/2K, 1T
 BRIDGE/Combination-Cr
 COLOR/BL, H, RED

PJ-50のヒギナーズ・ヴァージョン、PJ-45。現代
 もっともベーシックなPUレイアウトのPJコンビネー
 ション、フロントVPB-3の重低音、そしてVJB-3
 からは鋭いアタックが広範なサウンド・エリア
 を可能にしている。ライトウェイト・ヴォアにボルト
 オンされたロングスケール・ネックからは、さらに
 対して特びのあるサウンド・スペックを期待して
 いい。



H





RED

PJS-42

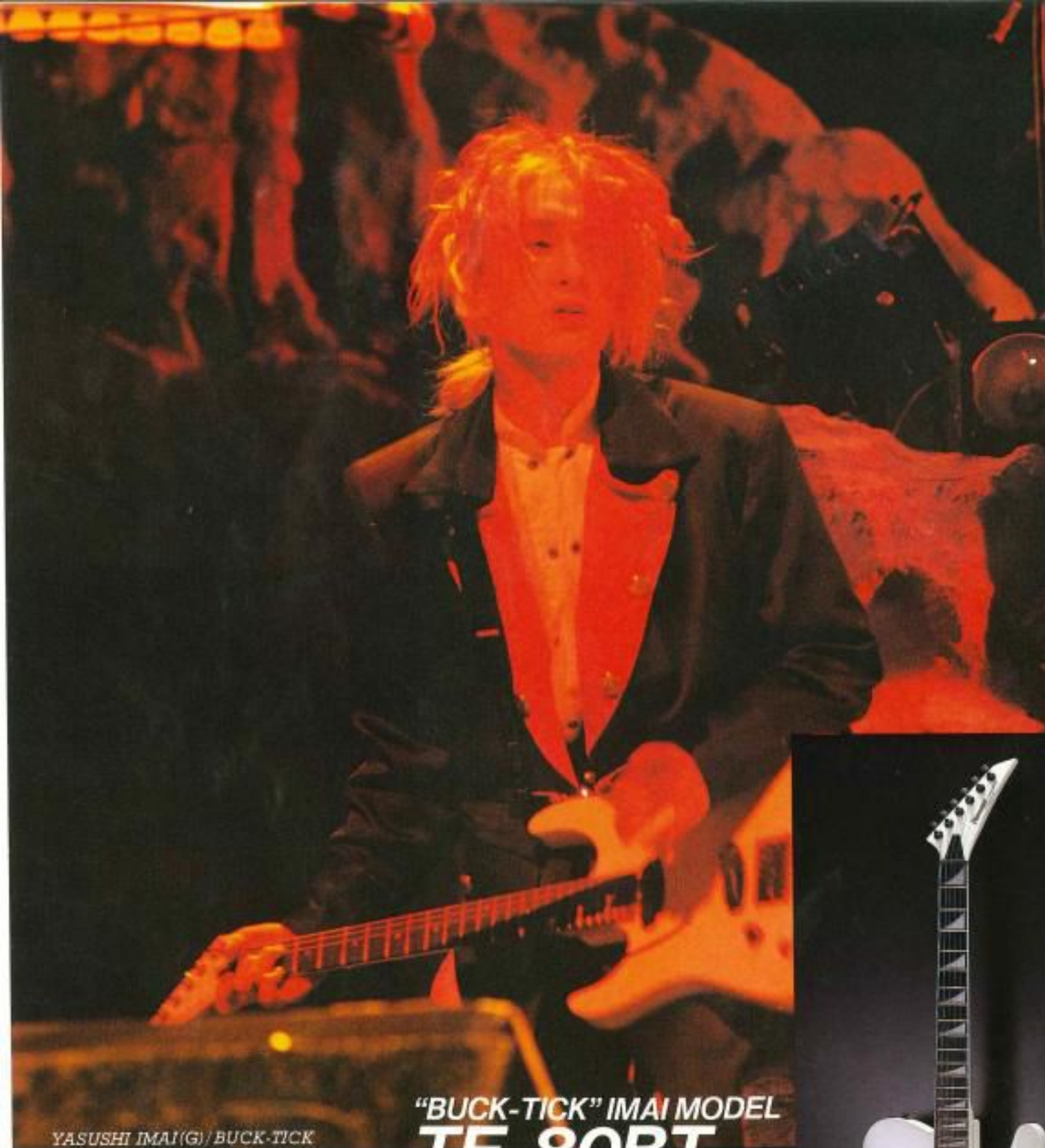
¥42,000

NECK/Maple
 RINGER BOARD/Rosewood, 21F, 350R, 32.00"
 Medium Scale
 NECK JOINT/Detachable
 BODY/Basswood
 PICKUP/VPB-3(front), VB-3B(rear)
 CONTROL/2V, 1T
 BRIDGE/Combination-O
 COLOR/BL, H, RED

ライトウエイト、イージューブレイをメインテーマにしたPJS-42。ボディーアウトラインはベーシックなPBスタイルにハーモナイズさせてスモール・リファイン。スリムなグリップのミディアムスケール・ネックがポルト・オン、ピギナーに対するアプローチ・モデルというだけでなく、ライトウエイトが持つはずだった演奏性は、ベーシストのステージ・プレイを十分満足させてくれるスペックとなっている。



COLOR/BL



F.G.I. TECHNOLOGY
LOW IMPEDANCE PICKUP SYSTEM

**"BUCK-TICK" IMAI MODEL
STJ-80BT**

¥80,000

NECK/Maple
FINGER BOARD/Rosewood, 24F, 350R, 25.50" Scale
NECK JOINT/Detachable
BODY/Ses
PICKUP/F.G.I. TECHNOLOGY
CONTROL/TV, 1T, Toggle SW.
BRIDGE/Combination-B
COLOR/H

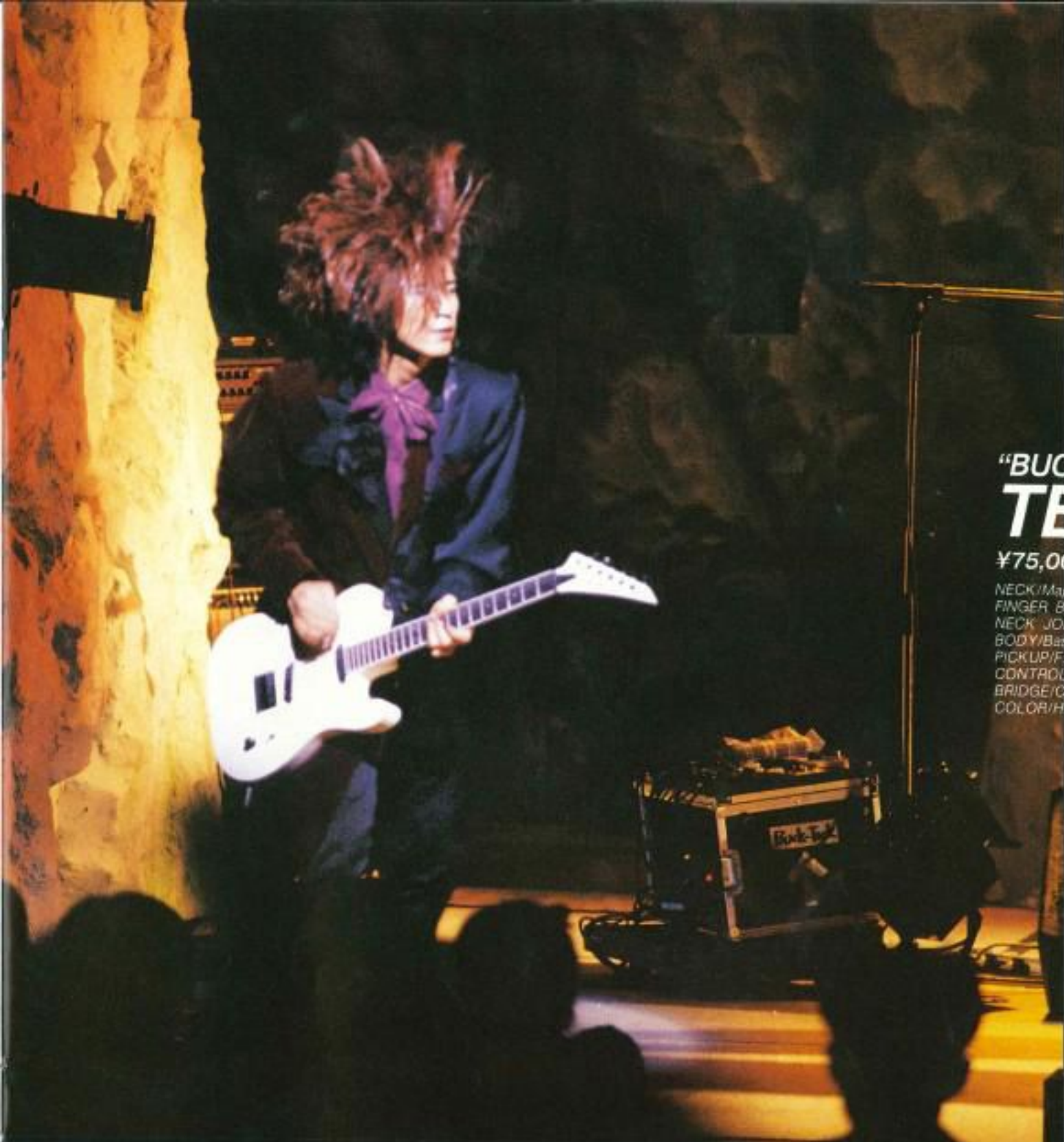
YASUSHI IMAI(G) / BUCK-TICK

**"BUCK-TICK" IMAI MODEL
TE-80BT**

¥80,000

NECK/Maple
FINGER BOARD/Rosewood, 24F, 350R, 25.50" Scale
NECK JOINT/Detachable
BODY/Basswood
PICKUP/F.G.I. TECHNOLOGY-T
CONTROL/TV, 1T, Mini SW. x 2(P.U.Selecter. On-Off)
BRIDGE/Combination-B
COLOR/H





HIDEHIKO HOSHINO(G)/BUCK-TICK

F.G.I. TECHNOLOGY
LOW IMPEDANCE PHASE SYSTEM

“BUCK-TICK” HOSHINO MODEL
TE-75BT

¥75,000

NECK/Maple
FINGER BOARD/Rosewood, 22F, 350R, 25.50" Scale
NECK JOINT/Detachable
BODY/Basswood
PICKUP/F.G.I. TECHNOLOGY-T
CONTROL/TV, TT, Mini SW, P.U. Selector
BRIDGE/Combination-B
COLOR/H



TEJ





F.G.I.-T 1SET ¥20,000

(F.G.I.-SX2, フェリウムボットX1, トーンボットX1)

ロックを変えてしまうのかも知れないこのギター“TEJ”——それはザ・ファンクション、リヴェルバー、ニュー・メタル・ヴァージョンなどはコンセプトを美にするもうひとつの項点だ。他すぎるもの、美すぎるもの、あいは完璧すぎるものをも排除してTEJの美学。ボディ内のあらゆる要素とぶつかりあい、積みあい、限りあるピート・ギターTEJ。エモーショナルなプレイヤーの感性を、ストレートかつ斬新な過激さで演出。ひとつのムーブメントを創りだすニュー・トレンドだ。TEJはロー・インピーダンス、F.G.I. TECHNOLOGYをそれぞれ個性的にマウント。TEJ-85はトレモロ・システムの最新FRT-6Bを搭載している。ダイレクトなロック・スピリッツを完全燃焼させてくれる“JUST A HERO”-TEJ。

TEJ-85

¥85,000

NECK/Maple
FINGER BOARD/Rosewood,22F,350R,25.50"Scale
NECK JOINT/Detachable
BODY/Soft Maple
PICKUP/F.G.I. TECHNOLOGY-S(front), H(rear)
CONTROL/1V, 3point Lever SW,
Mini SW.(Hi-cut/Off/Low-cut)
BRIDGE/HEAD CRASHER FRT-6B
COLOR/BL,SSR

TEJ-80

¥80,000

NECK/Maple
FINGER BOARD/Rosewood,22F,350R,25.50"Scale
NECK JOINT/Detachable
BODY/Basswood
PICKUP/F.G.I. TECHNOLOGY-S(front), H(rear)
CONTROL/1V, 3point Lever SW,
Mini SW.(Hi-cut/Off/Low-cut)
BRIDGE/Combination-B
COLOR/BL,H

TEJ-75

¥75,000

NECK/Maple
FINGER BOARD/Rosewood,22F,350R,25.50"Scale
NECK JOINT/Detachable
BODY/Basswood
PICKUP/F.G.I. TECHNOLOGY-T
CONTROL/1V, 1T, Mini SW.
BRIDGE/Combination-B
COLOR/BL,H



COLOR/BL



COLOR/BL



COLOR/BL

FRT TREMOLO SYSTEM

HOTEI



SPECIAL THANKS TO PATI PATI

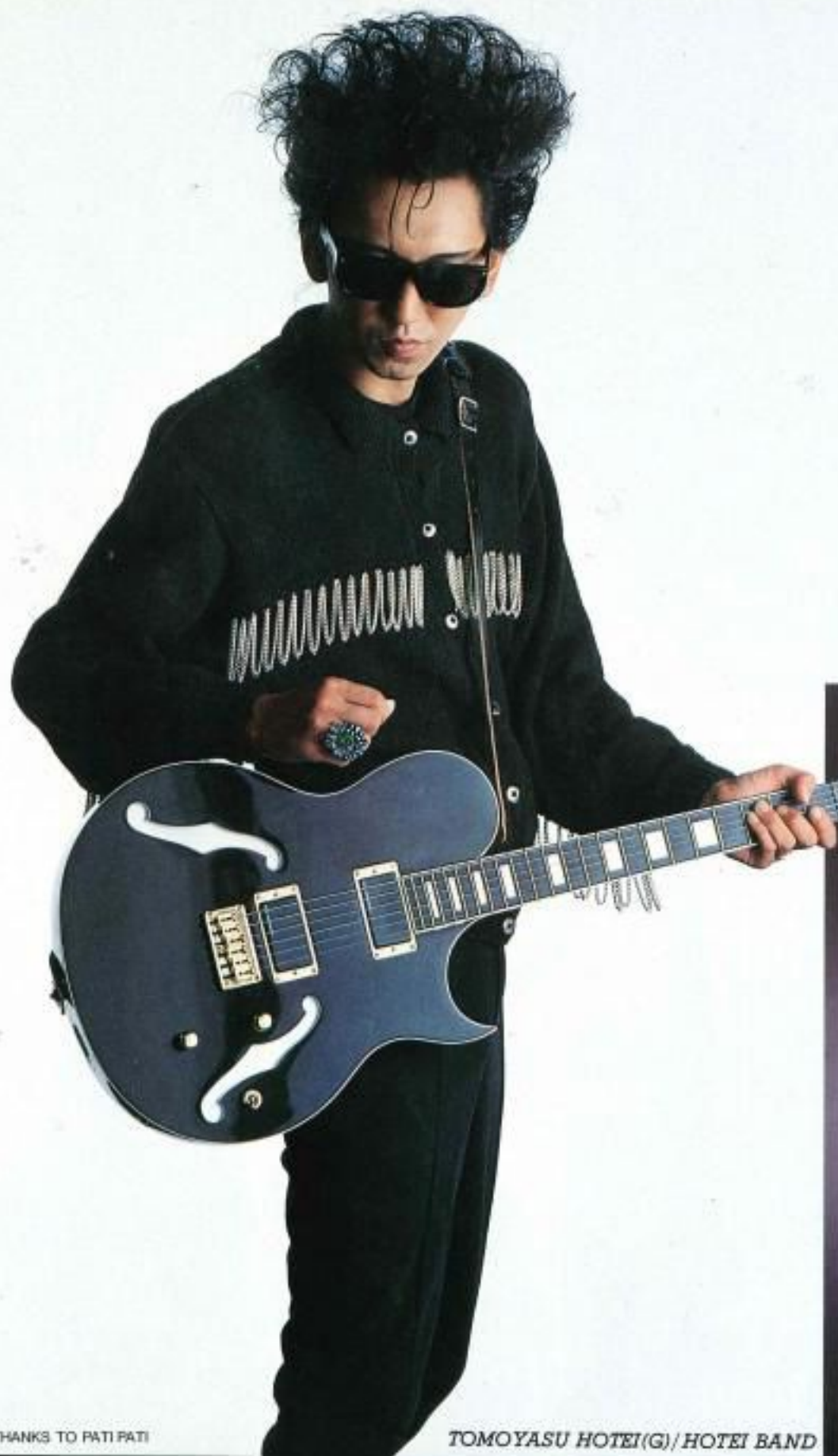
TOMOYASU HOTEI(G)/HOTEI BAND

FGI TECHNOLOGY
LOW IMPEDANCE PICKUP SYSTEM

HOTEI MODEL
TE-95HT
¥95,000

NECK/Maple
FINGER BOARD/Rosewood, 22F, 400R, 25.50" Scale
NECK JOINT/Detachable
BODY/Alder
PICKUP/FGI TECHNOLOGY-T
CONTROL/TV, TT, Mini SW.
BRIDGE/Combination-BL
COLOR/BL-H, H-BL





SPECIAL THANKS TO PATI PATI

TOMOYASU HOTEI(G)/HOTEI BAND

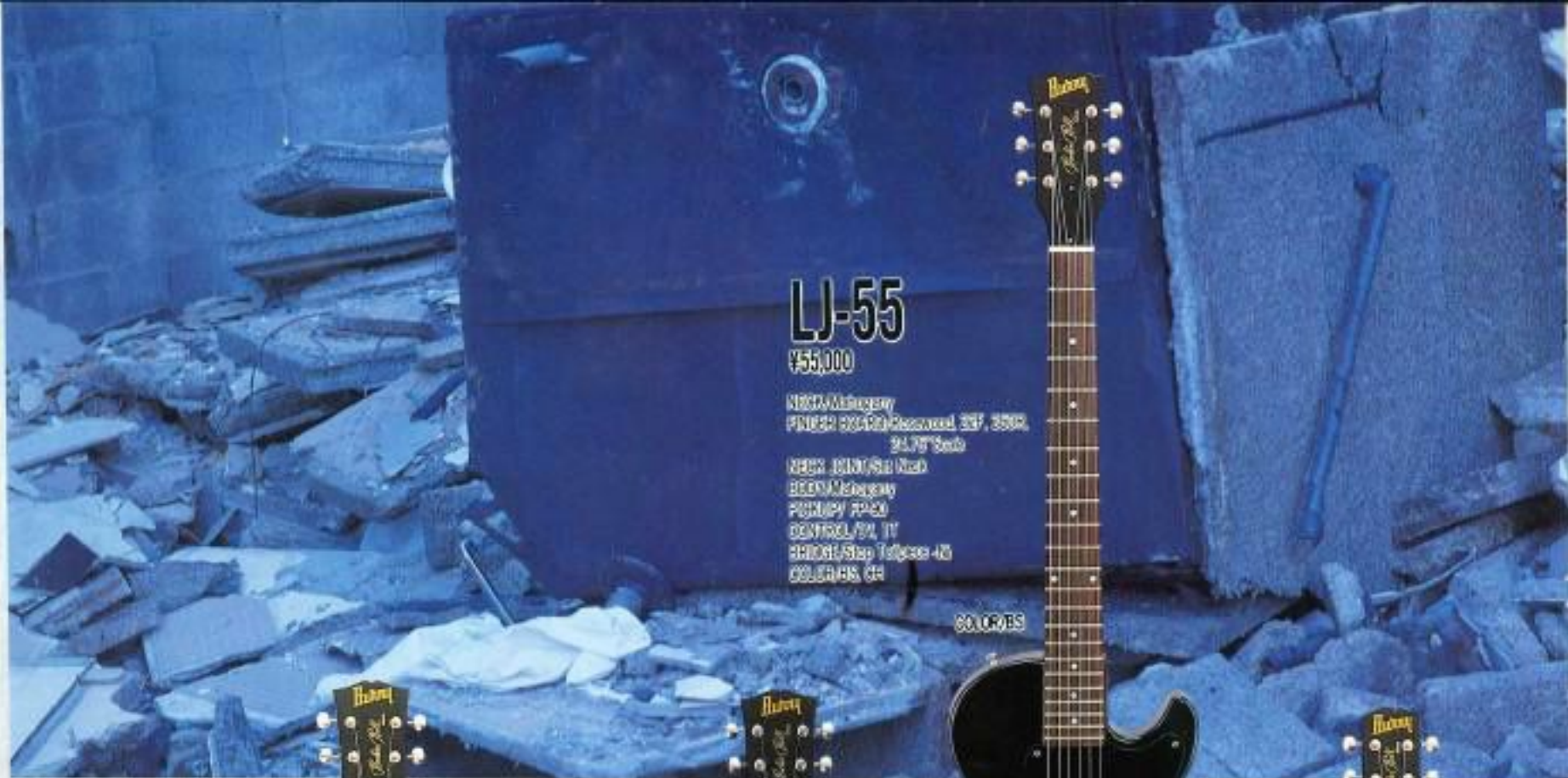
FGI TECHNOLOGY
LOW IMPEDANCE PICKUP SYSTEM

HOTEI MODEL
MV-95HT
¥95,000

NECK/Maple
FINGER BOARD/Ebony, 22F, 350R, 24.75" Scale
NECK JOINT/Set Neck
BODY/Alder
PICKUP/FGI TECHNOLOGY-H
CONTROL/W, IT, Toggle SW
BRIDGE/Combination-G
COLOR/BL, PW



ROCK'N ROLL VERSION



LJ-55

¥55,000

NECK/Mahogany
FINGER BOARD/Clearwood 22F, 250R,
24.75" Scale

NECK JOINT/Set Neck
BODY/Mahogany
PICKUP/FP-90
CONTROL/1V, 1T
BRIDGE/Stop Tailpiece-43
COLOR/BS, CR

COLOR/BS

TV-55

¥55,000

NECK/Mahogany
FINGER BOARD/Rosewood, 22F, 250R, 24.75" Scale
NECK JOINT/Set Neck
BODY/Mahogany
PICKUP/FP-90
CONTROL/1V, 1T
BRIDGE/Stop Tailpiece-Ni
COLOR/JY, CR

COLOR/JY

SG-55

¥55,000

NECK/Mahogany
FINGER BOARD/Rosewood, 22F, 250R, 24.75" Scale
NECK JOINT/Set Neck
BODY/Mahogany
PICKUP/FP-90
CONTROL/1V, 1T
BRIDGE/Stop Tailpiece-Ni
COLOR/CR, CH

COLOR/CH

MM-55

¥55,000

NECK/Mahogany
FINGER BOARD/Rosewood, 22F, 250R,
24.75" Scale
NECK JOINT/Set Neck
BODY/Mahogany
PICKUP/DF-S
CONTROL/1V, 1T
BRIDGE/Stop Tailpiece-Ni
COLOR/BS, CR

COLOR/BS

Rock'n Roll
Version



RG-120

¥120,000

NECK/Maple + Walnut 5p.
FINGER BOARD/Rosewood, 21F, 290R, 24.75" Scale
NECK JOINT/Set Neck
BODY/Maple
PICKUP/Old Ricken backer Type
CONTROL/2V, 2T, Balance, Toggle SW
BRIDGE/Old Ricken backer Type
COLOR/CS, BL

COLOR/CS



RG-80

¥80,000

NECK/Maple
FINGER BOARD/Rosewood, 21F, 290R, 21.00" Scale
NECK JOINT/Set Neck
BODY/Maple
PICKUP/Old Ricken backer Type
CONTROL/2V, 2T, Balance, Toggle SW
BRIDGE/Bigsby Type Tremolo-Cr
COLOR/BL

COLOR/BL



RB-80

¥80,000

NECK/Maple
FINGER BOARD/Rosewood, 20F, 240R, 34.00" Scale
NECK JOINT/Neck Through Body
BODY/Maple
PICKUP/RB-1N(front), RB-1B(rear)
CONTROL/2V, 2T, Toggle SW
BRIDGE/Rickenbacker Type, Cr
COLOR/BL, H

COLOR/BL



TS-55

¥55,000

NECK/Maple
FINGER BOARD/Maple, 21F, 170R, 25.50" Scale
NECK JOINT/Detachable
BODY/Ses
PICKUP/VT-1N(front), VT-1B(rear)
CONTROL/1V, 1T, 3point Lever SW
BRIDGE/Combination -Cr
COLOR/N

COLOR/N



TEJ-45

¥45,000

NECK/Maple
FINGER BOARD/Rosewood, 22F., 360R, 25.50" Scale
NECK JOINT/Detachable
BODY/Basswood
PICKUP/DS-1
CONTROL/1V, 1T, Toggle SW.
BRIDGE/Combination-Cr
COLOR/BL, H

フェルナンデスが創出したTEJのベーシック・モデル。無駄な装飾を一切排除したシンプルかつシャープなスタイルは、強烈なビートを際立たせる。





COLOR/BS

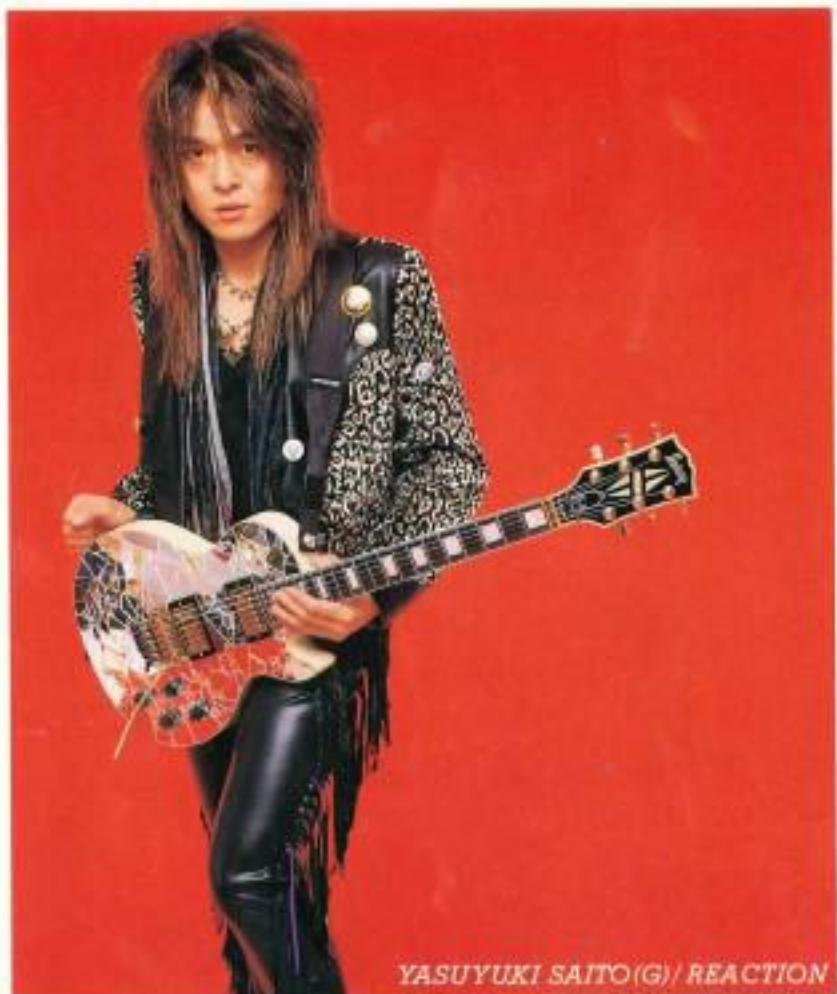
RED

BL

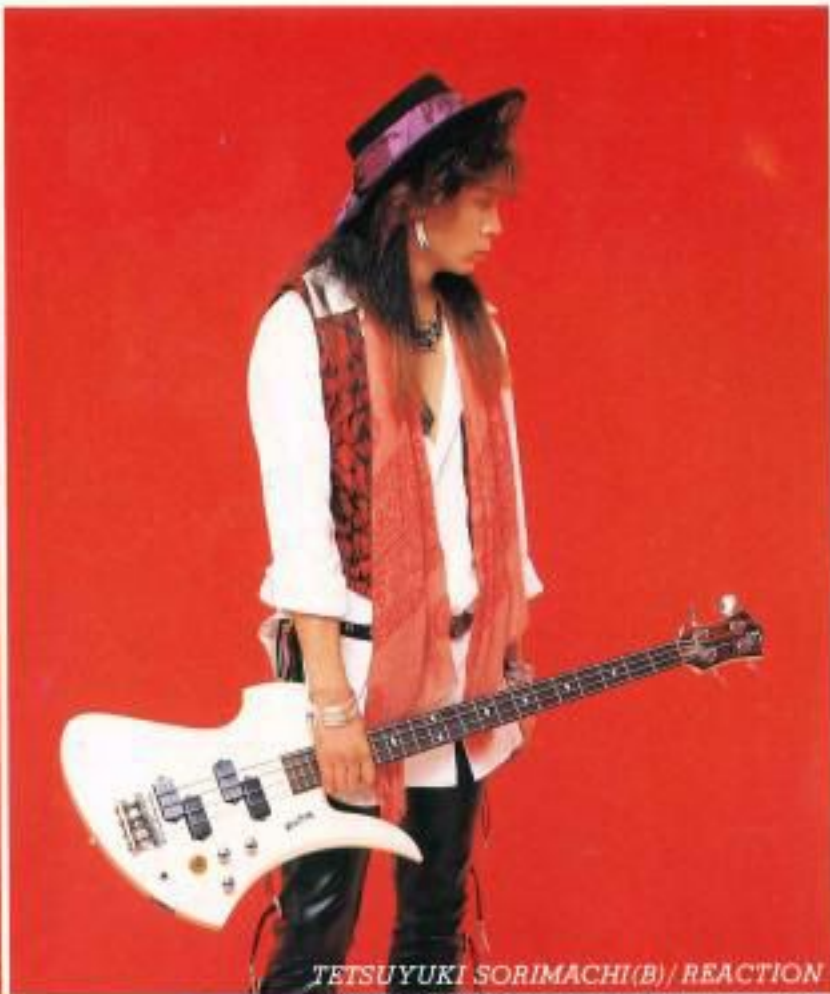
オリジナル・シェイプのスタンダード。SSH-40は、スムーズなブリーディングを可能にした3点支持ナイフエッジ採用のトレモロ・システムを標準装備。フルカバード・タイプのP.U.、DS-2、SH-1は、パワフルなサウンドを創り出す。

SSH-40
¥40,000

NECK/Maple
FINGER BOARD/Rosewood, 22F., 350R, 25.50" Scale
NECK JOINT/Detachable
BODY/Basswood
PICKUP/ DS-2(front, center)
CONTROL/W, 1T(Tapped SW), 5way Lever SW.
BRIDGE/Synchronize with Knife-edge Tremolo-Cr
COLOR/BL, H, RED, 99S



YASUYUKI SAITO (G) / REACTION



TETSUYUKI SORIMACHI (B) / REACTION



TOSHIYA MATSUKAWA (G) / BLIZARD



TAKAYUKI MURAKAMI (G) / BLIZARD



SATOSHI HIROSE (G) / 44 MAGNUM



HIRONORI YOSHIKAWA (B) / 44 MAGNUM



TATSUYA SHINOZAKI (G) / GASTANK



SHUJICHI HIROKAWA (B) / GASTANK



KŌICHI TERASAWA (B) / BLIZARD



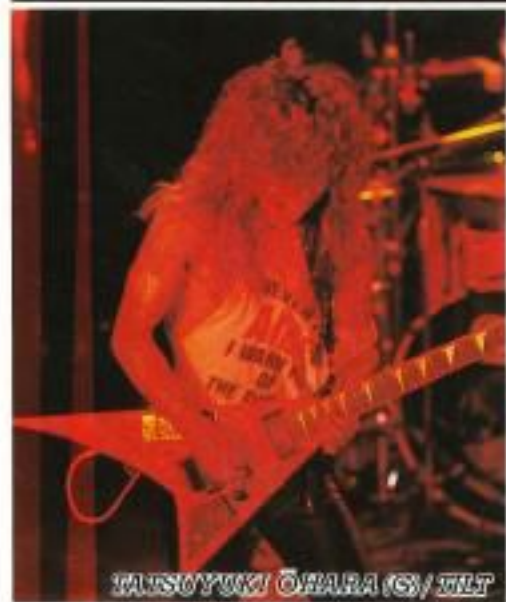
PATA (G) / X



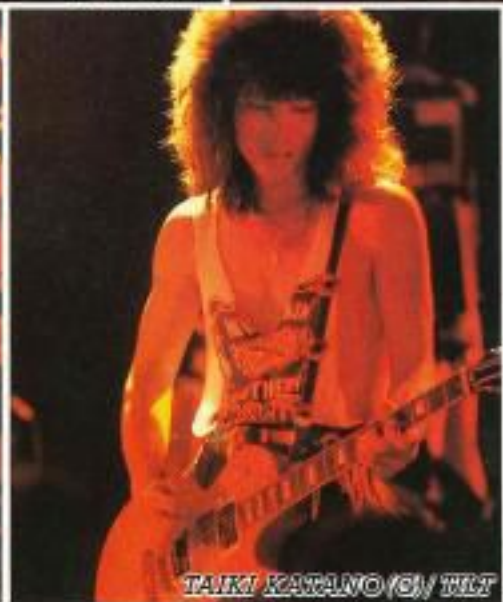
HIROE (G) / X



TAKUYE (G) / X



TAKUYUKI OHARA (G) / TILT



TAKKI KATANAO (G) / TILT



HIROYUKI MIYOSHI (G) / TILT



NAOKI TAKE (G) / CHRIST KŌICHIRO MURAKAMI (B) / CHRIST
DAN FURANO (G) / CHRIST



YOU MOROTA (B) / DOOM



TAKASHI FUJITA (G) / DOOM

NEW METAL VERSION



JS-100

¥100,000

NECK/Maple
FINGER BOARD/Rosewood, 22F, 350R, 25.50" Scale
NECK JOINT/Set Neck
BODY/Softmaple
PICKUP/VH-2
CONTROL/2V, 1T, Toggle SW
BRIDGE/FRT-5B
COLOR/BL, PW, RED

ニュー・メタルバージョンのJS-100は、メタル・ロックに最も対応する機能性と柔軟な音色を持つ構成に与えられた。激しいヘッド・クラッシュ・システム・HEAD CRASHER FRT-5Bによって、激しいフレーズ、強烈なビッキングに対応し、ブレイク・ドゥー・ワイルドなサウンド・エレメンツをキープしている。それは、ハード・ロック・オーバー・ドライブ・サウンドのVH-2を標準装備、激しいアーム・ブレイク・メーターを標準無事に基盤に組み込まれたのギター。それはJS-100だ。

FRT TREMOLO SYSTEM

RED

STJ-120

¥120,000

NECK/Maple
FINGER BOARD/Rosewood, 24F, 350R, 25.50" Scale
NECK JOINT/Neck Through Body(Heel-Less)
BODY/Soft Maple
PICKUP/VS-1(front, center), VH-6(rear)
CONTROL/1V, 2T, Mini SW. (ON-OFF)
BRIDGE/FRT-5B
COLOR/BL, PW

COLOR/PW

BL

VH PRO SOUND
FRT TREMOLO SYSTEM

STJ-75

¥75,000

Neck/Maple
FINGER BOARD/Rosewood, 24F, 350R, 25.50" Scale
NECK JOINT/Detachable
BODY/Soft Maple
PICKUP/VS-2(front, center), VH-2(rear)
CONTROL/1V, 1T, Mini SW. (ON-OFF)
BRIDGE/FRT-4B
COLOR/BL, PW, P

COLOR/PW

BL



BSV-70

¥70,000

NECK/Maple
 FINGER BOARD/Rosewood, 22F, 350R, 24.00" Scale
 NECK JOINT/Detachable
 BODY/Soft Maple
 PICKUP/VH-4 (front), VH-6 (rear)
 CONTROL/1V, 1T, Toggle SW
 BRIDGE/FRT-4C
 COLOR/BL, H

ヘヴィメタルの激しいステーン・アクションに対応する、V-MODELをベースとした、オリジナルのボディ形状のBSV。非対称のボディには20フレットより指板コントロール、ハイポジションでのプレイを指板にイメージして(れる、このスーパーコンバットボディは24インチスケール・ネックがポイント。フロント・ピックアップにはモロシシステム FRT-4は、このスーパースケールならではの。P.U.にはフロントにプライト・太いサウンドのVH-4、リアには新しい、中・低音のVH-6をマウント、独特なキャラクターを發揮して(れるはずだ。

COLOR/BL



H

BX-70

¥70,000

NECK/Maple
 FINGER BOARD/Rosewood, 22F, 350R, 24.00" Scale
 NECK JOINT/Detachable
 BODY/Softmaple
 PICKUP/VH-4 (front), VH-6 (rear)
 CONTROL/1V, 1T, Toggle SW
 BRIDGE/FRT-4C
 COLOR/BL, H

BXを徹底的にリファイン、BXはVH-4元、イオン・メタルの激しいステーン・アクションに対応する、V-MODELをベースとした、オリジナルのボディ形状のBX。非対称のボディには20フレットより指板コントロール、ハイポジションでのプレイを指板にイメージして(れる、このスーパーコンバットボディは24インチスケール・ネックがポイント。フロント・ピックアップにはモロシシステム FRT-4、フロントP.U.にVH-4、メインP.U.にVH-6という強力コンビネーションに、コンパクトなBXからは、鋭く強烈なサウンドを放つ。

COLOR/BL



H



VH PRO SOUND

FRT TREMOLO SYSTEM