

YAMAHA

1994 YGD New Line Up for All Professional Players.
Including Amplifiers, Effectors & Accessories.

GUITAR & BASS

CONTENTS

GUITAR	
PACIFICA series	2
WED IMAGE series	6
SG series	9
AES series	10
SA SAS AE	11
REX series	12
MG series	16
MG-M series	17
SUPER ARTIST MODEL	18
YOKI FREE ART MODEL	20
YGS LEFT-HAND MODEL	21
YAMAHA PLAYERS (Guitarists & Bassists)	22
BASS	
ATTITUDE series	24
TRB series	26
BB series	28
WB series	30
REX RBX BX LEFT-HAND MODEL	31
YGD PHILOSOPHY	32
AMPLIFIERS, EFFECTORS & ACCESSORIES	
GUITAR AMPS/IR Built-in Stackable	34
BASS AMPS/IR Built-in Stackable	36
SMALL AMPS/IR series & AFG15	38
COMPACT EFFECTORS	39
ACCESSORIES	40
Marshall AMPLIFIERS	42
Sound Making Gear	43

ヤマハ株式会社

LM営業部
ギター・ドラム営業課
〒100 東京都千代田区千代田1-1-1
TEL:03-568-2301
1993年12月作成
カタログコード: YEA-311

●価格表の仕様は、改訂の都合により変更する場合があります。
●カタログに掲載された商品の色調は、実際の商品と多少違ふことがあります。
●Dunlop, D'Marco社の登録商標です。
●音響を測定したデータは、ヤマハの測定機によるものです。
●本カタログに掲載されている商品のメーカー名や商標は、権利者の許可なく複製してはなりません。ご購入の際は必ず権利者の許可を得てお買い上げ下さい。

Designed in U.S.A.

PACIFICA

パシフィカは、プロフェッショナルのための世界的スタンダード・スタイルを指向して、ロックの本場アメリカの開発セクションでデザインされたモデルです。贅沢な材を、贅沢な設計手法で用いる。第一級のアメリカン・マニュファクチャーとのコラボレーションにより生まれた高感度パーツを採用する。稀有な技をもつヤマハ・ハンドクラフトライン・ジャ・リンが、入念な仕上げを担当する。これらクラフトワークの理想的統合が、パシフィカのバックボーンとなっています。ボルトオン・ジョイント・ギターの伝統的なトーンを継承しながら、現代的なサウンド・スタイルを導入した912/921ライン。トラッド・スタイルを新解釈したペンテージ・サウンド・ギター904ライン。そして、もっとも新しいワールドクラス・ロックギターと評価されるカスタム、パシフィカ・シリーズは明確なコンセプトのもと、2系統の個性的なプロダクトラインと頂点モデルをつくり上げ、さらに、ギタリストのカスタマイズのリエストに対応するオーダーシステムの体制も整えています。



SPERZEL ROCK-TYPE PEG

ダウンストロークによる弦のブレイクを防ぐために、ペグの先端に特殊な形状のチップを加工し、弦のブレイクを防ぐ効果があります。



ORIGINAL THICK-TAIL JOINT

ネックとボディの接合部に、厚みのある木材を使用することで、ネックの歪みを抑制し、安定した音質を実現しています。



ORIGINAL VINTAGE CUSTOM

30年代に由来する音質を再現するため、オリジナルのピックアップとコントロールノブを使用しています。



ROCKIN' MAGIC-PRO III

パシフィカを構成するパーツが、すべてアメリカン・マニュファクチャーで製造されており、高品質なサウンドを実現しています。



Designed in U.S.A.



PACIFICA Custom (YNS)

Designed in U.S.A.



Upper:PACIFICA 912J(FB), Under:PACIFICA 921M(OVS)

PACIFICA 912J (FACORITE) ¥130,000 (税込)

BODY:Swamp Ash NECK:Hard Maple/Bolt on by Warmoth FINGERBOARD: Rosewood 22" (50-480) BRIDGE:Locking Magic-Flyoff P.A. KURTS "YIGDS" 17" by D'Marco SL "YIGDS" 17" by D'Marco SL CONTROL:Master Volume, Master Tone, 4Pole/5 Selector 5WTS-Sound System SCALE:648mm HARDWARE:Black Chrome FINISH:FLD, OVS

PACIFICA 921M (FACORITE) ¥130,000 (税込)

BODY:Swamp Ash NECK:Hard Maple/Bolt on by Warmoth FINGERBOARD: Maple 22" (50-480) BRIDGE:Locking Magic-Flyoff P.A. KURTS "YIGDS" 17" by D'Marco SL "YIGDS" 17" by D'Marco SL CONTROL:Master Volume, Master Tone, 4Pole/5 Selector 5WTS-Sound System SCALE:648mm HARDWARE:Black Chrome FINISH:FLD, OVS

ワールドクラス・ロックギターの理想形。

PACIFICA CUSTOM

ディテールにまで世界最高水準のアプローチを施したパシフィカ・カスタムは、現代的なロックギターに求められるすべての条件をプロフェッショナルレベルで達成しています。Warmoth製ボディ＆ネック、DiMarzioピックアップ、CTSポット、ヤマハ・ゲイム・メタルシールドの最も第一級のアメリカン・マニュアル・クォーターが手掛けた主要パーツは、ヤマハ・ハンドクラフトライン・ジャンボが念頭に徹然と組み上げます。ボディ・マテリアルには、トップに美しく上質なカーブー・タイプメイプル、バックに逸材選んで知られるホンジュラス産マホガニーという、理想的な振動特性をもたらすコンビネーションを採用。HSHシールドのピックアップとパシフィカ独自の4Pole/5 Selectorにより、パワーでブレイクした音から、シャープでタイトなカッティング・サウンドまでを幅広くカバーします。また、フレットレスに対応するコースには、滑らかなシェイプのコン・ワウンド・ラディアス・フィンガー・ボード・ネックを採用することで、高度なテクニクを駆使したフレーズングと、スローなコード・チェンジの両立を約束します。

PACIFICA Custom (FACORITE) ¥130,000 (税込) with HARD CASE
BODY:Swamp Ash NECK:Hard Maple/Bolt on by Warmoth NECK:Hard Maple/Bolt on by Warmoth FINGERBOARD: Rosewood 22" (50-480) BRIDGE: Locking Magic-Flyoff P.A. KURTS "YIGDS" 17" by D'Marco SL "YIGDS" 17" by D'Marco SL CONTROL: Master Volume, Master Tone, 4Pole/5 Selector 5WTS-Sound System SCALE:648mm HARDWARE:Black Chrome FINISH:FLD, OVS



PACIFICA Custom

MCH

ボルトオンを変えたアメリカン・アプローチ。

PACIFICA 912J/912JM/921/921M

ボルトオン・ジョイントギターの伝統的トーンを継承しながら、SSH/HSHのピックアップ・コンビネーションにロック式トレモロ・システムという現代的なサウンド・スタイルを導入し、プロフェッショナルの新たなスタンダード・モデルとして定着したアメリカン・ギターの912J/921Mでは、高音域から低音域方向、ボディ・ボトムからネック方向に亘りながら、ボルトオン・ジョイントのサウンド・スタイルを採用しています。これは、日本人発で開発した同一のフレット幅が引かれるブリッジ・ヘッド・アジャスターです。また、Warmothが仕上げた滑らかなシェイプのコン・ワウンド・ラディアス・フィンガー・ボード・ネック(017"で300R, 22"で400R)により、ハイポジションでのテクニカルなプレイやローポジションでのコードワークのどちらもし難性にしない、理想的なフィンガリング環境を実現しました。そして、ヤマハ・スエーデン(Marzio)製のピックアップからは、フロント・トーン・ノイズ・リッコー・サウンズと、ミッドレンジのシャープなシングル・コイル・サウンドが創出されます。

PACIFICA 912JM (FACORITE) ¥130,000 (税込)

BODY:Swamp Ash NECK:Hard Maple/Bolt on by Warmoth FINGERBOARD: Maple 22" (50-480) BRIDGE:Locking Magic-Flyoff P.A. KURTS "YIGDS" 17" by D'Marco SL "YIGDS" 17" by D'Marco SL CONTROL: Master Volume, Master Tone, 4Pole/5 Selector 5WTS-Sound System SCALE:648mm HARDWARE:Black Chrome FINISH:FLD, OVS

PACIFICA 921 (FACORITE) ¥130,000 (税込)

BODY:Swamp Ash NECK:Hard Maple/Bolt on by Warmoth FINGERBOARD: Rosewood 22" (50-480) BRIDGE:Locking Magic-Flyoff P.A. KURTS "YIGDS" 17" by D'Marco SL "YIGDS" 17" by D'Marco SL CONTROL: Master Volume, Master Tone, 4Pole/5 Selector 5WTS-Sound System SCALE:648mm HARDWARE:Black Chrome FINISH:FLD, OVS

LEFT-HAND MODEL PACIFICA 912JL (FACORITE) ¥150,000 (税込)

ボディ等左利き仕様。コントロール・ペダル・スイッチ・ピックアップ・アンプ・ケーブルは標準仕様です。



PACIFICA 912JM

PACIFICA 921

PH

TLB

Designed in U.S.A.

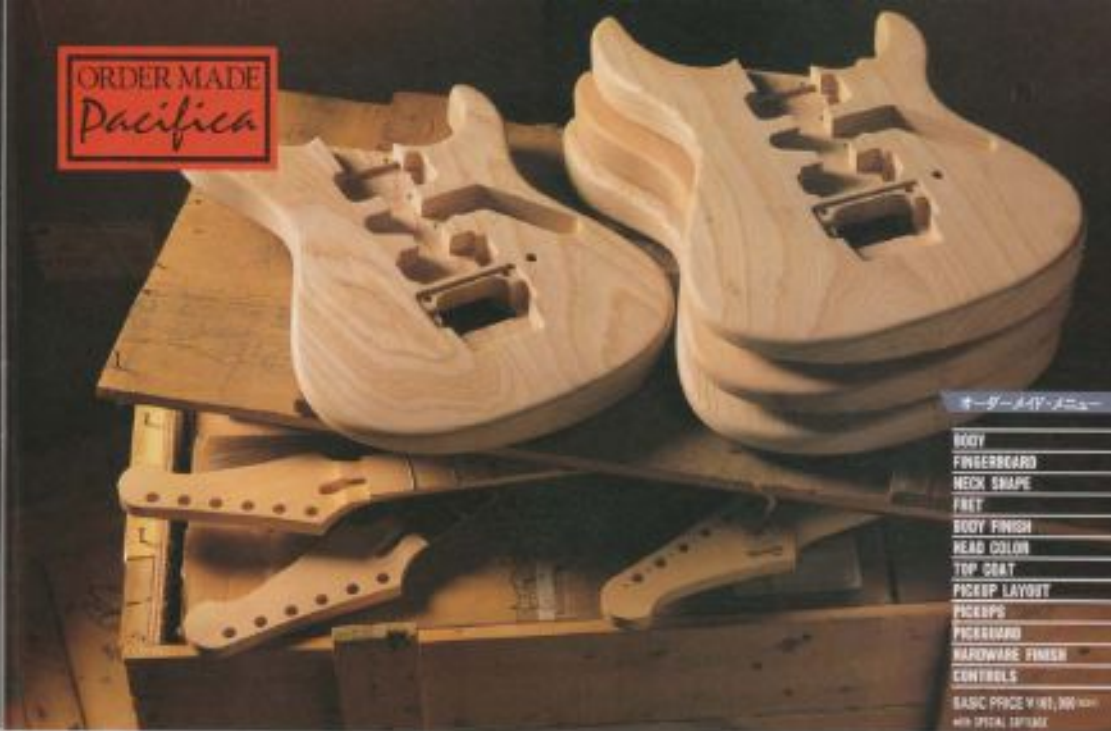


PACIFICA 904 PAC090 ¥138,000 (税込) **with SPECIAL SOFTWARE NEW**
 BODY Light Ash Top, Alder Back, NECK Maple/Hub. set by Warmoth FINISH
 BOARD Essential 22FRET+6000 BRIDGE Original Vintage Custom PICKUPS
 "LIVE-GS" Alnico V "52, Double Single "LIVE-GS" Alnico V "74, COIL
 TLEX-5 Mass Volume, Master Tone, "VAMP" Selector SW Di-Sound System
 SCALE 24.75" HARDWARE from Nord FINGERB, OVS, IB

PACIFICA 904M PAC090 ¥138,000 (税込) **with SPECIAL SOFTWARE NEW**
 BODY Light Ash Top, Alder Back, NECK Maple/Hub. set by Warmoth FINISH
 BOARD Made 22FRET+6000 BRIDGE Original Vintage Custom PICKUPS
 "LIVE-GS" Alnico V "52, Double Single "LIVE-GS" Alnico V "74, COIL
 TLEX-5 Mass Volume, Master Tone, "VAMP" Selector SW Di-Sound System
 SCALE 24.75" HARDWARE from Nord FINGERB, OVS, IB

Upper: PACIFICA 904(BB) Lower: PACIFICA 904M(FB)

ORDER MADE Pacifica



オーダーメイドメニュー

- BODY
 - FINGERBOARD
 - NECK SHAPE
 - FRET
 - BODY FINISH
 - HEAD COLOR
 - TOP COAT
 - PICKUP LAYOUT
 - PICKUPS
 - PICKGUARD
 - HARDWARE FINISH
 - CONTROLS
- BASIC PRICE ¥(税) 38,000
 with SPECIAL SOFTWARE

リファインされたビンテージ・サウンド・ギター。

PACIFICA 904/904M/904SF/904MSF

904ラインは、最新のテクノロジーで鍛え上げられたビンテージ・サウンド・ギターです。一見、ハムバッキングのボディはダブルシングルタイプのため、伝統的なシングル・ギターの増幅場であるブロードのシャープな音色はもたらさず、濃厚なハムバッカー・サウンドを創出します。また、ライトアッシュとアlderを44mm厚のブレンド・ラミネートしたボディは、全音域にわたる優れたサウンド・バランスを実現しました。従来のシングルタイプの欠点を解消したオブリガトリー・テレキャスター・ピックアップを始め、スーパー・セル製ロックタイプ・ペダ、新方式ジョイント・システム、Warmoth製ノーマルシェイプ・ネックなど、ビンテージ・スタイルをリファインする数々のアイデアが細部まで投入されています。ラインナップは、ローズウッド指板の904、メイプル指板の904M、そしてそれぞれのスペシャル・フィニッシュモデル904SF/904MSF。塗装とアンプクリーン、高次元技術力誇るヤマハ・ハンドクラフトライン・ジャパンが担当しています。

PACIFICA 904SF PAC090 ¥148,000 (税込) **with SPECIAL SOFTWARE NEW**
 FINISH SF フラッシュフィニッシュのPACIFICA 904SF仕様です。

PACIFICA 904MSF PAC090 ¥148,000 (税込) **with SPECIAL SOFTWARE NEW**
 FINISH MSF マットフィニッシュのPACIFICA 904MSF仕様です。

SPECIAL FINISH for 904SF/904MSF

904SF/904MSFは、ヤマハ独自の塗料と独自の塗布技術によるハイコンクリート・フィニッシュの塗り技術によって、通常の塗料とは異なる質感と、ボディの彫削加工がより美しく、優れた音響特性を実現しました。従来の塗料とは異なる質感と彫削加工の美しさを同時に実現し、ボディは、年月を経ても美しさを失わない仕様です。

■価格表 1800円(税別)〜32000円(税別)〜42000円(税別)〜52000円(税別)〜62000円(税別)〜72000円(税別)〜82000円(税別)〜92000円(税別)〜102000円(税別)〜112000円(税別)〜122000円(税別)〜132000円(税別)〜142000円(税別)〜152000円(税別)〜162000円(税別)〜172000円(税別)〜182000円(税別)〜192000円(税別)〜202000円(税別)〜212000円(税別)〜222000円(税別)〜232000円(税別)〜242000円(税別)〜252000円(税別)〜262000円(税別)〜272000円(税別)〜282000円(税別)〜292000円(税別)〜302000円(税別)〜312000円(税別)〜32000円(税別)



ギター工房にオーダーするパシフィカ。

PACIFICA SEMI-ORDER SYSTEM

パシフィカセミオーダーシステムは、ヤマハ・ハンドクラフトライン・ジャパンのマスタービルダーが、ギター用のオーダーに25パシフィカを注文の仕様のシステムです。オーダー項目は大きく分けて4、細部まで含めると40項目以上、ボディカラー、ピックアップなど、ギター用のカスタマイズの自由度に対して、柔軟に対応する体制を構築しています。もちろん、ポイントとなるパーツは、ヤマハ・ディレクションによる第一級のアメリカン・マニュファクチャラー(Warmoth, D'Maria, Jindurlop, CTS)で制作します。価格は、オーダー内容により¥318,000〜¥215,000という幅のあるリーズナブルなプライスです。

ORDER SAMPLE (Old Rock Type) ¥195,000 (税込) (基本価格 ¥150,000 + ¥45,000)
 ORDER SPECIFICATION: BODY Material Maple/Hub. FINISH Old Rock Type NECK SHAPE
 "V" TOP COAT PICKUP OFF. FINISH OVS "52" PICKUP "74" HEAD COLOR NT (F) "30"
 TOP COAT "30" + ¥30,000 PICKUP LAYOUT HB PICKUP "52" + ¥20,000, "74" + ¥20,000
 IB "V" "52" PICKUP HARDWARE FROM CONTROL "52" + ¥40,000

ORDER SAMPLE (New Type) ¥175,000 (税込) (基本価格 ¥150,000 + ¥25,000)
 ORDER SPECIFICATION: BODY Material Maple/Hub. FINISH New Type NECK SHAPE
 "V" PICKUP OFF. PICKUP "52" + ¥20,000, "74" + ¥20,000 HEAD COLOR "30" + ¥20,000
 TOP COAT "30" + ¥30,000 PICKUP LAYOUT HB PICKUP "52" + ¥20,000, "74" + ¥20,000
 IB "V" "52" PICKUP HARDWARE FROM CONTROL "52" + ¥40,000

■オーダーメイドのギターは、5〜6ヶ月の期間がかかります。お申し込み/お問い合わせは、ヤマハの楽器店まで、お申し込み/お問い合わせは、ヤマハの楽器店まで。



ORDER SAMPLE [Hard Rock Type]

ORDER SAMPLE [New Type]

OVS

NV

WED Custom (WED) ¥250,000 (税込) with HARD CASE

BODY:Arched Maple Top, Mahogany Back NECK:Mahogany/Maple
 FINGERBOARD:Rosewood 22 Frets, 12-18-20-22-24-26-28-30-32
 PICKUPS:5-String Set w/ Humbucker, 7-String Set w/ Humbucker
 TAIL:Precision Tail, Volume, Phase/Boost, IT w/ Dual Tone Control,
 3P-Selector SW, Tone Selector System, SCALE:25.5" HARDWARE:Gibson
 Nickel FINISH:Gibson Oil

IMAGE Custom (IMG) ¥200,000 (税込)

BODY:Arched Maple Top, Mahogany Back NECK:Mahogany/Maple
 FINGERBOARD:Rosewood 22 Frets, 12-18-20-22-24-26-28-30-32
 PICKUPS:5-String Set w/ Humbucker, Volume, Phase/Boost, IT w/ Dual Tone Control,
 3P-Selector SW, Precision Tail, IT SW, P.I. Control System
 SW, 7-String SW, SCALE:25.5" HARDWARE:Gibson FINISH:Gibson Oil



Left:WED Custom(CT),Center:IMAGE Custom(BLD),Right:IMAGE Deluxe(ORS)

SG-3000 ¥240,000 (税込)

BODY:Arched Maple Top, Maple Back NECK:Mahogany/Maple
 FINGERBOARD:Rosewood 22 Frets, 12-18-20-22-24-26-28-30-32
 PICKUPS:5-String Set w/ Humbucker, Volume, Phase/Boost, IT w/ Dual Tone Control,
 3P-Selector SW, Precision Tail, IT SW, P.I. Control System
 SW, 7-String SW, SCALE:25.5" HARDWARE:Gibson FINISH:Gibson Oil

SG-1000 ¥110,000 (税込)

BODY:Arched Maple Top, Mahogany Back NECK:Mahogany/Maple
 FINGERBOARD:Rosewood 22 Frets, 12-18-20-22-24-26-28-30-32
 PICKUPS:5-String Set w/ Humbucker, Volume, Phase/Boost, IT w/ Dual Tone Control,
 3P-Selector SW, Precision Tail, IT SW, P.I. Control System
 SW, 7-String SW, SCALE:25.5" HARDWARE:Gibson FINISH:Gibson Oil



Upper:SG-3000 (WR),Lower:SG-1000 (BS)

セットネック・ソリッドの新たなる正統。

Designed in U.S.A.

WED/IMAGE

正統派セットネックギターのハイテクなトーンとクラシカルなルックスを受け継ぎながら、現代のギタリストの要求に応える独自のアイデアとテクノロジーを投入した2つの個性。それが、WED/IMAGEです。ヒールを完全に排除するなど演奏性向上のための新たな加工を施したWEDは、サウンド面にもニューアプローチを敢行。2つの伝統の3種類のトーンに、フロントPUのそれぞれのコイルをバワフル接続した音色と、フロント&リアの内側のスリムリアPUの外側のコイルという類のないPUブレンドを可能にして、サウンドメイクの多様性を確保しています。また、スケールを635mmに短縮しプレイアビリティを追求したIMAGEの適度なテンション感も、チューニングなどの微妙なニュアンスにこだわるプレイヤーに高く評価されています。質量を持たせたボディは、幅広いサウンドレンジを実現。ラインナップは、ドレイコ、フットーを含む6モデルが揃っています。

IMAGE Deluxe (IMG) ¥150,000 (税込)
 BODY:Arched Maple Top, Mahogany Back NECK:Mahogany/Maple
 FINGERBOARD:Rosewood 22 Frets, 12-18-20-22-24-26-28-30-32
 PICKUPS:5-String Set w/ Humbucker, Volume, Phase/Boost, IT w/ Dual Tone Control,
 3P-Selector SW, Precision Tail, IT SW, P.I. Control System
 SW, 7-String SW, SCALE:25.5" HARDWARE:Gibson FINISH:Gibson Oil

IMAGE Standard (IMG) ¥120,000 (税込)
 BODY:Arched Maple Top, Mahogany Back NECK:Mahogany/Maple
 FINGERBOARD:Rosewood 22 Frets, 12-18-20-22-24-26-28-30-32
 PICKUPS:5-String Set w/ Humbucker, Volume, Phase/Boost, IT w/ Dual Tone Control,
 3P-Selector SW, Precision Tail, IT SW, P.I. Control System
 SW, 7-String SW, SCALE:25.5" HARDWARE:Gibson FINISH:Gibson Oil

●COLOR: 011(サンバード)012(アッシュ)013(オリーブ)014(ブラック)

015(レッド)016(ブルー)



IMAGE Standard

015

いくつもの伝説を生んだハムバッカー。

SG

高級なウッド・クラフトワークによりつくられたSGの重厚なボディ&ネックは、エレクトリックギターとしてもっとも深いアットなサウンドと、アープ・ロング・カスティーンを生み出した。3000/2000は、7-Stringに組んだメイプルにバック材のマホガニーを合わせたブロックを、ボディトップからエンドまで一貫して採用した「T」クロスメイプル・スルーネック式で構築。伝説的フレムに音へと変換する独自の手法を導入しています。また1000では、メイプルトップ/マホガニーバックという伝統的なマテリアルを選択し、マホガニー・ネックをセットイン、シース全ボディが、暖かみのある本格的なジャズ/ブルース・サウンドから、現代のロックに求められるロングカスティーンを誇ったことでも伸びるハイゲイン・アコースティック・サウンドまで、あらゆるスタイルにフィットする豊かな鳴りを創出します。もちろんハイサウンドシステムによるコイルタップで、シャープなシングルコイル・サウンドへのアプローチも可能です。

SG-2000 ¥160,000 (税込)
 BODY:Arched Maple Top, Mahogany Back F-Box Neck Construction NECK:Maple/Mahogany/Through Neck
 FINGERBOARD:Rosewood 22 Frets, 12-18-20-22-24-26-28-30-32 PICKUPS:5-String Set w/ Humbucker, Volume, Phase/Boost, IT w/ Dual Tone Control, 3P-Selector SW, Precision Tail, IT SW, P.I. Control System, IT SW, 7-String SW, SCALE:25.5" HARDWARE:Gibson FINISH:Gibson Oil

LEFT-HAND MODEL SG-1000L ¥125,000 (税込)
 BODY:Arched Maple Top, Mahogany Back NECK:Mahogany/Maple
 FINGERBOARD:Rosewood 22 Frets, 12-18-20-22-24-26-28-30-32
 PICKUPS:5-String Set w/ Humbucker, Volume, Phase/Boost, IT w/ Dual Tone Control, 3P-Selector SW, Precision Tail, IT SW, P.I. Control System, IT SW, 7-String SW, SCALE:25.5" HARDWARE:Gibson FINISH:Gibson Oil

●COLOR: 011(サンバード)012(アッシュ)013(オリーブ)014(ブラック)

015(レッド)016(ブルー)



SG-2000

05

NEW MODEL
AES-1500B



Designed in U.S.A.

Upper: AES-1500B (OST), Under: AES-1500 (OST)



Left: SA-2200 (TS), Center: SAS-1500 (VFS), Right: AE-1500 (AS)

ネオ・ロカビリー・ムーブメントを感知している。

AES

演奏性を考慮した清潔ボディのAESシリーズは、ロック・ロールを生み出した国アメリカでデザインされた、90年代・メタ・シスのためのロック・ロー・セミアクティブギターです。大音量でのステージを想定して、コンストラクション、ハードウェアの随所にオリジナルアイデアを採用しています。EQに、ストップ・ノイズ・ピース下に配されたメイプル・スプルースによるインナー・ブレイクは、ハブリックを併用し、オスチオンを併用。さらにボディの耐久性を強化するといふ、またロック・ロールのための仕様です。また、D'Maria製ピックアップの搭載によりサウンド・クオリティも追求。新たにラインナップした1500Bは、オールディーズ・ブレイクに欠かせないビグスビー・トレモロをマウントしたモデルです。

AES-1500 ¥200,000(税込) with HARDCASE

BODY: Arched Maple+Pine/rose Top, Back&Side: Bass Wood/Maple+Spruce/Binding/Spruce/NECK: Maple+Oak Neck FINGERBOARD: Rosewood 22/F:50R(60) PICKUPS: "Y"011-40C by D'Maria 2 CONTROL: 5/21-5mm 2Tone(2-Speed) SW, 1P-Switch SW SCALE: 625mm HARDWARE: Gold FINISH: 157

AES-1500B ¥220,000(税込) with HARDCASE NEW

BODY: Arched Maple+Pine/rose Top, Back&Side: Bass Wood/Maple+Spruce/Binding/Spruce/NECK: Maple+Oak Neck FINGERBOARD: Rosewood 22/F:50R(60) PICKUPS: "Y"011-40C by D'Maria 2 CONTROL: 5/21-5mm 2Tone(2-Speed) SW, 1P-Switch SW SCALE: 625mm HARDWARE: Gold FINISH: 157

■COLOR: OST144(ツルギ)OST145(スノー)OST146(ブラック)



AES-1500

PSW

ここにテイスティ・プレイの名手たち。

SA/SAS/AE

SAは、メロウなジャズ・サウンドのクオリティを備えたセミホロウギター。ワナブルの共振とセンターブロックの採用により、シャープなレスポンスとワッペルトーンを両立しています。また、他二種を見ないハブリックアップのSASは、豊かな箱鳴りをさらに演奏性の向上を促したコンパクトなセミホロウ、スピーク・オブ・インゲランドや長寿機のプレスをサポートするワイドなシン・ネックを採用しています。そして、麗しくクリアで躍りなワットなサウンドを提供するAEは、豊富なワナブルによって仕上げられたフル・アコースティックの逸品です。

SA-2200 ¥150,000(税込)

BODY: Arched Maple+Pine/rose Top, Back&Side: Bass Wood/Maple+Spruce/NECK: Maple+Oak Neck FINGERBOARD: Ebony 22/F:50R(60) PICKUPS: "S"011-40D by U.S.A. 2 CONTROL: 5/21-5mm 2Tone(2-Speed) SW, 1P-Switch SW SCALE: 625mm HARDWARE: Gold FINISH: 157

SAS-1500 ¥190,000(税込)

BODY: Arched Maple+Pine/rose Top, Back&Side: Bass Wood/Maple+Spruce/NECK: Maple+Oak Neck FINGERBOARD: Ebony 22/F:50R(60) PICKUPS: "S"011-40D by U.S.A. 2 CONTROL: 5/21-5mm 2Tone(2-Speed) SW, 1P-Switch SW SCALE: 625mm HARDWARE: Gold FINISH: 157

AE-1500 ¥150,000(税込)

BODY: Arched Solid Spruce Top, Back&Side: Bass Wood/Maple+Spruce/NECK: Maple+Oak Neck FINGERBOARD: Ebony 22/F:50R(60) PICKUPS: "S"011-40D by U.S.A. 2 CONTROL: 5/21-5mm 2Tone(2-Speed) SW, 1P-Switch SW SCALE: 625mm HARDWARE: Gold FINISH: 157

■COLOR: OST144(ツルギ)OST145(スノー)OST146(ブラック)

OST147(ブルー)OST148(レッド)OST149(グリーン)OST150(ブラック)



SA-2200

TS

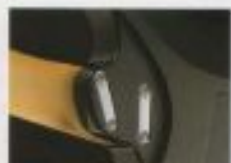
RGX

90年代に入り、さらに進化を続けるハードロック・スタイルをフルサポートするために、RGXは生まれてきました。シリーズの共通スペックには、高度なプレイを現代のサウンドとしてアウトプットする才能が込められています。4オクターブをフォローする24フレット、ローアクション・セッティングを可能にしたフラットな350R、スムーズなポジション移動のためのサテンフィニッシュ、ハイフレットのプレイアビリティを高めたジョイント方式など、技の微妙なニュアンスまでも表現するために鍛え上げたワイド&シン・ネックを採用。コンテンツボラリーなハードロック・スタイルに不可欠なハイスピード・プレイ、ワイド・ストレッチ・フィンガリングにもパーフェクトに対応します。また、ピックガードを廃してアルダー・ボディにダイレクト・マウントされたHSH配列のピックアップが、ハンマリング、ブリング、タッピングなどあらゆる奏法における確実なアタック音を実現しました。もちろん、エキセントリックなアームングには欠かせないフロイドローズ・ライセンスのオリジナル・ロック式トレモロ・ユニットが、全機種に搭載されています。



SCALLOPED FINGERBOARD

30°斜めの1mm幅の部分彫削をハイ・アクセスのネック加工、現代のピックアップには必要ないハイポジションにおけるスピーディな運指を可能にするデザインです。RGX4000-10



SUPER PLAYABILITY JOINT

24フレットの演奏姿勢までを確実に確保できるように、このジョイントジョイント位置にボールジョイントを採用し、ネックとボディとの接合部を滑らかにし、スムーズなプレイを実現。RGX4000-10



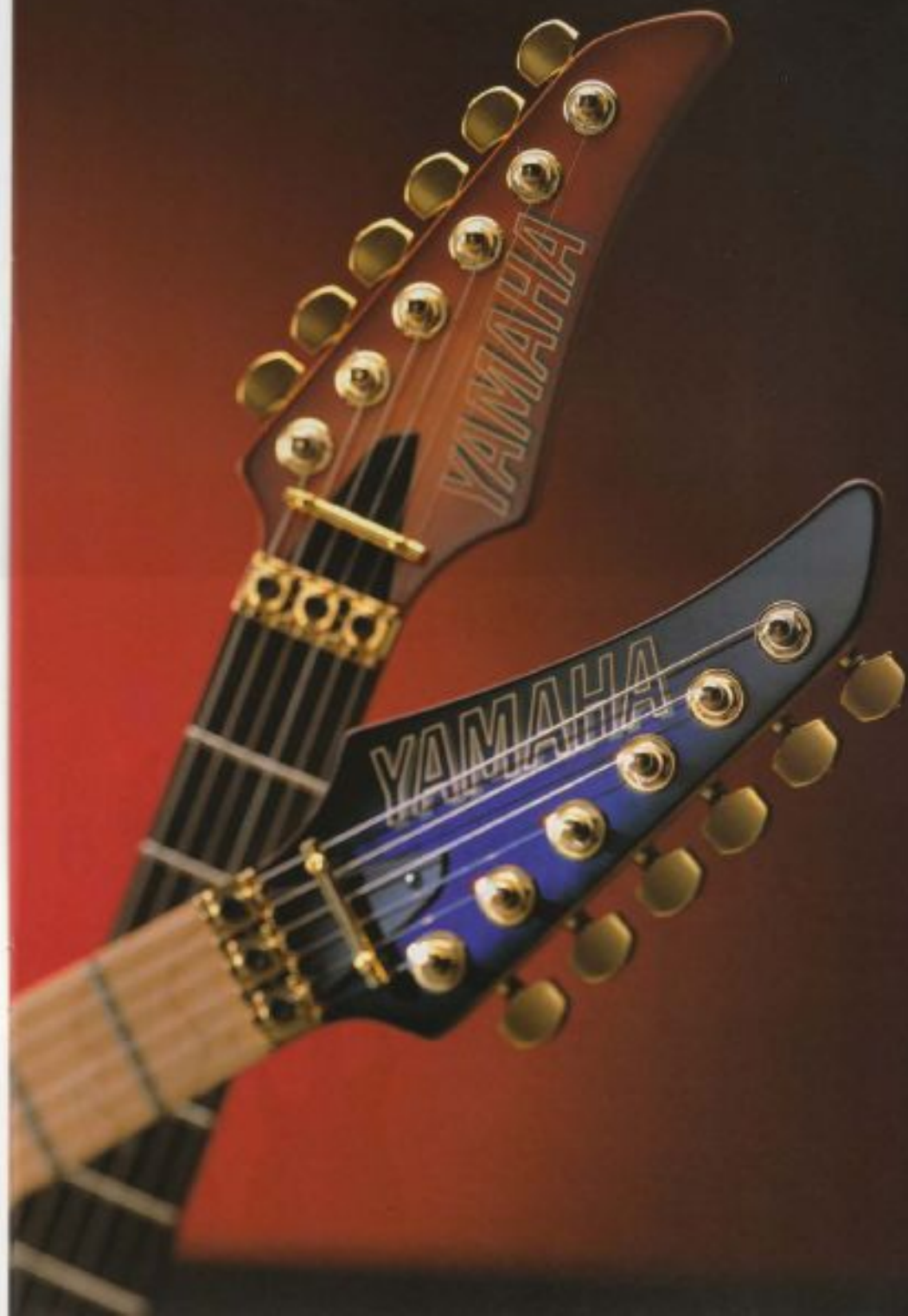
TRS-PRO

フロント・ピックアップを独自の位置に設置することで、演奏時のアリアントを最適化したピックアップ・デザインにより、フロイドローズ・ライセンス・オリジナル・ロック式トレモロ・ユニットと組み合わせると、より豊かなサウンドを実現。RGX4000-10



DIRECT MOUNT PICKUP

ピックアップがボディに直接マウントされることで、ボディの共振も取り込むことができ、より豊かなサウンドを実現。フロイドローズ・ライセンス・オリジナル・ロック式トレモロ・ユニットと組み合わせると、より豊かなサウンドを実現。RGX4000-10





Upper:RGX-821D(AT5), Lower:RGX-821DMR(VB)

プレミアム・スペックでつくられた。

RGX 821D/821DMR

最高級のウッド・マテリアル、ギター・テクノロジーを駆使して構築されたRGXトップモデルの800シリーズは、技巧的ロックギタリストの感性にアペールする様式美を追求しています。アルダーボディのトップとバックを美しい本目のシキミアでカバーリング、さらに、その木目を引き立てるシースルーカラー、ゴールドパーツ、オーバルシェルのポジションマークの採用により、高品位な仕上がりを完成しました。ピックアップは、リニアアルニコVマグネットのLIVEシリーズをダイレクト・マウント、強い響きを、立ち上がり鋭くストレートに表現します。また、フレット間隔の狭い20-24フレットは、ノーフスキャロップ加工を施すことによって抜群のタッチ・フィードバックを確保、テクニカルなプレイにもまったくストレスを感じさせません。821Dは、ノーマルヘッド・ストックでローズウッド指板、821DMRはアグレッシブなリバーズヘッド・スタイルで、メイプル指板のモデルです。

RGX-821D ¥85,000 (税込) NEW
BODY: Alder + Fynesse™ Top & Back | NECK: Maple/Seal Joint/Flat top | FINGERBOARD: Rosewood 24F/20-24 | Scale: 648mm | BRIDGE: TB3-Pre | PICKUPS: LIVE-GH3000 (USA F7X), LIVE-GS3000 (USA F7X) | CONTROLS: Master Volume, Master Tone, SP-Selector SW (5-Band System) | HARDWARE: Die-Cast Tuners, VS-AT5

RGX-821DMR ¥85,000 (税込) NEW
BODY: Alder + Fynesse™ Top & Back | NECK: Maple/Seal Joint/Flat top | FINGERBOARD: Maple 24F/20-24 | Scale: 648mm | BRIDGE: TB3-Pre | PICKUPS: LIVE-GH3000 (USA F7X), LIVE-GS3000 (USA F7X) | CONTROLS: Master Volume, Master Tone, SP-Selector SW (5-Band System) | HARDWARE: Die-Cast Tuners, VS-AT5

■COLOR VB: シースルーカラー(シキミア)トップ&バック



RGX-821D

RGX-821DMR

VB

AT5



Upper:RGX-621D(BL), Lower:RGX-421D(NS)

すべては、ハードロックのための才能。

RGX 621D/421D

RGX-621Dは、コストパフォーマンスに優れたコンタクトギターとハードロックギターです。そのサウンドは、エッジの効いたハイゲイン・ディストーションから、ブライヴなクリーントーンまでフルカバーします。HSIレイン・アウトのピックアップは、すべてがディレクト・マウント、ボディ・マテリアルには、豊かなかみ合いとフレット間隔の特性をフルアルダーをセレクトしました。また、演奏性を高めるスーパー・ブレイン・ハイブリッド・ジョイントシステムと、24F/350Rのワイド・フラット・フィンガーボードを採用、30-34F部分に施されたスキャロップ加工により、ハイポジションでのプレイも完璧にサポートします。そして、RGXエントリーモデル421Dは、リアルウッド・アルダーボディに上級モデルに同様のマテリアルを採用、しかもこのクラスでは初めて、プロイローズ・ライセンスのオリジナル・ロック・ギタリスト・ユニットTR3-Preを搭載しています。

RGX-621D ¥65,000 (税込) NEW
BODY: Alder | NECK: Maple/Seal Joint/Flat top | FINGERBOARD: Rosewood 24F/20-24 | Scale: 648mm | BRIDGE: TB3-Pre | PICKUPS: FOCUS-510 (Canada F7X), FOCUS-500 (USA F7X) | CONTROLS: Master Volume, Master Tone, SP-Selector SW (5-Band System) | HARDWARE: Die-Cast Tuners, VS-AT5

RGX-421D ¥45,000 (税込) NEW
BODY: Alder | NECK: Maple/Seal Joint/Flat top | FINGERBOARD: Rosewood 24F/20-24 | Scale: 648mm | BRIDGE: TB3-Pre | PICKUPS: FOCUS-510 (Canada F7X), FOCUS-500 (USA F7X) | CONTROLS: Master Volume, Master Tone, SP-Selector SW (5-Band System) | HARDWARE: Die-Cast Tuners, VS-AT5

■COLOR AQ (AFFY)

BL: ブラック(ブラック)ボディ

NS: ナチュラル(ナチュラル)ボディ

VB: シースルーカラー(シキミア)ボディ

AT5: アルニコVピックアップ

TR3-Pre: トリプルピックアップ



RGX-621D

RGX-421D

AT5

AQ

MG Standard (501970) ¥72,000 (税込)

BODY: Basswood NECK: Maple/Seat Joint/Flat top FINISH: HARD (Rosewood)
 TOP: 500R BRIDGE: F95-Prv PICKUPS: FOCUS-SS (Alnico V) X1, FOCUS-SS (Alnico V) X1
 CONTROL: 5Master Volume, Master Tone/5Master
 F/W: 25mm System SCALE: 648mm HARDWARE: Back UP (HSS), ISD

MG-II RS (501980) ¥79,000 (税込)

BODY: Basswood NECK: Maple/Seat Joint/Flat top FINISH: HARD (Rosewood)
 TOP: 500R BRIDGE: Rocker Maple-Prv E PICKUPS: V-GEM A1H Alnico V X1, V-GEM A1H Alnico V X1
 CONTROL: 5Master Volume, Master Tone/5Master
 F/W: 25mm System SCALE: 648mm HARDWARE: Back UP (HSS), ISD



Upper:MG Standard(RBS), Under:MG-II RS(CRD)

コンテンポラリーであり、トラディショナルでもある。

MG

MGシリーズは、コンテンポラリーなテクノロジーと、トラディショナルな演奏手法の融合から生まれたオールラウンドギターです。身体にジャズフィットするコンパウンドボディのフォルムは、厳選されたマテリアルを用いて構築。ピックアップは、現代的な音がキャラクターのFOCUSシリーズをメインに採用し、リニアなサウンドから幅広いダイナミクスまで、コントロールで表現されるあらゆるサウンド・メイクが可能です。ラインナップは、ギター・ボーン・セットをフロントに搭載するバージョンモデルのStandard、超ワイドレンジなフレージングを生み出す表現力を求め、26フレットのフル・ボー・ボードを設定した高品位モデルのRS。そして、アタックの激しいサウンドが特徴のハイ・タイプ・ハル・ピックアップをフロントに搭載した、極限スキャンパル・ハイ・ゲインのメインギターE IIです。

MG-K I (501921) ¥70,000 (税込)

BODY: Basswood NECK: Maple/Seat Joint/Flat top FINISH: HARD (Rosewood) BRIDGE: Rocker Maple-Prv E PICKUPS: FOCUS-SS (Alnico V) X1, FOCUS-SS (Alnico V) X1
 CONTROL: 5Master Volume, Master Tone/5Master
 F/W: 25mm System SCALE: 648mm HARDWARE: Back UP (HSS), ISD

●価格: ¥114,477 (税別) (送料別) (保証別)

※送料別



MG-K I

WH



MG-M Custom

NEW MODEL

ZF



MG-M II

NEW MODEL

ZF



MG-MIG

NL



MG-M II

15H

TAKAHIRO MATSUMOTO



センセーショナルな
 ヒット・チューンを生み出す
 MG-Mラインナップ。

松本孝弘がデビュー以来のメインギターMG-Mシリーズに、ゼブラ・フィニッシュのニューモデルがラインナップした。すでにステージで目撃されているあのギターは、4弦Eスキャット・Casterの、新しいサウンドが期待される。この新しいピックアップ配列モデルでも、コンパウンドボディ・フィニッシュの、フロントでデュアル・ピックアップを備えるため、新開発のまろやかなサウンドを生み出す。ピックアップ・ハイ・タイプ・ハル・ピックアップは、アタックの激しいサウンドが特徴のハイ・タイプ・ハル・ピックアップ。Casterの個性を受け継ぎ、ゼブラ・フィニッシュのバージョンモデル。これまでのオールラウンドなサウンド・メイクを特徴とするE IIピックアップ配列のE IIとIIニューモデルが加わり、MG-Mは最新のサウンドを身につけた。しかもサイズと重量、2のギターにも松本孝弘のミュージシャン・スタイルが込められている。

MG-M Custom (501970) ¥72,000 (税込)

with **HARDCASE NEW**
 BODY: Maple/Seat Joint/Flat top FINISH: HARD (Rosewood)
 TOP: 500R BRIDGE: F95-Prv PICKUPS: FOCUS-SS (Alnico V) X1, FOCUS-SS (Alnico V) X1
 CONTROL: 5Master Volume, Master Tone/5Master
 F/W: 25mm System SCALE: 648mm HARDWARE: Back UP (HSS), ISD

MG-M II (501980) ¥79,000 (税込)

with **HARDWARE NEW**
 BODY: Basswood NECK: Maple/Seat Joint/Flat top FINISH: HARD (Rosewood)
 TOP: 500R BRIDGE: Rocker Maple-Prv E PICKUPS: V-GEM A1H Alnico V X1, V-GEM A1H Alnico V X1
 CONTROL: 5Master Volume, Master Tone/5Master
 F/W: 25mm System SCALE: 648mm HARDWARE: Back UP (HSS), ISD

MG-MIG (501980) ¥85,000 (税込)

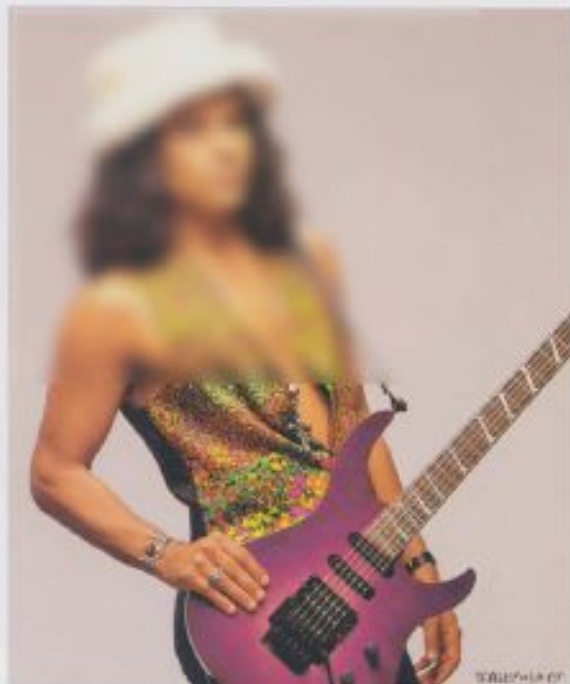
BODY: Basswood NECK: Maple/Seat Joint/Flat top FINISH: HARD (Rosewood)
 TOP: 500R BRIDGE: Rocker Maple-Prv E PICKUPS: FOCUS-SS (Alnico V) X1, FOCUS-SS (Alnico V) X1
 CONTROL: 5Master Volume, Master Tone/5Master
 F/W: 25mm System SCALE: 648mm HARDWARE: Back UP (HSS), ISD

MG-M II (501921) ¥70,000 (税込)

BODY: Basswood NECK: Maple/Seat Joint/Flat top FINISH: HARD (Rosewood)
 TOP: 500R BRIDGE: Rocker Maple-Prv E PICKUPS: FOCUS-SS (Alnico V) X1, FOCUS-SS (Alnico V) X1
 CONTROL: 5Master Volume, Master Tone/5Master
 F/W: 25mm System SCALE: 648mm HARDWARE: Back UP (HSS), ISD

日本孝弘

STEVIE SALAS



この幅広い音楽性と
プレイビリティが
スティヴィー・カラー。

パシフィック・エスタブリッシュメントの
セッションサウンドは、そのサウンドの
トーンとから、そのプレイに対する
音楽性の高さがサポートしている。

PACIFICA Custom PAC02E
¥250,000 (税込)
with **HARDCASE**

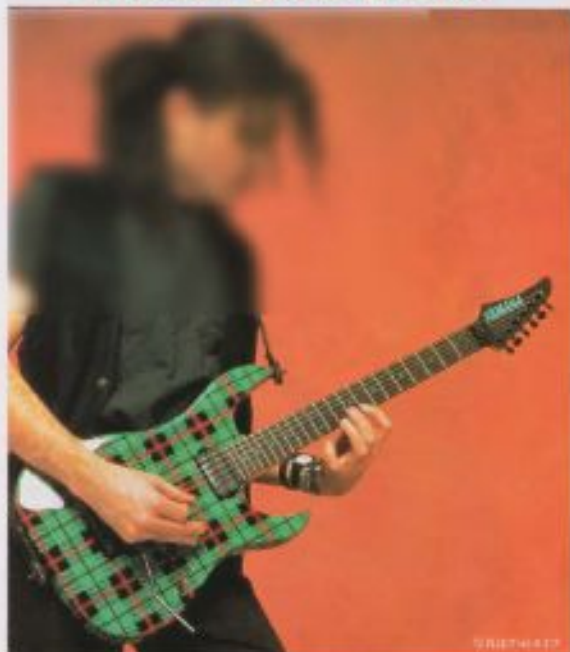
BODY:Carly Maple Top,Redwood
Maple Back,NECK:Hard Maple
(Flat cut) FINGERBOARD:Ebony
200,000-4000 with Speed 2™
Inlay
HEADSTOCK:Maple,Stag-Plus
PI-CK-UP:YG105-117 by DiMarzio
TUNING:20 by DiMarzio
CONTROL:Master Volume,Master Tone,DP-Select
SW,SCALE:24.75 by DiMarzio
FINISH:Gloss
24.75 by DiMarzio



PACIFICA
Custom

MGB

BLUES SARACENO



YG-820DR

GP

最前列へ
プレイクす前の
Mr.グリーン・ブラッド。

グリーン・ブラッド(野子種)の
ボディ・トップ・ブリッジ・ピックアップ
が、ブルー・スーパーストーン・オブリ
ナリ(青磁器)に塗装するYG-820
DR、ハードテイル・ネックの
ヘッド・ベース・ヘッド・ヘッドの
アップグレード・アップグレード。

YG-820DR ¥85,000 (税込)
BODY:Redwood, NECK:Maple/Steel
Jelly/Flat cut FINGERBOARD:Ebony
200,000-4000 with Speed 2™
Inlay
HEADSTOCK:Maple,Stag-Plus
PI-CK-UP:YG105-117 by DiMarzio
TUNING:20 by DiMarzio
CONTROL:Master Volume,Master
Tone,DP-Select SW,SCALE:24.75 by
DiMarzio
FINISH:Gloss

KYOJI YAMAMOTO



徹底したクオリティ
追求が生んだ
ベスト・ハードサウンド。

優れたクオリティと濃厚なサウンドを実現した、
絶妙のウッドワークによる多層構造ボディ
PT&ネック(PT)、演奏性に対するシビアな計
算がめれた美しいボディなど、すべてが山水
音同好者のためのハードウェアの理想。

HR Custom (HR) ¥280,000 (税込)
with **HARDCASE NEW**

BODY:Carly Maple+Spruce+Maple+Mahogany+
Kauri+Mahogany
NECK:Maple+
Satin 2P-Set
PI-CK-UP:YG105-117 by DiMarzio
TUNING:20 by DiMarzio
CONTROL:Master Volume,Master
Tone,DP-Select SW,SCALE:24.75 by DiMarzio
FINISH:Gloss

NEW
MODEL

HR Custom



MGB

ISSEI NORO



小型で軽いボディ。
それでいて、親く太い音。

野呂一生から選んだギターの形に、対する
のイメージ、オブリゲーションの音を出すこと
で、そのイメージ、そのイメージのイメージ
が、そのイメージ、そのイメージのイメージ
は、そのイメージのイメージが、そのイメージ

IN-1 ¥280,000 (税込)
with **HARDCASE NEW**

BODY:Arched Maple+Spruce+Maple+Mahogany
4P+Laminated Special Series/Steel, NECK:Maple
+Satin 2P-Set
PI-CK-UP:YG105-117 by DiMarzio
TUNING:20 by DiMarzio
CONTROL:Master Volume,Master
Tone,DP-Select SW,SCALE:24.75 by DiMarzio
FINISH:Gloss

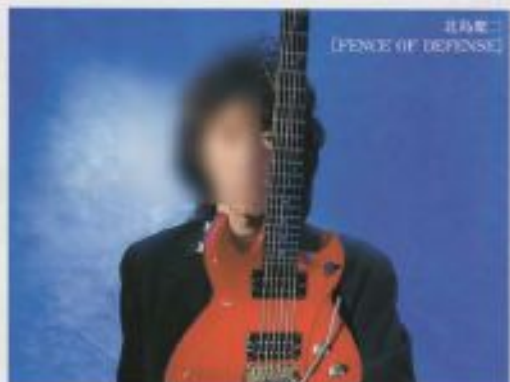


NEW
MODEL

IN-1

MGB

KENJI KITAJIMA



コンセプトは
太くへびいな
ハムバッカー・サウンド。

北島健二のサウンドは、コンセプトでありながら音
種のあるボディ、1インチのブリッジの中
から音が飛び出した半やからセンタージ
ュニアンスを両立したブリッジを搭載するこ
とで完成した。

KN-1 ¥170,000 (税込)

BODY:Maple Top, Mahogany Back, NECK:Maple
2P-Set
PI-CK-UP:YG105-117 by DiMarzio
TUNING:20 by DiMarzio
CONTROL:Master Volume,Master
Tone,DP-Select SW,SCALE:24.75 by DiMarzio
FINISH:Gloss



KN-1

MGB



YGX

厳選されたマテリアルを駆使して組み上げたシャープなボディに、サステイナンスの効いた深い音みを出力するHSHレイアウト・ピックアップをダイレクトマウント、リーズナブルなアンプを維持しながら、すべての仕様をハードロック・サウンドに標準を合わせたオールコア・ネイティブした高音位モデルです。トレモロユニットをピンチ・タイプとするなど、ハードウェアにも華やかな輝きが引き出されています。

YGX-121D ¥33,000(税込) NEW

BODY: Alder or Basswood NECK: Maple/Oak or FINGERBOARD: Bakelite 2P/3P/5P BRIDGE: Vintage Type PICKUPS: "GH-7" "G2" "G5" "F1" "S1" CONTROL: 2P Master Volume, Master Tone, 3P Selector SW SCALE: 24.75" Hard Rock Clear FINISH: 254" (22.5" Flat) 3P (1.5" Curved) 5P (1.5" Curved) HOLEM: 30mm (21.5" Curved)

FREE ART MODEL

ボディグラフィックを自由に、しかも何度でもデザインできる画期的な「フリーアート・モデル」。自らのセンスをそのままメッキに反映できるギターとして人気を集めています。すでに使っているピックガードがあるサンプルグラフィックも2パターン付属。プレイヤーの夢である、世界でただ1本のオリジナルギターが簡単にデザインできます。

YGX-121FP ¥45,000(税込) NEW

BODY: Alder NECK: Maple/Oak or FINGERBOARD: Bakelite 2P/3P/5P BRIDGE: Original Design PICKUPS: "GH-7" "G2" "G5" "F1" "S1" CONTROL: 2P Master Volume, Master Tone, 3P Selector SW SCALE: 24.75" Hard Rock Clear FINISH: 254" (22.5" Flat) 3P (1.5" Curved) 5P (1.5" Curved) HOLEM: 30mm (21.5" Curved)

FREE ART PICKGUARD SYSTEM



YGX-121FP(W)E
ハイブリッドタイプ



YGS

トラディショナルなボディラインを、現行を凌駕したマテリアルで組み上げたオリジナルモデルです。ピックアップは、ウォームなハムバッカー・サウンドからクリンなシングルコイル・サウンド、ハイ・ゲイン・ビームアップな音響りに対応するSSHレイアウトを採用。ピンチ・タイプの新レトロユニット、シーレス・サンバーストのフィニッシュなど、リーズナブルなアンプを維持しながらギターの本質を追求した仕様で統一されています。

YGS-112T ¥36,000(税込) NEW

BODY: Alder or Basswood NECK: Maple/Oak or FINGERBOARD: Bakelite 2P/3P/5P BRIDGE: Vintage Type PICKUPS: "G5" "F1" "S1" "G1" "G2" "G3" CONTROL: 2P Master Volume, Master Tone, 3P Selector SW SCALE: 24.75" Hard Rock Clear FINISH: 254" (22.5" Flat) 3P (1.5" Curved) 5P (1.5" Curved) HOLEM: 30mm (21.5" Curved)

LEFT-HAND MODEL

サウスカー・プレイヤーの期待に応え、ステイタス・モデルのSG-1000とPACIFICA 912Lをベースにしたギター・ラインナップ。詳しくは、それぞれのシリーズページをご覧ください。

PACIFICA 912L ¥150,000(税込)

BODY: Custom Ash NECK: Hard Maple/Oak or FINGERBOARD: Rosewood 2P/3P/5P BRIDGE: Original Design 2P/3P/5P PICKUPS: "YGS-11" "YGS-12" "YGS-13" CONTROL: 2P Master Volume, Master Tone, 3P Selector SW SCALE: 24.75" Hard Rock Clear FINISH: 254" (22.5" Flat) 3P (1.5" Curved) 5P (1.5" Curved) HOLEM: 30mm (21.5" Curved)

SG-1000L ¥125,000(税込)

BODY: Varnish Maple Top, Mahogany Back NECK: Maple/Oak or FINGERBOARD: Bakelite 2P/3P/5P BRIDGE: Original Design 2P/3P/5P PICKUPS: "YGS-11" "YGS-12" "YGS-13" CONTROL: 2P Master Volume, Master Tone, 3P Selector SW SCALE: 24.75" Hard Rock Clear FINISH: 254" (22.5" Flat) 3P (1.5" Curved) 5P (1.5" Curved) HOLEM: 30mm (21.5" Curved)



PACIFICA 912L(FB)

SG-1000L(BL)



ABRAHAM LABORIEL with TRIO



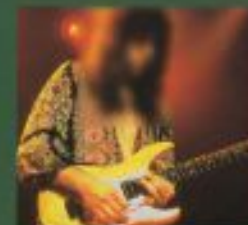
E.C. RICE with PACIFICA



MIKE MCCREARY (THE VINCENTS) with M3



BARRY THINDLEY with SO



BILL LEROY (FINCHHOUSE) with M3



CARLOS FIDO with PACIFICA



DONNELL COOPER



CRAG GOLDY with PACIFICA



ROB WAKEMAN with PACIFICA



DAVID GILMOUR with PACIFICA



STEVE VAI (VAI, SEVEN GODS)



ERIC CLAPTON



ERIC JOHNSON (JERRY PENCE) with M3



JOHN LYNCH (DUBOIC)

YAMAHA PLAYERS GUITARISTS & BASSISTS



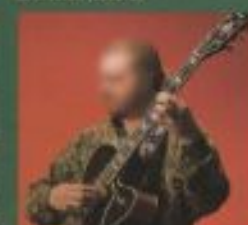
KEVIN CADOGAN with PACIFICA



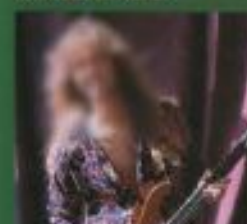
MIKE STERN (TRIO)



ERIC BURDON with PACIFICA



MARTIN TAYLOR with M3



MONI UZI TIVONI with PACIFICA



MIKE STERN (WILD FEARS)



ERIC BURDON (L.P. 17) with M3



JEFF HILL (FORCE OF NATURE)



FRANK SAPPONE with M3



ALVIN REID with TRIO



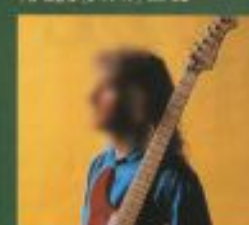
OSCAR CASTANO with TRIO



GARY HOEY (TANALIPU-SLUMP) with M3-R3



PERRY RICHARDSON (FINCHHOUSE) with ATTITUDE



RICK EMMETT with PACIFICA



MIKE STERN with PACIFICA



RICK HILL (HOUND DOG)



FRANK SAPPONE with M3



PAT VIGIL with M3



DAVID GILMOUR with M3



ERIC JOHNSON (L.P. 17) with M3



PAT VIGIL with PACIFICA

MIKE STERN (MAGESHWA)
DANIEL (DANCEAGRA)
DANIEL (DANCEAGRA)
DANIEL (DANCEAGRA)
DANIEL (DANCEAGRA)
DANIEL (DANCEAGRA)
DANIEL (DANCEAGRA)
DANIEL (DANCEAGRA)
DANIEL (DANCEAGRA)
DANIEL (DANCEAGRA)
DANIEL (DANCEAGRA)

Designed in U.S.A.



BILLY SHEEHAN (MR. BIG) with ATTITUDE Limited

これ以上のハードロック・ベースは存在しない。

BILLY SHEEHAN ATTITUDE LIMITED

MR. BIGの持ち主を支えるスーパー・ベースist、ビリー・シーンのハードロック・スピリッツを完璧に再現したのが、このATTITUDE Limitedです。ビリーの演奏者に対するこだわりを具現化するために、フロント/リアともにヤマハ・ディレクションによる0.023インチ厚ビッグアップをマウント、さらに、フロント・ビッグアップをクーラー、リア・セップアップをハイパーでライアブするといセリ独自のセパレート・トナンドレスシステムに対応させるため、アウプットはステレオ仕様としています。また、ボディのブッシュ構造により1つのアウプットから両方のピックアップのピックアップ出力をすることもできると、ベースの創造力をかき立てるフレキシブルな設計になっています。その他、低減をより光沢させるためのハイカット研磨も搭載。ハイポジションでのフィンギングを確実なものとする17フレットからのスキヤロップ加工や、HIP SHOT MADE IN-TUNEと刻印したビリーのプレイには欠かせない数々のアイテムもフル・サポートされています。

ATTITUDE Limited ATT 75M ¥280,000 (税込) with HARD CASE

BODY: Alder NECK: Maple/Deep Groove/Flat on FINGERBOARD/Maple/20" (508) BRIDGE: RP24-AC PICKUPS: "VIB-AF" (VIB-AF) "VIB-AR" (VIB-AR) CONTROL: Master Volume/Master Tone, 2P-Selector SW SCALE: 24.75" HARDWARE: Chrome FINISH: LIP-LETH

※カラー: THE SHOT MADE IN-TUNE (L) (R) (S) (D) (F)



ATTITUDE Limited

ATTITUDE Limited

L11

T11

Designed in U.S.A.



ATTITUDE 75M ATT 75M ¥280,000 (税込)

BODY: Alder NECK: Maple/Deep Groove/Flat on FINGERBOARD/Maple/20" (508) BRIDGE: RP24-AC PICKUPS: "VIB-AF" (VIB-AF) "VIB-AR" (VIB-AR) CONTROL: Master Volume/Master Tone, 2P-Selector SW SCALE: 24.75" HARDWARE: Chrome FINISH: LIP-LETH

ATTITUDE 65M ATT 65M ¥195,000 (税込)

BODY: Alder NECK: Maple/Deep Groove/Flat on FINGERBOARD/Maple/20" (508) BRIDGE: RP24-AC PICKUPS: "VIB-AF" (VIB-AF) "VIB-AR" (VIB-AR) CONTROL: Master Volume/Master Tone, 2P-Selector SW SCALE: 24.75" HARDWARE: Chrome FINISH: LIP-LETH

Upper: ATTITUDE 75M (T11), Under: ATTITUDE 65M (L11)

ビリー・シーン・スピリッツを受け継いだ。

ATTITUDE 75M/65M/65

ヤマハU.S.A.デザインセクションが開発した本格派ロックベースシリーズ、ATTITUDEは、クラシックなベースのスタイルを巧みに取り込みながら、迫力ある軌跡の再生にターゲットを絞り豪華感あふれるモデルに仕上げています。ボディ&ネックは、アルダーとメイプルのコシコンビネーションを採用、ヒールを完全にカットした独自のデザイン方式でフィットすることで、プレイアビリティの向上を図るだけでなく、強力なディレクションを誇り、力と支える強度も増した、ビッグアップは全機種にP1タイプ(アルニコV)をマウントさせ、音色のバリエーションに幅を持たせています。またビリーモデルLimited直系の75Mには、ライブバンドやセッションなどのエフェクティブなプレイに威力を発揮する、ハイポジションでのフィンギングを確実なものとする17フレットからのスキヤロップ加工と、ワンタッチで弦開放を自在にチューニングダウンして5弦ベースに迫るセクシーな重低音をスピーディに提供するヒップショット製チューナーが装備されています。

ATTITUDE 65 ATT 65 ¥195,000 (税込)

BODY: Alder NECK: Maple/Deep Groove/Flat on FINGERBOARD/Maple/20" (508) BRIDGE: RP24-AC PICKUPS: "VIB-AF" (VIB-AF) "VIB-AR" (VIB-AR) CONTROL: Master Volume/Master Tone, 2P-Selector SW SCALE: 24.75" HARDWARE: Chrome FINISH: LIP-LETH

※カラー: THE SHOT MADE IN-TUNE (L) (R) (S) (D) (F)

RP24-AC (税込)

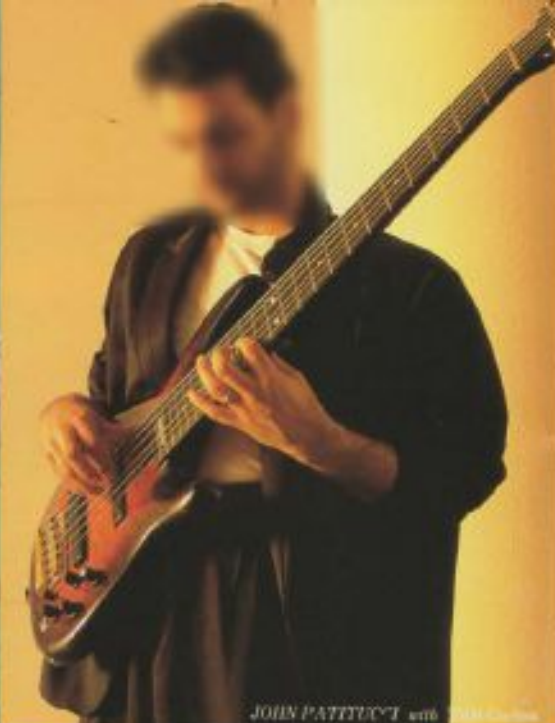


ATTITUDE 65

L11



TETSUO SAKURAI with TRB-S



JOHN PATTUCCI with TRB Custom

TRB Custom ¥495,000 (税込) with HARDCASE

BODY: Mahogany+Flame Maple Top/Black NECK: High Density Laminated Wood Through Neck FINGERBOARD: Ebony 247.5mm(9.74") FRET: 22(19.5) PICKUPS: VLB-6P(19.5) VLB-5P(22.5) Custom 7-pole Pass/F.C. CONTROL: 2 Master Volume, Balance, Tone, Bass, Preset(19.5) Bridge: SW SCALE: 690mm HARDWARE: Gold FINISH: MBS-5P

TRB-6P ¥350,000 (税込) with HARDCASE

BODY: Mahogany+Flame Maple Top & Back NECK: Maple+Mahogany Through Neck FINGERBOARD: Ebony 247.5mm(9.74") FRET: 22(19.5) PICKUPS: VLB-6P(22.5) Custom 7-pole Pass/F.C. CONTROL: 2 Master Volume, Balance, Tone, Bass, Preset(19.5) Bridge: SW SCALE: 690mm HARDWARE: Gold FINISH: BLD-FLY-TR



Upper: TRB Custom, MBS, Under: TRB-6P, BLD

アーティストのテクニックを知り尽くしている。

テクニシャン・スペシャルと呼ばれるモデル。

TETSUO SAKURAI TRB-S

TRB-Sは、日本を代表するテクニシャン、櫻井行次とヤマハとの長年にわたるコラボレーションによって完成されたプロフェッショナル・モデルです。ピックアップは、フロント&リアに装備されたセラミック・マグネット・タイプに加え、ブリッジ内にヒューズ・タイプをマウント。これら3つのピックアップは、パラメーターにより自由にミックスすることができるため、アクティブ・イコライザーとの組み合わせで4段階における重低音域においても、はっきりとした輪郭とアタック感が得られます。またマテリアルにも多岐にわたるバリエーションが用意されており、とくにヘッドからボディエンドまで突き抜かれたスルーネックには、オリジナル開発の超多層高密度フタネイ材を採用。6弦という強力な弦のテンションにも動じない、安定した鳴りを実現しています。もちろん、シビアなシェイプアップを施した美しいボディフォルムは、優れた演奏性能を約束。新素材エポキシックをセレクトしたフィンガーボードの滑らかなタッチは、テクニカルなプレイ環境にサポートします。

TRB-S ¥490,000 (税込) with HARDCASE

BODY: Mahogany+Flame Maple Top&Back NECK: High Density Laminated Wood Through Neck FINGERBOARD: Ebony 247.5mm(9.74") FRET: 22(19.5) PICKUPS: VLB-6P(19.5) VLB-5P(22.5) Custom 7-pole Pass/F.C. CONTROL: 2 Master Volume, Balance, Tone, Bass, Preset(19.5) Bridge: SW SCALE: 690mm HARDWARE: Gold FINISH: MBS-5P

■COLOR: TRB(ナチュラル)・ブラック・ホワイト



TRB-S

CTS

TRB CUSTOM/6P/5P

TRBは、第一線で活躍するジャンル・バリエーションがメインベースとして使用するなど、テクニカルなプレイヤーから高い評価を受けている多層・多弦・多サイズです。ボディマテリアルを美しい木目の希少メイプルでオーバーラップして仕上げた魅力的なネックス、マグネット&ピエゾのピックアップ・コンビネーションが生み出す重低音域にさらにもアタックの効いたタリアーなサウンドが、全モデル共通のコンセプトです。Customは、超多層高密度フタネイ材・スルーネック、ダブルトラスロッド、新素材エポキシック・フィンガーボードなどTRBのハイスペックを投入。6弦ベースとしてのサウンド、プレイの利便性を極めています。6Pは材質に若干の変更を施しながらCustomの基本仕様を踏襲。3.5ピッチのピックアップを採用した5弦は、4弦から違和感なく立ち上がる演奏性を実現した5弦モデルです。同じ機器の処理が施されたサウンドレンジの拡大と、プレイヤーの新しいクレージングへの欲望にこたえるタリアーで応える姿勢を打ち出しています。

TRB-5P ¥300,000 (税込) with HARDCASE

BODY: Mahogany+Flame Maple Top&Back NECK: Maple+Mahogany Through Neck FINGERBOARD: Ebony 247.5mm(9.74") FRET: 22(19.5) PICKUPS: VLB-6P(19.5) VLB-5P(22.5) Custom 7-pole Pass/F.C. CONTROL: 2 Master Volume, Balance, Tone, Bass, Preset(19.5) Bridge: SW SCALE: 690mm HARDWARE: Gold FINISH: FLAT-TR

■COLOR: MBS(ブラック)・アッシュ・メイプル・ローズウッド・メイプル・ブラック・ホワイト

■TRB(ナチュラル) ■TRB(ブラック) ■TRB(ホワイト)



TRB-5P

CTS



NATHAN EAST with BB-5000

ベスト・ミュージックをつくり続けている。

NATHAN EAST BB-5000

BB-5000は、5弦ベースの先駆的存在。その、パイオニアとしての歴史に裏付けられた不動のグループは、トップ・アーティストのステージ、アルバムでネイサン・イーストが選りすぐられています。見事なパフォーマンスで無敵のないサウンドを響かせるのがディフォルムドメイプル・マホガニーのスケールネックは、ハーンストから絶大な信頼を受け長期ブレイクビリンの象徴。アルダー、メイプル、マホガニーで構成されたボディ・マホガニーのキャラクターを生かした豊かなサウンドは、単板ボディでは実現しえないレンジの広がりを実現したボディを提供しています。ピックアップは、スプリット・タイプをフロントに、パッシブタイプをリアにセット。高品位なパッシブ・サーキットが、ウッド本来のサウンドを忠実に再現します。コントロールは、マスター・ボリュームとマスター・トーンにはダialsのみのシンプルなシステムを採用。すべてが、ベースの本質を切り出しているBB50の自慢の表現です。

BB-5000 ¥200,000(税別)

BODY: Alder+Maple+Mahogany NECK: Maple+Mahogany/Through Neck FINGERBOARD: Hardwood Ebony
27" SCALE: 19" FRET: 20 PICKUP: PASSIVE SADDLE: CONTROL: 5 Buttons Volume, Master Tone, 2P
SWITCH: SR SCALE: 60mm HARDWARE: Gold FINISH: BL

■COLOR: BL(ブラック)



BB-5000

BL



Upper:BB-3000 WR, Under:BB-XL BL

ジャンルを超越したロングセラー・ベース。

BB 3000/X

BB-3000は、プロフェッショナルのスタンダード4弦ベースとして確固たる地位を築いています。ハイポジションに8175フレングラングもまた同様に、ない大膽なボディ・カッタウェイ。手には、大編成のレスポンスが伝わるフォルム。そして、クック・リペリット音をプロデュースするアルダー+メイプル+マホガニーの3層構造のボディ。メイプル・マホガニーをブラインド・ラッカーで完成させたスケールネックは、サウンドと演奏性を高次元に両立したボディならではのものです。メイプルネックをボルトオンジョイントしたベーシックモデルXにも、このボディ・カッタウェイを惜しみ無く投入。エントリー・プレイヤーにも扱いやすいオーソドックスな仕様を採用して、幅広い層のベーシストに向けた柔軟性を確保しました。

BB-3000 ¥100,000(税別)

BODY: Alder+Maple+Mahogany NECK: Maple+Mahogany/Through Neck FINGERBOARD: Hardwood Ebony
27" SCALE: 19" FRET: 20 PICKUP: PASSIVE SADDLE: CONTROL: 5 Buttons Volume, Master Tone, 2P
SWITCH: SR SCALE: 60mm HARDWARE: Gold FINISH: WR

BB-X ¥100,000(税別)

BODY: Alder NECK: Maple/Dub loc. FINGERBOARD: Hardwood 27" SCALE: 19" FRET: 20 PICKUP: PASSIVE SADDLE: CONTROL: 5 Buttons Volume, Master Tone, 2P
SWITCH: SR SCALE: 60mm HARDWARE: Gold FINISH: BL

LEFT-HAND MODEL BB-XL ¥118,000(税別)

ボディ/ネック/ボディカラーは別々に選択可能。

■COLOR: BL(ブラック) WR(ワイルドレッド) WR(ワイルドレッド)



BB-3000

WR

なによりも、頂点で磨いたサウンド・メソッドが生きている。



MB-75

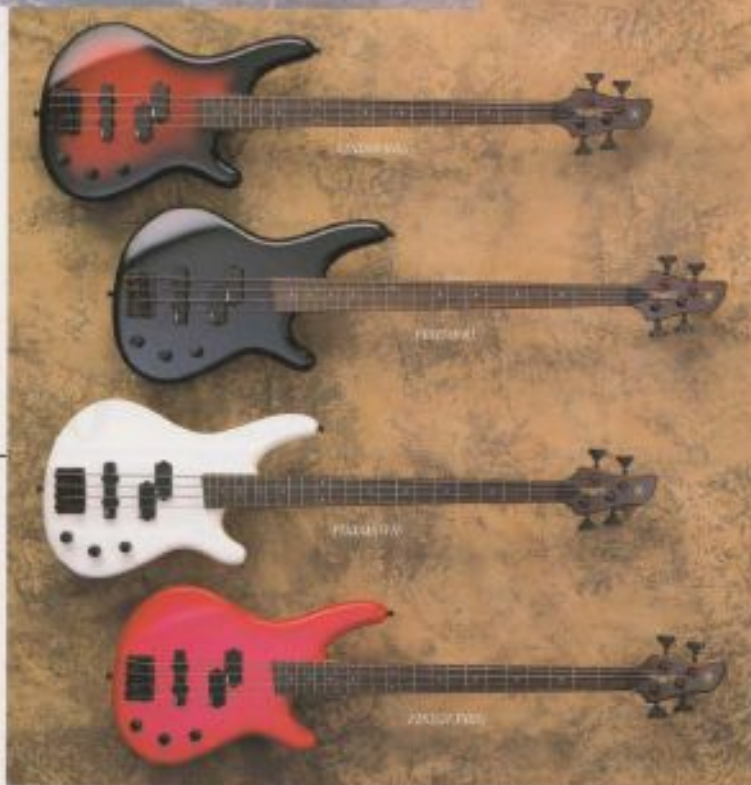
50mm2ダイヤムスケールのネックをアルダーボディにジョイントすることによって、プレイアビリティとサウンド面の両立を図ったモデル。ベースにとって重要な「ボトムを支える」という基本精神は、アクティブ・サーキットを搭載することによって買われています。ボディトップに施された滑らかな曲線を備えたアーチドトップ加工と、ゴールドハードウェアによる高品位なラックス。存在感あふれるデザインが、2ダイヤムベースの理想形を提示します。

MB-75 ¥75,000(税別)
BODY: Alder/Archal Top, MICK/Magic/Scar Jazz/Bolt on FINGERBOARD, Basswood 22FRET BRIDGE, 20FRET PICKUPS, TAIL: MFC/Alum V/7L+YBB-340/Alum V/7L CONTROL: Master Volume/Treble/Bass, Scale: 500mm HARDWARE: Gold FINISH: 2T/3T/4T/5T/6T/7T/8T/9T/10T/11T/12T/13T/14T/15T/16T/17T/18T/19T/20T/21T/22T/23T/24T/25T/26T/27T/28T/29T/30T/31T/32T/33T/34T/35T/36T/37T/38T/39T/40T/41T/42T/43T/44T/45T/46T/47T/48T/49T/50T/51T/52T/53T/54T/55T/56T/57T/58T/59T/60T/61T/62T/63T/64T/65T/66T/67T/68T/69T/70T/71T/72T/73T/74T/75T/76T/77T/78T/79T/80T/81T/82T/83T/84T/85T/86T/87T/88T/89T/90T/91T/92T/93T/94T/95T/96T/97T/98T/99T/100T

MB-55

MBシリーズのエントリーモデルとしてラインナップされているこの“55”は、その開発コンセプトにおいてビギナーにも扱いやすいロングスケール・サーキットをセレクト、幅広い層のプレイヤーに対応する設計になっているのが特徴です。2ダイヤムスケールの優れたプレイアビリティは、ボクシオンを備えないスムーズなフィンギングを約束。もちろん、ハイテンションサウンド獲得のためのアンプローンを搭載しています。

MB-55 ¥55,000(税別)
BODY: Basswood NECK: Maple/Scar Jazz/Bolt on FINGERBOARD, Basswood 22FRET BRIDGE, 20FRET PICKUPS, TAIL: MFC/Alum V/7L+YBB-340/Alum V/7L CONTROL: Master Volume/Treble/Bass, Scale: 500mm HARDWARE: Black FINISH: 2T/3T/4T/5T/6T/7T/8T/9T/10T/11T/12T/13T/14T/15T/16T/17T/18T/19T/20T/21T/22T/23T/24T/25T/26T/27T/28T/29T/30T/31T/32T/33T/34T/35T/36T/37T/38T/39T/40T/41T/42T/43T/44T/45T/46T/47T/48T/49T/50T/51T/52T/53T/54T/55T/56T/57T/58T/59T/60T/61T/62T/63T/64T/65T/66T/67T/68T/69T/70T/71T/72T/73T/74T/75T/76T/77T/78T/79T/80T/81T/82T/83T/84T/85T/86T/87T/88T/89T/90T/91T/92T/93T/94T/95T/96T/97T/98T/99T/100T



Medium, Basic, Headless & Left-Hand

RBX/RBS

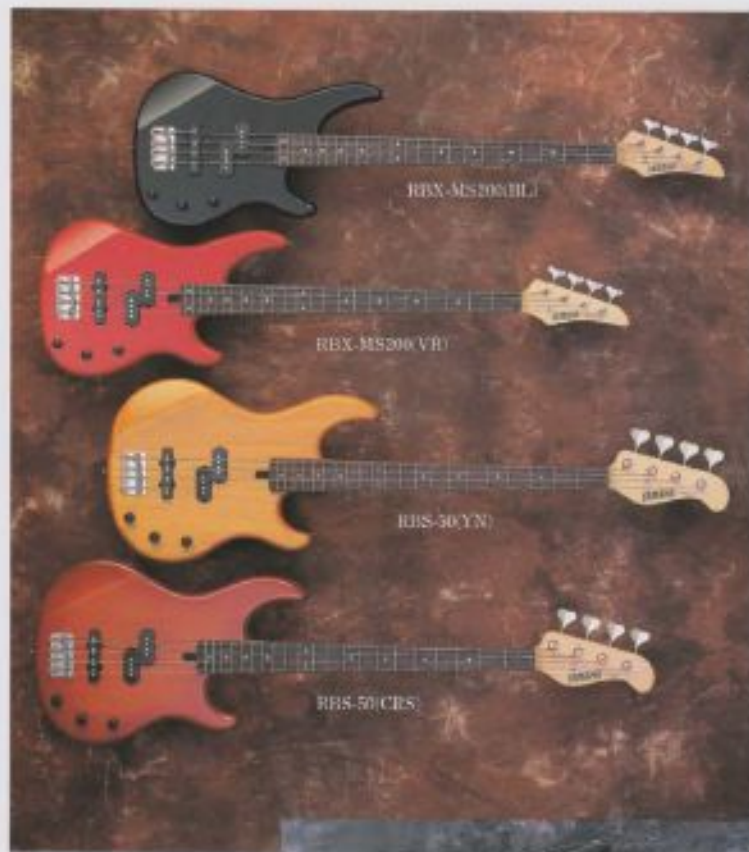
RBX/RBSは、リーズナブルなプライスを維持しながらベースの本質を追求したベーシックモデルシリーズです。ロックスタイルを象徴するシャープなルックが特徴のRBXは、演奏性に優れた2ダイヤムスケールを採用、トランプ・フォルムのRBSは、アルダー・ボディ・ボディ、サテンフィンッシュ・ネックなどクラスを超えた仕様を実現しました。声はともに、豊富なサウンドパレートの恩恵も提供するモデルタイプです。

RBX-MS200 ¥40,000(税別)
BODY: Alder NECK: Maple/Bolt on FINGERBOARD, Basswood 22FRET BRIDGE, 20FRET PICKUPS, TAIL: MFC/Alum V/7L+YBB-340/Alum V/7L CONTROL: Master Volume/Treble/Bass, Scale: 500mm HARDWARE: Black FINISH: 2T/3T/4T/5T/6T/7T/8T/9T/10T/11T/12T/13T/14T/15T/16T/17T/18T/19T/20T/21T/22T/23T/24T/25T/26T/27T/28T/29T/30T/31T/32T/33T/34T/35T/36T/37T/38T/39T/40T/41T/42T/43T/44T/45T/46T/47T/48T/49T/50T/51T/52T/53T/54T/55T/56T/57T/58T/59T/60T/61T/62T/63T/64T/65T/66T/67T/68T/69T/70T/71T/72T/73T/74T/75T/76T/77T/78T/79T/80T/81T/82T/83T/84T/85T/86T/87T/88T/89T/90T/91T/92T/93T/94T/95T/96T/97T/98T/99T/100T

RBS-50 ¥45,000(税別)
BODY: Alder NECK: Maple/Bolt on FINGERBOARD, Basswood 22FRET BRIDGE, 20FRET PICKUPS, TAIL: MFC/Alum V/7L+YBB-340/Alum V/7L CONTROL: Master Volume/Treble/Bass, Scale: 500mm HARDWARE: Black FINISH: 2T/3T/4T/5T/6T/7T/8T/9T/10T/11T/12T/13T/14T/15T/16T/17T/18T/19T/20T/21T/22T/23T/24T/25T/26T/27T/28T/29T/30T/31T/32T/33T/34T/35T/36T/37T/38T/39T/40T/41T/42T/43T/44T/45T/46T/47T/48T/49T/50T/51T/52T/53T/54T/55T/56T/57T/58T/59T/60T/61T/62T/63T/64T/65T/66T/67T/68T/69T/70T/71T/72T/73T/74T/75T/76T/77T/78T/79T/80T/81T/82T/83T/84T/85T/86T/87T/88T/89T/90T/91T/92T/93T/94T/95T/96T/97T/98T/99T/100T

BX-1 ¥85,000(税別)
BODY: Alder+Maple+Mahogany NECK: Maple+Mahogany (F Through Neck) FINGERBOARD: Brazil Ebony 22FRET BRIDGE: Original Design Basswood 22FRET PICKUPS: 500Hz, 500Hz CONTROL: 2x Volume, 2x Tone, 2x Sound SW, SCALE: 500mm HARDWARE: Black FINISH: 2T/3T/4T/5T/6T/7T/8T/9T/10T/11T/12T/13T/14T/15T/16T/17T/18T/19T/20T/21T/22T/23T/24T/25T/26T/27T/28T/29T/30T/31T/32T/33T/34T/35T/36T/37T/38T/39T/40T/41T/42T/43T/44T/45T/46T/47T/48T/49T/50T/51T/52T/53T/54T/55T/56T/57T/58T/59T/60T/61T/62T/63T/64T/65T/66T/67T/68T/69T/70T/71T/72T/73T/74T/75T/76T/77T/78T/79T/80T/81T/82T/83T/84T/85T/86T/87T/88T/89T/90T/91T/92T/93T/94T/95T/96T/97T/98T/99T/100T

BX-5 ¥111,000(税別)
BODY: Alder+Maple+Mahogany NECK: Maple+Mahogany (F Through Neck) FINGERBOARD: Brazil Ebony 22FRET BRIDGE: Original Design Basswood 22FRET PICKUPS: 500Hz, 500Hz CONTROL: 2x Volume, 2x Tone, 2x Sound SW, SCALE: 500mm HARDWARE: Black FINISH: 2T/3T/4T/5T/6T/7T/8T/9T/10T/11T/12T/13T/14T/15T/16T/17T/18T/19T/20T/21T/22T/23T/24T/25T/26T/27T/28T/29T/30T/31T/32T/33T/34T/35T/36T/37T/38T/39T/40T/41T/42T/43T/44T/45T/46T/47T/48T/49T/50T/51T/52T/53T/54T/55T/56T/57T/58T/59T/60T/61T/62T/63T/64T/65T/66T/67T/68T/69T/70T/71T/72T/73T/74T/75T/76T/77T/78T/79T/80T/81T/82T/83T/84T/85T/86T/87T/88T/89T/90T/91T/92T/93T/94T/95T/96T/97T/98T/99T/100T



BX

演奏性を重視してシェイプアップされた、軽量・コンパクトなロングスケール・ベース。ヘッドレス・タイプの変革的なスタイルを持ちながらも、計算されたボディ・ネック構成と2基の高性能ピックアップにより、ペグもタイトな領域の再生を実現しました。4弦モデルに加え、ベース・プレイの可能性をさらに拡張させた5弦モデルもラインアップ。



LEFT-HAND MODEL

サウスポーク・プレイヤーの期待に応えるレフトハンドモデルは、BBがラインナップ、ウッド・ニュアンスあふれるボディが魅力の高品位ベースです。サウンドに関わるすべての仕様はBBXと同様。詳しくは、BBレギュラーページをご覧ください。

BB-XL (税別) ¥118,000(税別)
BODY: Alder NECK: Maple/Bolt on FINGERBOARD: Basswood 22FRET BRIDGE: Original Design Basswood 22FRET PICKUPS: 500Hz, 500Hz CONTROL: 2x Volume, 2x Tone, 2x Sound SW, SCALE: 500mm HARDWARE: Black FINISH: 2T/3T/4T/5T/6T/7T/8T/9T/10T/11T/12T/13T/14T/15T/16T/17T/18T/19T/20T/21T/22T/23T/24T/25T/26T/27T/28T/29T/30T/31T/32T/33T/34T/35T/36T/37T/38T/39T/40T/41T/42T/43T/44T/45T/46T/47T/48T/49T/50T/51T/52T/53T/54T/55T/56T/57T/58T/59T/60T/61T/62T/63T/64T/65T/66T/67T/68T/69T/70T/71T/72T/73T/74T/75T/76T/77T/78T/79T/80T/81T/82T/83T/84T/85T/86T/87T/88T/89T/90T/91T/92T/93T/94T/95T/96T/97T/98T/99T/100T

歌わない木は使わない。

Body

プロ・ギタリストがしばしば口にする、同じモデル内にも16種類の当たり外れは、クラフツマンによって取すべきことである。木材は、個々に
 対して性質が違うからというのは言い訳にならない。大切なのは、ボディの鳴りを生かした音質を最大化するという意志だ。ヤマハは、歌
 う木を重視する。足頃を見られる、PUのみで音を伸ばす手法を取るつもりはない。歌うか、歌わないか。材の選別は2段階にわたる。まず、伝達速度の機械
 測定。ギター同様、響板を持つ管楽器の音響測定技術に応用した独自の手法である。数値という客観的な指針を導入することで、クラフツマンの才
 能だけに頼ってのクオリティコントロールは、その信頼性を飛躍的に高める。次の段階は、音楽を語るクラフツマンの目と耳だ。経験から培われた独
 特の勘は、マシンには真似のできない極めてアコースティックな視点から、材を選び出している。ここにおいて、ヤマハの求めるクオリティを持つボディ材だけ
 が選ばれる。このボディに対するアプローチは、山本孝司、菅野一生、松本孝弘のニューモデルに導入された多層構造ボディという新たな手法にも生かされ
 ている。なぜなら、個々の材の性質を知り尽くしているならば、多材の組み合わせで音をコントロールすることもできるからだ。そしてさらに、アーティスト
 の耳は、歌わない木は決して許さない。

握り方にはパターンがある。

Neck

ネックは、握りやすければいいものではない。なぜなら、プレイヤーは、握ることが目的ではなく、弾くために握るからである。よって、ヤマハ
 は、プレイ中の握りのフォームには様々な型が存在するという事実を元にネックをデザインする。すなわち、ネックをひとりで握り得る
 手の型にフィットさせるのではなく、演奏するジャンルやプレイスタイルにフィットさせるのである。ギター製作の歴史の中で、ヤマハは、理想的な握つか
 のネック・ポジションをデータとして蓄積している。このデータは、ネック形状、フレットタイプ、指板材、指板裏アールの組み合わせすべてが考慮さ
 れ、プレイヤーのグリップを完璧に再現するものとなっている。コンテンツリッチなハードロック・ギターとしてデビューしたRGXを見るだけで、ヤマハが膨大
 なデータの中からモデルコンセプトに合わせた最適な選択をして、ネック全体のスペックを決定していることが分かるはずだ。ワイド＆レンジンググリップ、350
 R、24フレット、そしてサテンフィニッシュなど、すべてが進化を続けるハイテクネックを弾きこなすことをテーマに設定されている。ヤマハは、あなたの手の形は
 知らない。しかし、あなたの握り方は知っている。

何も塗っていないように塗る。

Finish

木の鳴りを最も重視するのであれば、ギターには何も塗らない方がいい。今までの塗料は、色味や光沢を生かす目的もあり、ボディ材
 が劣化するまで塗り込めてしまっていた。ヤマハは、楽器塗装の長い歴史から、ギター・フィニッシュに関しての結論を
 導き出した。木が、気がつかないほど乾く。つまり、木材に異なる層を作り出すことであるフィニッシュにおいて、塗料を限界まで薄く、カウリングの質を
 維持しながら、材と一体化させるのである。こうすれば、ギターを美しい色で仕上げながら、美しい音で鳴らすことができる。セミオーダーシステムに、ラッカ
 ー・トップを選択可能としたのは、このようなヤマハのギター生産哲学の具現化である。浸透性に優れたラッカーは、下にある材の呼吸を妨げないため、ボ
 ディの鳴りを最大限に生かせるように、経年変化にさらされた味を生かす。独特のクオリティは、工程やコストへの影響を極めて余りある魅力だ。さらに、ク
 ラフツマンのハンドワークによる薄層メタリックは、耐久性と光沢において普及していたウレタン・トップを、新たにサウンド・クオリティというステイタスの上
 で存在させることができた。シーサー、サンバースト、ソリッド、カウリングの美しさを重視すれば、おなじく同時に優れた音響性能をも手に入れること
 ができる。

パーツもすべて楽器である。

Hardware

過去のギタリストたちは、ギター・パーツに無関心だった。ハードウェアを機能だけで選択していた。ギターは、ボディと
 からペグまで、鳴り、響き、音、サウンドを創っている。ヤマハは、ハードウェアを、ギターの機能性のみを語る一部品では
 なく、楽器そのものと捉える。そして、ボディ材を基準にそれぞれのレジナンスを設定する。これにより、ギター全体の鳴りは統一感を持ち、ナチュラルなトーン
 を得ることができる。例えば、DiMarzioピックアップや、フレットローズ・ライセンスのオリジナル・ロック式トレモロユニットRockie Magic Proなど、すでに
 十分な評価を得ているパーツを搭載して、レジナンスの統一という概念が欠如していた、ギター製作者やプレイヤーの意図から外れたアンバランス
 なサウンドを生み出すギターになってしまう。そのためすべてのパーツは、搭載機種のプロダクト・コンセプトとのパーフェクトな融合のために、さらなる進化を
 求め、リファイン/チューニングを施してから組み上げることをセオリーとしている。この、パーツ単体の完成度だけではなく、それぞれのマッチングを計算し
 ながら全体を構築するヤマハ・メソッドは、ギターの完成度に対する限りない追求に他ならない。

世界最高水準の電気リックギターをプロデュースするというポリシー。

YGD PHILOSOPHY
 YAMAHA GUITAR DEVELOPMENT



GUITAR AMPLIFIERS

90年代サウンドを知っている。60年代サウンドを知っている。ヤマハSR

SR Built-in Series

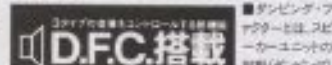
SRビルトインギターシリーズは、チューブサウンドの徹底したシミュレーションによりつくり込まれたクリーン/ドライブの2チャンネル仕様ギターアンプ。ハイゲイン対応のドライブチャンネルには、エッジの効いたクランチサウンドとキレ強か(伸びのある)ドライブサウンドという良質な1タイプの歪みを用意。プリアンプ段のFETの採用とパワーアンプ回路にダンピングファクターをコントロールする新機能(D.F.C.)を組み込んだことにより、従来のアンプでは不可能だった音のツヤやハリといったサウンド・ニュアンスまでも表現できます。



■ダイヤルに合わせる必要がない機能でシンプル操作で設定できるコントロールシステム。■歪み量にかかわらず

歪み量を提供するドライブチャンネルのGAINコントロール。■ギタータイプ問わず適正入力レベルを設定できるTRIMコントロール。■セッティングの可能性を拡張するエフェクトセンシブ/リターン補正、スレーブアンプ端子を装備。■プロフェッショナルレベルのハードな使用を前提に設計されたVR100ステータス調整と統合型コンパクト・キャビネット。■暖かみのある自然な効果を持つ独自のサウンド・エンハンスメント(リアクター・ロックス)リバーブユニット搭載。■オプションのフットスイッチ(FS-141, 300(別売))により、チャンネル切り替え、リバーブのオン/オフは足元で可能。

■ダンピングファクターとは、スピーカーユニットの制振(ダンピング)に関係する係り。アンプに搭載のD.F.C.は、アンプの音質を3タイプに切り替え操作できるシステムに、一般的なアンプでは固定されている、パワーアンプの内部抵抗とスピーカーのインピーダンスとの比を調整する機能で規定されるダンピング・ファクター値も、は入力インピーダンスを変化させることで3段階調整可能としている。この調整機能により、SR内蔵サウンド・チューブアンプはドライブユニットまで制振に反応する。



NEW MODEL SR100-212 [100W モデル] ¥110,000 (税込)

クリーン/ドライブそれぞれのチャンネルに独立したトーンコントロールを用意。幅広い演奏スタイルに対応する繊細なサウンド・セッティングが可能。100Wの出力に対して78W入力セレクション製30cmスピーカーユニットを2基搭載した余裕のセッティング。



NEW MODEL SR100-112 [100W モデル] ¥98,000 (税込)

高品質のワイドレンジサウンドを求めて、100Wの出力に対して150W入力のエレクトロボイス製10cmスピーカーユニットを搭載。



NEW MODEL SR50-112 [50W モデル] ¥80,000 (税込)

50W出力に対し170W入力セレクション製18cmスピーカーユニットを搭載。余裕のセッティングが立ち出す。豊かな中域のハイクオリティ・ウォームサウンド。

SR Stackable Model

3チューブ&MOS-FET。歪みとクリーンを極めた頂点のスタッカブル。

SRスタッカブル・モデルは、チューブ本来のパワーを解放し、ロックサウンドの核である歪みとクリーンを徹底的に磨き上げています。MOS-FETのパワーアンプ部、そしてセレクション製30cmスピーカーをはじめ、最上質かつ理想的なスペックを採用。圧倒的な音圧と音質を誇る最高出力160Wサウンドを創出します。もちろん、ナチュラル・クランチなどへのサウンド多様性もフレキシブルです。あらゆる状況において、パワーに負けることなく、レコーディング・スタジオでもトップ・1アンプ1個性という、従来のチューブタイプ・スタックが持っていた価値を根柢から覆すパフォーマンスを発揮しています。



■サウンド・キャラクターに合わせた音取りを簡単に多段階に行えるコントロール・システム。■中域特性を自由に変化させるCMD、SHIFT。■異なるパワーアップを可能にするSLAVE OUT。■拡張性に優れた2段階のエフェクトセンシブ/リターン。■自動感知動作・リングファン。■システムアップに対応する3Lサイズ・ワックヤウント仕様。■オプションのフットスイッチ(FS-1, 300(別売))を接続すれば、チャンネル・チェンジが足元で行えるフットスイッチ端子。



SR300G[HEAD AMPLIFIER/300W] ¥180,000 (税込)

SR412[SPEAKER SYSTEM] ¥130,000 (税込)

LC-SR[HEAD AMP CASE] ¥15,000 (税込)

BASS AMPLIFIERS

リアルなベースサウンドを、というリクエストへの解答。ヤマハSR

SR Built-in Series

SRビルトインベースシリーズは、[ベース原音のビュア再生]でプロフェッショナルの評価が高いSRスタックアップのパフォーマンスを基盤、スピーカー、エンクロージャー、イコライザーカーブ、コントロールレンジなどサウンドに関わるすべての要素を、ビルトインモデルに理想的な特性のもと実装しました。もちろんキチンとした音質をイージーコントロールで、というSRスタイルは継承。中音域のパワーが増大している現代のギターサウンドの波の中においても、また大音量のバンドの中において

も際立つベースサウンドを出力します。

■フルパワー時に歪みのないクリーンなサウンドを出力するコンプ/リミッター回路。■ベースのタイプを問わずにアンプ/パッドインプット。■幅広い広域トーンバランスクントロール。■選定されたフロントグラフィックイコライザー。■スクラップ音域対応のトーンシェイプSW。■シンクロナイズド動作を確保し、コントロール、ジャックのすべてをコントロールパネルにレイアウト。■アンプまたはボクシイコライザーの高域調整ができるクランプワトチキを装備。さらに、クランプワトチキとエフェクトリターン端子の接続により、ベース原音のキャラクターを本体スピーカーからダイレクトに出力。■オプションのフットスイッチ(FS-1、FS-500)により、2つのシェイプのオン/オフは足元で可能。



SR160B-115 [160W モデル] ¥150,000 (税別)

ステージからスタジオまで幅広く対応する160W。スタックアップSRの音圧感をビルトインで再現したフロントオープン・バスレフエンクロージャー採用モデル。

●全長約1000mm(約39.4インチ)×幅約400mm(約15.7インチ)×高さ約600mm(約23.6インチ)のコンパクトなデザイン。●フロントパネルに各種コントロールを配置し、操作性を向上。●バスレフエンクロージャーを採用し、低音域の再生能力を向上。●オプションのフットスイッチ(FS-1、FS-500)により、2つのシェイプのオン/オフは足元で可能。



SR80B-115 [80W モデル] ¥110,000 (税別)

コーン紙に歪るすべてのパーツの厳選から開発された18cmカスタムスピーカーを採用。あらゆる音楽スタイルのベースサウンドを表現する4Wモデル。

●全長約800mm(約31.5インチ)×幅約400mm(約15.7インチ)×高さ約500mm(約19.7インチ)のコンパクトなデザイン。●フロントパネルに各種コントロールを配置し、操作性を向上。●バスレフエンクロージャーを採用し、低音域の再生能力を向上。●オプションのフットスイッチ(FS-1、FS-500)により、2つのシェイプのオン/オフは足元で可能。

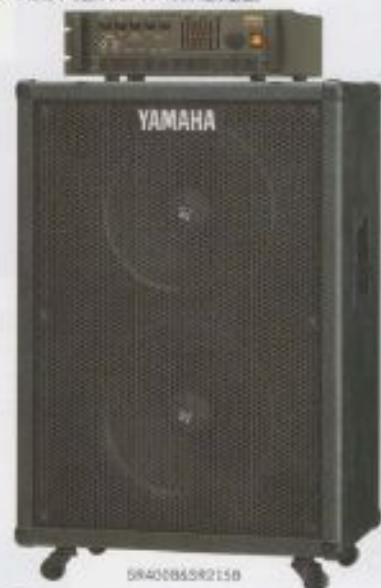
SR Stackable Model

エレクトロボイス&400Wパワー。究極のリアル・サウンドを放つベース・スタックアップ。

SRスタックアップモデルは、ロック・ベース・テクニックに不可欠なリアル・サウンドを実現するため、ビュアを至上とするP/Aの音響理論を応用し開発されました。スタックアップベース・アンプの多くが持っていた、アンプによるキャラクターの色付けを一切排除しています。エレクトロボイス11"を2階搭載したセパレートチャンネル方式バスレフ・エンクロージャーなど、すべてのスペックは、400Wフルドライブ時もベース本来のトーンとサウンド重視を基本姿勢に構築されています。中域パワーが増大している現代ギターの音域とパッキングすることなく、際立つベース・サウンドを出力します。



■多彩な音域コントロールが可能なレンジ・グラフィックイコライザー。■中域の音域特性を変化させ、ピッチ押さずサウンドに理想的に対応するMID-SHIFT。■スクラップ対応のSHAPEスイッチ。■低音域を考慮した高域のシェイプ/リターン。■自由にシステムアップできる2/1サイズ・クランプワトチキ。■自動制御感度コーリングファン。■オプションのフットスイッチ(FS-1、FS-500)により、2つのシェイプをすれば、グラフィックEQ、SHAPEのON/OFFが足元で可能になるフットスイッチ端子装備。



SR400BSR215B

SR400B[HEAD AMPLIFIER/400W] ¥200,000 (税別)

●全長約1000mm(約39.4インチ)×幅約400mm(約15.7インチ)×高さ約600mm(約23.6インチ)のコンパクトなデザイン。●フロントパネルに各種コントロールを配置し、操作性を向上。●バスレフエンクロージャーを採用し、低音域の再生能力を向上。●オプションのフットスイッチ(FS-1、FS-500)により、2つのシェイプのオン/オフは足元で可能。

SR215B[SPEAKER SYSTEM] ¥180,000 (税別)

●全長約800mm(約31.5インチ)×幅約400mm(約15.7インチ)×高さ約500mm(約19.7インチ)のコンパクトなデザイン。●フロントパネルに各種コントロールを配置し、操作性を向上。●バスレフエンクロージャーを採用し、低音域の再生能力を向上。●オプションのフットスイッチ(FS-1、FS-500)により、2つのシェイプのオン/オフは足元で可能。

LC-SR [HEAD AMP CASE] ¥13,000 (税別)

アンプケース(CS400B/ SR400B対応型)



