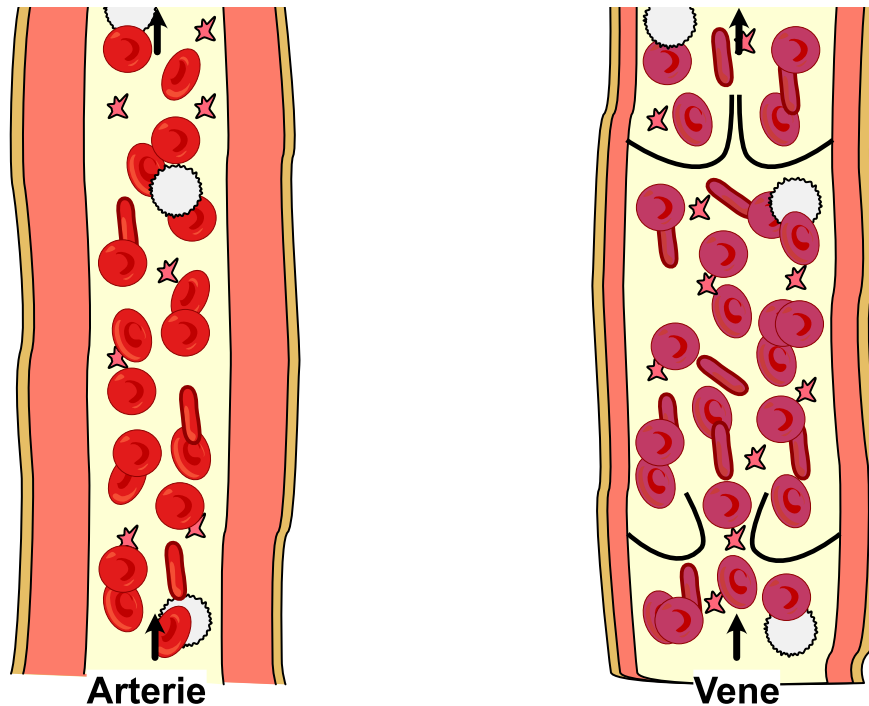




Im menschlichen Körper fließen ca. 5-7 Liter Blut durch Röhren die man **Gefäße** nennt.

Die Hauptblutgefäße unseres Körpers heißen **Arterien** und **Venen**.

Aufbau der Blutgefäße



© A.Spielhoff, Arterie und Vene, CC 0



Arterien sind die Blutgefäße, die das Blut vom Herzen weg führen.

Arterien besitzen eine dicke Muskelschicht und sind sehr stabil. So können sie den hohen Druck aushalten, der entsteht, wenn das Herz pumpt.



Venen sind die Blutgefäße, die das Blut zum Herzen zurück bringt.

Die Muskelschicht einer Vene ist dünner als bei Arterien denn in den Venen fließt das Blut mit einem geringeren Druck.

Durch die Venen muss das Blut gegen die Schwerkraft zum Herzen transportiert werden.

Venenklappen verhindern, dass das Blut in die falsche Richtung fließt.