

acer



Air Monitor
AM100

Guía del usuario

Antes de nada...

Enhorabuena por la compra de su Acer Air Monitor. Es un primer paso dado en la buena dirección para ayudarle a mejorar su calidad de vida. Este simple dispositivo le permite supervisar la calidad del aire en sus alrededores próximos.

Su Air Monitor le permite supervisar cinco indicadores críticos de la calidad del aire en interiores. Son los siguientes:

- **Temperatura:** esta métrica está directamente relacionada con el confort y el entorno.
- **Humedad:** la humedad da lugar a resfriados, gripe y riesgo de formación de moho tóxico.
- **COV:** los compuestos orgánicos volátiles (COV) son productos químicos tóxicos que pueden causar irritación en la piel y respiratoria.

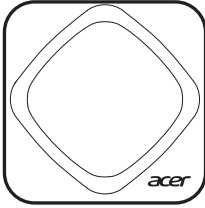
Nota: El equivalente de CO₂ (CO₂eq) se puede detectar a través de compuestos orgánicos volátiles totales (COVT). El valor de CO₂eq se obtiene de la medición de COVT. Según estudios experimentales, en lo que respecta a entornos habitables en interiores de carácter general, las concentraciones de CO₂ y COVT tienen una correlación positiva y ambas representan de forma precisa el índice de contaminación del aire en interiores.

- **Polvo:** las partículas PM_{2,5}/PM₁₀ (materia particulada) viajan a lo más profundo de nuestro sistema respiratorio y pueden provocar asma, alergias y problemas de salud relacionados.

A través de indicadores visuales del dispositivo, así como información más detallada de la aplicación, su Acer Air Monitor le ayuda a realizar un seguimiento y a proporcionar consejos útiles sobre cómo mejorar la calidad del aire y, por tanto, su salud y la de los que le rodean.

Contenido del paquete

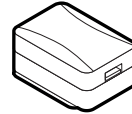
Asegúrese de que el paquete contiene los siguientes artículos: si falta alguno, póngase en contacto con su proveedor o distribuidor autorizado.



Air Monitor



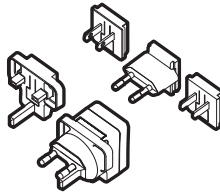
Cable micro-USB



Adaptador de alimentación USB



Alargador micro-USB#



Conjunto de enchufes adaptadores de alimentación



Conjunto de tornillos para instalación en pared



Guía rápida#



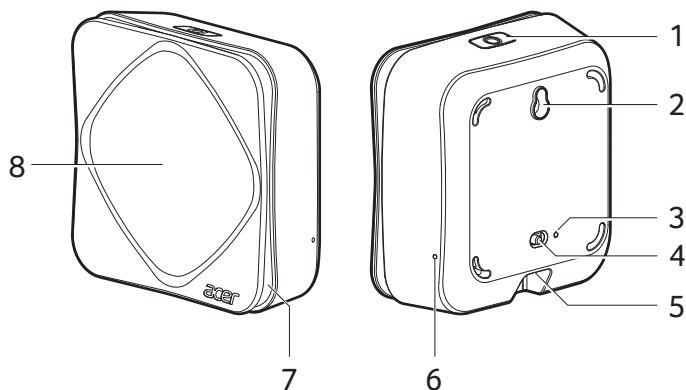
Guía de seguridad



Tarjeta de garantía

Nota: Los artículos reales pueden ser diferentes a los de las ilustraciones.

Recorrido por el dispositivo

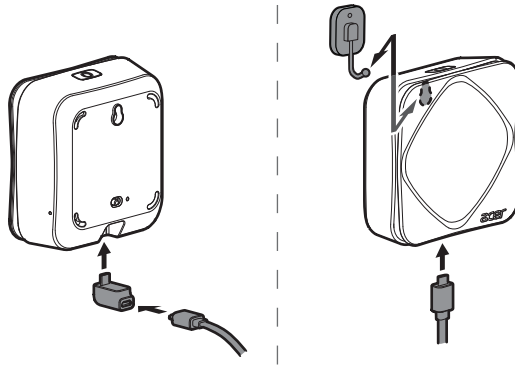


	Elemento	Descripción
1	Botón Función	Presiónelo sin soltarlo durante: <ul style="list-style-type: none"> • 1 segundo - Detectar la calidad del aire actual • 5 segundos - Borrar la configuración WiFi • 10 segundos - Borrar la configuración Bluetooth
2	Orificio para instalación en pared	Se utiliza para colgar el dispositivo en un gancho
3	Indicador de batería	Muestra el estado de la batería: <ul style="list-style-type: none"> • Verde - Batería completamente cargada • Rojo - Batería cargándose • Apagado - Adaptador de alimentación no conectado
4	Conmutador de alimentación	Permite encender y apagar la alimentación
5	Conector micro-USB	Permite conectar el adaptador de alimentación.
6	Indicador WiFi	Muestra el estado de la conexión inalámbrica: <ul style="list-style-type: none"> • Verde - WiFi local y nube conectadas • Rojo - Solo WiFi local conectada • Apagado - WiFi no configurada
7	Indicador de la calidad del aire	Se ilumina utilizando diferentes colores para mostrar la calidad del aire actual.
8	Panel frontal	Desmóntelo para mostrar el sensor de materia particulada para realizar tareas de mantenimiento

Procedimientos iniciales

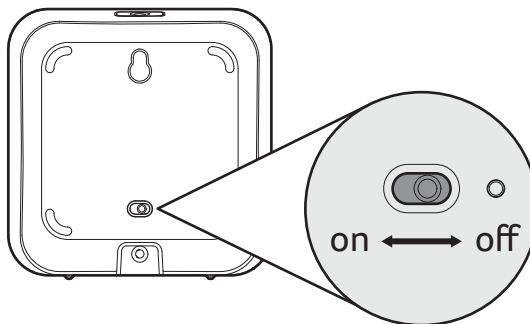
Siga los pasos descritos a continuación:

1. Acople el enchufe adaptador de alimentación apropiado en el adaptador de alimentación USB.
2. Conecte el cable micro-USB al puerto de su Air Monitor. Si es necesario, acople primero el enchufe micro-USB de extensión al dispositivo antes de conectar el cable micro-USB.



Nota: Su Air Monitor debe estar enchufado en todo momento pero también tiene una batería de reserva integrada y puede funcionar durante un tiempo limitado cuando no hay alimentación. Su Air Monitor se debe colocar en la habitación que desea supervisar sobre una superficie plana y estable con los alrededores despejados, preferiblemente a un nivel de altura normal, como puede ser a la altura de la nariz. Por ejemplo, colóquelo sobre una estantería o una mesa auxiliar en el salón, o en una mesita de noche en un dormitorio. Cuanto más despejada esté la ubicación, mejor será la lectura del aire y la conexión Wi-Fi.

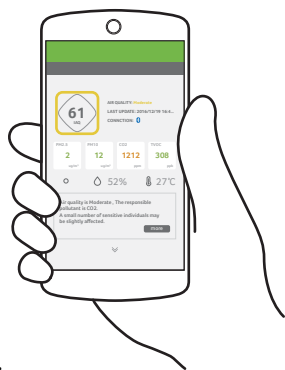
3. Coloque el conmutador de alimentación en la posición izquierda para encender su Air Monitor.



3.

Nota: El indicador de la calidad del aire recorre cíclicamente los diferentes colores y comienza a recopilar datos.

4. Descargue la aplicación Air Monitor desde iOS AppStore o Google Play Store.



4.



Notas rápidas

- Con alimentación de CA, el dispositivo realizará la detección una vez cada 10 segundos.
- El sensor de COVT necesita unos 5 minutos para calentarse.
- El dispositivo comienza a mostrar la calidad del aire al cabo de 30 segundos.
- Para obtener la lectura actual, presione el botón Función durante 1 segundo hasta que escuche el tono.

Configurar el dispositivo

Después de encender el dispositivo y descargar la aplicación Air Monitor, comience configurando las conexiones necesarias.

Para conexión Bluetooth

1. Active la funcionalidad Bluetooth en el teléfono.
2. Inicie la aplicación Air Monitor.
3. Pulse el icono de menú y, a continuación, **Centro de dispositivos**.
4. Pulse el icono + para comenzar a buscar un dispositivo Air Monitor.
5. Pulse el dispositivo Air Monitor detectado.
Nota: Si tiene varios dispositivos Air Monitor, la aplicación los enumerará por proximidad, es decir, del más cercano al más lejano.
6. Pulse **Solo local**.
7. Ahora puede comenzar a configurar su Air Monitor.

Para conexión WiFi

1. Cuando haya terminado de realizar la conexión Bluetooth, seleccione la conexión WiFi.
2. Establezca la conexión en la red WiFi local. El indicador WiFi se iluminará en rojo.
3. Pulse el icono de menú, **Centro de dispositivos** y, a continuación, pulse el dispositivo. Pulse **Configuración Wi-Fi**.
4. Aparecerá la página de inicio de sesión de la cuenta de Acer. Si no tiene una cuenta de Acer, regístrese para obtener una.
5. Después de completar el registro, aparecerá la página de configuración WiFi de Air Monitor.
6. Especifique la información de conexión inalámbrica. La aplicación comenzará a enlazar la aplicación y el dispositivo a la cuenta de Acer.
7. Cuando la aplicación y el dispositivo estén correctamente enlazados con la cuenta de Acer, aparecerá una pantalla de felicitación y el indicador WiFi se iluminará en verde.

Utilizar la aplicación

Al iniciar la aplicación, le aparecerá la pantalla principal de bienvenida, que muestra una lista de los dispositivos Air Monitor conectados a la aplicación.

Esta pantalla proporciona información rápida sobre la medición del índice de la calidad del aire (ICA) en interiores así como el estado de la conexión a su cuenta de Acer a través de WiFi y del dispositivo a través de la funcionalidad Bluetooth de cada dispositivo Air Monitor.

Pulse el dispositivo Air Monitor específico cuya información y configuración desee ver. Esto le proporciona la pantalla Air Monitor que muestra el índice de la calidad del aire (ICA) en interiores en tiempo real, además de otras lecturas como PM2,5, PM10, CO2eq, COVT, humedad y temperatura. Las aplicaciones también muestran el nivel de luz ambiente.

También indica el estado de la conexión con el dispositivo y con la cuenta de Acer. Asimismo, en esta pantalla se muestra la información de la calidad del aire y sugerencias.

Desplácese hacia abajo por la pantalla para mostrar gráficos de historial de las diferentes mediciones.

Icono de menú (☰)

La pantalla principal también es el lugar desde el que puede acceder a las diferentes configuraciones y opciones pulsando el icono de menú (☰).

En Acer Air Monitor:

- Centro dispositivos
- Introducción al producto
- Configuración

En Identificador de Acer:

- Iniciar y cerrar sesión
- Vista de mapa

En Servicio:

- Centro de conocimiento
- Ayuda
- Contacto
- Acerca de esta aplicación

Centro dispositivos

Pulse el icono de menú y, a continuación, pulse **Centro dispositivos** para ver una lista de todos los dispositivos Air Monitor conectados.

A continuación, pulse el dispositivo Air Monitor específico cuya configuración desee ver y modificar.

Esta pantalla muestra la siguiente información:

En...	Elemento	Descripción
Estado de la conexión	Acer Air Monitor	Muestra la dirección MAC y el estado de la conexión.
	Cambiar nombre	Permite establecer un alias para el dispositivo.
	Desenlazar	Permite desenlazar (desasociar) este dispositivo de la aplicación y su cuenta de Acer.
	Configuración WiFi	Permite establecer la conexión WiFi y enlazar este dispositivo con la aplicación y su cuenta de Acer.
Configuración del dispositivo	Iluminación manual	Permite establecer la intensidad del indicador de la calidad del aire en Alta, Baja o Desactivada.
	Modo de suspensión	Permite establecer la intensidad del indicador de la calidad del aire para que se ajuste automáticamente a la luz ambiente o a un valor de suspensión predefinido y un tiempo de reactivación.
	Sonido de alerta de mala calidad del aire	Permite establecer una alarma para que suene cuando se alcanza un nivel de calidad de aire especificado (Insalubre o Muy insalubre).
	Ubicación	Permite establecer la ubicación del mapa del dispositivo.
Actualización del software del dispositivo	Actualizar ahora	Permite actualizar el firmware del dispositivo. Nota: El indicador de la calidad del aire se ilumina en color rojo en el modo de respiración durante el proceso de actualización de firmware. Cuando se complete, escuchará un pitido.

Introducción al producto

Pulse el icono de menú y, a continuación, **Introducción al producto**. Esto iniciará el explorador del teléfono o de la tableta para mostrar la página del producto de Acer Air Monitor.

Configuración

Pulse el icono de menú y, a continuación, pulse **Configuración** para definir determinadas configuraciones de la aplicación, como la unidad de visualización de la temperatura y las notificaciones de inserción.

Iniciar sesión en la cuenta de Acer y cerrar dicha sesión

Pulse el icono de menú y, a continuación, pulse **Iniciar sesión en la cuenta de Acer** para crear su cuenta de Acer o iniciar sesión en ella para enlazar su dispositivo Air Monitor con su cuenta. Si ha iniciado sesión, también podrá cerrarla con este elemento de menú.

Vista de mapa

Pulse el icono de menú y, a continuación, pulse **Vista de mapa** para mostrar la ubicación del mapa de los dispositivos Air Monitor enlazados a su cuenta.

Nota: Para que cada dispositivo Air Monitor aparezca en Vista de mapa, debe establecer la ubicación para cada uno de ellos. Consulte **Centro dispositivos**.

Centro de conocimiento

Pulse el icono de menú y, a continuación, pulse **Centro de conocimientos** para acceder a la base de datos integrada que le ayudará a comprender los conceptos y la mediciones de la calidad del aire.

Ayuda

Pulse el icono de menú y, a continuación, pulse **Ayuda** para ver información de ayuda sobre el dispositivo. Esta es una sección de preguntas y respuestas de gran utilidad que le proporciona respuestas y soluciones rápidas para utilizar la aplicación y el dispositivo.

Contacto

Pulse el icono de menú y, a continuación, pulse **Contacto** para mostrar una lista de información de contacto de Acer.

Acerca de esta aplicación

Pulse el icono de menú y, a continuación, pulse **Acerca de esta aplicación** para mostrar el número de versión de la aplicación.

Comprender el indicador de la calidad del aire

El indicador de la calidad del aire se ilumina para mostrar la calidad del aire actual, utilizando colores específicos para cada nivel de calidad del aire.



Consulte la tabla siguiente para obtener una descripción rápida de estas luces:

Color	Lectura	Descripción
Verde	0-50	Buena
Amarillo	51-100	Moderada
Naranja	101-150	Insalubre para grupos sensibles
Rojo	151-200	Insalubre
Púrpura	> 200	Muy insalubre

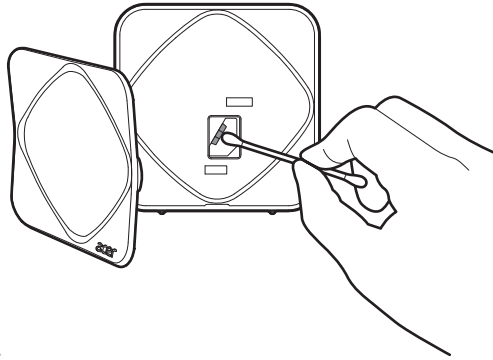
Nota: Puede establecer la intensidad de iluminación del indicador de la calidad del aire manual o automáticamente. Consulte **Centro dispositivos**.

Cuidar el dispositivo

Puede ser necesario limpiar el cristal óptico del sensor de la materia particulada una vez cada seis meses para conseguir un rendimiento óptimo.

Hágalo de la siguiente manera:

1. Prepare un bastoncillo de algodón.
2. Retire la tapa frontal.



- 2.
3. Utilice el bastoncillo de algodón para limpiar el sensor.
4. Vuelva a colocar la tapa frontal.

Preguntas más frecuentes (P+F)

Para conocer las preguntas más frecuentes, acceda a la aplicación para más detalles.

Información general de seguridad

- Nunca inyecte gases o contaminantes, ni sople humo directamente al dispositivo. La exposición a un exceso de contaminantes puede dañar irreversiblemente la capacidad de detección.
- Nunca utilice el dispositivo Air Monitor en los siguientes entornos:
 - En condiciones normales de temperatura o humedad
 - En exteriores
 - Cerca de plantas en maceta
 - En un entorno polvoriento, como un edificio en obras
 - Junto a pegamento a base de silicona o cualquier producto que emita gases de silicona
- Nunca coloque el dispositivo Air Monitor en los siguientes entornos:
 - Junto a zonas con calor o llamas
 - En, debajo o cerca de líquidos
 - Con nada sobre él o cubriéndolo
 - Dentro de un armario o cajónEl mal uso puede dar lugar a quemaduras, incendios, electrocuciones y otros riesgos.
- Nunca limpie el dispositivo Air Monitor con lo siguiente:
 - Agua o espray
 - Un plumero
 - Una aspiradora
- No abra el dispositivo ni realice modificaciones en el mismo, ya que la garantía quedará invalidada.
- No utilice el dispositivo si presenta algún daño o no funciona correctamente.
- No enchufe o desenchufe el dispositivo con frecuencia.
- Utilice únicamente accesorios acreditados.
- Desenchufe el dispositivo si no tiene intención de usarlo durante un período prolongado de tiempo.
- No bloquee las aberturas de ventilación.

Especificaciones

Alimentación

- Intervalo de voltaje y frecuencia: 100~240 VCA, 50/60 Hz
- Salida de CC: 5 V/1 A

Batería

- De polímero de ion-litio integrada, recargable y no reemplazable

Conectividad

- Bluetooth 4.0 LE
- Conexión LAN 802.11 b/g/n de 2,4 GHz inalámbrica

Sensor

- Materia particulada
- COVT
- Temperatura
- Humedad relativa
- Luz ambiental

Temperatura de funcionamiento

- 5 °C~40 °C