

acer



Air Monitor
AM100

Guide de l'utilisateur

Tout d'abord...

Félicitations pour votre achat du Acer Air Monitor. Il s'agit d'une première étape positive pour vous aider à améliorer votre qualité de vie. Cet appareil simple vous permet de contrôler la qualité de l'air aux alentours immédiats.

Le Air Monitor vous permet de contrôler les cinq indicateurs critiques de la qualité de l'air intérieur. Ce sont :

- La température - Cette métrique est en rapport direct avec le confort et l'humeur.
- L'humidité - L'humidité provoque des rhumes, de la fièvre et un risque de formation de moisissures toxiques.
- Les COV - Les composés organiques volatiles sont des substances chimiques toxiques qui peuvent provoquer des irritations de la peau et des voies respiratoires.
Remarque : Le CO₂ équivalent (CO₂éq) peut être détecté via les COVT (Composés organiques volatiles totaux). La valeur de CO₂éq est dérivée de la mesure des COVT. Selon des études expérimentales, vis à vis du milieu de vie général intérieur, les concentrations en CO₂ et COVT ont une corrélation positive, et peuvent toutes deux représenter un indice de pollution de l'air intérieur.
- La poussière - Les particules PM_{2,5}/PM₁₀ (matière particulaire) voyagent profondément dans notre système respiratoire et peuvent déclencher de l'asthme, des allergies et problèmes de santé liés.

Via des indicateurs visuels sur l'appareil, ainsi que des informations plus détaillées sur l'application, le Acer Air Monitor aide à suivre et donne des conseils utiles sur la façon d'améliorer la qualité de l'air, et donc, votre santé et celle de vos proches.

Contenu de l'emballage

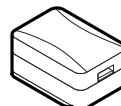
Assurez-vous que votre emballage contient les éléments suivants. Si quoi ce soit manquait, contactez votre représentant ou distributeur agréé.



Moniteur Air



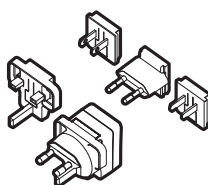
Câble Micro-USB



Adaptateur
d'alimentation USB



Fiche de prolongation
Micro-USB#



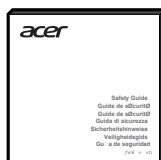
Un jeu de fiches
d'adaptateur
d'alimentation



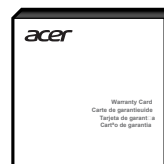
Un jeu de vis de mon-
tage mural



Gui de rapide#



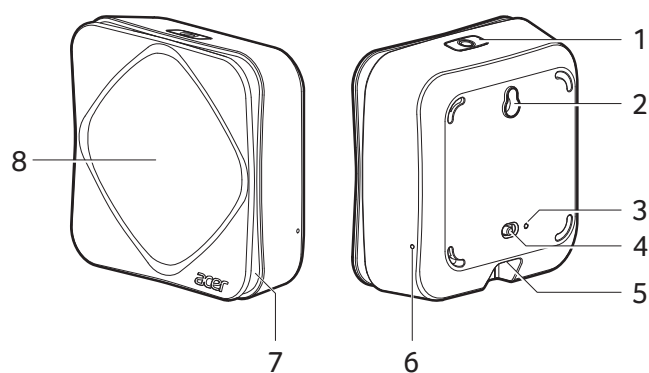
Guide de sécurité



Carte de garantie

Remarque : Les éléments réels peuvent différer des illustrations.

Le tour de l'appareil

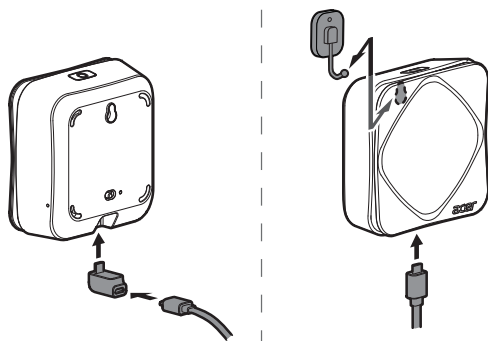


	Élément	Description
1	Bouton de fonction	Appuyez et maintenez pendant : <ul style="list-style-type: none"> • 1 seconde - Détecte la qualité actuelle de l'air • 5 secondes - Efface les réglages WiFi • 10 secondes - Efface les réglages Bluetooth
2	Trou de montage mural	Sert à suspendre l'appareil à un crochet
3	Voyant de batterie	Affiche l'état de la batterie : <ul style="list-style-type: none"> • Vert - la batterie est complètement chargée • Rouge - La batterie est en cours de recharge • Éteint - adaptateur secteur non connecté
4	Interrupteur d'alimentation	Pour allumer ou éteindre
5	Connecteur Micro-USB	Se connecte à l'adaptateur secteur
6	Voyant WiFi	Affiche le statut de connexion sans fil : <ul style="list-style-type: none"> • Vert - WiFi local et Cloud connectés • Rouge - WiFi local connecté uniquement • Éteint - WiFi non configuré
7	Voyant de qualité de l'air	S'illumine de différentes couleurs pour afficher la qualité actuelle de l'air.
8	Panneau avant	Se détache pour révéler le capteur de matière particulaire à des fins de maintenance

Prise en main

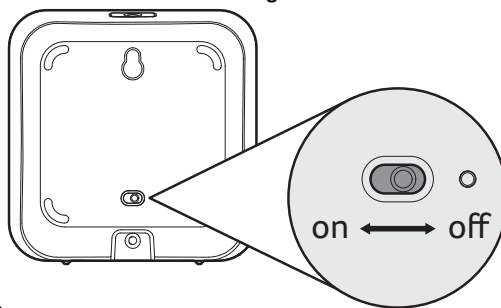
Suivez ces étapes :

1. Fixez la fiche secteur appropriée sur l'adaptateur d'alimentation USB.
2. Connectez le câble micro-USB au port sur le Air Monitor. Si nécessaire, fixez d'abord le prolongateur micro-USB à l'appareil avant de raccorder le câble micro-USB.



Remarque : Air Monitor doit être branché en permanence, mais il comprend également une batterie de secours et peut fonctionner pendant un certain temps en cas de coupure de courant. Air Monitor doit être placé dans la pièce à surveiller, sur une surface plane et stable, avec de l'air libre autour – de préférence à la hauteur normale de votre nez. Placez-le par exemple sur une étagère ou sur une desserte dans le séjour, ou sur une table de nuit dans la chambre. Plus l'emplacement est ouvert, meilleures sont la mesure de l'air et la connexion WiFi.

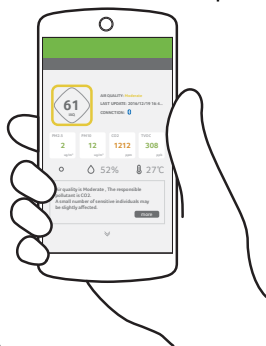
3. Faites coulisser l'interrupteur d'alimentation vers la gauche sur le Air Monitor.



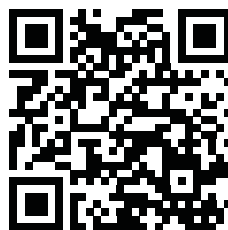
3.

Remarque : Le voyant de qualité d'air passe par les différentes couleurs et commence à collecter des données.

4. Téléchargez l'application Air Monitor depuis l'AppStore iOS ou le Google Play store.



4.



Remarques rapides

- Sur alimentation secteur, l'appareil effectue une détection toutes les 10 secondes.
- Le capteur COVT nécessite environ 5 minutes pour chauffer.
- L'appareil commence à afficher la qualité de l'air au bout de 30 secondes.

- Pour obtenir la mesure actuelle, appuyez sur le bouton de fonction pendant 1 seconde, jusqu'à entendre la tonalité.

Configuration de l'appareil

Après avoir allumé l'appareil et téléchargé l'application Air Monitor, commençons par configurer les connexions requises.

Pour la connexion Bluetooth

1. Activez le Bluetooth sur votre téléphone.
2. Lancez l'application Air Monitor.
3. Appuyez sur l'icône de menu, et appuyez sur **Centre de l'appareil**.
4. Appuyez sur l'icône **+** pour commencer à rechercher un Air Monitor.
5. Appuyez sur le Air Monitor détecté.

Remarque : Si vous avez plusieurs appareils Air Monitor, l'application les liste par proximité, c'est-à-dire du plus proche au plus éloigné.

6. Appuyez sur **Local seulement**.
7. Vous pouvez maintenant commencer à configurer le Air Monitor.

Pour la connexion WiFi

1. Après en avoir terminé avec la connexion Bluetooth, sélectionnez la connexion WiFi.
2. Réglez la connexion pour votre réseau WiFi local. Le voyant WiFi passe au rouge.
3. Appuyez sur l'icône de menu, **Centre de l'appareil**, puis appuyez sur l'appareil. Appuyez sur **Réglage WiFi**.
4. La page d'ouverture de session de compte Acer apparaît. Si vous ne disposez pas de compte Acer, créez-en un.
5. Après vous être inscrit, la page de réglage WiFi Air Monitor apparaît.
6. Entrez les informations relatives à la connexion sans fil. L'application commence à lier l'application et l'appareil à votre compte Acer.
7. Une fois l'application et l'appareil liés avec succès au compte Acer, un écran de félicitations apparaît et le voyant WiFi devient vert.

Utilisation de l'application

Au lancement de l'application, vous êtes accueilli par l'écran principal qui affiche une liste des Air Monitor connectés à votre application.

Ceci vous donne un rapide aperçu de la mesure de l'indice de qualité de l'air (QAI) intérieur ainsi que du statut de la connexion à votre compte Acer via WiFi et à l'appareil via le Bluetooth de chaque Air Monitor.

Appuyez sur le Air Monitor spécifique dont vous voulez voir les informations et les réglages. Ceci vous amène à l'écran Air Monitor qui vous montre en temps réel l'indice de qualité de l'air (QAI) intérieur ainsi que d'autres mesures telles que PM2,5, PM10, CO2éq, COVT, l'humidité et la température. L'application affiche également le niveau de lumière ambiant.

Elle indique aussi le statut de connexion à l'appareil à votre compte Acer. Des informations et des suggestions relatives à la qualité de l'air sont également listées sur cet écran.

Faites défiler l'écran vers le bas pour afficher les graphiques historiques pour les différentes mesures.

Icône de menu (☰)

L'écran principal est également l'endroit où vous pouvez accéder aux différents réglages et options en appuyant sur l'icône de menu (☰).

Sous Air Monitor :

- Centre de l'appareil
- Présentation du produit
- Réglages

Sous Acer ID :

- Ouverture de session / Fermeture de session
- Vue carte

Sous Service :

- Centre de connaissances
- Aide
- Contactez-nous
- À propos de cette application

Centre de l'appareil

Appuyez sur l'icône de menu, puis appuyez sur **Centre de l'appareil** pour voir une liste de tous les Air Monitor connectés.

Puis appuyez sur le Air Monitor spécifique dont vous voulez voir ou modifier les réglages.

Cet écran affiche les informations suivantes :

Sous...	Élément	Description
Statut de connexion	Acer Air Monitor	Affiche l'adresse MAC et le statut de connexion
	Renommer	Définit un surnom pour l'appareil
	Détacher	Détache (dissocie) cet appareil de l'application et de votre compte Acer
	Réglages WiFi	Règle la connexion WiFi et lie l'appareil à l'application et à votre compte Acer
Réglages appareil	Éclairage manuel	Règle l'intensité du voyant de qualité d'air sur Haute, Faible ou Éteint.
	Mode veille	Règle l'intensité du voyant de qualité d'air pour qu'il s'ajuste automatiquement à l'éclairage ambiant, ou à une durée de veille pré-réglée ou à une heure de réveil
	Alerte sonore Air de mauvaise qualité	Définit une alarme qui retentit lorsqu'un niveau de qualité d'air spécifié (Malsain ou Très malsain) est atteint
	Position	Règle la position carte de l'appareil
Mise à jour logiciel de l'appareil	Mettre à jour maintenant	Met à jour le micrologiciel de l'appareil Remarque : Le voyant de qualité d'air pulse en rouge pendant le processus de mise à jour du micrologiciel. Une fois terminé, un bip retentit.

Présentation du produit

Appuyez sur l'icône de menu, puis appuyez sur **Présentation du produit**. Ceci lance le navigateur de votre téléphone ou de votre tablette, sur la page produit du Acer Air Monitor.

Réglages

Appuyez sur l'icône de menu, puis appuyez sur **Réglages** pour configurer certains réglages de l'application, tels que l'unité d'affichage de la température et les notifications push.

Ouverture de session / Fermeture de session compte Acer

Appuyez sur l'icône de menu, puis appuyez sur **Ouvrir session avec compte Acer** pour créer votre compte Acer ou pour vous y connecter, afin de lier votre Air Monitor à votre compte. Si vous êtes connecté, vous pouvez également vous déconnecter avec cet élément.

Vue carte

Appuyez sur l'icône de menu, puis appuyez sur **Vue carte** pour afficher la position carte des Air Monitor liés à votre compte.

Remarque : Vous devez régler la position de chaque Air Monitor afin qu'il apparait sur la vue carte. Voir **Centre de l'appareil**.

Centre de connaissances

Appuyez sur l'icône de menu, puis appuyez sur **Centre de connaissances** pour accéder à la base de données intégrée qui vous aide à comprendre les concepts et les mesures liés à la qualité de l'air.

Aide

Appuyez sur l'icône de menu, puis appuyez sur **Aide** pour afficher les informations d'aide sur l'appareil. Cette section de questions réponses utiles vous donne des réponses et des solutions rapides concernant l'utilisation de l'application et de l'appareil.

Contactez-nous

Appuyez sur l'icône de menu, puis appuyez sur **Contactez-nous** pour afficher une liste des coordonnées d'Acer.

À propos de cette application

Appuyez sur l'icône de menu, puis appuyez sur **À propos de cette application** pour afficher le numéro de version de l'application.

Comprendre le voyant de qualité d'air

Le voyant de qualité d'air s'illumine pour afficher la qualité d'air actuelle à l'aide de couleurs spécifiques à chaque niveau de qualité d'air.



Reportez-vous au tableau ci-dessous pour une description rapide de ces voyants :

Couleur	Mesure	Description
Vert	0-50	Bon
Jaune	51-100	Modéré
Orange	101-150	Malsain pour les groupes sensibles
Rouge	151-200	Malsain
Violet	> 200	Très malsain

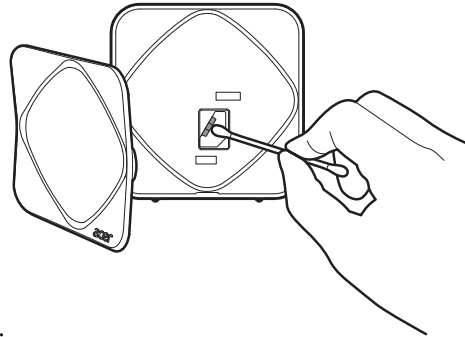
Remarque : Vous pouvez régler l'intensité lumineuse du voyant de qualité d'air, manuellement ou automatiquement. Voir **Centre de l'appareil**

Prendre soin de votre appareil

Le verre optique du capteur de matière particulaire peut nécessiter un nettoyage une fois tous les six mois pour fonctionner de façon optimale.

Procédez comme suit :

1. Préparez un coton-tige.
2. Détachez le capot avant.



- 2.
3. Utilisez le coton-tige pour nettoyer le capteur.
4. Remettez le capot avant.

Foire Aux Questions (FAQ)

Pour la foire aux questions, veuillez accéder à l'application pour plus de détails.

Informations générales relatives à la sécurité

- N'injectez jamais de gaz ni de polluant, ne soufflez jamais de fumée directement vers l'appareil. L'exposition à un excès de polluants peut endommager la capacité du capteur de façon permanente.
- N'utilisez jamais le Air Monitor dans les conditions suivantes :
 - Sous des conditions de température ou d'humidité extrême
 - En extérieur
 - Près de plantes en pots
 - Dans des environnements poussiéreux, par exemple dans un bâtiment en cours de rénovation
 - Près de colle silicone ou d'un autre objet dégageant des émanations de silicone
- Ne placez jamais le Air Monitor aux endroits suivants :
 - Près de la chaleur ou de la flammes
 - Dans / Sous / Près de liquides
 - Avec quoi que ce soit dessus ou le recouvrant
 - Dans un placard ou un tiroirUne mauvaise utilisation peut provoquer des brûlures, un incendie, une électrocution ou d'autres dangers.
- Ne nettoyez jamais le Air Monitor avec ce qui suit :
 - De l'eau ou un aérosol
 - Un plumeau
 - Un aspirateur
- N'ouvrez pas l'appareil et n'effectuez aucune modification dessus car cela annulerait la garantie.
- N'utilisez pas l'appareil s'il est endommagé ou ne fonctionne pas correctement.
- Ne pas brancher / débrancher l'appareil fréquemment.
- Utilisez uniquement les accessoires référencés.
- Débranchez l'appareil quand il est inutilisé pendant des périodes prolongées.
- N'obstruez aucune ouverture de ventilation.

Caractéristiques

Alimentation

- Plage de tension / fréquence : 100~240V CA, 50/60 Hz
- Sortie CC : 5V/1A

Batterie

- Intégrée, rechargeable, non-remplaçable, polymère Lithium-Ion

Connectivité

- Bluetooth 4.0 LE
- LAN sans fil 802.11 b/g/n 2,4GHz

Capteur

- Matière particulaire
- COVT
- Température
- Humidité relative
- Lumière ambiante

Température ambiante

- 5°C~40°C